

MetLife 2022

3. eyrek

Fon Bülteni



Fon Bülteni

Değerli Katılımcımız,

Geleceğinizin güvencesi Bireysel Emeklilik Sistemi'nde yatırım aracı seçenekleri olan emeklilik yatırım fonlarımızın performansı ve içeriğiyle ilgili bilgiler bu bültende özet olarak sunulmuştur.

Emeklilik fonları, portföylerindeki varlıkları cari piyasa değerlerine göre değerlendirmek üzere fon performansları piyasa koşullarını yansıtmaktadır. Birikimlərinizin değeri de günlük olarak piyasa koşullarından etkilenmektedir.

Yatırım yaptığınız fonların risk seviyesine bağlı olarak piyasalardaki yatırım aracı fiyat değişimleri nedeniyle hesabınızdaki fon paylarının cari değerinin günden güne değişmesi sistemin doğası gereğidir. Bu değişim bazı günlerde yukarı, bazı günlerdeyse aşağı yönlü olabilecektir. Ödeme tutarınız ve sistemde kalma süreniz de birikim değerlerinizi etkileyen diğer faktörlerdir.

Birikimlerinizi Yönetirken Dikkat Etmeniz Gerekenler Nelerdir?

- Emeklilik fonlarının riskleri birbirinden farklıdır.
- Getiriyi sorgularken alınan riskin düzeyini de dikkate almanız gerekir.
- Risk kavramından anlaşılması gereken şey "getiri oynaklığıdır".
- Riski düşük fonların getiri oynaklığı düşüktür. Riski yüksek olan fonların getiri oynaklığı yüksektir.
- Yatırım alışkanlıklarınıza ve risk profilinize uygun olan fonları tercih etmenizi tavsiye ederiz.
- Uzun vadeli bir sistem olan Bireysel Emeklilik Sistemi'nde birikimlerin değerini ve fon performanslarını kısa dönemde sorgulamak ve buna göre aksiyona geçmek doğru bir yaklaşım olmayacaktır.
- Bir yılda en fazla **12 kez** ile sınırlı olan fon dağılımı değiştirme hakkınızı kullanırken kendi risk seviyenizi ve fonlarımızın risk seviyesini dikkate almanızı öneririz.
- Fon karma değişiklik hakkınızı kullanırken piyasaların yüksek seviyelerde bulunduğu dönemlerde riskinizi azaltmak, piyasaların düşük seviyelerde olduğu dönemlerde de riskinizi artırmak doğru bir strateji olabilir.
- Fon dağılımınızı değiştirme kararını vermeden önce profesyonel destek almak için **(0850) 222 0638 (MET)** MetLife İletişim Merkezi'ni arayabilirsiniz.

Fon dağılımınızı değiştirme hakkınızı kullanmak istediğinizde her türlü soru ve bilgi için **(0850) 222 0 638 (MET)** numaralı MetLife İletişim Merkezi'ni arayabilirsiniz.

Fonlarımızın strateji, içerik ve performanslarıyla ilgili her türlü detaylı bilgiyi **www.metlife.com.tr** internet sitemizde emeklilik yatırım fonları sayfasından güncel olarak takip edebilirsiniz.

MetLife e-şube üzerinden birikimlerinizi görüntüleyebilir, sözleşme bilgilerinizi güncelleyebilir, fon değişikliklerinizi anında gerçekleştirebilirsiniz.

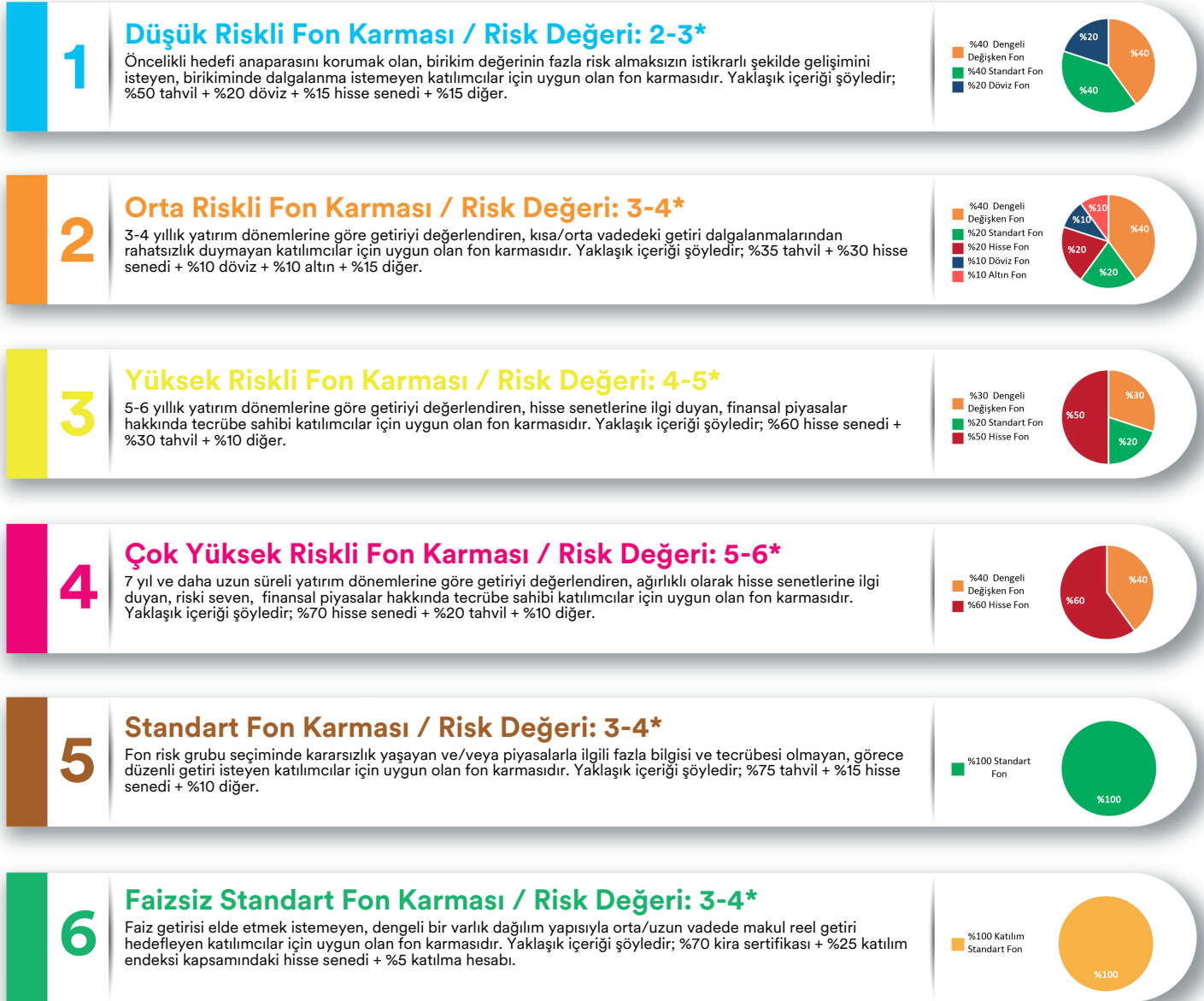
Piyasa Deęerlendirmesi – Eylül 2022

Riskmetre ve Yatırım Önerilerimiz

Risk, fon birim fiyatının dalgalanma (volatilite) ölçüsüdür. Fonun yatırım yaptığı varlıkların riski ne kadar yüksekse fiyatının yukarı ve aşağı yönlü değişim marjı da o kadar fazla olacaktır.

Fon Karması, bir veya birden fazla fondan oluşan bir yatırım sepetidir. Fon karmanızın içeriğini yılda en fazla 12 defa olmak üzere istediğiniz zaman değiştirebilirsiniz.

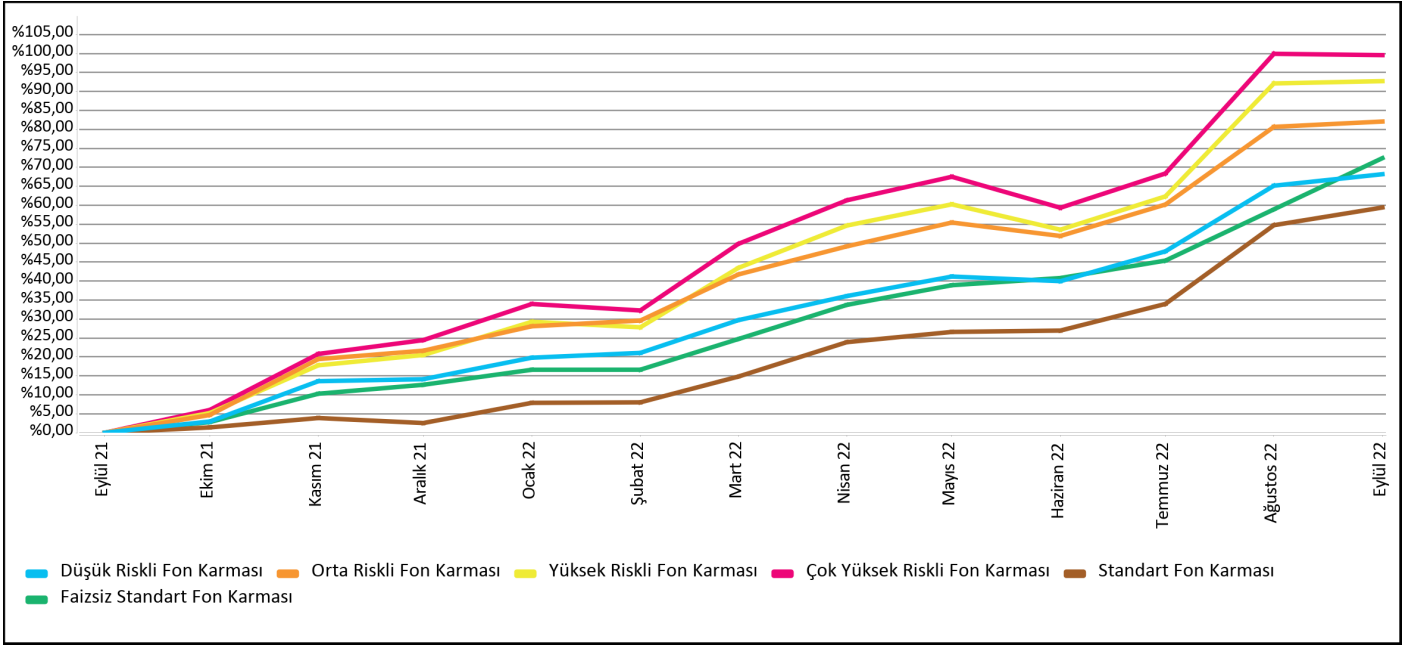
Yatırım Önerilerimiz ve Riskleri



Diğer: Mevduat, Takasbank Para Piyasası, Ters Repo, Yatırım Fonu vs.

* SPK'nın Emeklilik Yatırım Fonları Rehber'inin 6.8. maddesindeki hesaplama uygun olarak yapılmış olup en düşük risk değeri 1, en yüksek risk değeri 7 olarak düzenlenmiştir.

MetLife Fon Karması Performansı



Not: Ay sonu fon birim pay değerleri esas alınarak hazırlanmıştır.

Fon İçeriği	2022 3. Çeyrek itibarıyla	2021	2020	2019	2018	Halka Arz 30.09.2022
Düşük Riskli Fon Karması* %40 Dengeli Değişken Fon %40 Standart Fon %20 Döviz Fon	%48,34	%22,74	%16,09	%24,64	%10,02	%500,54
Orta Riskli Fon Karması* %40 Dengeli Değişken Fon %20 Standart Fon %20 Hisse Fon %10 Döviz Fon %10 Altın Katılım Fon	%50,28	%29,59	%19,8	%23,55	%3,29	%486,29
Yüksek Riskli Fon Karması* %30 Dengeli Değişken Fon %20 Standart Fon %50 Hisse Fon	%59,12	%24,47	%17,6	%28,98	%-3,92	%506,98
Çok Yüksek Riskli Fon Karması* %40 Dengeli Değişken Fon %60 Hisse Fon	%59,56	%29,31	%19,24	%28,94	%-5,81	%558,76
Standart Fon Karması* %100 Standart Fon	%55,42	%3,41	%10,03	%28,26	%5,16	%274,99
Faizsiz Standart Fon Karması** %100 Katılım Standart Fon	%53,06	%19,36	%14,67	%25,67	%2,43	%276,22

* Fon karması içindeki fonlar 18.11.2009 tarihinde halka arz edilmiştir

** Fon karması içindeki fonlar 13.01.2014 tarihinde halka arz edilmiştir.

Fonlarımız

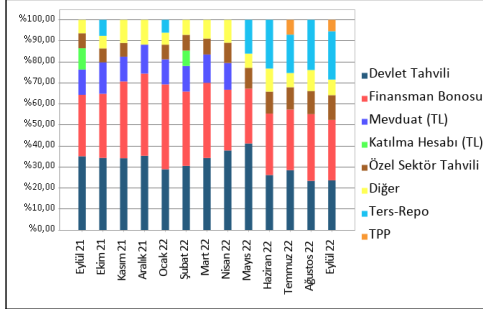
Para Piyasası Fon (Risk: Düşük)

Hangi katılımcılara uygun?

Tasarruflarını korumak ve düzenli getiri elde etmek isteyen katılımcılar için uygundur. Riski yani oynaklığı (volatilite) en düşük fonumuzdur.

Fon Kodu	Fon Toplam Gider Kesintisi (Yıllık)	Fon İşletim Gider Kesintisi (Yıllık)	Fon Büyüklüğü ve Katılımcı Sayısı	Portföy Dağılımı
MHL	%1,09	%1,02	Fon Büyüklüğü 195.905.452TL Katılımcı Sayısı 19.173	

Portföy Dağılımı Grafiği



Karşılaştırmalı Getiriler Grafiği

	2022 3. Çeyrek itibarıyla	2021	2020	2019	2018	Son 5 Yıl*
Para Piyasası Fon	%14,22	%18,11	%9,94	%20,72	%17,96	%117,37
Fon Standart Sapma	0,43	0,14	0,21	0,34	0,4	0,42
Benchmark	%13,32	%18,28	%10,93	%22,37	%17,96	%120,91
Benchmark Standart Sapma	0,21	0,13	0,22	0,36	0,39	0,39
BİST KYD-DİPS 91	%15,53	%16,32	%9,92	%22	%16,09	%115,03
Mevduat (Aylık Net)	%12,5	%17,78	%9,77	%19,45	%16,79	%108,64

*30.09.2017 - 30.09.2022 dönemi getirisidir

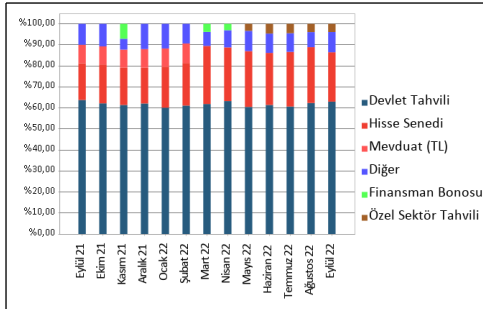
Standart Fon (Risk: Orta)

Hangi katılımcılara uygun?

Ağırlıklı olarak kamu borçlanma araçlarından, %10'dan az olmamak üzere yerli hisse senetlerinden ve diğer yatırım araçlarından faiz, kâr payı, temettü ve sermaye kazancı elde etmek suretiyle reel bazda tatminkar getiri sağlamayı hedefleyen katılımcılara hitap eder.

Fon Kodu	Fon Toplam Gider Kesintisi (Yıllık)	Fon İşletim Gider Kesintisi (Yıllık)	Fon Büyüklüğü ve Katılımcı Sayısı	Portföy Dağılımı
MHK	%1,91	%1,86	Fon Büyüklüğü 1.152.913.061TL Katılımcı Sayısı 155.578	

Portföy Dağılımı Grafiği



Karşılaştırmalı Getiriler Grafiği

	2022 3. Çeyrek itibarıyla	2021	2020	2019	2018	Son 5 Yıl*
Standart Fon	%55,42	%3,41	%10,03	%28,26	%5,16	%139,16
Fon Standart Sapma	4,45	2,81	2,95	3,25	3,43	3,69
Benchmark	%41,3	%6,27	%11,21	%29,87	%3,64	%126,83
Benchmark Standart Sapma	3,56	1,93	2,81	4,01	4,66	3,69
BİST KYD-DİBS 547	%32,18	%6,7	%7,7	%30,31	%9,71	%119,28
KYD-Tüm Bono Endeksi	%46,42	%-1,96	%8,49	%31,43	%2,18	%108,64

*30.09.2017 - 30.09.2022 dönemi getirisidir

Fonlarımız

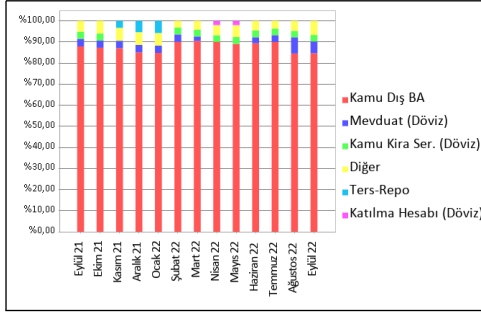
Döviz Fon (Risk: Orta)

Hangi katılımcılara uygun?

Fon, portföyünün en az %80'ini kamu kesimince ihraç edilen ve vadesine 5 yıldan az kalmış USD cinsinden eurobondlara (dış borçlanma araçları) yatırmak suretiyle yabancı para cinsinden gelir elde etmeyi amaçlamaktadır. Fon, genel ortalamada görece daha kısa vadeli eurobondları tercih etmek suretiyle eurobond kupür değerlerinin piyasa faiz hareketlerine duyarlılığını azaltarak USD/TRY performansına daha yüksek oranda korelasyon sağlamayı hedefler.

Fon Kodu	Fon Toplam Gider Kesintisi (Yıllık)	Fon İşletim Gider Kesintisi (Yıllık)	Fon Büyüklüğü ve Katılımcı Sayısı	Portföy Dağılımı
MHD	%1,91	%1,86	Fon Büyüklüğü 873.639.990TL Katılımcı Sayısı 31.189	

Portföy Dağılımı Grafiği



Karşılaştırmalı Getiriler Grafiği

	2022 3. Çeyrek itibarıyla	2021	2020	2019	2018	Son 5 Yıl*
Döviz Fon	%35	%69,01	%33,72	%19,25	%33,24	%416,25
Fon Standart Sapma	3,64	8,98	3,98	2,57	7,28	5,91
Benchmark	%37,59	%75,06	%39,65	%24,01	%32,71	%493,43
Benchmark Standart Sapma	3,56	9,3	3,49	2,61	8	6,13
Euro	%20,24	%65,49	%36,84	%10,26	%33,81	%332,67
Amerikan Doları	%38,94	%79,65	%24,9	%12,48	%40,01	%421,35

*30.09.2017 - 30.09.2022 dönemi getirisidir

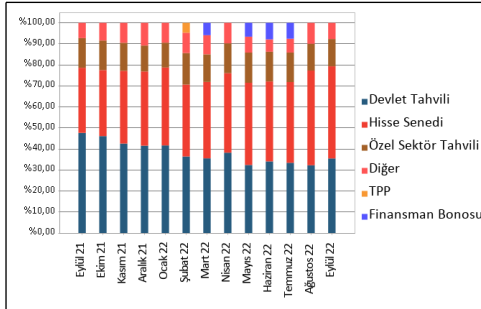
Dengeli Değişken Fon (Risk: Orta)

Hangi katılımcılara uygun?

Yatırım tercihinin belirlemek yerine birikimlerin yatırıma ne şekilde yönlendirileceği konusunda kararı portföy yöneticisine bırakan ve piyasa koşullarına göre portföy yöneticisinin en uygun portföy dağılımını gerçekleştireceğini düşünen katılımcılara uygundur.

Fon Kodu	Fon Toplam Gider Kesintisi (Yıllık)	Fon İşletim Gider Kesintisi (Yıllık)	Fon Büyüklüğü ve Katılımcı Sayısı	Portföy Dağılımı
MHE	%2,28	%2,21	Fon Büyüklüğü 515.351.175TL Katılımcı Sayısı 50.167	

Portföy Dağılımı Grafiği



Karşılaştırmalı Getiriler Grafiği

	2022 3. Çeyrek itibarıyla	2021	2020	2019	2018	Son 5 Yıl*
Dengeli Değişken Fon	%47,92	%18,93	%13,32	%23,71	%3,26	%166,78
Fon Standart Sapma	4,32	2,19	2,65	2,58	2,13	3,04
Benchmark	%35,51	%14,79	%13,12	%27,95	%2,79	%147,27
Benchmark Standart Sapma	3,27	1,42	2,59	3,24	2,55	2,84
BİST KYD-DİBS 547	%32,18	%6,7	%7,7	%30,31	%9,71	%119,28
BİST KYD HS Fon Endeksi	%61,71	%37,7	%42,43	%41,14	%-9,01	%347,16

*30.09.2017 - 30.09.2022 dönemi getirisidir

Fonlarımız

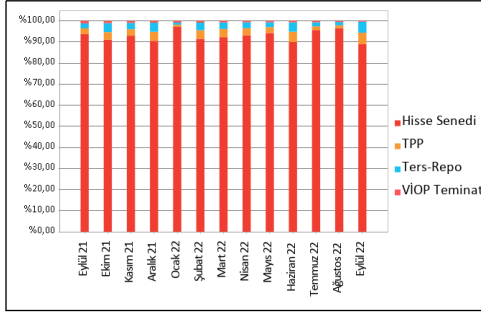
Hisse Fon (Risk: Yüksek)

Hangi katılımcılara uygun?

Katkı paylarının bir kısmını veya tamamını hisse senetlerine yatırarak sermaye kazancı ve temettü geliri elde etmek isteyen katılımcılara hitap eder. Uzun vadede yüksek getiri sağlamak için ara dönemlerde tasarruflarının değer kaybetme ihtimalini göze alabilen katılımcılar için uygundur. Bir başka deyişle agresif yatırım karakteri olan, hisse senetlerine ilgi duyan katılımcılar için emeklilik fon alternatifidir.

Fon Kodu	Fon Toplam Gider Kesintisi (Yıllık)	Fon İşletim Gider Kesintisi (Yıllık)	Fon Büyüklüğü ve Katılımcı Sayısı	Portföy Dağılımı
MHH	%2,28	%2,21	Fon Büyüklüğü 314.899.300TL Katılımcı Sayısı 20.161	

Portföy Dağılımı Grafiği



Karşılaştırmalı Getiriler Grafiği

	2022 3. Çeyrek itibarıyla	2021	2020	2019	2018	Son 5 Yıl*
Hisse Fon	%67,32	%36,23	%23,2	%32,43	%-11,86	%263,86
Fon Standart Sapma	8,39	6	8,88	6,36	5,05	7,26
Benchmark	%70,14	%28,99	%28,93	%28,99	%-14,42	%241,32
Benchmark Standart Sapma	7,61	5,69	8,72	6,24	4,62	7,02
BİST KYD HS Fon Endeksi	%61,71	%37,7	%42,43	%41,14	%-9,01	%347,16
BİST-100	%71,18	%25,8	%29,06	%25,37	%-20,86	%209,01

*30.09.2017 - 30.09.2022 dönemi getirisidir

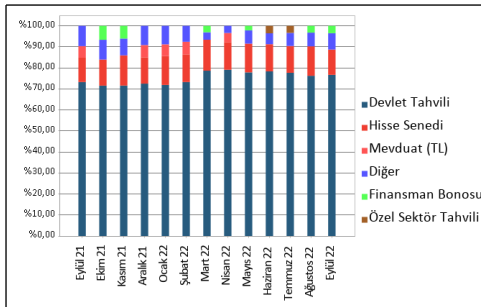
Katkı Fon (Risk: Orta)

Hangi katılımcılara uygun?

Sadece devlet katkılarının değerlendirildiği bu fon, en az %70 oranında kamu borçlanma araçları, gelir ortaklığı senetleri, kira sertifikalarından, %10'dan az olmamak üzere yerli hisse senetlerinden ve mevzuat kapsamında yatırım yapılabilecek diğer varlıklardan faiz, kâr payı, temettü ve sermaye kazancı elde ederek devlet katkılarında tatminkar getiri sağlamayı hedefler.

Fon Kodu	Fon Toplam Gider Kesintisi (Yıllık)	Fon İşletim Gider Kesintisi (Yıllık)	Fon Büyüklüğü ve Katılımcı Sayısı	Portföy Dağılımı
MHT	%0,37	%0,35	Fon Büyüklüğü 761.094.675TL Katılımcı Sayısı 217.896	

Portföy Dağılımı Grafiği



Karşılaştırmalı Getiriler Grafiği

	2022 3. Çeyrek itibarıyla	2021	2020	2019	2018	Son 5 Yıl*
Katkı Fon	%64,68	%-3,83	%12,52	%35,09	%3,26	%149,87
Fon Standart Sapma	5,57	3,69	5,36	4,21	4,51	4,99
Benchmark	%75,08	%-12,55	%11,75	%36,67	%-2,87	%126,86
Benchmark Standart Sapma	6,11	4,83	5,71	6,38	7,13	6,43
BİST KYD-DİBS 547	%32,18	%6,7	%7,7	%30,31	%9,71	%119,28
KYD-Tüm Bono Endeksi	%46,42	%-1,96	%8,49	%31,43	%2,18	%108,64

*30.09.2017 - 30.09.2022 dönemi getirisidir

Fonlarımız

Katılım Standart Fon (Risk: Orta)

Hangi katılımcılara uygun?

Faize dayalı para ve sermaye piyasası araçlarına yatırım yapmayan fon, TL cinsinden olmak üzere ağırlıklı olarak kamu kira sertifikaları ile seçilmiş paylara (hisse senetleri) yatırım yapar. Portföyün en az %60'ı Hazine Müsteşarlığı'nca ihraç edilen TL cinsinden Kira Sertifikaları'na yatırılır. %30'u aşmamak üzere fon portföyünün asgari %10'u Borsa İstanbul A.Ş. tarafından hesaplanan katılım endekslerindeki paylara yatırılır.

Fon Kodu	Fon Toplam Gider Kesintisi (Yıllık)	Fon İşletim Gider Kesintisi (Yıllık)	Fon Büyüklüğü ve Katılımcı Sayısı	Portföy Dağılımı
MHS	%1,91	%1,86	Fon Büyüklüğü 11.168.488TL Katılımcı Sayısı 810	

Portföy Dağılımı Grafiği

Karşılaştırmalı Getiriler Grafiği

	2022 3. Çeyrek itibarıyla	2021	2020	2019	2018	Son 5 Yıl*
Katılım Standart Fon	%53,06	%19,36	%14,67	%25,67	%2,43	%178,74
Fon Standart Sapma	3,05	1,97	1,89	1,37	1,35	2,44
Benchmark	%29,15	%14,68	%17,3	%34,49	%0	%79,58
Benchmark Standart Sapma	1,81	0,86	1,54	1,79	1,12	1,71
BİST KYD Kâr Payı TL	%12,43	%14,23	%8,87	%15,84	%11,36	%84,27
BİST KYD-Kamu Kira Ser.	%19,7	%12,48	%8,81	%28,82	%10,52	%110,36

*30.09.2017 - 30.09.2022 dönemi getirisidir

Katılım Katkı Fon (Risk: Orta)

Hangi katılımcılara uygun?

Sadece faizsiz emeklilik planları kapsamındaki devlet katkılarının değerlendirildiği bu fon, en az %70 oranında kamu kira sertifikaları, gelir ortaklığı senetlerinden, %10'dan az olmamak üzere katılım endeksine tabi yerli hisse senetlerinden ve mevzuat kapsamında yatırım yapılabilecek diğer varlıklardan kâr payı, temettü ve sermaye kazancı elde ederek devlet katkılarında faizsiz tatminkar getiri sağlamayı hedefler.

Fon Kodu	Fon Toplam Gider Kesintisi (Yıllık)	Fon İşletim Gider Kesintisi (Yıllık)	Fon Büyüklüğü ve Katılımcı Sayısı	Portföy Dağılımı
MHA	%0,37	%0,35	Fon Büyüklüğü 9.854.607TL Katılımcı Sayısı 22.626	

Portföy Dağılımı Grafiği

Karşılaştırmalı Getiriler Grafiği

	2022 3. Çeyrek itibarıyla	2021	2020	2019	2018	Son 5 Yıl*
Katılım Katkı Fon	%39,65	%16,9	%18,97	%28,02	%7,47	%170,35
Fon Standart Sapma	2,3	1,03	1,84	1,22	1,13	1,83
Benchmark	%25,67	%13,95	%17,18	%29,78	%9,01	%143,59
Benchmark Standart Sapma	1,65	0,91	1,66	1,29	1,08	1,48
BİST KYD Kâr Payı TL	%12,43	%14,23	%8,87	%15,84	%11,36	%84,27
BİST KYD-Kamu Kira Ser.	%19,7	%12,48	%8,81	%28,82	%10,52	%110,36

*30.09.2017 - 30.09.2022 dönemi getirisidir

Fonlarımız

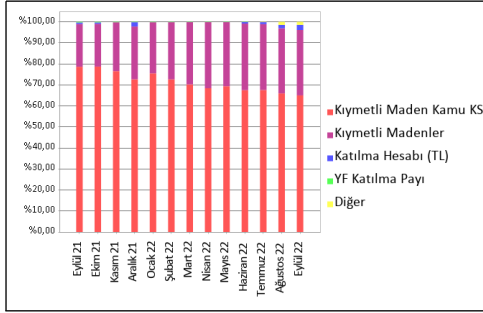
Altın Katılım Fon (Risk: Yüksek)

Hangi katılımcılara uygun?

Ağırlıklı olarak altın bazında yatırım yaparak, altının Türk Lirası karşısındaki getirisini elde etmeyi hedefleyen katılımcılara uygundur ve faiz getirisi elde etmeyen bir fondur.

Fon Kodu	Fon Toplam Gider Kesintisi (Yıllık)	Fon İşletim Gider Kesintisi (Yıllık)	Fon Büyüklüğü ve Katılımcı Sayısı	Portföy Dağılımı
MEA	%1,09	%1,05	Fon Büyüklüğü 793.737.435TL Katılımcı Sayısı 36.114	

Portföy Dağılımı Grafiği

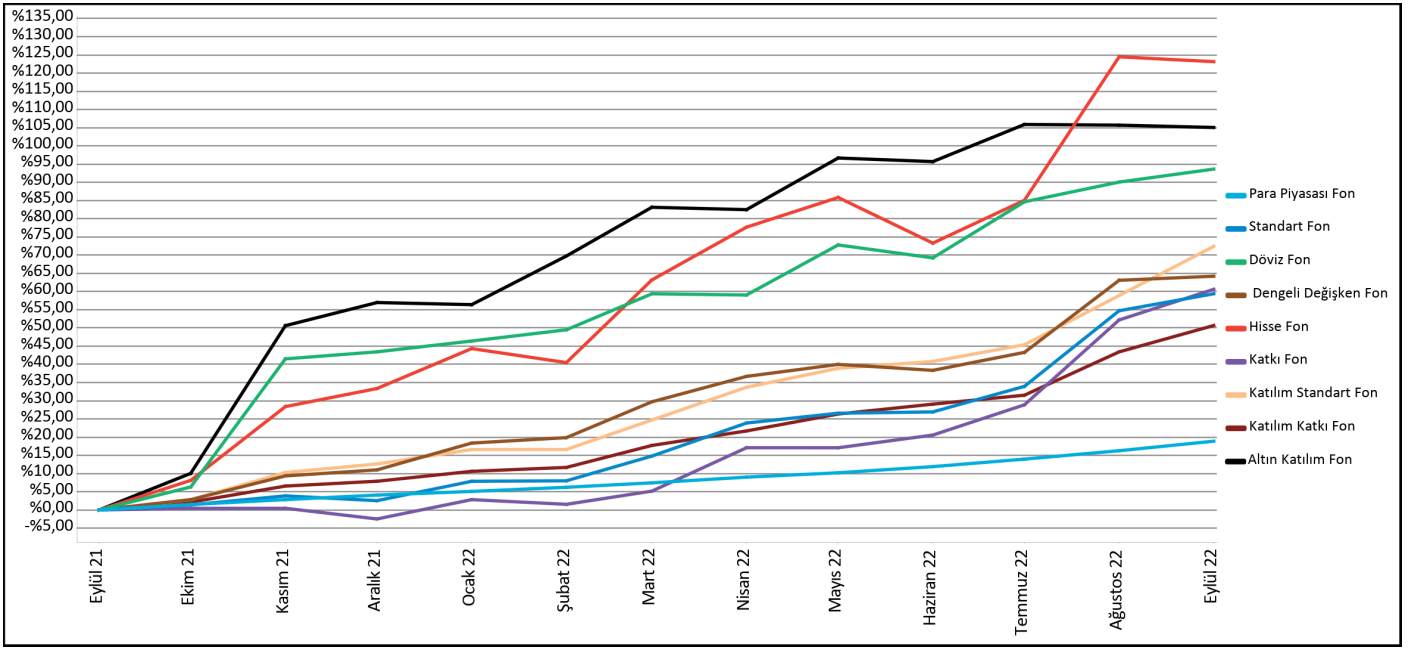


Karşılaştırmalı Getiriler Grafiği

	2022 3. Çeyrek itibarıyla	2021	2020	2019	2018	Son 5 Yıl*
Altın Katılım Fon	%30,64	%71,92	%44,56	-	-	-
Fon Standart Sapma	3,91	10,74	6,25	-	-	-
Benchmark	%26,1	%65,83	%45,78	-	-	-
Benchmark Standart Sapma	3,71	9,54	5,89	-	-	-
BİST KYD Kâr Payı TL	%12,43	%14,23	%8,87	%15,84	%11,36	%84,27
Altın	%27,62	%71,56	%55,13	%33,83	%38,19	%572,34

*30.09.2017 - 30.09.2022 dönemi getirisidir

Fonlarımızın Son 1 Yılda Performansı



	Halka arz tarihi	2022 3. Çeyrek itibarıyla	2021	2020	2019	2018	Halka Arz 30.09.2022
Para Piyasası Fon	19.11.2009	%14,22	%18,11	%9,94	%20,72	%17,96	%279,17
Standart Fon	19.11.2009	%55,42	%3,41	%10,03	%28,26	%5,16	%274,99
Döviz Fon	19.11.2009	%35	%69,01	%33,72	%19,25	%33,24	%1.133,8
Dengeli Değişken Fon	19.11.2009	%47,92	%18,93	%13,32	%23,71	%3,26	%409,47
Hisse Fon	19.11.2009	%67,32	%36,23	%23,2	%32,43	%-11,86	%658,29
Katkı Fon*	03.05.2013	%64,68	%-3,83	%12,52	%35,09	%3,26	%233,77
Katılım Standart Fon**	14.01.2014	%53,06	%19,36	%14,67	%25,67	%2,43	%276,22
Katılım Katkı Fon***	03.03.2014	%39,65	%16,9	%18,97	%28,02	%7,47	%254,06
Altın Katılım Fon****	10.02.2020	%30,64	%71,92	%44,56	-	-	%224,68

* Fon 02.05.2013 tarihinde halka arz edilmiştir.

** Fon 13.01.2014 tarihinde halka arz edilmiştir.

*** Fon 28.02.2014 tarihinde halka arz edilmiştir.

**** Fon 10.02.2020 tarihinde halka arz edilmiştir.

Bu rapor MetLife Emeklilik ve Hayat A.Ş. tarafından müşterilerini bilgilendirmek amacıyla hazırlanmıştır. MetLife'in bünyesindeki bütün fonlar belirtilmiş olup satış kanalı ve plan ayrımı gözetilmemiştir. Emeklilik yatırım fonlarının geçmiş getirileri gelecek dönem performansı için gösterge sayılmaz. Bu rapordaki bilgiler, güvenilirliğine inanılan kaynaklardan derlenmiştir. Burada yer alan bilgiler ışığında yapılan ve yapılacak olan ileriye dönük yatırımların sonuçlarından şirketimiz hiçbir şekilde sorumlu tutulamaz. Bu raporda yer alan bilgilerin bir kısmı ya da tamamı izin alınmak suretiyle kullanılabilir. Burada yer alan yatırım bilgi, yorum ve tavsiyeleri yatırım danışmanlığı kapsamında değildir. Yatırım danışmanlığı hizmeti; aracı kurumlar, portföy yönetim şirketleri, mevduat kabul etmeyen bankalarla müşteri arasında imzalanacak yatırım danışmanlığı sözleşmesi çerçevesinde sunulmaktadır. Burada yer alan yorum ve tavsiyeler, yorum ve tavsiyede bulunanların kişisel görüşlerine dayanmaktadır. Bu görüşler mali durumunuzla risk ve getiri tercihlerinize uygun olmayabilir. Bu nedenle sadece burada yer alan bilgilere dayanarak yatırım kararı verilmesi beklentilerinize uygun sonuçlar doğurmayabilir.

Emeklilik yatırım fonlarının geçmiş dönem performansı, gelecek dönem için bir garanti unsuru olarak algılanmamalıdır

Bireysel Emeklilik Sistemi ile ilgili bunları biliyor musunuz?

%30
Devlet Katkısı

Bireysel emeklilik hesabınıza yatırılan her katkı payının %30'u oranındaki tutar, mevcut yatırımınıza ek olarak devlet tarafından emeklilik hesabınıza ödenir.

Maksimum Devlet Katkısı

Bir takvim yılında hak kazanılabilecek maksimum devlet katkısı tutarı, yıllık toplam brüt asgari ücretin %30'u kadardır. Bu limiti aşan katkı / ek katkı payları için ödendiği yılları takip eden takvim yıllarında da devlet katkısı hesaplaması ve ödemesi yapılır.

Katılım Şartları

Bireysel Emeklilik Sistemi'ne katılmak için herhangi bir yaş sınırı bulunmamaktadır. Bununla birlikte devlet katkısından faydalanmak için T.C. vatandaşı veya mavi kart sahibi olmanız ve ödeyenin işveren ya da tüzel kişi olmaması gerekmektedir.

**56 YAŞ
10 YIL**
Hak Ediş

Bireysel Emeklilik Sistemi'nde en az 10 yıl kalıp 56 yaş doldurulduğunda devlet katkısının tamamını almaya hak kazanarak emekli olunabilir.

Devlet Katkısı Hak Ediş Süresi

Sistemde Kalış Süresi	10 yıldan fazla, 56 yaş	10 yıldan fazla, 56 yaşından önce	6-10 yıl	3-6 yıl	0-3 yıl
Hak Ediş Oranı	%100	%60	%35	%15	%0

5+
Yılı Aşan Sözleşmelerde %0 Kesinti Avantajı

Sistemde kaldıkça sistemin sunduğu avantajlardan daha çok faydalanılır. Bireysel emeklilik sözleşmesinin ilk 5 yılında yönetim gider kesintisi ve giriş aidatı gibi kesintilerin toplamı, her yıl için aylık brüt asgari ücretin %8,5'i oranında yapılabilir. 6'ncı yıldan itibaren ise yönetim gider kesintisi, giriş aidatı gibi kesintiler yapılmaz.

Fon Yönetimi


Bireysel Emeklilik Sistemi'nde getirileri artırmak için risk tercihinine göre fonlar yönetilebilir; bir yılda en fazla 12 kez fon değiştirerek daha iyi bir getiri oranı yakalanabilir.

Hızlı Ulaşım


E-şube üzerinden birikimlerinizi 7/24 takip edebilir, işlemlerinizi istediğiniz zaman gerçekleştirebilirsiniz.

MetLife Emeklilik ve Hayat A.Ş.
Kavacık Ticaret Merkezi
Rüzgârlıbahçe Mahallesi Çam Pınarı Sokak No:1
Kavacık 34805 Beykoz / İstanbul
Sicil No: 388669
MERSİS No: 0854006902900025

 /MetLifeTR

 /MetLifeTR

 /MetLifeTR

 /MetLifeTurkiye

 /metlife.com.tr

(0850) 222 0 638 (MET)

Faks: (0216) 538 94 94

MetLife, Inc (NYSE: MET), kendisine bağlı ortaklıkları ve iştirakleri ("MetLife") aracılığıyla, bireysel ve kurumsal müşterilerinin değişen dünyalarına yön vermelerine yardım etmek üzere sigorta, yıllık gelir sigortaları, çalışan yan hakları ve varlık yönetimi alanlarında hizmet veren, dünyanın önde gelen finansal hizmet şirketlerinden biridir. 1868 yılında kurulmuş olan ve 40'tan fazla ülkede faaliyet gösteren MetLife; Amerika Birleşik Devletleri, Japonya, Latin Amerika, Asya, Avrupa ve Ortadoğu'da pazar lideri konumundadır. Daha fazla bilgi için www.metlife.com adresini ziyaret ediniz.