

MetLife

Aylık Fon Bülteni

Haziran 2022



Yakın Dönem Beklentilerimiz - 1

Piyasa Değerlendirmesi - Haziran 2022

Haziran ayına yükselen enflasyon karşısında ABD merkez bankası FED'in tutum değiştirmesi ve resesyon riskini göze alarak daha hızlı sıkılaştırma kararı vermesi damga vurdu. Bu pozisyon değişikliği, ABD 10 yıllık tahvil faizlerinin yüzde 2,75 civarından 3'e yükselmesine, S&P 500 hisse endeksinin de 4.200 civarından 3.660'ya kadar düşmesine neden oldu.

Ayın ikinci yarısında ise S&P 500, 3.800-3.890 aralığına doğru düzeltme yaparken 10 yıllık tahvil faizleri de yüzde 3'ün biraz altına gevşedi. Çin'in pandemi kısıtlamalarını gevşetmesi ve OPEC'ten gelen üretim artışı kararlarının yatırım eksikliği nedeniyle karşılanamayacağı endişeleri, Brent petrolün tekrar varil başı 120 dolar üzerini denemesine neden olsa da sonrasında resesyon endişeleri yeniden 110 dolar civarına gevşemeyle sonuçlandı. Rusya-Ukrayna savaşında sona yaklaşıldığını gösteren bir yumuşama kaydedilemezken, hizmet sektöründe turizm kaynaklı beklenti artışı durumu dengeledi.

Uluslararası Gelişmeler

ABD'de 10 Haziran'da beklenenin üzerinde gelen enflasyon rakamları sonrasında FED'in daha da hızlı sıkılaştırma ihtimali fiyatlandı. Tüketici enflasyonu yüzde 8,4 beklenirken yıllık 8,6 ile 40 yılın rekorunu tazeledi.

Bunun sonucunda 15 Haziran'da FOMC'den 75 baz puanlık artırım kararı çıktı. FED politika faizi yüzde 1,50-1,75 aralığına getirildi. Piyasa Ağustos, Eylül, Kasım ve Aralık için sırasıyla 75, 50, 25 ve 25 (toplam 175) baz puanlık sıkılaştırma fiyatladı.

FED yetkilileri, bu yıl enflasyonu aşağı çekmek için faizlerin yüzde 3,5'e yükseltilmesi gerektiğini belirterek, bu faiz artışlarının gelecek yıl veya 2024'te geri alınabileceğini söyledi. Hazine bakanı Yellen ise enflasyonun sürekli bir problem oluşturmayacağı yönündeki geçen yılki yorumunun yanlış olduğunu, durumu anlayamadığını itiraf etti. Yüzde 8 enflasyon seviyesinin kabul edilemez olduğunu söyledi. Özetle yıl sonu 3,5, 2023 ortası 4 civarında bir faizin enflasyonu ancak kontrol edebileceği, 2023 ortasından önce bir indirim döngüsünün başlamasının mümkün olmadığı ve resesyon riskinin göze alınması fiyatlanıyor.

Powell, Senato'ya hitabında enflasyonun inatçılığında ve girdi fiyat artışının ötesine geçen kalıcı özelliklerinden bahsetti. Yaptıkları hızlanmanın etkilerini ölçerek tümüyle veri bağımlı şekilde hareket edeceklerini söyledi.

ABD'de, birinci çeyrek yıllıklandırılmış GSYH daralması yüzde 1,5'ten 1,6'ya aşağı yönlü revize edildi. Rusya ve Ukrayna krizinin etkileri, süregelen tedarik zinciri sıkıntıları, artan enflasyon ve rekor dış ticaret açığının birleşik etkisi yüzünden daralma 2020 yılındaki pandemi kaynaklı durgunluktan bu yana en derin noktada. İkinci çeyrekte daralma sürerse resmi resesyon gündeme gelecek ama şimdilik bunun geçici olacağı umudu ağır basıyor. Deutsche Bank, Wells Fargo ve Morgan Stanley gibi büyük finansal ekonomistleri, gelecek senaryolarında resesyon ihtimalini yüzde 50'nin üzerine çıkardılar.

Gecelik-üç aylık faiz farkını yansıtan gösterge, iki aylık zirveye ulaşarak kredi riskinde artışı yansıttı. Haziran ayına ilişkin ISM imalat sanayi PMI endeksi ise 56,1'den 53'e gerileyerek beklentilerin üzerinde düşüş sergileyerek imalat sektörü faaliyetlerinde son iki yıldaki en yavaş büyümeye işaret etti. FED, ekonominin genişleme hızının yüzde 1,7 trendinin altına düştüğünü hesaplıyor. Yıl sonu büyüme tahminini de yüzde 2,8'den 1,7'ye indirdi.

Euro bölgesinde ise tüketici enflasyonu yüzde 8,1 ile Mayıs ayında rekor kırdı. Almanya enflasyonu 7,9 ile son 48 yılın en yüksek seviyesinde gerçekleşti. ECB Başkanı Lagarde, Temmuz ayında çeyrek ve Eylül ayında gerekirse daha yüksek faiz artırımını yapacaklarını açıkladı. İngiltere Merkez Bankası, art arda beşinci kez faiz artırarak politika faizini son 13 yılın en yüksek seviyesine çıkardı.

Yakın Dönem Beklentilerimiz - 2

Dünya Bankası, global büyüme tahminini Ukrayna çatışması temelli yüzde 3,2'den 2,9'a düşürdü. Bloomberg Emtia Spot endeksi, yılbaşından bu yana yüzde 36 artış kaydetti. Doğalgaz ve buğday öncülük ediyor. Almanya, gelecek kışa yönelik doğalgaz depolama hamlesi başlatırken Çin'in Rusya'dan petrol alımları Mayıs'ta yüzde 55 artarak rekora ulaştı. Sıvılaştırılmış doğalgaz fiyatlarında 20 Haziran haftasında gözlenen yüzde 60'lık artış, Avrupa'nın enerji sorununu depreştirdi.

OPEC toplantısında daha önceki günlük 430 bin varillik üretim artışının üzerinde 648 bin varil üretim artışı kararı çıkması başta istenen etkiyi sağlamadı, çünkü yeni kota tanınan ülkelerden sadece Suudi Arabistan ve BAE hızlı üretim artırma kapasitesine sahip. Rusya petrol üretim azalışı 1 milyon varilken Çin talebi de pandemi kısıtlamaları kaldırılması sonrası yükselişte. Ayın sonuna doğru yükselen resesyon endişeleri, petroldeki yükselişte OPEC'in yapamadığını yapmış oldu.

Altın ise FED'ten sıkılaştırma beklentilerinin artmasıyla olumsuz etkiledi. Yine de korkulan ons başına 1.600 dolar civarına doğru düşüş gerçekleşmedi ve 1.850'den başladığı ayı 1.800'e yakın tamamladı.

Ulusal Gelişmeler

Yurt içinde en önemli Haziran ayı gelişmesi, BDDK'nın büyük şirketlere getirdiği döviz tutma kısıtlaması oldu. Bağımsız denetime sahip büyük anonim şirketlerden kriterlere uyan yaklaşık 370 tanesi döviz cinsinden likit varlıklarını sınırlamazlarsa TL kredilere erişimleri sınırlanabilecek. Karar sonrası 17,5'tan 16,1'e doğru sert düşen dolar kuru, ayın sonunda bu aralığın ortalarında 16,7 civarında dengelendi. Hazine ve Maliye Bakanı, kararın geçici olduğunu açıkladı.

TÜİK'in açıkladığı yıllık TÜFE Mayıs ayında yüzde 73,5'tan Haziran ayında 78,6'ya yükselirken aylık artış miktarı da 2,98'den 4,95'e çıktı. Üretici fiyat endeksindeki yükselişin de 138,3'e ulaşması, enflasyon beklentilerinde iyileşmenin henüz başlamayacağına işaret ediyor.

23 Haziran'daki PPK toplantısı sonucunda politika faizi, Eylül-Aralık arası 500 puanlık gevşetmesinden sonra bu yıl altıncı kez art arda yüzde 14 seviyesinde sabit tutuldu. Düzeltilmiş verilere göre Nisan ayında rekor seviyede gerçekleşen ihracat sonrası mayıs ayında 7,6 gerileme yaşandı. İthalat ise aylık yüzde 4,6 artışla rekor seviyesini yeniledi. Böylelikle dış ticaret açığı yüzde 98,5 artarak 6,11 milyar dolar oldu. Enerji ithalatında yüzde 135'lik artış, bu tabloda etkili oldu. Enerji faturası, şirketlerin kâr marjları üzerindeki baskısını artırıyor.

Tüketici güven endeksi ise enflasyonist görünümün etkisiyle aylık yüzde 6,2 oranında düşüşle 63,4'e geriledi ve böylece tarihi düşük seviyesini yeniledi. Arındırılmış reel kesim güven endeksinde ise yüzde 2,2 düşüş görülmekte ve geline nokta Temmuz 2020 sonrası en düşük seviye.

Borsa İstanbul, Haziran boyunca sektörel farklılaşmalar eşliğinde yatay hareket etti. BİST 100, ilk haftaki yükseliş hariç 2.650'den 2.400'e doğru hafif aşağı eğilimliydi. Özel markalı ürünlerin yüzde 70 artarak pazar payının yüzde 40'a yükselmesi perakende sektörü beklentilerini olumlu yönde etkiledi. Otomotiv ve hafif ticari araç satışları yılın ilk altı ayında yıllık bazda yüzde 9,3 geriledi. Turizmde ise Rusya'dan talep patlaması yaşanması sonucu tatil paketleri kısa dönemde tükendi, Temmuz ve Ağustos için ise doluluk maksimuma doğru ilerliyor.

Avrupa havacılığında personel eksikliği nedeniyle bu yıl iptal edilebilecek uçuş sayısının 10 bine ulaşabileceğinden endişe ediliyor. Bu, THY'nin transfer uçuşlarda pazar payını artıracağı beklentilerine yol açtı.

Yakın Dönem Beklentilerimiz - 3

Tahvil piyasasında uzun vadeli gösterge kağıtta oran yüzde 25 yakınlarından dört gün içinde 20 altına düşerek eşine az rastlanır bir sert hareket yaşandı. Bu durum, bankalara döviz tevdiat hesabı karşılıkları olarak 5 yıldan uzun vadeli kağıt tutma zorunluluğu getirilmesinden kaynaklanıyor. Düzenlemeyle birlikte bankalar uzun vadeli kağıtlarda fiyata bakmadan alım yaptı. GES için talep toplama 15-22 Haziran arasında gerçekleşti. Küçük yatırımcıya yönelik alternatif bir yatırım aracı, döviz yönelimi kısmen de olsa frenlemiş oldu.

ÖST'lerde çok yüksek faiz seviyeleriyle yapılan ihraçlarda bile az talep görüldü. Likidite sıkışıklığı ve nakitte kalma eğilimi ay boyunca piyasaya damgasını vurdu. Bileşik borçlanma oranları yüzde 30'a yaklaştı. Eurobond piyasasında ise hafif bir düzeltme gözlemlendi, ama bu beklenti iyileşmesine değil, yerli yatırımcıya yüzde 10'un üzerine çıkan verimin cazip gelmesine bağlı. Tüm piyasalarda yaz aylarında yüksek oynaklıklı yatay seyrin devam etmesini bekliyoruz.

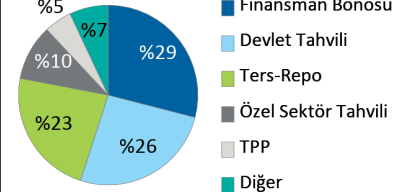
Fon yöneticilerinin kişisel görüşleri olarak hazırlanmıştır. Yatırım tavsiyesi veya danışmanlığı niteliğinde değildir. Deniz Portföy Yönetimi A.Ş. ve Deniz Bank A.Ş. fonları yönetirken bu stratejileri temel almak zorunda değildir. Güvenilir olduğu düşünülen kaynaklardan derlenmiştir, kaynaklardaki hatalı veriler yazarı bağlamaz. Yorumlar yazarının kişisel görüşlerini yansıtır ve ilgili şirketlerin resmi görüşü yerine geçmez. Bu görüşler mali durumunuz ile risk ve getiri tercihlerinize uygun olmayabilir. Bu nedenle sadece burada yer alan bilgilere dayanılarak yatırım kararı verilmesi beklentilerinize uygun sonuçlar doğurmayabilir. © 2022 Deniz Portföy Yönetimi A.Ş.

Fonlarımız

Para Piyasası Fon (Risk: Düşük)

Hangi katılımcılara uygun?

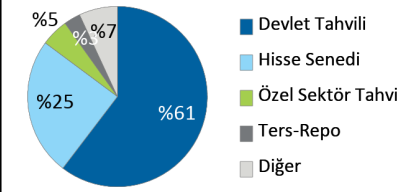
Tasarruflarını korumak ve düzenli getiri elde etmek isteyen katılımcılar için uygundur. Riski yani oynaklığı (volatilité) en düşük fonumuzdur.

Fon Kodu	Fon Toplam Gider Kesintisi (Yıllık)	Fon İşletim Gider Kesintisi (Yıllık)	Fon Büyüklüğü ve Katılımcı Sayısı	Portföy Dağılımı
MHL	%1,09	%1,02	Fon Büyüklüğü 201.090.198TL Katılımcı Sayısı 24.299	 <ul style="list-style-type: none"> Finansman Bonosu Devlet Tahvili Ters-Repo Özel Sektör Tahvili TPP Diğer

Standart Fon (Risk: Orta)

Hangi katılımcılara uygun?

Ağırlıklı olarak kamu borçlanma araçlarından, %10'dan az olmamak üzere yerli hisse senetlerinden ve diğer yatırım araçlarından faiz, kâr payı, temettü ve sermaye kazancı elde etmek suretiyle reel bazda tatminkar getiri sağlamayı hedefleyen katılımcılara hitap eder.

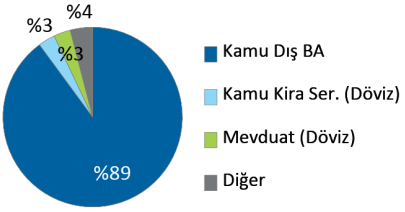
Fon Kodu	Fon Toplam Gider Kesintisi (Yıllık)	Fon İşletim Gider Kesintisi (Yıllık)	Fon Büyüklüğü ve Katılımcı Sayısı	Portföy Dağılımı
MHK	%1,91	%1,86	Fon Büyüklüğü 928.279.309TL Katılımcı Sayısı 153.992	 <ul style="list-style-type: none"> Devlet Tahvili Hisse Senedi Özel Sektör Tahvili Ters-Repo Diğer

Fonlarımız

Döviz Fon (Risk: Orta)

Hangi katılımcılara uygun?

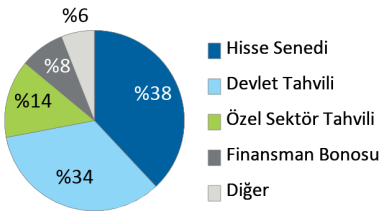
Fon, portföyünün en az %80'ini kamu kesimince ihraç edilen ve vadesine 5 yıldan az kalmış USD cinsinden eurobondlara (dış borçlanma araçları) yatırmak suretiyle yabancı para cinsinden gelir elde etmeyi amaçlamaktadır. Fon, genel ortalamada görece daha kısa vadeli eurobondları tercih etmek suretiyle eurobond kupür değerlerinin piyasa faiz hareketlerine duyarlılığını azaltarak USD/TRY performansına daha yüksek oranda korelasyon sağlamayı hedefler.

Fon Kodu	Fon Toplam Gider Kesintisi (Yıllık)	Fon İşletim Gider Kesintisi (Yıllık)	Fon Büyüklüğü ve Katılımcı Sayısı	Portföy Dağılımı
MHD	%1,91	%1,86	Fon Büyüklüğü 728.017.257TL Katılımcı Sayısı 26.870	 <ul style="list-style-type: none"> Kamu Dış BA Kamu Kira Ser. (Döviz) Mevduat (Döviz) Diğer

Dengeli Değişken Fon (Risk: Orta)

Hangi katılımcılara uygun?

Yatırım tercihini belirlemek yerine birikimlerin yatırıma ne şekilde yönlendirileceği konusunda kararı portföy yöneticisine bırakan ve piyasa koşullarına göre portföy yöneticisinin en uygun portföy dağılımını gerçekleştireceğini düşünen katılımcılara uygundur.

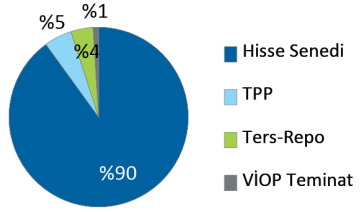
Fon Kodu	Fon Toplam Gider Kesintisi (Yıllık)	Fon İşletim Gider Kesintisi (Yıllık)	Fon Büyüklüğü ve Katılımcı Sayısı	Portföy Dağılımı
MHE	%2,28	%2,21	Fon Büyüklüğü 445.814.222TL Katılımcı Sayısı 49.765	 <ul style="list-style-type: none"> Hisse Senedi Devlet Tahvili Özel Sektör Tahvili Finansman Bonosu Diğer

Fonlarımız

Hisse Fon (Risk: Yüksek)

Hangi katılımcılara uygun?

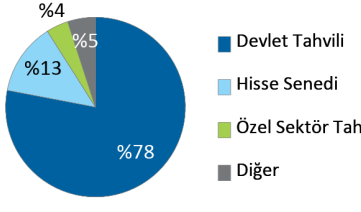
Katkı paylarının bir kısmını veya tamamını hisse senetlerine yatırarak sermaye kazancı ve temettü geliri elde etmek isteyen katılımcılara hitap eder. Uzun vadede yüksek getiri sağlamak için ara dönemlerde tasarruflarının değer kaybetme ihtimalini göze alabilen katılımcılar için uygundur. Bir başka deyişle agresif yatırım karakteri olan, hisse senetlerine ilgi duyan katılımcılar için emeklilik fon alternatifidir.

Fon Kodu	Fon Toplam Gider Kesintisi (Yıllık)	Fon İşletim Gider Kesintisi (Yıllık)	Fon Büyüklüğü ve Katılımcı Sayısı	Portföy Dağılımı
MHH	%2,28	%2,21	Fon Büyüklüğü 238.677.147TL Katılımcı Sayısı 18.401	 <ul style="list-style-type: none"> Hisse Senedi TPP Ters-Repo VİOP Teminat

Katkı Fon (Risk: Orta)

Hangi katılımcılara uygun?

Sadece devlet katkılarının değerlendirildiği bu fon, en az %70 oranında kamu borçlanma araçları, gelir ortaklığı senetleri, kira sertifikalarından, %10'dan az olmamak üzere yerli hisse senetlerinden ve mevzuat kapsamında yatırım yapılabilecek diğer varlıklardan faiz, kâr payı, temettü ve sermaye kazancı elde ederek devlet katkılarında tatminkar getiri sağlamayı hedefler.

Fon Kodu	Fon Toplam Gider Kesintisi (Yıllık)	Fon İşletim Gider Kesintisi (Yıllık)	Fon Büyüklüğü ve Katılımcı Sayısı	Portföy Dağılımı
MHT	%0,37	%0,35	Fon Büyüklüğü 554.544.399TL Katılımcı Sayısı 204.676	 <ul style="list-style-type: none"> Devlet Tahvili Hisse Senedi Özel Sektör Tahvili Diğer

Fonlarımız

Katılım Standart Fon (Risk: Orta)

Hangi katılımcılara uygun?

Faize dayalı para ve sermaye piyasası araçlarına yatırım yapmayan fon, TL cinsinden olmak üzere ağırlıklı olarak kamu kira sertifikaları ile seçilmiş paylara (hisse senetleri) yatırım yapar. Portföyün en az %60'ı Hazine Müsteşarlığı'nca ihraç edilen TL cinsinden Kira Sertifikaları'na yatırılır. %30'u aşmamak üzere fon portföyünün asgari %10'u Borsa İstanbul A.Ş. tarafından hesaplanan katılım endekslerindeki paylara yatırılır.

Fon Kodu	Fon Toplam Gider Kesintisi (Yıllık)	Fon İşletim Gider Kesintisi (Yıllık)	Fon Büyüklüğü ve Katılımcı Sayısı	Portföy Dağılımı
MHS	%1,91	%1,86	Fon Büyüklüğü 8.905.790TL Katılımcı Sayısı 729	<ul style="list-style-type: none"> Kamu Kira Sertifikası (TL) Hisse Senedi Özel Sektör Kira Ser. Katılma Hesabı (TL)

Katılım Katkı Fon (Risk: Orta)

Hangi katılımcılara uygun?

Sadece faizsiz emeklilik planları kapsamındaki devlet katkılarının değerlendirildiği bu fon, en az %70 oranında kamu kira sertifikaları, gelir ortaklığı senetlerinden, %10'dan az olmamak üzere katılım endeksine tabi yerli hisse senetlerinden ve mevzuat kapsamında yatırım yapılabilecek diğer varlıklardan kâr payı, temettü ve sermaye kazancı elde ederek devlet katkılarında faizsiz tatminkar getiri sağlamayı hedefler.

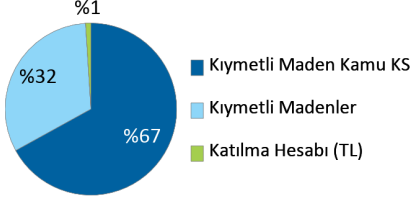
Fon Kodu	Fon Toplam Gider Kesintisi (Yıllık)	Fon İşletim Gider Kesintisi (Yıllık)	Fon Büyüklüğü ve Katılımcı Sayısı	Portföy Dağılımı
MHA	%0,37	%0,35	Fon Büyüklüğü 8.174.635TL Katılımcı Sayısı 20.345	<ul style="list-style-type: none"> Kamu Kira Sertifikası (TL) Hisse Senedi Özel Sektör Kira Ser. Katılma Hesabı (TL)

Fonlarımız

Altın Katılım Fon (Risk: Yüksek)

Hangi katılımcılara uygun?

Ağırlıklı olarak altın bazında yatırım yaparak, altının Türk Lirası karşısındaki getirisini elde etmeyi hedefleyen katılımcılara uygundur ve faiz getirisi elde etmeyen bir fondur.

Fon Kodu	Fon Toplam Gider Kesintisi (Yıllık)	Fon İşletim Gider Kesintisi (Yıllık)	Fon Büyüklüğü ve Katılımcı Sayısı	Portföy Dağılımı
MEA	%1,09	%1,05	Fon Büyüklüğü 715.799.474TL Katılımcı Sayısı 29.236	 <ul style="list-style-type: none">Kıymetli Maden Kamu KSKıymetli MadenlerKatılma Hesabı (TL)

MetLife Fonları Performansı

MetLife Emeklilik Yatırım Fonları	Halka Arz Tarihi	Halka Arzdan İtibaren Getiri	Son 1 Ay Getiri	Son 1 Yıl Getiri
Para Piyasası Fon	18.11.2009	%256,90	%1,54	%17,00
Standart Fon	18.11.2009	%198,63	%0,28	%31,55
Döviz Fon	18.11.2009	%978,36	%-2,06	%71,88
Dengeli Değişken Fon	18.11.2009	%329,24	%-1,17	%44,93
Hisse Fon	18.11.2009	%488,91	%-6,75	%80,25
Katkı Fon	02.05.2013	%150,56	%2,98	%25,28
Katılım Standart Fon	13.01.2014	%207,22	%1,36	%44,75
Katılım Katkı Fon	28.02.2014	%203,29	%2,14	%33,24
Altın Katılım Fon	10.02.2020	%209,84	%-0,50	%97,20

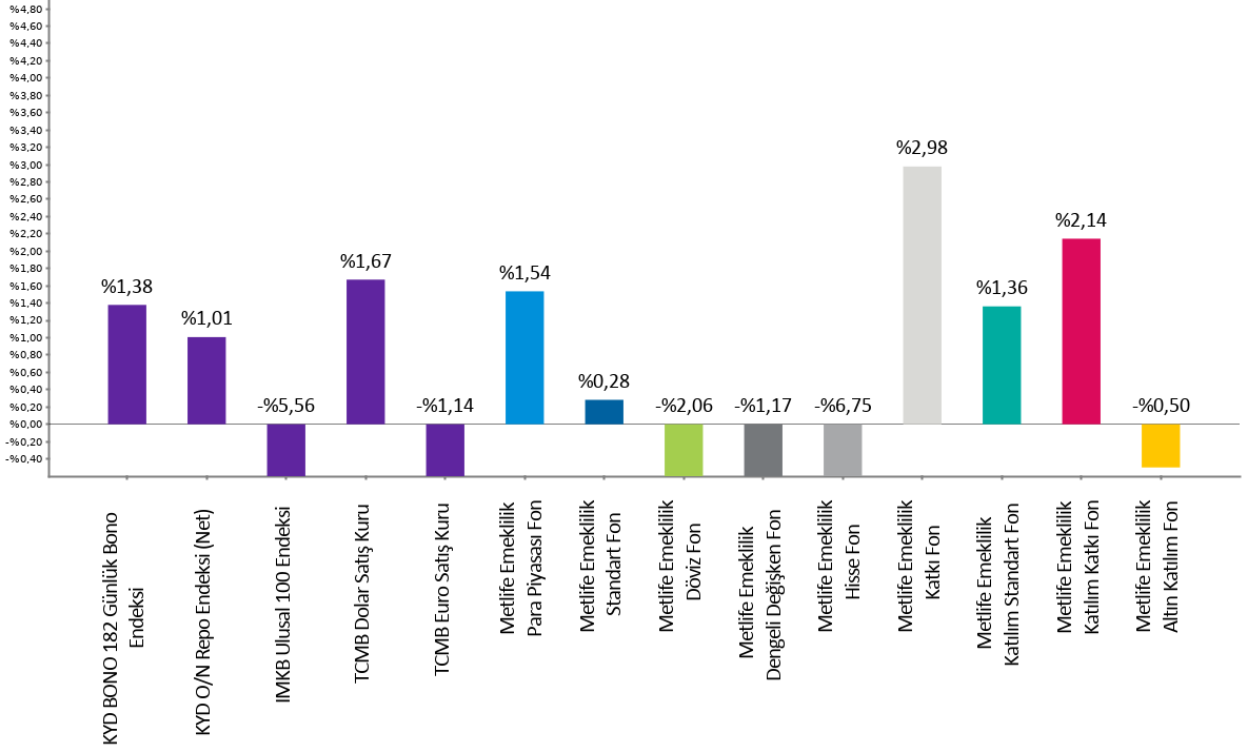
Fonlarımızın strateji, içerik ve performansları ile ilgili her türlü detaylı bilgiyi metlife.com.tr internet sitemizde "Emeklilik Yatırım Fonları" sayfasından güncel olarak takip edebilirsiniz.

Bu belge MetLife Emeklilik ve Hayat A.Ş. tarafından sadece bilgi amaçlı yayınlanmış olup, içeriğinin hiçbir bölümü alım-satım yönünde yatırım tavsiyesi olarak değerlendirilemez. Yatırım danışmanlığı hizmeti, yetkili kuruluşlar tarafından kişilerin risk ve getiri tercihleri dikkate alınarak kişiye özel sunulmaktadır. Burada yer alan yorum ve tavsiyeler ise genel niteliktedir. Burada yer alan görüşler, yatırımcının mali durumuna veya risk ve getiri tercihlerine uygun olmayabilir. Bu nedenle, sadece burada yer alan bilgilere dayanılarak yatırım kararı verilmesi beklentilere uygun sonuçlar doğurmayabilir.

Karşılaştırmalı Fon Performansları

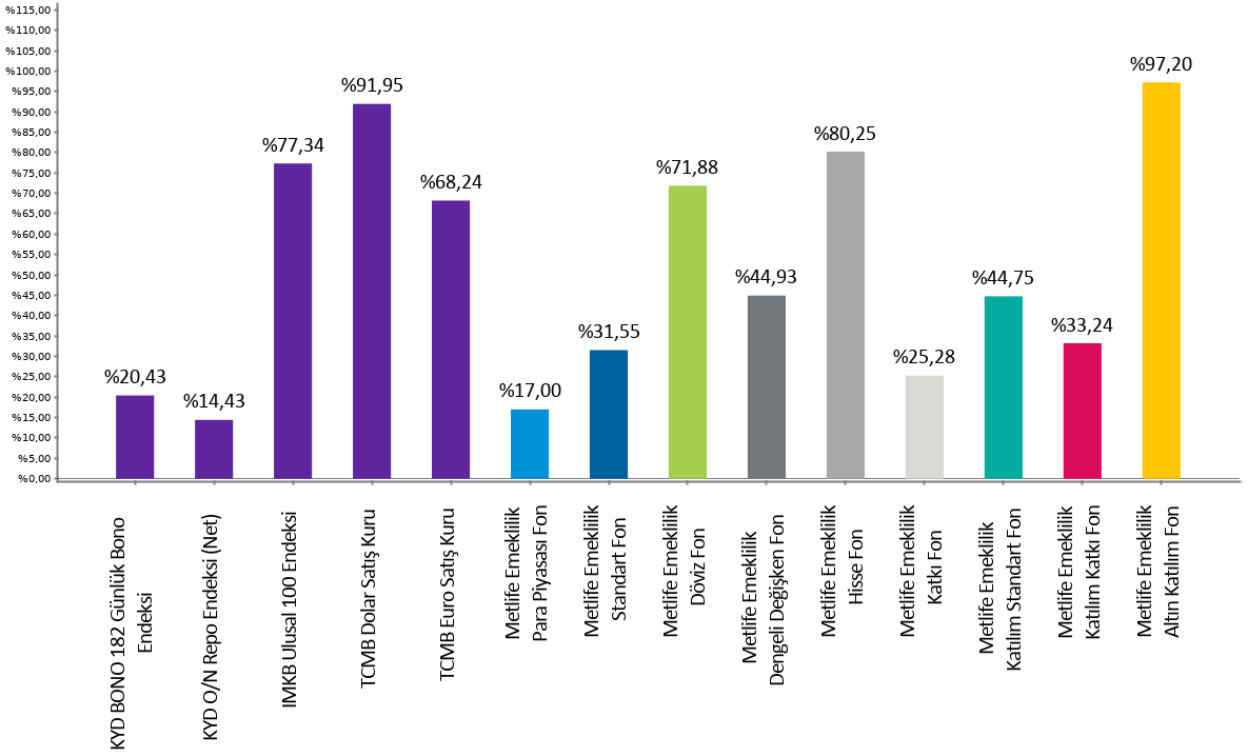
Son 1 Ay

01.06.2022 - 01.07.2022



Son 1 Yıl

01.07.2021 - 01.07.2022



Bireysel Emeklilik Sistemi ile ilgili bunları biliyor musunuz?

%30

Devlet Katkısı

Bireysel emeklilik hesabınıza yatırılan her katkı payının %30'u oranındaki tutar, mevcut yatırımınıza ek olarak devlet tarafından emeklilik hesabınıza ödenir.

Maksimum Devlet Katkısı

Bir takvim yılında hak kazanılabilecek maksimum devlet katkısı tutarı, yıllık toplam brüt asgari ücretin %30'u kadardır. Bu limiti aşan katkı / ek katkı payları için ödendiği yılları takip eden takvim yıllarında da devlet katkısı hesaplaması ve ödemesi yapılır.

Katılım Şartları

Bireysel Emeklilik Sistemi'ne katılmak için herhangi bir yaş sınırı bulunmamaktadır. Bununla birlikte devlet katkısından faydalanmak için T.C. vatandaşı veya mavi kart sahibi olmanız ve ödeyenin işveren ya da tüzel kişi olmaması gerekmektedir.

**56 YAŞ
10 YIL**

Hak Ediş

Bireysel Emeklilik Sistemi'nde en az 10 yıl kalıp 56 yaş doldurulduğunda devlet katkısının tamamını almaya hak kazanarak emekli olunabilir.

Devlet Katkısı Hak Ediş Süresi

Sistemde Kalış Süresi	10 yıldan fazla, 56 yaş	10 yıldan fazla, 56 yaşından önce	6-10 yıl	3-6 yıl	0-3 yıl
Hak Ediş Oranı	%100	%60	%35	%15	%0

5+

Yılı Aşan Sözleşmelerde %0 Kesinti Avantajı

Sistemde kaldıkça sistemin sunduğu avantajlardan daha çok faydalanılır. Bireysel emeklilik sözleşmesinin ilk 5 yılında yönetim gider kesintisi ve giriş aidatı gibi kesintilerin toplamı, her yıl için aylık brüt asgari ücretin %8,5'i oranında yapılabilir. 6'ncı yıldan itibaren ise yönetim gider kesintisi, giriş aidatı gibi kesintiler yapılmaz.

Fon Yönetimi

Bireysel Emeklilik Sistemi'nde getirileri artırmak için risk tercihinine göre fonlar yönetilebilir; bir yılda en fazla 12 kez fon değiştirerek daha iyi bir getiri oranı yakalanabilir.

Hızlı Ulaşım

E-şube üzerinden birikimlerinizi 7/24 takip edebilir, işlemlerinizi istediğiniz zaman gerçekleştirebilirsiniz.

MetLife Emeklilik ve Hayat A.Ş.
Kavacık Ticaret Merkezi
Rüzgârlıbahçe Mahallesi Çam Pınarı Sokak No:1
Kavacık 34805 Beykoz / İstanbul
Sicil No: 388669
MERSİS No: 0854006902900025

 /MetLifeTR
 /MetLifeTR
 /MetLifeTR
 /MetLifeTurkiye
 /metlife.com.tr

(0850) 222 0 638 (MET)
Faks: (0216) 538 94 94

MetLife, Inc (NYSE: MET), kendisine bağlı ortaklıkları ve iştirakleri ("MetLife") aracılığıyla, bireysel ve kurumsal müşterilerinin değişen dünyalarına yön vermelerine yardım etmek üzere sigorta, yıllık gelir sigortaları, çalışan yan hakları ve varlık yönetimi alanlarında hizmet veren, dünyanın önde gelen finansal hizmet şirketlerinden biridir. 1868 yılında kurulmuş olan ve 40'tan fazla ülkede faaliyet gösteren MetLife; Amerika Birleşik Devletleri, Japonya, Latin Amerika, Asya, Avrupa ve Ortadoğu'da pazar lideri konumundadır. Daha fazla bilgi için www.metlife.com adresini ziyaret ediniz.