

MetLife

Aylık Fon Bülteni

Kasım 2022



Yakın Dönem Beklentilerimiz - 1

Piyasa Değerlendirmesi - Kasım 2022

2022 yılının Kasım ayı, FED sıkılaştırma sürecinin etkili olmaya başlayacağı ve 2023 ortasında faizlerde tepe noktasının geride bırakılacağı fikrinin hâkim olmaya başladığı, bu sayede ABD piyasa faizlerinde gevşemelerin belirginleştiği bir ay oldu. Hisse senedi piyasaları da Eylül ayındaki düşüş ve Ekim ayındaki düzeltme çabalarından sonra güçlü yukarı tepki verdi. Bu kez Avrupa hisse piyasaları da sert yukarı yanıt vererek yılın ilk 10 ayında yarattıkları yaklaşık yüzde 25'lik kaybın çoğunu telafi ettiler.

Ancak 10 yıllık faizler yüzde 4,25 yakınlarından 3,50 seviyesine doğru düşerken 2 yıllık faizlerin 4,25 üzerinde tutunması, 2023 yılı beklentilerinin resesyon yönünde olduğu kanısını güçlendirdi. ABD ekonomi yönetiminden gelen mesajlar, resesyondan kaçınılabileceği umudunu vermeye çalışıyor. Ama FED tarafından yapılan tarihin en hızlı sıkılaştırmalarından birinin beklenenden çok inatçı çıkan enflasyonla mücadeleye öncelik vereceğinin kesinlik kazanması, resesyonun kaçınılmazlığı fikrini baskın çıkarıyor.

Yurt içinde ise uzun vadeli faizlerin yeniden 12,5 seviyelerinden 11 altına ve ara vadelerde kimi kâğıtlarda 10 seviyesi altına hızlı düşüşüne tanık olduk. Bu esnada döviz kuru Kur Korunmalı Mevduat'a yönelim sayesinde sabit kalırken alternatif mecra bulamayan tasarrufların daha fazla hisse senedine yöneldiğini ve ay boyunca BİST 100 endeksinin 4 bin yakınlarından 5 bin seviyesine yüzde 25 civarında yükseldiğini gördük. Bu sayede 2018 yılından 2022 başına kadar dört yıllık sürekli düşüş trendinde USD bazında tepeden dibe yüzde 60 kayba uğradıktan sonra, 2022 yükselişiyse bu kaybın kabaca dörtte üçünü telafi etmiş olduk.

Uluslararası Gelişmeler

FED başkanları, Kasım ayı başında Federal Açık Piyasa Komitesi toplantısında dördüncü kez 75 baz puan faiz artırarak politika faizini 3,75-4 aralığına çıkarırken, yayınlanan tutanaklara göre "bir noktada sona erecek" mesajının yerini sıkılaştırmada "son safha başladı" mesajı aldı. "Ara vermeyi düşünmek için henüz erken" ve "nihai seviye beklenenden daha yüksek olabilir" ifadesi beklentileri bozsa da gelen enflasyon öncü sinyalleri yavaşlamanın başladığını gösterince, demeçler ay sonuna doğru giderek daha fazla "azalan adımlar" yönünde oldu.

Kasım ayının ikinci haftasında tarım dışı istihdamdaki yatay seyir ve işsizlikteki hafif artış, yılbaşı sonrası sıkılaştırma temposunun düşük olacağı umudu yarattı. FOMC tutanaklarında çoğunluğa ulaşan sayıdaki üyenin faiz artırımı adımlarının küçültülmesi gerektiğini düşündüğü ortaya çıktı.

Belki de daha önemli bir beklenti, enflasyonu yüzde iki uzun vade hedefine doğru düşürmek için 5,25 seviyesine ulaşacak faizlerin yeteceği, ama bu seviyede yıl sonuna kadar tutulması gerekebileceği sinyalidir. Bu sinyal hem resesyondan hem de daha yüksek bir 2023 faiz zirvesinden korkan tahvil ve hisse piyasaları için doping etkisi yarattı.

ABD'de yıllık tüketici enflasyonu yarım puan gerileyerek 8,2'den 7,7'ye indi. ADP özel sektör istihdam verisi, üçüncü ay üst üste artış göstererek 200 bine daha yakın beklenirken özel sektörün Ekim ayında 240 bin iş yarattığını gösterdi.

Dünyanın gelişen piyasalar kısmında ise resesyon korkusu daha ön plandaydı. IMF, karamsar tabloyu, enflasyonun tetiklediği sıkı para politikasına, Çin'deki zayıf büyüme ivmesine ve Rusya'nın Ukrayna'yı işgalinin neden olduğu arz kesintileriyle gıda güvensizliğine bağlayarak 2023 için küresel büyüme tahminini yüzde 2,9'dan 2,7'ye düşürdü.

Yakın Dönem Beklentilerimiz - 2

Enflasyonun gıda dışındaki önemli bileşenlerinden biri olan enerji konusunda ABD Başkanı, petrol üreticilerine, kapasitelerini yükseltmezlerse yaptırımlarla karşılaşacakları uyarısı yaptı. Brent petrol Suudi Arabistan'ın üretim artışı için OPEC+ ülkeleri arasında kulis yaptığı söylentileriyle ay boyunca varil başı 96 dolar üzerindeki seviyeden en düşük 81 dolar gördükten sonra ayı 87 dolar civarında kapattı.

ABD teknoloji hisselerinde yine satış hâkimdi. Bilançolar genellikle beklenenden kötü geldi. Meta gibi istisna iyi gelen şirketler ise yılsonu beklentilerini aşağı revize ettiler. Amazon'un on bin kişiyi işten çıkarmaya hazırlandığı haberi görünümü daha da kötüleştirdi.

Euro Bölgesi'nde ise enflasyon Ekim ayında yıllık yüzde 10,7 seviyesine ulaşarak yükselişini sürdürdü. Yılın ikinci çeyreğindeki yüzde 0,8 büyümeden sonra üçüncü çeyrek büyümesi 0,2 oldu.

Çin'de altı ay sonra virüs nedeniyle can kaybı yaşandı. Çin'in pandemi önlemlerini artırabileceği endişesiyle Asya endeksleri aşağı hareket etti. Pekin'in en kalabalık bölgesi Guangzu'da beş günlük karantina ilan edildi. Ayrıca konut fiyatlarının altıncı ayda da düştüğü ortaya çıktı. İmalat sanayi PMI verisi ise üst üste dördüncü kez daralma bölgesinde kaldı.

Bu gelişmelere ek olarak en büyük kripto para borsası Binance, iflasya yakın olan ikinci büyüklükteki borsa FTX'i satın almaktan "likidite sağlamakta yetersiz kalacağı" gerekçesiyle vazgeçince bu piyasada önemli bir aşağı hareket yaşandı. Kripto para ve tahvil faizi düşüşleri altına yaradı ve Eylül ile Ekim aylarında 1.600 dolar/ons seviyesini aşağı kırmaya çalışan altın, Kasım ayında hızla toparlanarak ayı 1.800 dolar direncinde kapattı. Altının 1.750 üzerinde kaldığı sürece 1.900 ve 2.050 uzun vadeli dirençlerini zorlayabileceğini düşünüyoruz.

Bütün artışlara rağmen mevcut enflasyona oranla hâlâ negatif faiz etkisinde bulunan global para piyasalarında merkez bankaları aktif şekilde para çekiyor. FED'in ters repoyla piyasadaki topladığı para 2,4 trilyon dolar rekora vurdu. Diğer yandan yüksek enflasyon, destek ihtiyacı içinde olan kesimleri artırarak kamu maliyesine hasar vermeye devam etmekte.

Ulusal Gelişmeler

Yurt içinde Kasım ayının en önemli gelişmesi kuşkusuz bin puanlık BİST 100 yükselişiyle kendini belli eden hisse senetleri hareketiydi. Ayın başında çoğunluk BİST hissesinin üçüncü çeyrek bilançoları geldi. BİST için sadece Kasım ayında 500 bine yakın yeni hesap açıldığı açıklanırken, bu esnada yabancı takas oranı yüzde 30'un altına geriledi. BİST 100 için ay sonuna doğru ulaşılan 270 dolar seviyesi, Temmuz ortasında başlayan rallinin tam ikiye katlama noktası oldu.

Para Piyasası Kurulu toplantısında bir 1,5 puan daha indirim yapılarak indirim sürecine ara verileceğinin açıklanması, piyasalarda hâkim olmuş tek hane beklentisinin doğru çıktığını gösterdi.

Bankacılık sisteminin ilk üç çeyrekte kârını yıllık bazda beşe katladığı ortaya çıktı. Bankaların dönemsel özkaynak kârlılığı yüzde 40 seviyesini aşan rakamlar sergiledi. Burada kuşkusuz en önemli payı bilançolarda taşınan tahvillerin fiyatlarındaki sert yukarı hareket ve hızlı düşürülen TCMB gösterge faizinden yapılan fonlama oluşturuyor.

Yakın Dönem Beklentilerimiz - 3

Üçüncü çeyrek GSYİH büyüme verisi beklenti paralelinde yüzde 3,9 geldi. İthalatın harcamalar üzerinden gelir hesaplarındaki artışı, bir önceki çeyreğe göre iki katına çıktı. İhracat dörtte bir oranında yavaşladı. Sabit sermaye harcamaları ise son dört çeyrekte ilk kez negatif bölgeye geçti. Yine harcama cinsinden gelir hesaplarında devletin tüketim harcamalarının büyüme hızı iki katına çıktığı görüldü. Dünyanın en büyük araştırma ve not kuruluşlarından Moody's, Türkiye'nin bu yıla ilişkin büyüme tahminini yüzde 4,5'ten 5,3'e yükseltti. Gelecek yıl için yüzde 2 tahminini korudu.

Diğer yandan Avrupa'daki resesyon endişesi, en büyük ihracat pazarı oluşu nedeniyle Türkiye imalat sanayiine de yansımaya başladı. ISO İmalat PMI, Ekim'de 46,4'e gerileyerek pandemiden bu yana en düşük seviyeye geldi. Endeks sekiz aydır, eşik değer olan 50'nin altında kalıyor.

Konut fiyatları yükselişini sürdürürken, satış rakamları dört aydır yıllık bazda azalmaya devam ediyor. Konut satışları Ekim ayında yıllık yüzde 25 azalarak 102,6 bin oldu. Toplam konut satışları içinde kredili satışların payı yüzde 12,9'a geriledi.

BİST 100 için uzun vadeli seyrinde ortalama yüzde 18 civarında bir aşağı düzeltmeyi yüksek ihtimal görmekle birlikte, 2018 seviyesine tekrar ulaşmak için isteğin kaybolmayacağını düşünüyoruz. Bu potansiyel de simetrik bir biçimde Aralık başı fiyat seviyesinin yüzde 18 civarı yukarısına işaret ediyor. Sonuç olarak majör bir düzeltme hareketinin kısa vadeli alım fırsatı olabileceğini düşünüyoruz. Ancak kur bazında 2018 seviyelerine ulaşırsa, mevcut risk ve bilanço kârlılık düzeyiyle beklentilerimiz daha yukarı hedefleri desteklemiyor. Onun için düzeltme görülmeden yapılacak yeni alımların risk/getiri dengesi elverişsiz görünüyor.

Pay piyasalarında kuvvetli seyir devam etmekle birlikte Eylül ayında banka hisselerinde başlayan performans düşüklüğü Kasım ayında da devam etti. Regülasyonların ağırlığının hissedildiği mali sektörde bu ıskontonun iyi gelen bilançolara rağmen gelecek yılki belirsizlik faktörleriyle birlikte devam etmesi beklenebilir.

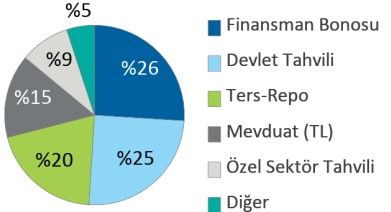
Fon yöneticilerinin kişisel görüşleri olarak hazırlanmıştır. Yatırım tavsiyesi veya danışmanlığı niteliğinde değildir. Deniz Portföy Yönetimi A.Ş. ve DenizBank A.Ş fonları yönetirken bu stratejileri temel almak zorunda değildir. Güvenilir olduğu düşünülen kaynaklardan derlenmiştir, kaynaklardaki hatalı veriler yazarı bağlamaz. Yorumlar yazarının kişisel görüşlerini yansıtır ve ilgili şirketlerin resmi görüşü yerine geçmez. Bu görüşler mali durumunuz ile risk ve getiri tercihlerinize uygun olmayabilir. Bu nedenle, sadece burada yer alan bilgilere dayanarak yatırım kararı verilmesi beklentilerinize uygun sonuçlar doğurmayabilir. © 2022 Deniz Portföy Yönetimi A.Ş.

Fonlarımız

Para Piyasası Fon (Risk: Düşük)

Hangi katılımcılara uygun?

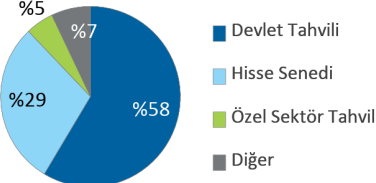
Tasarruflarını korumak ve düzenli getiri elde etmek isteyen katılımcılar için uygundur. Riski yani oynaklığı (volatilité) en düşük fonumuzdur.

Fon Kodu	Fon Toplam Gider Kesintisi (Yıllık)	Fon İşletim Gider Kesintisi (Yıllık)	Fon Büyüklüğü ve Katılımcı Sayısı	Portföy Dağılımı
MHL	%1,09	%1,02	Fon Büyüklüğü 198.640.094TL Katılımcı Sayısı 17.033	 <ul style="list-style-type: none"> Finansman Bonosu Devlet Tahvili Ters-Repo Mevduat (TL) Özel Sektör Tahvili Diğer

Standart Fon (Risk: Orta)

Hangi katılımcılara uygun?

Ağırlıklı olarak kamu borçlanma araçlarından, %10'dan az olmamak üzere yerli hisse senetlerinden ve diğer yatırım araçlarından faiz, kâr payı, temettü ve sermaye kazancı elde etmek suretiyle reel bazda tatminkar getiri sağlamayı hedefleyen katılımcılara hitap eder.

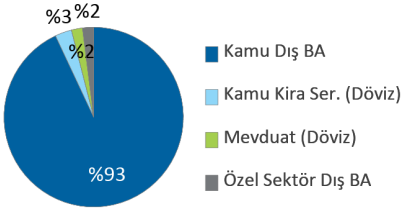
Fon Kodu	Fon Toplam Gider Kesintisi (Yıllık)	Fon İşletim Gider Kesintisi (Yıllık)	Fon Büyüklüğü ve Katılımcı Sayısı	Portföy Dağılımı
MHK	%1,91	%1,86	Fon Büyüklüğü 1.360.493.902TL Katılımcı Sayısı 156.735	 <ul style="list-style-type: none"> Devlet Tahvili Hisse Senedi Özel Sektör Tahvili Diğer

Fonlarımız

Döviz Fon (Risk: Orta)

Hangi katılımcılara uygun?

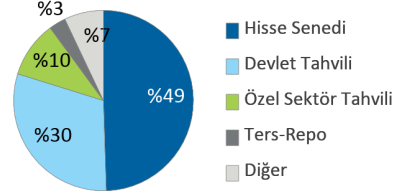
Fon, portföyünün en az %80'ini kamu kesimince ihraç edilen ve vadesine 5 yıldan az kalmış USD cinsinden eurobondlara (dış borçlanma araçları) yatırmak suretiyle yabancı para cinsinden gelir elde etmeyi amaçlamaktadır. Fon, genel ortalamada görece daha kısa vadeli eurobondları tercih etmek suretiyle eurobond kupür değerlerinin piyasa faiz hareketlerine duyarlılığını azaltarak USD/TRY performansına daha yüksek oranda korelasyon sağlamayı hedefler.

Fon Kodu	Fon Toplam Gider Kesintisi (Yıllık)	Fon İşletim Gider Kesintisi (Yıllık)	Fon Büyüklüğü ve Katılımcı Sayısı	Portföy Dağılımı
MHD	%1,91	%1,86	Fon Büyüklüğü 920.654.260TL Katılımcı Sayısı 34.246	 <ul style="list-style-type: none"> Kamu Dış BA Kamu Kira Ser. (Döviz) Mevduat (Döviz) Özel Sektör Dış BA

Dengeli Değişken Fon (Risk: Orta)

Hangi katılımcılara uygun?

Yatırım tercihini belirlemek yerine birikimlerin yatırıma ne şekilde yönlendirileceği konusunda kararı portföy yöneticisine bırakan ve piyasa koşullarına göre portföy yöneticisinin en uygun portföy dağılımını gerçekleştireceğini düşünen katılımcılara uygundur.

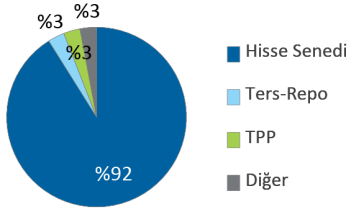
Fon Kodu	Fon Toplam Gider Kesintisi (Yıllık)	Fon İşletim Gider Kesintisi (Yıllık)	Fon Büyüklüğü ve Katılımcı Sayısı	Portföy Dağılımı
MHE	%2,28	%2,21	Fon Büyüklüğü 648.195.030TL Katılımcı Sayısı 50.743	 <ul style="list-style-type: none"> Hisse Senedi Devlet Tahvili Özel Sektör Tahvili Ters-Repo Diğer

Fonlarımız

Hisse Fon (Risk: Yüksek)

Hangi katılımcılara uygun?

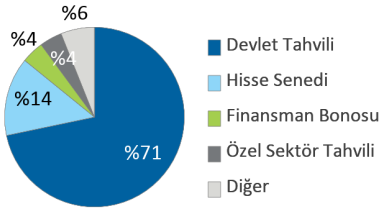
Katkı paylarının bir kısmını veya tamamını hisse senetlerine yatırarak sermaye kazancı ve temettü geliri elde etmek isteyen katılımcılara hitap eder. Uzun vadede yüksek getiri sağlamak için ara dönemlerde tasarruflarının değer kaybetme ihtimalini göze alabilen katılımcılar için uygundur. Bir başka deyişle agresif yatırım karakteri olan, hisse senetlerine ilgi duyan katılımcılar için emeklilik fon alternatifidir.

Fon Kodu	Fon Toplam Gider Kesintisi (Yıllık)	Fon İşletim Gider Kesintisi (Yıllık)	Fon Büyüklüğü ve Katılımcı Sayısı	Portföy Dağılımı
MHH	%2,28	%2,21	Fon Büyüklüğü 557.555.823TL Katılımcı Sayısı 22.489	 <ul style="list-style-type: none"> Hisse Senedi Ters-Repo TPP Diğer

Katkı Fon (Risk: Orta)

Hangi katılımcılara uygun?

Sadece devlet katkılarının değerlendirildiği bu fon, en az %70 oranında kamu borçlanma araçları, gelir ortaklığı senetleri, kira sertifikalarından, %10'dan az olmamak üzere yerli hisse senetlerinden ve mevzuat kapsamında yatırım yapılabilecek diğer varlıklardan faiz, kâr payı, temettü ve sermaye kazancı elde ederek devlet katkılarına tatminkar getiri sağlamayı hedefler.

Fon Kodu	Fon Toplam Gider Kesintisi (Yıllık)	Fon İşletim Gider Kesintisi (Yıllık)	Fon Büyüklüğü ve Katılımcı Sayısı	Portföy Dağılımı
MHT	%0,37	%0,35	Fon Büyüklüğü 863.280.184TL Katılımcı Sayısı 224.454	 <ul style="list-style-type: none"> Devlet Tahvili Hisse Senedi Finansman Bonosu Özel Sektör Tahvili Diğer

Fonlarımız

Katılım Standart Fon (Risk: Orta)

Hangi katılımcılara uygun?

Faize dayalı para ve sermaye piyasası araçlarına yatırım yapmayan fon, TL cinsinden olmak üzere ağırlıklı olarak kamu kira sertifikaları ile seçilmiş paylara (hisse senetleri) yatırım yapar. Portföyün en az %60'ı Hazine Müsteşarlığı'nca ihraç edilen TL cinsinden Kira Sertifikaları'na yatırılır. %30'u aşmamak üzere fon portföyünün asgari %10'u Borsa İstanbul A.Ş. tarafından hesaplanan katılım endekslerindeki paylara yatırılır.

Fon Kodu	Fon Toplam Gider Kesintisi (Yıllık)	Fon İşletim Gider Kesintisi (Yıllık)	Fon Büyüklüğü ve Katılımcı Sayısı	Portföy Dağılımı
MHS	%1,91	%1,86	Fon Büyüklüğü 14.694.770TL Katılımcı Sayısı 831	<ul style="list-style-type: none"> Kamu Kira Sertifikası (TL) Hisse Senedi Katılma Hesabı (TL) Özel Sektör Kira Ser.

Katılım Katkı Fon (Risk: Orta)

Hangi katılımcılara uygun?

Sadece faizsiz emeklilik planları kapsamındaki devlet katkılarının değerlendirildiği bu fon, en az %70 oranında kamu kira sertifikaları, gelir ortaklığı senetlerinden, %10'dan az olmamak üzere katılım endeksine tabi yerli hisse senetlerinden ve mevzuat kapsamında yatırım yapılabilecek diğer varlıklardan kâr payı, temettü ve sermaye kazancı elde ederek devlet katkılarında faizsiz yatırımların getiri sağlamayı hedefler.

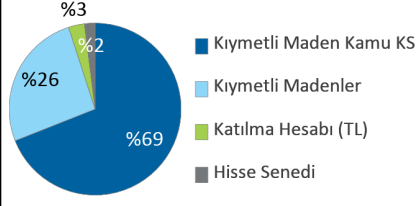
Fon Kodu	Fon Toplam Gider Kesintisi (Yıllık)	Fon İşletim Gider Kesintisi (Yıllık)	Fon Büyüklüğü ve Katılımcı Sayısı	Portföy Dağılımı
MHA	%0,37	%0,35	Fon Büyüklüğü 11.378.980TL Katılımcı Sayısı 24.112	<ul style="list-style-type: none"> Kamu Kira Sertifikası (TL) Hisse Senedi Katılma Hesabı (TL) Özel Sektör Kira Ser.

Fonlarımız

Altın Katılım Fon (Risk: Yüksek)

Hangi katılımcılara uygun?

Ağırlıklı olarak altın bazında yatırım yaparak, altının Türk Lirası karşısındaki getirisini elde etmeyi hedefleyen katılımcılara uygundur ve faiz getirisi elde etmeyen bir fondur.

Fon Kodu	Fon Toplam Gider Kesintisi (Yıllık)	Fon İşletim Gider Kesintisi (Yıllık)	Fon Büyüklüğü ve Katılımcı Sayısı	Portföy Dağılımı
MEA	%1,09	%1,05	Fon Büyüklüğü 873.923.973TL Katılımcı Sayısı 40.818	 <ul style="list-style-type: none"> Kıymetli Maden Kamu KS Kıymetli Madenler Katılma Hesabı (TL) Hisse Senedi

MetLife Fonları Performansı

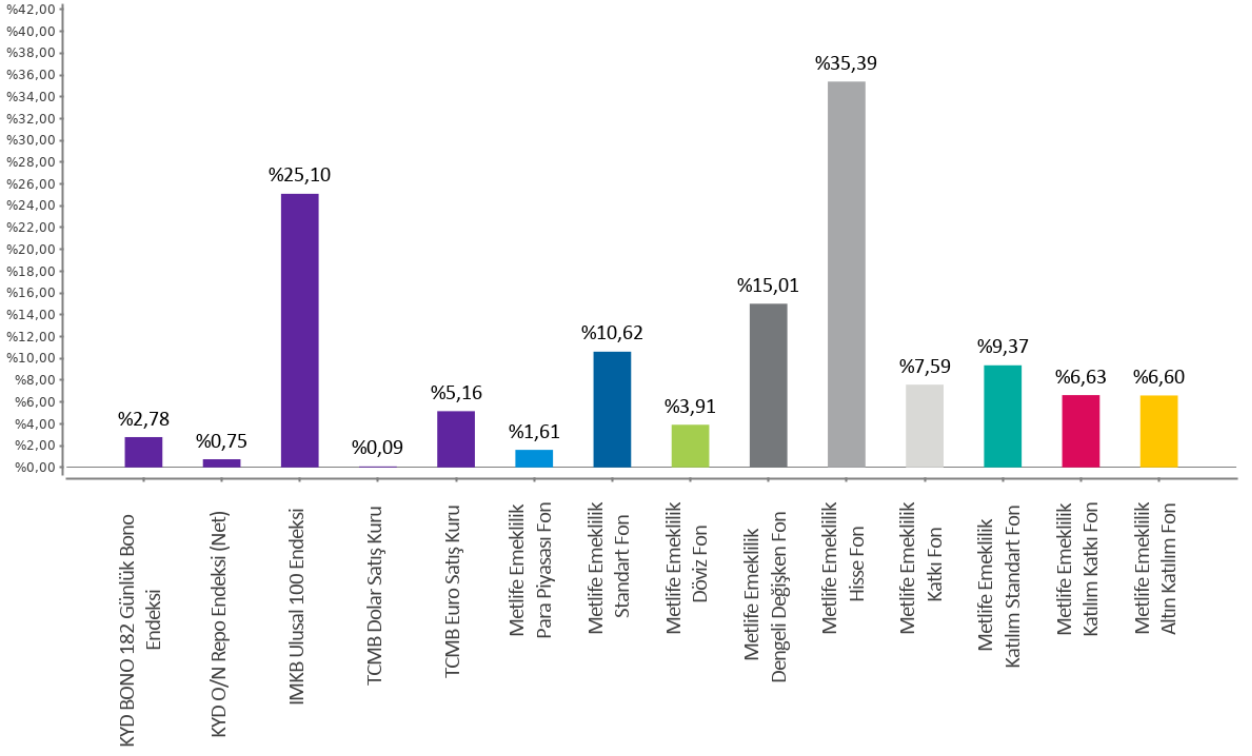
MetLife Emeklilik Yatırım Fonları	Halka Arz Tarihi	Halka Arzdan İtibaren Getiri	Son 1 Ay Getiri	Son 1 Yıl Getiri
Para Piyasası Fon	18.11.2009	%290,91	%1,61	%19,17
Standart Fon	18.11.2009	%345,60	%10,62	%82,35
Döviz Fon	18.11.2009	%1.225,81	%3,91	%47,05
Dengeli Değişken Fon	18.11.2009	%549,31	%15,01	%91,39
Hisse Fon	18.11.2009	%1.151,02	%35,39	%186,72
Katkı Fon	02.05.2013	%272,78	%7,59	%78,57
Katılım Standart Fon	13.01.2014	%347,89	%9,37	%86,12
Katılım Katkı Fon	28.02.2014	%301,19	%6,63	%60,21
Altın Katılım Fon	10.02.2020	%243,91	%6,60	%44,21

Fonlarımızın strateji, içerik ve performansları ile ilgili her türlü detaylı bilgiyi metlife.com.tr internet sitemizde "Emeklilik Yatırım Fonları" sayfasından güncel olarak takip edebilirsiniz.

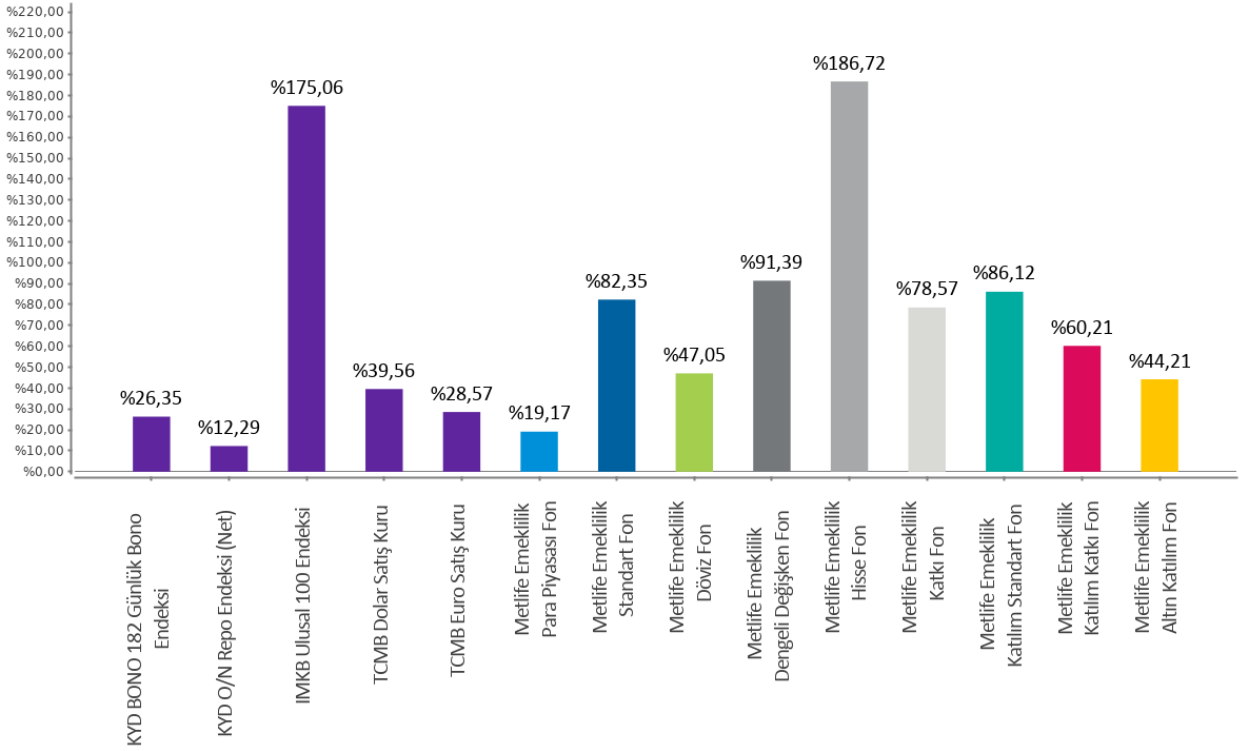
Bu belge MetLife Emeklilik ve Hayat A.Ş. tarafından sadece bilgi amaçlı yayınlanmış olup, içeriğinin hiçbir bölümü alım-satım yönünde yatırım tavsiyesi olarak değerlendirilemez. Yatırım danışmanlığı hizmeti, yetkili kuruluşlar tarafından kişilerin risk ve getiri tercihleri dikkate alınarak kişiye özel sunulmaktadır. Burada yer alan yorum ve tavsiyeler ise genel niteliktedir. Burada yer alan görüşler, yatırımcının mali durumuna veya risk ve getiri tercihlerine uygun olmayabilir. Bu nedenle, sadece burada yer alan bilgilere dayanılarak yatırım kararı verilmesi beklentilere uygun sonuçlar doğurmayabilir.

Karşılaştırmalı Fon Performansları

Son 1 Ay
01.11.2022 - 01.12.2022



Son 1 Yıl
01.12.2021 - 01.12.2022



Bireysel Emeklilik Sistemi ile ilgili bunları biliyor musunuz?

%30
Devlet Katkısı

Bireysel emeklilik hesabınıza yatırılan her katkı payının %30'u oranındaki tutar, mevcut yatırımınıza ek olarak devlet tarafından emeklilik hesabınıza ödenir.

Maksimum Devlet Katkısı

Bir takvim yılında hak kazanılabilecek maksimum devlet katkısı tutarı, yıllık toplam brüt asgari ücretin %30'u kadardır. Bu limiti aşan katkı / ek katkı payları için ödendiği yılları takip eden takvim yıllarında da devlet katkısı hesaplaması ve ödemesi yapılır.

Katılım Şartları

Bireysel Emeklilik Sistemi'ne katılmak için herhangi bir yaş sınırı bulunmamaktadır. Bununla birlikte devlet katkısından faydalanmak için T.C. vatandaşı veya mavi kart sahibi olmanız ve ödeyenin işveren ya da tüzel kişi olmaması gerekmektedir.

**56 YAŞ
10 YIL**
Hak Ediş

Bireysel Emeklilik Sistemi'nde en az 10 yıl kalıp 56 yaş doldurulduğunda devlet katkısının tamamını almaya hak kazanarak emekli olunabilir.

Devlet Katkısı Hak Ediş Süresi

Sistemde Kalış Süresi	10 yıldan fazla, 56 yaş	10 yıldan fazla, 56 yaşından önce	6-10 yıl	3-6 yıl	0-3 yıl
Hak Ediş Oranı	%100	%60	%35	%15	%0

5+

Yılı Aşan Sözleşmelerde %0 Kesinti Avantajı

Sistemde kaldıkça sistemin sunduğu avantajlardan daha çok faydalanılır. Bireysel emeklilik sözleşmesinin ilk 5 yılında yönetim gider kesintisi ve giriş aidatı gibi kesintilerin toplamı, her yıl için aylık brüt asgari ücretin %8,5'i oranında yapılabilir. 6'ncı yıldan itibaren ise yönetim gider kesintisi, giriş aidatı gibi kesintiler yapılmaz.

Fon Yönetimi

Bireysel Emeklilik Sistemi'nde getirileri artırmak için risk tercihinine göre fonlar yönetilebilir; bir yılda en fazla 12 kez fon değiştirerek daha iyi bir getiri oranı yakalanabilir.

Hızlı Ulaşım

E-şube üzerinden birikimlerinizi 7/24 takip edebilir, işlemlerinizi istediğiniz zaman gerçekleştirebilirsiniz.

MetLife Emeklilik ve Hayat A.Ş.
Kavacık Ticaret Merkezi
Rüzgârlıbahçe Mahallesi Çam Pınarı Sokak No:1
Kavacık 34805 Beykoz / İstanbul
Sicil No: 388669
MERSİS No: 0854006902900025

 /MetLifeTR
 /MetLifeTR
 /MetLifeTR
 /MetLifeTurkiye
 /metlife.com.tr

(0850) 222 0 638 (MET)
Faks: (0216) 538 94 94

MetLife, Inc (NYSE: MET), kendisine bağlı ortaklıkları ve iştirakleri ("MetLife") aracılığıyla, bireysel ve kurumsal müşterilerinin değişen dünyalarına yön vermelerine yardım etmek üzere sigorta, yıllık gelir sigortaları, çalışan yan hakları ve varlık yönetimi alanlarında hizmet veren, dünyanın önde gelen finansal hizmet şirketlerinden biridir. 1868 yılında kurulmuş olan ve 40'tan fazla ülkede faaliyet gösteren MetLife; Amerika Birleşik Devletleri, Japonya, Latin Amerika, Asya, Avrupa ve Ortadoğu'da pazar lideri konumundadır. Daha fazla bilgi için www.metlife.com adresini ziyaret ediniz.