

MetLife

Aylık Fon Bülteni

Ekim 2022



Yakın Dönem Beklentilerimiz - 1

Piyasa Değerlendirmesi - Ekim 2022

Ekim, dünya ölçeğinde bir düzeltme ayı oldu. Resesyon fiyatlamasıyla ve endişeyle geçen Ağustos ve Eylül aylarından sonra enflasyonun kontrol altına alınıp sıkılaştırmaya son verileceği bekleşişinin ağır basmaya başladığı, ama iyimserliğin tam yaygınlaşmadığı bir ay yaşadık. Çoğu piyasa sıkışık ve yatay bir seyirdeydi.

ABD hisse senetleri, Ağustos ortasından Ekim ortasına sert düşüşü ayın ikinci yarısında yaklaşık yarı yoluna kadar topladı. Ama yılbaşından beri süren ana düşüş trendinden kurtulmayı başaramadı. Tahvil piyasasında ise gözler ABD 10 yıl vadeli tahvillerinin yüzde 4 üzerine çıkan faizlerindeydi. 2007 yılından beri görülmemiş olan bu oran, kısa vadeli para maliyetini de etkileyerek ABD emlak piyasasının buz kesmesine neden oluyor.

Yurt içinde ise ay boyunca sabite yakın seyreden ABD doları kuru, dikkatleri tahvil piyasasına yoğunlaştırdı. Regülasyonlar sonucu uzun vadeli tahvil faizlerini, PPK politika faiziyle birlikte tek haneli rakamlara doğru yöneltti. BİST 100 endeksinin ay boyunca dünya trendlerinin aksine 3. 200 yakınından 4.000 seviyesine ulaşması, hisse senetlerini ilgi odağında tuttu.

Bilançolar, değerlemeler ve risk faktörleri ışığında, Temmuz ayından beri (Eylül ayındaki düzeltme hariç) sürekli yükselişle 140 dolar seviyesinden 220 yakınlarına çıkan endekste, yaklaşık bu mesafenin yarısı kadar yukarı potansiyel kaldığını tahmin ediyoruz. Ancak yine de alternatif piyasalardaki görece verim düşüşü sayesinde ve doğru hisse seçimiyle önemli bir yatırım kanalı olmaya devam edebilecek gibi görünüyor.

Uluslararası Gelişmeler

2022 yılının hemen tümünde dünya ekonomisi üzerinde en etkili unsur, ABD Merkez Bankası FED'in enflasyonla mücadele amaçlı politika faizini sıkılaştırma adımlarının değerlendirilmesi ve tahmin edilmesi oldu. COVID-19 pandemisinin başlarında Mart 2020'de faizleri sıfıra indiren FED, iki yıl boyunca sıfır faizde kalarak "geliyorum" diyen enflasyon dalgasını göğüslemekte geç kaldığı eleştirilerine maruz kaldı.

Mart ayında 25 ve Mayıs ayında 50 baz puanlık artışa enflasyon artışını yumuşatamadığını anlayınca Haziran toplantısından itibaren duruşunu değiştirmiş ve 75 baz puanlık adımlara geçmişti. Gelinen noktada, 2008 krizi öncesi faiz seviyelerine ulaşıldığı halde, çekirdek enflasyon aylık artış oranında henüz bir yumuşama gözlenemediği dikkat çekiyor. Goldman Sachs, FED'in politika faizinde zirvenin yüzde 5 ile Mart ayında gerçekleşeceğini öngördü. Ancak hemen Kasım ayı başında dördüncü kez 75 baz puan artırarak 4'e ulaşan FOMC sonrası FED Başkanı Jerome Powell "Henüz artışlara ara vermeyi düşünmek için erken" ve "Varacağımız nokta beklenenden biraz daha yüksek olabilir" ifadelerini kullandı.

Piyasalar, çekirdek enflasyon yükselişindeki yumuşama işaretini Kasım ayı ortalarında almayı umuyor. Bu gerçekleşmezse hem tahvil hem de hisse piyasalarında satış eğiliminde bir dalga daha oluşma ihtimali var. Kasım ayına, 2023 ilk çeyrek sonuna kadar toplam 100 baz puan daha sıkılaştırma yapılacağı ve faiz artışının o noktada sona ereceği beklenti fiyatlamasıyla giriyoruz.

ABD verileri, gayrimenkul sektörü başta olmak üzere resesyon fiyatlamasına işaret etmeye devam ediyor. JP Morgan CEO'su, altı ile dokuz aylık bir süre zarfı içinde ABD ekonomisinin resesyona gireceğini öngördü. ABD ikinci el konut satışları üst üste sekizinci ayda da artan konut kredisi taksitleri nedeniyle düştü.

Ekim ayı imalat PMI endeksi büyüme eşik değeri altına, 49,9'a geriledi. Hizmet PMI endeksi ise 46,6'ya inerek Mayıs 2020'den beri en kötü ikinci değeri aldı. Bu esnada tüketici güveni de son üç ayın en düşük seviyesi olan 102,5'e geriledi. Belki de bu çerçevede verilerin en kötüsü olarak kabul etmemiz gereken çekirdek enflasyon ise yüzde 6,3'ten 6,6 seviyesine yükseldi.

Yakın Dönem Beklentilerimiz - 2

Hâlâ negatif faiz etkisinde bulunan global para piyasalarında merkez bankaları aktif şekilde para çekiyor. FED'in ters repoyla piyasadan topladığı para 2,4 trilyon dolar rekora vurdu. Diğer yandan yüksek enflasyon, destek ihtiyacı içinde olan kesimleri artırarak kamu maliyesine hasar vermeye devam etmekte. ABD Hazine Bakanlığı, dördüncü çeyrek borçlanma tahminini 400 milyar dolardan 550 milyar dolara çıkardı.

Ekim boyunca Credit Suisse ve Deutsche Bank hisselerinde sert düşüş yaşanması tüm dünya ölçeğinde finans kesiminde endişe yarattı. Credit Suisse hisseleri Şubat 2021'de 14,90 dolar düzeyindeyken 3,90 dolara, Deutsche Bank hisseleri de 2008 krizi sonrası yükseldiği 45 Euro zirvelerinden 7,65 Euro'ya kadar geriledi.

Ekim ayı sonunda Meta ve Microsoft gibi önemli teknoloji hisselerinin beklenenden kötü gelen bilançoları, Amazon ve Apple'ın ise son çeyrek beklentilerini aşağı çekmeleri, global çapta teknoloji hisselerinin daha zayıf performans göstermesine neden oldu.

Britanya'da başbakanın göreve geldikten 45 gün sonra istifası ve erken seçim riskinin artması küresel gerginliği artırdı. S&P İngiltere kredi not görünümünü düşürdü. Euro Bölgesi PMI rakamları da ekonomik yavaşlamanın etkisini artırdığını gösteriyor. Son üç aydır daralma bölgesinde olan veri, 48,8 ile Mart 2021 sonrası en düşük seviyeye geriledi.

Fitch, İngiltere'nin beklenenden daha derin bir resesyona girebileceği uyarısı yaptı. Avrupa Merkez Bankası, 75 baz puan faiz artırırken, diğer yanda Avrupa otomotiv sektörü için daralma uyarıları yayınlanıyor. Bu esnada Euro Bölgesi enflasyonu Ekim ayında yıllık bazda yüzde 10,7 artarak gücünü sürdürdü. Euro bölgesinde ikinci çeyrek yüzde 0,8 büyüme sonrası üçüncü çeyrek büyümesi 0,2'ye yavaşladı.

Uzak Doğu'da ise Çin'in hizmet sektörü, Eylül ayında daralma ekseninin altına doğru keskin bir düşüş yaşadı. Pekin'in COVID-19 karşısındaki karantina politikasının devamı, hizmet faaliyetini olumsuz etkiledi. Japonya'nın çekirdek tüketici fiyatları Eylül ayında bir önceki yıla göre yüzde 3 artarak sekiz yılın en hızlı artışını kaydetti.

Ulusal Gelişmeler

Ekim ayında Eylül ayı tüketici fiyat endeksinin yüzde 3,08 ile beklentilerden daha düşük aylık yükseliş kaydettiği görüldü. Enflasyon, üretici fiyatlarında yüzde 151,5 ile zirveye ulaştı. Enerji enflasyonu ise liderliği bırakmayarak yüzde 347,3 gerçekleşti. Bu rakamlar, piyasalarda ilk beklentinin aksine, zirvenin geride kalmakta olduğu hissi yaratarak yukarı yönün korunmasına neden oldu.

Regülasyon ağırlığı ve tek hane beklentisi piyasayı etkisi altına almayı sürdürdü. TCMB'nin liralama stratejisi kapsamında bankalar için uyguladığı Türk Lirası cinsinden menkul kıymet tesisi oranını yüzde 3 seviyesinden 5'e yükseltmesi sonrası 10 yıllık tahvil faizi yüzde 13 seviyesinden 10,5 seviyesine geriledi. 2030 vadeli kâğıtta yüzde 8 altına geçen verime ulaşıldı. Uzun vadeli sabit getirili tahvil taşıyan fonlar önemli miktarda getiri elde ettiler.

Para Piyasası Kurulu toplantısında hem 1,5 puan indirim yapılması hem de bir sonraki toplantıda bir 1,5 puan daha indirim yapılarak indirim sürecine ara verileceğinin açıklanması, piyasalarda hakim olmuş olan tek hane beklentisinin doğru çıktığını gösterdi. Böylece yılın son ayına 9 politika faiziyle girmiş olacağız. Uzun vadeli gösterge faiz, bu kararlar birlikte en düşük 10,22 oran gördükten sonra kâr realizasyonuna geçti ve 12'ye kadar satışla karşılaştı. Daha az işlem gören iki yıllık gösterge kâğıt ise yüksek oynaklık sergilemekle birlikte yüzde 15 eksenine oturarak daha istikrarlı bir fiyatlamaya sergiledi.

Havacılık ve otomotivden de olumlu haberler gelmeye devam etti. Özellikle Avrupa havaalanlarında yaşanan darboğazlar Türkiye havaalanlarının transit pazar payını artırmaya devam etti. Toplam yolcu sayısı yılın ilk dokuz ayında yüzde 51 artışla 138 milyona ulaştı.

Yakın Dönem Beklentilerimiz - 3

ODD verilerine göre otomotiv satışları Eylül ayında yaz aylarındaki yüzde 20 civarı yıllık bazlı düşüşten yüzde 8,7 artışa geçti. Otomotiv üretimiye geçen yılın aynı ayına göre yüzde 20,5 artışla 128 bin 872 adet oldu.

TCMB enflasyon raporu ve Başkan'ın sunumunda, 2022 yılında enflasyonun 65,2 ile kapanacağı, 2023 yılında enflasyonun 22,3 olacağı tahmin edildi. Bir önceki raporda tahmin yüzde 19,2 olmuştu. Ay sona ererken Kasım-Ocak iç borçlanma takvimi açıklandı. Dış borçlanma yapılmayacak olan bu dönemde 31 milyar TL civarı Kasım ayı itfasına karşı 57 milyar borçlanma, 24,2 Aralık ayı itfasına karşı 49,4 milyar borçlanma öngörüldü.

Pay piyasalarında kuvvetli seyir devam etmekle birlikte Eylül ayında banka hisselerinde başlayan performans düşüklüğü Ekim ayında da devam etti. Regülasyonların ağırlığının hissedildiği mali sektörde bu ıskontolanmanın iyi gelen bilançolara rağmen belirsizlik faktörleriyle paralel devam etmesi beklenebilir.

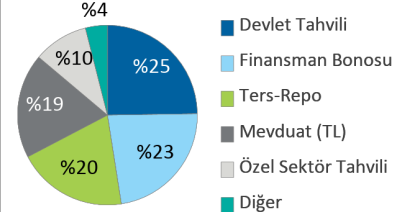
Fon yöneticilerinin kişisel görüşleri olarak hazırlanmıştır. Yatırım tavsiyesi veya danışmanlığı niteliğinde değildir. Deniz Portföy Yönetimi A.Ş. ve Deniz Bank A.Ş. fonları yönetirken bu stratejileri temel almak zorunda değildir. Güvenilir olduğu düşünülen kaynaklardan derlenmiştir, kaynaklardaki hatalı veriler yazarı bağlamaz. Yorumlar yazarının kişisel görüşlerini yansıtır ve ilgili şirketlerin resmi görüşü yerine geçmez. Bu görüşler mali durumunuz ile risk ve getiri tercihlerinize uygun olmayabilir. Bu nedenle, sadece burada yer alan bilgilere dayanarak yatırım kararı verilmesi beklentilerinize uygun sonuçlar doğurmayabilir. © 2022 Deniz Portföy Yönetimi A.Ş.

Fonlarımız

Para Piyasası Fon (Risk: Düşük)

Hangi katılımcılara uygun?

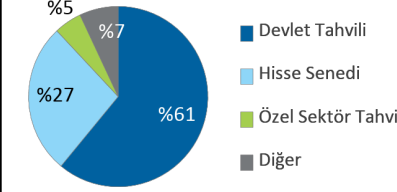
Tasarruflarını korumak ve düzenli getiri elde etmek isteyen katılımcılar için uygundur. Riski yani oynaklığı (volatilité) en düşük fonumuzdur.

Fon Kodu	Fon Toplam Gider Kesintisi (Yıllık)	Fon İşletim Gider Kesintisi (Yıllık)	Fon Büyüklüğü ve Katılımcı Sayısı	Portföy Dağılımı
MHL	%1,09	%1,02	Fon Büyüklüğü 199.763.127TL Katılımcı Sayısı 24.192	 <ul style="list-style-type: none"> Devlet Tahvili Finansman Bonosu Ters-Repo Mevduat (TL) Özel Sektör Tahvili Diğer

Standart Fon (Risk: Orta)

Hangi katılımcılara uygun?

Ağırlıklı olarak kamu borçlanma araçlarından, %10'dan az olmamak üzere yerli hisse senetlerinden ve diğer yatırım araçlarından faiz, kâr payı, temettü ve sermaye kazancı elde etmek suretiyle reel bazda tatminkar getiri sağlamayı hedefleyen katılımcılara hitap eder.

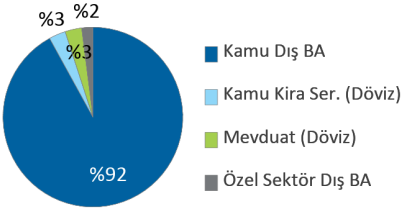
Fon Kodu	Fon Toplam Gider Kesintisi (Yıllık)	Fon İşletim Gider Kesintisi (Yıllık)	Fon Büyüklüğü ve Katılımcı Sayısı	Portföy Dağılımı
MHK	%1,91	%1,86	Fon Büyüklüğü 1.231.745.193TL Katılımcı Sayısı 155.777	 <ul style="list-style-type: none"> Devlet Tahvili Hisse Senedi Özel Sektör Tahvili Diğer

Fonlarımız

Döviz Fon (Risk: Orta)

Hangi katılımcılara uygun?

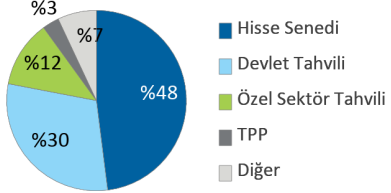
Fon, portföyünün en az %80'ini kamu kesimince ihraç edilen ve vadesine 5 yıldan az kalmış USD cinsinden eurobondlara (dış borçlanma araçları) yatırmak suretiyle yabancı para cinsinden gelir elde etmeyi amaçlamaktadır. Fon, genel ortalamada görece daha kısa vadeli eurobondları tercih etmek suretiyle eurobond kupür değerlerinin piyasa faiz hareketlerine duyarlılığını azaltarak USD/TRY performansına daha yüksek oranda korelasyon sağlamayı hedefler.

Fon Kodu	Fon Toplam Gider Kesintisi (Yıllık)	Fon İşletim Gider Kesintisi (Yıllık)	Fon Büyüklüğü ve Katılımcı Sayısı	Portföy Dağılımı
MHD	%1,91	%1,86	Fon Büyüklüğü 896.306.641TL Katılımcı Sayısı 32.393	 <ul style="list-style-type: none"> Kamu Dış BA Kamu Kira Ser. (Döviz) Mevduat (Döviz) Özel Sektör Dış BA

Dengeli Değişken Fon (Risk: Orta)

Hangi katılımcılara uygun?

Yatırım tercihini belirlemek yerine birikimlerin yatırıma ne şekilde yönlendirileceği konusunda kararı portföy yöneticisine bırakan ve piyasa koşullarına göre portföy yöneticisinin en uygun portföy dağılımını gerçekleştireceğini düşünen katılımcılara uygundur.

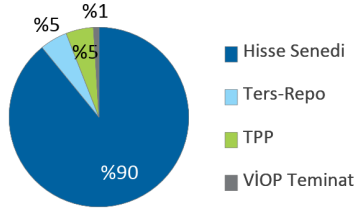
Fon Kodu	Fon Toplam Gider Kesintisi (Yıllık)	Fon İşletim Gider Kesintisi (Yıllık)	Fon Büyüklüğü ve Katılımcı Sayısı	Portföy Dağılımı
MHE	%2,28	%2,21	Fon Büyüklüğü 566.401.707TL Katılımcı Sayısı 50.231	 <ul style="list-style-type: none"> Hisse Senedi Devlet Tahvili Özel Sektör Tahvili TPP Diğer

Fonlarımız

Hisse Fon (Risk: Yüksek)

Hangi katılımcılara uygun?

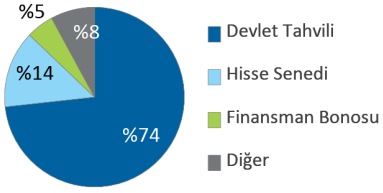
Katkı paylarının bir kısmını veya tamamını hisse senetlerine yatırarak sermaye kazancı ve temettü geliri elde etmek isteyen katılımcılara hitap eder. Uzun vadede yüksek getiri sağlamak için ara dönemlerde tasarruflarının değer kaybetme ihtimalini göze alabilen katılımcılar için uygundur. Bir başka deyişle agresif yatırım karakteri olan, hisse senetlerine ilgi duyan katılımcılar için emeklilik fon alternatifidir.

Fon Kodu	Fon Toplam Gider Kesintisi (Yıllık)	Fon İşletim Gider Kesintisi (Yıllık)	Fon Büyüklüğü ve Katılımcı Sayısı	Portföy Dağılımı
MHH	%2,28	%2,21	Fon Büyüklüğü 397.998.614TL Katılımcı Sayısı 21.022	 <ul style="list-style-type: none"> Hisse Senedi Ters-Repo TPP VIOP Teminat

Katkı Fon (Risk: Orta)

Hangi katılımcılara uygun?

Sadece devlet katkılarının değerlendirildiği bu fon, en az %70 oranında kamu borçlanma araçları, gelir ortaklığı senetleri, kira sertifikalarından, %10'dan az olmamak üzere yerli hisse senetlerinden ve mevzuat kapsamında yatırım yapılabilecek diğer varlıklardan faiz, kâr payı, temettü ve sermaye kazancı elde ederek devlet katkılarında tatminkar getiri sağlamayı hedefler.

Fon Kodu	Fon Toplam Gider Kesintisi (Yıllık)	Fon İşletim Gider Kesintisi (Yıllık)	Fon Büyüklüğü ve Katılımcı Sayısı	Portföy Dağılımı
MHT	%0,37	%0,35	Fon Büyüklüğü 795.576.674TL Katılımcı Sayısı 220.992	 <ul style="list-style-type: none"> Devlet Tahvili Hisse Senedi Finansman Bonosu Diğer

Fonlarımız

Katılım Standart Fon (Risk: Orta)

Hangi katılımcılara uygun?

Faize dayalı para ve sermaye piyasası araçlarına yatırım yapmayan fon, TL cinsinden olmak üzere ağırlıklı olarak kamu kira sertifikaları ile seçilmiş paylara (hisse senetleri) yatırım yapar. Portföyün en az %60'ı Hazine Müsteşarlığı'nca ihraç edilen TL cinsinden Kira Sertifikaları'na yatırılır. %30'u aşmamak üzere fon portföyünün asgari %10'u Borsa İstanbul A.Ş. tarafından hesaplanan katılım endekslerindeki paylara yatırılır.

Fon Kodu	Fon Toplam Gider Kesintisi (Yıllık)	Fon İşletim Gider Kesintisi (Yıllık)	Fon Büyüklüğü ve Katılımcı Sayısı	Portföy Dağılımı
MHS	%1,91	%1,86	Fon Büyüklüğü 12.853.989TL Katılımcı Sayısı 817	<ul style="list-style-type: none"> Kamu Kira Sertifikası (TL) Hisse Senedi Katılma Hesabı (TL) Özel Sektör Kira Ser.

Katılım Katkı Fon (Risk: Orta)

Hangi katılımcılara uygun?

Sadece faizsiz emeklilik planları kapsamındaki devlet katkılarının değerlendirildiği bu fon, en az %70 oranında kamu kira sertifikaları, gelir ortaklığı senetlerinden, %10'dan az olmamak üzere katılım endeksine tabi yerli hisse senetlerinden ve mevzuat kapsamında yatırım yapılabilecek diğer varlıklardan kâr payı, temettü ve sermaye kazancı elde ederek devlet katkılarında faizsiz tatminkar getiri sağlamayı hedefler.

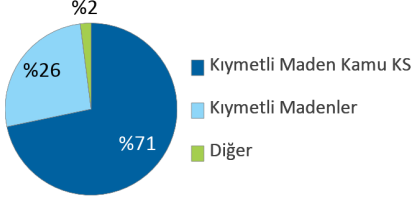
Fon Kodu	Fon Toplam Gider Kesintisi (Yıllık)	Fon İşletim Gider Kesintisi (Yıllık)	Fon Büyüklüğü ve Katılımcı Sayısı	Portföy Dağılımı
MHA	%0,37	%0,35	Fon Büyüklüğü 10.526.854TL Katılımcı Sayısı 23.424	<ul style="list-style-type: none"> Kamu Kira Sertifikası (TL) Hisse Senedi Katılma Hesabı (TL) Özel Sektör Kira Ser.

Fonlarımız

Altın Katılım Fon (Risk: Yüksek)

Hangi katılımcılara uygun?

Ağırlıklı olarak altın bazında yatırım yaparak, altının Türk Lirası karşısındaki getirisini elde etmeyi hedefleyen katılımcılara uygundur ve faiz getirisi elde etmeyen bir fondur.

Fon Kodu	Fon Toplam Gider Kesintisi (Yıllık)	Fon İşletim Gider Kesintisi (Yıllık)	Fon Büyüklüğü ve Katılımcı Sayısı	Portföy Dağılımı
MEA	%1,09	%1,05	Fon Büyüklüğü 799.985.147TL Katılımcı Sayısı 38.040	 <ul style="list-style-type: none">Kıymetli Maden Kamu KSKıymetli MadenlerDiğer

MetLife Fonları Performansı

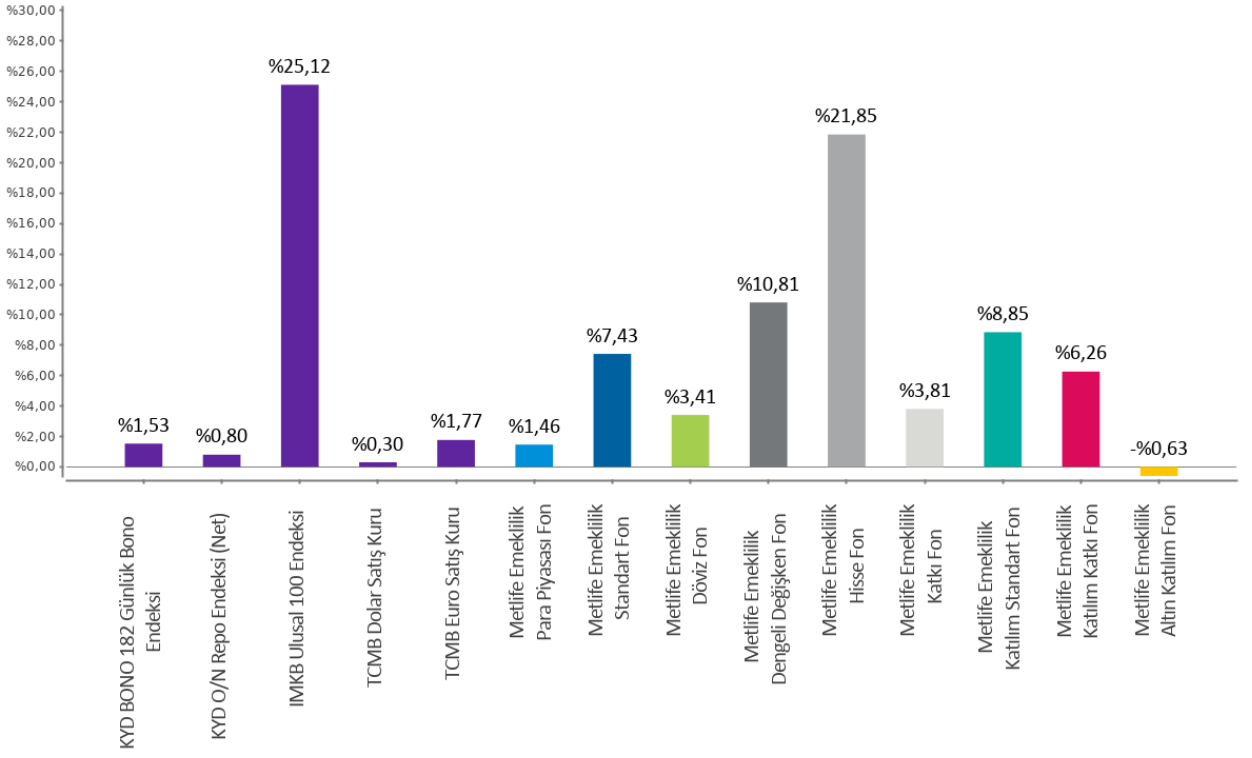
MetLife Emeklilik Yatırım Fonları	Halka Arz Tarihi	Halka Arzdan İtibaren Getiri	Son 1 Ay Getiri	Son 1 Yıl Getiri
Para Piyasası Fon	18.11.2009	%284,71	%1,46	%18,85
Standart Fon	18.11.2009	%302,84	%7,43	%68,87
Döviz Fon	18.11.2009	%1.175,88	%3,41	%88,32
Dengeli Değişken Fon	18.11.2009	%464,55	%10,81	%76,94
Hisse Fon	18.11.2009	%824,00	%21,85	%151,47
Katkı Fon	02.05.2013	%246,48	%3,81	%65,99
Katılım Standart Fon	13.01.2014	%309,53	%8,85	%82,55
Katılım Katkı Fon	28.02.2014	%276,23	%6,26	%56,74
Altın Katılım Fon	10.02.2020	%222,62	%-0,63	%85,15

Fonlarımızın strateji, içerik ve performansları ile ilgili her türlü detaylı bilgiyi metlife.com.tr internet sitemizde "Emeklilik Yatırım Fonları" sayfasından güncel olarak takip edebilirsiniz.

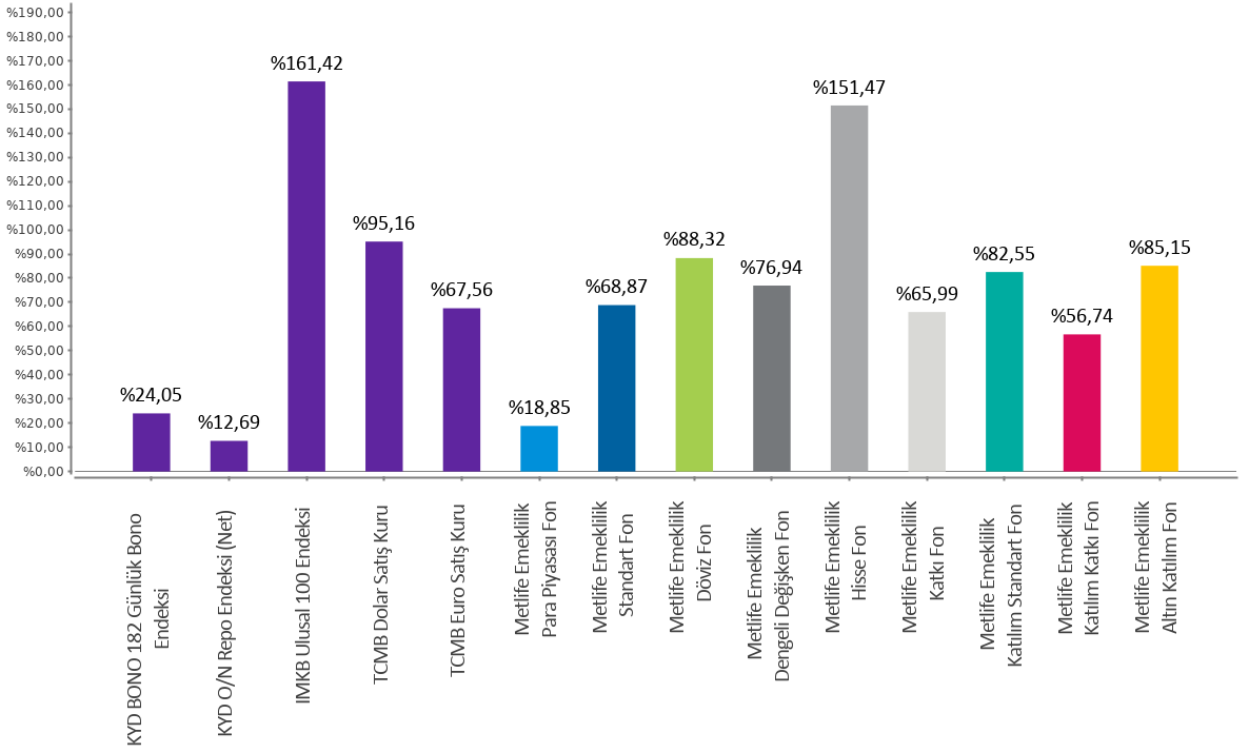
Bu belge MetLife Emeklilik ve Hayat A.Ş. tarafından sadece bilgi amaçlı yayınlanmış olup, içeriğinin hiçbir bölümü alım-satım yönünde yatırım tavsiyesi olarak değerlendirilemez. Yatırım danışmanlığı hizmeti, yetkili kuruluşlar tarafından kişilerin risk ve getiri tercihleri dikkate alınarak kişiye özel sunulmaktadır. Burada yer alan yorum ve tavsiyeler ise genel niteliktedir. Burada yer alan görüşler, yatırımcının mali durumuna veya risk ve getiri tercihlerine uygun olmayabilir. Bu nedenle, sadece burada yer alan bilgilere dayanılarak yatırım kararı verilmesi beklentilere uygun sonuçlar doğurmayabilir.

Karşılaştırmalı Fon Performansları

Son 1 Ay
03.10.2022 - 01.11.2022



Son 1 Yıl
01.11.2021 - 01.11.2022



Bireysel Emeklilik Sistemi ile ilgili bunları biliyor musunuz?

%30
Devlet Katkısı

Bireysel emeklilik hesabınıza yatırılan her katkı payının %30'u oranındaki tutar, mevcut yatırımınıza ek olarak devlet tarafından emeklilik hesabınıza ödenir.

Maksimum Devlet Katkısı

Bir takvim yılında hak kazanılabilecek maksimum devlet katkısı tutarı, yıllık toplam brüt asgari ücretin %30'u kadardır. Bu limiti aşan katkı / ek katkı payları için ödendiği yılları takip eden takvim yıllarında da devlet katkısı hesaplaması ve ödemesi yapılır.

Katılım Şartları

Bireysel Emeklilik Sistemi'ne katılmak için herhangi bir yaş sınırı bulunmamaktadır. Bununla birlikte devlet katkısından faydalanmak için T.C. vatandaşı veya mavi kart sahibi olmanız ve ödeyenin işveren ya da tüzel kişi olmaması gerekmektedir.

**56 YAŞ
10 YIL**
Hak Ediş

Bireysel Emeklilik Sistemi'nde en az 10 yıl kalıp 56 yaş doldurulduğunda devlet katkısının tamamını almaya hak kazanarak emekli olunabilir.

Devlet Katkısı Hak Ediş Süresi

Sistemde Kalış Süresi	10 yıldan fazla, 56 yaş	10 yıldan fazla, 56 yaşından önce	6-10 yıl	3-6 yıl	0-3 yıl
Hak Ediş Oranı	%100	%60	%35	%15	%0

5+

Yılı Aşan Sözleşmelerde %0 Kesinti Avantajı

Sistemde kaldıkça sistemin sunduğu avantajlardan daha çok faydalanılır. Bireysel emeklilik sözleşmesinin ilk 5 yılında yönetim gider kesintisi ve giriş aidatı gibi kesintilerin toplamı, her yıl için aylık brüt asgari ücretin %8,5'i oranında yapılabilir. 6'ncı yıldan itibaren ise yönetim gider kesintisi, giriş aidatı gibi kesintiler yapılmaz.

Fon Yönetimi

Bireysel Emeklilik Sistemi'nde getirileri artırmak için risk tercihi göre fonlar yönetilebilir; bir yılda en fazla 12 kez fon değiştirerek daha iyi bir getiri oranı yakalanabilir.

Hızlı Ulaşım

E-şube üzerinden birikimlerinizi 7/24 takip edebilir, işlemlerinizi istediğiniz zaman gerçekleştirebilirsiniz.

MetLife Emeklilik ve Hayat A.Ş.
Kavacık Ticaret Merkezi
Rüzgârlıbahçe Mahallesi Çam Pınarı Sokak No:1
Kavacık 34805 Beykoz / İstanbul
Sicil No: 388669
MERSİS No: 0854006902900025

 /MetLifeTR
 /MetLifeTR
 /MetLifeTR
 /MetLifeTurkiye
 /metlife.com.tr

(0850) 222 0 638 (MET)
Faks: (0216) 538 94 94

MetLife, Inc (NYSE: MET), kendisine bağlı ortaklıkları ve iştirakleri ("MetLife") aracılığıyla, bireysel ve kurumsal müşterilerinin değişen dünyalarına yön vermelerine yardım etmek üzere sigorta, yıllık gelir sigortaları, çalışan yan hakları ve varlık yönetimi alanlarında hizmet veren, dünyanın önde gelen finansal hizmet şirketlerinden biridir. 1868 yılında kurulmuş olan ve 40'tan fazla ülkede faaliyet gösteren MetLife; Amerika Birleşik Devletleri, Japonya, Latin Amerika, Asya, Avrupa ve Ortadoğu'da pazar lideri konumundadır. Daha fazla bilgi için www.metlife.com adresini ziyaret ediniz.