

# MetLife

## Aylık Bireysel Fon Bülteni

### Ekim 2023



# Yakın Dönem Beklentilerimiz - 1

## Piyasa Değerlendirmesi - Ekim 2023

Ekim ayının gündemine jeopolitik riskler oturdu. Ay başında İsrail-Hamas arasında yaşanan olaylar, tansiyonun düşmemesiyle Orta Doğu'da gerilimin tırmanmasına neden oldu. ABD'de açıklanan veriler ekonominin güçlü kaldığını gösterirken, inatçı enflasyonla mücadele etmek isteyen Fed'in (ABD Merkez Bankası) izleyeceği para politikasına yönelik belirsizlik yaratmaya devam etti. Artan jeopolitik gerilim ve Fed'in Aralık ya da Ocak ayında faiz artırma ihtimalinin masada kalmaya devam etmesiyle risk iştahı zayıflarken güvenli liman olarak görülen varlıklara talep arttı. S&P 500 endeksi satıcı seyrini üçüncü aya taşıyarak Ekim ayında %2,2 değer kaybetti. ABD tahvillerinde satış dalgası devam etti ve 10 yıllık tahvil faizi son 16 yılın en yüksek seviyesi olan %5'i gördü. Dolar endeksi 107 seviyesine yönelik güç kazanımını sürdürürken, ons altın 1848 dolardan 1983 dolara %7,3 yükseldi. Brent petrol jeopolitik riskler nedeniyle 83 dolardan 92 dolara yükselse de bu yükselişini geri vererek 85 dolara geriledi. 1 Kasım tarihinde gerçekleşen Fed toplantısında ekonomideki güçlü seyir ve finansal koşullardaki sıkışmaya dikkat çekilirken, toplantının ardından Fed Başkanı Powell'ın da temkinli ilerlemeye devam edeceklerini söyleyerek şahin tonda tutum sergilememesi Kasım ayı için risk iştahını artıran bir gelişme olarak ön plana çıkıyor.

Yurt içinin gündeminde TCMB'nin faiz artırımlarına devam etmesi, makroihtiyati çerçevede atılan sadeleşme adımları, Hazine ve Maliye Bakanı Mehmet Şimşek'in yurt dışı yatırımcı turları ve jeopolitik gelişmeler yer aldı. Borsa İstanbul'da BİST 100 endeksi beş ay sonra satıcı seyrederken %9,8 değer kaybetti. Orta Doğu'da artan gerilim risk iştahının azalmasına neden oldu. Ekim ayında şirketler üçüncü çeyrek finansal sonuçlarını açıklamaya başladılar. Birçok şirketin kârlılığı piyasa beklentisinden güçlü seyretti ve hedef fiyatların yukarı yönlü revize edilmesiyle Ekim ayındaki satıcı seyrin ardından yukarı potansiyel artış gösterdi. USDTRY bir önceki aya benzer şekilde %3 kadar artışla 28,30 TL'ye yükseldi. Ons altın ve dolar kurunun yükselişiyle gram altın %10,8 artışla 1.805 TL'ye yükseldi. Tahvil faizleri, TCMB'nin 500 baz puan faiz artırması ile yükselmeye devam etti. 10 yıllık tahvil faizi %27,15 seviyesinden %28,11'e yükseldi. Mevduat faiz oranlarının piyasa ortalaması %40 seviyesine yükseldi.

## Uluslararası gelişmeler

Hamas'ın İsrail'e karşı başlattığı Aksa Tufanı operasyonuna İsrail karşılık verdi. İsrail'in Gazze bölgesine yaptığı saldırılar ve İsrail Başbakanı Binyamin Netanyahu'nun ateşkes çağrılarını reddetmesi Orta Doğu'da gerilimin tırmanmasına neden oldu.

IMF, Dünya Ekonomik Görünüm Raporu'nda küresel büyüme tahminini bu yıl için %3 olarak korudu. 2024 yılı tahminini ise %3'ten %2,9'a indirdi. ABD'deki ivmenin beklenenden güçlü olmasına karşılık, Euro Bölgesi'ndeki büyümenin beklenenden zayıf olması nedeniyle gelişmiş ekonomiler için büyüme tahminini bu yıl için %1,5, 2024 için %1,4 belirledi. Enflasyonun 2025 yılına kadar merkez bankası hedeflerine dönmesi beklenmiyor.

ABD tarım dışı istihdam verisi Eylül ayında 170 bin olan beklentinin üzerinde 336 bin artış gösterdi. Ortalama saatlik kazançlar aylık %0,3 artması bekleniyorken %0,2 arttı. İşsizlik verisi %3,8 seviyesindeki seyrini sürdürdü. İstihdam piyasası güçlü görünümüne devam etti.

## Yakın Dönem Beklentilerimiz - 2

ABD Tüfe verisi Eylül ayında beklentilerin hafif üzerinde %0,4 artış gösterdi. Yıllık enflasyon %3,7 seviyesinde sabit kaldı. Çekirdek Tüfe yıllık bazda %4,3'ten %4,1'e geriledi. Aylık enflasyonun beklenti üzerinde gerçekleşmesi nedeniyle enflasyonist baskıların devam edebileceği beklentisi oluştu.

Fed'in Eylül ayı toplantı tutanaklarından sıkılaştırıcı politikanın bir süre daha korunması kararı çıktı. Yetkililerin ortak bir kararı olmasa da bir faiz artırımını ihtimali daha gündemde kalmaya devam etti.

ABD sanayi üretimi Eylül ayında beklentilerin üzerinde %0,3 arttı. Perakende satışlar verisi de beklentilerin üzerinde %0,7 artış göstererek güçlü talebe işaret etmeye devam etti.

Fed Bej Kitap raporunda Eylül ayından bu yana ekonomik faaliyette çok az değişiklik olması nedeniyle daha zayıf büyüme vurgusu yapıldı. Fiyatlar genel olarak ılımlı bir hızla artmaya devam etti ifadesi kullanıldı.

ABD ekonomisi üçüncü çeyrekte beklentilerin üzerinde yıllık bazda %4,9 büyüdü. En son 2021 yılı dördüncü çeyrekte %4'ü aşan bir büyüme görülmüştü. ABD Hazine Bakanı Janet Yellen, büyüme verisinin ardından ekonominin iyi durumda olduğunu ve herhangi bir resesyon işareti görülmediğini söyledi.

Fed'in enflasyon göstergesi olarak takip ettiği çekirdek kişisel tüketim harcamaları, Eylül ayında beklentilere paralel aylık %0,3 arttı. Yıllık bazda %3,8'den %3,7'ye geriledi. Veri, Fed'in enflasyon hedefinin üzerinde seyrini sürdürüyor.

ABD ISM imalat PMI Ekim ayında 49 seviyesinden 46,7'ye geriledi. On iki aydır daralma bölgesinde seyrediyor. İmalat PMI verisi ise 49,8'den eşik seviye olan 50'ye yükseldi. Hizmet PMI verisi büyümeye işaret ederek 50,1 seviyesinden 50,9'a yükseldi.

Fed, piyasa beklentilerine paralel, politika faizinde değişikliğe gitmeyerek %5,25-5,5 aralığında tuttu. Toplantı metninde finansal koşullardaki sıkılaşmaya dikkat çekildi. Fed Başkanı Powell, faiz indirimlerinin gündemde olmadığını söylese de temkinli ilerleyeceklerini ifade etmesi güvercin algılandı.

Avrupa Merkez Bankası, beklentilere paralel, politika faizinde değişikliğe gitmedi. Enflasyonun uzun süre yüksek kalmasının beklendiği ifade edildi. Bununla birlikte, faizlerin de uzun bir süre yüksek kalması bekleniyor.

Avrupa Bölgesi'nde yıllık TÜFE'nin Eylül ayında %5,2'den %4,3'e gerilemesinin ardından Ekim ayının öncü verisi enflasyonun %2,9 seviyesine gerilediğini gösterdi.

Çin ekonomisi yılın üçüncü çeyreğinde çeyreklik %1,3, yıllık %4,9 büyüdü. İlk üç çeyrekteki büyüme %5,2 oldu.

### Ulusal Gelişmeler

TCMB Başkanı Hafize Gaye Erkan, TBMM Plan ve Bütçe Komisyonunda yıllık enflasyonda düşüşün baz etkisiyle 2024'ten sonra görüleceğini, 2025'te istikrar dönemi olacağını ve 2026'da enflasyonun tek haneye ineceğini ifade etti.

IMF ekonomistleri, Türkiye ziyareti sonrası 2023 ve 2024 yıl sonu enflasyon tahminlerini sırasıyla %69,1 ve %46 olarak açıkladı. Büyüme beklentisi ise 2023 yılı için %4, 2024 yılı için %3,25 olarak belirlendi.

2024-2028 dönemini kapsayan 12. Kalkınma Planı'na göre söz konusu dönemde büyüme oranının yıllık ortalama %5 olması hedefleniyor. Plan dönemi boyunca, 5 milyon ilave istihdam sağlanarak işsizlik oranının 2028 sonunda %7,5'e düşürülmesi öngörülüyor. Enflasyonun ise 2028 yılında %4,7'ye düşürülmesi planlanmaktadır.

## Yakın Dönem Beklentilerimiz - 3

Yurt içinde tüketici fiyat endeksi Eylül ayında aylık bazda %4,75 arttı. Bir önceki yılın aynı ayına göre ise %61,53 olarak gerçekleşti. Yıl sonu enflasyon beklentileri %65 ve üzerine yükseldiği için yılın son çeyreğinde en az %10 kadar daha enflasyon beklentisi bulunuyor.

Sanayi üretimi Temmuz ayında bir önceki aya göre %0,3 gerilemesinin ardından Ağustos ayında da %0,8 geriledi. Geçen yılın aynı ayı ile kıyaslandığında ise %3,1 artış gösterdi. Madencilik ve taş ocakçılığı sektörü endeksi bir önceki yılın aynı ayına göre %5,1, imalat sanayi sektörü endeksi %1,8 arttı. Perakende satışlar verisi ise Ağustos ayında aylık %4,7 azaldı.

TCMB politika faizini 500 baz puan artırarak %35'e yükseltti. Enflasyon beklentilerinin çıpalanması ve fiyatlama davranışlarındaki bozulmanın kontrol altına alınması için parasal sıkılaştırma sürecinin devamına karar verildi. Yurt içi talepteki güçlü seyir, hizmet fiyatlarındaki katılık ve enflasyon beklentilerindeki bozulmanın enflasyonda yukarı yönlü baskı oluşturduğu ifade edildi. TCMB ayrıca, Türk Lirası mevduat payının artırılmasına yönelik ilave adımlarla parasal aktarım mekanizmasının güçlendirilmesine devam edileceğini duyurdu.

KKM büyüklüğü azalmaya devam ediyor. 20 Ekim itibarıyla 3,07 trilyon TL'ye geriledi. TCMB'nin attığı adımlar ile KKM azalırken, KKM payı toplam TL mevduat içinde %37,8'e geriledi.

Bankacılık sektörünün net kârı Eylül ayında aylık bazda %56 artışla 89,1 milyar TL oldu. Özsermaye kârlılığı üçüncü çeyrekte %41,3 olarak gerçekleşti.

Türkiye genelinde konut satışları Eylül ayında bir önceki yılın aynı ayına göre %9,5 azalışla 102,6 bin adet oldu. Bir önceki ay 122,9 bin adet konut satışı gerçekleşmişti. Yılın ilk dokuz ayı değerlendirildiğinde ise konut satışları %14,9 azalışla 900 bin olarak gerçekleşti.

Fon yöneticilerinin kişisel görüşleri olarak hazırlanmıştır. Yatırım tavsiyesi veya danışmanlığı niteliğinde değildir. Deniz Portföy Yönetimi A.Ş. ve Denizbank A.Ş fonları yönetirken bu stratejileri temel almak zorunda değildir. Güvenilir olduğu düşünülen kaynaklardan derlenmiştir, kaynaklardaki hatalı veriler yazarı bağlamaz. Yorumlar yazarının kişisel görüşlerini yansıtır ve ilgili şirketlerin resmi görüşü yerine geçmez. Bu görüşler mali durumunuz ile risk ve getiri tercihlerinize uygun olmayabilir. Bu nedenle, sadece burada yer alan bilgilere dayanılarak yatırım kararı verilmesi beklentilerinize uygun sonuçlar doğurmayabilir.

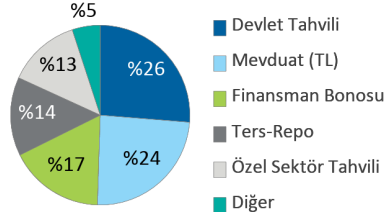
© 2023 Deniz Portföy Yönetimi A.Ş.

# Fonlarımız

## Para Piyasası Fon (Risk: Düşük)

### Hangi katılımcılara uygun?

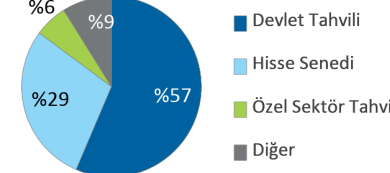
Tasarruflarını korumak ve düzenli getiri elde etmek isteyen katılımcılar için uygundur. Riski yani oynaklığı (volatilité) en düşük fonumuzdur.

Fon Kodu	Fon Toplam Gider Kesintisi (Yıllık)	Fon İşletim Gider Kesintisi (Yıllık)	Fon Büyüklüğü ve Katılımcı Sayısı	Portföy Dağılımı
MHL	%1,09	%1,02	Fon Büyüklüğü 219.178.831TL Katılımcı Sayısı 16.549	 <ul style="list-style-type: none"> <li>Devlet Tahvili</li> <li>Mevduat (TL)</li> <li>Finansman Bonosu</li> <li>Ters-Repo</li> <li>Özel Sektör Tahvili</li> <li>Diğer</li> </ul>

## Standart Fon (Risk: Orta)

### Hangi katılımcılara uygun?

Ağırlıklı olarak kamu borçlanma araçlarından, %10'dan az olmamak üzere yerli hisse senetlerinden ve diğer yatırım araçlarından faiz, kâr payı, temettü ve sermaye kazancı elde etmek suretiyle reel bazda tatminkar getiri sağlamayı hedefleyen katılımcılara hitap eder.

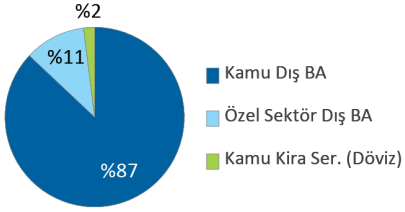
Fon Kodu	Fon Toplam Gider Kesintisi (Yıllık)	Fon İşletim Gider Kesintisi (Yıllık)	Fon Büyüklüğü ve Katılımcı Sayısı	Portföy Dağılımı
MHK	%1,91	%1,86	Fon Büyüklüğü 1.533.314.379TL Katılımcı Sayısı 158.073	 <ul style="list-style-type: none"> <li>Devlet Tahvili</li> <li>Hisse Senedi</li> <li>Özel Sektör Tahvili</li> <li>Diğer</li> </ul>

# Fonlarımız

## Döviz Fon (Risk: Orta)

### Hangi katılımcılara uygun?

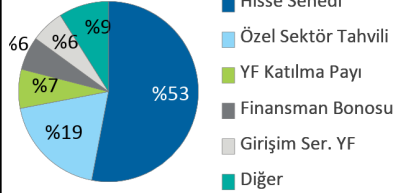
Fon, portföyünün en az %80'ini kamu kesimince ihraç edilen ve vadesine 5 yıldan az kalmış USD cinsinden eurobondlara (dış borçlanma araçları) yatırmak suretiyle yabancı para cinsinden gelir elde etmeyi amaçlamaktadır. Fon, genel ortalamada görece daha kısa vadeli eurobondları tercih etmek suretiyle eurobond kupür değerlerinin piyasa faiz hareketlerine duyarlılığını azaltarak USD/TRY performansına daha yüksek oranda korelasyon sağlamayı hedefler.

Fon Kodu	Fon Toplam Gider Kesintisi (Yıllık)	Fon İşletim Gider Kesintisi (Yıllık)	Fon Büyüklüğü ve Katılımcı Sayısı	Portföy Dağılımı
MHD	%1,91	%1,86	Fon Büyüklüğü 1.416.034.640TL Katılımcı Sayısı 52.682	 <ul style="list-style-type: none"> <li>Kamu Dış BA</li> <li>Özel Sektör Dış BA</li> <li>Kamu Kira Ser. (Döviz)</li> </ul>

## Dengeli Değişken Fon (Risk: Orta)

### Hangi katılımcılara uygun?

Yatırım tercihini belirlemek yerine birikimlerin yatırıma ne şekilde yönlendirileceği konusunda kararı portföy yöneticisine bırakan ve piyasa koşullarına göre portföy yöneticisinin en uygun portföy dağılımını gerçekleştireceğini düşünen katılımcılara uygundur.

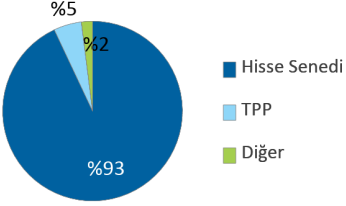
Fon Kodu	Fon Toplam Gider Kesintisi (Yıllık)	Fon İşletim Gider Kesintisi (Yıllık)	Fon Büyüklüğü ve Katılımcı Sayısı	Portföy Dağılımı
MHE	%2,28	%2,21	Fon Büyüklüğü 844.893.250TL Katılımcı Sayısı 54.954	 <ul style="list-style-type: none"> <li>Hisse Senedi</li> <li>Özel Sektör Tahvili</li> <li>YF Katılma Payı</li> <li>Finansman Bonusu</li> <li>Girişim Ser. YF</li> <li>Diğer</li> </ul>

# Fonlarımız

## Hisse Fon (Risk: Yüksek)

### Hangi katılımcılara uygun?

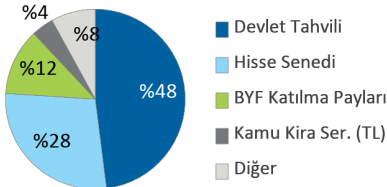
Katkı paylarının bir kısmını veya tamamını hisse senetlerine yatırarak sermaye kazancı ve temettü geliri elde etmek isteyen katılımcılara hitap eder. Uzun vadede yüksek getiri sağlamak için ara dönemlerde tasarruflarının değer kaybetme ihtimalini göze alabilen katılımcılar için uygundur. Bir başka deyişle agresif yatırım karakteri olan, hisse senetlerine ilgi duyan katılımcılar için emeklilik fon alternatifidir.

Fon Kodu	Fon Toplam Gider Kesintisi (Yıllık)	Fon İşletim Gider Kesintisi (Yıllık)	Fon Büyüklüğü ve Katılımcı Sayısı	Portföy Dağılımı
MHH	%2,28	%2,21	Fon Büyüklüğü 1.134.526.844TL Katılımcı Sayısı 38.648	 <ul style="list-style-type: none"> <li>Hisse Senedi</li> <li>TPP</li> <li>Diğer</li> </ul>

## Katkı Fon (Risk: Orta)

### Hangi katılımcılara uygun?

Sadece devlet katkılarının değerlendirildiği bu fon, en az %50 oranında kamu borçlanma araçları, gelir ortaklığı senetleri, kira sertifikalarından, %30'dan az olmamak üzere yerli hisse senetlerinden ve borsa yatırım fonları katılma paylarından ve mevzuat kapsamında yatırım yapılabilecek diğer varlıklardan faiz, kâr payı, temettü ve sermaye kazancı elde ederek devlet katkılarına tatminkar getiri sağlamayı hedefler.

Fon Kodu	Fon Toplam Gider Kesintisi (Yıllık)	Fon İşletim Gider Kesintisi (Yıllık)	Fon Büyüklüğü ve Katılımcı Sayısı	Portföy Dağılımı
MHT	%0,37	%0,35	Fon Büyüklüğü 1.208.362.874TL Katılımcı Sayısı 259.671	 <ul style="list-style-type: none"> <li>Devlet Tahvili</li> <li>Hisse Senedi</li> <li>BYF Katılma Payları</li> <li>Kamu Kira Ser. (TL)</li> <li>Diğer</li> </ul>

# Fonlarımız

## Katılım Standart Fon (Risk: Orta)

### Hangi katılımcılara uygun?

Faize dayalı para ve sermaye piyasası araçlarına yatırım yapmayan fon, TL cinsinden olmak üzere ağırlıklı olarak kamu kira sertifikaları ile seçilmiş paylara (hisse senetleri) yatırım yapar. Portföyün en az %60'ı Hazine Müsteşarlığı'nca ihraç edilen TL cinsinden Kira Sertifikaları'na yatırılır. %30'u aşmamak üzere fon portföyünün asgari %10'u Borsa İstanbul A.Ş. tarafından hesaplanan katılım endekslerindeki paylara yatırılır.

Fon Kodu	Fon Toplam Gider Kesintisi (Yıllık)	Fon İşletim Gider Kesintisi (Yıllık)	Fon Büyüklüğü ve Katılımcı Sayısı	Portföy Dağılımı
MHS	%1,91	%1,86	Fon Büyüklüğü 17.589.761TL Katılımcı Sayısı 1.206	<ul style="list-style-type: none"> <li>Kamu Kira Ser. (TL)</li> <li>Hisse Senedi</li> <li>Katılma Hesabı (TL)</li> </ul>

## Katılım Katkı Fon (Risk: Orta)

### Hangi katılımcılara uygun?

Sadece faizsiz emeklilik planları kapsamındaki devlet katkılarının değerlendirildiği bu fon, en az %50 oranında kamu kira sertifikalarından, %30'dan az olmamak üzere katılım endeksine tabi yerli hisse senetlerinden ve borsa yatırım fonları katılma paylarından ve mevzuat kapsamında yatırım yapılabilecek diğer varlıklardan kâr payı, temettü ve sermaye kazancı elde ederek devlet katkılarında faizsiz tatminkar getiri sağlamayı hedefler.

Fon Kodu	Fon Toplam Gider Kesintisi (Yıllık)	Fon İşletim Gider Kesintisi (Yıllık)	Fon Büyüklüğü ve Katılımcı Sayısı	Portföy Dağılımı
MHA	%0,37	%0,35	Fon Büyüklüğü 20.871.845TL Katılımcı Sayısı 30.970	<ul style="list-style-type: none"> <li>Kamu Kira Ser. (TL)</li> <li>Hisse Senedi</li> <li>BYF Katılma Payları</li> <li>Katılma Hesabı (TL)</li> </ul>

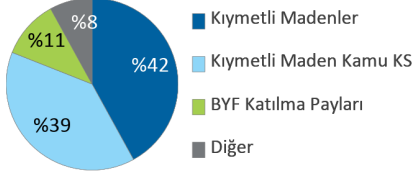


# Fonlarımız

## Altın Katılım Fon (Risk: Yüksek)

### Hangi katılımcılara uygun?

Ağırlıklı olarak altın bazında yatırım yaparak, altının Türk Lirası karşısındaki getirisini elde etmeyi hedefleyen katılımcılara uygundur ve faiz getirisi elde etmeyen bir fondur.

Fon Kodu	Fon Toplam Gider Kesintisi (Yıllık)	Fon İşletim Gider Kesintisi (Yıllık)	Fon Büyüklüğü ve Katılımcı Sayısı	Portföy Dağılımı
MEA	%1,09	%1,05	Fon Büyüklüğü 1.905.304.231TL Katılımcı Sayısı 74.988	 <ul style="list-style-type: none"> <li>Kıymetli Madenler</li> <li>Kıymetli Maden Kamu KS</li> <li>BYF Katılma Payları</li> <li>Diğer</li> </ul>

## Teknoloji Fon (Risk: Yüksek)

### Hangi katılımcılara uygun?

Katılımcıların bir kısmını veya tamamını teknoloji alanındaki şirketlerin ortaklık payları ve diğer varlıklarına, ağırlıklı olarak borsa yatırım fonları üzerinden yatırım yapmak isteyen katılımcılara hitap eder. Uzun vadede yüksek getiri sağlamak için ara dönemlerde tasarruflarının değer kaybetme ihtimalini göze alabilen katılımcılar için uygundur. Bir başka deyişle agresif yatırım karakteri olan, teknoloji hisse senetlerine ilgi duyan katılımcılar için emeklilik fon alternatifidir.

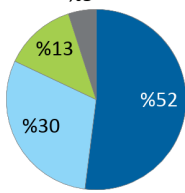
Fon Kodu	Fon Toplam Gider Kesintisi (Yıllık)	Fon İşletim Gider Kesintisi (Yıllık)	Fon Büyüklüğü ve Katılımcı Sayısı	Portföy Dağılımı
MEV	%1,65	%1,55	Fon Büyüklüğü 14.315.791TL Katılımcı Sayısı 1.145	 <ul style="list-style-type: none"> <li>YF Katılma Payı</li> <li>Yabancı Borsa YF</li> <li>TPP</li> <li>Hisse Senedi</li> </ul>

# Fonlarımız

## Sürdürülebilirlik Fon (Risk: Yüksek)

### Hangi katılımcılara uygun?

Katkı paylarının bir kısmını veya tamamını sürdürülebilirlik esaslarına uygun olarak faaliyet gösteren şirketlerin ortaklık payları ve diğer varlıklarına, ağırlıklı olarak borsa yatırım fonları üzerinden yatırım yapmak isteyen katılımcılara hitap eder. Uzun vadede yüksek getiri sağlamak için ara dönemlerde tasarruflarının değer kaybetme ihtimalini göze alabilen katılımcılar için uygundur. Bir başka deyişle agresif yatırım karakteri olan, sürdürülebilir temadaki hisse senetlerine ilgi duyan katılımcılar için emeklilik fon alternatifidir.

Fon Kodu	Fon Toplam Gider Kesintisi (Yıllık)	Fon İşletim Gider Kesintisi (Yıllık)	Fon Büyüklüğü ve Katılımcı Sayısı	Portföy Dağılımı
MEY	%1,65	%1,55	Fon Büyüklüğü 4.230.195TL Katılımcı Sayısı 578	 <ul style="list-style-type: none"> <li>YF Katılma Payı</li> <li>Yabancı Borsa YF</li> <li>Hisse Senedi</li> <li>TPP</li> </ul>

# MetLife Fonları Performansı

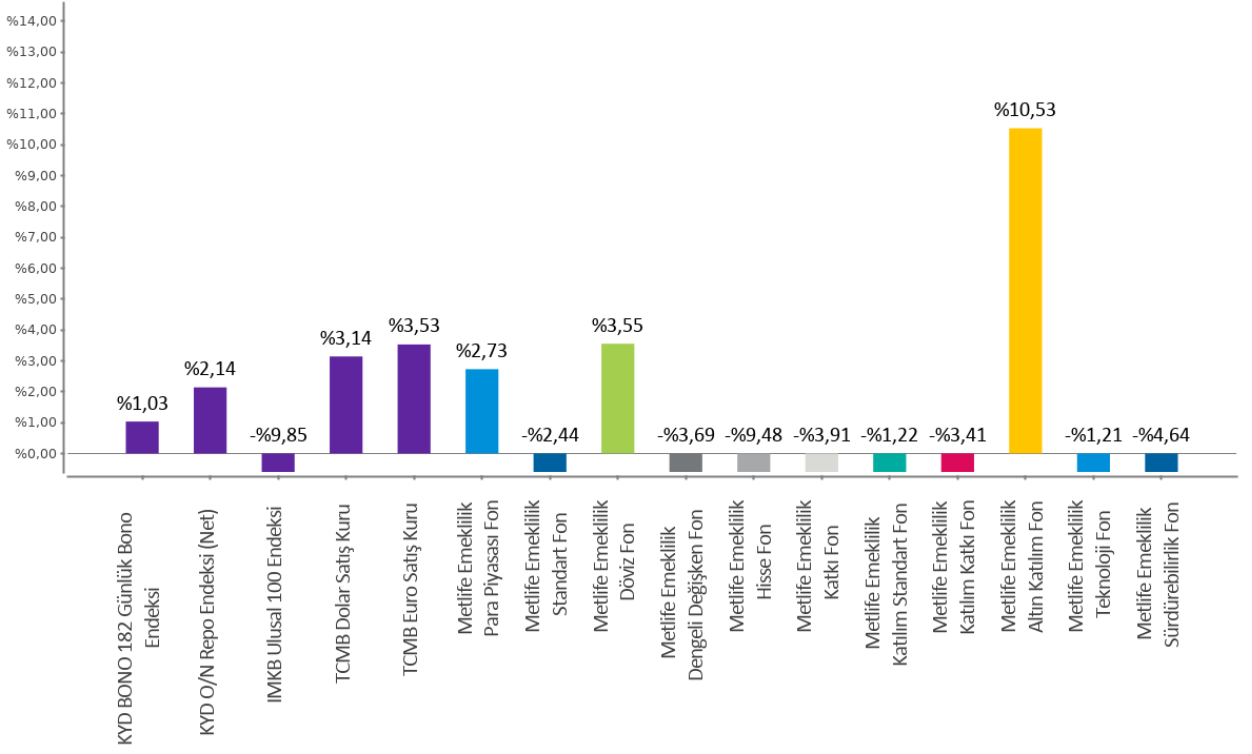
MetLife Emeklilik Yatırım Fonları	Halka Arz Tarihi	Halka Arzdan İtibaren Getiri	Son 1 Ay Getiri	Son 1 Yıl Getiri
Para Piyasası Fon	18.11.2009	%390,28	%2,73	%27,44
Standart Fon	18.11.2009	%439,07	%-2,44	%33,82
Döviz Fon	18.11.2009	%2.020,00	%3,55	%66,16
Dengeli Değişken Fon	18.11.2009	%875,86	%-3,69	%72,86
Hisse Fon	18.11.2009	%2.236,20	%-9,48	%152,84
Katkı Fon	02.05.2013	%376,97	%-3,91	%37,66
Katılım Standart Fon	13.01.2014	%496,46	%-1,22	%45,65
Katılım Katkı Fon	28.02.2014	%473,18	%-3,41	%52,35
Altın Katılım Fon	10.02.2020	%497,29	%10,53	%85,14
Teknoloji Fon	07.08.2023	%2,96	%-1,21	-
Sürdürülebilirlik Fon	07.08.2023	%-1,61	%-4,64	-

Fonlarımızın strateji, içerik ve performansları ile ilgili her türlü detaylı bilgiyi [metlife.com.tr](http://metlife.com.tr) internet sitemizde "Emeklilik Yatırım Fonları" sayfasından güncel olarak takip edebilirsiniz.

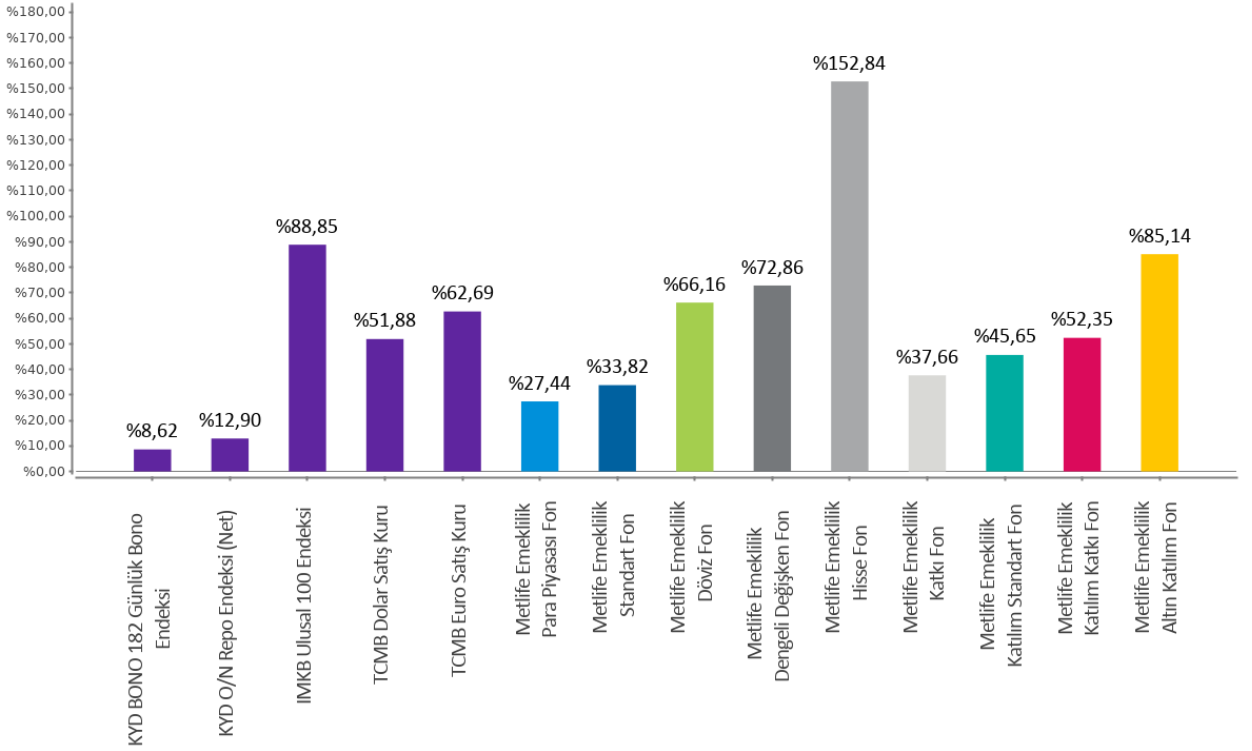
*Bu belge MetLife Emeklilik ve Hayat A.Ş. tarafından sadece bilgi amaçlı yayınlanmış olup, içeriğinin hiçbir bölümü alım-satım yönünde yatırım tavsiyesi olarak değerlendirilemez. Yatırım danışmanlığı hizmeti, yetkili kuruluşlar tarafından kişilerin risk ve getiri tercihleri dikkate alınarak kişiye özel sunulmaktadır. Burada yer alan yorum ve tavsiyeler ise genel niteliktedir. Burada yer alan görüşler, yatırımcının mali durumuna veya risk ve getiri tercihlerine uygun olmayabilir. Bu nedenle, sadece burada yer alan bilgilere dayanılarak yatırım kararı verilmesi beklentilere uygun sonuçlar doğurmayabilir.*

# Karşılaştırmalı Fon Performansları

Son 1 Ay  
02.10.2023 - 01.11.2023



Son 1 Yıl  
01.11.2022 - 01.11.2023



# Bireysel Emeklilik Sistemi ile ilgili bunları biliyor musunuz?

**%30**  
Devlet Katkısı

Bireysel emeklilik hesabınıza yatırılan her katkı payının %30'u oranındaki tutar, mevcut yatırımınıza ek olarak devlet tarafından emeklilik hesabınıza ödenir.

**Maksimum Devlet Katkısı**

Bir takvim yılında hak kazanılabilecek maksimum devlet katkısı tutarı, yıllık toplam brüt asgari ücretin %30'u kadardır. Bu limiti aşan katkı / ek katkı payları için ödendiği yılları takip eden takvim yıllarında da devlet katkısı hesaplaması ve ödemesi yapılır.

**Katılım Şartları**

Bireysel Emeklilik Sistemi'ne katılmak için herhangi bir yaş sınırı bulunmamaktadır. Bununla birlikte devlet katkısından faydalanmak için T.C. vatandaşı veya mavi kart sahibi olmanız ve ödeyenin işveren ya da tüzel kişi olmaması gerekmektedir.

**56 YAŞ  
10 YIL**  
Hak Ediş

Bireysel Emeklilik Sistemi'nde en az 10 yıl kalıp 56 yaş doldurulduğunda devlet katkısının tamamını almaya hak kazanarak emekli olunabilir.

**Devlet Katkısı Hak Ediş Süresi**

Sistemde Kalış Süresi	10 yıldan fazla, 56 yaş	10 yıldan fazla, 56 yaşından önce	6-10 yıl	3-6 yıl	0-3 yıl
Hak Ediş Oranı	%100	%60	%35	%15	%0

**5+**

Yılı Aşan Sözleşmelerde %0 Kesinti Avantajı

Sistemde kaldıkça sistemin sunduğu avantajlardan daha çok faydalanılır. Bireysel emeklilik sözleşmesinin ilk 5 yılında yönetim gider kesintisi ve giriş aidatı gibi kesintilerin toplamı, her yıl için aylık brüt asgari ücretin %8,5'i oranında yapılabilir. 6'ncı yıldan itibaren ise yönetim gider kesintisi, giriş aidatı gibi kesintiler yapılmaz.

**Fon Yönetimi**

Bireysel Emeklilik Sistemi'nde getirileri artırmak için risk tercihinine göre fonlar yönetilebilir; bir yılda en fazla 12 kez fon değiştirerek daha iyi bir getiri oranı yakalanabilir.

**Hızlı Ulaşım**

E-şube üzerinden birikimlerinizi 7/24 takip edebilir, işlemlerinizi istediğiniz zaman gerçekleştirebilirsiniz.

MetLife Emeklilik ve Hayat A.Ş.  
Kavacık Ticaret Merkezi  
Rüzgârlıbahçe Mahallesi Çam Pınarı Sokak No:1  
Kavacık 34805 Beykoz / İstanbul  
Sicil No: 388669  
MERSİS No: 0854006902900025

 /MetLifeTR  
 /MetLifeTR  
 /MetLifeTR  
 /MetLifeTurkiye  
 /metlife.com.tr

(0850) 222 0 638 (MET)  
Faks: (0216) 538 94 94

MetLife, Inc (NYSE: MET), kendisine bağlı ortaklıkları ve iştirakleri ("MetLife") aracılığıyla, bireysel ve kurumsal müşterilerinin değişen dünyalarına yön vermelerine yardım etmek üzere sigorta, yıllık gelir sigortaları, çalışan yan hakları ve varlık yönetimi alanlarında hizmet veren, dünyanın önde gelen finansal hizmet şirketlerinden biridir. 1868 yılında kurulmuş olan ve 40'tan fazla ülkede faaliyet gösteren MetLife; Amerika Birleşik Devletleri, Japonya, Latin Amerika, Asya, Avrupa ve Ortadoğu'da pazar lideri konumundadır. Daha fazla bilgi için [www.metlife.com](http://www.metlife.com) adresini ziyaret ediniz.