

MetLife

Aylık Fon Bülteni

Nisan 2023



Yakın Dönem Beklentilerimiz - 1

Piyasa Değerlendirmesi - Nisan 2023

Nisan ayına ABD'de bankacılık sektörüne ilişkin riskler ve artan resesyon endişeleri ile başladı. Açıklanan makroekonomik veriler ve yerel bankalardan mevduat çıkışı görülmesi risk iştahını törpülese de ABD'de hisse senedi piyasaları Mart ayındaki getirisini korudu. Ay sonuna doğru ise 2-3 Mayıs Fed toplantısının yaklaşması ile piyasalar daha temkinli bir bekleyişe büründü. Diğer taraftan, ABD borç tavanına ilişkin belirsizlik ve First Republic Bank'ın satın alınması, açıklanan bilançolar gibi gelişmeler de piyasalardaki dalgalanmayı artırdı. Piyasa Mayıs ayında 25 baz puan faiz artırımı sonrası yılın son çeyreğinde faiz indirimi beklemekte. Ancak, Fed temsilcilerinden henüz sene sonunda faiz indirimi olabileceğine yönelik sinyal verilmiş değil. Dolayısıyla, 25 baz puan faiz artırımından ziyade Fed Başkanı Powell'ın yönlendirmelerinin daha önemli olacağını düşünüyoruz. Çekirdek enflasyondaki yükselişin enflasyonist baskıları artırdığını göz önünde bulundurmak gerekiyor. Nisan ayında dolar endeksi gevşemesini sürdürdü. Bankacılık sektörüne yönelik risklerin henüz bitmemiş olması ve resesyon endişeleri ile güvenli liman arayışı 10 yıllık tahvil faizlerini %3,5 seviyesinin altında tuttu. Ons altın Mart ayındaki kadar sert olmasa da getirisini sürdürerek 1989 dolara yükseldi. Ancak, 2000 dolara üzerine yerleşemedi.

Aynı dönemde yurt içinde seçim tarihinin yaklaşmasıyla birlikte BIST100 endeksinde dalgalı aşağı trend devam etti. Risk azaltmak isteyen yatırımcıların satışları Nisan ayında %4 kadar kayba neden oldu. Uzun vadeli tahvilde satışların etkisi ile getiri %10 yakınlarından %13 yakınlarına doğru arttı. Dolar kuru uluslararası piyasalarda takip edilen dolar zayıflığına rağmen 19,17'den 19,44 seviyesine yükseldi.

Uluslararası gelişmeler

ABD'de Mart ayında ISM imalat PMI 46,3'e gerileyerek son beş aydır 50'nin altında kalmaya devam etti. Tarım dışı istihdam Nisan ayında beklentilere yakın 236 bin artış kaydetti. Bir önceki ay 311 bin artış vardı. Kuvvetli istihdam Fed tarafında sıkılaştırmaya devam beklentilerini besledi. Mart ayında 50'nin altına kalan imalat PMI verisi Nisan ayında 50,2'ye yükseldi. Hizmet PMI verisi de 53,7 seviyesine yükselerek ekonomik aktivitenin iyileştiğine işaret etti.

TÜFE verisi yıllık bazda %6'dan %5'e gerilerken çekirdek enflasyon ise %5,5'ten %5,6'ya yükseldi. Manşet enflasyondaki gerilemeye rağmen, çekirdek enflasyondaki sınırlı yükseliş Mayıs ayında Fed'in 25 baz puan faiz artırımına gideceği beklentilerini kuvvetlendirdi.

Fed tutanaklarında Mart ayında faizin sabit tutulmasının değerlendirildiği ancak 25 baz puan faiz artırımına karar verildiği bilgisi yer aldı. Bankacılık sektörüne ilişkin riskler nedeniyle bu yıl sonunda resesyon ihtimaline vurgu yapıldı. Yetkililer federal fon oranı hedef aralığını düşürmeyi tercih etti. Bankacılık sektöründeki son gelişmelerin daha sıkı kredi koşullarına neden olabileceği ifade edildi.

ABD ekonomisi yılın ilk çeyreğinde beklentilerin altında %1,1 büyüdü. Büyümenin %1,9 olması bekleniyordu. Parasal sıkılaşma yatırım harcamalarının zayıf kalmasında etkili oldu. Büyüme verisi ile birlikte kişisel harcamalar da beklenti altında kaldı. %4 açıklanması beklenen veri %3,7 açıklandı. Çekirdek PCE verisi beklentilerin üzerinde %4,6 artış kaydederek manşet enflasyonun üzerine yükseldi ve enflasyon baskısının devam edeceğine yönelik beklenti oluşturdu.

Yakın Dönem Beklentilerimiz - 2

Nisan ayının sonunda gündeme borç tavanı krizi oturdu. ABD borç tavanı yükseltilmez ise ülke 1 Haziran'da temerrüde düşme riski ile karşı karşıya kalacak. Senato demokratların kontrolünde ve demokratlardan olumlu bir sinyal gelmedi.

Euro Bölgesi'nde TÜFE Mart ayında beklentilere paralel aylık %0,9 artarken yıllık bazda %6,9'a geriledi. Çekirdek enflasyon ise aylık bazda %1,2 olan beklentinin üzerinde %1,3 açıklandı. Enflasyon verilerinin ardından ECB'nin faiz artırımlarını sürdüreceği beklentisi korundu.

Çin ekonomisi 2023 yılının ilk çeyreğinde beklentilerin üzerinde %4,5 büyüdü. Sıfır Covid politikasının sonra ermesi sonrası yeniden açılma büyüme üzerinde etkili oldu. İlk çeyrek büyüme verisinin ardından Nisan ayında ekonomik aktivitede daralma takip ediliyor. İmalat PMI 2,7 puan azalışla 49,2'ye, imalat dışı PMI da 1,8 puan azalışla 56,4'e geriledi. İmalat PMI verisinin eşik seviye olan 50'nin üzerinde kalması bekleniyordu.

IMF raporunda dünya ekonomisinin 2023 yılında %2,8, 2024 yılında %3 büyüyeceği ifade edildi.

Petrol fiyatları ay başında OPEC+'dan sürpriz kesinti kararı gelmesi ile yükselse de ayın devamında Asya bölgesinden gelen zayıf veriler ve bankacılık krizinin yarattığı huzursuzluk ile kazançlarını geri vererek 80 dolara geriledi.

Ulusal Gelişmeler

Yurt içinde tüketici fiyatları Mart ayında %2,29 oranında arttı. Enflasyon aylık bazda artış göstermeye devam ederken yıllık bazda ise gerileme eğilimini sürdürdü. 4,67 puan azalışla %50,51'e gerileyen yıllık enflasyonun yılın ilk yarısında %40'lara kadar gerilemesi, yılın ikinci yarısında ise yatay seyretmesi bekleniyor.

Sanayi üretimi üzerinde deprem etkisi izlendi. Şubat ayında sanayi üretimi aylık %6 azaldı. Perakende satışlar verisi de aylık bazda %6,5 daraldı. Elektrikli eşya ve mobilya, tıbbi ürünler ve kozmetik, posta veya internet üzerinden satışlar aylık bazda %10'un üzerinde düştü. Gıda dışı (otomotiv yakıtı hariç) sektöründeki düşüş %8,7, tekstil, giyim ve ayakkabı sektöründeki düşüş %4,5 oldu.

TCMB Nisan ayında beklentilere paralel politika faizini %8,5'te sabit tuttu. Metinde para politikası duruşunun yeterli olduğu ifadesi korundu. Öncü göstergeler deprem bölgesinde ekonomik faaliyetin beklenenden hızlı toparlandığını göstermektedir denildi. TCMB zorunlu karşılıklar ve menkul kıymet tesisi hakkındaki tebliğlerde değişiklik yaptı. Tebliğe göre, bilançodaki TL payı %60'ın altında kalan bankalar için ilave 5 puan yabancı para zorunlu karşılık uygulanacak. Bankaların dövizden TL'ye dönüşüm oranlarına dönük olarak da düzenleme yapıldı. Belirlenen oranın altında kalan bankalara menkul kıymet yükümlülüğü uygulanacak.

Kur Korunmalı Mevduat hesaplarında faiz üst sınırının kaldırılması sonrası güçlü talep devam etmektedir. Büyüklük 2 trilyon TL'ye yaklaştı. 21 Nisan ile biten haftada 89,2 milyar TL artış olurken, sene başından itibaren KKM'ye 600 milyar TL kadar giriş oldu.

Mart ayına benzer şekilde Nisan ayında da TL zayıflığı devam etti. Tahvil piyasasında uzun vadeli tahvil faizi satışların etkisi ile %13 yakınlarına yükseldi. 2 yıllık gösterge tahvil faizi ay ortasına kadar yükselse de ay sonuna doğru gelen alımlarla %13,57'ye geriledi.

Yakın Dönem Beklentilerimiz - 3

Hisse senedi piyasalarında Nisan ayının ilk iki haftasında yükselişler ön plana çıkarken ayın geri kalanında 14 Mayıs seçim gününe son bir ay kalması ile dalgalı aşağı trend izlendi. Mart ayındaki %8 kaybın ardından Nisan ayında da %4 kayıp yaşandı. Gözde sektörler ulaştırma, gıda perakende, telekomünikasyon oldu. Daha fazla kaybettirenler ise teknoloji, üretim ve marj kayıplarıyla demir çelik hisseleri, deprem etkisiyle sarsılan tekstil hisseleri oldu. Bankacılık endeksi Mart ayındaki pozitif ayrışmasını sürdürümemeyerek Nisan ayında %7 geriledi. GYO sektörü deprem bölgesinde inşa edilecek yeni konutlar ve İstanbul'da dönüşümü bekleyen kentsel dönüşüm projeleri haberlerine rağmen, yıl sonunda değerlendirme beklentilerinin realize olması ve faiz yükselişi kaygısı gibi sebeplerle Nisan ayında en çok değer kaybına uğrayan sektörler arasında yer aldı.

Dünya Bankası Türkiye için 2023 yılı ekonomik büyüme tahminini %2,7'den %3,2'ye yükseltti. 2024 yılı için de %4'ten %4,3'e revize etti. Ayrıca, 6 Şubat depreminin yaklaşık 34,2 milyar dolar kadar hasara (2021 GSYH'nin %4'ü) yol açtığı ifade edildi. IMF'nin rapo runda ise Türkiye'nin 2023 yılı büyüme tahmini %3'ten %2,7'ye aşağı revize yapıldı. Enflasyon beklentisi ise %45 oldu.

Fon yöneticilerinin kişisel görüşleri olarak hazırlanmıştır. Yatırım tavsiyesi veya danışmanlığı niteliğinde değildir. Deniz Portföy Yönetimi A.Ş. ve Denizbank A.Ş fonları yönetirken bu stratejileri temel almak zorunda değildir. Güvenilir olduğu düşünülen kaynaklardan derlenmiştir, kaynaklardaki hatalı veriler yazarı bağlamaz. Yorumlar yazarının kişisel görüşlerini yansıtır ve ilgili şirketlerin resmi görüşü yerine geçmez. Bu görüşler mali durumunuz ile risk ve getiri tercihlerinize uygun olmayabilir. Bu nedenle, sadece burada yer alan bilgilere dayanılarak yatırım kararı verilmesi beklentilerinize uygun sonuçlar doğurmayabilir.

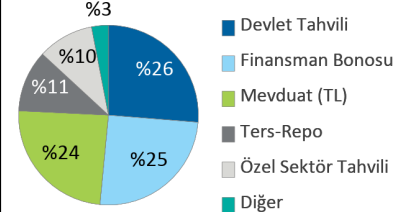
© 2023 Deniz Portföy Yönetimi A.Ş.

Fonlarımız

Para Piyasası Fon (Risk: Düşük)

Hangi katılımcılara uygun?

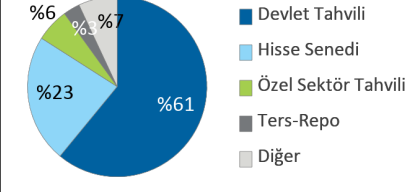
Tasarruflarını korumak ve düzenli getiri elde etmek isteyen katılımcılar için uygundur. Riski yani oynaklığı (volatilité) en düşük fonumuzdur.

Fon Kodu	Fon Toplam Gider Kesintisi (Yıllık)	Fon İşletim Gider Kesintisi (Yıllık)	Fon Büyüklüğü ve Katılımcı Sayısı	Portföy Dağılımı
MHL	%1,09	%1,02	Fon Büyüklüğü 192.383.304TL Katılımcı Sayısı 23.598	 <ul style="list-style-type: none"> Devlet Tahvili Finansman Bonosu Mevduat (TL) Ters-Repo Özel Sektör Tahvili Diğer

Standart Fon (Risk: Orta)

Hangi katılımcılara uygun?

Ağırlıklı olarak kamu borçlanma araçlarından, %10'dan az olmamak üzere yerli hisse senetlerinden ve diğer yatırım araçlarından faiz, kâr payı, temettü ve sermaye kazancı elde etmek suretiyle reel bazda tatminkar getiri sağlamayı hedefleyen katılımcılara hitap eder.

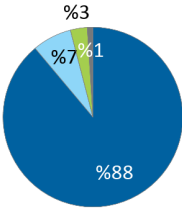
Fon Kodu	Fon Toplam Gider Kesintisi (Yıllık)	Fon İşletim Gider Kesintisi (Yıllık)	Fon Büyüklüğü ve Katılımcı Sayısı	Portföy Dağılımı
MHK	%1,91	%1,86	Fon Büyüklüğü 1.282.314.111TL Katılımcı Sayısı 158.916	 <ul style="list-style-type: none"> Devlet Tahvili Hisse Senedi Özel Sektör Tahvili Ters-Repo Diğer

Fonlarımız

Döviz Fon (Risk: Orta)

Hangi katılımcılara uygun?

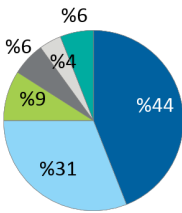
Fon, portföyünün en az %80'ini kamu kesimince ihraç edilen ve vadesine 5 yıldan az kalmış USD cinsinden eurobondlara (dış borçlanma araçları) yatırmak suretiyle yabancı para cinsinden gelir elde etmeyi amaçlamaktadır. Fon, genel ortalamada görece daha kısa vadeli eurobondları tercih etmek suretiyle eurobond kupür değerlerinin piyasa faiz hareketlerine duyarlılığını azaltarak USD/TRY performansına daha yüksek oranda korelasyon sağlamayı hedefler.

Fon Kodu	Fon Toplam Gider Kesintisi (Yıllık)	Fon İşletim Gider Kesintisi (Yıllık)	Fon Büyüklüğü ve Katılımcı Sayısı	Portföy Dağılımı
MHD	%1,91	%1,86	Fon Büyüklüğü 969.239.710TL Katılımcı Sayısı 41.864	 <ul style="list-style-type: none"> Kamu Dış BA Özel Sektör Dış BA Kamu Kira Ser. (Döviz) Ters-Repo

Dengeli Değişken Fon (Risk: Orta)

Hangi katılımcılara uygun?

Yatırım tercihini belirlemek yerine birikimlerin yatırıma ne şekilde yönlendirileceği konusunda kararı portföy yöneticisine bırakan ve piyasa koşullarına göre portföy yöneticisinin en uygun portföy dağılımını gerçekleştireceğini düşünen katılımcılara uygundur.

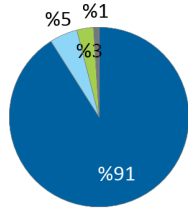
Fon Kodu	Fon Toplam Gider Kesintisi (Yıllık)	Fon İşletim Gider Kesintisi (Yıllık)	Fon Büyüklüğü ve Katılımcı Sayısı	Portföy Dağılımı
MHE	%2,28	%2,21	Fon Büyüklüğü 626.619.145TL Katılımcı Sayısı 51.741	 <ul style="list-style-type: none"> Hisse Senedi Devlet Tahvili Finansman Bonosu Mevduat (TL) Özel Sektör Tahvili Diğer

Fonlarımız

Hisse Fon (Risk: Yüksek)

Hangi katılımcılara uygun?

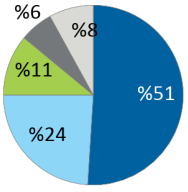
Katkı paylarının bir kısmını veya tamamını hisse senetlerine yatırarak sermaye kazancı ve temettü geliri elde etmek isteyen katılımcılara hitap eder. Uzun vadede yüksek getiri sağlamak için ara dönemlerde tasarruflarının değer kaybetme ihtimalini göze alabilen katılımcılar için uygundur. Bir başka deyişle agresif yatırım karakteri olan, hisse senetlerine ilgi duyan katılımcılar için emeklilik fon alternatifidir.

Fon Kodu	Fon Toplam Gider Kesintisi (Yıllık)	Fon İşletim Gider Kesintisi (Yıllık)	Fon Büyüklüğü ve Katılımcı Sayısı	Portföy Dağılımı
MHH	%2,28	%2,21	Fon Büyüklüğü 580.621.138TL Katılımcı Sayısı 27.721	 <ul style="list-style-type: none"> Hisse Senedi Ters-Repo Girişim Ser. YF YF Katılma Payı

Katkı Fon (Risk: Orta)

Hangi katılımcılara uygun?

Sadece devlet katkılarının değerlendirildiği bu fon, en az %50 oranında kamu borçlanma araçları, gelir ortaklığı senetleri, kira sertifikalarından, %30'dan az olmamak üzere yerli hisse senetlerinden ve borsa yatırım fonları katılma paylarından ve mevzuat kapsamında yatırım yapılabilecek diğer varlıklardan faiz, kâr payı, temettü ve sermaye kazancı elde ederek devlet katkılarında tatminkar getiri sağlamayı hedefler.

Fon Kodu	Fon Toplam Gider Kesintisi (Yıllık)	Fon İşletim Gider Kesintisi (Yıllık)	Fon Büyüklüğü ve Katılımcı Sayısı	Portföy Dağılımı
MHT	%0,37	%0,35	Fon Büyüklüğü 868.077.555TL Katılımcı Sayısı 244.226	 <ul style="list-style-type: none"> Devlet Tahvili Hisse Senedi BYF Katılma Payları Özel Sektör Tahvili Diğer

Fonlarımız

Katılım Standart Fon (Risk: Orta)

Hangi katılımcılara uygun?

Faize dayalı para ve sermaye piyasası araçlarına yatırım yapmayan fon, TL cinsinden olmak üzere ağırlıklı olarak kamu kira sertifikaları ile seçilmiş paylara (hisse senetleri) yatırım yapar. Portföyün en az %60'ı Hazine Müsteşarlığı'nca ihraç edilen TL cinsinden Kira Sertifikaları'na yatırılır. %30'u aşmamak üzere fon portföyünün asgari %10'u Borsa İstanbul A.Ş. tarafından hesaplanan katılım endekslerindeki paylara yatırılır.

Fon Kodu	Fon Toplam Gider Kesintisi (Yıllık)	Fon İşletim Gider Kesintisi (Yıllık)	Fon Büyüklüğü ve Katılımcı Sayısı	Portföy Dağılımı
MHS	%1,91	%1,86	Fon Büyüklüğü 14.798.157TL Katılımcı Sayısı 1.000	<ul style="list-style-type: none"> Kamu Kira Ser. (TL) Hisse Senedi Katılma Hesabı (TL)

Katılım Katkı Fon (Risk: Orta)

Hangi katılımcılara uygun?

Sadece faizsiz emeklilik planları kapsamındaki devlet katkılarının değerlendirildiği bu fon, en az %50 oranında kamu kira sertifikalarından, %30'dan az olmamak üzere katılım endeksine tabi yerli hisse senetlerinden ve borsa yatırım fonları katılma paylarından ve mevzuat kapsamında yatırım yapılabilecek diğer varlıklardan kâr payı, temettü ve sermaye kazancı elde ederek devlet katkılarında faizsiz tatminkar getiri sağlamayı hedefler.

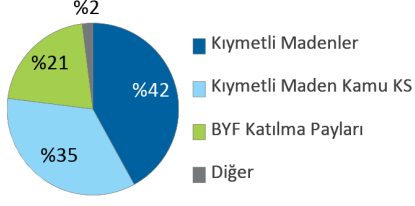
Fon Kodu	Fon Toplam Gider Kesintisi (Yıllık)	Fon İşletim Gider Kesintisi (Yıllık)	Fon Büyüklüğü ve Katılımcı Sayısı	Portföy Dağılımı
MHA	%0,37	%0,35	Fon Büyüklüğü 12.268.573TL Katılımcı Sayısı 27.310	<ul style="list-style-type: none"> Kamu Kira Ser. (TL) Hisse Senedi BYF Katılma Payları Diğer

Fonlarımız

Altın Katılım Fon (Risk: Yüksek)

Hangi katılımcılara uygun?

Ağırlıklı olarak altın bazında yatırım yaparak, altının Türk Lirası karşısındaki getirisini elde etmeyi hedefleyen katılımcılara uygundur ve faiz getirisi elde etmeyen bir fondur.

Fon Kodu	Fon Toplam Gider Kesintisi (Yıllık)	Fon İşletim Gider Kesintisi (Yıllık)	Fon Büyüklüğü ve Katılımcı Sayısı	Portföy Dağılımı
MEA	%1,09	%1,05	Fon Büyüklüğü 1.298.829.627TL Katılımcı Sayısı 55.717	 <ul style="list-style-type: none">Kıymetli MadenlerKıymetli Maden Kamu KSBYF Katılma PaylarıDiğer

MetLife Fonları Performansı

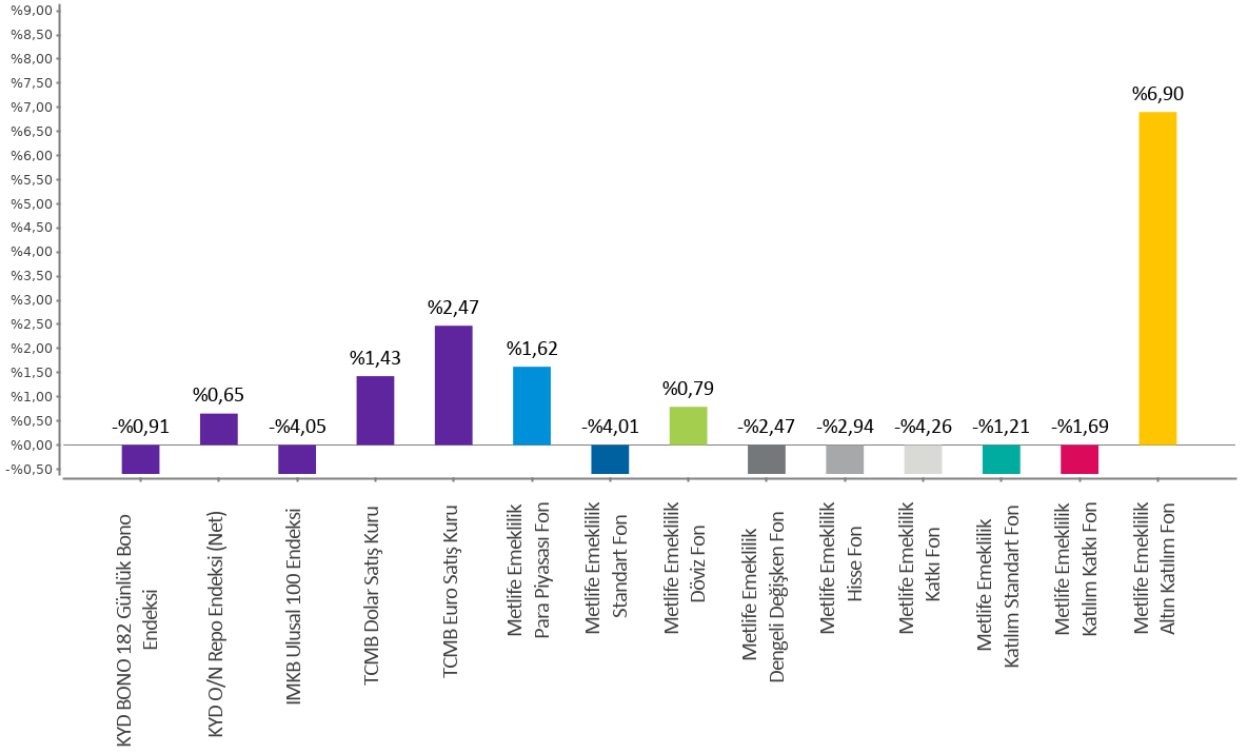
MetLife Emeklilik Yatırım Fonları	Halka Arz Tarihi	Halka Arzdan İtibaren Getiri	Son 1 Ay Getiri	Son 1 Yıl Getiri
Para Piyasası Fon	18.11.2009	%324,56	%1,62	%22,11
Standart Fon	18.11.2009	%331,15	%-4,01	%47,94
Döviz Fon	18.11.2009	%1.306,94	%0,79	%38,83
Dengeli Değişken Fon	18.11.2009	%569,60	%-2,47	%57,89
Hisse Fon	18.11.2009	%1.234,54	%-2,94	%121,02
Katkı Fon	02.05.2013	%262,13	%-4,26	%48,83
Katılım Standart Fon	13.01.2014	%365,32	%-1,21	%59,49
Katılım Katkı Fon	28.02.2014	%299,67	%-1,69	%39,75
Altın Katılım Fon	10.02.2020	%328,30	%6,90	%48,23

Fonlarımızın strateji, içerik ve performansları ile ilgili her türlü detaylı bilgiyi metlife.com.tr internet sitemizde "Emeklilik Yatırım Fonları" sayfasından güncel olarak takip edebilirsiniz.

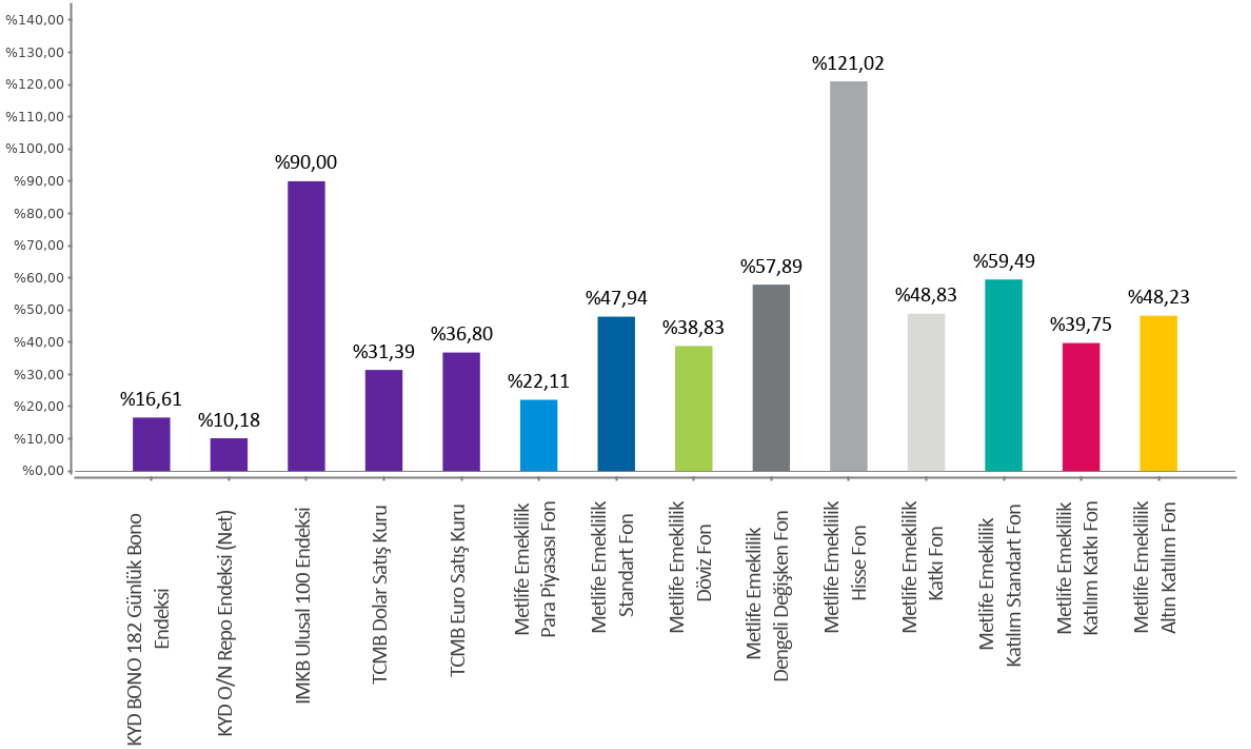
Bu belge MetLife Emeklilik ve Hayat A.Ş. tarafından sadece bilgi amaçlı yayınlanmış olup, içeriğinin hiçbir bölümü alım-satım yönünde yatırım tavsiyesi olarak değerlendirilemez. Yatırım danışmanlığı hizmeti, yetkili kuruluşlar tarafından kişilerin risk ve getiri tercihleri dikkate alınarak kişiye özel sunulmaktadır. Burada yer alan yorum ve tavsiyeler ise genel niteliktedir. Burada yer alan görüşler, yatırımcının mali durumuna veya risk ve getiri tercihlerine uygun olmayabilir. Bu nedenle, sadece burada yer alan bilgilere dayanılarak yatırım kararı verilmesi beklentilere uygun sonuçlar doğurmayabilir.

Karşılaştırmalı Fon Performansları

Son 1 Ay
03.04.2023 - 02.05.2023



Son 1 Yıl
05.05.2022 - 02.05.2023



Bireysel Emeklilik Sistemi ile ilgili bunları biliyor musunuz?

%30

Devlet Katkısı

Bireysel emeklilik hesabınıza yatırılan her katkı payının %30'u oranındaki tutar, mevcut yatırımınıza ek olarak devlet tarafından emeklilik hesabınıza ödenir.

Maksimum Devlet Katkısı

Bir takvim yılında hak kazanılabilecek maksimum devlet katkısı tutarı, yıllık toplam brüt asgari ücretin %30'u kadardır. Bu limiti aşan katkı / ek katkı payları için ödendiği yılları takip eden takvim yıllarında da devlet katkısı hesaplaması ve ödemesi yapılır.

Katılım Şartları

Bireysel Emeklilik Sistemi'ne katılmak için herhangi bir yaş sınırı bulunmamaktadır. Bununla birlikte devlet katkısından faydalanmak için T.C. vatandaşı veya mavi kart sahibi olmanız ve ödeyenin işveren ya da tüzel kişi olmaması gerekmektedir.

**56 YAŞ
10 YIL**

Hak Ediş

Bireysel Emeklilik Sistemi'nde en az 10 yıl kalıp 56 yaş doldurulduğunda devlet katkısının tamamını almaya hak kazanarak emekli olunabilir.

Devlet Katkısı Hak Ediş Süresi

Sistemde Kalış Süresi	10 yıldan fazla, 56 yaş	10 yıldan fazla, 56 yaşından önce	6-10 yıl	3-6 yıl	0-3 yıl
Hak Ediş Oranı	%100	%60	%35	%15	%0

5+

Yılı Aşan Sözleşmelerde %0 Kesinti Avantajı

Sistemde kaldıkça sistemin sunduğu avantajlardan daha çok faydalanılır. Bireysel emeklilik sözleşmesinin ilk 5 yılında yönetim gider kesintisi ve giriş aidatı gibi kesintilerin toplamı, her yıl için aylık brüt asgari ücretin %8,5'i oranında yapılabilir. 6'ncı yıldan itibaren ise yönetim gider kesintisi, giriş aidatı gibi kesintiler yapılmaz.

Fon Yönetimi

Bireysel Emeklilik Sistemi'nde getirileri artırmak için risk tercihinine göre fonlar yönetilebilir; bir yılda en fazla 12 kez fon değiştirerek daha iyi bir getiri oranı yakalanabilir.

Hızlı Ulaşım

E-şube üzerinden birikimlerinizi 7/24 takip edebilir, işlemlerinizi istediğiniz zaman gerçekleştirebilirsiniz.

MetLife Emeklilik ve Hayat A.Ş.
Kavacık Ticaret Merkezi
Rüzgârlıbahçe Mahallesi Çam Pınarı Sokak No:1
Kavacık 34805 Beykoz / İstanbul
Sicil No: 388669
MERSİS No: 0854006902900025

 /MetLifeTR
 /MetLifeTR
 /MetLifeTR
 /MetLifeTurkiye
 /metlife.com.tr

(0850) 222 0 638 (MET)
Faks: (0216) 538 94 94

MetLife, Inc (NYSE: MET), kendisine bağlı ortaklıkları ve iştirakleri ("MetLife") aracılığıyla, bireysel ve kurumsal müşterilerinin değişen dünyalarına yön vermelerine yardım etmek üzere sigorta, yıllık gelir sigortaları, çalışan yan hakları ve varlık yönetimi alanlarında hizmet veren, dünyanın önde gelen finansal hizmet şirketlerinden biridir. 1868 yılında kurulmuş olan ve 40'tan fazla ülkede faaliyet gösteren MetLife; Amerika Birleşik Devletleri, Japonya, Latin Amerika, Asya, Avrupa ve Ortadoğu'da pazar lideri konumundadır. Daha fazla bilgi için www.metlife.com adresini ziyaret ediniz.