

MetLife

Aylık Fon Bülteni

Mayıs 2023



Yakın Dönem Beklentilerimiz - 1

Piyasa Değerlendirmesi - Mayıs 2023

Mayıs ayı içerisinde borç tavanı krizi, açıklanan makroekonomik veriler ve Fed temsilcilerinin Haziran ayı toplantısı için faiz artırımını konusunda ortaya attığı farklı görüşler risk iştahını baskılamak için ayın son haftasında borçlanma tavanı sorununun çözümü için uzlaşmaya varılması ve para piyasalarındaki fiyatlamlarda Fed'in 14 Haziran'daki toplantıda yüksek ihtimalle politika faizinde değişikliğe gitmeyeceğinin fiyatlanması risk iştahını destekledi. S&P 500 endeksi Mart ve Nisan ayındaki getirisini borçlanma tavanı sorununun çözülememesi durumunda ABD'de temerrüt riski ortaya çıkabileceği endişesi ile Mayıs ayının başında koruyamasa da ay sonuna doğru kayıplarını telafi etti ve son iki aydaki getirisini korumayı başardı. Son iki aydır gerileme kaydeden dolar endeksi Mayıs ayında 101 seviyesinden 104 seviyesinin üzerine yükseldi. Borç tavanı endişesi sona erene kadar tahvil piyasasında satışlar takip edildi ve Mayıs ayı içerisinde ABD 10 yıllık tahvil faizi %3,42'den %3,85 seviyesine kadar yükselmesinin ardından ay sonunda %3,64'e gevşedi. Dolar endeksinin güçlenmesi ve ABD tahvil getirilerindeki yükseliş ons altına satış baskısı getirdi. Mayıs ayını %1,4'e yakın değer kaybıyla 1960 dolar yakınlarında sonlandırdı. 14 Haziran'da gerçekleşecek toplantı öncesinde Fed temsilcileri sessizlik dönemine geçiş yapacağı için bu tarihe kadar açıklanacak makroekonomik veriler Mayıs ayının son haftasında görülen risk iştahının devam edip etmeyeceğini belirleyecektir. Fed toplantısı öncesinde ABD'de 2 Haziran'da açıklanacak tarım dışı istihdam verisi ve 13 Haziran'da açıklanacak enflasyon verisinin risk iştahı üzerinde etkili olmasını beklemekteyiz.

Yurt içinde ise gündemde seçim süreci vardı. Seçimin ikinci tura kalmasının etkisiyle BIST100 endeksi yön bulmakta zorlandı. 28 Mayıs'ta seçim sürecinin sonlanması sonrası risk iştahında artış takip edildi. Cumhurbaşkanı Erdoğan'ın uluslararası itibara sahip bir finans yönetimi ekibiyle yola devam edeceklerini açıklaması ve yeni ekonomi yönetiminin izleyeceği politikalarda değişiklik olacağı beklentisi BIST100 endeksinin negatif getirisini pozitif çevirerek Mayıs ayını %6'ya yakın getiri ile kapatmasında etkili oldu. TL'nin dolar karşısındaki zayıf seyri hızlandı. Ay içerisinde %13 civarından %9 seviyesine kadar gerileyen uzun vadeli tahvil faizi seçim sürecinin tamamlanması sonrası izlenen para politikasında değişiklik olabileceği beklentisi ile Haziran ayı başında yükselmeye başladı.

Uluslararası gelişmeler

Uluslararası gelişmelerin gündemine borç tavanı krizi oturdu. Haziran ayının başına kadar borç tavanı sorununun çözülememesi durumunda ABD'de temerrüt riski ortaya çıkabileceği endişesi piyasaları etkisi altına aldı. Mayıs ayında süren müzakerelerin ardından 1 Haziran tarihinde borç tavanının yükseltilmesini öngören yasa tasarısı Temsilciler Meclisi'nde onaylandı.

ABD Merkez Bankası (Fed), Mayıs ayı başındaki toplantısında beklentilere paralel 25 baz puan faiz artırdı. Gelecekte daha fazla faiz artışına işaret eden ifade karar metninden çıkarıldı. Fed Başkanı Powell ise faiz kararı sonrası yaptığı konuşmasında veri odaklı hareket edileceğini ve gerekmesi halinde sıkılaşmayı sürdürebileceklerini ifade etti. Fed toplantısı sonrası Fed temsilcileri arasındaki fikir ayrılığı dikkat çekti. 14 Haziran toplantısında faiz artırımını olmayacağı beklentisi daha yüksek iken bazı üyeler faiz artışından yana olduklarını ifade etmeye devam ettiler.

Yakın Dönem Beklentilerimiz - 2

ABD’de tarım dışı istihdam Nisan ayında beklentilerin üzerinde 253 bin açıklandı. Beklentileri aşan tarım dışı istihdam verisi Fed faiz artıracak endişesi yaratmadığı gibi resesyon endişelerini de hafifletti. ABD ISM imalat PMI Mayıs ayında son altı aydır olduğu gibi eşik seviye olan 50’nin altında kalmaya devam etti. Nisan ayında 50’nin üzerine yükselen imalat PMI verisi ise Mayıs ayında yeniden 48,4’e geriledi. Hizmet PMI verisi de 53,6’dan 55,1’e kadar yükselerek ekonomik aktivitenin iyileştiğine işaret etti. Nisan ayında sanayi üretimi aylık bazda azalma beklentilerinin aksine %0,5 arttı. P perakende satışlar verisi de Ocak ayından beri ilk kez artarak tüketici harcamalarının canlandığına yönelik sinyal verdi.

ABD TÜFE verisi yıllık bazda %5’ten %4,9’a sınırlı gerilerken çekirdek enflasyon ise %5,6’ dan %5,5’e geriledi. Bir önceki ay %5,6’ya yükselen çekirdek enflasyonun %5,5’e gerilemesi ile Fed’in Haziran ayında faiz artırmayacağı beklentisi güçlendi.

ABD ekonomisi yılın ilk çeyreğinde beklentilerin üzerinde %1,3 büyüdü. Fed’in enflasyon göstergesi olarak izlediği çekirdek kişisel tüketim harcamaları fiyat endeksi Nisan ayında yıllık bazda %4,7 yükseldi. Tüketici harcamalarındaki artış enflasyon baskısının devam edeceğine yönelik beklenti oluşturdu.

Avrupa Merkez Bankası (ECB) beklentilere paralel 25 baz puan faiz artırdı. Para politikasının açıklanacak verilere bağlı olacağı vurgulanırken, ECB Başkanı Lagarde parasal sıkılaştırmaya ara vermediğini söyledi.

Avrupa Bölgesi’nde yıllık TÜFE nisan ayında %6,9’dan %7’ye yükselse de Mayıs ayının öncü verisi enflasyonun %6,1’e gerileme kaydettiğini gösterdi. 2022 yılı Şubat ayından beri en düşük seviye görüldü. Enflasyondaki belirgin gerilemeye karşın, henüz istenilen seviyelere gelinmemiş olması ile ECB’nin faiz artırımlarını sürdüreceği beklentisi korunuyor.

Ulusal Gelişmeler

Yurt içinde ana gündem seçim süreci oldu. Cumhurbaşkanlığı seçiminde ikinci tura kalınması yurt içi piyasalarda volatilitiyi artırdı. 28 Mayıs’ta seçim sürecinin sona ermesi ve belirsizliğin ortadan kalkması sonrası yeniden Cumhurbaşkanı seçilen Recep Tayyip Erdoğan uluslararası itibara sahip bir finans yönetimi ekibiyle yola devam edeceklerini açıkladı. Piyasalarda yeni ekonomi yönetiminin izleyeceği politikalarda değişiklik olacağı beklentisi hâkim oldu.

Yurt içinde tüketici fiyatları Nisan ayında %2,39 oranında arttı. Enflasyon aylık bazda artış göstermeye devam ederken yıllık bazda ise gerileme eğilimini sürdürdü. 6,83 puan azalışla %43,68’e gerileyen yıllık enflasyonun bu yıl %40’ın altına gerilemesi beklenmektedir.

Sanayi üretimi deprem felaketi nedeniyle Şubat ayında aylık %6 gerilemesinin ardından Mart ayında %5,5 arttı. Perakende satışlar verisi de Şubat ayında sert düşüş kaydetmesinin ardından Mart ayında aylık %7,3 artış kaydetti. İmalat PMI Mayıs ayında aylık bazda değişim göstermeyerek 51,5 seviyesinde gerçekleşti.

TCMB beklentilere paralel politika faizini %8,5 seviyesinde sabit tutmaya devam etti. Metinde enflasyon görünümündeki iyileşmeye vurgu yapıldı. TCMB’nin net uluslararası rezervleri 26 Mayıs ile biten haftada -4,4 milyar dolar seviyesine geriledi.

Türkiye ekonomisi birinci çeyrekte %4 büyüdü. Şubat ayında yaşanan depremden kaynaklı kamu harcamalarının artış göstermesi ve seçim öncesinde tüketicilerin taleplerini öne çekmesinin etkisiyle hane halkı tüketimindeki artış büyüme üzerinde etkili oldu. Turizm ve inşaat sektörü güçlü performans sergiledi. Sanayi sektörü ise 2022 yılı son çeyrekte olduğu gibi ilk çeyrekte de gerileme kaydetti.

Yakın Dönem Beklentilerimiz - 3

Kur Korumalı Mevduat büyüklüğü 26 Mayıs haftasında 100,5 milyar TL daha arttı. KKM 20 haftadır yükselişini sürdürüyor. Toplam büyüklüğü 2,5 trilyon TL'ye ulaştı.

Bankacılık sektörünün net kârı Nisan ayında yıllık bazda %10,5 artış gösterdi. 2023 yılı Mart ayına göre ise 41,7 milyar TL'den 38,6 milyar TL'ye geriledi. Nisan ayında net faiz marjı ilk çeyrek ortalamasının altında kaldı. Birinci çeyrekte gerileyen banka kârları ikinci çeyrek başı itibarıyla da gerilemeye devam ediyor.

Türkiye'ye gelen yabancı ziyaretçi sayısı Nisan ayında yıllık %29 artışla 3,3 milyon oldu. Yılın ilk dört ayı değerlendirilecek olursa geçen yılın aynı dönemine kıyasla %27,5 artışla 9,5 milyona yükseldi.

Otomobil ve hafif ticari araç pazarı Mayıs ayında yıllık %70,9 artarak 111.356 adet oldu. Yılın ilk beş ayı değerlendirilecek olursa geçen yılın aynı dönemine kıyasla %60,5 artışla 445.006 adete yükseldi.

Beyaz eşya satışları Nisan ayında altı ana grupta yurt içinde %27 artarken ihracat %54 geriledi. Üretimde ise %13 azalma meydana geldi. İhracattaki azalmadan kaynaklı beyaz eşya satışı verileri zayıf kaldı. Yılın ilk dört ayında ise üretimde %5'lik daralma meydana geldi. Yurt içi satışlar %14 artışla 3,2 milyon adete yaklaşırken, ihracat %24 daralma ile 6,7 milyon adete geriledi.

Fon yöneticilerinin kişisel görüşleri olarak hazırlanmıştır. Yatırım tavsiyesi veya danışmanlığı niteliğinde değildir. Deniz Portföy Yönetimi A.Ş. ve Denizbank A.Ş. fonları yönetirken bu stratejileri temel almak zorunda değildir. Güvenilir olduğu düşünülen kaynaklardan derlenmiştir, kaynaklardaki hatalı veriler yazarı bağlamaz. Yorumlar yazarının kişisel görüşlerini yansıtır ve ilgili şirketlerin resmi görüşü yerine geçmez. Bu görüşler mali durumunuz ile risk ve getiri tercihlerinize uygun olmayabilir. Bu nedenle, sadece burada yer alan bilgilere dayanılarak yatırım kararı verilmesi beklentilerinize uygun sonuçlar doğurmayabilir.

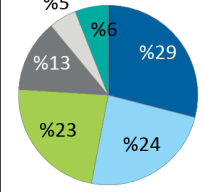
© 2023 Deniz Portföy Yönetimi A.Ş.

Fonlarımız

Para Piyasası Fon (Risk: Düşük)

Hangi katılımcılara uygun?

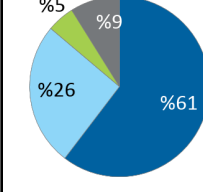
Tasarruflarını korumak ve düzenli getiri elde etmek isteyen katılımcılar için uygundur. Riski yani oynaklığı (volatilité) en düşük fonumuzdur.

Fon Kodu	Fon Toplam Gider Kesintisi (Yıllık)	Fon İşletim Gider Kesintisi (Yıllık)	Fon Büyüklüğü ve Katılımcı Sayısı	Portföy Dağılımı
MHL	%1,09	%1,02	Fon Büyüklüğü 188.627.753TL Katılımcı Sayısı 16.137	 <ul style="list-style-type: none"> Devlet Tahvili Mevduat (TL) Finansman Bonosu Ters-Repo TPP Diğer

Standart Fon (Risk: Orta)

Hangi katılımcılara uygun?

Ağırlıklı olarak kamu borçlanma araçlarından, %10'dan az olmamak üzere yerli hisse senetlerinden ve diğer yatırım araçlarından faiz, kâr payı, temettü ve sermaye kazancı elde etmek suretiyle reel bazda tatminkar getiri sağlamayı hedefleyen katılımcılara hitap eder.

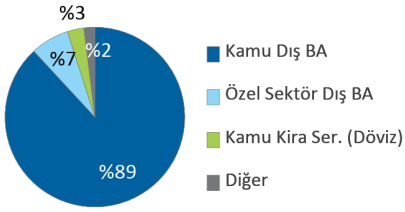
Fon Kodu	Fon Toplam Gider Kesintisi (Yıllık)	Fon İşletim Gider Kesintisi (Yıllık)	Fon Büyüklüğü ve Katılımcı Sayısı	Portföy Dağılımı
MHK	%1,91	%1,86	Fon Büyüklüğü 1.340.434.373TL Katılımcı Sayısı 158.510	 <ul style="list-style-type: none"> Devlet Tahvili Hisse Senedi Özel Sektör Tahvili Diğer

Fonlarımız

Döviz Fon (Risk: Orta)

Hangi katılımcılara uygun?

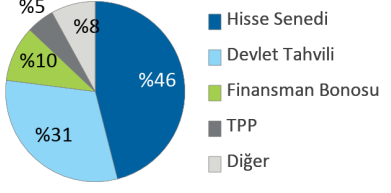
Fon, portföyünün en az %80'ini kamu kesimince ihraç edilen ve vadesine 5 yıldan az kalmış USD cinsinden eurobondlara (dış borçlanma araçları) yatırmak suretiyle yabancı para cinsinden gelir elde etmeyi amaçlamaktadır. Fon, genel ortalamada görece daha kısa vadeli eurobondları tercih etmek suretiyle eurobond kupür değerlerinin piyasa faiz hareketlerine duyarlılığını azaltarak USD/TRY performansına daha yüksek oranda korelasyon sağlamayı hedefler.

Fon Kodu	Fon Toplam Gider Kesintisi (Yıllık)	Fon İşletim Gider Kesintisi (Yıllık)	Fon Büyüklüğü ve Katılımcı Sayısı	Portföy Dağılımı
MHD	%1,91	%1,86	Fon Büyüklüğü 1.037.385.909TL Katılımcı Sayısı 43.526	 <ul style="list-style-type: none"> Kamu Dış BA Özel Sektör Dış BA Kamu Kira Ser. (Döviz) Diğer

Dengeli Değişken Fon (Risk: Orta)

Hangi katılımcılara uygun?

Yatırım tercihini belirlemek yerine birikimlerin yatırıma ne şekilde yönlendirileceği konusunda kararı portföy yöneticisine bırakan ve piyasa koşullarına göre portföy yöneticisinin en uygun portföy dağılımını gerçekleştireceğini düşünen katılımcılara uygundur.

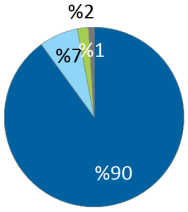
Fon Kodu	Fon Toplam Gider Kesintisi (Yıllık)	Fon İşletim Gider Kesintisi (Yıllık)	Fon Büyüklüğü ve Katılımcı Sayısı	Portföy Dağılımı
MHE	%2,28	%2,21	Fon Büyüklüğü 634.503.659TL Katılımcı Sayısı 51.735	 <ul style="list-style-type: none"> Hisse Senedi Devlet Tahvili Finansman Bonosu TPP Diğer

Fonlarımız

Hisse Fon (Risk: Yüksek)

Hangi katılımcılara uygun?

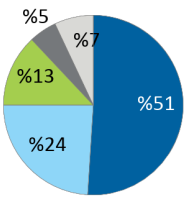
Katkı paylarının bir kısmını veya tamamını hisse senetlerine yatırarak sermaye kazancı ve temettü geliri elde etmek isteyen katılımcılara hitap eder. Uzun vadede yüksek getiri sağlamak için ara dönemlerde tasarruflarının değer kaybetme ihtimalini göze alabilen katılımcılar için uygundur. Bir başka deyişle agresif yatırım karakteri olan, hisse senetlerine ilgi duyan katılımcılar için emeklilik fon alternatifidir.

Fon Kodu	Fon Toplam Gider Kesintisi (Yıllık)	Fon İşletim Gider Kesintisi (Yıllık)	Fon Büyüklüğü ve Katılımcı Sayısı	Portföy Dağılımı
MHH	%2,28	%2,21	Fon Büyüklüğü 606.656.965TL Katılımcı Sayısı 28.301	 <ul style="list-style-type: none"> Hisse Senedi TPP Girişim Ser. YF YF Katılma Payı

Katkı Fon (Risk: Orta)

Hangi katılımcılara uygun?

Sadece devlet katkılarının değerlendirildiği bu fon, en az %50 oranında kamu borçlanma araçları, gelir ortaklığı senetleri, kira sertifikalarından, %30'dan az olmamak üzere yerli hisse senetlerinden ve borsa yatırım fonları katılma paylarından ve mevzuat kapsamında yatırım yapılabilecek diğer varlıklardan faiz, kâr payı, temettü ve sermaye kazancı elde ederek devlet katkılarında tatminkar getiri sağlamayı hedefler.

Fon Kodu	Fon Toplam Gider Kesintisi (Yıllık)	Fon İşletim Gider Kesintisi (Yıllık)	Fon Büyüklüğü ve Katılımcı Sayısı	Portföy Dağılımı
MHT	%0,37	%0,35	Fon Büyüklüğü 940.350.412TL Katılımcı Sayısı 245.768	 <ul style="list-style-type: none"> Devlet Tahvili Hisse Senedi BYF Katılma Payları Özel Sektör Tahvili Diğer

Fonlarımız

Katılım Standart Fon (Risk: Orta)

Hangi katılımcılara uygun?

Faize dayalı para ve sermaye piyasası araçlarına yatırım yapmayan fon, TL cinsinden olmak üzere ağırlıklı olarak kamu kira sertifikaları ile seçilmiş paylara (hisse senetleri) yatırım yapar. Portföyün en az %60'ı Hazine Müsteşarlığı'nca ihraç edilen TL cinsinden Kira Sertifikaları'na yatırılır. %30'u aşmamak üzere fon portföyünün asgari %10'u Borsa İstanbul A.Ş. tarafından hesaplanan katılım endekslerindeki paylara yatırılır.

Fon Kodu	Fon Toplam Gider Kesintisi (Yıllık)	Fon İşletim Gider Kesintisi (Yıllık)	Fon Büyüklüğü ve Katılımcı Sayısı	Portföy Dağılımı
MHS	%1,91	%1,86	Fon Büyüklüğü 14.102.169TL Katılımcı Sayısı 1.076	<ul style="list-style-type: none"> Kamu Kira Ser. (TL) Hisse Senedi Katılma Hesabı (TL)

Katılım Katkı Fon (Risk: Orta)

Hangi katılımcılara uygun?

Sadece faizsiz emeklilik planları kapsamındaki devlet katkılarının değerlendirildiği bu fon, en az %50 oranında kamu kira sertifikalarından, %30'dan az olmamak üzere katılım endeksine tabi yerli hisse senetlerinden ve borsa yatırım fonları katılma paylarından ve mevzuat kapsamında yatırım yapılabilecek diğer varlıklardan kâr payı, temettü ve sermaye kazancı elde ederek devlet katkılarında faizsiz tatminkar getiri sağlamayı hedefler.

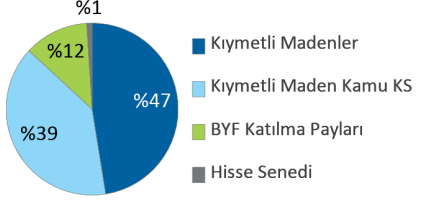
Fon Kodu	Fon Toplam Gider Kesintisi (Yıllık)	Fon İşletim Gider Kesintisi (Yıllık)	Fon Büyüklüğü ve Katılımcı Sayısı	Portföy Dağılımı
MHA	%0,37	%0,35	Fon Büyüklüğü 13.588.695TL Katılımcı Sayısı 27.718	<ul style="list-style-type: none"> Kamu Kira Ser. (TL) Hisse Senedi BYF Katılma Payları Özel Sektör Kira Ser.

Fonlarımız

Altın Katılım Fon (Risk: Yüksek)

Hangi katılımcılara uygun?

Ağırlıklı olarak altın bazında yatırım yaparak, altının Türk Lirası karşısındaki getirisini elde etmeyi hedefleyen katılımcılara uygundur ve faiz getirisi elde etmeyen bir fondur.

Fon Kodu	Fon Toplam Gider Kesintisi (Yıllık)	Fon İşletim Gider Kesintisi (Yıllık)	Fon Büyüklüğü ve Katılımcı Sayısı	Portföy Dağılımı
MEA	%1,09	%1,05	Fon Büyüklüğü 1.332.170.855TL Katılımcı Sayısı 59.002	 <ul style="list-style-type: none">Kıymetli MadenlerKıymetli Maden Kamu KSBYF Katılma PaylarıHisse Senedi

MetLife Fonları Performansı

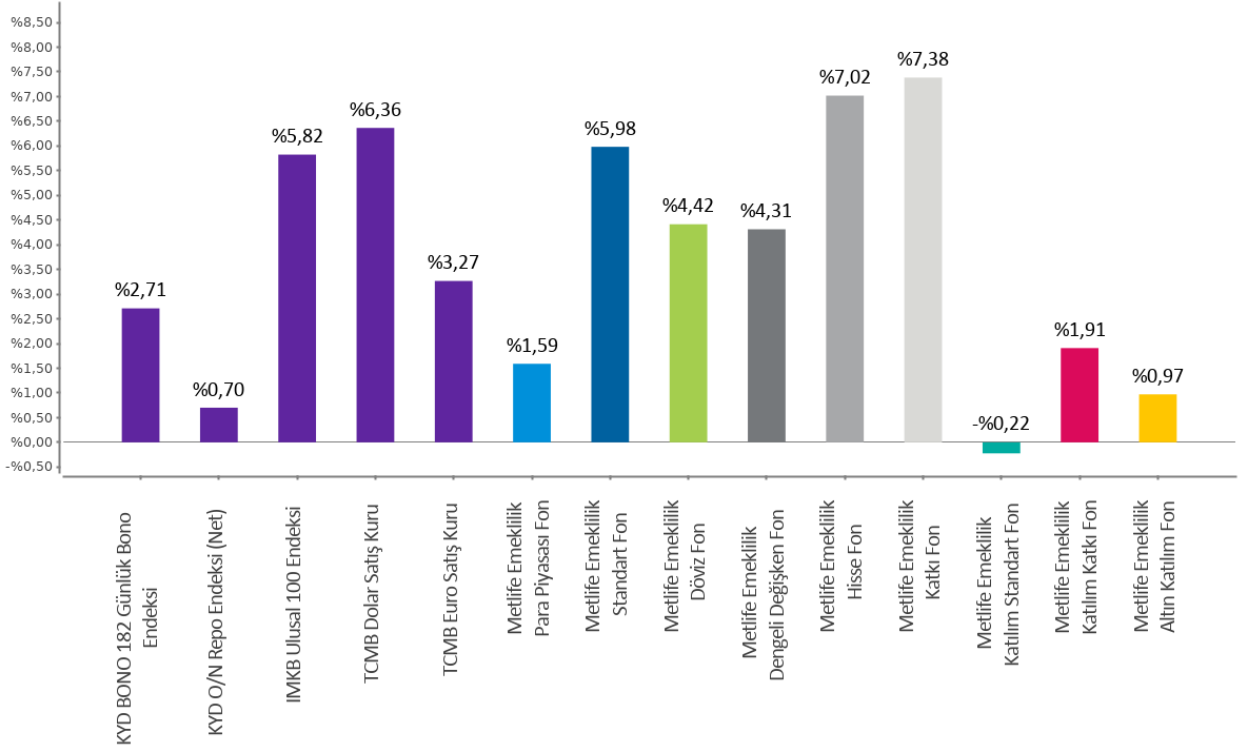
MetLife Emeklilik Yatırım Fonları	Halka Arz Tarihi	Halka Arzdan İtibaren Getiri	Son 1 Ay Getiri	Son 1 Yıl Getiri
Para Piyasası Fon	18.11.2009	%331,31	%1,59	%22,71
Standart Fon	18.11.2009	%356,94	%5,98	%53,44
Döviz Fon	18.11.2009	%1.369,06	%4,42	%33,43
Dengeli Değişken Fon	18.11.2009	%598,49	%4,31	%60,83
Hisse Fon	18.11.2009	%1.328,22	%7,02	%126,16
Katkı Fon	02.05.2013	%288,87	%7,38	%59,82
Katılım Standart Fon	13.01.2014	%364,28	%-0,22	%53,18
Katılım Katkı Fon	28.02.2014	%307,30	%1,91	%37,17
Altın Katılım Fon	10.02.2020	%332,46	%0,97	%38,88

Fonlarımızın strateji, içerik ve performansları ile ilgili her türlü detaylı bilgiyi metlife.com.tr internet sitemizde "Emeklilik Yatırım Fonları" sayfasından güncel olarak takip edebilirsiniz.

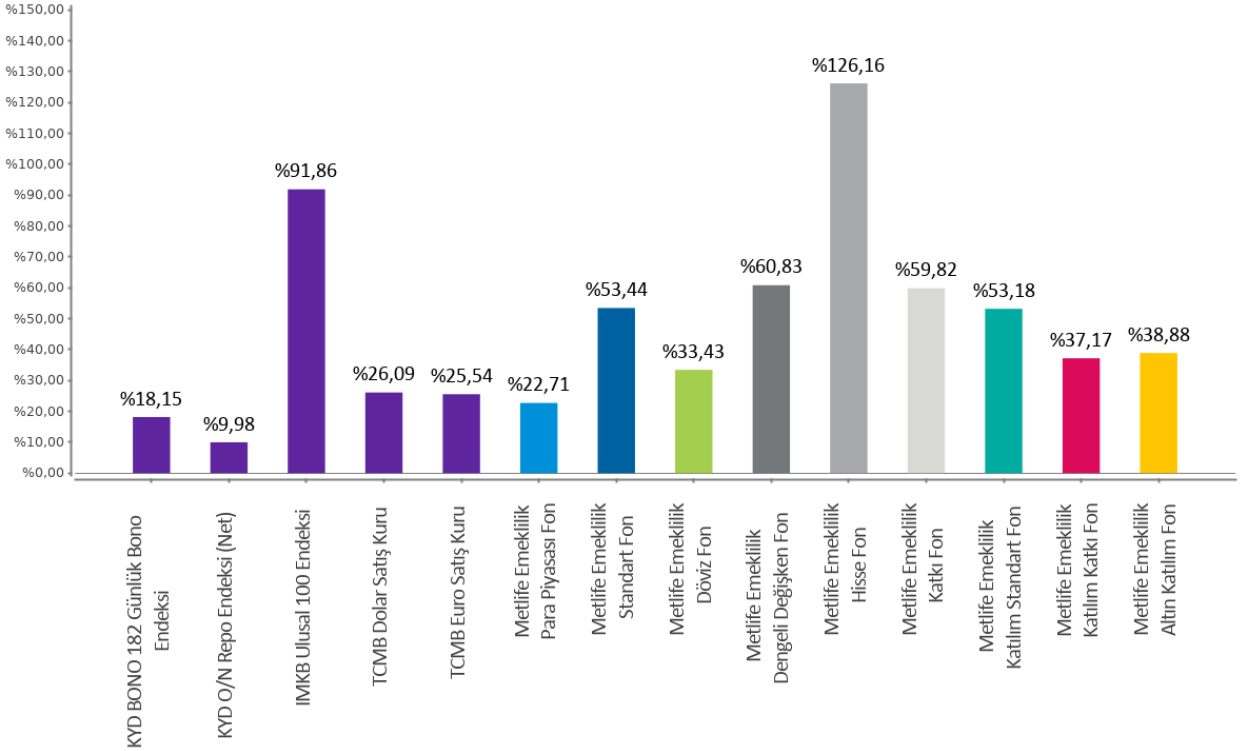
Bu belge MetLife Emeklilik ve Hayat A.Ş. tarafından sadece bilgi amaçlı yayınlanmış olup, içeriğinin hiçbir bölümü alım-satım yönünde yatırım tavsiyesi olarak değerlendirilemez. Yatırım danışmanlığı hizmeti, yetkili kuruluşlar tarafından kişilerin risk ve getiri tercihleri dikkate alınarak kişiye özel sunulmaktadır. Burada yer alan yorum ve tavsiyeler ise genel niteliktedir. Burada yer alan görüşler, yatırımcının mali durumuna veya risk ve getiri tercihlerine uygun olmayabilir. Bu nedenle, sadece burada yer alan bilgilere dayanılarak yatırım kararı verilmesi beklentilere uygun sonuçlar doğurmayabilir.

Karşılaştırmalı Fon Performansları

Son 1 Ay
02.05.2023 - 01.06.2023



Son 1 Yıl
01.06.2022 - 01.06.2023



Bireysel Emeklilik Sistemi ile ilgili bunları biliyor musunuz?

%30

Devlet Katkısı

Bireysel emeklilik hesabınıza yatırılan her katkı payının %30'u oranındaki tutar, mevcut yatırımınıza ek olarak devlet tarafından emeklilik hesabınıza ödenir.

Maksimum Devlet Katkısı

Bir takvim yılında hak kazanılabilecek maksimum devlet katkısı tutarı, yıllık toplam brüt asgari ücretin %30'u kadardır. Bu limiti aşan katkı / ek katkı payları için ödendiği yılları takip eden takvim yıllarında da devlet katkısı hesaplaması ve ödemesi yapılır.

Katılım Şartları

Bireysel Emeklilik Sistemi'ne katılmak için herhangi bir yaş sınırı bulunmamaktadır. Bununla birlikte devlet katkısından faydalanmak için T.C. vatandaşı veya mavi kart sahibi olmanız ve ödeyenin işveren ya da tüzel kişi olmaması gerekmektedir.

**56 YAŞ
10 YIL**

Hak Ediş

Bireysel Emeklilik Sistemi'nde en az 10 yıl kalıp 56 yaş doldurulduğunda devlet katkısının tamamını almaya hak kazanarak emekli olunabilir.

Devlet Katkısı Hak Ediş Süresi

Sistemde Kalış Süresi	10 yıldan fazla, 56 yaş	10 yıldan fazla, 56 yaşından önce	6-10 yıl	3-6 yıl	0-3 yıl
Hak Ediş Oranı	%100	%60	%35	%15	%0

5+

Yılı Aşan Sözleşmelerde %0 Kesinti Avantajı

Sistemde kaldıkça sistemin sunduğu avantajlardan daha çok faydalanılır. Bireysel emeklilik sözleşmesinin ilk 5 yılında yönetim gider kesintisi ve giriş aidatı gibi kesintilerin toplamı, her yıl için aylık brüt asgari ücretin %8,5'i oranında yapılabilir. 6'ncı yıldan itibaren ise yönetim gider kesintisi, giriş aidatı gibi kesintiler yapılmaz.

Fon Yönetimi

Bireysel Emeklilik Sistemi'nde getirileri artırmak için risk tercihinine göre fonlar yönetilebilir; bir yılda en fazla 12 kez fon değiştirerek daha iyi bir getiri oranı yakalanabilir.

Hızlı Ulaşım

E-şube üzerinden birikimlerinizi 7/24 takip edebilir, işlemlerinizi istediğiniz zaman gerçekleştirebilirsiniz.

MetLife Emeklilik ve Hayat A.Ş.
Kavacık Ticaret Merkezi
Rüzgârlıbahçe Mahallesi Çam Pınarı Sokak No:1
Kavacık 34805 Beykoz / İstanbul
Sicil No: 388669
MERSİS No: 0854006902900025

 /MetLifeTR
 /MetLifeTR
 /MetLifeTR
 /MetLifeTurkiye
 /metlife.com.tr

(0850) 222 0 638 (MET)
Faks: (0216) 538 94 94

MetLife, Inc (NYSE: MET), kendisine bağlı ortaklıkları ve iştirakleri ("MetLife") aracılığıyla, bireysel ve kurumsal müşterilerinin değişen dünyalarına yön vermelerine yardım etmek üzere sigorta, yıllık gelir sigortaları, çalışan yan hakları ve varlık yönetimi alanlarında hizmet veren, dünyanın önde gelen finansal hizmet şirketlerinden biridir. 1868 yılında kurulmuş olan ve 40'tan fazla ülkede faaliyet gösteren MetLife; Amerika Birleşik Devletleri, Japonya, Latin Amerika, Asya, Avrupa ve Ortadoğu'da pazar lideri konumundadır. Daha fazla bilgi için www.metlife.com adresini ziyaret ediniz.