

MetLife

Aylık Bireysel Fon Bülteni

Mart 2024



Yakın Dönem Beklentilerimiz - 1

Piyasa Değerlendirmesi - Mart 2024

Mart ayında Fed toplantısı öncesi istihdam güçlü kalmaya devam ederken, yıllık enflasyonun gerilemeye devam etmemesi risk iştahını baskıladı. 20 Mart tarihinde gerçekleşen Fed toplantısında ise politika faizi %5,25-%5,50 seviyesinde sabit tutulurken bu yıl için 75 baz puan faiz indirim öngörüsünün korunması ve Başkan Powell'ın ılımlı açıklamaları ile birlikte piyasa beklentisinden daha güvercin tonda bir toplantı gerçekleşmesi, risk iştahını yeniden artırdı. Yılın ilk iki ayında %6,8 yükseliş kaydeden S&P 500 endeksi Fed toplantısı sonrası artan risk iştahı ile birlikte Mart ayında da %3,1 yükselerek zirve tazelemeye devam etti. ABD 10 yıllık tahvil faizi %4,20'ye geriledi. Dolar endeksi Mart ayı içerisinde 102,3 seviyesine kadar gerilese de yeniden 104 seviyesi üzerine yükselerek güçlenme eğilimini sürdürdü. Dolar endeksindeki güçlenmeye rağmen, ons altın Fed'in Haziran ayında faiz indireceği beklentisinin yarattığı iyimserlik ile %9,2 yükseldi ve 2.200 doların üzerini gördü. Fed'in bu ay faiz kararı bulunmuyor. Piyasa Fed'in Haziran ayında faiz indirimlerine başlayabileceği ihtimali üzerinde durmakta. Beklentilerdeki değişiklik risk iştahı üzerinde etkili olacaktır. Bu nedenle Nisan ayında merkez bankası başkanlarının açıklamaları, ABD'de istihdam veri seti, enflasyon verisi ve ekonominin kondisyonunu gösteren öncü göstergeler piyasanın yakın takibinde olmaya devam edecektir.

Yurt içinin gündeminde ise kredi derecelendirme kuruluşu Fitch'in Türkiye kredi notunu yükseltmesi, TCMB'nin faiz artırımını ve yerel seçimler yer aldı. TCMB 21 Mart Perşembe günü faizin sabit tutulacağı beklentisine karşılık 500 baz puan faiz artırarak politika faizini %50 seviyesine yükseltti. TCMB'nin faiz kararı sonrası mevduat faizlerindeki yükseliş devam ederek %60'ı gördü. Yerli ve yabancı kurumlar TL'nin reel olarak değerlendirileceği beklentisiyle Türk Lirası varlıklar için pozitif değerlendirmelerde bulundu. Borsa İstanbul'da BİST 100 endeksi Mart ayında bir yükseliş kaydedemese de bankalar öncülüğünde mali endeks ve ulaştırma endeksi pozitif ayrıştı. Mart ayının ikinci yarısı itibarıyla yabancı girişi ile birlikte BİST 30 Endeksi hisseleri öncülüğünde yükseliş hareketi takip edildi. USD/TRY %3,7 artışla 32,4 TL oldu. Ons altın ve USD/TRY'nin yükselişi gram altına %13 değer kazandırdı. Tahvil piyasasında, 2 yıllık tahvil faizi %48'e kadar yükselse de TCMB toplantısı sonrası kısa vadeli tahvil faizine talebin artmasıyla %45,4'e geriledi.

Uluslararası gelişmeler

Fed politika faizinde değişikliğe gitmeyerek %5,25-%5,50 aralığında sabit tuttu ve bu yıl için 75 baz puan faiz indirimi beklentisini korumaya devam etti. Ekonominin genel olarak beklendiği gibi seyretmesi durumunda faiz indirimlerine başlanacağı yineleni.

ABD tarım dışı istihdam verisi Şubat ayında 198 bin olan beklentinin üzerinde 275 bin artış gösterdi. Ortalama saatlik kazançlar %0,2 artması bekleniyorken %0,1 arttı. İşsizlik verisi %3,7'den %3,9'a yükseldi. Açıklanan veriler iş gücü piyasasının beklenenden güçlü seyrettiğine işaret etti.

ABD TÜFE verisi Şubat ayında aylık bazda %0,4 artarken yıllık bazda %3,1'den %3,2'ye yükseldi. Beklenti %3,1 seviyesinde sabit kalacağı yönündeydi. Çekirdek TÜFE yıllık bazda %3,9'dan %3,8'e geriledi. ÜFE, enerji fiyatlarının etkisiyle aylık %0,6 yükseldi. Beklenti %0,3 yükseleceği yönündeydi. TÜFE'nin ardından ÜFE'nin de beklentileri aşmasıyla Fed'in faiz indiriminde acele etmeyeceği ve daha çok veriye bakmak isteyeceği görüşü ön plana çıktı.

Yakın Dönem Beklentilerimiz - 2

ABD sanayi üretimi Şubat ayında aylık bazda %0,1 artarken, perakende satışlar tahminlerin altında %0,6 yükseldi.

Fed'in enflasyon göstergesi olarak takip ettiği çekirdek kişisel tüketim harcamaları Şubat ayında beklentilere paralel aylık %0,3 arttı. Yıllık bazda ise %2,8 seviyesinde sabit kaldı. Fed Başkanı Powell, verinin ardından enflasyonun yavaşladığına ikna olmak için birkaç iyi veri daha görmek istediklerini belirtti.

ABD ISM imalat PMI Mart ayında 47,8 seviyesinden 50,3'e yükseldi. 16 aydır daralma bölgesinde seyreden veri Mart ayında eşik seviye üzerine yükselerek genişleme kaydetti. İmalat PMI verisi 52,2 seviyesinden 51,9'a gerilerken, hizmet PMI verisi de Mart ayında eşik seviye üzerinde seyrini sürdürdü.

Avrupa Merkez Bankası (ECB) politika faizini sabit tuttu. Enflasyonun temel göstergelerinde gevşeme olsa da ücretlerdeki artıştan kaynaklı fiyat baskılarının yüksek kalmaya devam edeceği söylendi. Euro Bölgesi'nde yıllık TÜFE Aralık ayında enflasyonist baskıların artması ile %2,9'a yükselmesinin ardından 2024 yılı Şubat ayında %2,6 seviyesinde seyretti.

Japonya Merkez Bankası (BoJ), negatif faiz politikasına son vererek politika faizini %0,0-%0,1 düzeyine yükseltti.

Ulusal Gelişmeler

Uluslararası kredi derecelendirme kuruluşu Fitch Ratings, Türkiye'nin kredi notunu bir seviye artırarak B+'ya çıkardı. Durağan seviyesinde olan kredi görünümünü de pozitif revize etti. Fitch bir sonraki Türkiye değerlendirmesini 6 Eylül'de yapacak.

Tüketici fiyat endeksi Şubat ayında aylık bazda %4,53 arttı. Yıllık enflasyon %67,07 seviyesine yükseldi.

Sanayi üretimi Ocak ayında yıllık %1,1 artarken, aylık bazda değişim göstermedi. Perakende satışlar verisi ise aylık %2,6 artış gösterdi.

Cari denge Ocak ayında 2,6 milyar dolar açık verdi. Kümülatif cari açık 37,5 milyar dolara geriledi. Enerji ithalatının azalması ve altın ithalatındaki gerileme, cari açığın azalmasında etkili oldu.

TCMB, 21 Mart Perşembe günü faizin sabit tutulacağı beklentisine karşılık 500 baz puan artışla politika faizini %50 seviyesine yükseltti. Ayrıca, gecelik vadede borçlanma ve borç verme oranlarının bir hafta vadeli repo ihale faiz oranına kıyasla -/+ 300 baz puanlık bir marj ile belirlenmesine karar verdi. Karar metninde hizmet enflasyonu öncülüğünde enflasyon ana eğiliminin öngörülenden yüksek seyrettiğine dikkat çekildi. Aylık enflasyonun ana eğiliminde belirgin ve kalıcı bir düşüş sağlanana ve enflasyon beklentileri öngörülen tahmin aralığına yakınsayana kadar sıkı para politikası duruşu sürdürülecek açıklaması yapıldı.

Bankacılık sektörünün net kârı Şubat ayında aylık bazda %34 artışla 42,7 milyar TL'ye yükseldi. Özsermaye kârlılığı %23,3 seviyesinde gerçekleşti. 2023 yılı dördüncü çeyrekte aylık ortalama net kâr 60,5 milyar TL seviyesinde iken 2024 yılının ilk iki ayında ortalama kâr 37,3 milyar TL'ye geriledi.

Kur korumalı mevduatlarda takip edilen gerileme 22 Mart haftasında zayıfladı. Son 6 ayın en yavaş düşüşü ile KKM büyüklüğü 2,28 trilyon TL'ye geriledi.

Türkiye genelinde konut satışları Şubat ayında yıllık bazda %17,3 artışla 93 bin 902 oldu. Geçen yıla kıyasla konut fiyatlarının artış göstermesinde Şubat ayında yaşanan deprem felaketinin etkisi görüldü.

Yakın Dönem Beklentilerimiz - 3

Fon yöneticilerinin kişisel görüşleri olarak hazırlanmıştır. Yatırım tavsiyesi veya danışmanlığı niteliğinde değildir. Deniz Portföy Yönetimi A.Ş. ve Denizbank A.Ş fonları yönetirken bu stratejileri temel almak zorunda değildir. Güvenilir olduğu düşünülen kaynaklardan derlenmiştir, kaynaklardaki hatalı veriler yazarı bağlamaz. Yorumlar yazarının kişisel görüşlerini yansıtır ve ilgili şirketlerin resmi görüşü yerine geçmez. Bu görüşler mali durumunuz ile risk ve getiri tercihlerinize uygun olmayabilir. Bu nedenle, sadece burada yer alan bilgilere dayanılarak yatırım kararı verilmesi beklentilerinize uygun sonuçlar doğurmayabilir.

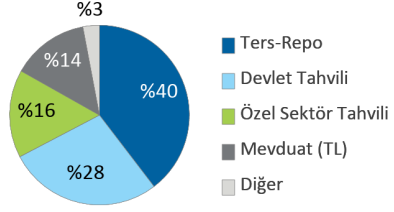
© 2024 Deniz Portföy Yönetimi A.Ş.

Fonlarımız

Para Piyasası Fon (Risk: Düşük)

Hangi katılımcılara uygun?

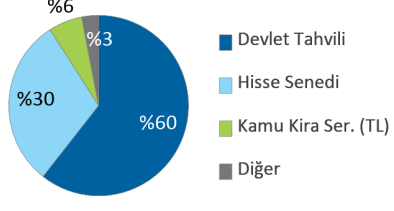
Tasarruflarını korumak ve düzenli getiri elde etmek isteyen katılımcılar için uygundur. Riski yani oynaklığı (volatilité) en düşük fonumuzdur.

| Fon Kodu | Fon Toplam Gider Kesintisi (Yıllık) | Fon İşletim Gider Kesintisi (Yıllık) | Fon Büyüklüğü ve Katılımcı Sayısı | Portföy Dağılımı |
|----------|-------------------------------------|--------------------------------------|--|--|
| MHL | %1,09 | %1,02 | Fon Büyüklüğü 280.344.354TL Katılımcı Sayısı 27.201 |  <ul style="list-style-type: none"> Ters-Repo Devlet Tahvili Özel Sektör Tahvili Mevduat (TL) Diğer |

Standart Fon (Risk: Orta)

Hangi katılımcılara uygun?

Ağırlıklı olarak kamu borçlanma araçlarından, %10'dan az olmamak üzere yerli hisse senetlerinden ve diğer yatırım araçlarından faiz, kâr payı, temettü ve sermaye kazancı elde etmek suretiyle reel bazda tatminkar getiri sağlamayı hedefleyen katılımcılara hitap eder.

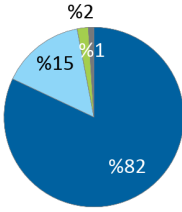
| Fon Kodu | Fon Toplam Gider Kesintisi (Yıllık) | Fon İşletim Gider Kesintisi (Yıllık) | Fon Büyüklüğü ve Katılımcı Sayısı | Portföy Dağılımı |
|----------|-------------------------------------|--------------------------------------|---|---|
| MHK | %1,91 | %1,86 | Fon Büyüklüğü 1.626.497.183TL Katılımcı Sayısı 155.439 |  <ul style="list-style-type: none"> Devlet Tahvili Hisse Senedi Kamu Kira Ser. (TL) Diğer |

Fonlarımız

Döviz Fon (Risk: Orta)

Hangi katılımcılara uygun?

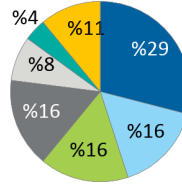
Fon, portföyünün en az %80'ini kamu kesimince ihraç edilen ve vadesine 5 yıldan az kalmış USD cinsinden eurobondlara (dış borçlanma araçları) yatırmak suretiyle yabancı para cinsinden gelir elde etmeyi amaçlamaktadır. Fon, genel ortalamada görece daha kısa vadeli eurobondları tercih etmek suretiyle eurobond kupür değerlerinin piyasa faiz hareketlerine duyarlılığını azaltarak USD/TRY performansına daha yüksek oranda korelasyon sağlamayı hedefler.

| Fon Kodu | Fon Toplam Gider Kesintisi (Yıllık) | Fon İşletim Gider Kesintisi (Yıllık) | Fon Büyüklüğü ve Katılımcı Sayısı | Portföy Dağılımı |
|----------|-------------------------------------|--------------------------------------|--|---|
| MHD | %1,91 | %1,86 | Fon Büyüklüğü 1.701.075.795TL Katılımcı Sayısı 64.417 |  <ul style="list-style-type: none"> Kamu Dış BA Özel Sektör Dış BA Kamu Kira Ser. (Döviz) Mevduat (Döviz) |

Dengeli Değişken Fon (Risk: Orta)

Hangi katılımcılara uygun?

Yatırım tercihini belirlemek yerine birikimlerin yatırıma ne şekilde yönlendirileceği konusunda kararı portföy yöneticisine bırakan ve piyasa koşullarına göre portföy yöneticisinin en uygun portföy dağılımını gerçekleştireceğini düşünen katılımcılara uygundur.

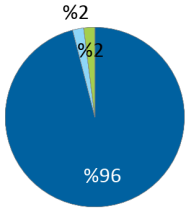
| Fon Kodu | Fon Toplam Gider Kesintisi (Yıllık) | Fon İşletim Gider Kesintisi (Yıllık) | Fon Büyüklüğü ve Katılımcı Sayısı | Portföy Dağılımı |
|----------|-------------------------------------|--------------------------------------|--|---|
| MHE | %2,28 | %2,21 | Fon Büyüklüğü 951.553.185TL Katılımcı Sayısı 57.564 |  <ul style="list-style-type: none"> Hisse Senedi Özel Sektör Tahvili Devlet Tahvili Girişim Ser. YF Döviz Kamu İç BA YF Katılma Payı Diğer |

Fonlarımız

Hisse Fon (Risk: Yüksek)

Hangi katılımcılara uygun?

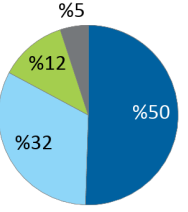
Katkı paylarının bir kısmını veya tamamını hisse senetlerine yatırarak sermaye kazancı ve temettü geliri elde etmek isteyen katılımcılara hitap eder. Uzun vadede yüksek getiri sağlamak için ara dönemlerde tasarruflarının değer kaybetme ihtimalini göze alabilen katılımcılar için uygundur. Bir başka deyişle agresif yatırım karakteri olan, hisse senetlerine ilgi duyan katılımcılar için emeklilik fon alternatifidir.

| Fon Kodu | Fon Toplam Gider Kesintisi (Yıllık) | Fon İşletim Gider Kesintisi (Yıllık) | Fon Büyüklüğü ve Katılımcı Sayısı | Portföy Dağılımı |
|----------|-------------------------------------|--------------------------------------|--|---|
| MHH | %2,28 | %2,21 | Fon Büyüklüğü 1.440.918.047TL Katılımcı Sayısı 47.187 |  <ul style="list-style-type: none"> Hisse Senedi YF Katılma Payı Girişim Ser. YF |

Katkı Fon (Risk: Orta)

Hangi katılımcılara uygun?

Sadece devlet katkılarının değerlendirildiği bu fon, en az %50 oranında kamu borçlanma araçları, gelir ortaklığı senetleri, kira sertifikalarından, %30'dan az olmamak üzere yerli hisse senetlerinden ve borsa yatırım fonları katılma paylarından ve mevzuat kapsamında yatırım yapılabilecek diğer varlıklardan faiz, kâr payı, temettü ve sermaye kazancı elde ederek devlet katkılarında tatminkar getiri sağlamayı hedefler.

| Fon Kodu | Fon Toplam Gider Kesintisi (Yıllık) | Fon İşletim Gider Kesintisi (Yıllık) | Fon Büyüklüğü ve Katılımcı Sayısı | Portföy Dağılımı |
|----------|-------------------------------------|--------------------------------------|---|---|
| MHT | %0,37 | %0,35 | Fon Büyüklüğü 1.505.368.505TL Katılımcı Sayısı 281.342 |  <ul style="list-style-type: none"> Devlet Tahvili Hisse Senedi BYF Katılma Payları Kamu Kira Ser. (TL) |

Fonlarımız

Katılım Standart Fon (Risk: Orta)

Hangi katılımcılara uygun?

Faize dayalı para ve sermaye piyasası araçlarına yatırım yapmayan fon, TL cinsinden olmak üzere ağırlıklı olarak kamu kira sertifikaları ile seçilmiş paylara (hisse senetleri) yatırım yapar. Portföyün en az %60'ı Hazine Müsteşarlığı'nca ihraç edilen TL cinsinden Kira Sertifikaları'na yatırılır. %30'u aşmamak üzere fon portföyünün asgari %10'u Borsa İstanbul A.Ş. tarafından hesaplanan katılım endekslerindeki paylara yatırılır.

| Fon Kodu | Fon Toplam Gider Kesintisi (Yıllık) | Fon İşletim Gider Kesintisi (Yıllık) | Fon Büyüklüğü ve Katılımcı Sayısı | Portföy Dağılımı |
|----------|-------------------------------------|--------------------------------------|--|--|
| MHS | %1,91 | %1,86 | Fon Büyüklüğü 23.919.179TL Katılımcı Sayısı 1.275 | <ul style="list-style-type: none"> Kamu Kira Ser. (TL) Hisse Senedi Katılma Hesabı (TL) |

Katılım Katkı Fon (Risk: Orta)

Hangi katılımcılara uygun?

Sadece faizsiz emeklilik planları kapsamındaki devlet katkılarının değerlendirildiği bu fon, en az %50 oranında kamu kira sertifikalarından, %30'dan az olmamak üzere katılım endeksine tabi yerli hisse senetlerinden ve borsa yatırım fonları katılma paylarından ve mevzuat kapsamında yatırım yapılabilecek diğer varlıklardan kâr payı, temettü ve sermaye kazancı elde ederek devlet katkılarında faizsiz tatminkar getiri sağlamayı hedefler.

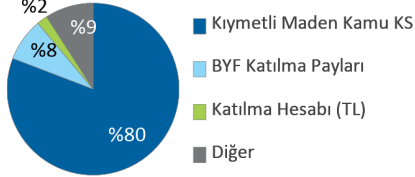
| Fon Kodu | Fon Toplam Gider Kesintisi (Yıllık) | Fon İşletim Gider Kesintisi (Yıllık) | Fon Büyüklüğü ve Katılımcı Sayısı | Portföy Dağılımı |
|----------|-------------------------------------|--------------------------------------|---|--|
| MHA | %0,37 | %0,35 | Fon Büyüklüğü 25.320.859TL Katılımcı Sayısı 38.965 | <ul style="list-style-type: none"> Kamu Kira Ser. (TL) Hisse Senedi BYF Katılma Payları |

Fonlarımız

Altın Katılım Fon (Risk: Yüksek)

Hangi katılımcılara uygun?

Ağırlıklı olarak altın bazında yatırım yaparak, altının Türk Lirası karşısındaki getirisini elde etmeyi hedefleyen katılımcılara uygundur ve faiz getirisi elde etmeyen bir fondur.

| Fon Kodu | Fon Toplam Gider Kesintisi (Yıllık) | Fon İşletim Gider Kesintisi (Yıllık) | Fon Büyüklüğü ve Katılımcı Sayısı | Portföy Dağılımı |
|----------|-------------------------------------|--------------------------------------|--|--|
| MEA | %1,09 | %1,05 | Fon Büyüklüğü 2.996.157.390TL Katılımcı Sayısı 97.602 |  <ul style="list-style-type: none"> Kıymetli Maden Kamu KS BYF Katılma Payları Katılma Hesabı (TL) Diğer |

Teknoloji Fon (Risk: Yüksek)

Hangi katılımcılara uygun?

Katılımcıların bir kısmını veya tamamını teknoloji alanındaki şirketlerin ortaklık payları ve diğer varlıklarına, ağırlıklı olarak borsa yatırım fonları üzerinden yatırım yapmak isteyen katılımcılara hitap eder. Uzun vadede yüksek getiri sağlamak için ara dönemlerde tasarruflarının değer kaybetme ihtimalini göze alabilen katılımcılar için uygundur. Bir başka deyişle agresif yatırım karakteri olan, teknoloji hisse senetlerine ilgi duyan katılımcılar için emeklilik fon alternatifidir.

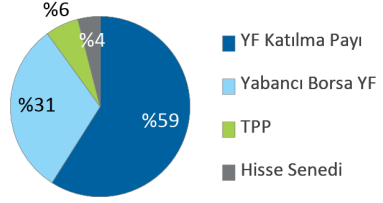
| Fon Kodu | Fon Toplam Gider Kesintisi (Yıllık) | Fon İşletim Gider Kesintisi (Yıllık) | Fon Büyüklüğü ve Katılımcı Sayısı | Portföy Dağılımı |
|----------|-------------------------------------|--------------------------------------|---|---|
| MEV | %1,65 | %1,55 | Fon Büyüklüğü 106.039.879TL Katılımcı Sayısı 5.265 |  <ul style="list-style-type: none"> YF Katılma Payı Yabancı Borsa YF Hisse Senedi TPP |

Fonlarımız

Sürdürülebilirlik Fon (Risk: Yüksek)

Hangi katılımcılara uygun?

Katkı paylarının bir kısmını veya tamamını sürdürülebilirlik esaslarına uygun olarak faaliyet gösteren şirketlerin ortaklık payları ve diğer varlıklarına, ağırlıklı olarak borsa yatırım fonları üzerinden yatırım yapmak isteyen katılımcılara hitap eder. Uzun vadede yüksek getiri sağlamak için ara dönemlerde tasarruflarının değer kaybetme ihtimalini göze alabilen katılımcılar için uygundur. Bir başka deyişle agresif yatırım karakteri olan, sürdürülebilir temadaki hisse senetlerine ilgi duyan katılımcılar için emeklilik fon alternatifidir.

| Fon Kodu | Fon Toplam Gider Kesintisi (Yıllık) | Fon İşletim Gider Kesintisi (Yıllık) | Fon Büyüklüğü ve Katılımcı Sayısı | Portföy Dağılımı |
|----------|-------------------------------------|--------------------------------------|--|--|
| MEY | %1,65 | %1,55 | Fon Büyüklüğü 13.182.117TL Katılımcı Sayısı 2.104 |  <ul style="list-style-type: none">YF Katılma PayıYabancı Borsa YFTPPHisse Senedi |

MetLife Fonları Performansı

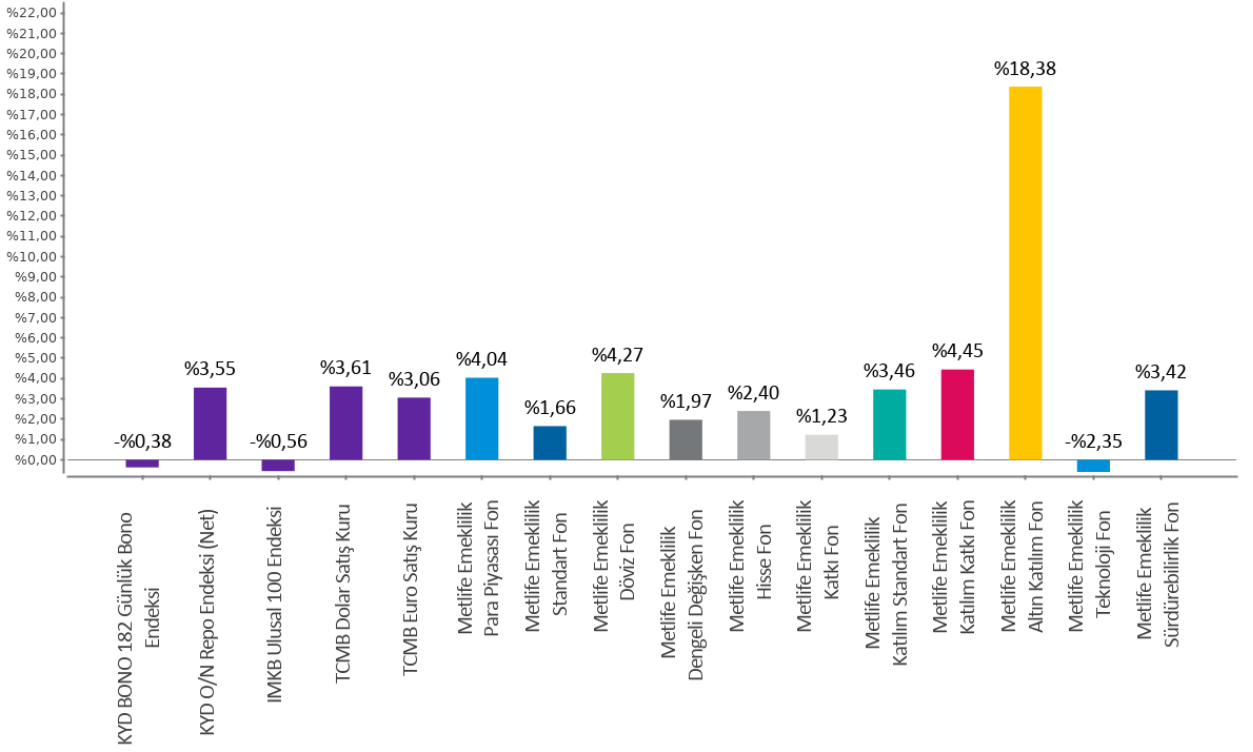
| MetLife Emeklilik Yatırım Fonları | Halka Arz Tarihi | Halka Arzdan İtibaren Getiri | Son 1 Ay Getiri | Son 1 Yıl Getiri |
|-----------------------------------|------------------|------------------------------|-----------------|------------------|
| Para Piyasası Fon | 18.11.2009 | %484,27 | %4,04 | %39,85 |
| Standart Fon | 18.11.2009 | %507,86 | %1,66 | %35,33 |
| Döviz Fon | 18.11.2009 | %2.484,15 | %4,27 | %85,13 |
| Dengeli Değişken Fon | 18.11.2009 | %1.114,39 | %1,97 | %76,88 |
| Hisse Fon | 18.11.2009 | %3.016,65 | %2,40 | %126,67 |
| Katkı Fon | 02.05.2013 | %457,42 | %1,23 | %47,38 |
| Katılım Standart Fon | 13.01.2014 | %641,40 | %3,46 | %57,41 |
| Katılım Katkı Fon | 28.02.2014 | %537,07 | %4,45 | %56,71 |
| Altın Katılım Fon | 10.02.2020 | %730,20 | %18,38 | %107,22 |
| Teknoloji Fon | 07.08.2023 | %51,24 | %-2,35 | - |
| Sürdürülebilirlik Fon | 07.08.2023 | %31,37 | %3,42 | - |

Fonlarımızın strateji, içerik ve performansları ile ilgili her türlü detaylı bilgiyi metlife.com.tr internet sitemizde "Emeklilik Yatırım Fonları" sayfasından güncel olarak takip edebilirsiniz.

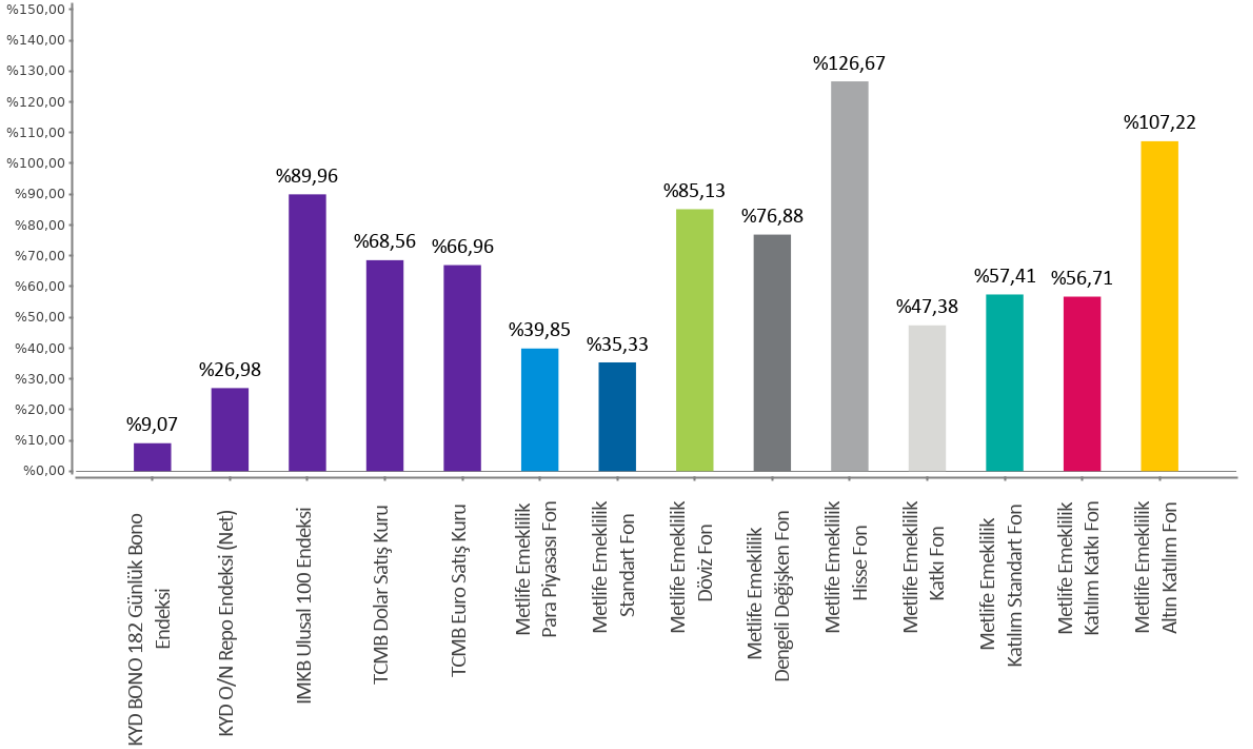
Bu belge MetLife Emeklilik ve Hayat A.Ş. tarafından sadece bilgi amaçlı yayınlanmış olup, içeriğinin hiçbir bölümü alım-satım yönünde yatırım tavsiyesi olarak değerlendirilemez. Yatırım danışmanlığı hizmeti, yetkili kuruluşlar tarafından kişilerin risk ve getiri tercihleri dikkate alınarak kişiye özel sunulmaktadır. Burada yer alan yorum ve tavsiyeler ise genel niteliktedir. Burada yer alan görüşler, yatırımcının mali durumuna veya risk ve getiri tercihlerine uygun olmayabilir. Bu nedenle, sadece burada yer alan bilgilere dayanılarak yatırım kararı verilmesi beklentilere uygun sonuçlar doğurmayabilir.

Karşılaştırmalı Fon Performansları

Son 1 Ay
01.03.2024 - 01.04.2024



Son 1 Yıl
03.04.2023 - 01.04.2024



Bireysel Emeklilik Sistemi ile ilgili bunları biliyor musunuz?

%30
Devlet Katkısı

Bireysel emeklilik hesabınıza yatırılan her katkı payının %30'u oranındaki tutar, mevcut yatırımınıza ek olarak devlet tarafından emeklilik hesabınıza ödenir.

Maksimum Devlet Katkısı

Bir takvim yılında hak kazanılabilecek maksimum devlet katkısı tutarı, yıllık toplam brüt asgari ücretin %30'u kadardır. Bu limiti aşan katkı / ek katkı payları için ödendiği yılları takip eden takvim yıllarında da devlet katkısı hesaplaması ve ödemesi yapılır.

Katılım Şartları

Bireysel Emeklilik Sistemi'ne katılmak için herhangi bir yaş sınırı bulunmamaktadır. Bununla birlikte devlet katkısından faydalanmak için T.C. vatandaşı veya mavi kart sahibi olmanız ve ödeyenin işveren ya da tüzel kişi olmaması gerekmektedir.

**56 YAŞ
10 YIL**
Hak Ediş

Bireysel Emeklilik Sistemi'nde en az 10 yıl kalıp 56 yaş doldurulduğunda devlet katkısının tamamını almaya hak kazanarak emekli olunabilir.

Devlet Katkısı Hak Ediş Süresi

| Sistemde Kalış Süresi | 10 yıldan fazla, 56 yaş | 10 yıldan fazla, 56 yaşından önce | 6-10 yıl | 3-6 yıl | 0-3 yıl |
|-----------------------|-------------------------|-----------------------------------|----------|---------|---------|
| Hak Ediş Oranı | %100 | %60 | %35 | %15 | %0 |

5+

Yılı Aşan Sözleşmelerde %0 Kesinti Avantajı

Sistemde kaldıkça sistemin sunduğu avantajlardan daha çok faydalanılır. Bireysel emeklilik sözleşmesinin ilk 5 yılında yönetim gider kesintisi ve giriş aidatı gibi kesintilerin toplamı, her yıl için aylık brüt asgari ücretin %8,5'i oranında yapılabilir. 6'ncı yıldan itibaren ise yönetim gider kesintisi, giriş aidatı gibi kesintiler yapılmaz.

Fon Yönetimi

Bireysel Emeklilik Sistemi'nde getirileri artırmak için risk tercihinine göre fonlar yönetilebilir; bir yılda en fazla 12 kez fon değiştirerek daha iyi bir getiri oranı yakalanabilir.

Hızlı Ulaşım

E-şube üzerinden birikimlerinizi 7/24 takip edebilir, işlemlerinizi istediğiniz zaman gerçekleştirebilirsiniz.

MetLife Emeklilik ve Hayat A.Ş.
Kavacık Ticaret Merkezi
Rüzgârlıbahçe Mahallesi Çam Pınarı Sokak No:1
Kavacık 34805 Beykoz / İstanbul
Sicil No: 388669
MERSİS No: 0854006902900025

 /MetLifeTR
 /MetLifeTR
 /MetLifeTR
 /MetLifeTurkiye
 /metlife.com.tr

(0850) 222 0 638 (MET)
Faks: (0216) 538 94 94

MetLife, Inc (NYSE: MET), kendisine bağlı ortaklıkları ve iştirakleri ("MetLife") aracılığıyla, bireysel ve kurumsal müşterilerinin değişen dünyalarına yön vermelerine yardım etmek üzere sigorta, yıllık gelir sigortaları, çalışan yan hakları ve varlık yönetimi alanlarında hizmet veren, dünyanın önde gelen finansal hizmet şirketlerinden biridir. 1868 yılında kurulmuş olan ve 40'tan fazla ülkede faaliyet gösteren MetLife; Amerika Birleşik Devletleri, Japonya, Latin Amerika, Asya, Avrupa ve Ortadoğu'da pazar lideri konumundadır. Daha fazla bilgi için www.metlife.com adresini ziyaret ediniz.