

MetLife

Aylık Fon Bülteni

Ağustos 2018



Yakın Dönem Beklentilerimiz - 1

ABD doları, Ağustos ayında da küresel olarak değer kazanmaya devam etti. Ay içerisinde %0,62 değerlenen Dolar Endeksi (“DXY”), sene başından bu yana olan kazancını %3,27’ye yükseltti. Bu durumun sonucu olarak Gelişmekte olan Ülke (“GoÜ”) kurları değer kaybını sürdürdü. Ağustos ayında %1,98 değer kaybeden GoÜ kurları, sene başından bu yana olan kayıplarını %5,02’ye taşımış oldu. Ağustos ayında küresel hisse senetlerinde de kurlara benzer bir görüntü hakim oldu. Gelişmiş Ülke (“GÜ”) hisse senetleri %1,04 değer kazanırken, GoÜ hisse senetleri ayı %2,90 değer kaybederek tamamladı. Böylece sene başından bu yana GÜ hisse senetleri %3,43 değerlenirken, GoÜ hisse senetleri %8,85 değer kaybetti.

Yurt içi piyasaların kapalı olduğu dönemde ABD’de Jackson Hole toplantıları düzenlendi. FED başkanı yaptığı konuşmasında kademeli faiz artışlarının devam edeceğini vurguladı. Böylece piyasalar için Eylül ayında bir faiz artışı daha gelmesi konusunda herhangi bir şüphe kalmadı. Bu yorumlarına ek olarak, ekonominin kuvvetli büyüdüğünü ve bunun devam etmesini belediklerini paylaştı. Enflasyon tarafında ise %2’lik hedefe yakın olduğunu, ancak aşırı ısınma gibi bir riskin henüz olmadığını vurguladı. Jackson Hole toplantısında yapılan yorumlar, ay içerisinde açıklanan toplantı tutanakları ile oldukça paralel idi. Ayrıca, tutanaklarda verim eğrisinin şeklinin bazı üyeler tarafından potansiyel sorun olarak görülmeye devam ettiği ortaya çıktı. Ticaret savaşları ise ekonomik büyüme karşısındaki en büyük engel olarak görülmeye devam etti.

Ağustos ayı yurt içi piyasalarda regülatörlerin ve politika yapıcıların attığı adımlara sahne oldu. Atılan ilk adımlar piyasaya likidite vermek üzerine idi. TCMB’nin zorunlu karşılıklarda TL için 250 baz puan, yabancı para için 400 baz puan indirimine gitmesi ile birlikte piyasalara 10 milyar TL, 6 milyar ABD doları ve 3 milyar ABD doları tutarında altın cinsinden likidite sağlanmış oldu. Bu adımları takiben BDDK, bankaların takas işlemlerine limit getirdi. Buradaki amaç, yabancı yatırımcıların TL ile borçlanmalarını zorlaştırmak, dolayısıyla TL üzerindeki spekülasyonu azaltmak idi. Alınan kararlardan sonra takas (“swap”) oranları %30’lara kadar yükseldi. Bu durum, yabancı yatırımcıların diğer TL varlıklardaki pozisyonlarını ABD dolarına karşı koruma altına almalarını güçleştirdi. Dolayısıyla bu, yatırımcıları TL varlıkları direkt olarak satma yoluna yönlendirdi. Söz konusu satışlar, tahvil faizleri üzerinde yukarı yönlü baskı oluşturdu. Hazine Bakanlığı, TL’yi teşvik etmek amacıyla 3 aylık süre boyunca TL mevduat faizlerindeki stopaj oranlarını indirirken, yabancı para cinsinden olan mevduatların faizlerine uygulanan stopaj oranlarını artırdı.

Yakın Dönem Beklentilerimiz - 2

Pay (Hisse Senetleri) Piyasası: BIST 100 Endeksi, Ağustos ayına 96,9 bin seviyesinden başlayıp dönem içerisinde 87,1 bin seviyesine kadar geriledi ve ayı %4,36 değer kaybı ile 92,7 bin seviyesinden tamamladı. Böylelikle endeks, 8 ayın 6'sını değer kaybı ile tamamlamış oldu. Yılbaşından bu yana olan toplam değer kaybı ise %19,60'a yükseldi. Öncü göstergelerde yaşanan ivme kaybı, 1Ç18'de gerçekleşen ekonomik büyümenin bu yıl için en yüksek olacağına işaret ediyor. Dolayısıyla, önümüzdeki dönemde, özellikle iç talepte yavaşlama olması şirket karlılıkları üzerinde baskı yaratacak bir unsur olacaktır. Bu durumun da endeks üzerinde etkili olabileceğini düşünüyoruz.

Tahvil Piyasası: Faizler verim eğrisi boyunca yükselmeye devam etti. Basit faizler kısa tarafta 333 baz puan yükselerek %23,13 seviyesine, uzun tarafta ise 269 baz puan artışla %20,69 seviyesine geldi. Enflasyonun genele yayılmış olması ve maliyet tarafındaki baskıların artmaya devam etmesi, enflasyon üzerinde baskı yaratmaya devam ediyor. Bu durumun verim eğrisi üzerinde baskı yaratmaya devam etmesi beklenebilir.

Döviz Piyasası: DXY'nin değerlendirme süreci devam ediyor. FED'in toplantılarında vurguladığı kademeli faiz artırımlarının devam edecek olması ve ABD ekonomisinin kuvvetli büyümesini sürdürüyor olması, bu durumun devam edeceğine işaret ediyor. TL tarafında ise, ülkenin risk priminde artışların olması ve kur oynaklığının oldukça yüksek seviyelerde seyretmesi baskıyı artırıyor. Ay içerisinde regülatörler tarafından baskıyı azaltıcı adımlar atıldı. Önümüzdeki dönemlerde regülatörlerin ve politika yapıcıların atacakları adımlar TL'nin yönü ve oynaklığı hakkında belirleyici olacaktır.

Fonlarımız



Para Piyasası Fonu (Risk: Düşük)

Hangi **Katılımcılara uygun?**

Tasarruflarını korumak ve düzenli getiri elde etmek isteyen katılımcılar için uygundur. Riski yani oynaklığı (volatilité) en düşük fonumuzdur.

| Fon Kodu | Fon Toplam Gider Kesintisi (Yıllık) | Fon İşletim Gider Kesintisi (Yıllık) | Fon Büyüklüğü ve Katılımcı Sayısı | Portföy Dağılımı |
|----------|-------------------------------------|--------------------------------------|---------------------------------------------------------------|------------------------------------------------------------------------------------------------------------------------------------------------------------------------|
| MHL | %1,09 | %1,02 | Fon Büyüklüğü 125.023.509 TL Katılımcı Sayısı 26.619 | <ul style="list-style-type: none"> Ters Repo Finansman Bonusu Vadeli Mevduat Takasbank Para Piyasası Devlet Tahvili |

Standart Fon (Risk: Orta)

Hangi **Katılımcılara uygun?**

Kamu borçlanma araçlarından faiz geliri elde etmek suretiyle reel bazda tatminkar getiri sağlamayı hedefleyen katılımcılara hitap eder.

| Fon Kodu | Fon Toplam Gider Kesintisi (Yıllık) | Fon İşletim Gider Kesintisi (Yıllık) | Fon Büyüklüğü ve Katılımcı Sayısı | Portföy Dağılımı |
|----------|-------------------------------------|--------------------------------------|----------------------------------------------------------------|--------------------------------------------------------------------------------------------------------------------------------------------------------------------|
| MHK | %1,91 | %1,86 | Fon Büyüklüğü 499.515.675 TL Katılımcı Sayısı 161.037 | <ul style="list-style-type: none"> Devlet Tahvili Vadeli Mevduat Finansman Bonusu Özel Sektör Tahvili Ters Repo |

Fonlarımız

Döviz Fon (Risk: Orta)

Hangi Katılımcılara uygun?

Ağırlıklı olarak tüm vadelerdeki eurobondlara yatırım yaparken ortalama portföy vadesini 3-4 yıl civarında tutmak suretiyle dövizin hareketine paralel getiri sağlamak isteyen katılımcılara uygundur. Hem USD hem de EURO bazında yatırım yaparak parite riskini de dengeleyen bir fondur.

| Fon Kodu | Fon Toplam Gider Kesintisi (Yıllık) | Fon İşletim Gider Kesintisi (Yıllık) | Fon Büyüklüğü ve Katılımcı Sayısı | Portföy Dağılımı |
|----------|-------------------------------------|--------------------------------------|---------------------------------------------------------------|----------------------------------------------------------------------------------------------------------------------------------------------------------------|
| MHD | %1,91 | %1,86 | Fon Büyüklüğü 160.138.000 TL Katılımcı Sayısı 12.991 | <ul style="list-style-type: none"> Eurobond Vadeli Mevduat Katılım Hesabı Ters Repo Takasbank Para Piyasası |

Dengeli Değişken Fon (Risk: Orta)

Hangi Katılımcılara uygun?

Yatırım tercihini belirlemek yerine birikimlerin yatırıma ne şekilde yönlendirileceği konusunda kararı portföy yöneticisine bırakan ve piyasa koşullarına göre portföy yöneticisinin en uygun portföy dağılımını gerçekleştireceğini düşünen katılımcılara uygundur.

| Fon Kodu | Fon Toplam Gider Kesintisi (Yıllık) | Fon İşletim Gider Kesintisi (Yıllık) | Fon Büyüklüğü ve Katılımcı Sayısı | Portföy Dağılımı |
|----------|-------------------------------------|--------------------------------------|---------------------------------------------------------------|-----------------------------------------------------------------------------------------------------------------------------------------------------------------------------------------------------------------------------------------------------------------------|
| MHE | %2,28 | %2,21 | Fon Büyüklüğü 322.209.332 TL Katılımcı Sayısı 78.625 | <ul style="list-style-type: none"> Devlet Tahvili Pay (Hisse Senedi) Vadeli Mevduat Finansman Bonosu Özel Sektör Tahvili Takasbank Para Piyasası Yatırım Fonu Katılma Belgesi Ters Repo |

Fonlarımız

Hisse Fon (Risk: Yüksek)

Hangi Katılımcılara uygun?

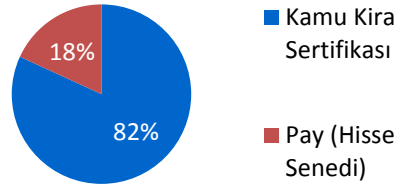
Katkı paylarının bir kısmını veya tamamını hisse senetlerine yatırarak sermaye kazancı ve temettü geliri elde etmek isteyen katılımcılara hitap eder. Uzun vadede yüksek getiri sağlamak için ara dönemlerde tasarruflarının değer kaybetme ihtimalini göze alabilen katılımcılar için uygundur. Bir başka deyişle agresif yatırım karakteri olan, hisse senetlerine ilgi duyan katılımcılar için emeklilik fon alternatifidir.

| Fon Kodu | Fon Toplam Gider Kesintisi (Yıllık) | Fon İşletim Gider Kesintisi (Yıllık) | Fon Büyüklüğü ve Katılımcı Sayısı | Portföy Dağılımı |
|----------|-------------------------------------|--------------------------------------|--------------------------------------------------------------|-------------------------------------------------------------------------------------------------------------------------------------------------------------------------------------------------------------|
| MHH | %2,28 | %2,21 | Fon Büyüklüğü 75.519.925 TL Katılımcı Sayısı 21.910 |  <ul style="list-style-type: none"> Pay (Hisse Senedi) Ters Repo Takasbank Para Piyasası |

Katılım Standart Fon (Risk: Orta)

Hangi Katılımcılara uygun?

Yatırım tercihini belirlemek yerine birikimlerin yatırıma ne şekilde yönlendirileceği konusunda kararı portföy yöneticisine bırakan ve piyasa koşullarına göre portföy yöneticisinin en uygun portföy dağılımını gerçekleştireceğini düşünen katılımcılara uygun olan ve faiz getirisi elde etmeyen bir fondur. Ağırlıklı olarak kira sertifikalarıyla sürekli olarak belli kriterlere göre faizsiz amaca uygunluğu açısından test edilen yerli hisse senetlerine yatırım yapar.

| Fon Kodu | Fon Toplam Gider Kesintisi (Yıllık) | Fon İşletim Gider Kesintisi (Yıllık) | Fon Büyüklüğü ve Katılımcı Sayısı | Portföy Dağılımı |
|----------|-------------------------------------|--------------------------------------|----------------------------------------------------------|------------------------------------------------------------------------------------------------------------------------------------------------------------------------------------------|
| MHS | %1,91 | %1,86 | Fon Büyüklüğü 4.515.739 TL Katılımcı Sayısı 831 |  <ul style="list-style-type: none"> Kamu Kira Sertifikası Pay (Hisse Senedi) |

Fonlarımız

Katkı Fon (Risk: Orta)

Hangi Katılımcılara uygun?

Sadece devlet katkılarının değerlendirildiği bu fon, devlet katkılarını yüksek riskten uzak tutmaya çalışırken yüksek getiri beklentisi olan yatırım araçlarının getirilerinden de belli ölçüde faydalanmaya çalışan bir yönetim yaklaşımıyla tüm katılımcılar için uygun bir fondur.

| Fon Kodu | Fon Toplam Gider Kesintisi (Yıllık) | Fon İşletim Gider Kesintisi (Yıllık) | Fon Büyüklüğü ve Katılımcı Sayısı | Portföy Dağılımı |
|----------|-------------------------------------|--------------------------------------|----------------------------------------------------------------|---------------------------------------------------------------------------------------------------------------------------------------------------------------------------------|
| MHT | %0,37 | %0,35 | Fon Büyüklüğü 217.065.258 TL Katılımcı Sayısı 159.616 | <ul style="list-style-type: none"> Devlet Tahvili Vadeli Mevduat Pay (Hisse Senedi) Takasbank Para Piyasası Finansman Bonosu |

Katılım Katkı Fon (Risk: Orta)

Hangi Katılımcılara uygun?

Sadece devlet katkılarının değerlendirildiği bu fon, devlet katkılarını yüksek riskten uzak tutmaya çalışırken, yüksek getiri beklentisi olan yatırım araçlarının getirilerinden de belli ölçüde faydalanmaya çalışan bir yönetim yaklaşımıyla hiç bir şekilde faiz geliri elde etmeyen katılımcılar için uygun bir fondur.

| Fon Kodu | Fon Toplam Gider Kesintisi (Yıllık) | Fon İşletim Gider Kesintisi (Yıllık) | Fon Büyüklüğü ve Katılımcı Sayısı | Portföy Dağılımı |
|----------|-------------------------------------|--------------------------------------|----------------------------------------------------------|------------------------------------------------------------------------------------------------|
| MHA | %0,37 | %0,35 | Fon Büyüklüğü 1.024.354 TL Katılımcı Sayısı 807 | <ul style="list-style-type: none"> Kira Sertifikası Pay (Hisse Senedi) |

Fonlarımız

Tahvil Bono Grup Fonu (Risk: Orta)

Hangi Katılımcılara uygun?

Kamu borçlanma araçlarından faiz geliri elde etmek suretiyle reel bazda tatminkar getiri sağlamayı hedefleyen katılımcılara hitap eder.

| Fon Kodu | Fon Toplam Gider Kesintisi (Yıllık) | Fon İşletim Gider Kesintisi (Yıllık) | Fon Büyüklüğü ve Katılımcı Sayısı | Portföy Dağılımı |
|----------|-------------------------------------|--------------------------------------|-------------------------------------------------------------|---------------------------------------------------------------------------------------------------------------------------------------------------------------------------|
| MHG | %1,28 | %1,00 | Fon Büyüklüğü 77.139.678TL Katılımcı Sayısı 15.033 | <ul style="list-style-type: none"> Devlet Tahvili Vadeli Mevduat Ters Repo Takasbank Para Piyasası Özel Sektör Tahvili |

Dengeli **Değişken** Grup Fonu (Risk: Orta)

Hangi Katılımcılara uygun?

Yatırım tercihini belirlemek yerine birikimlerin yatırıma ne şekilde yönlendirileceği konusunda kararı portföy yöneticisine bırakan ve piyasa koşullarına göre portföy yöneticisinin en uygun portföy dağılımını gerçekleştireceğini düşünen katılımcılara uygundur.

| Fon Kodu | Fon Toplam Gider Kesintisi (Yıllık) | Fon İşletim Gider Kesintisi (Yıllık) | Fon Büyüklüğü ve Katılımcı Sayısı | Portföy Dağılımı |
|----------|-------------------------------------|--------------------------------------|--------------------------------------------------------------|-----------------------------------------------------------------------------------------------------------------------------------------------------------------------------------------------------------------------------------------------------------------------|
| MHY | %1,28 | %1,00 | Fon Büyüklüğü 96.112.173 TL Katılımcı Sayısı 15.301 | <ul style="list-style-type: none"> Devlet Tahvili Pay (Hisse Senedi) Vadeli Mevduat Özel Sektör Tahvili Finansman Bonosu Takasbank Para Piyasası Yatırım Fonu Katılma Belgesi Ters Repo |

MetLife Fonları Performansı

| MetLife Emeklilik Yatırım Fonları | Fon Kuruluş Tarihi | Fon Kuruluşundan İtibaren Getiri | Son 1 Ay Getiri | Son 1 Yıl Getiri |
|-----------------------------------|--------------------|----------------------------------|-----------------|------------------|
| Para Piyasası Fonu | 18.11.2009 | 96,62% | 1,58% | 13,63% |
| Standart Fon | 18.11.2009 | 40,37% | -5,86% | -10,46% |
| Döviz Fon | 18.11.2009 | 277,17% | 22,33% | 60,61% |
| Dengeli Değişken Fon | 18.11.2009 | 91,48% | -2,05% | -0,99% |
| Hisse Senedi Fonu | 18.11.2009 | 102,36% | -4,79% | -8,40% |
| Grup Tahvil Bono Fonu | 18.11.2009 | 54,32% | -6,05% | -10,19% |
| Grup Esnek Fonu | 18.11.2009 | 115,63% | -2,00% | 0,17% |
| Katkı Fonu | 02.05.2013 | 14,05% | -7,68% | -14,85% |
| Katılım Standart Fonu | 13.01.2014 | 41,90% | 0,88% | 4,26% |
| Katılım Katkı Fonu | 28.02.2014 | 36,88% | 0,65% | 5,03% |

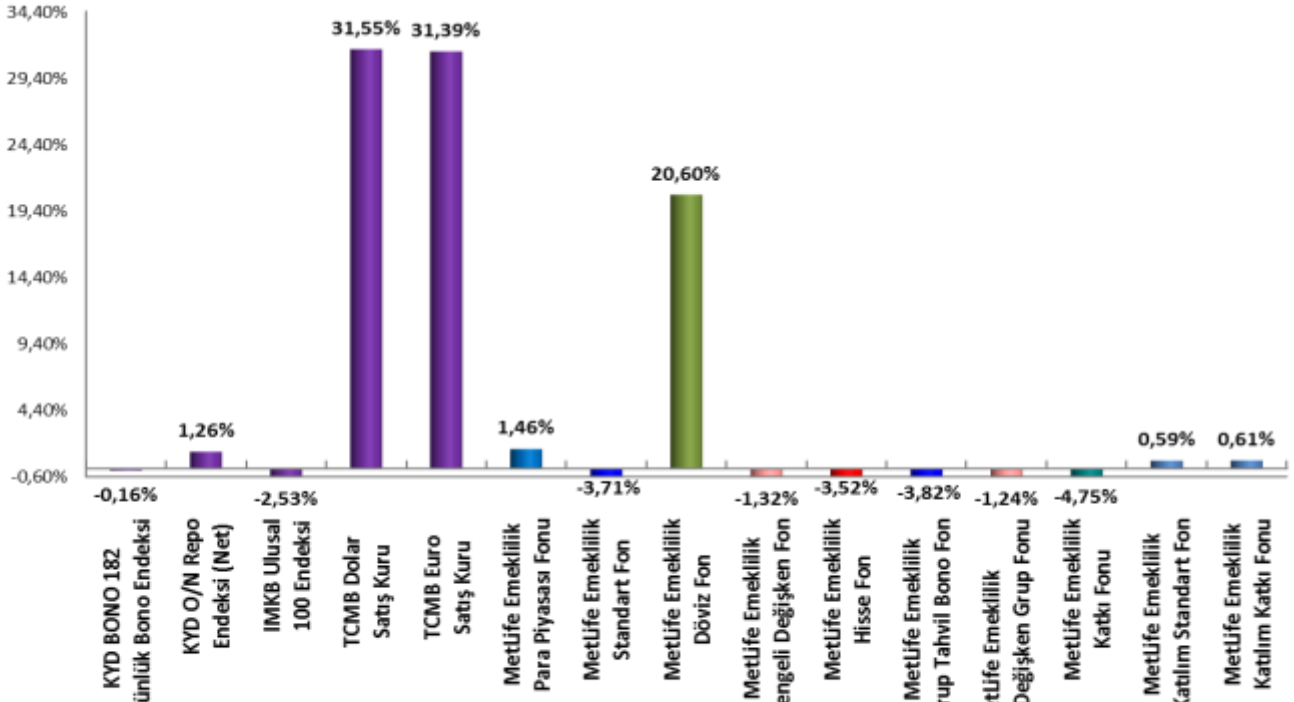
Fonlarımızın strateji, içerik ve performansları ile ilgili her türlü detaylı bilgiyi metlife.com.tr internet sitemizde “Emeklilik Yatırım Fonları” sayfasından güncel olarak takip edebilirsiniz.

Bu belge MetLife Emeklilik ve Hayat A.Ş. tarafından sadece bilgi amaçlı yayınlanmış olup, içeriğinin hiçbir bölümü alım-satım yönünde yatırım tavsiyesi olarak değerlendirilemez. Yatırım danışmanlığı hizmeti, yetkili kuruluşlar tarafından kişilerin risk ve getiri tercihleri dikkate alınarak kişiye özel sunulmaktadır. Burada yer alan yorum ve tavsiyeler ise genel niteliktedir. Burada yer alan görüşler, yatırımcının mali durumuna veya risk ve getiri tercihlerine uygun olmayabilir. Bu nedenle, sadece burada yer alan bilgilere dayanılarak yatırım kararı verilmesi beklentilere uygun sonuçlar doğurmayabilir.

Karşılaştırmalı Alternatif Yatırım Araçları

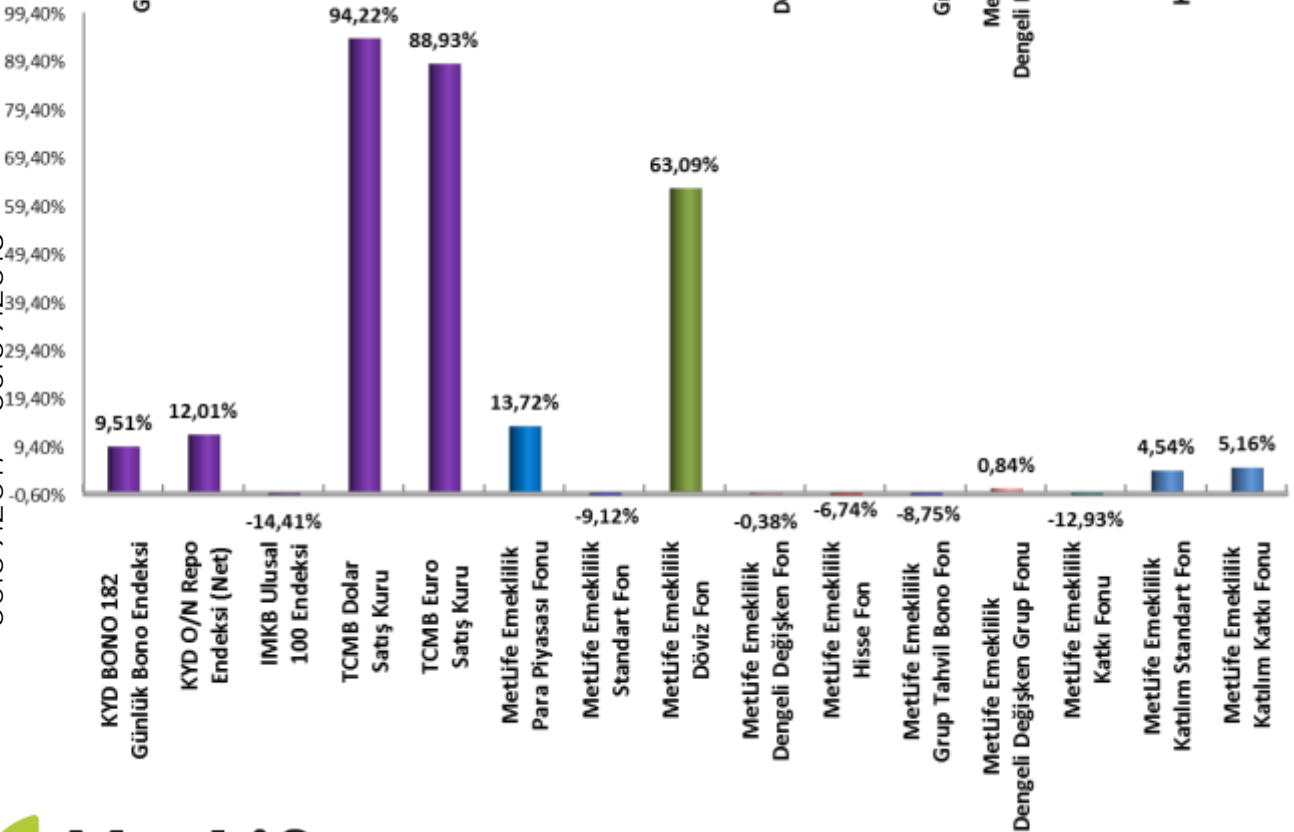
Son 1 Ay

05.08.2018 - 05.09.2018



Son 1 Yıl

05.09.2017 - 05.09.2018



MetLife
Emeklilik ve Hayat

Hayata birlikte yön verelim



MetLife Emeklilik ve Hayat A.Ş.
Kavacık Ticaret Merkezi
Rüzgârlıbahçe Mahallesi Kavak Sokak
B Blok No.: 18 Kavacık - Beykoz 34805 İstanbul
Sicil No.: 388669
Mersis No.: 0854006902900014

0850 222 0 638 (MET)
Faks: (0216) 538 94 94
metlife.com.tr  /  / 

MetLife, Inc (NYSE: MET), kendisine bağlı ortaklıkları ve iştirakleri ("MetLife") aracılığıyla, bireysel ve kurumsal müşterilerinin değişen dünyalarına yön vermelerine yardım etmek üzere sigorta, yıllık gelir sigortaları, çalışan yan hakları ve varlık yönetimi alanlarında hizmet veren, dünyanın önde gelen finansal hizmet şirketlerinden biridir. 1868 yılında kurulmuş olan ve 40'tan fazla ülkede faaliyet gösteren MetLife; Amerika Birleşik Devletleri, Japonya, Latin Amerika, Asya, Avrupa ve Ortadoğu'da pazar lideri konumundadır. Daha fazla bilgi için www.metlife.com adresini ziyaret ediniz.