

MetLife 2018

1. eyrek

Fon Bülteni



Bu Fon Bülteni, DFHG GBB katılımcıları için özel olarak hazırlanmıştır.

Fon Bülteni

Değerli Katılımcımız,

Geleceğinizin güvencesi Bireysel Emeklilik Sistemi'nde yatırım aracı seçenekleri olan emeklilik yatırım fonlarımızın performansı ve içeriğiyle ilgili bilgiler bu bültende özet olarak sunulmuştur.

Emeklilik fonları, portföylerindeki varlıkları cari piyasa değerlerine göre değerlendirmekle olup fon performansları piyasa koşullarını yansıtmaktadır. Birikimlerinizin değeri de günlük olarak piyasa koşullarından etkilenmektedir.

Yatırım yaptığınız fonların risk seviyesine bağlı olarak piyasalardaki yatırım aracı fiyat değişimleri nedeniyle hesabınızdaki fon paylarının cari değerinin günden güne değişmesi sistemin doğası gereğidir. Bu değişim bazı günlerde yukarı, bazı günlerdeyse aşağı yönlü olabilecektir. Ödeme tutarınız ve sistemde kalma süreniz de birikim değerlerinizi etkileyen diğer faktörlerdir.

Birikimlerinizi Yönetirken Dikkat Etmeniz Gerekenler Nelerdir?

- Emeklilik fonlarının riskleri birbirinden farklıdır.
- Getiriyi sorgularken alınan riskin düzeyini de dikkate almanız gerekir.
- Risk kavramından anlaşılması gereken şey "getiri oynaklığıdır".
- Riski düşük fonların getiri oynaklığı düşüktür. Riski yüksek olan fonların getiri oynaklığı yüksektir.
- Yatırım alışkanlıklarınıza ve risk profilinize uygun olan fonları tercih etmenizi tavsiye ederiz.
- Uzun vadeli bir sistem olan Bireysel Emeklilik Sistemi'nde birikimlerin değerini ve fon performanslarını kısa dönemde sorgulamak ve buna göre aksiyona geçmek doğru bir yaklaşım olmayacaktır.
- Bir yılda en fazla **6 kez** ile sınırlı olan fon dağılımı değiştirme hakkınızı kullanırken kendi risk seviyenizi ve fonlarımızın risk seviyesini dikkate almanızı öneririz.
- Fon karma değişiklik hakkınızı kullanırken piyasaların yüksek seviyelerde bulunduğu dönemlerde riskinizi azaltmak, piyasaların düşük seviyelerde olduğu dönemlerde de riskinizi artırmak doğru bir strateji olabilir.
- Fon dağılımınızı değiştirme kararını vermeden önce profesyonel destek almak için **0850 222 0 638 (MET)** MetLife İletişim Merkezi'ni arayabilirsiniz.

Fon dağılımınızı değiştirme hakkınızı kullanmak istediğinizde her türlü soru ve bilgi için **0850 222 0 638 (MET)** numaralı MetLife İletişim Merkezi'ni arayabilirsiniz.

Fonlarımızın strateji, içerik ve performanslarıyla ilgili her türlü detaylı bilgiyi **www.metlife.com.tr** internet sitemizde emeklilik yatırım fonları sayfasından güncel olarak takip edebilirsiniz.

MetLife e-şube üzerinden birikimlerinizi görüntüleyebilir, sözleşme bilgilerinizi güncelleyebilir, fon değişikliklerinizi anında gerçekleştirebilirsiniz.

2018 1. Çeyrek Ekonomi/Politik Özet ve Gelecek Dönem Beklentileri

Küresel piyasalarda 2016 yılının başından itibaren tüm riskli varlıkların oldukça kuvvetli performans gösterdiği bir dönem yaşandı. Hem hisse senedi endeksleri, hem de diğer riskli varlıklar (Gelişmekte Olan Ülke ("GOÜ") kur ve faizleri gibi diğer finansal varlıklar) ciddi bir kuvvetlenme dönemi geçirdi. İki yıldır neredeyse kesintisiz devam eden bu sürecin temel yapı taşları gitgide kuvvetlenen global büyüme, ABD'de para politikasının nispeten güvercin duruşunun devamı, doların zayıf seyri ve GOÜ'deki dezenflasyonist görüntüyü. 2018 yılının ilk çeyreğinde ise uzun süredir devam eden bu trendin ciddi şekilde zorlandığı görüldü.

ABD'de Donald Trump'ın başkan olduğu 2017 yılının başından itibaren korumacı politikalar ve farklı sektörlerde ithalat vergileri sürekli gündemde olmasına rağmen somut bir adım görülmemiştir. Ancak 2018'in ilk aylarında farklı sektörlerde arka arkaya gelen yeni regülasyonlar ve vergiler, bir anlamda piyasaları son derece tedirgin eden ticaret savaşları korkusunu tekrar ortaya çıkardı. Bu husus, piyasa tarafından 2008 krizinden bu yana en yüksek seviyelerine ulaşan global ticaret hacmi ve ekonomik aktivitenin önündeki en önemli risklerden bir tanesi olarak görüldü.

Bu gerginlikler ile beraber ABD'deki önemli teknoloji şirketleri ile ilgili olumsuz haberler de yılın ilk çeyreğinde ABD hisse senedi piyasalarını oldukça kötü etkiledi. Her ne kadar son iki yılda ABD borsalarında oldukça kuvvetli bir seyir olsa da bu seyrin temel lokomotiflerinden biri de ciddi şekilde değer kazanan teknoloji sektörü idi. Örnek olarak; daha ziyade teknoloji şirketlerinden oluşan Nasdaq endeksi, son iki yılda S&P500 endeksinden %10 daha iyi performans gösterdi. Dolayısıyla, büyük teknoloji şirketlerinin hisselerindeki kuvvetli satış baskısı da borsalar üzerinde yılın ilk çeyreğinde baskı oluşturan temel unsurlardan biriydi.

Öte yandan, GOÜ ekonomilerinde 2017'nin ikinci yarısından itibaren enflasyon göstergelerinde çok hızlı düşüşler meydana geliyor. Bir taraftan ekonomik aktivitedeki toparlanma kuvvetli bir şekilde devam ederken, bu aktivitenin henüz enflasyonist bir baskıya yol açmadığı ve çıktı açıklarının GOÜ için pozitif bir resim oluşturduğu görülüyor. Bu sebeple, hem GOÜ faiz piyasaları hem de GOÜ kurları kuvvetli kalmaya devam ediyor. Her ne kadar FED, faiz artışları ile alakalı politikasında bir değişikliğe gitmese de genel anlamda ABD'de verim eğrisinin yatay kalmaya devam etmesi hem doların zayıf seyrini hem de global düşük faiz ortamını destekliyor.

Türkiye piyasalarında ise bu görüntünün eşliğinde ilk iki ay boyunca kısmen kuvvetli bir hisse senedi piyasası ve stabil bir kur seyri görüldü. Tarihsel anlamda dahi oldukça kuvvetli seyreden büyüme rakamları şirket karlılıklarına ve büyüme rakamlarına da olumlu yansımaya devam ediyor. Ayrıca, çarpan olarak halen GOÜ'lere göre oldukça iskontolu işlem gören hisse senedi endeksi de kuvvetli bir momentumda kalmaya devam etti. Ancak, özellikle enflasyon tarafında diğer GOÜ'lerden bir miktar negatif ayrışma devam ediyor. Rusya, Güney Afrika ve Brezilya'da son bir yılda enflasyon yaklaşık 3 puan düşerken, Merkez Bankaları'nın faiz indirimleri varlık fiyatlarını olumlu etkiledi. Bu ayrışma sebebiyle Türkiye tahvil piyasalarındaki seyir yılın ilk çeyreğinde olumlu olmadı; 2 yıllık faizler yıl sonundaki %13,4'ten %14,4'e, 10 yıllık faizler ise %11,8'den %13,2'ye yükseldi. Hisse senetleri ve kur tarafında da Mart ayından itibaren global oynaklığın da artmasıyla bir miktar baskı görüldü.

Pay (Hisse Senedi) Piyasası: Yılın ilk çeyreği boyunca BIST 100 endeksi 114.000-120.000 aralığında bir bantta hareket etti. Hisse senedi endeksinde önümüzdeki dönem yurt dışında artan oynaklık ile birlikte zayıf bir seyir izlenebilir. Ancak görece ucuz değerlendirme ve güçlü kar görünümünün Türk hisse senetlerini desteklemesini bekliyoruz.

Tahvil Piyasası: 2017 yılı sonunda tepe noktalara ulaşan enflasyonun (hem manşet hem çekirdek veri) 2018 yılının ilk çeyreğinde baz etkileriyle beraber hızlı bir şekilde geri çekilmesi beklenmekteydi. Ancak kur tarafındaki değer kaybı, gıda fiyatlarındaki yüksek oynaklığın devamı ve yılın ilk çeyreğindeki birkaç beklenmeyen fiyat artışları enflasyon tarafındaki iyileşme beklentilerine bir miktar zarar vermiş durumda. Dolayısıyla tahvil piyasasındaki satışlar da buna işaret ediyor. Bu sebeple enflasyon beklentilerinde ve açıklanan verilerde önemli bir iyileşme olmadan Merkez Bankası'ndan da bir gevşeme beklenmiyor. Tahvil piyasalarının bir süre daha zayıf kalmaya devam etmesi beklenebilir.

Döviz Piyasası: DXY Dolar Endeksi'nin sene başından beri yaşadığı değer kaybına rağmen, TL 2018'in ilk 3 ayında dolar karşısında %4 değer kaybetti ve Mart sonu itibarıyla USD/TL kuru 3,95 seviyelerine kadar yükseldi. Önümüzdeki dönemdeki önemli risklerden bir tanesi ABD'de yükselen enflasyon ile, FED'in faiz artırımı politikasının 10 yıllık faizler ve dolar üzerinde yukarı yönlü bir etki oluşturmasıdır. Dolayısıyla, önümüzdeki dönemde TL değer kaybının kademeli olarak devam etmesi beklenebilir.

Riskmetre ve Yatırım Önerilerimiz

Risk, fon birim fiyatının dalgalanma (volatilite) ölçüsüdür. Fonun yatırım yaptığı varlıkların riski ne kadar yüksekse fiyatının yukarı ve aşağı yönlü değişim marjı da o kadar fazla olacaktır.

Fon Karması, bir veya birden fazla fondan oluşan bir yatırım sepetidir. Fon karmanızın içeriğini yılda en fazla 6 defa olmak üzere istediğiniz zaman değiştirebilirsiniz.

Riskmetre*

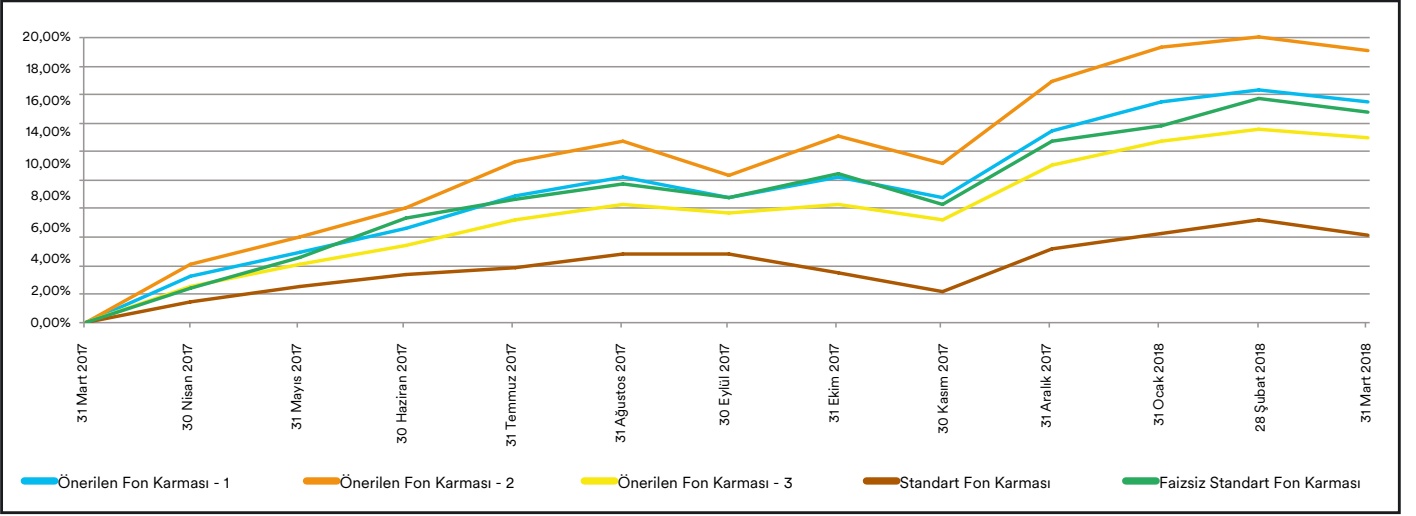


Yatırım Önerilerimiz ve Riskleri



* Markowitz'in portföy riski ölçüm modeline göre hesaplanmıştır.

MetLife Fon Karması Performansı



Not: Ay sonu fon birim pay değerleri esas alınarak hazırlanmıştır.

	Fon İçeriği	2018	2017	2016	2015	2014	Halka Arz 31.03.2018
Önerilen Fon Karması - 1*	%50 Dengeli Değişen Fon %40 Kamu Standart Fon %10 Hisse Fon	%1,62	%18,59	%9,17	%0,54	%13,14	%107,45
Önerilen Fon Karması - 2*	%60 Dengeli Değişen Fon %20 Kamu Standart Fon %20 Hisse Fon	%1,74	%23,44	%9,37	%-1,58	%14,82	%118,78
Önerilen Fon Karması - 3*	%50 Dengeli Değişen Fon %50 Kamu Standart Fon	%1,59	%15,08	%9,07	%2,41	%11,72	%101,46
Standart Fon Karması*	%100 Kamu Standart Fon	%0,89	%7,52	%7,49	%2,43	%9,57	%58,60
Faizsiz Standart Fon Karması**	%100 Katılım Standart Fon	%1,58	%14,97	%5,73	%3,93	10,44***	%41,73

* Fon karması içindeki fonlar 18.11.2009 tarihinde halka arz edilmiştir.

** Fon karması içindeki fonlar 13.01.2014 tarihinde halka arz edilmiştir.

*** 13.01.2014 - 31.12.2014 dönemi getirisidir.

Fonlarımız



Para Piyasası Fon (Risk: Düşük)

Hangi Katılımcılara Uygun

Tasarruflarını korumak ve düzenli getiri elde etmek isteyen katılımcılar için uygundur. Riski yani oynaklığı (volatilite) en düşük fonumuzdur.

Fon Kodu	Fon Toplam Gider Kesintisi (Yıllık)	Fon İşletim Gider Kesintisi (Yıllık)	Fon Büyüklüğü ve Katılımcı Sayısı	Portföy Dağılımı
MHL	%1,09	%1,02	Fon Büyüklüğü 106.191.956 TL Katılımcı Sayısı 24.694	

Portföy Dağılımı Grafiği

Karşılaştırmalı Getiriler Grafiği

	2018 1. Çeyrek	2017	2016	2015	2014	Son 5 Yıl*
Para Piyasası Fon	%3,01	%11,15	%8,72	%9,37	%8,56	%53,66
Fon Standart Sapma	0,07	0,12	0,07	0,07	0,09	0,17
Benchmark	%3,01	%11,55	%9,37	%10,18	%9,45	%58,42
Benchmark Standart Sapma	0,05	0,11	0,07	0,06	0,09	0,16
BİST KYD-DİPS 91	%3,22	%10,00	%9,79	%9,43	%9,12	%56,27
Mevduat (Aylık Net)	%2,39	%8,97	%8,26	%8,05	%7,57	%46,80

* 31.03.2013 - 31.03.2018 dönemi getirisidir.

Kamu Standart Fon (Risk: Orta)

Hangi Katılımcılara Uygun

Kamu borçlanma araçlarından faiz geliri elde etmek suretiyle reel bazda tatminkâr getiri sağlamayı hedefleyen katılımcılara hitap eder.

Fon Kodu	Fon Toplam Gider Kesintisi (Yıllık)	Fon İşletim Gider Kesintisi (Yıllık)	Fon Büyüklüğü ve Katılımcı Sayısı	Portföy Dağılımı
MHK	%1,91	%1,86	Fon Büyüklüğü 532.500.844 TL Katılımcı Sayısı 158.643	

Portföy Dağılımı Grafiği

Karşılaştırmalı Getiriler Grafiği

	2018 1. Çeyrek	2017	2016	2015	2014	Son 5 Yıl*
Kamu Standart Fon	%0,89	%7,52	%7,49	%2,43	%9,57	%31,66
Fon Standart Sapma	0,82	0,99	1,45	1,32	0,83	1,17
Benchmark	%0,87	%8,12	%9,47	%6,00	%12,13	%43,41
Benchmark Standart Sapma	1,00	1,18	1,53	1,04	0,98	1,27
BİST KYD-DİBS 547	%2,41	%7,31	%10,68	%5,64	%12,27	%45,24
KYD-Tüm Bono Endeksi	%0,65	%7,84	%9,43	%0,98	%16,85	%37,99

* 31.03.2013 - 31.03.2018 dönemi getirisidir.

Fonlarımız



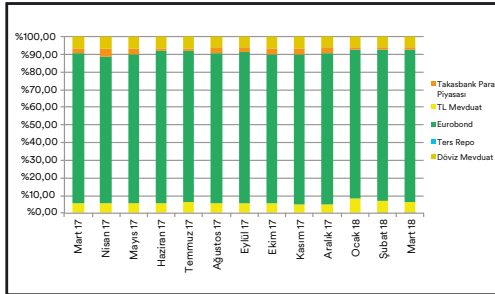
Döviz Fonu (Risk: Orta)

Hangi Katılımcılara Uygun

Ağırlıklı olarak tüm vadelerdeki eurobond'lara yatırım yaparken ortalama portföy vadesini 3-4 yıl civarında tutmak suretiyle döviz sepetinin hareketine paralel getiri sağlamak isteyen katılımcılara uygundur. Hem USD hem de EURO bazında yatırım yaparak parite riskini de dengeleyen bir fondur.

Fon Kodu	Fon Toplam Gider Kesintisi (Yıllık)	Fon İşletim Gider Kesintisi (Yıllık)	Fon Büyüklüğü ve Katılımcı Sayısı	Portföy Dağılımı
MHD	%1,91	%1,86	Fon Büyüklüğü 96.751.351 TL Katılımcı Sayısı 11.603	

Portföy Dağılımı Grafiği



Karşılaştırmalı Getiriler Grafiği

	2018 1. Çeyrek	2017	2016	2015	2014	Son 5 Yıl*
Döviz Fonu	%4,53	%17,26	%15,57	%18,85	%13,77	%114,68
Fon Standart Sapma	1,87	3,00	2,44	1,80	1,91	2,27
Benchmark	%3,68	%21,24	%16,85	%17,45	%15,90	%128,37
Benchmark Standart Sapma	1,92	2,85	1,26	1,68	1,67	1,89
Euro	%7,79	%21,72	%16,52	%12,62	%-3,65	%109,91
Amerikan Doları	%4,69	%7,18	%20,60	%25,40	%9,22	%118,32

* 31.03.2013 - 31.03.2018 dönemi getirisidir.

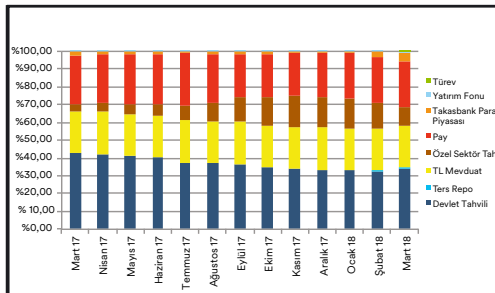
Dengeli Değişken Grup Fon (Risk: Orta)

Hangi Katılımcılara Uygun

Yatırım tercihini belirlemek yerine birikimlerin yatırıma ne şekilde yönlendirileceği konusunda kararı portföy yöneticisine bırakan ve piyasa koşullarına göre portföy yöneticisinin en uygun portföy dağılımını gerçekleştireceğini düşünen katılımcılara uygundur.

Fon Kodu	Fon Toplam Gider Kesintisi (Yıllık)	Fon İşletim Gider Kesintisi (Yıllık)	Fon Büyüklüğü ve Katılımcı Sayısı	Portföy Dağılımı
MHY	%1,28	%1,00	Fon Büyüklüğü 109.270.009 TL Katılımcı Sayısı 16.078	

Portföy Dağılımı Grafiği



Karşılaştırmalı Getiriler Grafiği

	2018 1. Çeyrek	2017	2016	2015	2014	Son 5 Yıl*
Dengeli Değişken Grup Fon	%2,05	%21,79	%9,59	%1,19	%12,99	%54,94
Fon Standart Sapma	0,84	1,49	1,48	1,24	0,89	1,49
Benchmark	%1,73	%19,12	%10,71	%1,97	%15,42	%54,40
Benchmark Standart Sapma	1,23	1,63	1,33	1,29	1,74	1,72
BİST KYD Hisse Senedi Fon Endeksi**	%2,53	%41,34	%15,46	%-6,60	%20,00	%107,14
BİST KYD-DİBS 547	%2,41	%7,31	%9,43	%5,64	%12,27	%45,24

* 31.03.2013 - 31.03.2018 dönemi getirisidir.

** 01.01.2016-28.01.2016 dönemi için BİST KYD A Tipi Fon Endeksi, 28.01.2016-30.09.2016 döneminde ise BİST KYD Hisse Senedi Fon Endeksi'nin toplam getirisi olarak hesaplanmıştır.

Fonlarımız



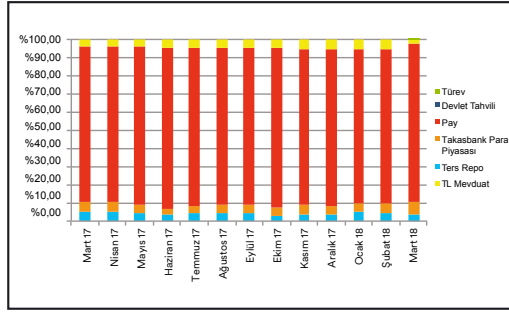
Hisse Fonu (Risk: Yüksek)

Hangi Katılımcılara Uygun

Katkı paylarının bir kısmını veya tamamını hisse senetlerine yatırarak sermaye kazancı ve temettü geliri elde etmek isteyen katılımcılara hitap eder. Uzun vadede yüksek getiri sağlamak için ara dönemlerde tasarruflarının değer kaybetme ihtimalini göze alabilen katılımcılar için uygundur. Bir başka deyişle agresif yatırım karakteri olan, hisse senetlerine ilgi duyan katılımcılar için emeklilik fon alternatifidir.

Fon Kodu	Fon Toplam Gider Kesintisi (Yıllık)	Fon İşletim Gider Kesintisi (Yıllık)	Fon Büyüklüğü ve Katılımcı Sayısı	Portföy Dağılımı
MHH	%2,28	%2,21	Fon Büyüklüğü 78.403.017 TL Katılımcı Sayısı 22.773	

Portföy Dağılımı Grafiği



Karşılaştırmalı Getiriler Grafiği

	2018 1. Çeyrek	2017	2016	2015	2014	Son 5 Yıl*
Hisse Fonu	%1,43	%43,43	%9,52	%-15,11	%24,67	%35,71
Fon Standart Sapma	1,96	4,49	4,21	3,82	5,41	5,17
Benchmark	%0,02	%43,73	%9,18	%-13,79	%24,98	%37,57
Benchmark Standart Sapma	2,60	4,70	4,28	3,63	5,33	5,14
BİST-100	%-0,35	%47,60	%8,94	%-16,33	%26,43	%33,80
BİST KYD Hisse Senedi Fon Endeksi**	%2,53	%41,34	%15,46	%-6,60	%20,00	%107,14

* 31.03.2013 - 31.03.2018 dönemi getirisidir.

** 01.01.2016-28.01.2016 dönemi için BİST KYD A Tipi Fon Endeksi, 28.01.2016-30.09.2016 döneminde ise BİST KYD Hisse Senedi Fon Endeksi'nin toplam getirisi olarak hesaplanmıştır.

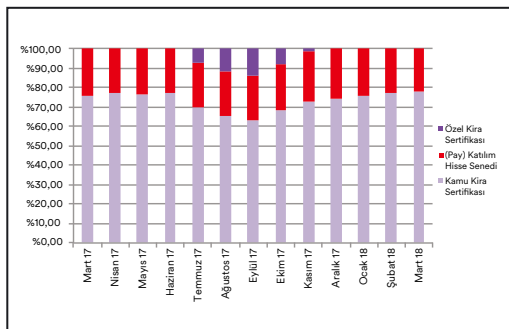
Katılım Standart Fon (Risk: Orta)

Hangi Katılımcılara Uygun

Ağırlıklı olarak kira sertifikalarına ilgi duyan, çok fazla riske girmeksizin yüksek getiri beklentisi olan seçilmiş hisse senetlerinden de kazanç elde etmek isteyen ve hiçbir şekilde faiz geliri elde etmek istemeyen katılımcılar için uygun bir fondur. Katılımcılar uzun vadede tatminkâr bir gelir elde etmeyi hedeflemekle birlikte piyasa fiyat hareketleri doğrultusunda belli dönemlerde negatif getirilerinin de oluşabileceğini dikkate almalıdırlar.

Fon Kodu	Fon Toplam Gider Kesintisi (Yıllık)	Fon İşletim Gider Kesintisi (Yıllık)	Fon Büyüklüğü ve Katılımcı Sayısı	Portföy Dağılımı
MHS	%1,91	%1,86	Fon Büyüklüğü 232.483.933 TL Katılımcı Sayısı 156.127	

Portföy Dağılımı Grafiği



Karşılaştırmalı Getiriler Grafiği

	2018 1. Çeyrek	2017	2016	2015	Halka Arz 31.03.2018**
Katılım Standart Fon	%1,58	%14,97	%5,73	%3,93	%41,73
Fon Standart Sapma	0,99	1,50	1,20	0,82	1,15
Benchmark	%2,91	%13,72	%8,91	%5,12	%50,10
Benchmark Standart Sapma	0,53	1,02	1,01	0,81	0,93
Katılım Pay (Hisse) Endeksi	%2,87	%37,36	%9,27	%-8,50	%70,32
BİST KYD Kar Payı TL Endeksi	%2,28	%8,43	%7,72	%7,12	%37,25
BİST KYD-Kamu Kira Sertifika Endeksi	%2,82	%7,85	%8,48	%8,54	%44,04

** Fonun halka arz tarihi 13.01.2014 tarihidir.

Fonlarımız



Katkı Fon (Risk: Orta)

Hangi Katılımcılara Uygun

Sadece devlet katkılarının değerlendirildiği bu fon, devlet katkılarını yüksek riskten uzak tutmaya çalışırken yüksek getiri beklentisi olan yatırım araçlarının getirilerinden de belli ölçüde faydalanmaya çalışan bir yönetim yaklaşımıyla tüm katılımcılar için uygun bir fondur.

Fon Kodu	Fon Toplam Gider Kesintisi (Yıllık)	Fon İşletim Gider Kesintisi (Yıllık)	Fon Büyüklüğü ve Katılımcı Sayısı	Portföy Dağılımı
MHT	%0,37	%0,35	Fon Büyüklüğü 3.852.196 TL Katılımcı Sayısı 799	

Portföy Dağılımı Grafiği

Karşılaştırmalı Getiriler Grafiği

	2018 1. Çeyrek	2017	2016	2015	2014	Son 5 Yıl*
Katkı Fon	%1,21	%9,53	%8,86	%2,76	%11,14	%35,88
Fon Standart Sapma	0,84	1,13	1,52	1,60	0,90	1,33
Benchmark	%-0,47	%10,04	%9,57	%7,02	%11,30	%44,31
Benchmark Standart Sapma	1,39	1,21	1,54	0,69	0,80	1,17
BİST KYD-DİBS 547	%2,41	%7,31	%10,68	%5,64	%12,27	%42,27
BİST KYD-Tüm Bono Endeksi	%0,65	%7,84	%9,43	%0,98	%16,85	%34,35

**Fonun halka arz tarihi 02.05.2013 tarihidir.

Katılım Katkı Fon (Risk: Orta)

Hangi Katılımcılara Uygun

Sadece devlet katkılarının değerlendirildiği bu fon, devlet katkılarını yüksek riskten uzak tutmaya çalışırken yüksek getiri beklentisi olan yatırım araçlarının getirilerinden de belli ölçüde faydalanmaya çalışan bir yönetim yaklaşımıyla hiçbir şekilde faiz geliri elde etmek istemeyen katılımcılar için uygun bir fondur.

Fon Kodu	Fon Toplam Gider Kesintisi (Yıllık)	Fon İşletim Gider Kesintisi (Yıllık)	Fon Büyüklüğü ve Katılımcı Sayısı	Portföy Dağılımı
MHA	%0,37	%0,35	Fon Büyüklüğü 830.045 TL Katılımcı Sayısı 777	

Portföy Dağılımı Grafiği

Karşılaştırmalı Getiriler Grafiği

	2018 1. Çeyrek	2017	2016	2015	Halka Arz 31.03.2018**
Katılım Katkı Fon	%2,38	%7,75	%6,69	%5,63	%35,66
Fon Standart Sapma	0,34	0,59	0,56	0,41	0,52
Benchmark	%2,81	%10,96	%8,66	%8,03	%46,31
Benchmark Standart Sapma	0,62	0,62	0,38	0,27	0,46
Katılım Pay (Hisse) Endeksi	%2,87	%37,36	%9,27	%-8,50	%80,79
BİST KYD Kar Payı TL Endeksi	%2,28	%8,43	%7,72	%7,12	%36,88
BİST KYD-Kamu Kira Sertifikası Endeksi	%2,82	%7,85	%8,48	%8,54	%43,42

**Fonun halka arz tarihi 28.02.2014 tarihidir.

Fonlarımız



Tahvil Bono Grup Fonu (Risk: Yüksek)

Hangi Katılımcılara Uygun

Kamu borçlanma araçlarından faiz geliri elde etmek suretiyle reel bazda tatminkâr getiri sağlamayı hedefleyen katılımcılara hitap eder.

Fon Kodu	Fon Toplam Gider Kesintisi (Yıllık)	Fon İşletim Gider Kesintisi (Yıllık)	Fon Büyüklüğü ve Katılımcı Sayısı	Portföy Dağılımı
MHG	%1,28	%1,00	Fon Büyüklüğü 91.634.307 TL Katılımcı Sayısı 15.863	

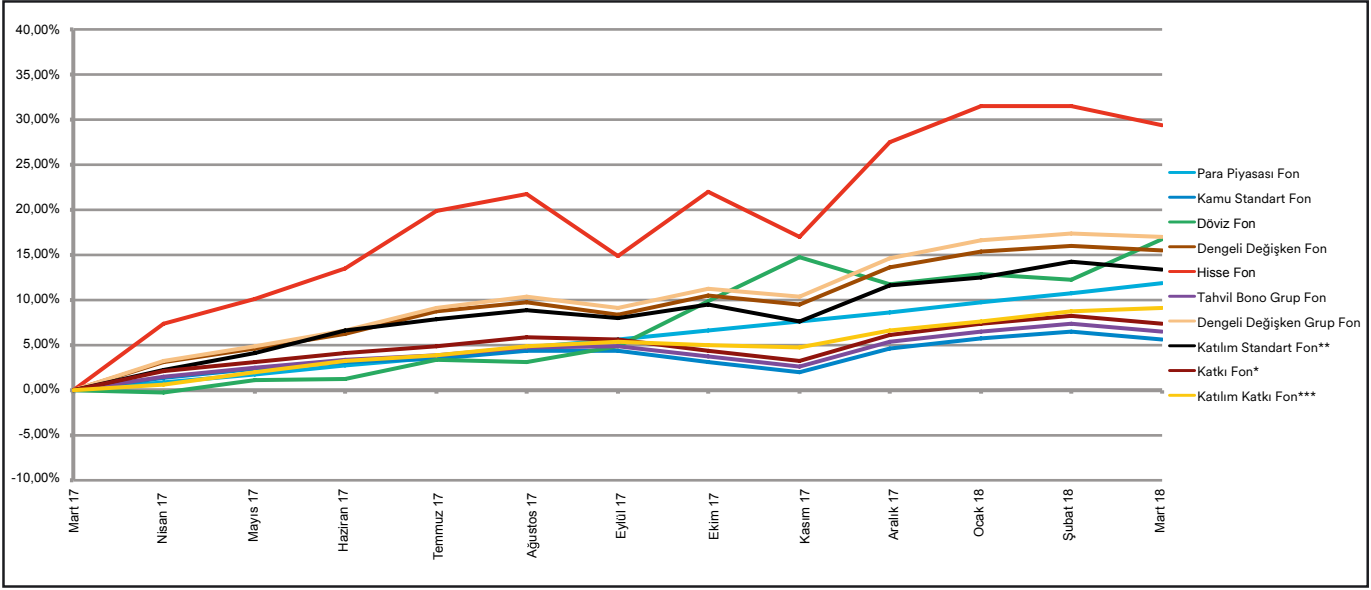
Portföy Dağılımı Grafiği

Karşılaştırmalı Getiriler Grafiği

	2018 1. Çeyrek	2017	2016	2015	2014	Son 5 Yıl*
Tahvil Bono Grup Fon	%1,21	%8,37	%8,56	%3,62	%10,45	%37,83
Fon Standart Sapma	0,84	0,99	1,38	1,31	0,82	1,15
BENCHMARK	%-0,47	%8,39	%9,45	%6,31	%11,94	%44,21
Benchmark Standart Sapma	1,39	1,12	1,45	0,96	0,91	1,21
BİST KYD-DİBS 547	%2,41	%7,31	%10,68	%5,64	%12,27	%45,24
BİST KYD-Tüm Bono Endeksi	%0,65	%7,84	%9,43	%0,98	%16,85	%37,99

* 31.03.2013 - 31.03.2018 dönemi getirisidir.

Fonlarımızın Son 1 Yılda Performansı



	Halka arz tarihi	2018	2017	2016	2015	2014	Halka arz 31.12.2017
Para Piyasası Fon	18.11.2009	%3,01	%11,15	%8,72	%9,37	%8,56	%84,94
Kamu Standart Fon	18.11.2009	%0,89	%7,52	%7,49	%2,43	%9,57	%58,60
Döviz Fon	18.11.2009	%4,53	%17,26	%1,57	%18,85	%13,77	%166,03
Dengeli Değişken Fon	18.11.2009	%1,69	%20,28	%8,29	%-0,01	%11,87	%103,44
Hisse Fon	18.11.2009	%1,43	%43,43	%9,52	%-15,11	%24,67	%134,67
Tahvil Bono Grup Fon	18.11.2009	%1,12	%8,37	%8,56	%3,62	%10,45	%74,74
Dengeli Değişken Grup Fon	18.11.2009	%2,05	%21,79	%9,59	%1,19	%12,99	%128,17
Katkı Fon*	02.05.2013	%1,21	%9,53	%8,86	%2,76	%11,14	%35,88
Katılım Standart Fon**	13.01.2014	%1,58	%14,97	%5,73	%3,93	-	%41,73
Katılım Katkı Fon***	28.02.2014	%2,38	%7,75	%6,69	%5,63	-	%35,66

* Fon 02.05.2013 tarihinde halka arz edilmiştir.

** Fon 13.01.2014 tarihinde halka arz edilmiştir.

*** Fon 28.02.2014 tarihinde halka arz edilmiştir.

Bu rapor MetLife ve Hayat A.Ş. tarafından müşterilerini bilgilendirmek amacıyla hazırlanmıştır. MetLife'in bünyesindeki bütün fonlar belirtilmiş olup satış kanalı ve plan ayırımı gözetilmemiştir. Emeklilik yatırım fonlarının geçmiş getirileri gelecek dönem performansı için gösterge sayılmaz. Bu rapordaki bilgiler, güvenilirliğine inanılan kaynaklardan derlenmiştir. Burada yer alan bilgiler ışığında yapılan ve yapılacak olan ileriye dönük yatırımların sonuçlarından şirketimiz hiçbir şekilde sorumlu tutulamaz. Bu raporda yer alan bilgilerin bir kısmı ya da tamamı izin alınmak suretiyle kullanılabilir. Burada yer alan yatırım bilgi, yorum ve tavsiyeleri yatırım danışmanlığı kapsamında değildir. Yatırım danışmanlığı hizmeti; aracı kurumlar, portföy yönetim şirketleri, mevduat kabul etmeyen bankalarla müşteri arasında imzalanacak yatırım danışmanlığı sözleşmesi çerçevesinde sunulmaktadır. Burada yer alan yorum ve tavsiyeler, yorum ve tavsiyede bulunanların kişisel görüşlerine dayanmaktadır. Bu görüşler mali durumunuzla risk ve getiri tercihlerinize uygun olmayabilir. Bu nedenle sadece burada yer alan bilgilere dayanarak yatırım kararı verilmesi beklentilerinize uygun sonuçlar doğurmayabilir.

Emeklilik yatırım fonlarının geçmiş dönem performansı, gelecek dönem için bir garanti unsuru olarak algılanmamalıdır.

Bireysel Emeklilik Sistemi ile İlgili Bunları Biliyor musunuz?

%25

Devlet Katkısı

Bireysel emeklilik hesabınıza yapacağınız her katkı payının %25'i oranındaki tutar, devlet tarafından emeklilik hesabınıza ödenir.

Maksimum Devlet Katkısı

Bir takvim yılında hak kazanabileceğiniz maksimum devlet katkısı tutarı, yıllık toplam brüt asgari ücretin %25'i kadardır. Bu fırsattan maksimum seviyede faydalanabilmek için katkı payı tutarınızı aylık brüt asgari ücret olarak belirleyebilir veya düzenli olarak katkı payı tutarınızı artırabilirsiniz.

18

Katılım Şartları

Sisteme katılmak için 18 yaşından büyük; devlet katkısından faydalanabilmek için T.C. vatandaşı veya mavi kart sahibi olmanız gerekir.

**56 YAŞ
10 YIL**

Hakediş

Bireysel emeklilik sisteminde en az 10 yıl kalıp 56 yaşınızı doldurduğunuzda devlet katkısının tamamını almaya hak kazanarak emekli olabilirsiniz.

Devlet Katkısı Hakediş Süresi

Sistemde Kalış Süresi	10 yıldan fazla, 56 yaşından sonra	10 yıldan fazla, 56 yaşından önce	6-10 yıl	3-6 yıl	0-3 yıl
Hakediş Oranı	%100	%60	%35	%15	%0

5+

Yılı aşan sözleşmelerde %0 kesinti avantajı

Bireysel emeklilik planları kapsamında yönetim gider kesintisi ve giriş aidatı kesintilerinin toplam tutarı sözleşmenin ilk 5 yılında, her yıl için aylık brüt asgari ücretin %8,5'ine karşılık gelen tutarı aşmayacaktır. Sözleşmenin 6. yılından itibaren giriş aidatı ve yönetim gideri kesintisi adı altında hiçbir kesinti yapılmayacaktır.

E-şube




MetLife E-şube üzerinden birikimlerinizi takip edebilir, katkı payı tutarınızı ve kişisel bilgilerinizi değiştirebilir, tüm işlemlerinizi anında gerçekleştirebilirsiniz.



MetLife

Emeklilik ve Hayat

MetLife Emeklilik ve Hayat A.Ş.
Kavacık Ticaret Merkezi
Rüzgârlıbahçe Mahallesi Kavak Sokak
B Blok No.: 18 Kavacık - Beykoz 34805 İstanbul
Sicil No.: 388669
Mersis No.: 0854006902900014

0850 222 0 638 (MET)
Faks: (0216) 538 94 94
metlife.com.tr  /  / 

MetLife, Inc (NYSE: MET), kendisine bağlı ortaklıkları ve iştirakleri ("MetLife") aracılığıyla, bireysel ve kurumsal müşterilerinin değişen dünyalarına yön vermelerine yardım etmek üzere sigorta, yıllık gelir sigortaları, çalışan yan hakları ve varlık yönetimi alanlarında hizmet veren, dünyanın önde gelen finansal hizmet şirketlerinden biridir. 1868 yılında kurulmuş olan ve 40'tan fazla ülkede faaliyet gösteren MetLife; Amerika Birleşik Devletleri, Japonya, Latin Amerika, Asya, Avrupa ve Ortadoğu'da pazar lideri konumundadır. Daha fazla bilgi için www.metlife.com adresini ziyaret ediniz.