

MetLife

Aylık Fon Bülteni

Aralık 2019



Yakın Dönem Beklentilerimiz - 1

Aralık'ın ilk haftası NATO Zirvesi, OPEC toplantısıyla açılmıştır. Trump NATO'nun 70. Yıl Zirvesi için İngiltere'yi ziyareti etmiş ve ECB Başkanı Christine Lagarde'ın yeni görevindeki ilk konuşması takip edildi. Makroekonomik veriler Çin'de beklenenden iyi gelince, küresel ekonomide genel bir iyimserlik rüzgârı esmeye başladı. Dışarıda iyimser tabloya içerde de destek vardı. Piyasalarda yukarı yöne potansiyel çok kalmamış olsa da, Aralık ayı ve 2019 yılı pozitif kapatabilmeyi başarmıştır.

Küresel Gelişmeler:

ABD'de kasım ayına ilişkin tarım dışı istihdam değişimi verisi ve Almanya'da yılın dördüncü çeyreğine ilişkin ipucu veren ekim ayına ilişkin sanayi üretimi makroekonomik gelişmeleri olmuştur. Rusya öncülüğünde OPEC+ bugün toplanarak arz kısıntısı hakkında karara varmaya çalışmaktadır. Buna karşın ABD'de hampetrol stokları zirve düzeylerinde seyretmektedir.

ABD'de hisse senetlerinin olumlu seyrini destekleyen Trump'ın birinci faz ticaret anlaşması yönündeki adımları olmuştur. Müzakereciler birinci faz anlaşmanın şartlarına ulaştıklarının etkiyle alıcılı bir tablo ortaya koydu. Küresel ekonomi üzerindeki kara bulutlar hafifleyince piyasalara da Noel rallisi erken gelmiş oldu. Asya ve Avrupa borsaları da risk iştahlarını korumuşlardır. İngiltere'de Johnson liderliğindeki Muhafazakar Parti, tek başına iktidara gelince, Brexit anlaşmasını herhangi bir partinin desteğine gerek kalmadan Avam Kamarasında geçirebilecek. Büyük olasılıkla da İngiltere, 31 Ocak 2020'de AB'den ayrılmış olacak. Brexit'in netlik kazanmasıyla birlikte sterlin de 1,35 seviyesini aşmıştır. ECB Başkanı Lagarde, görevi alır almaz bölgede ekonomik istikrara yönelik sinyaller vermiştir.

Merkez bankalarının destekleyici para politikalarının devam etmiştir. Küresel ekonomide kısmi toparlanma yaşanmış ve beklentilerde de olumlu hava korunmuştur. ABD ve Çin ticaret anlaşmasının teknik ve yasal incelemelerden sonar ocak ayı başında imzalanması beklenmektedir. Petrol fiyatları, ticaret anlaşmasından beslenerek 3 ayın en yüksekinde tırmanmıştır. Sterlin ise iki yıldan bu yana en kötü düzeylerini yaşamıştır. Bu arada İngiltere Merkez Bankası (BoE), bekle ve gör modu sergileyerek Brexit müzakerelerinin bir sonraki aşamasına odaklanacağını sinyali vermiştir. Küresel ekonomi yavaşlarsa ve Brexit ile ilgili belirsizlikler ortaya çıkarsa indirim olabilecek, büyümede bir ışık alınırsa da ılımlı bir faiz artırımını gelebilecektir.

Aralık ayında altın ons başına USD 1.500 seviyesinin üzerine yerleşmiştir.

Brent petrolün varil fiyatı da USD 68 seviyesinin üzerinde ve geri çekişmeye direnmektedir. Çin sanayi karları ekim ayındaki %9,9'luk düşüş sonrası kasım ayında %5,4 yükselmiştir. Böylece ilk 11 aydaki sanayi sektörü karları ekim ayındaki %2,9 düşüşten %2,1 düşüşe iyileşmiştir. Çin hükümeti ekonomiyi desteklemeyi sürdürmek zorunda görünmektedir. Öte yandan, ABD ile ticaret gerginliğinin yatışması verilere olumlu yansımış gözükmektedir. Yatırımcılar 2020 da bunun kalıcılığını da sorgulayacaklardır.

Yakın Dönem Beklentilerimiz - 2

Ulusal Gelişmeler:

TL'deki istikrarlı görünüm ve ılımlı gıda fiyatlarının desteği, yeni ekonomi programının (YEP'in) tahminlerindeki %12 seviyesinin biraz altında %11.84 şeklinde 2019 yılını tamamlamıştır. Enflasyonun 2020'nin ilk aylarından itibaren olumlu baz etkisi kaybolarak, 2020 yılını da benzer düzeylerde sonlandırma olasılığını artmış oldu. 2019 yılının görece düşük seyrini destekleyen makroekonomik amil, Ağustos-Kasım dönemindeki son 4 aylık maliyet enflasyonunun, talep enflasyonundan daha zayıf seyretmiş olmasıdır. TL'deki istikrarlı görünüm ve ÜFE'si negatif seyreden Çin'in, ülkelere deflasyon (fiyatlar ve ücretler seviyesindeki genel düşüş) ihracatı yavaş yavaş kaybolmaya başlamıştır. Bu nedenle küresel çapta düşük kalan enflasyon, ÜFE'nin aşağı yönlü eğilimindeki en belirleyici faktör niteliğindedir. Yeni konjonktürel koşullar, hampetrol ve altındaki yüksek volatilité ile maliyetler açısından firmaları 2019'a göre sıkıştırarak enflasyon beklentilerini olumsuz yönde şekillendirmiştir. Aralık ayını ABD'nin stoklarının hampetrol düzeyi açısından yeterince doygun olduğu bir ay geride bırakılmıştır. TÜFE bazlı Reel Efektif Döviz kurumuzsa; gelişmekte olan ülkelerde 62.2, gelişmişlerde 86.5 ve ortalamada 76.1'lik Aylık değer kaybına uğramıştır.

Mevsimsel etkilerden arındırılmış reel kesimin güvenini olumlu yönde değiştirebilecek gelişmeler yurtiçi kaynaklı gelişmeler yaşanmıştır. Bunlar; Asgari ücretin 2020 yılı için brüt 2 bin 943 TL, net 2 bin 324 TL olarak belirlenmiş olması, yerli otomobilin tanıtımı olarak sıralanmaktadır. Reel kesim güven endeksi, aralık ayında 108,7 ile son 22 ayın en yüksek seviyesine, kapasite kullanım oranı ise %76,9 ile son 17 ayın en yüksekinde gerçekleşti.

Aralık ayı boyunca işlem hacmi görece düşük seyretmiştir. Piyasalar daha çok kuru izlemeyi tercih etmişlerdir. Dolar /TL'de USD/TL 5,94 seviyesinin altı kalıcılığını korumuş ve endekste alım yönlü iştah oluşması sağlanmıştır. TCMB 2020 yılına ilişkin öngörülerinde, dezenflasyon patikasına dair risklerin dengeli olduğunu ifade edilmektedir. İşlenmiş gıda fiyatlarındaki artışın, çiğ süt alım fiyatlarındaki gelişmelerle süt ürünleri öncülüğünde sürmesi de beklenmektedir. Gelecek 12 aya ilişkin enflasyon beklentilerindeki düşüş eğilimini sürdürmektedir. TL'deki istikrarlı seyir ve arz yönlü faktörler gibi enflasyonu etkileyen unsurlarla enflasyon lehine politika faizi %14 seviyesinden %12 seviyesine de çekilmiş oldu. Bu arada swap piyasasında 200 baz puanlık bir faiz indirim halihazırda fiyatlanmıştı. Para politikası hedeflenen dezenflasyon patikasıyla uyumlu sürmüştür. Enflasyon ve diğer makroekonomik göstergelerdeki iyileşmeler, ülke risk primindeki düşüşü desteklemiş böylece maliyet unsurlarının ılımlı seyri sağlanmıştır. Aralık ayının bir diğer önemli değişimi de CDS lerin 300 lü seviyelerin altına sarkmış olmasıdır. Moody's, son olarak bu yıl haziran ayında Türkiye'nin kredi notunu Ba3'ten B1'e düşürmüş ve not görünümünü de negatifte tutmuştu. Moody's Türkiye'nin kredi notuna yönelik değerlendirmesinde değişikliğe gitmemiştir. Üç büyük kredi derecelendirme kuruluşu arasında yer alan Fitch Ratings, 2 Kasım'da Türkiye'nin "BB-" seviyesindeki kredi notunu teyit ederek, "negatif" olan görünümünü "durağan"a revize etmişti. Türkiye ekonomisinde toparlanma 2019 yılını daralarak değil, %0,2 ile büyüyerek tamamlama olasılığını da kuvvetlendirmiştir.

Yakın Dönem Beklentilerimiz - 3

Bankacılık Düzenleme ve Denetleme Kurumu (BDDK) aralık ayında bankaların sorunlu şirketlerdeki kredilerini nasıl sınıflandırabileceği konusundaki kuralarını gevşetti. Bankaların portföylerine daha fazla performans dışı krediler eklenmesinin önlenmesine yardımcı olacak bir adım atılması hedeflenmektedir. Yurtiçi fiyatlamalar görece sakin seyrederken, CDS düşük düzeyini koruyabilmiştir. BIST100 yılı değer kazanarak devam etmiştir. Zaman zaman kar satışları görülmüş olsa da, yılsonu azalan jeopolitik riskler ve büyüme hikayemizle pozitif yönlü etkilemiştir.

Pay (Hisse Senetleri) Piyasası: BIST 100 Endeksi Aralık ayında en yüksek 115,312 yi, en düşük de 106,701 seviyesini görerek 8,611 ile %8.07'lik bir dilim içinde hareketi tercih etmiştir. Aralık Noel haftası olması itibarı ile yurtdışı baskısının en az hissedildiği bir ay olmuştur. Bu nedenle de ulusal borsamız, ay boyunca daha çok kendi seyrini kendi ortaya koymuştur. Gelişmekte olan ülkeler genelinde Aralık ayının genel havası sakindi. BIST 100 Aralık volatilitesi Kasım seviyelerini çok sert hareketlerle takip etmezken, 2018 volatilitesi konu olduğunda %50 daha fazla oynaklıkla karşı karşıya olduğu görülmektedir. TCMB'nin faiz indirim süreci, hisse senetleri piyasaları için olumlu katkı sunmayı sürdürürken 2020 yılına ilişkin şirketlerin yeni beklentileriyle şekillenmektedir.

Tahvil Piyasası: TCMB Aralık ayı boyunca da piyasalarda aşağı beklentileri destekledi. Aralık ayında en yüksek faiz, %12.26 düzeyiyle geçen yılın Aralık ayının boyunca elde edilebilmiş böylece, en yüksek seviyeden %9.30 geri çekilmeyi ortaya koymuştur. 2019 Aralık faiz volatilitesi 2018 Aralık volatilitesine kıyasla %54 daha düşük bir seviyeyi işaret etmiştir. Ancak Aralık enflasyonundaki %0.74 gerçekleşmeyle, yıllık %11.84 enflasyonla sonlanan yıl aynı zamanda faizdeki daha fazla geri çekilebilme olasılığını da rafa kaldırmış oldu. Özellikle yılın ilk günlerinde artan ham petrol fiyatları ve buna bağlı yükselen USD/TL alternatif bir geri çekilme alanı bırakmamaktadır.

Döviz Piyasası: Geçen yıl (2018) Aralık ayında hem BIST 100 endeksi, hem de USD/TL kuru volatilitelerini sakin düzeylerde koruyabilmişti. Bu yıl (2019) Aralık ayı içinde kredi risk primi (CDS) seviyesinde adım adım geri çekilme yaşanmış olmasına rağmen, USD/TL kurunun volatilitesi önceki yılın aynı ayına göre artmaktadır. Bu yıl gerçekleştirilmiş olan Libya ile deniz ticaret anlaşması, CDS'deki bu düşüşü desteklemiştir. Şükran günü ile Noel arasındaki periyodun risk iştahı yönünden olumlu seyretmiş olması ile Suriye'deki stabil jeopolitik risk, dövizdeki aşırı hareketliliği frenlemiştir. Ay içinde en yüksek 5.96, en düşük 5.73 ile %4.01 lik bir sapmayı ifade etmektedir. Söz konusu sapmayla 1.47 düzeyinde bir volatiliteye erişilmiştir. Böylece 2018 Aralık ayındaki 0.90 volatilité düzeyine kıyasla %64 daha fazla oynaklığa maruz kalınmıştır.

Fonlarımız

Para Piyasası Fonu (Risk: Düşük)

Hangi **Katılımcılara uygun?**

Tasarruflarını korumak ve düzenli getiri elde etmek isteyen katılımcılar için uygundur. Riski yani oynaklığı (volatilite) en düşük fonumuzdur.

Fon Kodu	Fon Toplam Gider Kesintisi (Yıllık)	Fon İşletim Gider Kesintisi (Yıllık)	Fon Büyüklüğü ve Katılımcı Sayısı	Portföy Dağılımı
MHL	%1,09	%1,02	Fon Büyüklüğü 189.210.330 TL Katılımcı Sayısı 20.515	<ul style="list-style-type: none"> Ters Repo Devlet Tahvili Özel Sektör Tahvili

Standart Fon (Risk: Orta)

Hangi **Katılımcılara uygun?**

Kamu borçlanma araçlarından faiz geliri elde etmek suretiyle reel bazda tatminkar getiri sağlamayı hedefleyen katılımcılara hitap eder.

Fon Kodu	Fon Toplam Gider Kesintisi (Yıllık)	Fon İşletim Gider Kesintisi (Yıllık)	Fon Büyüklüğü ve Katılımcı Sayısı	Portföy Dağılımı
MHK	%1,91	%1,86	Fon Büyüklüğü 720.857.695 TL Katılımcı Sayısı 153.275	<ul style="list-style-type: none"> Devlet Tahvili Özel Sektör Tahvili Ters Repo Pay (Hisse Senedi)

Fonlarımız

Döviz Fon (Risk: Orta)

Hangi Katılımcılara uygun?

Ağırlıklı olarak tüm vadelerdeki eurobondlara yatırım yaparken ortalama portföy vadesini 3-4 yıl civarında tutmak suretiyle dövizin hareketine paralel getiri sağlamak isteyen katılımcılara uygundur. Hem USD hem de EURO bazında yatırım yaparak parite riskini de dengeleyen bir fondur.

Fon Kodu	Fon Toplam Gider Kesintisi (Yıllık)	Fon İşletim Gider Kesintisi (Yıllık)	Fon Büyüklüğü ve Katılımcı Sayısı	Portföy Dağılımı
MHD	%1,91	%1,86	Fon Büyüklüğü 253.612.807 TL Katılımcı Sayısı 16.330	 <ul style="list-style-type: none"> Eurobond Vadeli Mevduat Ters Repo

Dengeli Değişken Fon (Risk: Orta)

Hangi Katılımcılara uygun?

Yatırım tercihini belirlemek yerine birikimlerin yatırıma ne şekilde yönlendirileceği konusunda kararı portföy yöneticisine bırakan ve piyasa koşullarına göre portföy yöneticisinin en uygun portföy dağılımını gerçekleştireceğini düşünen katılımcılara uygundur.

Fon Kodu	Fon Toplam Gider Kesintisi (Yıllık)	Fon İşletim Gider Kesintisi (Yıllık)	Fon Büyüklüğü ve Katılımcı Sayısı	Portföy Dağılımı
MHE	%2,28	%2,21	Fon Büyüklüğü 360.025.733 TL Katılımcı Sayısı 63.285	 <ul style="list-style-type: none"> Devlet Tahvili Pay (Hisse Senedi) Özel Sektör Tahvili Ters Repo Diğer

Fonlarımız

Hisse Fon (Risk: Yüksek)

Hangi Katılımcılara uygun?

Katkı paylarının bir kısmını veya tamamını hisse senetlerine yatırarak sermaye kazancı ve temettü geliri elde etmek isteyen katılımcılara hitap eder. Uzun vadede yüksek getiri sağlamak için ara dönemlerde tasarruflarının değer kaybetme ihtimalini göze alabilen katılımcılar için uygundur. Bir başka deyişle agresif yatırım karakteri olan, hisse senetlerine ilgi duyan katılımcılar için emeklilik fon alternatifidir.

Fon Kodu	Fon Toplam Gider Kesintisi (Yıllık)	Fon İşletim Gider Kesintisi (Yıllık)	Fon Büyüklüğü ve Katılımcı Sayısı	Portföy Dağılımı
MHH	%2,28	%2,21	Fon Büyüklüğü 89.901.895 TL Katılımcı Sayısı 17.445	<ul style="list-style-type: none"> Pay (Hisse Senedi) Ters Repo Takasbank Para Piyasası Diğer

Katılım Standart Fon (Risk: Orta)

Hangi Katılımcılara uygun?

Yatırım tercihini belirlemek yerine birikimlerin yatırıma ne şekilde yönlendirileceği konusunda kararı portföy yöneticisine bırakan ve piyasa koşullarına göre portföy yöneticisinin en uygun portföy dağılımını gerçekleştireceğini düşünen katılımcılara uygun olan ve faiz getirisi elde etmeyen bir fondur. Ağırlıklı olarak kira sertifikalarıyla sürekli olarak belli kriterlere göre faizsiz amaca uygunluğu açısından test edilen yerli hisse senetlerine yatırım yapar.

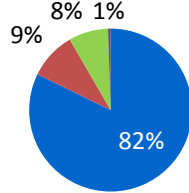
Fon Kodu	Fon Toplam Gider Kesintisi (Yıllık)	Fon İşletim Gider Kesintisi (Yıllık)	Fon Büyüklüğü ve Katılımcı Sayısı	Portföy Dağılımı
MHS	%1,91	%1,86	Fon Büyüklüğü 6.508.654 TL Katılımcı Sayısı 807	<ul style="list-style-type: none"> Kamu Kira Sertifikası Pay (Hisse Senedi) Özel Kira Sertifikası

Fonlarımız

Tahvil Bono Grup Fonu (Risk: Orta)

Hangi Katılımcılara uygun?

Kamu borçlanma araçlarından faiz geliri elde etmek suretiyle reel bazda tatminkar getiri sağlamayı hedefleyen katılımcılara hitap eder.

Fon Kodu	Fon Toplam Gider Kesintisi (Yıllık)	Fon İşletim Gider Kesintisi (Yıllık)	Fon Büyüklüğü ve Katılımcı Sayısı	Portföy Dağılımı
MHG	%1,28	%1,00	Fon Büyüklüğü 95.773.243 TL Katılımcı Sayısı 13.679	 <ul style="list-style-type: none"> Devlet Tahvili Özel Sektör Tahvili Ters Repo Takasbank Para Piyasası

Dengeli **Değişken** Grup Fonu (Risk: Orta)

Hangi Katılımcılara uygun?

Yatırım tercihini belirlemek yerine birikimlerin yatırıma ne şekilde yönlendirileceği konusunda kararı portföy yöneticisine bırakan ve piyasa koşullarına göre portföy yöneticisinin en uygun portföy dağılımını gerçekleştireceğini düşünen katılımcılara uygundur.

Fon Kodu	Fon Toplam Gider Kesintisi (Yıllık)	Fon İşletim Gider Kesintisi (Yıllık)	Fon Büyüklüğü ve Katılımcı Sayısı	Portföy Dağılımı
MHY	%1,28	%1,00	Fon Büyüklüğü 106.813.407 TL Katılımcı Sayısı 13.954	 <ul style="list-style-type: none"> Devlet Tahvili Pay (Hisse Senedi) Özel Sektör Tahvili Ters Repo Diğer

MetLife Fonları Performansı

MetLife Emeklilik Yatırım Fonları	Fon Kuruluş Tarihi	Fon Kuruluşundan İtibaren Getiri	Son 1 Ay Getiri	Son 1 Yıl Getiri
Para Piyasası Fonu	18.11.2009	155,65%	0,92%	20,72%
Standart Fon	18.11.2009	112,04%	2,28%	28,26%
Döviz Fon	18.11.2009	304,37%	4,72%	19,25%
Dengeli Değişken Fon	18.11.2009	155,57%	2,48%	23,71%
Hisse Senedi Fonu	18.11.2009	170,04%	5,67%	32,43%
Grup Tahvil Bono Fonu	18.11.2009	134,50%	1,53%	27,34%
Grup Esnek Fonu	18.11.2009	191,43%	2,61%	24,72%
Katkı Fonu	02.05.2013	87,30%	2,70%	35,09%
Katılım Standart Fonu	13.01.2014	79,59%	2,58%	25,67%
Katılım Katkı Fonu	28.02.2014	82,29%	2,41%	28,02%

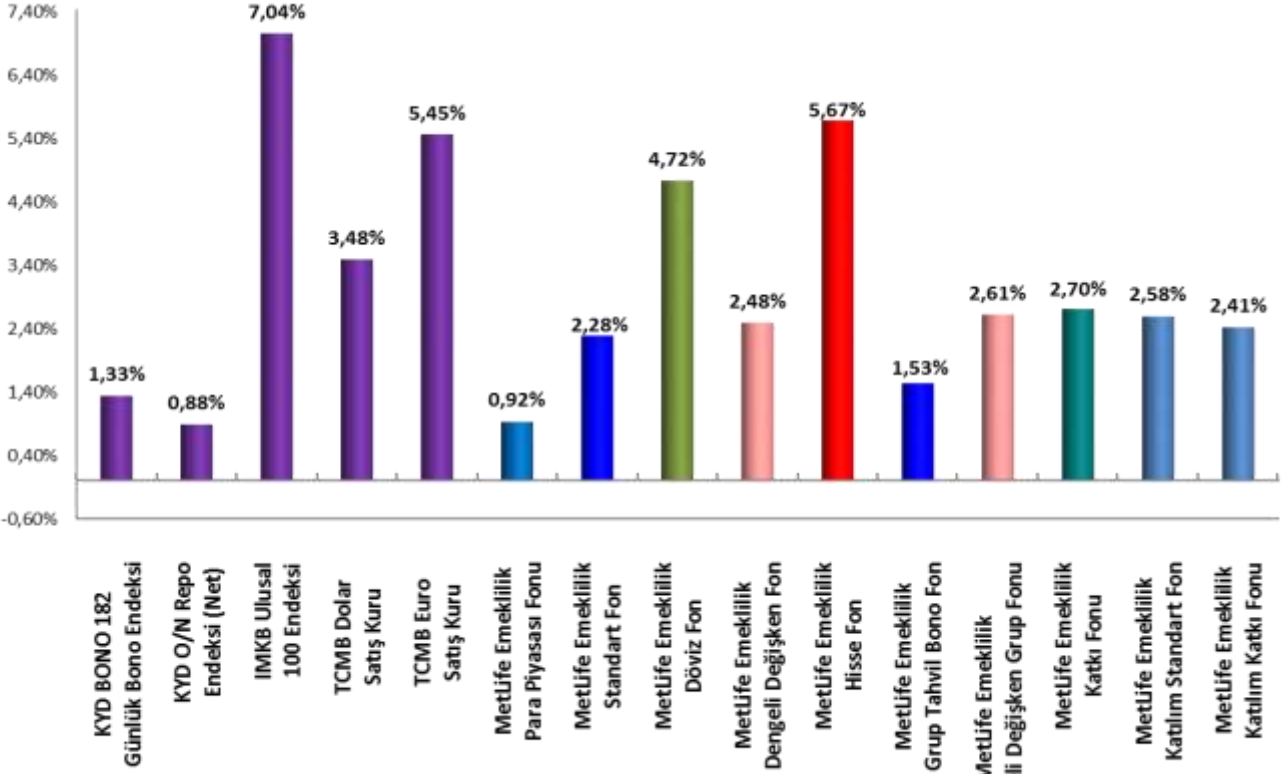
Fonlarımızın strateji, içerik ve performansları ile ilgili her türlü detaylı bilgiyi metlife.com.tr internet sitemizde “Emeklilik Yatırım Fonları” sayfasından güncel olarak takip edebilirsiniz.

Bu belge MetLife Emeklilik ve Hayat A.Ş. tarafından sadece bilgi amaçlı yayınlanmış olup, içeriğinin hiçbir bölümü alım-satım yönünde yatırım tavsiyesi olarak değerlendirilemez. Yatırım danışmanlığı hizmeti, yetkili kuruluşlar tarafından kişilerin risk ve getiri tercihleri dikkate alınarak kişiye özel sunulmaktadır. Burada yer alan yorum ve tavsiyeler ise genel niteliktedir. Burada yer alan görüşler, yatırımcının mali durumuna veya risk ve getiri tercihlerine uygun olmayabilir. Bu nedenle, sadece burada yer alan bilgilere dayanılarak yatırım kararı verilmesi beklentilere uygun sonuçlar doğurmayabilir.

Karşılaştırmalı Alternatif Yatırım Araçları

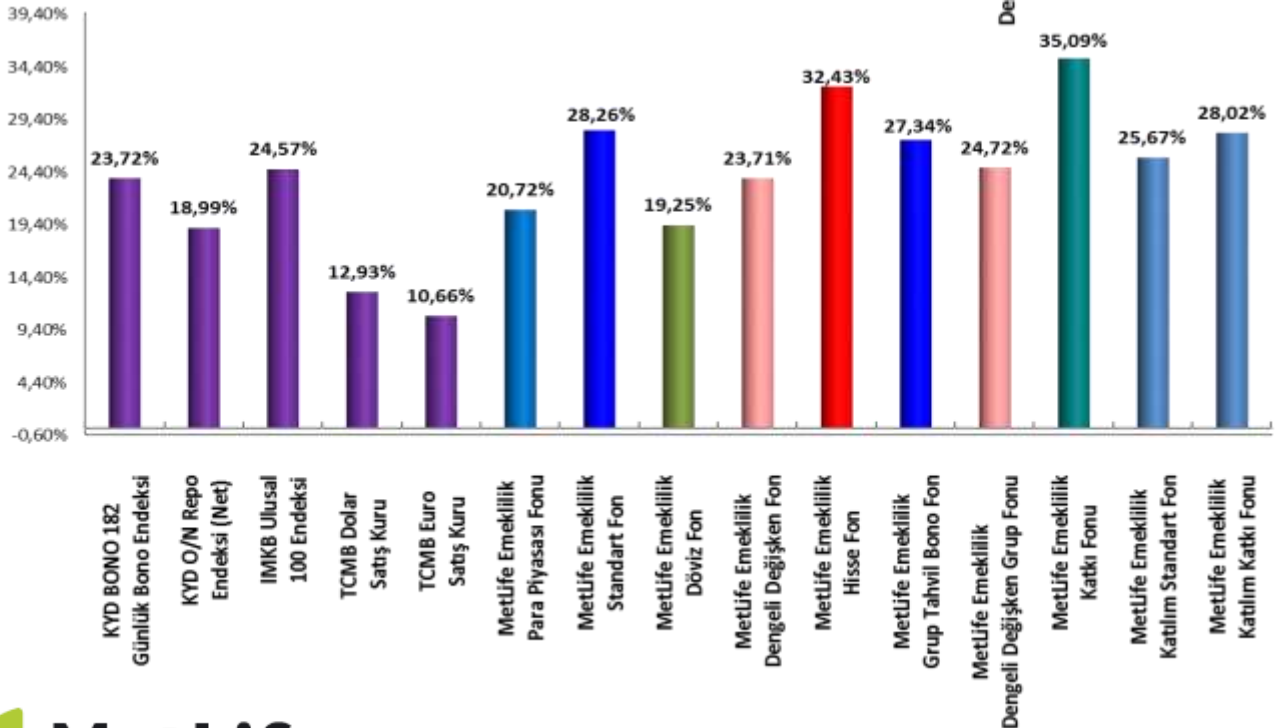
Son 1 Ay

01.12.2019 - 31.12.2019



Son 1 Yıl

01.01.2019 - 31.12.2019



MetLife
Emeklilik ve Hayat

Hayata birlikte yön verelim



MetLife Emeklilik ve Hayat A.Ş.
Kavacık Ticaret Merkezi
Rüzgârlıbahçe Mahallesi Kavak Sokak
B Blok No.: 18 Kavacık - Beykoz 34805 İstanbul
Sicil No.: 388669
Mersis No.: 0854006902900014

0850 222 0 638 (MET)
Faks: (0216) 538 94 94
metlife.com.tr  /  / 

MetLife, Inc (NYSE: MET), kendisine bağlı ortaklıkları ve iştirakleri ("MetLife") aracılığıyla, bireysel ve kurumsal müşterilerinin değişen dünyalarına yön vermelerine yardım etmek üzere sigorta, yıllık gelir sigortaları, çalışan yan hakları ve varlık yönetimi alanlarında hizmet veren, dünyanın önde gelen finansal hizmet şirketlerinden biridir. 1868 yılında kurulmuş olan ve 40'tan fazla ülkede faaliyet gösteren MetLife; Amerika Birleşik Devletleri, Japonya, Latin Amerika, Asya, Avrupa ve Ortadoğu'da pazar lideri konumundadır. Daha fazla bilgi için www.metlife.com adresini ziyaret ediniz.