

MetLife 2026

1. eyrek

Kurumsal Fon Bülteni



Fon Bülteni

Değerli Katılımcımız,

Geleceğinizin güvencesi Bireysel Emeklilik Sistemi'nde yatırım aracı seçenekleri olan emeklilik yatırım fonlarımızın performansı ve içeriğiyle ilgili bilgiler bu bültende özet olarak sunulmuştur.

Emeklilik fonları, portföylerindeki varlıkları cari piyasa değerlerine göre değerlemekte olup fon performansları piyasa koşullarını yansıtmaktadır. Birikimlerinizin değeri de günlük olarak piyasa koşullarından etkilenmektedir.

Yatırım yaptığınız fonların risk seviyesine bağlı olarak piyasalardaki yatırım aracı fiyat değişimleri nedeniyle hesabınızdaki fon paylarının cari değerinin günden güne değişmesi sistemin doğası gereğidir. Bu değişim bazı günlerde yukarı, bazı günlerdeyse aşağı yönlü olabilecektir. Ödeme tutarınız ve sistemde kalma süreniz de birikim değerlerinizi etkileyen diğer faktörlerdir.

Birikimlerinizi Yönetirken Dikkat Etmeniz Gerekenler Nelerdir?

- Emeklilik fonlarının riskleri birbirinden farklıdır.
- Getiriyi sorgularken alınan riskin düzeyini de dikkate almanız gerekir.
- Risk kavramından anlaşılması gereken şey “getiri oynaklığıdır”.
- Riski düşük fonların getiri oynaklığı düşüktür. Riski yüksek olan fonların getiri oynaklığı yüksektir.
- Yatırım alışkanlıklarınıza ve risk profilinize uygun olan fonları tercih etmenizi tavsiye ederiz.
- Uzun vadeli bir sistem olan Bireysel Emeklilik Sistemi'nde birikimlerin değerini ve fon performanslarını kısa dönemde sorgulamak ve buna göre aksiyona geçmek doğru bir yaklaşım olmayacaktır.
- Bir yılda en fazla **12 kez** ile sınırlı olan fon dağılımı değiştirme hakkınızı kullanırken kendi risk seviyenizi ve fonlarımızın risk seviyesini dikkate almanızı öneririz.
- Fon karma değişiklik hakkınızı kullanırken piyasaların yüksek seviyelerde bulunduğu dönemlerde riskinizi azaltmak, piyasaların düşük seviyelerde olduğu dönemlerde de riskinizi artırmak doğru bir strateji olabilir.
- Fon dağılımınızı değiştirme kararını vermeden önce profesyonel destek almak için **(0850) 222 0638 (MET)** MetLife İletişim Merkezi'ni arayabilirsiniz.

Fon dağılımınızı değiştirme hakkınızı kullanmak istediğinizde her türlü soru ve bilgi için **(0850) 222 0 638 (MET)** numaralı MetLife İletişim Merkezi'ni arayabilirsiniz.

Fonlarımızın strateji, içerik ve performanslarıyla ilgili her türlü detaylı bilgiyi www.metlife.com.tr internet sitemizde emeklilik yatırım fonları sayfasından güncel olarak takip edebilirsiniz.

MetLife e-şube üzerinden birikimlerinizi görüntüleyebilir, sözleşme bilgilerinizi güncelleyebilir, fon değişikliklerinizi anında gerçekleştirebilirsiniz.

Ocak - Şubat - Mart 2026 Piyasa Değerlendirmesi

2026 yılına jeopolitik gerilimlerin gölgesinde girilirken, ABD'nin Venezuela'ya yaptığı müdahalenin yanı sıra Orta Doğu'da artan gerilim sebebiyle risk iştahında gerileme yaşandı. Gerilimin sıcak çatışmaya dönmesiyle birlikte Hürmüz Boğazı üzerindeki belirsizliklerin artması, başta petrol olmak üzere emtia ve değerli metal fiyatlarında ciddi dalgalanmalar yarattı.

Küresel hisse senedi piyasaları yeni yıla alıcılı bir başlangıç yapsa da sonrasında dalgalı bir seyir izledi. Yapay zeka ve teknoloji temalarının yanı sıra artan jeopolitik risklerle emtia ve savunma sanayi hisseleri ön plana çıktı.

Avrupa Birliği ve Hindistan, 19 yıl süren görüşmeler sonrası serbest ticaret anlaşması üzerinde uzlaştı. Ayrıca Avrupa Komisyonu, AB ile Mercosur ülkeleri (Arjantin, Brezilya, Paraguay, Uruguay) arasında imzalanan ve birçok üründe gümrük vergilerinin kademeli olarak kaldırılmasını öngören ticaret anlaşmasının, 1 Mayıs itibarıyla geçici olarak uygulamaya alınacağını duyurdu.

IMF, küresel ekonomi için 2026 büyüme tahminini %3,1'den %3,3'e yükseltirken Dünya Bankası da 2026 tahminini %2,4'ten %2,6'ya çıkarttı. Benzer şekilde IMF Türkiye için büyüme tahminini %3,7'den %4,2'ye, Dünya Bankası da %3,6'dan %3,7'ye revize etti.

OECD, Mart ayında yayınladığı raporda, küresel ekonomik büyüme tahminini %2,9 olarak korurken Türkiye'ye ilişkin büyüme beklentisini %3,4'ten %3,3'e indirdi.

TCMB, yılın ilk Enflasyon Raporu'nda 2026 yılına ilişkin enflasyon ara hedefini %16 seviyesinde korusa da tahmin aralığını %13-%19'dan %15-%21'e yükseltti.

Fitch, Türkiye'nin kredi notunu "BB-" olarak teyit ederken, görünümünü "durağan"dan "pozitif"e yükseltti. Moody's ise kredi notunu "Ba3", görünümünü de "durağan" olarak korudu.

Fitch, yayınladığı raporda, İran krizinin kısa sürmesi halinde Türkiye ekonomisi üzerindeki etkilerinin yönetilebilir olduğunu; uzaması durumunda döviz rezervlerindeki düşüşün kredi notu üzerinde baskı yaratabileceğini söyledi.

Uluslararası gelişmeler ABD:

Enflasyon Aralık'ta beklentiler dahilinde aylık bazda %0,3; yıllık bazda %2,7 arttı. Ocak ayı enflasyonu beklentinin altında gelirken yıllık enflasyon %2,4'e geriledi. Tüketici fiyatları Şubat'ta aylık bazda %0,3 ile piyasa beklentilerine paralel artarken yıllık bazda değişmedi.

Fed, Ocak toplantısında politika faizini beklentiler dahilinde değiştirmeyerek %3,50-%3,75 aralığında tuttu. Açıklanan tutanaklar, üyeler arasında faiz indirimleri konusundaki fikir ayrılıklarına işaret etti. Mart toplantısında da değişikliğe gitmeyen Fed, 2026 ve 2027 yıllarına ilişkin enflasyon tahminlerini yükseltti.

ABD ekonomisi, 2025 yılı son çeyreğinde yıllık bazda %0,7 ile beklentilerin altında büyürken yılın tamamında %2,1 büyüme kaydetti. Tüketici harcamaları ve dış ticaretteki zayıf seyir büyümeyi olumsuz etkiledi.

Tarım dışı istihdam Aralık'ta 50 bin kişi ile beklenti altında kalsa da işsizlik oranı %4,4'e geriledi. TDİ Ocak'ta beklentilerin üzerinde artarken işsizlik oranı %4,3 oldu. Şubat'ta 55 bin kişi artış beklentisine karşın 92 bin kişi azalan TDİ'deki zayıf bir görünümle birlikte işsizlik oranı %4,4'e çıktı.

Yılın ilk çeyreğinde Dow Jones %3,6, S&P500 %4,6, NASDAQ ise %7,1 değer kaybetti. **Avrupa:**

Euro Bölgesi enflasyonu Aralık'ta aylık %0,2 ile beklentilere paralel gelirken yıllık %1,9 ile beklentiden düşük gerçekleşti. Ocak'ta TÜFE beklentilerden fazla gerilerken yıllık bazda %1,7'ye indi. TÜFE, Şubat'ta aylık %0,7, yıllık ise %1,9 yükseliş kaydetti.

Öncü verilere göre Euro Bölgesi ekonomisi 2025'in son çeyreğinde çeyreklik bazda %0,2 büyürken 2025'in tamamında büyüme oranı %1,5 oldu.

Avrupa Merkez Bankası, Şubat toplantısında referans faiz oranlarında bir değişikliğe gitmezken, global ekonomik görünümdeki belirsizliklere rağmen bölge ekonomisinin dirençli kaldığı ifade edildi. Mart'ta da faizleri değiştirmeyen banka, 2026 yılı enflasyon hedefini %1,9'dan %2,6'ya yükseltirken büyüme tahminini %1,2'den %0,9'a indirdi.

İngiltere Merkez Bankası, Şubat ayında politika faizini %3,75'te sabit tutarken 2026 yılı büyüme tahminini %1,2'den %0,9'a indirdi. Mart toplantısında da, beklentiler dahilinde, bir değişikliğe gitmedi.

İlk çeyrekte Euro Stoxx50 %5,0, Fransa CAC40 %4,1 ve Almanya DAX40 %7,4 değer kaybederken İngiltere FTSE100 %2,5 yükseliş kaydetti.

Asya:

Çin'de TÜFE Aralık'ta üst üste dördüncü ayda da yükselerek yıllık %0,8 ile son 2 yılın en yüksek seviyesini görürken ÜFE, deflasyonist seyrini 39. aya taşıdı. Ocak'ta TÜFE %0,2 ile beklenti altında gelirken ÜFE'de gerileme sürdü. Şubat'ta enflasyon %1,3 ile beklentileri aştı ve Ocak 2023'ten beri en yüksek seviyeyi gördü. ÜFE ise %0,9 düşüş kaydetti.

Çin ekonomisi 2025 yılı son çeyreğinde yıllık bazda %4,5 büyürken yıl genelinde %5,0'lık büyüme hedefini tutturdu. Çin hükümeti, 2026 yılı için büyüme hedefini %4,5-%5,0 olarak açıkladı.

Çin Merkez Bankası, yılın ilk çeyreğinde 1 ve 5 yıllık kredi faiz oranlarını değiştirmeyerek sırasıyla %3,0 ve %3,5 seviyelerinde tuttu.

Japonya Merkez Bankası, Ocak ayı toplantısında politika faizinde değişikliğe gitmezken 2026 yılı büyüme tahminini %0,7'den %1,0'a yükseltti. Mart'ta da faizi değiştirmeyen BoJ, enflasyonda petrol fiyatları kaynaklı yukarı yönlü risklere dikkat çekti.

Japonya'da yıllık enflasyon Aralık'ta %2,1'e, Ocak'ta ise %1,5'e indi. TÜFE, Şubat'ta da gerilemesini sürdürerek %1,3 ile Mart 2022'den beri en düşük seviyesini gördü.

Japonya ekonomisi yılın son çeyreğinde bir önceki çeyreğe göre %0,3 ile beklenti üzeri büyürken yılın tamamında büyüme %1,3 ile %0,2'lik beklentiyi aştı.

İlk çeyrekte Japonya Nikkei225 %5,7, Güney Kore Kospi %19,9 yükselirken Çin Shanghai Composite %1,9, Hong Kong Hang Seng %3,3 geriledi.

Ulusal Gelişmeler

Aralık'ta enflasyon %0,89 ile beklentiden düşük gelirken yıllık enflasyon %30,89'a geriledi. ÜFE %0,75 artarken yıllık artış %27,67 oldu. TÜFE Ocak'ta, gıda fiyatları kaynaklı, aylık bazda %4,84 ile beklentinin üzerinde artarken, baz etkisiyle yıllık enflasyon %30,65'e indi. Üretici fiyatları ise aylık bazda %2,67, yıllık bazda %27,17 artış kaydetti. Şubat'ta TÜFE %2,96 ile beklentilere paralel gelirken yıllık enflasyon %31,53'e çıktı. ÜFE'de ise aylık ve yıllık artış sırasıyla %2,43 ve %27,56 oldu.

TCMB, Ocak toplantısında politika faizini, 150 baz puanlık beklentiye rağmen, 100 baz puan indirerek %37,00 seviyesine çekerken öncü göstergelerin Ocak ayında TÜFE'de artışa işaret ettiği belirtildi. Mart toplantısında bir değişikliğe gitmeyen Merkez Bankası, jeopolitik riskler ve artan enerji fiyatlarına karşı gereken adımların atılacağını vurguladı.

Türkiye ekonomisi 2025 yılı son çeyreğinde yıllık %3,4 büyürken 2025'in tamamında %3,6 ile OVP hedefi olan %3,3'ün üzerinde büyüdü. GSYH büyüklüğü 1,6 trilyon dolar olurken kişi başına düşen GSYH 18.040 dolara yükseldi.

Mevsimsellikten arındırılmış işsizlik oranı Aralık'ta 0,7 puan azalarak %7,8'ye indi. Ocak'ta %8,2'ye yükselen işsizlik oranı Şubat'ta %8,5 oldu.

Takvim etkisinden arındırılmış sanayi üretimi Kasım'da aylık bazda %2,5 artarken yıllık artış %2,4 oldu. Aralık'ta %1,2 gelen veriyle birlikte yılın tamamında artış %2,6'ya yükseldi. Yeni yıla %2,8 düşüşle başlayan sanayi üretimi yıllık bazda da %1,8 geriledi.

Kasım'da cari işlemler hesabı 4 milyar dolar ile beklenti üzeri açık verirken, Aralık ayında da 7,3 milyar dolar açık verdi. Böylece 2025'in tamamında cari açık %142 artışla 25,2 milyar dolar oldu. Ocak'ta cari açık 6,8 milyar dolar ile beklentileri aştı.

Dış ticaret açığı Aralık'ta yıllık bazda %6 artışla 9,3 milyar dolar olurken 2025 yılının tamamında açık %12 artarak 92,0 milyar dolar oldu. Ocak'ta açık 8,4 milyar dolar olurken, Şubat ayında 9,0 milyar dolara yükseldi.

Hazine nakit dengesi Aralık'ta 333,2 milyar TL açık verirken yılın tamamında açık 2,11 trilyon TL oldu. Ocak'ta açık 246,2 milyar TL olurken Şubat'ta 92,4 milyar TL'ye geriledi.

Merkezi yönetim bütçesi Aralık'ta 528,1 milyar TL açık verirken 2025'in tamamında bütçe açığı 1,8 trilyon TL ile OVP'deki 2,2 trilyon TL'lik tahminin altında gerçekleşti. Ocak ayında bütçe 214,5 milyar TL açık verirken Şubat'ta 24,4 milyar TL fazla verdi.

Pay (Hisse Senetleri) Piyasası:

BIST100 ilk çeyrekte %13,6 değer kazanırken finansal kiralama, aracı kurum ve teknoloji en güçlü sektörlerdi.

Yabancı yatırımcılar Aralık'ta Borsa İstanbul'da net 996,1 milyon dolarlık alış gerçekleştirirken 2025 yılını nette 3,94 milyar dolarlık alımla tamamladılar. Yabancılar Ocak'ta 1,99 milyar dolar, Şubat'ta da 864,3 milyon dolar net alıcıydılar.

Tahvil Piyasası:

Ocak ayında görülen iyimserlik çeyreğin sonuna doğru yerini enflasyon endişeleri ve artan gerilimlere bıraktı.

ABD tahvil faizleri Şubat sonunda yaptığı dip sonrası yükselişe geçerken 2 yıllık tahvil faizi %4, 10 yıllık tahvil faizi ise %4,5 seviyesini test etti.

Yurt içinde de benzer bir seyir izlenirken 2 yıllık tahvil faizi %45, 10 yıllık tahvil faizi ise %35 seviyesini görse de çeyrek sonuna doğru bir miktar geri çekildi.

Yıla 204 seviyesinden başlayan Türkiye'nin 5 yıllık CDS primi, artan jeopolitik risklerle birlikte yükselerek çeyreği 309 seviyesinden kapattı.

Döviz ve Emtia Piyasaları:

Ons altın Ocak ayında 5.600 dolar ile zirve tazelerken, şahin olarak nitelendirilen Kevin Warsh'ın Fed başkanlığına aday gösterilmesi sonrası satışlarla karşılaştı. Mart ayında 4.100'e kadar geri çekilse de çeyreği 4.667 dolardan kapattı. Gümüş ise benzer şekilde 120 doları test ettikten sonra 61 dolara kadar geri çekilse de çeyrek kapanışı 75,1 dolar oldu.

Brent petrol, yıl başında Venezuela'daki gelişmelerin arzı artıracak beklentisiyle 60 doların altını test ederken; Orta Doğu'da artan gerilim ve Hürmüz Boğazı kriziyle birlikte 114 doları gördü ve ilk çeyreği 102,1 dolardan tamamladı.

Euro/Dolar paritesi, Ocak ayında 1.21 seviyesi test etse de çeyreğin geri kalanında aşağı yönlü bir seyir izledi ve Mart ayını 1,1554 seviyesinden kapattı.

Fon yöneticilerinin kişisel görüşleri olarak hazırlanmıştır. Yatırım tavsiyesi veya danışmanlığı niteliğinde değildir. Deniz Portföy Yönetimi A.Ş. ve Denizbank A.Ş fonları yönetirken bu stratejileri temel almak zorunda değildir. Güvenilir olduğu düşünülen kaynaklardan derlenmiştir, kaynaklardaki hatalı veriler yazarı bağlamaz. Yorumlar yazarının kişisel görüşlerini yansıtır ve ilgili şirketlerin resmi görüşü yerine geçmez. Bu görüşler mali durumunuz ile risk ve getiri tercihlerinize uygun olmayabilir. Bu nedenle, sadece burada yer alan bilgilere dayanılarak yatırım kararı verilmesi beklentilerinize uygun sonuçlar doğurmayabilir.

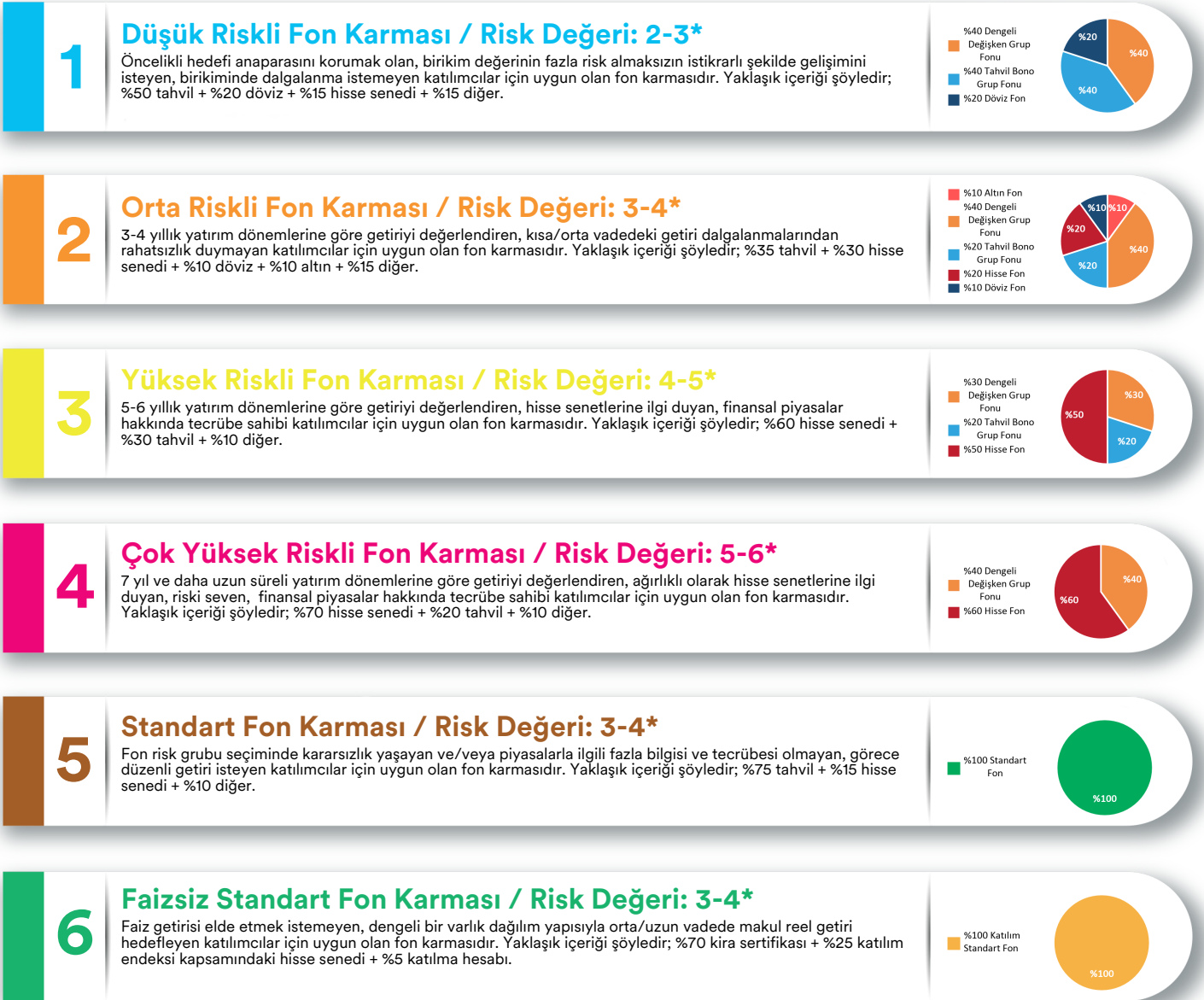
© 2026 Deniz Portföy Yönetimi A.Ş.

Riskmetre ve Yatırım Önerilerimiz

Risk, fon birim fiyatının dalgalanma (volatilite) ölçüsüdür. Fonun yatırım yaptığı varlıkların riski ne kadar yüksekse fiyatının yukarı ve aşağı yönlü değişim marjı da o kadar fazla olacaktır.

Fon Karması, bir veya birden fazla fondan oluşan bir yatırım sepetidir. Fon karmanızın içeriğini yılda en fazla 12 defa olmak üzere istediğiniz zaman değiştirebilirsiniz.

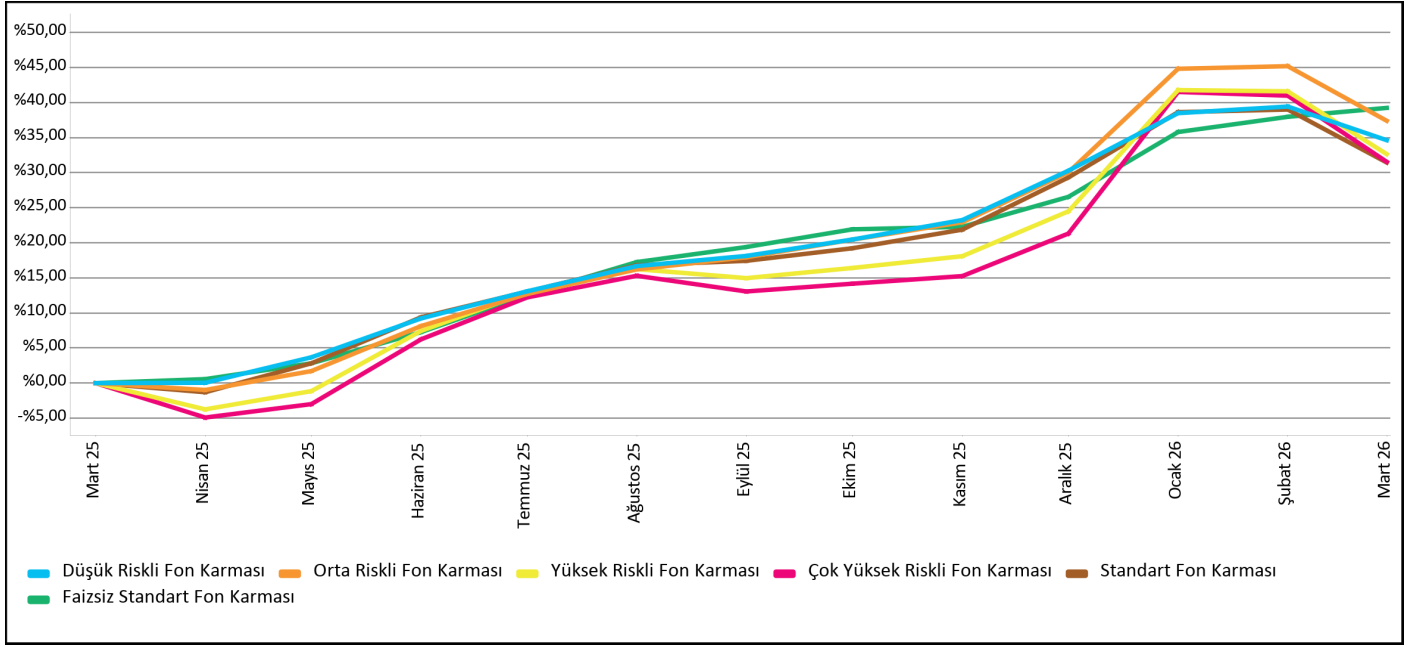
Yatırım Önerilerimiz ve Riskleri



Diğer: Mevduat, Takasbank Para Piyasası, Ters Repo, Yatırım Fonu vs.

* SPK'nın Emeklilik Yatırım Fonları Rehber'inin 6.8. maddesindeki hesaplama uygun olarak yapılmış olup en düşük risk değeri 1, en yüksek risk değeri 7 olarak düzenlenmiştir.

MetLife Fon Karması Performansı



Not: Ay sonu fon birim pay değerleri esas alınarak hazırlanmıştır.

Fon İçeriği	2026 1. Çeyrek itibarıyla	2025	2024	2023	2022	Halka Arz 31.03.2026
Düşük Riskli Fon Karması* %40 Dengeli Değişken Grup Fonu %40 Tahvil Bono Grup Fonu %20 Döviz Fon	%3,43	%35,89	%47,23	%49,12	%70,95	%2.235,42
Orta Riskli Fon Karması* %10 Altın Katılım Fon %40 Dengeli Değişken Grup Fonu %20 Tahvil Bono Grup Fonu %20 Hisse Fon %10 Döviz Fon	%5,74	%37,06	%50,38	%57,19	%107,05	%2.788,88
Yüksek Riskli Fon Karması* %30 Dengeli Değişken Grup Fonu %20 Tahvil Bono Grup Fonu %50 Hisse Fon	%6,76	%25,3	%51,63	%56,96	%156,3	%3.319,97
Çok Yüksek Riskli Fon Karması* %40 Dengeli Değişken Grup Fonu %60 Hisse Fon	%8,46	%21,12	%52,3	%62,58	%180	%3.845,91
Standart Fon Karması* %100 Standart Fon	%1,64	%31,1	%39,67	%16,56	%93,08	%910,65
Faizsiz Standart Fon Karması** %100 Katılım Standart Fon	%10,02	%36,36	%46,7	%28,64	%92,27	%1.237,97

* Fon karması içindeki fonlar 18.11.2009 tarihinde halka arz edilmiştir

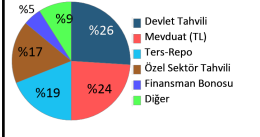
** Fon karması içindeki fonlar 13.01.2014 tarihinde halka arz edilmiştir.

Fonlarımız

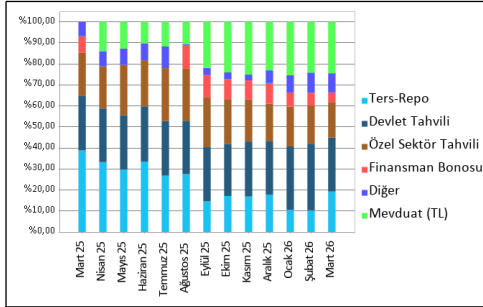
Para Piyasası Fon (Risk: Düşük)

Hangi katılımcılara uygun?

Tasarruflarını korumak ve düzenli getiri elde etmek isteyen katılımcılar için uygundur. Riski yani oynaklığı (volatilite) en düşük fonumuzdur.

Fon Kodu	Fon Toplam Gider Kesintisi (Yıllık)	Fon İşletim Gider Kesintisi (Yıllık)	Fon Büyüklüğü ve Katılımcı Sayısı	Portföy Dağılımı
MHL	%1,09	%1,02	Fon Büyüklüğü 1.925.674.318TL Katılımcı Sayısı 31.338	

Portföy Dağılımı Grafiği



Karşılaştırmalı Getiriler Grafiği

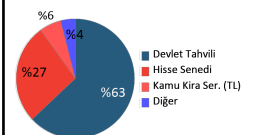
	2026 1. Çeyrek itibarıyla	2025	2024	2023	2022	Son 5 Yıl*
Para Piyasası Fon	%9,46	%54,86	%63,04	%31,72	%20,03	%397,28
Fon Standart Sapma	0,38	0,62	0,38	0,79	0,4	1,2
Benchmark	%8,87	%50,38	%55,25	%22,42	%17,56	%316,77
Benchmark Standart Sapma	0,19	0,3	0,37	0,8	0,2	1,11
BİST KYD-DİBS 91	%6,85	%43,23	%45,67	%12,86	%20,04	%240,67
Mevduat (Aylık Net)	%9,32	%50,89	%52,32	%28,33	%16,68	%326,93

*31.03.2021 - 31.03.2026 dönemi getirisidir

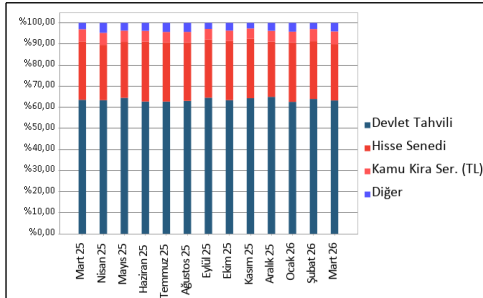
Standart Fon (Risk: Orta)

Hangi katılımcılara uygun?

Ağırlıklı olarak kamu borçlanma araçlarından, %10'dan az olmamak üzere yerli hisse senetlerinden ve diğer yatırım araçlarından faiz, kâr payı, temettü ve sermaye kazancı elde etmek suretiyle reel bazda tatminkar getiri sağlamayı hedefleyen katılımcılara hitap eder.

Fon Kodu	Fon Toplam Gider Kesintisi (Yıllık)	Fon İşletim Gider Kesintisi (Yıllık)	Fon Büyüklüğü ve Katılımcı Sayısı	Portföy Dağılımı
MHK	%1,91	%1,86	Fon Büyüklüğü 2.394.703.202TL Katılımcı Sayısı 138.735	

Portföy Dağılımı Grafiği



Karşılaştırmalı Getiriler Grafiği

	2026 1. Çeyrek itibarıyla	2025	2024	2023	2022	Son 5 Yıl*
Standart Fon	%1,64	%31,1	%39,67	%16,56	%93,08	%370,27
Fon Standart Sapma	5,16	2,8	2,23	4,38	4,18	3,77
Benchmark	%3,91	%39,43	%29,53	%-6,47	%60,47	%210,05
Benchmark Standart Sapma	3,08	2,47	1,32	5,28	3,13	3,48
BİST KYD-DİBS 547	%1,26	%42,85	%33,14	%-17,64	%42,35	%145,59
KYD-Tüm Bono Endeksi	%0,32	%38,41	%20,28	%-23,79	%61,69	%115,74

*31.03.2021 - 31.03.2026 dönemi getirisidir

Fonlarımız

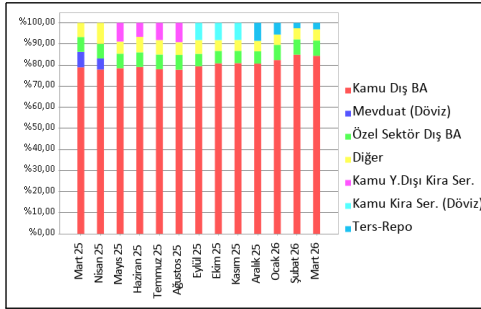
Döviz Fon (Risk: Orta)

Hangi katılımcılara uygun?

Fon, portföyünün en az %80'ini kamu kesimince ihraç edilen ve vadesine 5 yıldan az kalmış USD cinsinden eurobondlara (dış borçlanma araçları) yatırmak suretiyle yabancı para cinsinden gelir elde etmeyi amaçlamaktadır. Fon, genel ortalamada görece daha kısa vadeli eurobondları tercih etmek suretiyle eurobond kupür değerlerinin piyasa faiz hareketlerine duyarlılığını azaltarak USD/TRY performansına daha yüksek oranda korelasyon sağlamayı hedefler.

Fon Kodu	Fon Toplam Gider Kesintisi (Yıllık)	Fon İşletim Gider Kesintisi (Yıllık)	Fon Büyüklüğü ve Katılımcı Sayısı	Portföy Dağılımı
MHD	%1,91	%1,86	Fon Büyüklüğü 1.958.344.505TL Katılımcı Sayısı 72.180	

Portföy Dağılımı Grafiği



Karşılaştırmalı Getiriler Grafiği

	2026 1. Çeyrek itibarıyla	2025	2024	2023	2022	Son 5 Yıl*
Döviz Fon	%2,29	%28,28	%26,87	%74,2	%46,17	%581,66
Fon Standart Sapma	0,86	0,58	1,46	7,35	3,24	5,55
Benchmark	%2,01	%32,37	%27,47	%75,38	%48,32	%634,87
Benchmark Standart Sapma	0,89	0,55	1,51	7,33	3,18	5,64
Euro	%1,28	%36,88	%12,78	%63,4	%32,14	%421,35
Amerikan Doları	%3,62	%21,44	%19,84	%57,44	%40,28	%433,24

*31.03.2021 - 31.03.2026 dönemi getirisidir

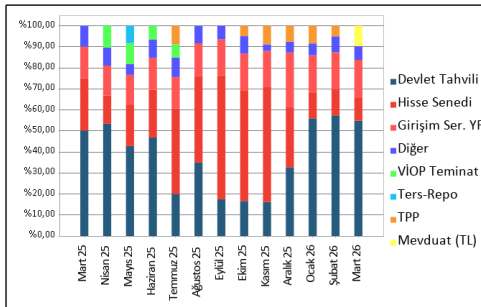
Mutlak Getiri Hedefli Değişken Fon (Risk: Orta)

Hangi katılımcılara uygun?

Yatırım tercihinin belirlemek yerine birikimlerin yatırıma ne şekilde yönlendirileceği konusunda kararı portföy yöneticisine bırakan ve piyasa koşullarına göre portföy yöneticisinin en uygun portföy dağılımını gerçekleştireceğini düşünen katılımcılara uygundur.

Fon Kodu	Fon Toplam Gider Kesintisi (Yıllık)	Fon İşletim Gider Kesintisi (Yıllık)	Fon Büyüklüğü ve Katılımcı Sayısı	Portföy Dağılımı
MHE	%2,28	%2,21	Fon Büyüklüğü 1.178.544.107TL Katılımcı Sayısı 56.754	

Portföy Dağılımı Grafiği



Karşılaştırmalı Getiriler Grafiği

	2026 1. Çeyrek itibarıyla	2025	2024	2023	2022	Son 5 Yıl*
Mutlak Getiri Hedefli Değişken	%5,57	%22,11	%43,31	%48,73	%103,78	%581,26
Fon Standart Sapma	1,51	2,04	4,66	5,67	4,96	4,43
Benchmark	%9,81	%54,78	%63,54	%7,63	%58,25	%413,63
Benchmark Standart Sapma	0,16	0,11	0,13	3,85	3,07	2,65
BİST KYD-DİBS 547	%1,26	%42,85	%33,14	%-17,64	%42,35	%145,59
BİST KYD HS Fon Endeksi	%8,17	%19,36	%46,56	%58,39	%162,5	%992,97

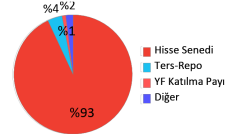
*31.03.2021 - 31.03.2026 dönemi getirisidir

Fonlarımız

Hisse Fon (Risk: Yüksek)

Hangi katılımcılara uygun?

Katki paylarının bir kısmını veya tamamını hisse senetlerine yatırarak sermaye kazancı ve temettü geliri elde etmek isteyen katılımcılara hitap eder. Uzun vadede yüksek getiri sağlamak için ara dönemlerde tasarruflarının değer kaybetme ihtimalini göze alabilen katılımcılar için uygundur. Bir başka deyişle agresif yatırım karakteri olan, hisse senetlerine ilgi duyan katılımcılar için emeklilik fon alternatifidir.

Fon Kodu	Fon Toplam Gider Kesintisi (Yıllık)	Fon İşletim Gider Kesintisi (Yıllık)	Fon Büyüklüğü ve Katılımcı Sayısı	Portföy Dağılımı
MHH	%2,28	%2,21	Fon Büyüklüğü 2.001.279.641TL Katılımcı Sayısı 50.394	

Portföy Dağılımı Grafiği

Karşılaştırmalı Getiriler Grafiği

	2026 1. Çeyrek itibarıyla	2025	2024	2023	2022	Son 5 Yıl*
Hisse Fon	%9,04	%14,01	%50,35	%69,06	%229,84	%1.380,75
Fon Standart Sapma	12,22	4,48	6,78	10,3	11,63	9,25
Benchmark	%13,82	%20,68	%37,88	%38,19	%178,72	%876,38
Benchmark Standart Sapma	11,34	4,06	5,93	9,46	8,88	7,94
BİST KYD HS Fon Endeksi	%8,17	%19,36	%46,56	%58,39	%162,5	%992,97
BİST-100	%13,58	%14,56	%31,6	%35,6	%196,57	%819,07

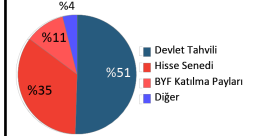
*31.03.2021 - 31.03.2026 dönemi getirisidir

Fonlarımız

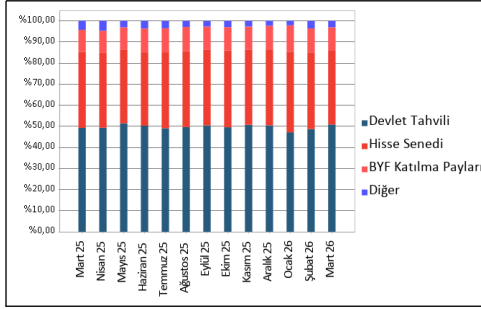
Katkı Fon (Risk: Orta)

Hangi katılımcılara uygun?

Sadece devlet katkılarının değerlendirildiği bu fon, en az %50 oranında kamu borçlanma araçları, gelir ortaklığı senetleri, kira sertifikalarından, %30'dan az olmamak üzere yerli hisse senetlerinden ve borsa yatırım fonları katılma paylarından ve mevzuat kapsamında yatırım yapılabilecek diğer varlıklardan faiz, kâr payı, temettü ve sermaye kazancı elde ederek devlet katkılarına tatminkar getiri sağlamayı hedefler.

Fon Kodu	Fon Toplam Gider Kesintisi (Yıllık)	Fon İşletim Gider Kesintisi (Yıllık)	Fon Büyüklüğü ve Katılımcı Sayısı	Portföy Dağılımı
MHT	%0,37	%0,35	Fon Büyüklüğü 3.657.590.873TL Katılımcı Sayısı 362.805	

Portföy Dağılımı Grafiği



Karşılaştırmalı Getiriler Grafiği

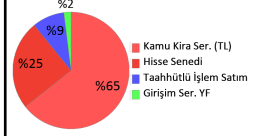
	2026 1. Çeyrek itibarıyla	2025	2024	2023	2022	Son 5 Yıl*
Katkı Fon	%2,83	%28,03	%43,43	%24,82	%91,61	%388,99
Fon Standart Sapma	7,59	3,36	3,39	4,97	4,91	4,5
Benchmark	%3,61	%30,44	%25,88	%-0,29	%102,16	%248,02
Benchmark Standart Sapma	6,21	3,66	2,65	6,21	5,37	5,05
BİST KYD-DİBS 547	%1,26	%42,85	%33,14	%-17,64	%42,35	%145,59
KYD-Tüm Bono Endeksi	%0,32	%38,41	%20,28	%-23,79	%61,69	%115,74

*31.03.2021 - 31.03.2026 dönemi getirisidir

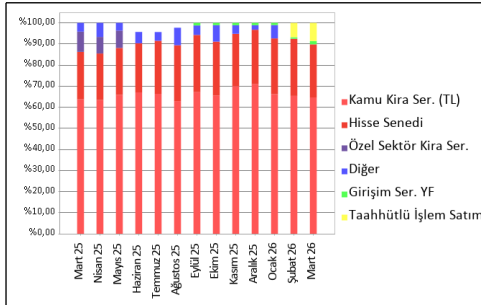
Katılım Standart Fon (Risk: Orta)

Hangi katılımcılara uygun?

Faize dayalı para ve sermaye piyasası araçlarına yatırım yapmayan fon, TL cinsinden olmak üzere ağırlıklı olarak kamu kira sertifikaları ile seçilmiş paylara (hisse senetleri) yatırım yapar. Portföyün en az %60'ı Hazine Müsteşarlığı'na ihraç edilen TL cinsinden Kira Sertifikaları'na yatırılır. %30'u aşmamak üzere fon portföyünün asgari %10'u Borsa İstanbul A.Ş. tarafından hesaplanan katılım endekslerindeki paylara yatırılır.

Fon Kodu	Fon Toplam Gider Kesintisi (Yıllık)	Fon İşletim Gider Kesintisi (Yıllık)	Fon Büyüklüğü ve Katılımcı Sayısı	Portföy Dağılımı
MHS	%1,91	%1,86	Fon Büyüklüğü 52.693.022TL Katılımcı Sayısı 1.788	

Portföy Dağılımı Grafiği



Karşılaştırmalı Getiriler Grafiği

	2026 1. Çeyrek itibarıyla	2025	2024	2023	2022	Son 5 Yıl*
Katılım Standart Fon	%10,02	%36,36	%46,7	%28,64	%92,27	%533,25
Fon Standart Sapma	2,86	1,42	3,02	4,53	3,07	3,34
Benchmark	%11,13	%34,55	%31,71	%6,03	%49,38	%248,6
Benchmark Standart Sapma	2,13	1,45	1,25	3,3	1,94	2,26
BİST KYD Kâr Payı TL Endeksi	%7,9	%39,92	%39,68	%20,47	%17,16	%230,73
BİST KYD-Kamu Kira Ser.	%7,96	%30,19	%27,24	%-11,34	%27,06	%119,59

*31.03.2021 - 31.03.2026 dönemi getirisidir

Fonlarımız

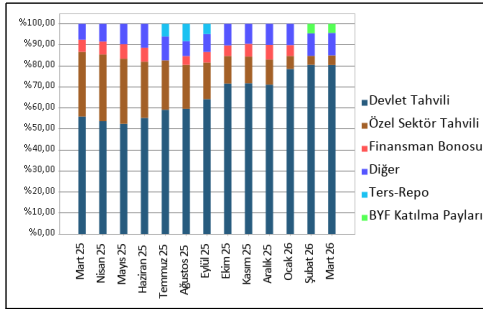
Tahvil Bono Grup Fonu (Risk: Orta)

Hangi katılımcılara uygun?

Devamlı olarak portföyünün en az %80'ini kamu ve özel sektör borçlanma araçlarına ve kamu borçlanma araçlarının konu olduğu ters repo'ya yatırmak suretiyle orta risk düzeyinde gelir elde etmeyi amaçlayan katılımcılara hitap eder.

Fon Kodu	Fon Toplam Gider Kesintisi (Yıllık)	Fon İşletim Gider Kesintisi (Yıllık)	Fon Büyüklüğü ve Katılımcı Sayısı	Portföy Dağılımı
MHG	%1,28	%1,00	Fon Büyüklüğü 246.228.209TL Katılımcı Sayısı 8.222	

Portföy Dağılımı Grafiği



Karşılaştırmalı Getiriler Grafiği

	2026 1. Çeyrek itibarıyla	2025	2024	2023	2022	Son 5 Yıl*
Tahvil Bono Grup Fonu	%-0,16	%43,8	%49,43	%32,86	%49,06	%361,7
Fon Standart Sapma	3,29	2,44	0,77	3,18	2,39	2,51
Benchmark	%2,55	%41,84	%28,6	%-13,24	%49,25	%159,39
Benchmark Standart Sapma	2,32	2,62	1,24	6,09	3,09	3,77
BİST KYD-DİBS 547	%1,26	%42,85	%33,14	%-17,64	%42,35	%145,59
KYD-Tüm Bono Endeksi	%0,32	%38,41	%20,28	%-23,79	%61,69	%115,74

*31.03.2021 - 31.03.2026 dönemi getirisidir

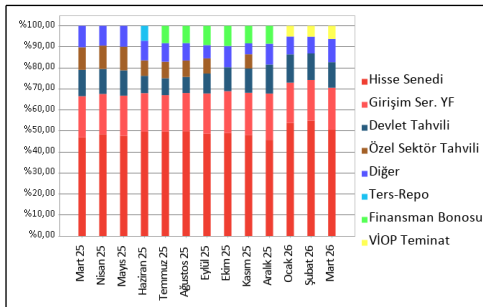
Dengeli Değişken Grup Fonu (Risk: Orta)

Hangi katılımcılara uygun?

Yatırım tercihinin belirlemek yerine birikimlerin yatırıma ne şekilde yönlendirileceği konusunda kararı portföy yöneticisine bırakan ve piyasa koşullarına göre portföy yöneticisinin en uygun portföy dağılımını gerçekleştireceğini düşünen katılımcılara uygundur.

Fon Kodu	Fon Toplam Gider Kesintisi (Yıllık)	Fon İşletim Gider Kesintisi (Yıllık)	Fon Büyüklüğü ve Katılımcı Sayısı	Portföy Dağılımı
MHY	%1,28	%1,00	Fon Büyüklüğü 342.779.444TL Katılımcı Sayısı 8.627	

Portföy Dağılımı Grafiği



Karşılaştırmalı Getiriler Grafiği

	2026 1. Çeyrek itibarıyla	2025	2024	2023	2022	Son 5 Yıl*
Dengeli Değişken Grup Fonu	%7,59	%31,79	%55,22	%52,85	%105,24	%744,79
Fon Standart Sapma	6,55	2,74	3,85	5,77	5,05	4,57
Benchmark	%9,73	%54,78	%63,54	%7,63	%58,25	%401,84
Benchmark Standart Sapma	0,09	0,11	0,13	3,85	3,07	2,59
BİST KYD-DİBS 547	%1,26	%42,85	%33,14	%-17,64	%42,35	%145,59
BİST KYD HS Fon Endeksi	%8,17	%19,36	%46,56	%58,39	%162,5	%992,97

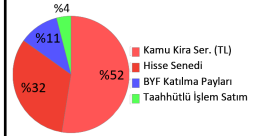
*31.03.2021 - 31.03.2026 dönemi getirisidir

Fonlarımız

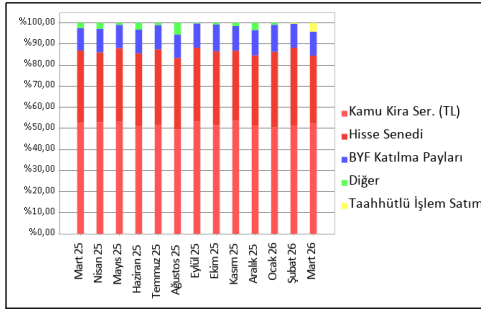
Katılım Katkı Fon (Risk: Orta)

Hangi katılımcılara uygun?

Sadece faizsiz emeklilik planları kapsamındaki devlet katkılarının değerlendirildiği bu fon, en az %50 oranında kamu kira sertifikalarından, %30'dan az olmamak üzere katılım endeksine tabi yerli hisse senetlerinden ve borsa yatırım fonları katılma paylarından ve mevzuat kapsamında yatırım yapılabilecek diğer varlıklardan kâr payı, temettü ve sermaye kazancı elde ederek devlet katkılarında faizsiz tatminkar getiri sağlamayı hedefler.

Fon Kodu	Fon Toplam Gider Kesintisi (Yıllık)	Fon İşletim Gider Kesintisi (Yıllık)	Fon Büyüklüğü ve Katılımcı Sayısı	Portföy Dağılımı
MHA	%0,37	%0,35	Fon Büyüklüğü 69.288.497TL Katılımcı Sayısı 91.145	

Portföy Dağılımı Grafiği



Karşılaştırmalı Getiriler Grafiği

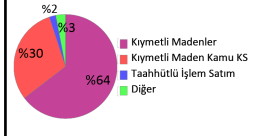
	2026 1. Çeyrek itibarıyla	2025	2024	2023	2022	Son 5 Yıl*
Katılım Katkı Fon	%11,9	%30,96	%41,25	%31,8	%64,64	%409,78
Fon Standart Sapma	3,9	2,51	2,79	6,87	2,22	3,88
Benchmark	%12,8	%32,31	%28,56	%7,78	%39,33	%220,19
Benchmark Standart Sapma	3,21	2,12	2,1	4,54	1,51	2,8
BİST KYD Kâr Payı TL Endeksi	%7,9	%39,92	%39,68	%20,47	%17,16	%230,73
BİST KYD-Kamu Kira Ser.	%7,96	%30,19	%27,24	%-11,34	%27,06	%119,59

*31.03.2021 - 31.03.2026 dönemi getirisidir

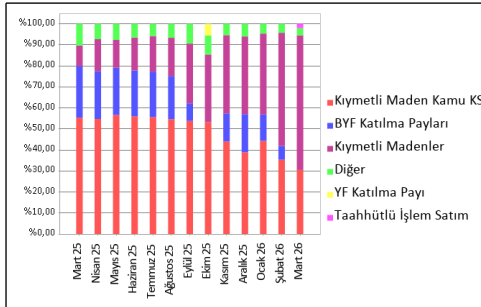
Altın Katılım Fon (Risk: Yüksek)

Hangi katılımcılara uygun?

Ağırlıklı olarak altın bazında yatırım yaparak, altının Türk Lirası karşısındaki getirisini elde etmeyi hedefleyen katılımcılara uygundur ve faiz getirisi elde etmeyen bir fondur.

Fon Kodu	Fon Toplam Gider Kesintisi (Yıllık)	Fon İşletim Gider Kesintisi (Yıllık)	Fon Büyüklüğü ve Katılımcı Sayısı	Portföy Dağılımı
MEA	%1,09	%1,05	Fon Büyüklüğü 11.032.029.421TL Katılımcı Sayısı 172.748	

Portföy Dağılımı Grafiği



Karşılaştırmalı Getiriler Grafiği

	2026 1. Çeyrek itibarıyla	2025	2024	2023	2022	Son 5 Yıl*
Altın Katılım Fon	%7,01	%99,57	%56,51	%82,41	%45,55	%1.425,56
Fon Standart Sapma	11,75	4,01	5,8	6,58	3,74	7,09
Benchmark	%7,82	%96,89	%51,58	%73,46	%38,45	%1.178,29
Benchmark Standart Sapma	10,51	3,77	3,67	5,77	3,54	6,1
BİST KYD Kâr Payı TL Endeksi	%7,9	%39,92	%39,68	%20,47	%17,16	%230,73
Altın	%7,63	%104,04	%52,44	%80,23	%40,86	%1.358,17

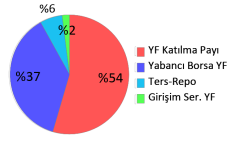
*31.03.2021 - 31.03.2026 dönemi getirisidir

Fonlarımız

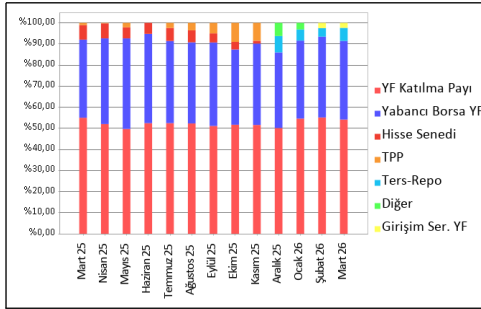
Teknoloji Fon (Risk: Yüksek)

Hangi katılımcılara uygun?

Katki paylarının bir kısmını veya tamamını teknoloji alanındaki şirketlerin ortaklık payları ve diğer varlıklarına, ağırlıklı olarak borsa yatırım fonları üzerinden yatırım yapmak isteyen katılımcılara hitap eder. Uzun vadede yüksek getiri sağlamak için ara dönemlerde tasarruflarının değer kaybetme ihtimalini göze alabilen katılımcılar için uygundur. Bir başka deyişle agresif yatırım karakteri olan, teknoloji hisse senetlerine ilgi duyan katılımcılar için emeklilik fon alternatifidir.

Fon Kodu	Fon Toplam Gider Kesintisi (Yıllık)	Fon İşletim Gider Kesintisi (Yıllık)	Fon Büyüklüğü ve Katılımcı Sayısı	Portföy Dağılımı
MEV	%1,65	%1,55	Fon Büyüklüğü 294.567.885TL Katılımcı Sayısı 16.907	

Portföy Dağılımı Grafiği



Karşılaştırmalı Getiriler Grafiği

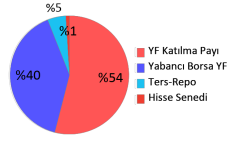
	2026 1. Çeyrek itibarıyla	2025	2024	2023	2022	Son 5 Yıl*
Teknoloji Fon	%11,44	%40,02	%35,97	%16,55	-	-
Fon Standart Sapma	3,76	4,01	6,37	5,89	-	-
Benchmark	%15,12	%42,24	%46,7	%24,34	-	-
Benchmark Standart Sapma	2,67	3,69	8,55	4,61	-	-
S&P 500 ESG Index	%-1,14	%42,26	%46,57	%98,22	%13,58	%812,8
BIST Sürdürülebilirlik Getiri	%12,78	%14	%43,08	%55,91	%193,58	%1.150,05

*31.03.2021 - 31.03.2026 dönemi getirisidir

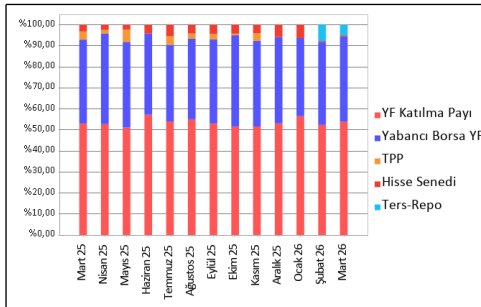
Sürdürülebilirlik Fon (Risk: Yüksek)

Hangi katılımcılara uygun?

Katki paylarının bir kısmını veya tamamını sürdürülebilirlik esaslarına uygun olarak faaliyet gösteren şirketlerin ortaklık payları ve diğer varlıklarına, ağırlıklı olarak borsa yatırım fonları üzerinden yatırım yapmak isteyen katılımcılara hitap eder. Uzun vadede yüksek getiri sağlamak için ara dönemlerde tasarruflarının değer kaybetme ihtimalini göze alabilen katılımcılar için uygundur. Bir başka deyişle agresif yatırım karakteri olan, sürdürülebilir temadaki hisse senetlerine ilgi duyan katılımcılar için emeklilik fon alternatifidir.

Fon Kodu	Fon Toplam Gider Kesintisi (Yıllık)	Fon İşletim Gider Kesintisi (Yıllık)	Fon Büyüklüğü ve Katılımcı Sayısı	Portföy Dağılımı
MEY	%1,65	%1,55	Fon Büyüklüğü 60.904.908TL Katılımcı Sayısı 9.974	

Portföy Dağılımı Grafiği

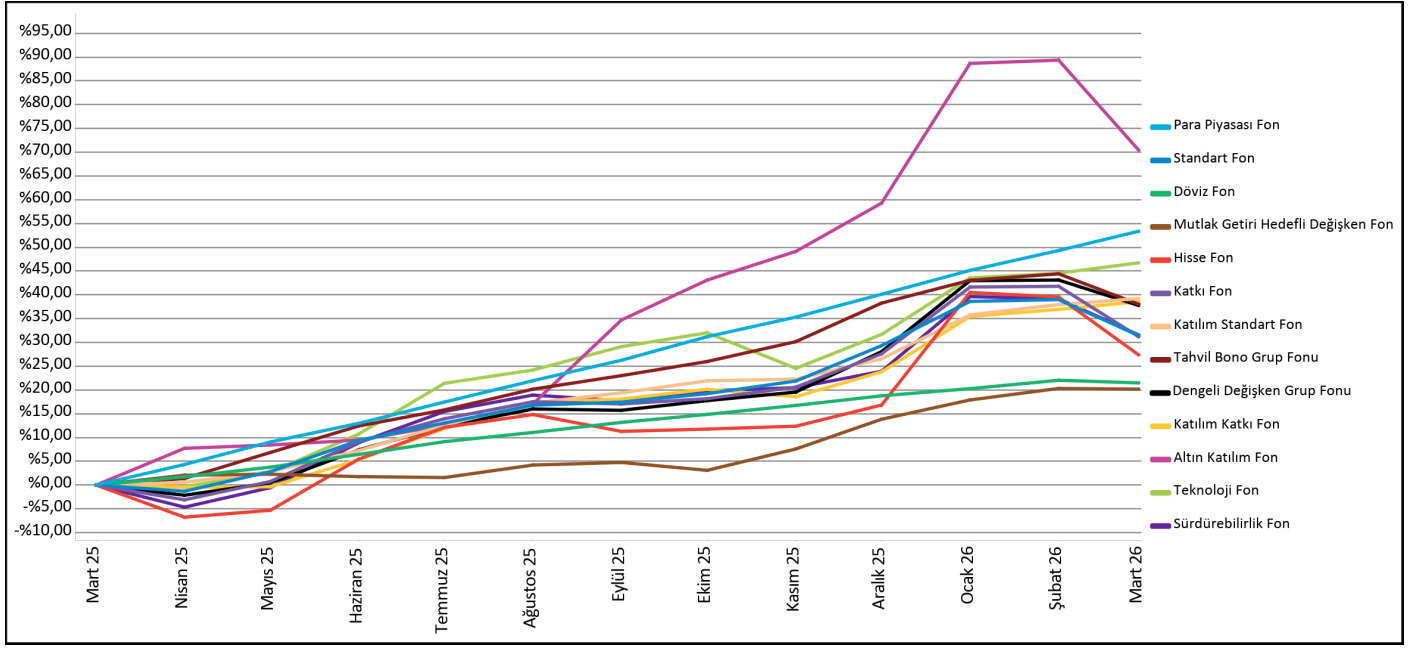


Karşılaştırmalı Getiriler Grafiği

	2026 1. Çeyrek itibarıyla	2025	2024	2023	2022	Son 5 Yıl*
Sürdürülebilirlik Fon	%6,17	%23,94	%50,6	%8,74	-	-
Fon Standart Sapma	7,64	3,62	4,24	4,16	-	-
Benchmark	%7,98	%30,67	%47,33	%12,98	-	-
Benchmark Standart Sapma	3,76	3,02	3,84	4,02	-	-
NASDAQ 100 Notional Net	%-2,46	%46,66	%50,51	%143,56	%-5,4	%893,59
BIST Teknoloji Ağırlık Sınırlamalı	%31,91	%30,83	%42,64	%56,1	%126,69	%1.069,13

*31.03.2021 - 31.03.2026 dönemi getirisidir

Fonlarımızın Son 1 Yılda Performansı



	Halka arz tarihi	2026 1. Çeyrek itibarıyla	2025	2024	2023	2022	Halka Arz 31.03.2026
Para Piyasası Fon	19.11.2009	%9,46	%54,86	%63,04	%31,72	%20,03	%1.350,43
Standart Fon	19.11.2009	%1,64	%31,1	%39,67	%16,56	%93,08	%910,65
Döviz Fon	19.11.2009	%2,29	%28,28	%26,87	%74,2	%46,17	%3.773,77
Mutlak Getiri Hedefli Değişken Fon	19.11.2009	%5,57	%22,11	%43,31	%48,73	%103,78	%1.828,47
Hisse Fon	19.11.2009	%9,04	%14,01	%50,35	%69,06	%229,84	%4.623,33
Katkı Fon*	03.05.2013	%2,83	%28,03	%43,43	%24,82	%91,61	%815,38
Katılım Standart Fon**	14.01.2014	%10,02	%36,36	%46,7	%28,64	%92,27	%1.237,97
Tahvil Bono Grup Fonu	19.11.2009	%-0,16	%43,8	%49,43	%32,86	%49,06	%1.021,89
Dengeli Değişken Grup Fonu	19.11.2009	%7,59	%31,79	%55,22	%52,85	%105,24	%2.679,77
Katılım Katkı Fon***	03.03.2014	%11,9	%30,96	%41,25	%31,8	%64,64	%1.038,82
Altın Katılım Fon****	10.02.2020	%7,01	%99,57	%56,51	%82,41	%45,55	%2.105,54
Teknoloji Fon*****	07.08.2023	%11,44	%40,02	%35,97	%16,55	-	%147,26
Sürdürülebilirlik Fon*****	07.08.2023	%6,17	%23,94	%50,6	%8,74	-	%115,49

* Fon 02.05.2013 tarihinde halka arz edilmiştir.

** Fon 13.01.2014 tarihinde halka arz edilmiştir.

*** Fon 28.02.2014 tarihinde halka arz edilmiştir.

**** Fon 10.02.2020 tarihinde halka arz edilmiştir.

***** Fon 07.08.2023 tarihinde halka arz edilmiştir.

Bu rapor MetLife Emeklilik ve Hayat A.Ş. tarafından müşterilerini bilgilendirmek amacıyla hazırlanmıştır. MetLife'in bünyesindeki bütün fonlar belirtilmiş olup satış kanalı ve plan ayrımı gözetilmemiştir. Emeklilik yatırım fonlarının geçmiş getirileri gelecek dönem performansı için gösterge sayılmaz. Bu rapordaki bilgiler, güvenilirliğine inanılan kaynaklardan derlenmiştir. Burada yer alan bilgiler ışığında yapılan ve yapılacak olan ileriye dönük yatırımların sonuçlarından şirketimiz hiçbir şekilde sorumlu tutulamaz. Bu raporda yer alan bilgilerin bir kısmı ya da tamamı izin alınmak suretiyle kullanılabilir. Burada yer alan yatırım bilgi, yorum ve tavsiyeleri yatırım danışmanlığı kapsamında değildir. Yatırım danışmanlığı hizmeti; aracı kurumlar, portföy yönetim şirketleri, mevduat kabul etmeyen bankalarla müşteri arasında imzalanacak yatırım danışmanlığı sözleşmesi çerçevesinde sunulmaktadır. Burada yer alan yorum ve tavsiyeler, yorum ve tavsiyede bulunanların kişisel görüşlerine dayanmaktadır. Bu görüşler mali durumunuzla risk ve getiri tercihlerinize uygun olmayabilir. Bu nedenle sadece burada yer alan bilgilere dayanarak yatırım kararı verilmesi beklentilerinize uygun sonuçlar doğurmayabilir.

Emeklilik yatırım fonlarının geçmiş dönem performansı, gelecek dönem için bir garanti unsuru olarak algılanmamalıdır

Bireysel Emeklilik Sistemi ile ilgili bunları biliyor musunuz?

%30
Devlet Katkısı

Bireysel emeklilik hesabınıza yatırılan her katkı payının %30'u oranındaki tutar, mevcut yatırımınıza ek olarak devlet tarafından emeklilik hesabınıza ödenir.

Maksimum Devlet Katkısı

Bir takvim yılında hak kazanılabilecek maksimum devlet katkısı tutarı, yıllık toplam brüt asgari ücretin %30'u kadardır. Bu limiti aşan katkı / ek katkı payları için ödendiği yılları takip eden takvim yıllarında da devlet katkısı hesaplaması ve ödemesi yapılır.

Katılım Şartları

Bireysel Emeklilik Sistemi'ne katılmak için herhangi bir yaş sınırı bulunmamaktadır. Bununla birlikte devlet katkısından faydalanmak için T.C. vatandaşı veya mavi kart sahibi olmanız ve ödeyenin işveren ya da tüzel kişi olmaması gerekmektedir.

**56 YAŞ
10 YIL**
Hak Ediş

Bireysel Emeklilik Sistemi'nde en az 10 yıl kalıp 56 yaş doldurulduğunda devlet katkısının tamamını almaya hak kazanarak emekli olunabilir.

Devlet Katkısı Hak Ediş Süresi

Sistemde Kalış Süresi	10 yıldan fazla, 56 yaş	10 yıldan fazla, 56 yaşından önce	6-10 yıl	3-6 yıl	0-3 yıl
Hak Ediş Oranı	%100	%60	%35	%15	%0

5+
Yılı Aşan Sözleşmelerde %0 Kesinti Avantajı

Sistemde kaldıkça sistemin sunduğu avantajlardan daha çok faydalanılır. Bireysel emeklilik sözleşmesinin ilk 5 yılında yönetim gider kesintisi ve giriş aidatı gibi kesintilerin toplamı, her yıl için aylık brüt asgari ücretin %8,5'i oranında yapılabilir. 6'ncı yıldan itibaren ise yönetim gider kesintisi, giriş aidatı gibi kesintiler yapılmaz.

Fon Yönetimi

Bireysel Emeklilik Sistemi'nde getirileri artırmak için risk tercihinine göre fonlar yönetilebilir; bir yılda en fazla 12 kez fon değiştirerek daha iyi bir getiri oranı yakalanabilir.

Hızlı Ulaşım

E-şube üzerinden birikimlerinizi 7/24 takip edebilir, işlemlerinizi istediğiniz zaman gerçekleştirebilirsiniz.

MetLife Emeklilik ve Hayat A.Ş.
Kavacık Ticaret Merkezi
Rüzgârlıbahçe Mahallesi Çam Pınarı Sokak No:1
Kavacık 34805 Beykoz / İstanbul
Sicil No: 388669
MERSİS No: 0854006902900025

 /MetLifeTR
 /MetLifeTR
 /MetLifeTR
 /MetLifeTurkiye
 /metlife.com.tr

(0850) 222 0 638 (MET)
Faks: (0216) 538 94 94

MetLife, Inc (NYSE: MET), kendisine bağlı ortaklıkları ve iştirakleri ("MetLife") aracılığıyla, bireysel ve kurumsal müşterilerinin değişen dünyalarına yön vermelerine yardım etmek üzere sigorta, yıllık gelir sigortaları, çalışan yan hakları ve varlık yönetimi alanlarında hizmet veren, dünyanın önde gelen finansal hizmet şirketlerinden biridir. 1868 yılında kurulmuş olan ve 40'tan fazla ülkede faaliyet gösteren MetLife; Amerika Birleşik Devletleri, Japonya, Latin Amerika, Asya, Avrupa ve Ortadoğu'da pazar lideri konumundadır. Daha fazla bilgi için www.metlife.com adresini ziyaret ediniz.