

MetLife

Aylık Fon Bülteni

Haziran 2019



Yakın Dönem Beklentilerimiz - 1

Geçen aya damgasını vuran Haziran FED toplantısı olmuştur. Faizin inişi, değişmemesi ya da artması yönündeki oylarıyla, FED governörleri arasında paylaşımı sırasıyla; 8, 8, 1 kişinin oy tercihiyle karşılığını bulmuştur. Faizlerdeki düşüş olasılığı ilk defa oylamalarda belirginlik kazanmış ve çok daha gerçekçi karşılık elde etmiştir. Sonuç Dolar Endeksi (DXY) endeksine yansımakta gecikmemiş ve ay boyunca %1.65 düşüş kaydetmiştir. Öte yandan MSCI EM Currency Index de %1.99 artış göstermiştir. Böylece para birimleri ekseninde gelişmişlerin düşüşü kadar, gelişenlerin arttığı, bunun üzerine de 34 baz puan kazanç elde edildiği gözlenmiştir. Küresel anlamdaki bu ivmelenme, hisse senetleri piyasalarına da yansımıştır. FED'den gelen ekonomik tahminler, aşağı yönlü bir revizyonu getirmişti. ABD'nin çekirdek enflasyon öngörüsü %2'den %1.8'e gerilemesine paralel politika faiz öngörüsü de gerilemiştir. Uzun vadeli işsizlik beklentilerinde belirsizlik algısı da peşinden gelince, ekonomide kötüye gidişe proaktif kalınması çok uygun bulunmuştur. Karşıt taraftaysa, BIS başkanı Carstens 25-50 bps'lik faiz indiriminin gerçekte hiçbir etkisinin olamayacağını belirterek, indirim ve genişlemeci politikaların çok büyük zararlar verebileceğinin altını çizmiştir.

MSCI Word endeksi %6.12 atarken, tüm dünya genelinde hisse senetleri piyasası da çok hareketli bir ayı geride bırakmıştır. Küresel ölçekteki bu güçlü artışa, MSCI Emerging endeksi de %5.61 artışla karşılık vermiştir. Hem dünya genelinde, hem de GOÜ'ler içinde yüksek betasıyla öne çıkan Türkiye, bu kez de farklılığını ortaya koymakta geç kalmamıştır. Ayın sonunda, MSCI Turkey endeksi %6.55 artışıyla, dünyanın ve GOÜ'lerin üstünde bir performans ortaya koymuştur.

Türkiye'nin Haziran ayı enflasyonu, yurtiçindeki gündeme imzasını atmıştır. Faizlerdeki düşüş eğilimi, mevsimlik gıda ürünlerindeki fiyat düşüşlerinin enflasyona olumlu katkısı ile gerçekleşmiştir. Hükümet 23 Haziran seçimlerinin hemen ardından bütçedeki bozulmayı bir ölçüde rahatlatılmak adına, tek seferlik fiyat artışları ya da vergi muafiyeti iptallerini devreye almıştır. TÜFE Haziran'da %0.03 sonuçlanmıştır. Yıllık değişim %15.72'e ve 12 Aylık ortalamaların yıllık değişimi de sadece %19,88'e gerileyebilmiştir. Yıldan yıla Haziran TÜFE enflasyonu 2017, 2018 ve 2019'da sırasıyla; 10.90, 15.39 ve 15.72 şeklinde seyretmektedir. 2019'da Nisan, Mayıs ve Haziran ayları seyriyse; 19.50, 18.71 ve 15.72 olarak sonuçlanmaktadır. Oysa 12 Aylık ortalamaların Haziran aylarındaki yıllık değişimi 2017, 2018 ve 2019' için sırasıyla: 19.39, 19.91, 19.88 olarak gerçekleşmektedir. Aylık düşüş olsa da, enflasyonun yıllık seyrinde henüz kalıcı bir düşüşün başlamadığını dikkate almak en doğrusu olacaktır. Çünkü bir sonraki aya yansımaları sıralarsak; elektrik fiyatlarındaki zam, otomotivde ÖTV ve KDV indiriminin sona ermesi, mobilyada ÖTV ve KDV indirim sonlanması, beyaz eşya ÖTV ve KDV indiriminin bitecek olması ile sigara da 47 kuruş, şarapta 58 kuruş, rakıda 7.12 TL zam şeklindeki ayarlamalar karşımıza çıkmaktadır.

Yakın Dönem Beklentilerimiz - 2

Haziran'ın bir diğer önemli siyasi başlığıysa G-20 toplantısı oldu. Türkiye için buradaki Erdoğan-Trump görüşmesi önemliydi. Bu görüşme içeriye olumlu yansıdı. Ancak bu etki, Trump ve Trump dışı Amerika başkalaşımı nedeniyle, çok sağlam temellerle destek göremedi. G-20 için bir diğer başlık ise ABD-Çin ticaret savaşları oldu. Burada liderler görüşmelere açık oldukları mesajı verdiler. Bu küresel algıları da pozitifte dönüştürdü. ABD'de S&P yeni bir zirveyi test etti.

Fitch raporunda, Türk bankalarının çoğunun görünümünün negatif olduğunu yineledi. varlık kalitesinin kredi notu için önemli bir hassasiyet olduğunu ve kredi kullanıcılarının kurdaki değer kaybı, ekonomik resesyonun etkileri ve yüksek faizlerle zorlandıkları ortamda varlık kalitesinin kötüleşmesinin büyük olasılık olduğunu altı çizildi. Türk bankalarının kısa vadeli dış borçlanmaya bağımlılıklarından yola çıkarak, refinansman risklerinin ciddi seviyede olduğuna değindi. Öte yandan Moody's; zayıflığın, batık kredi karşılıklarını yükseltmeyi zorunlu kıldığını ve kredi büyümesinin yavaşlamasına yol açtığını belirtti. Bu nedenle de bankaların karlılığını düşüreceğini tahmin ettiklerini duyurdu. Kötü senaryo ihtimalinde, döviz cinsi mevduatlara erişim kısıtlaması ve radikal mali önlemlerin devreye sokulması riskini işaret etti. Moody's ülke notumuzun yanı sıra, 18 Türk bankasının kredi notunu da birer kademe indirmiştir. Enerji üretimi ve inşaat sektörü çok zorlu bir dönem yaşanmaktadır.

Bizim faizlerimiz ve TCMB'nin %24 politika faizi çok yükseltir. Bulduğumuz yüksek reel faiz düzeyi, küresel anlamdaki karşılıklarına göre indirim için doğru bir ortam sunmaktadır. Maliye politikası raydan çıkmış bütçe rakamlarımız dejenere bir tablo çizerken, para politikasının itibarı görece olarak çok daha fazladır. Bu nedenle Temmuz TCMB PPK toplantısı için beklenti oldukça yüksektir. Bu durum tahvil faizlerinde, CDS'lerde ve USD/TL'de güçlü bir iyileşmeyi desteklemektedir.

Yakın Dönem Beklentilerimiz - 3

Pay (Hisse Senetleri) Piyasası: Hisse senetleri piyasası Mayıs'ı 90.589 kapatırken Haziran kapanışındaysa 96.485 ile %6.5 prim elde etmiştir. BIST-100'un Haziran'daki yukarı yönlü ilk dalgası, önceki aydan 22 Mayıs'taki 83.675 düzeyinde başlamıştır. Bu dalga ayın en sert yükselişi olarak %12.87 kazancı teyit etmiştir. 94.448 de en yükseğe ulaştıktan sonra, 90.024 de en düşüğe kadar çekilerek, kazançlarını %4.68 kadar geri vermiştir. Buradan kazandığı gücü, ayın kapanışına sürdüreceği bir ivmelenmeye dönüştürerek Temmuz ayının ilk günlerinde de sürecek bir pozitif trende dönüştürmüştür.

Tahvil Piyasası: Türkiye'nin artan kredi risk primine bağlı olarak; yerli, yabancı, bireysel, kurumsal tüm yatırımcı segmentlerinin vade tercihleri uzayıp, kısılabilmektedir. Bu kez, İstanbul 23 Haziran seçimlerine yönelik kaygı, küresel algıdan bağımsız bir olumsuzluk olarak yansıdı ve vade tercihleri kısaldı. Bu nedenle aktif bono olarak 12 Ağustos 2020'i dikkate aldığımızda; bileşik faizin FED'in faiz indirim ivmesiyle enflasyondaki düşüşü üstü üste ekleyerek aşağı yönlü bir trendi takip ettiğine tanık olduk. Aktif bonoda ayın açılışı %24.97 da gerçekleşirken kapanış olmak üzere %19.68 düzeyiyle %5.29 geri çekilmeyi ifade etmiş olacaktır. Ayın en yükseği 31 Mayıs'ta %25.10, en düşüğü de %18.65 ile %6.45 düşüşü ifade etmektedir. Temmuz'un haziran dan çok daha farklı bir enflasyonla sonuçlanma olasılığı artmıştır. Bu nedenle de, TCMB'nin Temmuz faiz indirimi için eli güçlenmiştir. Beklentimiz, 150-200 bps indirim olabileceği yönündedir. Küresel faiz indirimi ve görece iyimserlik havası, bu eğilimi kuvvetle desteklemektedir. Ancak yine de içerdeki S-400 gelişmeleri ve ABD'nin Türkiye'ye yönelik yaptırım kararları, önemini koruyacaktır. TCMB, enflasyonla mücadeledeki kararlı adına, temkinli bir duruşu tercih etmesi de olasılıklar dahilinde önemli bir yere sahiptir.

Döviz Piyasası: TL'nin hızlı kaybettiği bir dönem olmuştur. USD/TL, geri çekilmesinde üç temel destek görmüştür. Bunlar; dolar endeksinin (DXY) düşüşü, haziran sonunda seçimin tamamlanması, Türkiye'nin yeni bir seçim gündeminin kalmamış olması ve FED'in faiz indirim olasılığı şeklinde sıralanmaktadır. Bütün bu 3 etkinin harmanlandığı bir USD/TL; 14 haziran için 5.93 en yükseğini, 5 Haziran içinse 5.66 en düşüğünü kaydetmiştir. Ay boyunca, %4.55 puanlık bir oynaklık marjı kaydetmiştir. Bu yüksek oynaklığa karşın, USD/TL ayın açılışı ile kapanışı arasında, sadece binde 6.86 geri çekilmeyi yaşamıştır.

Fonlarımız

Başlangıç Fon (Risk: Düşük)

Hangi Katılımcılara uygun?

Bu fon, 4632 sayılı Bireysel Emeklilik Tasarruf ve Yatırım Sistemi Kanununun 15. maddesi, 2 nolu Ek maddesi ve 2 nolu Geçici maddesi çerçevesinde işveren tarafından bireysel emeklilik sistemine dahil edilen katılımcılardan/çalışanlardan alınan ve iki aylık cayma süresi dahil başlangıç döneminde katılımcılar adına katkı paylarının değerlendirildiği Başlangıç Fonu olup **düşük** risk profilindeki katılımcılara yöneliktir.

Fon Kodu	Fon Toplam Gider Kesintisi (Yıllık)	Fon İşletim Gider Kesintisi (Yıllık)	Fon Büyüklüğü ve Katılımcı Sayısı	Portföy Dağılımı
MHB	%1,09	%0,85	Fon Büyüklüğü 12.352.133 TL Katılımcı Sayısı 43.381	<ul style="list-style-type: none"> Vadeli Mevduat Devlet Tahvili Takasbank Para Piyasası Ters Repo

Başlangıç Katılım Fon (Risk: Düşük)

Hangi Katılımcılara uygun?

Bu fon, 4632 sayılı Bireysel Emeklilik Tasarruf ve Yatırım Sistemi Kanununun 15. maddesi, 2 nolu Ek maddesi ve 2 nolu Geçici maddesi çerçevesinde işveren tarafından bireysel emeklilik sistemine dahil edilen katılımcılardan/çalışanlardan alınan ve iki aylık cayma süresi dahil başlangıç döneminde katılımcılar adına katkı paylarının değerlendirildiği Başlangıç Katılım Fonudur ve **düşük** risk profilindeki katılımcılara yöneliktir.

Fon Kodu	Fon Toplam Gider Kesintisi (Yıllık)	Fon İşletim Gider Kesintisi (Yıllık)	Fon Büyüklüğü ve Katılımcı Sayısı	Portföy Dağılımı
MHC	%1,09	%0,85	Fon Büyüklüğü 6.155.381 TL Katılımcı Sayısı 21.093	<ul style="list-style-type: none"> Özel Kira Sertifikası Kamu Kira Sertifikası

Fonlarımız

Temkinli Değişken Fon (Risk: Düşük)

Hangi Katılımcılara uygun?

Başlangıç fonundan veya standart fondan ayrılmayı tercih eden katılımcılara/çalışanlara sunulan değişken bir fon olup **düşük** risk profilindeki katılımcılara yöneliktir.

Fon Kodu	Fon Toplam Gider Kesintisi (Yıllık)	Fon İşletim Gider Kesintisi (Yıllık)	Fon Büyüklüğü ve Katılımcı Sayısı	Portföy Dağılımı
MHM	%1,09	%0,85	Fon Büyüklüğü 339.820 TL Katılımcı Sayısı 80	<ul style="list-style-type: none"> Devlet Tahvili Vadeli Mevduat Finansman Bonosu Takasbank Para Piyasası Ters Repo

Dengeli Değişken Fon (Risk: Orta)

Hangi Katılımcılara uygun?

Başlangıç fonundan veya standart fondan ayrılmayı tercih eden katılımcılara/çalışanlara sunulan değişken bir fon olup orta risk profilindeki katılımcılara yöneliktir.

Fon Kodu	Fon Toplam Gider Kesintisi (Yıllık)	Fon İşletim Gider Kesintisi (Yıllık)	Fon Büyüklüğü ve Katılımcı Sayısı	Portföy Dağılımı
MHN	%1,09	%0,85	Fon Büyüklüğü 329.707 TL Katılımcı Sayısı 120	<ul style="list-style-type: none"> Devlet Tahvili Vadeli Mevduat Finansman Bonosu Pay (Hisse Senedi) Takasbank Para Piyasası Ters Repo Hazine Bonosu

Fonlarımız

Atak Değişken Fon (Risk: Yüksek)

Hangi Katılımcılara uygun?

Başlangıç fonundan veya standart fondan ayrılmayı tercih eden katılımcılara/çalışanlara sunulan değişken bir fon olup orta-üzeri risk profilindeki katılımcılara yöneliktir.

Fon Kodu	Fon Toplam Gider Kesintisi (Yıllık)	Fon İşletim Gider Kesintisi (Yıllık)	Fon Büyüklüğü ve Katılımcı Sayısı	Portföy Dağılımı
MHO	%1,09	%0,85	Fon Büyüklüğü 232.019 TL Katılımcı Sayısı 74	<ul style="list-style-type: none"> Pay (Hisse Senedi) Vadeli Mevduat Devlet Tahvili Ters Repo Takasbank Para Piyasası

Agresif Değişken Fon (Risk: Çok Yüksek)

Hangi Katılımcılara uygun?

Başlangıç fonundan veya standart fondan ayrılmayı tercih eden katılımcılara/çalışanlara sunulan agresif bir fon olup yüksek risk profilindeki katılımcılara yöneliktir.

Fon Kodu	Fon Toplam Gider Kesintisi (Yıllık)	Fon İşletim Gider Kesintisi (Yıllık)	Fon Büyüklüğü ve Katılımcı Sayısı	Portföy Dağılımı
MHR	%1,09	%0,85	Fon Büyüklüğü 182.018 TL Katılımcı Sayısı 66	<ul style="list-style-type: none"> Pay (Hisse Senedi) Ters Repo Takasbank Para Piyasası Devlet Tahvili

Fonlarımız

Atak Katılım Değişken Fon (Risk: Yüksek)

Hangi Katılımcılara uygun?

Başlangıç fonundan veya standart fondan ayrılmayı tercih eden katılımcılara/çalışanlara sunulan değişken bir (faizsiz) fon olup orta-üzeri risk profilindeki katılımcılara yöneliktir.

Fon Kodu	Fon Toplam Gider Kesintisi (Yıllık)	Fon İşletim Gider Kesintisi (Yıllık)	Fon Büyüklüğü ve Katılımcı Sayısı	Portföy Dağılımı
MHU	%1,09	%0,85	Fon Büyüklüğü 140.734 TL Katılımcı Sayısı 18	<ul style="list-style-type: none"> Pay (Hisse Senedi) 51% Katılım Hesabı 21% Kamu Kira Sertifikası 29%

Agresif Katılım Değişken Fon (Risk: Çok Yüksek)

Hangi Katılımcılara uygun?

Başlangıç fonundan veya standart fondan ayrılmayı tercih eden katılımcılara/çalışanlara sunulan değişken bir (faizsiz) fon olup yüksek risk profilindeki katılımcılara yöneliktir.

Fon Kodu	Fon Toplam Gider Kesintisi (Yıllık)	Fon İşletim Gider Kesintisi (Yıllık)	Fon Büyüklüğü ve Katılımcı Sayısı	Portföy Dağılımı
MHV	%1,09	%0,85	Fon Büyüklüğü 143.627 TL Katılımcı Sayısı 20	<ul style="list-style-type: none"> Pay (Hisse Senedi) 57% Özel Kira Sertifikası 22% Kamu Kira Sertifikası 16% Katılım Hesabı 5%

Fonlarımız

Standart Fon (Risk: Orta)

Hangi Katılımcılara uygun?

Otomatik katılım sertifikasında bir yılını dolduran ve herhangi bir fon tercihinde bulunmayan katılımcıların birikimleri bu fonda yatırıma yönlendirilir.

Fon Kodu	Fon Toplam Gider Kesintisi (Yıllık)	Fon İşletim Gider Kesintisi (Yıllık)	Fon Büyüklüğü ve Katılımcı Sayısı	Portföy Dağılımı
MHZ	%1,09	%0,85	Fon Büyüklüğü 48.261.117 TL Katılımcı Sayısı 36.553	<ul style="list-style-type: none"> Devlet Tahvili Vadeli Mevduat Pay (Hisse Senedi) Yatırım Fonu Katılma Belgesi Finansman Bonusu Özel Sektör Tahvili Ters Repo

Standart Katılım Fon (Risk: Orta)

Hangi Katılımcılara uygun?

Otomatik katılım sertifikasında bir yılını dolduran ve herhangi bir fon tercihinde bulunmayan katılımcıların birikimleri bu (faizsiz) fonda yatırıma yönlendirilir.

Fon Kodu	Fon Toplam Gider Kesintisi (Yıllık)	Fon İşletim Gider Kesintisi (Yıllık)	Fon Büyüklüğü ve Katılımcı Sayısı	Portföy Dağılımı
MHI	%1,09	%0,85	Fon Büyüklüğü 18.035.421 TL Katılımcı Sayısı 14.632	<ul style="list-style-type: none"> Kamu Kira Sertifikası Pay (Hisse Senedi) Katılım Hesabı Yatırım Fonu Katılma Belgesi Finansman Bonusu

MetLife Fonları Performansı

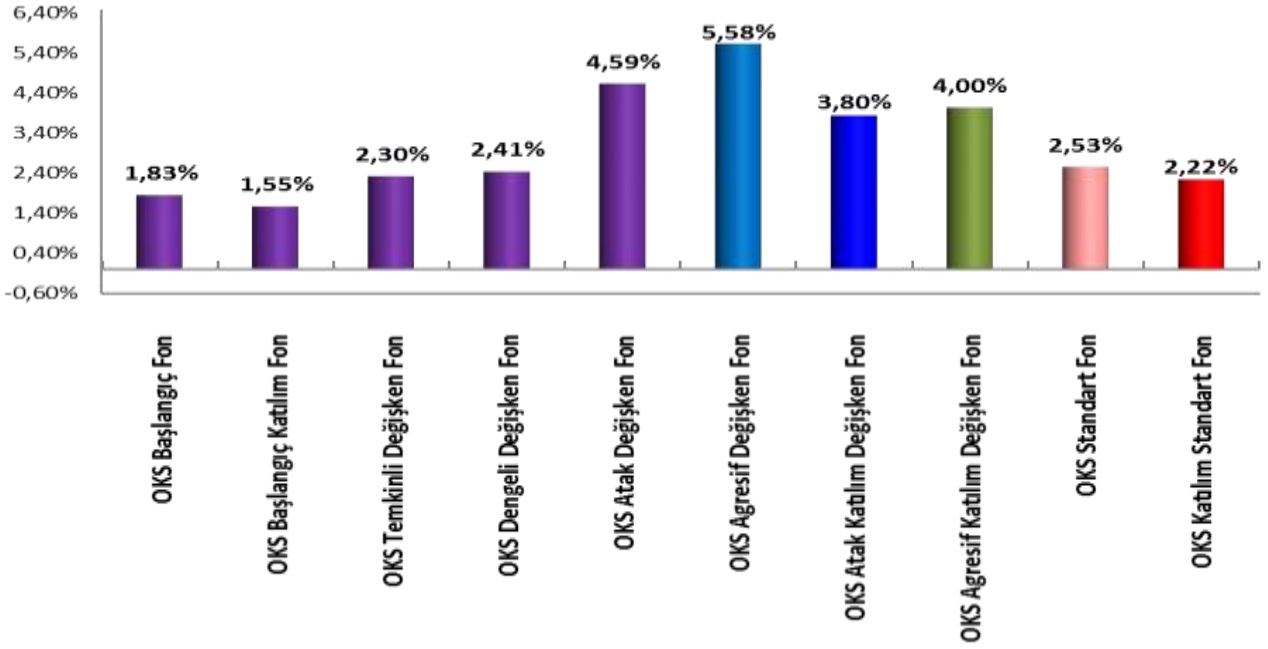
MetLife Emeklilik Yatırım Fonları	Fon Kuruluş Tarihi	Fon Kuruluşundan İtibaren Getiri	Son 1 Ay Getiri	Son 1 Yıl Getiri
Başlangıç Fon	13.01.2014	41,42%	1,85%	22,30%
Başlangıç Katılım Fon	03.02.2017	29,01%	1,46%	18,98%
Temkinli Değişken Fon	01.01.2018	28,46%	3,14%	20,79%
Dengeli Değişken Fon	01.01.2018	23,08%	1,55%	19,22%
Atak Değişken Fon	01.01.2018	5,94%	4,52%	13,43%
Agresif Değişken Fon	01.01.2018	-7,85%	5,73%	5,12%
Atak Katılım Değişken Fon	01.01.2018	4,90%	4,04%	5,51%
Agresif Katılım Değişken Fon	01.01.2018	-2,70%	5,70%	-1,94%
Standart Fon	01.01.2018	22,18%	3,85%	20,03%
Standart Katılım Fon	01.01.2018	16,94%	1,70%	13,36%

Fonlarımızın strateji, içerik ve performansları ile ilgili her türlü **detaylı** bilgiyi metlife.com.tr internet sitemizde “Emeklilik Yatırım Fonları” sayfasından güncel olarak takip edebilirsiniz.

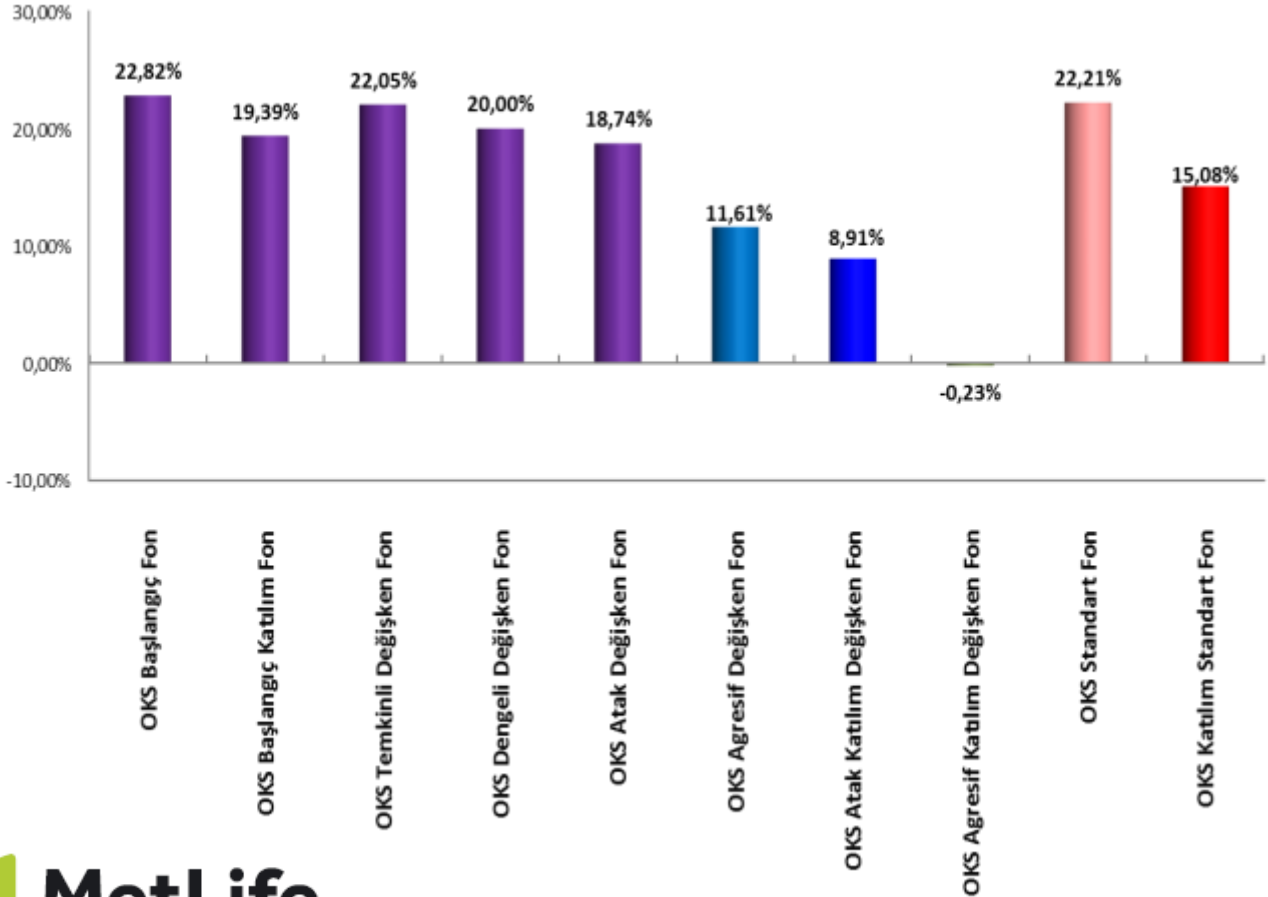
Bu belge MetLife Emeklilik ve Hayat A.Ş. tarafından sadece bilgi amaçlı yayınlanmış olup, içeriğinin hiçbir bölümü alım-satım yönünde yatırım tavsiyesi olarak değerlendirilemez. Yatırım danışmanlığı hizmeti, yetkili kuruluşlar tarafından kişilerin risk ve getiri tercihleri dikkate alınarak kişiye özel sunulmaktadır. Burada yer alan yorum ve tavsiyeler ise genel niteliktedir. Burada yer alan görüşler, yatırımcının mali durumuna veya risk ve getiri tercihlerine uygun olmayabilir. Bu nedenle, sadece burada yer alan bilgilere dayanarak yatırım kararı verilmesi beklentilere uygun sonuçlar doğurmayabilir.

Karşılaştırmalı Alternatif Yatırım Araçları

Son 1 Ay
26.06.2019 - 26.07.2019



Son 1 Yıl
26.07.2018 - 26.07.2019



MetLife
Emeklilik ve Hayat

Hayata birlikte yön verelim



MetLife Emeklilik ve Hayat A.Ş.
Kavacık Ticaret Merkezi
Rüzgârlıbahçe Mahallesi Kavak Sokak
B Blok No.: 18 Kavacık - Beykoz 34805 İstanbul
Sicil No.: 388669
Mersis No.: 0854006902900014

0850 222 0 638 (MET)
Faks: (0216) 538 94 94
metlife.com.tr  /  / 

MetLife, Inc (NYSE: MET), kendisine bağlı ortaklıkları ve iştirakleri ("MetLife") aracılığıyla, bireysel ve kurumsal müşterilerinin değişen dünyalarına yön vermelerine yardım etmek üzere sigorta, yıllık gelir sigortaları, çalışan yan hakları ve varlık yönetimi alanlarında hizmet veren, dünyanın önde gelen finansal hizmet şirketlerinden biridir. 1868 yılında kurulmuş olan ve 40'tan fazla ülkede faaliyet gösteren MetLife; Amerika Birleşik Devletleri, Japonya, Latin Amerika, Asya, Avrupa ve Ortadoğu'da pazar lideri konumundadır. Daha fazla bilgi için www.metlife.com adresini ziyaret ediniz.