

MetLife

Aylık Fon Bülteni

Ekim 2020



Yakın Dönem Beklentilerimiz - 1

Piyasa Değerlendirmesi - Ekim 2020

Ekim ayında dünya piyasaları, gözünü Kasım başında ABD’de gerçekleşen başkanlık ve kongre seçimlerine dikti. ABD S&P 500 hisse endeksinde Eylül ayında başlayan kâr realizasyonu, Ekim ayına girince önce 3.500 seviyesi üzerindeki zirveye doğru U şeklinde bir yukarı hareketle sona ermiş göründü. Ancak ayın sonunda yeniden sert satışlar hâkim oldu ve 3.250’nin biraz altındaki Eylül dibi yeniden test edildi.

Avrupa’da gündem, COVID-19 pandemisi vakalarının yeniden sert yükselişe geçmesiydi. Ekonominin yavaşlatılmaması konusunda en net tercih yapan Birleşik Krallık Başbakanı Johnson’ın bile sokağa çıkma kısıtlamalarını yeniden başlatmak durumunda kaldı. Almanya Kasım ayında lokanta, bar, eğlence ve konser mekanlarını kapama kararı alırken, Fransa’da bölge bazında sokağa çıkma yasakları getirildi.

Pandemi öncesinde 14 bin seviyesine yakın bulunan Frankfurt DAX endeksi, Mart ayında 8 bin seviyesi yakınlarına kadar düştükten sonra, Haziran ayında 13 bin seviyelerine kadar yükselerek ekonomideki yeniden açılmayı neredeyse tümüyle satın almıştı. Ancak Ekim ayının ikinci yarısında vakalardaki büyük artışın Mart-Nisan dalgasından daha kötü sonuçlar yaratacağı korkusu, yüzde 15’lik bir geri çekilme ile sonuçlandı.

Uluslararası Gelişmeler

Tüm piyasaları etkileyen yukarıdaki gelişmelere ek olarak Ekim ayında altın, ons başına 1.900 dolar civarında yatay seyretti, pandemi dalgası ve üretim fazlası korkusu Brent petrolde yüzde 10’u geçen bir gerilemeyle 42 dolar civarından 37 dolara kadar düşüş yarattı.

Ağustos’ta yüzde 0,55’ten yüzde 0,75’e doğru atak yaparak yataylaşmış olan ABD 10 yıllık tahvil faizleri, Ekim ayında seçim sonrası ek paket beklentileriyle tekrar artış eğilimine geçti. 22 Ekim tarihinde 0,87 ile Mart ayından sonraki en yüksek faiz seviyelerinden biri görüldü.

ABD ekonomisinin ikinci çeyrekte yüzde 31,4 küçüldüğü ortaya çıktı. ABD özel sektör istihdamı ise Eylül ayında 749 bin artarak beklentiyi aştı. İkinci el konut satışları da yüzde 8,8 Ağustos yükselişiyle beklentilerin üzerinde geldi. Ayrıca hizmet sektörü PMI endeksi, Eylül’de beklentilerin üzerine çıkarak 56,9’dan 57,8 seviyesine yükseldi. Ekim ayında ise korkulan olmadı ve yine güçlü bir şekilde 56,9 çıktı. Bu veriler, toparlanma eğilimi daha kuvvetli olan ABD ekonomisinin ikinci dalga pandemi korkusundan Avrupa’ya oranla daha az etkilenmesini sağladı.

ABD seçimleri sonrasında veya en geç yılbaşından itibaren, yeni bir parasal önlem paketinin devreye sokulma zorunluluğunun başta FED ve senatörler olmak üzere çoğu kişi ve kurum tarafından sık telaffuz edilmesi, doları Ekim ayında zayıf tuttu. Eylül sonunda 94 seviyelerine kadar toparlanmış olan DXY dolar endeksi, 21 Eylül’de 92,5 seviyelerine kadar geriledi. Ancak ayın son haftası iki parti uzlaşma komisyonlarının tüm girişimlerinin başarısız olması, endeksi hızla tekrar 94 seviyesine yükseltti. Euro da bu dönemde oynak bir yatay seyirle 1,16-1,18 dolar arasında gidip geldi ve ayı 1,1650 ile Ağustos sonunda yükseldiği 1,1950 seviyesinin yaklaşık 3 sent altında kapattı.

Yeni Korona virüsü karşısında etkili olabilecek bir aşının geliştirme çabaları devam ederken, virüsün insan vücuduna tutunmasını engelleyebilecek ilaç çalışmalarında da mesafe kaydediliyor. Ancak kitlesel bir aşılanmanın salgın tehdidini ortadan kaldırması ve eski normal günlük hayata geri dönüş için gereken sürenin 2021 sonu ile 2023 ortası arasında olduğundan bahseden çeşitli uzman yorumları, ekonomik beklentileri baskı altında tutuyor.

Yakın Dönem Beklentilerimiz - 2

Özellikle yiyecek-ıçecek işletmeleri, havacılık, seyahat ve otelcilik şirketlerinin uzun süre doğrudan veya kredi desteğine, vergi teşvikine, hatta havacılık şirketlerinin sermaye desteğine ihtiyaç duyma ihtimali yükseliyor.

Ulusal Gelişmeler

Ekim ayında TL'nin değer kaybı kaygı yaratmaya devam etti. Kambiyo vergisinin kaldırılması, aylık TL mevduata BSMV kesintisinin üçte birine düşürülmesi gibi önlemlerle ayın başında 8 TL altında yataylaşan dolar kuru, risk algısının artmasıyla birlikte ayın son iki haftasında 8,40 seviyesine doğru atak yaptı.

Aylık dış ticaret açığının ithalattaki sert tırmanış ve ihracatta duraksama nedeniyle Ağustos'ta 6,3 milyar ile yılbaşından bu yana en yüksek seviyeye ulaşmasının, döviz talebi üzerinde turizm gelirlerindeki düşüş kadar önemli etkide bulunduğu anlaşıldı. İhracatta Eylül toparlanması, bu baskıyı kısmen hafifletti.

TCMB'nin Eylül ayının son haftası yaptığı 200 baz puanlık artıştan sonra Ekim ayında faizi yükseltmediği, sıkılaştırma politikasını para piyasalarındaki ağırlıklı ortalama fonlama maliyetinde (AOFM) yükseliş yaratacak yan önlemlerle sürdürmeyi tercih ettiği görüldü. Eylül ayının son haftası yüzde 11 seviyesine ulaşmış olan AOFM, Ekim boyunca buradan itibaren 150 baz puandan fazla yükselerek sıkılaştırmanın devamı işlevi görmüş oldu.

Fiyatlamaların cazip hale gelmesiyle özellikle tahvil piyasasına Ekim ortasında yabancı yatırımcı girişi yeniden başladı ve 2018'den bu yana görülen en yüksek seviyeye ulaştı. Faiz kararı sonrası giriş devam etmedi.

Piyasaları baskı altında tutan bölgesel gelişmelere ise Ekim ayında bir yenisi eklendi. Doğu Akdeniz ekonomik alan gerginliği, Suriye ve Libya sorunlarına ek olarak sınır çatışmasıyla başlayıp büyüyen Azerbaycan-Ermenistan savaşı Türkiye ile Batı ülkeleri arasında yeni bir gerilim konusu oldu.

Eylül ayında sanayi üretiminin bir ay öncesine göre yüzde 3,4 artarak sağlam bir şekilde toparlanmaya devam ettiği anlaşıldı. Otomotiv sektörü, pandemi şokundan çıkışta lokomotiflik yapmaya devam ediyor. Otomobil ve hafif ticari araç üretimi, Eylül ayında yıllık bazda yüzde 116 artış gösterdi. Sektörde önemli bir haber de Volkswagen'den geldi. Şirket, Almanya'da kapatılan MAN kamyon fabrikalarını Türkiye'ye taşıma kararı aldı.

Ayın olumlu gelişmelerinden bir diğeri, Karadeniz'de bulunan doğalgaz rezervinin muhtemel büyüklüğünün 320'den 406 milyar metreküpe yükselmesi idi.

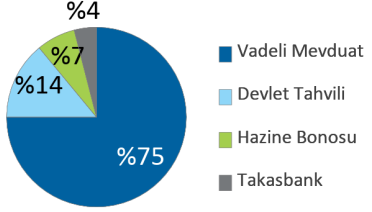
Fon yöneticilerinin kişisel görüşleri olarak hazırlanmıştır. Yatırım tavsiyesi veya danışmanlığı niteliğinde değildir. Deniz Portföy Yönetimi A.Ş. ve DenizBank A.Ş. fonları yönetirken bu stratejileri temel almak zorunda değildir. Güvenilir olduğu düşünülen kaynaklardan derlenmiştir, kaynaklardaki hatalı veriler yazarı bağlamaz. Yorumlar yazarının kişisel görüşlerini yansıtır ve ilgili şirketlerin resmi görüşü yerine geçmez. Bu görüşler mali durumunuz ile risk ve getiri tercihlerinize uygun olmayabilir. Bu nedenle sadece burada yer alan bilgilere dayanarak yatırım kararı verilmesi beklentilerinize uygun sonuçlar doğurmayabilir. © 2020 Deniz Portföy Yönetimi A. Ş.

Fonlarımız

Başlangıç Fon (Risk: Düşük)

Hangi katılımcılara uygun?

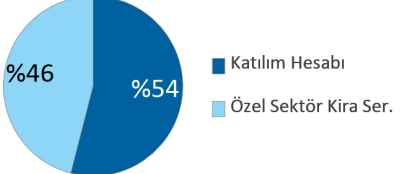
Bu fon, 4632 sayılı Bireysel Emeklilik Tasarruf ve Yatırım Sistemi Kanununun 15. maddesi, 2 nolu Ek maddesi ve 2 nolu Geçici maddesi çerçevesinde işveren tarafından bireysel emeklilik sistemine dahil edilen katılımcılardan/çalışanlardan alınan ve iki aylık cayma süresi dahil başlangıç döneminde katılımcılar adına katkı paylarının değerlendirildiği Başlangıç Fonu olup düşük risk profilindeki katılımcılara yöneliktir.

Fon Kodu	Fon Toplam Gider Kesintisi (Yıllık)	Fon İşletim Gider Kesintisi (Yıllık)	Fon Büyüklüğü ve Katılımcı Sayısı	Portföy Dağılımı
MHB	%1,09	%0,85	Fon Büyüklüğü 7.189.624TL Katılımcı Sayısı 25.171	 <ul style="list-style-type: none"> Vadeli Mevduat Devlet Tahvili Hazine Bonosu Takasbank

Başlangıç Katılım Fon (Risk: Düşük)

Hangi katılımcılara uygun?

Bu fon, 4632 sayılı Bireysel Emeklilik Tasarruf ve Yatırım Sistemi Kanununun 15. maddesi, 2 nolu Ek maddesi ve 2 nolu Geçici maddesi çerçevesinde işveren tarafından bireysel emeklilik sistemine dahil edilen katılımcılardan/çalışanlardan alınan ve iki aylık cayma süresi dahil başlangıç döneminde katılımcılar adına katkı paylarının değerlendirildiği Başlangıç Katılım Fonudur ve düşük risk profilindeki katılımcılara yöneliktir.

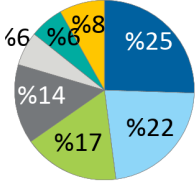
Fon Kodu	Fon Toplam Gider Kesintisi (Yıllık)	Fon İşletim Gider Kesintisi (Yıllık)	Fon Büyüklüğü ve Katılımcı Sayısı	Portföy Dağılımı
MHC	%1,09	%0,85	Fon Büyüklüğü 11.311.781TL Katılımcı Sayısı 35.195	 <ul style="list-style-type: none"> Katılım Hesabı Özel Sektör Kira Ser.

Fonlarımız

Temkinli Değişken Fon (Risk: Düşük)

Hangi katılımcılara uygun?

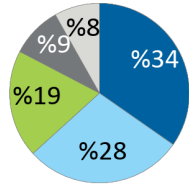
Başlangıç fonundan veya standart fondan ayrılmayı tercih eden katılımcılara/çalışanlara sunulan değişken bir fon olup düşük risk profilindeki katılımcılara yöneliktir.

Fon Kodu	Fon Toplam Gider Kesintisi (Yıllık)	Fon İşletim Gider Kesintisi (Yıllık)	Fon Büyüklüğü ve Katılımcı Sayısı	Portföy Dağılımı
MHM	%1,09	%0,85	Fon Büyüklüğü 472.091TL Katılımcı Sayısı 102	 <ul style="list-style-type: none"> Finansman Bonosu Vadeli Mevduat Özel Sektör Kira Ser. Devlet Tahvili Ters-Repo Takasbank Diğer

Dengeli Değişken Fon (Risk: Orta)

Hangi katılımcılara uygun?

Başlangıç fonundan veya standart fondan ayrılmayı tercih eden katılımcılara/çalışanlara sunulan değişken bir fon olup orta risk profilindeki katılımcılara yöneliktir.

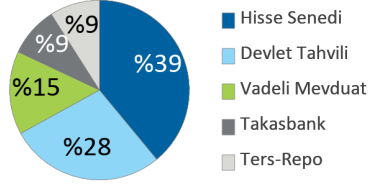
Fon Kodu	Fon Toplam Gider Kesintisi (Yıllık)	Fon İşletim Gider Kesintisi (Yıllık)	Fon Büyüklüğü ve Katılımcı Sayısı	Portföy Dağılımı
MHN	%1,09	%0,85	Fon Büyüklüğü 568.514TL Katılımcı Sayısı 142	 <ul style="list-style-type: none"> Hisse Senedi Devlet Tahvili Vadeli Mevduat Ters-Repo Takasbank

Fonlarımız

Atak Değişken Fon (Risk: Yüksek)

Hangi katılımcılara uygun?

Başlangıç fonundan veya standart fondan ayrılmayı tercih eden katılımcılara/çalışanlara sunulan değişken bir fon olup orta-üzeri risk profilindeki katılımcılara yöneliktir.

Fon Kodu	Fon Toplam Gider Kesintisi (Yıllık)	Fon İşletim Gider Kesintisi (Yıllık)	Fon Büyüklüğü ve Katılımcı Sayısı	Portföy Dağılımı
MHO	%1,09	%0,85	Fon Büyüklüğü 456.825TL Katılımcı Sayısı 116	 <ul style="list-style-type: none"> Hisse Senedi Devlet Tahvili Vadeli Mevduat Takasbank Ters-Repo

Agresif Değişken Fon (Risk: Çok Yüksek)

Hangi katılımcılara uygun?

Başlangıç fonundan veya standart fondan ayrılmayı tercih eden katılımcılara/çalışanlara sunulan değişken bir fon olup yüksek risk profilindeki katılımcılara yöneliktir.

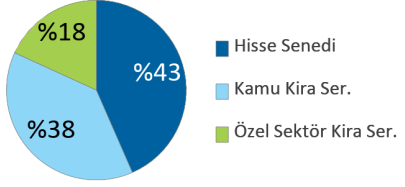
Fon Kodu	Fon Toplam Gider Kesintisi (Yıllık)	Fon İşletim Gider Kesintisi (Yıllık)	Fon Büyüklüğü ve Katılımcı Sayısı	Portföy Dağılımı
MHR	%1,09	%0,85	Fon Büyüklüğü 540.903TL Katılımcı Sayısı 106	 <ul style="list-style-type: none"> Hisse Senedi Devlet Tahvili Vadeli Mevduat Ters-Repo Takasbank

Fonlarımız

Atak Katılım Değişken Fon (Risk: Yüksek)

Hangi katılımcılara uygun?

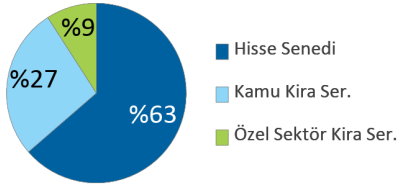
Başlangıç fonundan veya standart fondan ayrılmayı tercih eden katılımcılara/çalışanlara sunulan değişken bir (faizsiz) fon olup orta-üzeri risk profilindeki katılımcılara yöneliktir.

Fon Kodu	Fon Toplam Gider Kesintisi (Yıllık)	Fon İşletim Gider Kesintisi (Yıllık)	Fon Büyüklüğü ve Katılımcı Sayısı	Portföy Dağılımı
MHU	%1,09	%0,85	Fon Büyüklüğü 234.268TL Katılımcı Sayısı 39	 <ul style="list-style-type: none"> Hisse Senedi Kamu Kira Ser. Özel Sektör Kira Ser.

Agresif Katılım Değişken Fon (Risk: Çok Yüksek)

Hangi katılımcılara uygun?

Başlangıç fonundan veya standart fondan ayrılmayı tercih eden katılımcılara/çalışanlara sunulan değişken bir (faizsiz) fon olup yüksek risk profilindeki katılımcılara yöneliktir.

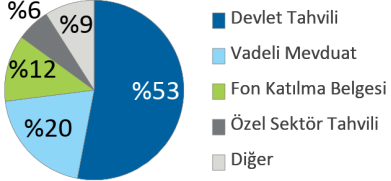
Fon Kodu	Fon Toplam Gider Kesintisi (Yıllık)	Fon İşletim Gider Kesintisi (Yıllık)	Fon Büyüklüğü ve Katılımcı Sayısı	Portföy Dağılımı
MHV	%1,09	%0,85	Fon Büyüklüğü 190.566TL Katılımcı Sayısı 34	 <ul style="list-style-type: none"> Hisse Senedi Kamu Kira Ser. Özel Sektör Kira Ser.

Fonlarımız

Standart Fon (Risk: Orta)

Hangi katılımcılara uygun?

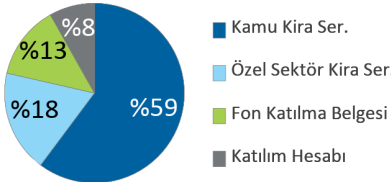
Otomatik katılım sertifikasında bir yılını dolduran ve herhangi bir fon tercihinde bulunmayan katılımcıların birikimleri bu fonda yatırıma yönlendirilir.

Fon Kodu	Fon Toplam Gider Kesintisi (Yıllık)	Fon İşletim Gider Kesintisi (Yıllık)	Fon Büyüklüğü ve Katılımcı Sayısı	Portföy Dağılımı
MHZ	%1,09	%0,85	Fon Büyüklüğü 79.190.223TL Katılımcı Sayısı 68.436	 <ul style="list-style-type: none"> Devlet Tahvili Vadeli Mevduat Fon Katılma Belgesi Özel Sektör Tahvili Diğer

Standart Katılım Fon (Risk: Orta)

Hangi katılımcılara uygun?

Otomatik katılım sertifikasında bir yılını dolduran ve herhangi bir fon tercihinde bulunmayan katılımcıların birikimleri bu (faizsiz) fonda yatırıma yönlendirilir.

Fon Kodu	Fon Toplam Gider Kesintisi (Yıllık)	Fon İşletim Gider Kesintisi (Yıllık)	Fon Büyüklüğü ve Katılımcı Sayısı	Portföy Dağılımı
MHI	%1,09	%0,85	Fon Büyüklüğü 55.478.264TL Katılımcı Sayısı 37.607	 <ul style="list-style-type: none"> Kamu Kira Ser. Özel Sektör Kira Ser. Fon Katılma Belgesi Katılım Hesabı

MetLife Fonları Performansı

MetLife Emeklilik Yatırım Fonları	Fon Kuruluş Tarihi	Fon Kuruluşundan İtibaren Getiri	Son 1 Ay Getiri	Son 1 Yıl Getiri
Başlangıç Fon	01.01.2017	%68,35	%0,84	%9,71
Başlangıç Katılım Fon	03.02.2017	%55,71	%0,87	%8,76
Temkinli Değişken Fon	02.01.2018	%52,67	%0,98	%10,01
Dengeli Değişken Fon	02.01.2018	%32,04	%-1,16	%2,35
Atak Değişken Fon	02.01.2018	%15,56	%-2,53	%7,32
Agresif Değişken Fon	02.01.2018	%2,59	%-3,82	%11,12
Atak Katılım Değişken Fon	02.01.2018	%36,19	%-1,48	%21,61
Agresif Katılım Değişken Fon	02.01.2018	%33,17	%-1,80	%27,11
Standart Fon	02.01.2018	%45,60	%0,30	%10,08
Standart Katılım Fon	02.01.2018	%41,14	%1,15	%10,81

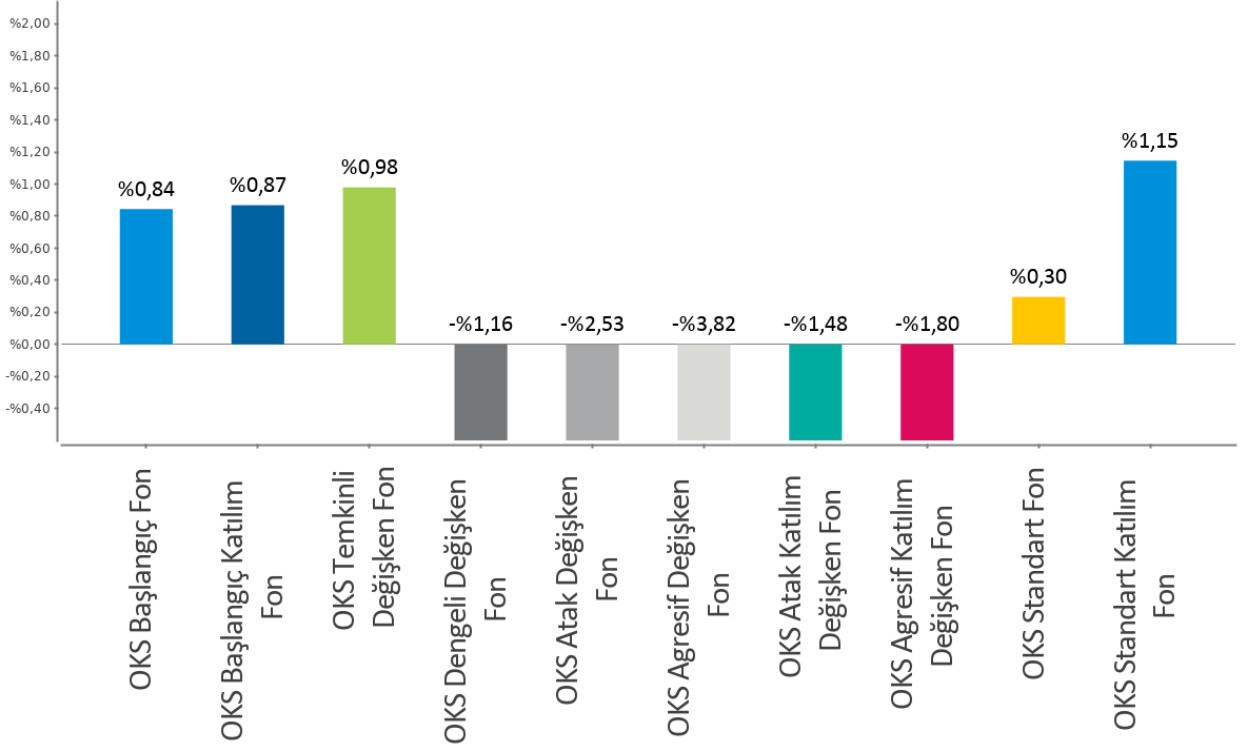
Fonlarımızın strateji, içerik ve performansları ile ilgili her türlü detaylı bilgiyi metlife.com.tr internet sitemizde "Emeklilik Yatırım Fonları" sayfasından güncel olarak takip edebilirsiniz.

Bu belge MetLife Emeklilik ve Hayat A.Ş. tarafından sadece bilgi amaçlı yayınlanmış olup, içeriğinin hiçbir bölümü alım-satım yönünde yatırım tavsiyesi olarak değerlendirilemez. Yatırım danışmanlığı hizmeti, yetkili kuruluşlar tarafından kişilerin risk ve getiri tercihleri dikkate alınarak kişiye özel sunulmaktadır. Burada yer alan yorum ve tavsiyeler ise genel niteliktedir. Burada yer alan görüşler, yatırımcının mali durumuna veya risk ve getiri tercihlerine uygun olmayabilir. Bu nedenle, sadece burada yer alan bilgilere dayanılarak yatırım kararı verilmesi beklentilere uygun sonuçlar doğurmayabilir.

Karşılaştırmalı Alternatif Yatırım Araçları

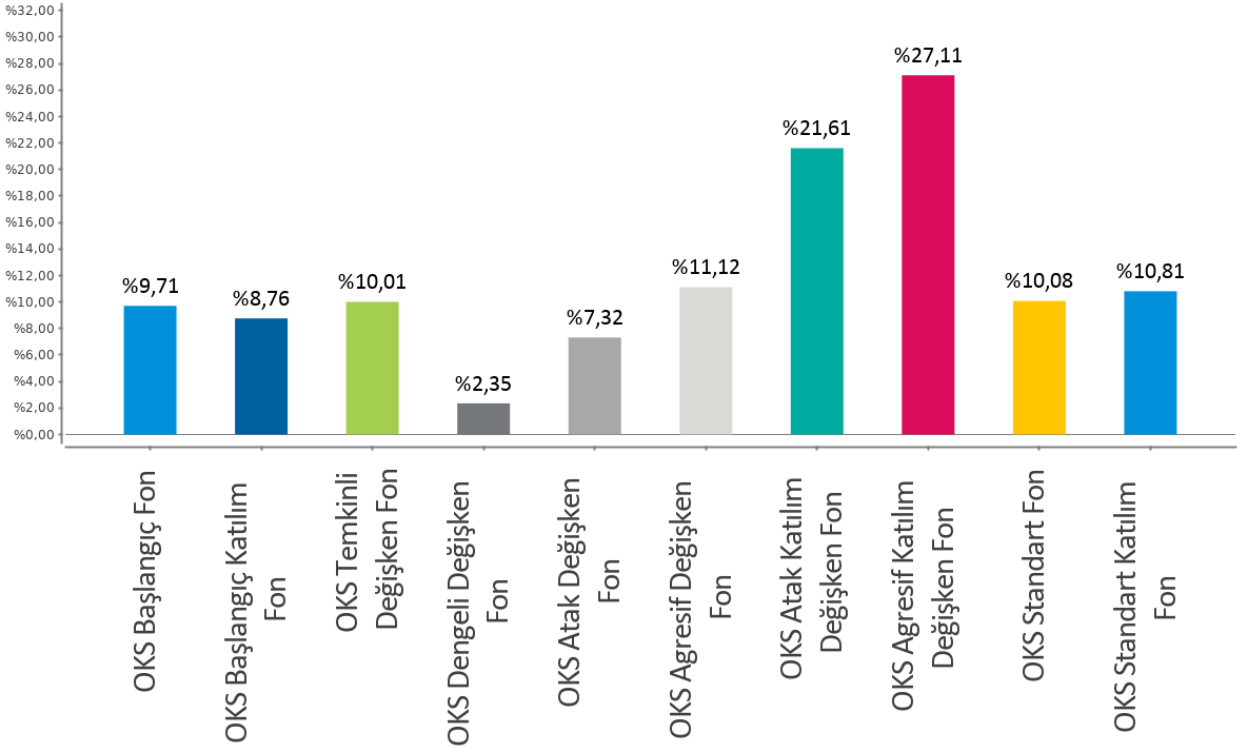
Son 1 Ay

01.10.2020 - 02.11.2020



Son 1 Yıl

01.11.2019 - 02.11.2020





MetLife

Emeklilik ve Hayat

MetLife Emeklilik ve Hayat A.Ş.
Kavacık Ticaret Merkezi
Rüzgârlıbahçe Mahallesi Kavak Sokak
B Blok No.: 18 Kavacık - Beykoz 34805 İstanbul
Sicil No.: 388669
Mersis No.:0854006902900025

(0850) 222 0 638 (MET)
Faks: (0216) 538 94 94
metlife.com.tr  /  / 

MetLife, Inc (NYSE: MET), kendisine bağlı ortaklıkları ve iştirakleri ("MetLife") aracılığıyla, bireysel ve kurumsal müşterilerinin değişen dünyalarına yön vermelerine yardım etmek üzere sigorta, yıllık gelir sigortaları, çalışan yan hakları ve varlık yönetimi alanlarında hizmet veren, dünyanın önde gelen finansal hizmet şirketlerinden biridir. 1868 yılında kurulmuş olan ve 40'tan fazla ülkede faaliyet gösteren MetLife; Amerika Birleşik Devletleri, Japonya, Latin Amerika, Asya, Avrupa ve Ortadoğu'da pazar lideri konumundadır. Daha fazla bilgi için www.metlife.com adresini ziyaret ediniz.