

Yakın Dönem Beklentilerimiz - 1

Piyasa Değerlendirmesi - Kasım 2020

Kasım ayında Dünya Gündemini belirleyen en önemli faktörlerden olan ABD Başkanlık seçimleri, çok düşük oy farklarıyla seyreden iki partinin günler süren sayım ve itiraz mücadelesiyle sonuçlandı. Ama belirsizlik ve itiraz sürecinin bir haftada sakin bir şekilde geride bırakılması ve yeni hükümetin yılbaşından itibaren ek teşvik ve genişleme paketleri uygulayacağı beklentisi, başta hisse senedi piyasalarında olmak üzere global ölçekte yükseliş yarattı.

Ekim ayının ikinci yarısında seçim belirsizliği, ilk yarısındaki kazançları fazlasıyla eritmişti. Kasım ayı ise, başta Dow Jones Sanayi endeksi olmak üzere, tüm borsalarda yeni rekor getiren yükselişlere sahne oldu. Bu genel yükselişten en çok yararlananlardan birisi de Borsa İstanbul oldu. Ekim ayını 1112 puanla bitiren BİST-100 endeksi, Kasım'ın son haftasına dek yükselişini süreklileştirerek 1342 rekor seviyeden kapattı. Böylece ayın son günü gelen sert kâr realizasyonunu hariç tutarsak, yüzde 20,6'ya varan bir aylık yükseliş göz kamaştırdı.

Kasım ayında hisse hareketleri dışında en fazla göze çarpan olgu, ABD dolarındaki zayıflama oldu. DXY endeksi, aya 94 civarında başlayıp 91,5 civarında bitirdi. Bu süre içinde Avro/Dolar paritesi, 1,16'lardan 1,20'lere yükseldi. Dolardaki zayıflama, altındaki zayıflamayla birlikte sürdü. Altın, Kasım'ın ilk haftası 1950 ons/dolar seviyesini test ettikten sonra önce 1900, sonra da ayın son iki günü 1800 seviyesini kırdı ve 150 dolar civarında bir gevşeme yaşamış oldu.

ABD 10 yıllık tahvil faizlerinin Ağustos başında yüzde 0,5 yakınlarında yeni bir dip yaptıktan sonra Kasım ayına kadar yüzde 1,0 seviyesine çok yaklaştıktan sonra Kasım boyunca yüzde 0,8-1,00 aralığında dalgalandığını gördük.

Avrupa'da gündem, Covid-19 pandemisi vakalarının sert yükselişinin sürmesiydi. Ülkemizde de vaka sayısında güçlü artış, yılsonu yeni bir kapanma ve hizmet sektörü merkezli yeni daralma kaygılarını tekrar depreştirdi.

Kasım-Aralık aylarının pandemi açısından çok zor geçeceğinin anlaşılması, yeni geliştirilen aşuların denemelerindeki başarılar, ilk çeyrekte yaygın aşı uygulaması yapılacağı beklentisi ve olumlu gelen üçüncü çeyrek bilançolarıyla dengelendi ve çoğu ülkede yukarı trendler, ay boyunca hiç bozulmadı.

Uluslararası gelişmeler

Fransa, Kasım başından itibaren kısmi fakat ısrarlı kapanma kararı alan ilk ülke oldu. Onu Büyük Britanya takip etti. Bu iki ülkede yeni vaka sayıları ay ortasından itibaren düşüşe geçince diğer çoğu ülke de benzer kararları hızla alarak hayata geçirmek durumunda kaldılar. Kararların etkisiyle, ulaşım, lokantacılık ve otelcilik sektörlerinde son çeyrek beklentilerde ciddi zayıflama oldu.

Turizm sezonunun Ekim ayı itibarıyla sona ermiş olması etkiyi sınırlarken, bahsedilen sektörler haricinde Eylül ve Ekim verilerinin olumlu seyretmesi ve aşı iyimserliği, bir karamsarlık dalgasını engelledi. Avro bölgesi üçüncü çeyrekte rekor büyüme kaydetti. Yüzde 12,7'lik sonuç, yüzde 9,6 olan tahmin ortalamasının oldukça üzerindedir.

Finans hariç hizmet sektörü ve istihdam piyasası ise reel ekonominin aksine zayıf kalmaya devam etti. Çoğu ülkede hizmet sektörü PMI rakamları 50 seviyesinin altında daralma işaret etmeye devam ediyor. Ekim ayı için ABD ADP özel sektör yeni istihdam verisi, beklenenin yarısı kadar geldi. Eylül ayındaki 753 bin yeni istihdama kıyasla, Ekim ayı 365 bin yeni istihdam yarattı.

Yakın Dönem Beklentilerimiz - 2

FED yetkilileri, seçim atmosferine rağmen iki partili kurullardan ek teşvik paketleri çıkması gerektiği konusunu ısrarla vurguladılar. Buna rağmen Senato, iki partili kurullarını çalıştırmakta başarısız oldu ve ek teşvik paketleri konusu yılbaşından sonra yeni kurulacak hükümetin icraatlarına kaldı.

Brent türü hampetrol, Kasım boyunca yükseliş trendinde kaldı ve 2 Kasım'da varil başı 37 ABD Dolarının altından başladığı yukarı hareketini 25 Kasım'da 49 dolara yaklaştı. 49 dolara kadar sürdürdü ve bu seviyenin altında 47-49 dolar aralığında yataylaştı.

IMF Baş ekonomisti Gita Gopinath, pandeminin ekonomik etkileriyle mücadele için toplam 12 trilyon dolarlık küresel mali destek sağlandığını açıkladı. Ay biterken önemli bir haber de Uzakdoğu'dan geldi ve gelişen piyasaları destekledi: Çin Kasım ayı imalat PMI, 52,1 değerini alarak son 3 yılın en yüksek seviyesine ulaştı. Pandemi ve ABD ile ticaret savaşlarına rağmen Çin'de Kasım ayında açıklanan sanayi işletmeleri kârları da rekor seviyede gerçekleşti.

Ulusal Gelişmeler

Türkiye'de otomotiv satışlarında tüm zamanların Ekim ayı rekoru kırıldı. Yıllık satış artış oranı yüzde 78,1'i, otomobil segmenti yıllık artışı yüzde 90,9'u ve hafif ticari araç satış artışı da yüzde 102,6'yı buldu. Kasım ayında ise yerli otomobil ve hafif ticari araç pazarı bir yıl öncesine göre yüzde 69,1 büyüdü. Böylece Ocak-Kasım dönemi yerli otomobil ve hafif ticari araç pazar büyüklüğü bir yıl öncesine göre yüzde 84,3 artış göstermiş oldu.

Reel efektif döviz kuru Ekim'de 60,66 ile tüm zamanların en düşük seviyesini gördü Eylül ayında rakam 62,3 idi. Kasım ayı başında günlük yeni Covid-19 vakaları 2 bin seviyesinin biraz üzerindeyken, ay ortasında 3500'e, 25 Kasım'da 7400'e yaklaştı. Semptom göstermeyen pozitif sonuçların da eklenmesiyle, ay sonunda 30 bin seviyesini buldu.

Ayın ilk haftasının sonunda ekonomi yönetiminde ve TCMB'de yönetim değişikliği oldu. Naci Ağbal ve Lütfi Elvan'ın ilk mesajları ve sektör iletişimi, piyasalarda olumlu karşılandı. PPK toplantısında gösterge faiz, 475 puan yükseltilerek ağırlıklı ortalama fonlama maliyetine getirilince, GLP faizi üzerinden para politikası yürütme karmaşıklığı ortadan kaldırılmış oldu.

Yeni sadeleşme ve kuvvetli iletişim politikası, ABD seçimleri sonrası karışıklık korkusunun aşılmasıyla birleşince hem tahvil, hem döviz, hem de pay piyasalarında iyimser bir atmosfer yakalanmış oldu. 6 Kasım'da 8,50 TL üzerinde zirve kapanış yapmış olan ABD doları, yeni koşullar altında hızla düşerek 19 Kasım'da 7,55 TL seviyesine kadar gevşedi ve ayı 7,83'ten kapattı.

Aybaşında 14,5 seviyesinin üzerinde bulunan 10 yıllık tahvil faizleri, ısrarlı alımlarla 20 Kasım'a kadar 12 seviyesinin altına kadar düştü ve ay sonunda 12,5 civarında dengelendi. İki yıllık tahvil faizleri ise 15,5 seviyelerinden 13,5 seviyelerine doğru daha sınırlı düştükten sonra 14,5 seviyesine doğru daha sert toparladı ve ay boyu daha az kazanç göstermiş oldu.

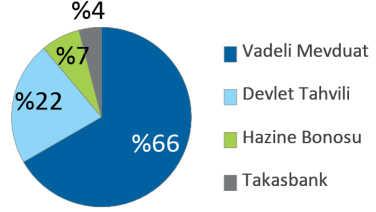
Fon yöneticilerinin kişisel görüşleri olarak hazırlanmıştır. Yatırım tavsiyesi veya danışmanlığı niteliğinde değildir. Deniz Portföy Yönetimi A.Ş. ve Denizbank A.Ş fonları yönetirken bu stratejileri temel almak zorunda değildir. Güvenilir olduğu düşünülen kaynaklardan derlenmiştir, kaynaklardaki hatalı veriler yazarı bağlamaz. Yorumlar yazarının kişisel görüşlerini yansıtır ve ilgili şirketlerin resmi görüşü yerine geçmez. Bu görüşler mali durumunuz ile risk ve getiri tercihlerinize uygun olmayabilir. Bu nedenle, sadece burada yer alan bilgilere dayanarak yatırım kararı verilmesi beklentilerinize uygun sonuçlar doğurmayabilir. © 2020 Deniz Portföy Yönetimi A.Ş.

Fonlarımız

Başlangıç Fon (Risk: Düşük)

Hangi katılımcılara uygun?

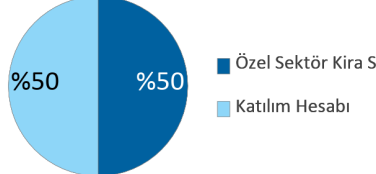
Bu fon, 4632 sayılı Bireysel Emeklilik Tasarruf ve Yatırım Sistemi Kanununun 15. maddesi, 2 nolu Ek maddesi ve 2 nolu Geçici maddesi çerçevesinde işveren tarafından bireysel emeklilik sistemine dahil edilen katılımcılardan/çalışanlardan alınan ve iki aylık cayma süresi dahil başlangıç döneminde katılımcılar adına katkı paylarının değerlendirildiği Başlangıç Fonu olup düşük risk profilindeki katılımcılara yöneliktir.

Fon Kodu	Fon Toplam Gider Kesintisi (Yıllık)	Fon İşletim Gider Kesintisi (Yıllık)	Fon Büyüklüğü ve Katılımcı Sayısı	Portföy Dağılımı
MHB	%1,09	%0,85	Fon Büyüklüğü 6.934.626TL Katılımcı Sayısı 24.157	 <ul style="list-style-type: none"> Vadeli Mevduat Devlet Tahvili Hazine Bonosu Takasbank

Başlangıç Katılım Fon (Risk: Düşük)

Hangi katılımcılara uygun?

Bu fon, 4632 sayılı Bireysel Emeklilik Tasarruf ve Yatırım Sistemi Kanununun 15. maddesi, 2 nolu Ek maddesi ve 2 nolu Geçici maddesi çerçevesinde işveren tarafından bireysel emeklilik sistemine dahil edilen katılımcılardan/çalışanlardan alınan ve iki aylık cayma süresi dahil başlangıç döneminde katılımcılar adına katkı paylarının değerlendirildiği Başlangıç Katılım Fonudur ve düşük risk profilindeki katılımcılara yöneliktir.

Fon Kodu	Fon Toplam Gider Kesintisi (Yıllık)	Fon İşletim Gider Kesintisi (Yıllık)	Fon Büyüklüğü ve Katılımcı Sayısı	Portföy Dağılımı
MHC	%1,09	%0,85	Fon Büyüklüğü 11.231.580TL Katılımcı Sayısı 36.401	 <ul style="list-style-type: none"> Özel Sektör Kira Ser. Katılım Hesabı

Fonlarımız

Temkinli Değişken Fon (Risk: Düşük)

Hangi katılımcılara uygun?

Başlangıç fonundan veya standart fondan ayrılmayı tercih eden katılımcılara/çalışanlara sunulan değişken bir fon olup düşük risk profilindeki katılımcılara yöneliktir.

Fon Kodu	Fon Toplam Gider Kesintisi (Yıllık)	Fon İşletim Gider Kesintisi (Yıllık)	Fon Büyüklüğü ve Katılımcı Sayısı	Portföy Dağılımı
MHM	%1,09	%0,85	Fon Büyüklüğü 489.962TL Katılımcı Sayısı 110	 <ul style="list-style-type: none"> Finansman Bonusu Vadeli Mevduat Devlet Tahvili Özel Sektör Kira Ser. Takasbank Diğer

Dengeli Değişken Fon (Risk: Orta)

Hangi katılımcılara uygun?

Başlangıç fonundan veya standart fondan ayrılmayı tercih eden katılımcılara/çalışanlara sunulan değişken bir fon olup orta risk profilindeki katılımcılara yöneliktir.

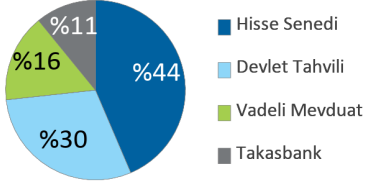
Fon Kodu	Fon Toplam Gider Kesintisi (Yıllık)	Fon İşletim Gider Kesintisi (Yıllık)	Fon Büyüklüğü ve Katılımcı Sayısı	Portföy Dağılımı
MHN	%1,09	%0,85	Fon Büyüklüğü 616.254TL Katılımcı Sayısı 151	 <ul style="list-style-type: none"> Hisse Senedi Devlet Tahvili Vadeli Mevduat Takasbank

Fonlarımız

Atak Değişken Fon (Risk: Yüksek)

Hangi katılımcılara uygun?

Başlangıç fonundan veya standart fondan ayrılmayı tercih eden katılımcılara/çalışanlara sunulan değişken bir fon olup orta-üzeri risk profilindeki katılımcılara yöneliktir.

Fon Kodu	Fon Toplam Gider Kesintisi (Yıllık)	Fon İşletim Gider Kesintisi (Yıllık)	Fon Büyüklüğü ve Katılımcı Sayısı	Portföy Dağılımı
MHO	%1,09	%0,85	Fon Büyüklüğü 549.514TL Katılımcı Sayısı 127	 <ul style="list-style-type: none"> Hisse Senedi Devlet Tahvili Vadeli Mevduat Takasbank

Agresif Değişken Fon (Risk: Çok Yüksek)

Hangi katılımcılara uygun?

Başlangıç fonundan veya standart fondan ayrılmayı tercih eden katılımcılara/çalışanlara sunulan değişken bir fon olup yüksek risk profilindeki katılımcılara yöneliktir.

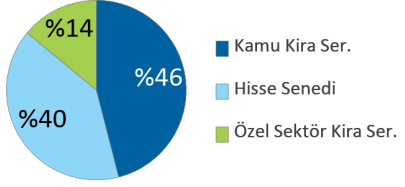
Fon Kodu	Fon Toplam Gider Kesintisi (Yıllık)	Fon İşletim Gider Kesintisi (Yıllık)	Fon Büyüklüğü ve Katılımcı Sayısı	Portföy Dağılımı
MHR	%1,09	%0,85	Fon Büyüklüğü 644.471TL Katılımcı Sayısı 116	 <ul style="list-style-type: none"> Hisse Senedi Devlet Tahvili Vadeli Mevduat Takasbank

Fonlarımız

Atak Katılım Değişken Fon (Risk: Yüksek)

Hangi katılımcılara uygun?

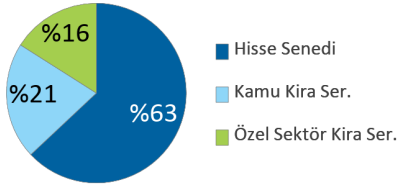
Başlangıç fonundan veya standart fondan ayrılmayı tercih eden katılımcılara/çalışanlara sunulan değişken bir (faizsiz) fon olup orta-üzeri risk profilindeki katılımcılara yöneliktir.

Fon Kodu	Fon Toplam Gider Kesintisi (Yıllık)	Fon İşletim Gider Kesintisi (Yıllık)	Fon Büyüklüğü ve Katılımcı Sayısı	Portföy Dağılımı
MHU	%1,09	%0,85	Fon Büyüklüğü 315.215TL Katılımcı Sayısı 49	 <ul style="list-style-type: none"> Kamu Kira Ser. Hisse Senedi Özel Sektör Kira Ser.

Agresif Katılım Değişken Fon (Risk: Çok Yüksek)

Hangi katılımcılara uygun?

Başlangıç fonundan veya standart fondan ayrılmayı tercih eden katılımcılara/çalışanlara sunulan değişken bir (faizsiz) fon olup yüksek risk profilindeki katılımcılara yöneliktir.

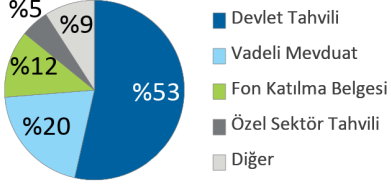
Fon Kodu	Fon Toplam Gider Kesintisi (Yıllık)	Fon İşletim Gider Kesintisi (Yıllık)	Fon Büyüklüğü ve Katılımcı Sayısı	Portföy Dağılımı
MHV	%1,09	%0,85	Fon Büyüklüğü 215.318TL Katılımcı Sayısı 42	 <ul style="list-style-type: none"> Hisse Senedi Kamu Kira Ser. Özel Sektör Kira Ser.

Fonlarımız

Standart Fon (Risk: Orta)

Hangi katılımcılara uygun?

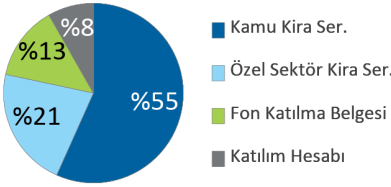
Otomatik katılım sertifikasında bir yılını dolduran ve herhangi bir fon tercihinde bulunmayan katılımcıların birikimleri bu fonda yatırıma yönlendirilir.

Fon Kodu	Fon Toplam Gider Kesintisi (Yıllık)	Fon İşletim Gider Kesintisi (Yıllık)	Fon Büyüklüğü ve Katılımcı Sayısı	Portföy Dağılımı
MHZ	%1,09	%0,85	Fon Büyüklüğü 80.806.796TL Katılımcı Sayısı 69.515	 <ul style="list-style-type: none"> Devlet Tahvili Vadeli Mevduat Fon Katılma Belgesi Özel Sektör Tahvili Diğer

Standart Katılım Fon (Risk: Orta)

Hangi katılımcılara uygun?

Otomatik katılım sertifikasında bir yılını dolduran ve herhangi bir fon tercihinde bulunmayan katılımcıların birikimleri bu (faizsiz) fonda yatırıma yönlendirilir.

Fon Kodu	Fon Toplam Gider Kesintisi (Yıllık)	Fon İşletim Gider Kesintisi (Yıllık)	Fon Büyüklüğü ve Katılımcı Sayısı	Portföy Dağılımı
MHI	%1,09	%0,85	Fon Büyüklüğü 56.571.594TL Katılımcı Sayısı 38.315	 <ul style="list-style-type: none"> Kamu Kira Ser. Özel Sektör Kira Ser. Fon Katılma Belgesi Katılım Hesabı

MetLife Fonları Performansı

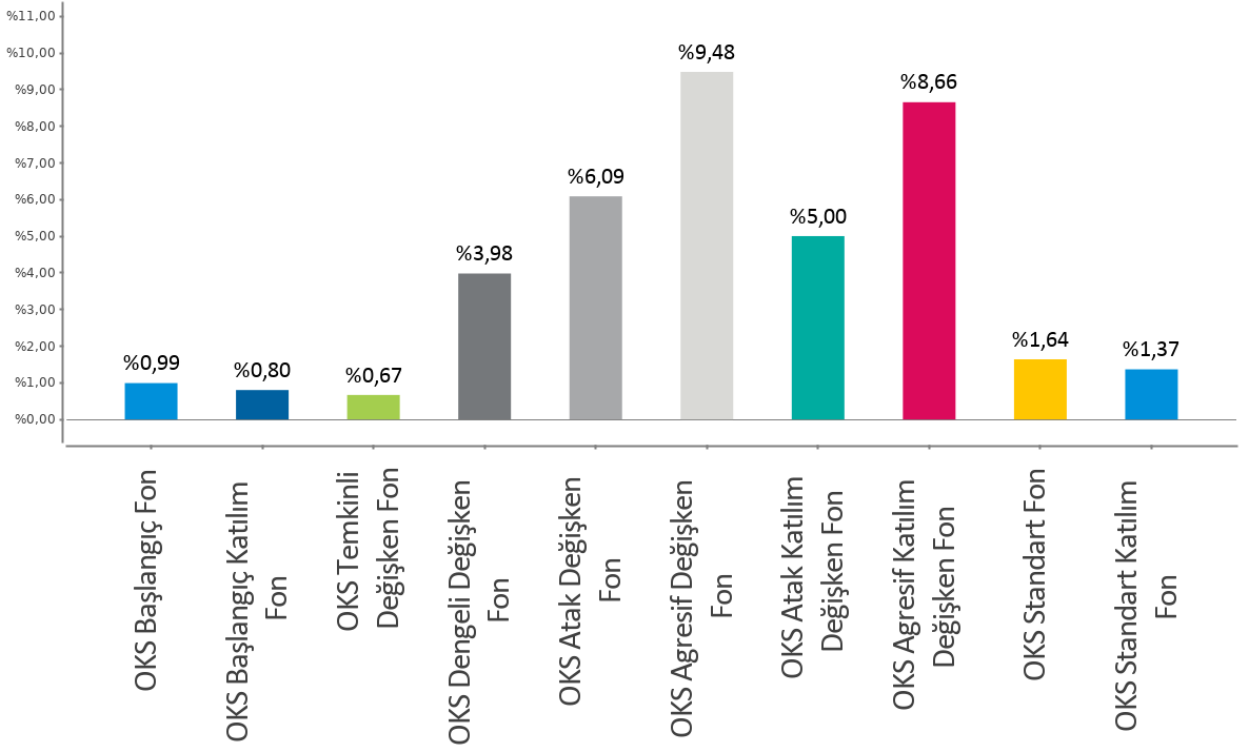
MetLife Emeklilik Yatırım Fonları	Fon Kuruluş Tarihi	Fon Kuruluşundan İtibaren Getiri	Son 1 Ay Getiri	Son 1 Yıl Getiri
Başlangıç Fon	01.01.2017	%70,02	%0,99	%9,70
Başlangıç Katılım Fon	03.02.2017	%56,96	%0,80	%8,54
Temkinli Değişken Fon	02.01.2018	%53,69	%0,67	%9,63
Dengeli Değişken Fon	02.01.2018	%37,30	%3,98	%4,37
Atak Değişken Fon	02.01.2018	%22,60	%6,09	%7,91
Agresif Değişken Fon	02.01.2018	%12,32	%9,48	%15,79
Atak Katılım Değişken Fon	02.01.2018	%43,00	%5,00	%21,39
Agresif Katılım Değişken Fon	02.01.2018	%44,70	%8,66	%28,33
Standart Fon	02.01.2018	%47,98	%1,64	%10,31
Standart Katılım Fon	02.01.2018	%43,07	%1,37	%10,70

Fonlarımızın strateji, içerik ve performansları ile ilgili her türlü detaylı bilgiyi metlife.com.tr internet sitemizde "Emeklilik Yatırım Fonları" sayfasından güncel olarak takip edebilirsiniz.

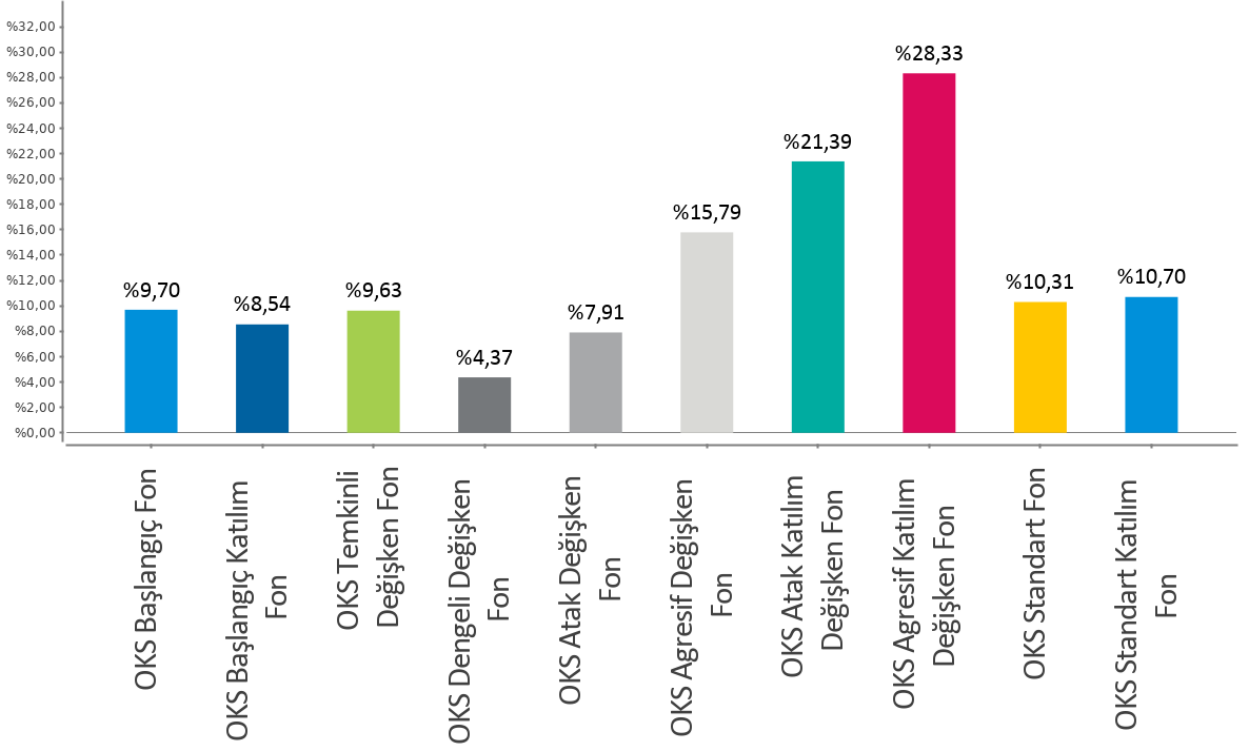
Bu belge MetLife Emeklilik ve Hayat A.Ş. tarafından sadece bilgi amaçlı yayınlanmış olup, içeriğinin hiçbir bölümü alım-satım yönünde yatırım tavsiyesi olarak değerlendirilemez. Yatırım danışmanlığı hizmeti, yetkili kuruluşlar tarafından kişilerin risk ve getiri tercihleri dikkate alınarak kişiye özel sunulmaktadır. Burada yer alan yorum ve tavsiyeler ise genel niteliktedir. Burada yer alan görüşler, yatırımcının mali durumuna veya risk ve getiri tercihlerine uygun olmayabilir. Bu nedenle, sadece burada yer alan bilgilere dayanılarak yatırım kararı verilmesi beklentilere uygun sonuçlar doğurmayabilir.

Karşılaştırmalı Alternatif Yatırım Araçları

Son 1 Ay
02.11.2020 - 01.12.2020



Son 1 Yıl
02.12.2019 - 01.12.2020





MetLife

Emeklilik ve Hayat

MetLife Emeklilik ve Hayat A.Ş.
Kavacık Ticaret Merkezi
Rüzgârlıbahçe Mahallesi Kavak Sokak
B Blok No.: 18 Kavacık - Beykoz 34805 İstanbul
Sicil No.: 388669
Mersis No.:0854006902900025

(0850) 222 0 638 (MET)

Faks: (0216) 538 94 94

metlife.com.tr  /  / 

MetLife, Inc (NYSE: MET), kendisine bağlı ortaklıkları ve iştirakleri ("MetLife") aracılığıyla, bireysel ve kurumsal müşterilerinin değişen dünyalarına yön vermelerine yardım etmek üzere sigorta, yıllık gelir sigortaları, çalışan yan hakları ve varlık yönetimi alanlarında hizmet veren, dünyanın önde gelen finansal hizmet şirketlerinden biridir. 1868 yılında kurulmuş olan ve 40'tan fazla ülkede faaliyet gösteren MetLife; Amerika Birleşik Devletleri, Japonya, Latin Amerika, Asya, Avrupa ve Ortadoğu'da pazar lideri konumundadır. Daha fazla bilgi için www.metlife.com adresini ziyaret ediniz.