

MetLife

Aylık Fon Bülteni

Temmuz 2020



Yakın Dönem Beklentilerimiz - 1

Piyasa Değerlendirmesi - Temmuz 2020

Mart sonundan itibaren tüm dünya piyasalarını etkisi altına alan COVID-19 pandemisinde ekonomilerde ilk iki aya kapanma, ikinci iki aya da açılma damgasını vurdu. Açılma sürecinde finans dışı hizmet sektörü en şanssız kesimi oluştururken bu kesimin haricindeki sektörlerde beklentileri yansıtan hisse senedi piyasalarında yükseliş tüm hızıyla devam etti.

Dünyanın en büyük hisselerinin işlem gördüğü New York borsasının hisse fiyatlarını yansıtan S&P 500 endeksi, 3.100 seviyelerinden başladığı Temmuz ayını 3.300 seviyesine ulaşılarak tamamladı. Böylelikle 23 Mart'taki 2.192 kapanış sonrasında yüzde 50'yi aşan sürekli bir yükseliş kayda geçti. Aynı dönemde teknoloji hisselerinin ağırlıkta olduğu NASDAQ endeksi 7 bin puandan 11 bin puana kadar yine yüzde 50'yi aşan bir performans göstererek hisse senedini bu dönemin en iyi getiri aracı olarak ilan etti.

Trilyonlarca dolarlık tahvil geri alım, parasal genişleme ve mali teşvik paketlerinin sonucunda gelişmiş ekonomilerde, Nisan sonundan itibaren aşağı gidiş durdu. Ama ikinci çeyrekte tam üçte bir oranında küçüldüğü teyit edilen hizmet sektörü ağırlıklı ABD ekonomisi, dünyanın lokomotifliği olma işlevini adeta askıya aldı.

Geliştirilen çok sayıda aşının klinik test çalışmaları sürmekte. FED başkanları tarafından yapılan açıklamalar ve açıklanan toplantı tutanakları, üçüncü çeyrekte de tahribatın boyutu, ne kadarının kalıcı olacağı ve toparlanmanın ne kadar kırılğan olduğu ve ne kadar süreceği konusunda büyük belirsizlikler bulunduğunu tekrarlamakta.

Türkiye'de de mevduat faizlerinin gerilemesi, kamu bankaları öncülüğünde piyasa koşullarının altında maliyetle konut ve tüketici kredileri verilmesi, Temmuz ayında da Haziran ayında olduğu gibi konut ve inşaat sektöründe canlılık yarattı. Otomobil ve hafif ticari araç satışları, Temmuz ayı için son on yılın en yüksek rakamlarını gösterdi.

Uluslararası gelişmeler

Hong Kong odaklı sürtüşmenin hakim olduğu Mayıs ayı sonrası, Haziran'da daha sakin bir seyir alan ABD-Çin gerginliği, Temmuz'da yeniden tırmanışa geçti. Gündem bu kez ticari casusluk ve Güney Çin Denizi ve uluslararası sulardaki ticari egemenlik haklarıydı. Bölgede iki taraflı büyük bir askeri yığınak oluşmuş durumda.

ABD, Çin telekomünikasyon sektörü dev üreticileri Huawei ve ZTE'yi resmi olarak ulusal güvenlik tehdidi olarak tanımladı. Ayrıca Houston'daki Çin konsolosluğunun da ticari casusluk ile ilgili iddialar kapsamında kapatılmasını istedi. Çin, bu adımlara bire bir sakin misilleme yanıtları vermeye devam etmekle birlikte hisse senedi piyasasında yüzde yedilere varan oranda dalgalanmalar görüldü.

COVID-19 kapanmaları sonrası ikinci çeyrek küçülme rakamları tartışılmaya devam etti. Haftalık işsizlik başvurularının sert azalışa geçmesiyle sevinen, ama Temmuz ayının son haftasında artarak yüksek bir seviyede plato yapmasına üzülen piyasalar, sektörel bazda da Airbus'ın çalışanlarının yüzde 10'unu işten çıkarması gibi tatsız haberlerin gölgesinde yükselişlerine devam ettiler. COVID-19 pandemisi ile hisse piyasaları yükselişi arasındaki en önemli bağlantı noktası, umulandan kötü seyreden vaka sayıları, geciken aşı testleri, ikinci dalga riski gibi faktörlerin yeni teşvik paketleri başlatılması yönündeki beklentileri güçlendirmesiydi.

Yakın Dönem Beklentilerimiz - 2

Yükselişin en önemli belirleyeni, ABD’de 50’nin üzerine çıkan PMI endeksi ve Moderna, Pfizer gibi şirketlerin aşı çalışmalarının sonuç alma yoluna girdiği haberleri oldu. Temmuz ayını 3.100 seviyesinde açan S&P 500 endeksi, ay sonunda 3.270 kapatarak 3.300’ü zorlayacağını müjdesini verdi ve ay içerisinde sadece 8 günü düşüşle kapattı. ABD fabrika siparişlerinin Mayıs ayında yüzde 8 arttığı açıklandı.

Türkiye ile benzer bir şekilde küçük şirket hisselerinin daha çok rağbet gördüğü bu süreçte, teknoloji ağırlıklı NASDAQ endeksi yaklaşık yüzde 5 oranında yükselerek 10.500’ü geçti. ABD’de pandemi sonrası kümülatif işsizlik başvuruları 50 milyona vardı. IMF, ABD ekonomisinin bu yıl yüzde 6,6 daralacağını tahmin etti. AB komisyonu ise avro bölgesinde 2020 için daralma tahminini yüzde 7,4’ten yüzde 8,3’e yükseltti.

IMF baş ekonomisti Gita Gopinath ise hükümetlerin artık likidite sağlamaktan kaybedilmekte olan sermayeyi tamamlayacak sermaye benzeri kredilere doğru geçiş yapması gerektiğini ifade ederken S&P, global yıllık küçülme tahminini yüzde 4,7 olarak revize etti.

Ulusal Gelişmeler

Rezervleri rahatlatmak amacıyla bankaların döviz cinsinden yükümlülükler zorunlu karşılıklarında 300 baz puanlık artışa gidildi. Buna göre efektif karşılığın 12,7’den 15,7’ye doğru yükselmesi ve kârlılık üzerinde hafif olumsuz etkide bulunması bekleniyor.

İşlem hacminin rekora ulaştığı günlerde bankacılık endeksi düşük performans sergiledi. Yabancı takas oranı ise süreklileşen yabancı satışlarıyla 16 yıldır ilk kez yüzde 50’nin altına geçti.

Toparlanma haberleri ise piyasalara destek olmaya devam etti. Temmuz ayı ilk yarı elektrik tüketiminde geçen yılki seviyeler yakalandı. Kısa çalışma ödeneğini yılsonuna kadar uzatan, ayrıca Haziran 2021’e kadar uzatması için Cumhurbaşkanı’na yetki veren kanun, mecliste kabul edildi. Temmuz ayı için açıklanan imalat sektörü PMI verileri, 50 eşiğini geçerek ekonomik genişlemenin yeniden başladığına işaret etti.

Turizmin yeniden açılma sürecine girdiği bu ayda ihracat verileri de toparlanmaya işaret etti.

Hisse Senedi Piyasası

BIST-100 endeksinden 27 Temmuz’dan itibaren iki basamak atıldı. Temmuz ayına 1165 seviyesinden başlayan endeks, ilk hafta 1.200 seviyesine kadar yükseldikten sonra yataylaştı ve hisse bazı hareketler hakim oldu. Temmuz ayının üçüncü ve son haftalarında iki kez daha 1.200 deneyen endeks, bu seviyede yabancı yatırımcı satışları nedeniyle bankaların harekete katılmaması sonucu yorgun düşerek yukarı isteğinden vazgeçti.

Yabancı yatırımcılar Temmuz ayında Borsa İstanbul’da 892,7 milyon dolarlık net satış yaptı. Son bir yıl içerisindeki net satış tutarı 5,7 milyar dolar olurken, sene başından bu yana Borsa İstanbul’dan yabancı yatırımcı çıkışı 5,1 milyar düzeyine ulaşmış oldu.

Tahvil Piyasaları

TCMB, resmi Tüketici Fiyat Endeksi tahminini yılsonu için 1,5 puan artırarak yüzde 8,9’a çıkardı. Tahmin üst bandı ise yüzde 10,4 olarak belirlendi. 23 Temmuz toplantısında PPK’dan faiz değişikliği çıkmadı, toparlanmanın yavaş olmakla birlikte enflasyonist risk yarattığına dikkat çekildi.

Yakın Dönem Beklentilerimiz - 3

10 yıllık gösterge tahvil faizi, ay boyunca sınırlı satışlarla karşılaşarak yüzde 12 seviyesinden 13 seviyesine yükseldi. 2 yıllık göstergedeki faiz ise daha sık ve boşluklu bir seyirle 150 baz puan kadar yükseldi ve ay sonunda yüzde 11 geçildi.

Altın ve Döviz

Döviz piyasasında kamu bankalarının aktif yapıcılığı sonucu Temmuz ayı, dolar/TL için 6,86 seviyesinde yatay geçti. Temmuz ayı son günlerdeki sınırlı bir yükselişle 7 civarında kapandı.

Altında global yükseliş tüm hızıyla devam etti. Ons başı 1.780 dolar civarında başlayan altın, ayı 1.950 doların üzerinde kapattı.

Gümüş ise COVID-19 pandemisinin büyük üretici ülkelerde yayılmaya devam ederek üretimi aksatması ve sanayi talebinin de devreye girmesiyle birlikte ralli yapıyor. Temmuz ayı sonunda, ayın başına göre yaklaşık 35 prim yapmış oldu.

Avro, ayın son gününde dolara karşı 1,19 ile Mayıs 2018'den beri en yüksek seviyeyi gördü.

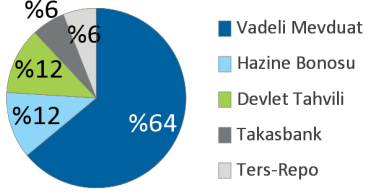
Fon yöneticilerinin kişisel görüşleri olarak hazırlanmıştır. Yatırım tavsiyesi veya danışmanlığı niteliğinde değildir. Deniz Portföy Yönetimi A.Ş. ve DenizBank A.Ş. fonları yönetirken bu stratejileri temel almak zorunda değildir. Güvenilir olduğu düşünülen kaynaklardan derlenmiştir, kaynaklardaki hatalı veriler yazarı bağlamaz. Yorumlar yazarının kişisel görüşlerini yansıtır ve ilgili şirketlerin resmi görüşü yerine geçmez. Bu görüşler mali durumunuz ile risk ve getiri tercihlerinize uygun olmayabilir. Bu nedenle sadece burada yer alan bilgilere dayanılarak yatırım kararı verilmesi beklentilerinize uygun sonuçlar doğurmayabilir. © 2020 Deniz Portföy Yönetimi A.Ş.

Fonlarımız

Başlangıç Fon (Risk: Düşük)

Hangi katılımcılara uygun?

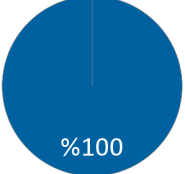
Bu fon, 4632 sayılı Bireysel Emeklilik Tasarruf ve Yatırım Sistemi Kanununun 15. maddesi, 2 nolu Ek maddesi ve 2 nolu Geçici maddesi çerçevesinde işveren tarafından bireysel emeklilik sistemine dahil edilen katılımcılardan/çalışanlardan alınan ve iki aylık cayma süresi dahil başlangıç döneminde katılımcılar adına katkı paylarının değerlendirildiği Başlangıç Fonu olup düşük risk profilindeki katılımcılara yöneliktir.

Fon Kodu	Fon Toplam Gider Kesintisi (Yıllık)	Fon İşletim Gider Kesintisi (Yıllık)	Fon Büyüklüğü ve Katılımcı Sayısı	Portföy Dağılımı
MHB	%1,09	%0,85	Fon Büyüklüğü 8.211.282TL Katılımcı Sayısı 27.591	 <ul style="list-style-type: none"> Vadeli Mevduat Hazine Bonosu Devlet Tahvili Takasbank Ters-Repo

Başlangıç Katılım Fon (Risk: Düşük)

Hangi katılımcılara uygun?

Bu fon, 4632 sayılı Bireysel Emeklilik Tasarruf ve Yatırım Sistemi Kanununun 15. maddesi, 2 nolu Ek maddesi ve 2 nolu Geçici maddesi çerçevesinde işveren tarafından bireysel emeklilik sistemine dahil edilen katılımcılardan/çalışanlardan alınan ve iki aylık cayma süresi dahil başlangıç döneminde katılımcılar adına katkı paylarının değerlendirildiği Başlangıç Katılım Fonudur ve düşük risk profilindeki katılımcılara yöneliktir.

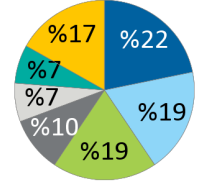
Fon Kodu	Fon Toplam Gider Kesintisi (Yıllık)	Fon İşletim Gider Kesintisi (Yıllık)	Fon Büyüklüğü ve Katılımcı Sayısı	Portföy Dağılımı
MHC	%1,09	%0,85	Fon Büyüklüğü 3.778.561TL Katılımcı Sayısı 13.265	 <ul style="list-style-type: none"> Özel Sektör Kira Ser.

Fonlarımız

Temkinli Değişken Fon (Risk: Düşük)

Hangi katılımcılara uygun?

Başlangıç fonundan veya standart fondan ayrılmayı tercih eden katılımcılara/çalışanlara sunulan değişken bir fon olup düşük risk profilindeki katılımcılara yöneliktir.

Fon Kodu	Fon Toplam Gider Kesintisi (Yıllık)	Fon İşletim Gider Kesintisi (Yıllık)	Fon Büyüklüğü ve Katılımcı Sayısı	Portföy Dağılımı
MHM	%1,09	%0,85	Fon Büyüklüğü 419.806TL Katılımcı Sayısı 96	 <ul style="list-style-type: none"> Vadeli Mevduat Finansman Bonosu Devlet Tahvili Banka Bonosu Özel Sektör Kira Ser. Özel Sektör Tahvili Diğer

Dengeli Değişken Fon (Risk: Orta)

Hangi katılımcılara uygun?

Başlangıç fonundan veya standart fondan ayrılmayı tercih eden katılımcılara/çalışanlara sunulan değişken bir fon olup orta risk profilindeki katılımcılara yöneliktir.

Fon Kodu	Fon Toplam Gider Kesintisi (Yıllık)	Fon İşletim Gider Kesintisi (Yıllık)	Fon Büyüklüğü ve Katılımcı Sayısı	Portföy Dağılımı
MHN	%1,09	%0,85	Fon Büyüklüğü 555.351TL Katılımcı Sayısı 137	 <ul style="list-style-type: none"> Hisse Senedi Devlet Tahvili Takasbank Vadeli Mevduat Ters-Repo

Fonlarımız

Atak Değişken Fon (Risk: Yüksek)

Hangi katılımcılara uygun?

Başlangıç fonundan veya standart fondan ayrılmayı tercih eden katılımcılara/çalışanlara sunulan değişken bir fon olup orta-üzeri risk profilindeki katılımcılara yöneliktir.

Fon Kodu	Fon Toplam Gider Kesintisi (Yıllık)	Fon İşletim Gider Kesintisi (Yıllık)	Fon Büyüklüğü ve Katılımcı Sayısı	Portföy Dağılımı
MHO	%1,09	%0,85	Fon Büyüklüğü 384.776TL Katılımcı Sayısı 96	 <ul style="list-style-type: none"> Hisse Senedi Devlet Tahvili Vadeli Mevduat Takasbank Ters-Repo

Agresif Değişken Fon (Risk: Çok Yüksek)

Hangi katılımcılara uygun?

Başlangıç fonundan veya standart fondan ayrılmayı tercih eden katılımcılara/çalışanlara sunulan değişken bir fon olup yüksek risk profilindeki katılımcılara yöneliktir.

Fon Kodu	Fon Toplam Gider Kesintisi (Yıllık)	Fon İşletim Gider Kesintisi (Yıllık)	Fon Büyüklüğü ve Katılımcı Sayısı	Portföy Dağılımı
MHR	%1,09	%0,85	Fon Büyüklüğü 431.911TL Katılımcı Sayısı 83	 <ul style="list-style-type: none"> Hisse Senedi Devlet Tahvili Ters-Repo Takasbank Vadeli Mevduat

Fonlarımız

Atak Katılım Değişken Fon (Risk: Yüksek)

Hangi katılımcılara uygun?

Başlangıç fonundan veya standart fondan ayrılmayı tercih eden katılımcılara/çalışanlara sunulan değişken bir (faizsiz) fon olup orta-üzeri risk profilindeki katılımcılara yöneliktir.

Fon Kodu	Fon Toplam Gider Kesintisi (Yıllık)	Fon İşletim Gider Kesintisi (Yıllık)	Fon Büyüklüğü ve Katılımcı Sayısı	Portföy Dağılımı
MHU	%1,09	%0,85	Fon Büyüklüğü 101.652TL Katılımcı Sayısı 32	<p>■ Kamu Kira Ser. ■ Hisse Senedi</p>

Agresif Katılım Değişken Fon (Risk: Çok Yüksek)

Hangi katılımcılara uygun?

Başlangıç fonundan veya standart fondan ayrılmayı tercih eden katılımcılara/çalışanlara sunulan değişken bir (faizsiz) fon olup yüksek risk profilindeki katılımcılara yöneliktir.

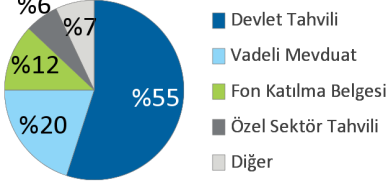
Fon Kodu	Fon Toplam Gider Kesintisi (Yıllık)	Fon İşletim Gider Kesintisi (Yıllık)	Fon Büyüklüğü ve Katılımcı Sayısı	Portföy Dağılımı
MHV	%1,09	%0,85	Fon Büyüklüğü 104.823TL Katılımcı Sayısı 25	<p>■ Hisse Senedi ■ Kamu Kira Ser.</p>

Fonlarımız

Standart Fon (Risk: Orta)

Hangi katılımcılara uygun?

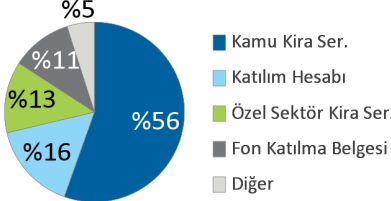
Otomatik katılım sertifikasında bir yılını dolduran ve herhangi bir fon tercihinde bulunmayan katılımcıların birikimleri bu fonda yatırıma yönlendirilir.

Fon Kodu	Fon Toplam Gider Kesintisi (Yıllık)	Fon İşletim Gider Kesintisi (Yıllık)	Fon Büyüklüğü ve Katılımcı Sayısı	Portföy Dağılımı
MHZ	%1,09	%0,85	Fon Büyüklüğü 78.377.237TL Katılımcı Sayısı 64.034	 <ul style="list-style-type: none"> Devlet Tahvili Vadeli Mevduat Fon Katılma Belgesi Özel Sektör Tahvili Diğer

Standart Katılım Fon (Risk: Orta)

Hangi katılımcılara uygun?

Otomatik katılım sertifikasında bir yılını dolduran ve herhangi bir fon tercihinde bulunmayan katılımcıların birikimleri bu (faizsiz) fonda yatırıma yönlendirilir.

Fon Kodu	Fon Toplam Gider Kesintisi (Yıllık)	Fon İşletim Gider Kesintisi (Yıllık)	Fon Büyüklüğü ve Katılımcı Sayısı	Portföy Dağılımı
MHI	%1,09	%0,85	Fon Büyüklüğü 28.302.944TL Katılımcı Sayısı 26.340	 <ul style="list-style-type: none"> Kamu Kira Ser. Katılım Hesabı Özel Sektör Kira Ser. Fon Katılma Belgesi Diğer

MetLife Fonları Performansı

MetLife Emeklilik Yatırım Fonları	Fon Kuruluş Tarihi	Fon Kuruluşundan İtibaren Getiri	Son 1 Ay Getiri	Son 1 Yıl Getiri
Başlangıç Fon	01.02.2017	%64,57	%0,65	%11,74
Başlangıç Katılım Fon	03.02.2017	%52,64	%-0,14	%11,13
Temkinli Değişken Fon	02.01.2018	%49,08	%0,46	%12,74
Dengeli Değişken Fon	02.01.2018	%30,82	%-1,16	%3,96
Atak Değişken Fon	02.01.2018	%17,33	%-1,30	%7,07
Agresif Değişken Fon	02.01.2018	%3,64	%-0,18	%8,69
Atak Katılım Değişken Fon	02.01.2018	%36,50	%2,33	%26,66
Agresif Katılım Değişken Fon	02.01.2018	%32,64	%1,93	%32,87
Standart Fon	02.01.2018	%44,06	%0,03	%14,46
Standart Katılım Fon	02.01.2018	%38,88	%0,62	%15,57

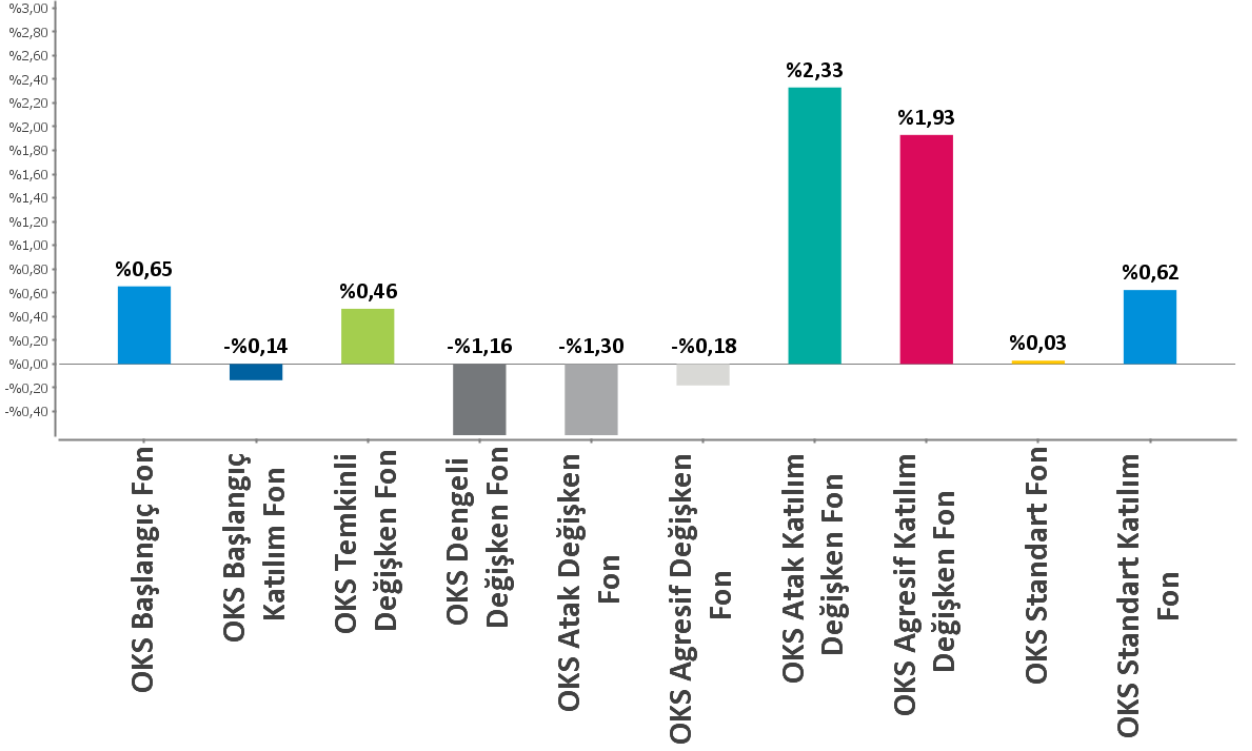
Fonlarımızın strateji, içerik ve performansları ile ilgili her türlü detaylı bilgiyi metlife.com.tr internet sitemizde "Emeklilik Yatırım Fonları" sayfasından güncel olarak takip edebilirsiniz.

Bu belge MetLife Emeklilik ve Hayat A.Ş. tarafından sadece bilgi amaçlı yayınlanmış olup, içeriğinin hiçbir bölümü alım-satım yönünde yatırım tavsiyesi olarak değerlendirilemez. Yatırım danışmanlığı hizmeti, yetkili kuruluşlar tarafından kişilerin risk ve getiri tercihleri dikkate alınarak kişiye özel sunulmaktadır. Burada yer alan yorum ve tavsiyeler ise genel niteliktedir. Burada yer alan görüşler, yatırımcının mali durumuna veya risk ve getiri tercihlerine uygun olmayabilir. Bu nedenle, sadece burada yer alan bilgilere dayanılarak yatırım kararı verilmesi beklentilere uygun sonuçlar doğurmayabilir.

Karşılaştırmalı Alternatif Yatırım Araçları

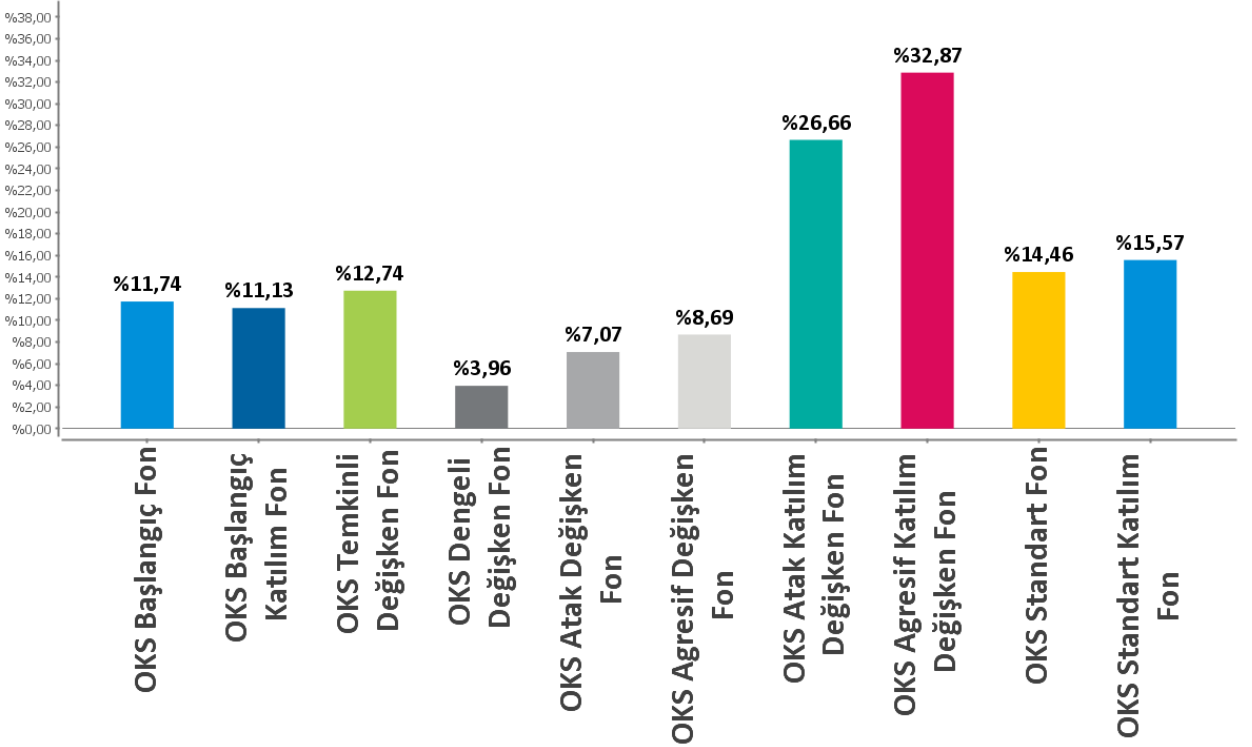
Son 1 Ay

01.07.2020 - 04.08.2020



Son 1 Yıl

01.08.2019 - 04.08.2020





MetLife

Emeklilik ve Hayat

MetLife Emeklilik ve Hayat A.Ş.
Kavacık Ticaret Merkezi
Rüzgârlıbahçe Mahallesi Kavak Sokak
B Blok No.: 18 Kavacık - Beykoz 34805 İstanbul
Sicil No.: 388669
Mersis No.:0854006902900025

(0850) 222 0 638 (MET)

Faks: (0216) 538 94 94

metlife.com.tr  /  / 

MetLife, Inc (NYSE: MET), kendisine bağlı ortaklıkları ve iştirakleri ("MetLife") aracılığıyla, bireysel ve kurumsal müşterilerinin değişen dünyalarına yön vermelerine yardım etmek üzere sigorta, yıllık gelir sigortaları, çalışan yan hakları ve varlık yönetimi alanlarında hizmet veren, dünyanın önde gelen finansal hizmet şirketlerinden biridir. 1868 yılında kurulmuş olan ve 40'tan fazla ülkede faaliyet gösteren MetLife; Amerika Birleşik Devletleri, Japonya, Latin Amerika, Asya, Avrupa ve Ortadoğu'da pazar lideri konumundadır. Daha fazla bilgi için www.metlife.com adresini ziyaret ediniz.