

MetLife

Aylık Fon Bülteni

Ağustos 2021



Yakın Dönem Beklentilerimiz - 1

Piyasa Değerlendirmesi - Ağustos 2021

Ağustos ayının küresel ölçekteki temel ekonomi gündemi, COVID-19 virüsünün Delta varyantının sonbaharda bir kez daha kapanmayı gerektirecek yeni bir pandemi dalgasına neden olup olmayacağı idi. Tedirgin edici tarafta vaka sayılarının hızla yeniden yükselmesi ve önlemlerdeki gevşetilme sürecinin aksaması, iyimser tarafta ise hastane yatışlarında aşılıların onda birden daha az oranda bulunması ve aşılarını tamamlayanlar içinde ağır vaka ve ölüm oranının belirgin düşüklüğü vardı.

ABD'de vaka sayıları ve can kayıpları çok yüksek olmasına rağmen kısıtlamaların kaldırılmaya devam etmesi ve tüketici güveninin çok yüksek seviyede seyretmesi canlanmayı hızlandırdı. Parasal ve mali teşvikler daha yüksek oranlarda hisse ve tahvil piyasalarına yönlendi. AB'nin ABD'yi seyahatte güvenli ülkeler listesinden çıkarması, Atlantik'in iki tarafının yeni varyant tehdidine karşı tercihlerinin bir göstergesi. Ekonomik canlanmadan fedakârlık yapmama pahasına riskleri daha fazla göre alan taraf ABD.

İlk çeyreğin sonundan bu yana Avrupa borsalarının ABD borsalarına göre daha zayıf performansı devam etti ve örneğin Frankfurt Borsası, DAX Endeksi S&P 500 Endeksi'ne göre daha düşük oranda yukarı hareket etti.

Yatırım ve tüketim ortamındaki hızlı iyileşme, ani enflasyon artışlarını bir süredir gündemde tutuyordu. Ağustos ayında FED temsilcileri, tahvil alım programları azaltımlarını görüşmeye başlayacağını ve yıl sonundan önce azaltıma başlama gereğini duyurdu. Kimi FED üyeleri, 2022 ilk çeyreği sonuna kadar alım programının tümüyle sonlandırılması gerektiğini düşünecek kadar şahin pozisyonda bulunuyor. Dolayısıyla artık FED'den gelebilecek bir erken sıkılaştırma, 2021 son çeyrek ve 2022 ilk çeyrek ekonomi gündeminin ilk sırasında bulunuyor.

Gelişen piyasalarda Temmuz ayında Çin piyasalarının yeni regülasyonlar tedirginliğiyle yarattığı kayıplar Ağustos'ta telafi edilmeye çalışıldı ve ayın sonunda Şanghay Borsası, Temmuz başı seviyeyi geçmeyi başardı. Türkiye de Çin, Hindistan, Arjantin ve Rusya gibi ay boyunca yukarı eğilim gösteren piyasalardan biriydi. Bunun karşısında Kore, Japonya, Brezilya ve Güney Afrika ise bu harekete uyum sağlayamadı.

Uluslararası Gelişmeler

Euro bölgesi ikinci çeyrek büyümesi yüzde 2 olarak gerçekleşirken İtalya ve İspanya, turizm açılması nedeniyle öne çıktılar. Bölgede işsizlik ise son 12 ayın en düşük seviyesine geriledi.

IMF, 650 milyar dolarlık SDR hakkını onayladı. Böylece dünya çapında üye ülkelerin dolar likiditeleri artışa geçti. Buna karşın pandemiyin yeni tehditlerle ikinci yarıda da hüküm süreceği gerçeği, ikinci yarı beklentilerini törpülüyor. Uzakdoğu'nun en büyük yatırım bankalarından Nomura, Çin ekonomisi için üçüncü çeyrek büyüme beklentisini yüzde 6,4'ten 5,1'e, son çeyrek için ise yüzde 5,3'ten 4,4'e indirdi.

FED yetkililerinden 2022 ve 2023 boyunca enflasyonun yüzde 2'yi aşması beklentisi dile getirildi. Varlık alımlarının kısa süre içinde fakat piyasayla iletişim halinde kısılmaya başlanacağı yönünde sözlü yönlendirme yapıldı. Sonucunda ayın ilk haftası en düşük 1,1350 altını gören 10 yıl vadeli ABD tahvil faizleri, sert bir yükselişle yüzde 1,38 yakınlarına kadar yükseldi ve ay ortasından itibaren 1,30 civarında dengelendi. Böylece yaz aylarında yükselen son çeyrekte inatçı enflasyona karşı sıkılaştırma ve varyant kaynaklı ekonomik durgunluğun eş zamanlı gerçekleşmesi yani stagflasyon endişesi, şimdilik uzaklaşmış oldu.

Yakın Dönem Beklentilerimiz - 2

Ayın son haftası FED Başkanı Powell'ın Jackson Hole sunumunda piyasaların tedirgin olduğu şahinleşme eğiliminden uzak bir tutum takındığı gözlemlendi. Powell, hem tahvil geri alımında azaltımın doğal ve beklenmesi gereken bir süreç olduğunu hem de veri akışının tempoyu değiştirebilmek için sürekli izleneceği konusunda güvence verdi. Ayrıca Delta varyantının yeni riskler yarattığı konusunu öne çıkarması enflasyon kaygılarını geri plana kaydirdi.

ABD hükümetinin 550 milyar doları bulan altyapı yatırım programının muhtemel durgunluğu bertaraf edebilecek önemli bir itki olacağı hesaplanıyor. Bu süreçte piyasaların artık tahvil geri alım programının er ya da geç sona erdirilmesinin kaçınılmaz olduğunu kabullendiğine ve iyimserliklerini bozmadıklarına şahit olduk. S&P 500 Endeksi'nin 4.500 yakınlarından 4.400 altına sert bir aşağı hareket yaptıktan sonra üç gün içinde toparlanarak yeniden rekorlar kaydeden bir yükseliş yaşaması, Ağustos ayının hisse senetleri açısından yüksek getirili geçmesini sağlamış oldu.

Ay ortasına kadar artan endişelerle güç kazanan dolar, ay ortasından itibaren başladığı yere döndü. Böylece 92,5'tan 93,5'a kadar yükselen dolar endeksi DXY, tekrar 92,5 seviyesine geri çekildi. Ham petrol de aynı süreçte benzer seyir izledi ve Brent petrol, varil başı 72,5 dolar seviyesinden ay ortası 65 dolar civarına geriledikten sonra ayın ikinci yarısı simetrik bir yükselişle yeniden 72,5 seviyesine kavuştu.

Farklı seyir izleyen ve yatırımcıyı ürküten araç altın oldu. Ağustos ayına altın sert bir düşüşle ons başı 1.825 dolardan 1.700 dolar seviyesine inişle başladı. İkinci haftada yavaşla toparlanıp 1.800 dolar seviyesine kavuştuktan sonra oynaklık azaldı ve yataya yakın bir seyirle ay sonundan 1.800 üzerini denemeye başladı. 30 Ağustos günü 1.823 en yüksek seviye denendi.

Son olarak uluslararası enflasyonist eğilimde belirgin bir yeri olan dünya gıda fiyatları endeksi, Temmuz ve Ağustos ayındaki kısmi gerileme sonrası Ağustos'un sonuna doğru tekrar güçlenmeye başladı. Global enflasyona büyük etkisi olduğu hesaplanan tedarik zinciri aksamaları da gündemdeki yerini artırdı.

Ulusal Gelişmeler

BİST endeksleri de ABD piyasalarına paralel bir şekilde, bayram tatilinin hemen öncesi ve sonrasına denk gelen günlerde daha kuvvetli olmak üzere, ay boyunca yukarı trendde kaldılar. Bankacılık endeksi ay boyunca iki olumsuz faktöre karşın BİST 100 Endeksi'nden yüzde 5,7 kadar daha iyi performans gösterdi. Bu faktörlerden ilki yabancı yatırımcı eksikliğinin devam etmesi, ikincisi ise kamu bankalarında net faiz gelirlerindeki sert erozyon sonucu bilanço zayıflamasıydı. Bankaların yükselişinde, yurtdışı benzerlerine kıyasla aşırı ucuz kalmalarının getirdiği düzeltme süreci ve sermaye yeterlilik rasyoları sayesinde defansif portföylerce daha fazla tercih edilmeye başlamaları etkili oluyor.

TCMB enflasyon raporunda enflasyon tahmini yüzde 12,2'den 14,1'e yükseltilirken, yılın kalanında cari fazla verileceği tahmini dikkat çekti. Turizmde 20 milyar dolar gelir hedefinin pandemi vaka seyri nedeniyle kırılma olmasına rağmen TL varlıklarda alım dalgası güçlü bir seyir izledi. TCMB enflasyon sunumunu pozitif algılayan, uzun bayram tatilinin sığlaştırdığı piyasalarda yukarı yön, ay boyunca korundu.

Yakın Dönem Beklentilerimiz - 3

IMF'nin üye ülkelere tanıdığı yeni ek çekme hakkıyla (SDR) brüt rezervlerin 115 milyar dolar seviyesinin üzerine çıkacak olması psikolojik bir rahatlık sağladı. Ayrıca Güney Kore Merkez Bankası'yla yapılan yaklaşık 2 milyar dolar tutarında Won cinsinden SWAP anlaşması döviz piyasasına destek sağladı. Temmuz-Ağustos ayı turizm ve gurbetçi girişlerinin yarattığı konjonktürel rahatlama da yardım edince, dolar kuru 8,65 civarından 8,30 civarına kadar geriledi ve TL'nin performansı, gelişen ülke kurları arasında tıpkı Temmuz ayında olduğu gibi Ağustos ayında da en ileri çıkanlardan biri oldu.

Üretici enflasyonundaki dünya gıda, girdi ve navlun fiyatları ile yıllık kur artışı kaynaklı yüksek seviye korundu. Tüketici enflasyonu da gösterge faizle yaklaşık aynı düzeye gelmiş oldu. Eylül ve Ekim ayları kur ve faiz seyrinde yıl sonu beklentileri belirleyici hale geldi.

Günlük kaydedilen yeni COVID-19 vakaları, ay boyunca 20 bin seviyesinin üzerinde kaldı ve zaman zaman 25 bin sınırına yaklaştı. Diğer yandan vefat sayılarında artış olmaması aşılamanın etkinliği konusunda umut yarattı. Eylül ayında okulların açılacak olması ve aşılama süreci tamamlayan nüfusun uzmanlar tarafından kritik bulunan yüzde 65-70 sınırını geçmemiş olması yeni yükseliş dalgaları riski yaratmakta.

Yıl ortası bilançoların genellikle beklenenden iyi performans sergilemesi önemli bir itki sağladı. Yılın ilk yarısında BİST 100 şirketlerinde ortalama kârlılık geçen yıla oranla yüzde 120'den fazla artış kaydetti. Hisse senetlerini destekleyen faktörlerden bir diğer önemlisi, Türkiye'nin ikinci çeyrekte beklenenden kuvvetli bir ivme yakalayarak baz etkisinin yardımıyla yıllık yüzde 21,7 GSYH büyümesi kaydetmesi oldu. ABD derecelendirme kuruluşları ve yatırım bankalarının sene sonu büyüme hedefini 100-200 baz puan arasında artırmaya başladılar.

Fon yöneticilerinin kişisel görüşleri olarak hazırlanmıştır. Yatırım tavsiyesi veya danışmanlığı niteliğinde değildir. Deniz Portföy Yönetimi A.Ş. ve Deniz Bank A.Ş fonları yönetirken bu stratejileri temel almak zorunda değildir. Güvenilir olduğu düşünülen kaynaklardan derlenmiştir, kaynaklardaki hatalı veriler yazarı bağlamaz. Yorumlar yazarının kişisel görüşlerini yansıtır ve ilgili şirketlerin resmi görüşü yerine geçmez. Bu görüşler mali durumunuz ile risk ve getiri tercihlerinize uygun olmayabilir. Bu nedenle, sadece burada yer alan bilgilere dayanarak yatırım kararı verilmesi beklentilerinize uygun sonuçlar doğurmayabilir.

© 2021 Deniz Portföy Yönetimi A.Ş.

Fonlarımız

Başlangıç Fon (Risk: Düşük)

Hangi katılımcılara uygun?

Bu fon, 4632 sayılı Bireysel Emeklilik Tasarruf ve Yatırım Sistemi Kanununun 15. maddesi, 2 nolu Ek maddesi ve 2 nolu Geçici maddesi çerçevesinde işveren tarafından bireysel emeklilik sistemine dahil edilen katılımcılardan/çalışanlardan alınan ve iki aylık cayma süresi dahil başlangıç döneminde katılımcılar adına katkı paylarının değerlendirildiği Başlangıç Fonu olup düşük risk profilindeki katılımcılara yöneliktir.

Fon Kodu	Fon Toplam Gider Kesintisi (Yıllık)	Fon İşletim Gider Kesintisi (Yıllık)	Fon Büyüklüğü ve Katılımcı Sayısı	Portföy Dağılımı
MHB	%1,09	%0,85	Fon Büyüklüğü 10.212.384TL Katılımcı Sayısı 28.065	<ul style="list-style-type: none"> Mevduat (TL) %55 Devlet Tahvili %25 Katılma Hesabı (TL) %10 Ters-Repo %10

Başlangıç Katılım Fon (Risk: Düşük)

Hangi katılımcılara uygun?

Bu fon, 4632 sayılı Bireysel Emeklilik Tasarruf ve Yatırım Sistemi Kanununun 15. maddesi, 2 nolu Ek maddesi ve 2 nolu Geçici maddesi çerçevesinde işveren tarafından bireysel emeklilik sistemine dahil edilen katılımcılardan/çalışanlardan alınan ve iki aylık cayma süresi dahil başlangıç döneminde katılımcılar adına katkı paylarının değerlendirildiği, faiz geliri elde etmeyen Başlangıç Katılım Fonudur ve düşük risk profilindeki katılımcılara yöneliktir.

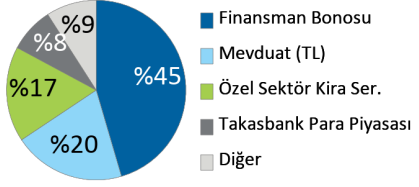
Fon Kodu	Fon Toplam Gider Kesintisi (Yıllık)	Fon İşletim Gider Kesintisi (Yıllık)	Fon Büyüklüğü ve Katılımcı Sayısı	Portföy Dağılımı
MHC	%1,09	%0,85	Fon Büyüklüğü 14.488.534TL Katılımcı Sayısı 42.077	<ul style="list-style-type: none"> Özel Sektör Kira Ser. %78 Katılma Hesabı (TL) %22

Fonlarımız

Temkinli Değişken Fon (Risk: Düşük)

Hangi katılımcılara uygun?

Başlangıç fonundan veya standart fondan ayrılmayı tercih eden katılımcılara/çalışanlara sunulan değişken bir fon olup düşük risk profilindeki katılımcılara yöneliktir.

Fon Kodu	Fon Toplam Gider Kesintisi (Yıllık)	Fon İşletim Gider Kesintisi (Yıllık)	Fon Büyüklüğü ve Katılımcı Sayısı	Portföy Dağılımı
MHM	%1,09	%0,85	Fon Büyüklüğü 620.959TL Katılımcı Sayısı 103	 <ul style="list-style-type: none"> Finansman Bonosu Mevduat (TL) Özel Sektör Kira Ser. Takasbank Para Piyasası Diğer

Dengeli Değişken Fon (Risk: Orta)

Hangi katılımcılara uygun?

Başlangıç fonundan veya standart fondan ayrılmayı tercih eden katılımcılara/çalışanlara sunulan değişken bir fon olup orta risk profilindeki katılımcılara yöneliktir.

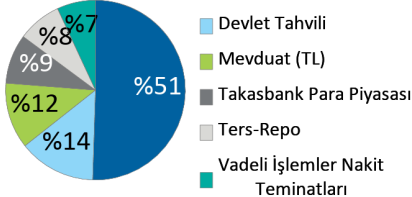
Fon Kodu	Fon Toplam Gider Kesintisi (Yıllık)	Fon İşletim Gider Kesintisi (Yıllık)	Fon Büyüklüğü ve Katılımcı Sayısı	Portföy Dağılımı
MHN	%1,09	%0,85	Fon Büyüklüğü 924.513TL Katılımcı Sayısı 156	 <ul style="list-style-type: none"> Hisse Senedi Devlet Tahvili Mevduat (TL) Takasbank Para Piyasası Vadeli İşlemler Nakit Teminatları Ters-Repo

Fonlarımız

Atak Değişken Fon (Risk: Yüksek)

Hangi katılımcılara uygun?

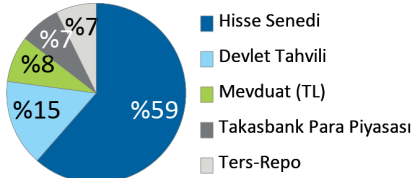
Başlangıç fonundan veya standart fondan ayrılmayı tercih eden katılımcılara/çalışanlara sunulan değişken bir fon olup orta-üzeri risk profilindeki katılımcılara yöneliktir.

Fon Kodu	Fon Toplam Gider Kesintisi (Yıllık)	Fon İşletim Gider Kesintisi (Yıllık)	Fon Büyüklüğü ve Katılımcı Sayısı	Portföy Dağılımı
MHO	%1,09	%0,85	Fon Büyüklüğü 953.865TL Katılımcı Sayısı 154	 <ul style="list-style-type: none"> Hisse Senedi Devlet Tahvili Mevduat (TL) Takasbank Para Piyasası Ters-Repo Vadeli İşlemler Nakit Teminatları

Agresif Değişken Fon (Risk: Çok Yüksek)

Hangi katılımcılara uygun?

Başlangıç fonundan veya standart fondan ayrılmayı tercih eden katılımcılara/çalışanlara sunulan değişken bir fon olup yüksek risk profilindeki katılımcılara yöneliktir.

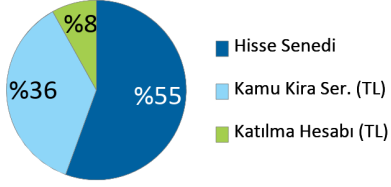
Fon Kodu	Fon Toplam Gider Kesintisi (Yıllık)	Fon İşletim Gider Kesintisi (Yıllık)	Fon Büyüklüğü ve Katılımcı Sayısı	Portföy Dağılımı
MHR	%1,09	%0,85	Fon Büyüklüğü 1.367.713TL Katılımcı Sayısı 167	 <ul style="list-style-type: none"> Hisse Senedi Devlet Tahvili Mevduat (TL) Takasbank Para Piyasası Ters-Repo

Fonlarımız

Atak Katılım Değişken Fon (Risk: Yüksek)

Hangi katılımcılara uygun?

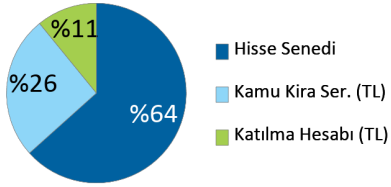
Başlangıç fonundan veya standart fondan ayrılmayı tercih eden katılımcılara/çalışanlara sunulan değişken bir (faizsiz) fon olup orta-üzeri risk profilindeki katılımcılara yöneliktir.

Fon Kodu	Fon Toplam Gider Kesintisi (Yıllık)	Fon İşletim Gider Kesintisi (Yıllık)	Fon Büyüklüğü ve Katılımcı Sayısı	Portföy Dağılımı
MHU	%1,09	%0,85	Fon Büyüklüğü 504.789TL Katılımcı Sayısı 63	 <ul style="list-style-type: none"> Hisse Senedi Kamu Kira Ser. (TL) Katılma Hesabı (TL)

Agresif Katılım Değişken Fon (Risk: Çok Yüksek)

Hangi katılımcılara uygun?

Başlangıç fonundan veya standart fondan ayrılmayı tercih eden katılımcılara/çalışanlara sunulan değişken bir (faizsiz) fon olup yüksek risk profilindeki katılımcılara yöneliktir.

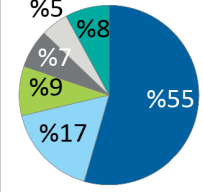
Fon Kodu	Fon Toplam Gider Kesintisi (Yıllık)	Fon İşletim Gider Kesintisi (Yıllık)	Fon Büyüklüğü ve Katılımcı Sayısı	Portföy Dağılımı
MHV	%1,09	%0,85	Fon Büyüklüğü 392.931TL Katılımcı Sayısı 68	 <ul style="list-style-type: none"> Hisse Senedi Kamu Kira Ser. (TL) Katılma Hesabı (TL)

Fonlarımız

Standart Fon (Risk: Orta)

Hangi katılımcılara uygun?

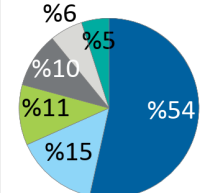
Otomatik katılım sertifikasında bir yılını dolduran ve herhangi bir fon tercihinde bulunmayan katılımcıların birikimleri bu fonda yatırıma yönlendirilir.

Fon Kodu	Fon Toplam Gider Kesintisi (Yıllık)	Fon İşletim Gider Kesintisi (Yıllık)	Fon Büyüklüğü ve Katılımcı Sayısı	Portföy Dağılımı
MHZ	%1,09	%0,85	Fon Büyüklüğü 95.087.598TL Katılımcı Sayısı 74.023	 <ul style="list-style-type: none"> Devlet Tahvili Mevduat (TL) Girişim S. Yatırım Fon Katılma Payları Hisse Senedi Özel Sektör Tahvili Diğer

Standart Katılım Fon (Risk: Orta)

Hangi katılımcılara uygun?

Otomatik katılım sertifikasında bir yılını dolduran ve herhangi bir fon tercihinde bulunmayan katılımcıların birikimleri bu (faizsiz) fonda yatırıma yönlendirilir.

Fon Kodu	Fon Toplam Gider Kesintisi (Yıllık)	Fon İşletim Gider Kesintisi (Yıllık)	Fon Büyüklüğü ve Katılımcı Sayısı	Portföy Dağılımı
MHI	%1,09	%0,85	Fon Büyüklüğü 65.579.976TL Katılımcı Sayısı 43.896	 <ul style="list-style-type: none"> Kamu Kira Ser. (TL) Özel Sektör Kira Ser. Katılma Hesabı (TL) Girişim S. Yatırım Fon Katılma Payları Hisse Senedi Diğer

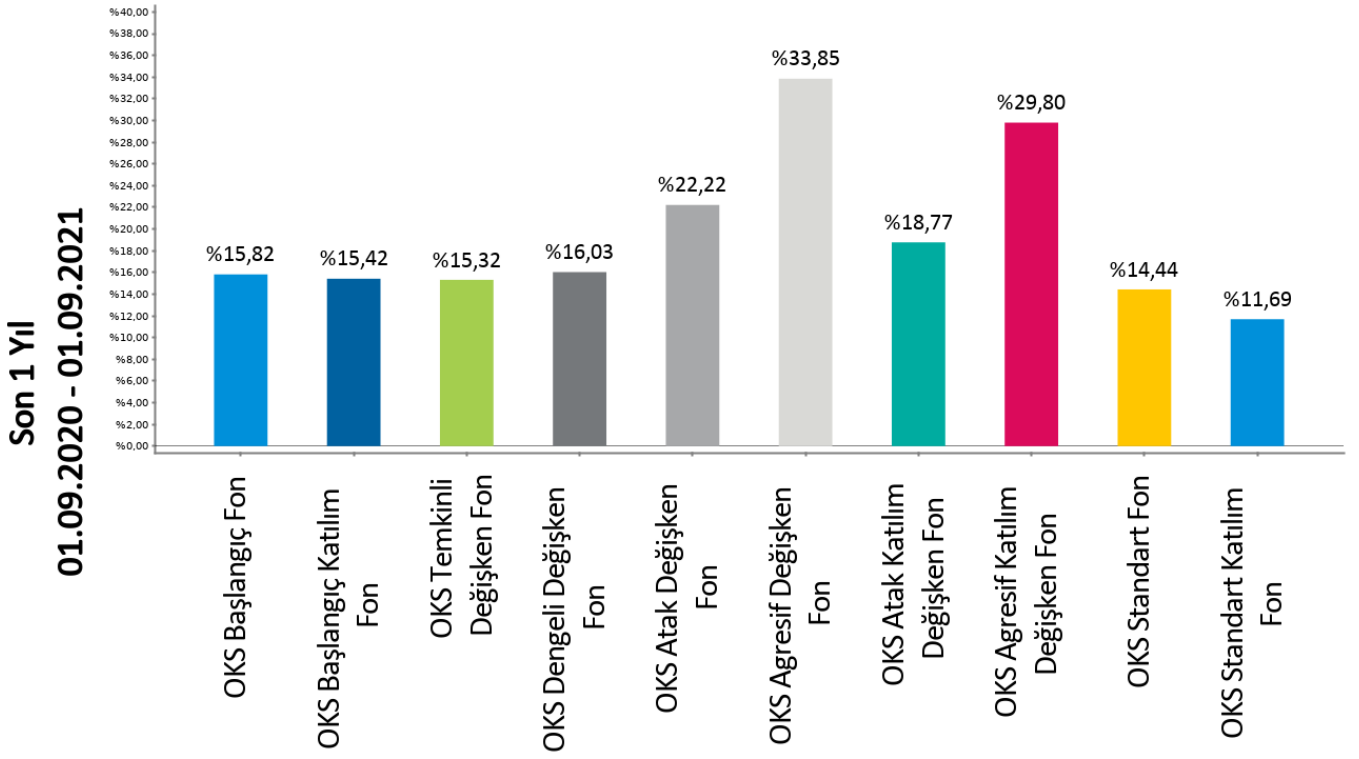
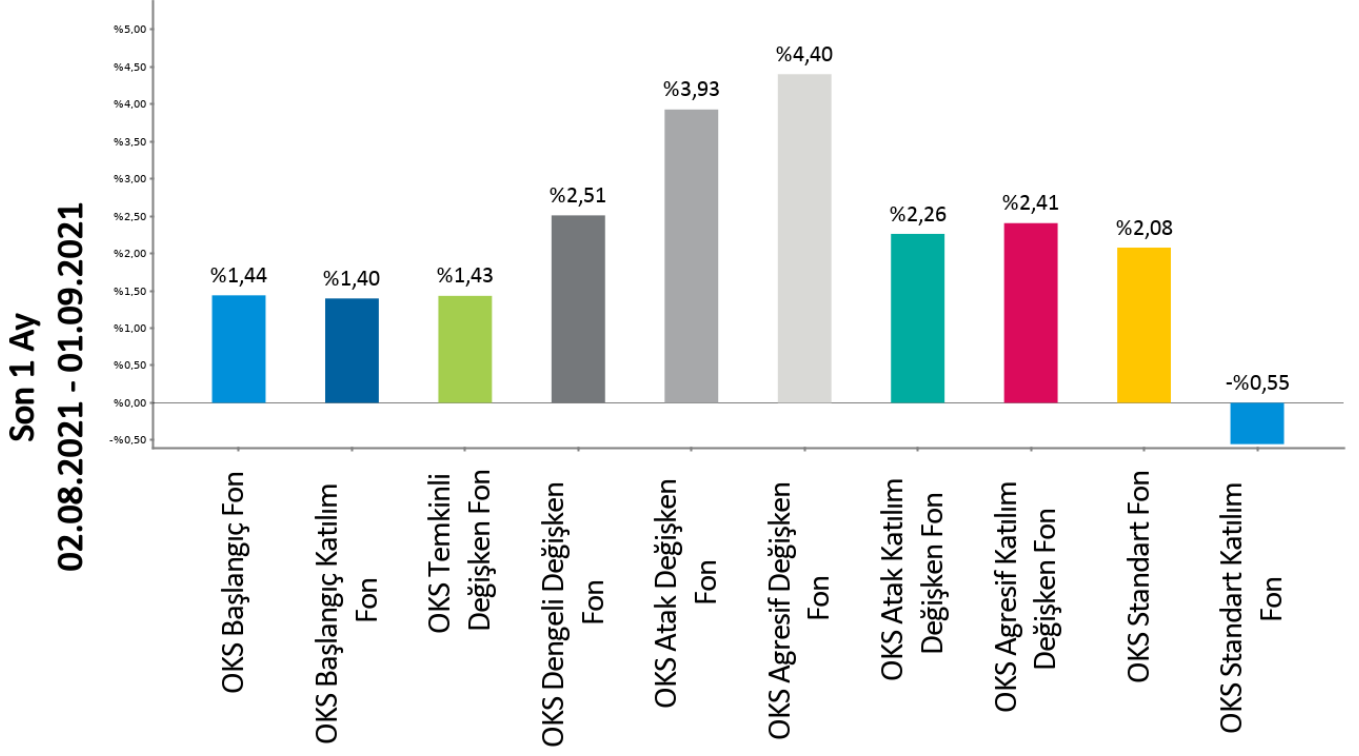
MetLife Fonları Performansı

MetLife Emeklilik Yatırım Fonları	Fon Kuruluş Tarihi	Fon Kuruluşundan İtibaren Getiri	Son 1 Ay Getiri	Son 1 Yıl Getiri
Başlangıç Fon	01.01.2017	%91,62	%1,44	%15,82
Başlangıç Katılım Fon	03.02.2017	%76,89	%1,40	%15,42
Temkinli Değişken Fon	02.01.2018	%72,64	%1,43	%15,32
Dengeli Değişken Fon	02.01.2018	%49,76	%2,51	%16,03
Atak Değişken Fon	02.01.2018	%41,13	%3,93	%22,22
Agresif Değişken Fon	02.01.2018	%36,86	%4,40	%33,85
Atak Katılım Değişken Fon	02.01.2018	%58,41	%2,26	%18,77
Agresif Katılım Değişken Fon	02.01.2018	%67,30	%2,41	%29,80
Standart Fon	02.01.2018	%64,46	%2,08	%14,44
Standart Katılım Fon	02.01.2018	%54,67	%-0,55	%11,69

Fonlarımızın strateji, içerik ve performansları ile ilgili her türlü detaylı bilgiyi metlife.com.tr internet sitemizde "Emeklilik Yatırım Fonları" sayfasından güncel olarak takip edebilirsiniz.

Bu belge MetLife Emeklilik ve Hayat A.Ş. tarafından sadece bilgi amaçlı yayınlanmış olup, içeriğinin hiçbir bölümü alım-satım yönünde yatırım tavsiyesi olarak değerlendirilemez. Yatırım danışmanlığı hizmeti, yetkili kuruluşlar tarafından kişilerin risk ve getiri tercihleri dikkate alınarak kişiye özel sunulmaktadır. Burada yer alan yorum ve tavsiyeler ise genel niteliktedir. Burada yer alan görüşler, yatırımcının mali durumuna veya risk ve getiri tercihlerine uygun olmayabilir. Bu nedenle, sadece burada yer alan bilgilere dayanılarak yatırım kararı verilmesi beklentilere uygun sonuçlar doğurmayabilir.

Karşılaştırmalı Alternatif Yatırım Araçları



MetLife Emeklilik ve Hayat A.Ş.
Kavacık Ticaret Merkezi
Rüzgârlıbahçe Mahallesi Çam Pınarı Sokak No:1
Kavacık 34805 Beykoz / İstanbul
Sicil No: 388669
MERSİS No: 0854006902900025

 /MetLifeTR
 /MetLifeTR
 /MetLifeTR
 /MetLifeTurkiye
 /metlife.com.tr

(0850) 222 0 638 (MET)
Faks: (0216) 538 94 94

MetLife, Inc (NYSE: MET), kendisine bağlı ortaklıkları ve iştirakleri ("MetLife") aracılığıyla, bireysel ve kurumsal müşterilerinin değişen dünyalarına yön vermelerine yardım etmek üzere sigorta, yıllık gelir sigortaları, çalışan yan hakları ve varlık yönetimi alanlarında hizmet veren, dünyanın önde gelen finansal hizmet şirketlerinden biridir. 1868 yılında kurulmuş olan ve 40'tan fazla ülkede faaliyet gösteren MetLife; Amerika Birleşik Devletleri, Japonya, Latin Amerika, Asya, Avrupa ve Ortadoğu'da pazar lideri konumundadır. Daha fazla bilgi için www.metlife.com adresini ziyaret ediniz.