

MetLife

Aylık Fon Bülteni

Ekim 2022



Yakın Dönem Beklentilerimiz - 1

Piyasa Değerlendirmesi - Ekim 2022

Ekim, dünya ölçeğinde bir düzeltme ayı oldu. Resesyon fiyatlamasıyla ve endişeyle geçen Ağustos ve Eylül aylarından sonra enflasyonun kontrol altına alınıp sıkılaştırmaya son verileceği bekleşişinin ağır basmaya başladığı, ama iyimserliğin tam yaygınlaşmadığı bir ay yaşadık. Çoğu piyasa sıkışık ve yatay bir seyirdeydi.

ABD hisse senetleri, Ağustos ortasından Ekim ortasına sert düşüşü ayın ikinci yarısında yaklaşık yarı yoluna kadar topladı. Ama yılbaşından beri süren ana düşüş trendinden kurtulmayı başaramadı. Tahvil piyasasında ise gözler ABD 10 yıl vadeli tahvillerinin yüzde 4 üzerine çıkan faizlerindeydi. 2007 yılından beri görülmemiş olan bu oran, kısa vadeli para maliyetini de etkileyerek ABD emlak piyasasının buz kesmesine neden oluyor.

Yurt içinde ise ay boyunca sabite yakın seyreden ABD doları kuru, dikkatleri tahvil piyasasına yoğunlaştırdı. Regülasyonlar sonucu uzun vadeli tahvil faizlerini, PPK politika faiziyle birlikte tek haneli rakamlara doğru yöneltti. BİST 100 endeksinin ay boyunca dünya trendlerinin aksine 3.200 yakınından 4.000 seviyesine ulaşması, hisse senetlerini ilgi odağında tuttu.

Bilançolar, değerlemeler ve risk faktörleri ışığında, Temmuz ayından beri (Eylül ayındaki düzeltme hariç) sürekli yükselişle 140 dolar seviyesinden 220 yakınlara çıkan endekste, yaklaşık bu mesafenin yarısı kadar yukarı potansiyel kaldığını tahmin ediyoruz. Ancak yine de alternatif piyasalardaki görece verim düşüşü sayesinde ve doğru hisse seçimiyle önemli bir yatırım kanalı olmaya devam edebilecek gibi görünüyor.

Uluslararası Gelişmeler

2022 yılının hemen tümünde dünya ekonomisi üzerinde en etkili unsur, ABD Merkez Bankası FED'in enflasyonla mücadele amaçlı politika faizini sıkılaştırma adımlarının değerlendirilmesi ve tahmin edilmesi oldu. COVID-19 pandemisinin başlarında Mart 2020'de faizleri sıfıra indiren FED, iki yıl boyunca sıfır faizde kalarak "geliyorum" diyen enflasyon dalgasını göğüslemekte geç kaldığı eleştirilerine maruz kaldı.

Mart ayında 25 ve Mayıs ayında 50 baz puanlık artışa enflasyon artışını yumuşatamadığını anlayınca Haziran toplantısından itibaren duruşunu değiştirmiş ve 75 baz puanlık adımlara geçmişti. Geline nokta, 2008 krizi öncesi faiz seviyelerine ulaşıldığı halde, çekirdek enflasyon aylık artış oranında henüz bir yumuşama gözlenemediği dikkat çekiyor. Goldman Sachs, FED'in politika faizinde zirvenin yüzde 5 ile Mart ayında gerçekleşeceğini öngördü. Ancak hemen Kasım ayı başında dördüncü kez 75 baz puan artırarak 4'e ulaşan FOMC sonrası FED Başkanı Jerome Powell "Henüz artışlara ara vermeyi düşünmek için erken" ve "Varacağımız nokta beklenenden biraz daha yüksek olabilir" ifadelerini kullandı.

Piyasalar, çekirdek enflasyon yükselişindeki yumuşama işaretini Kasım ayı ortalarında almayı umuyor. Bu gerçekleşmezse hem tahvil hem de hisse piyasalarında satış eğiliminde bir dalga daha oluşma ihtimali var. Kasım ayına, 2023 ilk çeyrek sonuna kadar toplam 100 baz puan daha sıkılaştırma yapılacağı ve faiz artışının o noktada sona ereceği beklenti fiyatlamasıyla giriyoruz.

ABD verileri, gayrimenkul sektörü başta olmak üzere resesyon fiyatlamasına işaret etmeye devam ediyor. JP Morgan CEO'su, altı ile dokuz aylık bir süre zarfında ABD ekonomisinin resesyona gireceğini öngördü. ABD ikinci el konut satışları üst üste sekizinci ayda da artan konut kredisi taksitleri nedeniyle düştü.

Ekim ayı imalat PMI endeksi büyüme eşik değeri altına, 49,9'a geriledi. Hizmet PMI endeksi ise 46,6'ya inerek Mayıs 2020'den beri en kötü ikinci değeri aldı. Bu esnada tüketici güveni de son üç ayın en düşük seviyesi olan 102,5'e geriledi. Belki de bu çerçevede verilerin en kötüsü olarak kabul etmemiz gereken çekirdek enflasyon ise yüzde 6,3'ten 6,6 seviyesine yükseldi.

Yakın Dönem Beklentilerimiz - 2

Hâlâ negatif faiz etkisinde bulunan global para piyasalarında merkez bankaları aktif şekilde para çekiyor. FED'in ters repoyla piyasadandan topladığı para 2,4 trilyon dolar rekora vurdu. Diğer yandan yüksek enflasyon, destek ihtiyacı içinde olan kesimleri artırarak kamu maliyesine hasar vermeye devam etmekte. ABD Hazine Bakanlığı, dördüncü çeyrek borçlanma tahminini 400 milyar dolardan 550 milyar dolara çıkardı.

Ekim boyunca Credit Suisse ve Deutsche Bank hisselerinde sert düşüş yaşanması tüm dünya ölçeğinde finans kesiminde endişe yarattı. Credit Suisse hisseleri Şubat 2021'de 14,90 dolar düzeyindeyken 3,90 dolara, Deutsche Bank hisseleri de 2008 krizi sonrası yükseldiği 45 Euro zirvelerinden 7,65 Euro'ya kadar geriledi.

Ekim ayı sonunda Meta ve Microsoft gibi önemli teknoloji hisselerinin beklenenden kötü gelen bilançoları, Amazon ve Apple'ın ise son çeyrek beklentilerini aşağı çekmeleri, global çapta teknoloji hisselerinin daha zayıf performans göstermesine neden oldu.

Britanya'da başbakanın göreve geldikten 45 gün sonra istifası ve erken seçim riskinin artması küresel gerginliği artırdı. S&P İngiltere kredi not görünümünü düşürdü. Euro Bölgesi PMI rakamları da ekonomik yavaşlamanın etkisini artırdığını gösteriyor. Son üç aydır daralma bölgesinde olan veri, 48,8 ile Mart 2021 sonrası en düşük seviyeye geriledi.

Fitch, İngiltere'nin beklenenden daha derin bir resesyona girebileceği uyarısı yaptı. Avrupa Merkez Bankası, 75 baz puan faiz artırırken, diğer yanda Avrupa otomotiv sektörü için daralma uyarıları yayınlanıyor. Bu esnada Euro Bölgesi enflasyonu Ekim ayında yıllık bazda yüzde 10,7 artarak gücünü sürdürdü. Euro bölgesinde ikinci çeyrek yüzde 0,8 büyüme sonrası üçüncü çeyrek büyümesi 0,2'ye yavaşladı.

Uzak Doğu'da ise Çin'in hizmet sektörü, Eylül ayında daralma ekseninin altına doğru keskin bir düşüş yaşadı. Pekin'in COVID-19 karşısındaki karantina politikasının devamı, hizmet faaliyetini olumsuz etkiledi. Japonya'nın çekirdek tüketici fiyatları Eylül ayında bir önceki yıla göre yüzde 3 artarak sekiz yılın en hızlı artışını kaydetti.

Ulusal Gelişmeler

Ekim ayında Eylül ayı tüketici fiyat endeksinin yüzde 3,08 ile beklentilerden daha düşük aylık yükseliş kaydettiği görüldü. Enflasyon, üretici fiyatlarında yüzde 151,5 ile zirveye ulaştı. Enerji enflasyonu ise liderliği bırakmayarak yüzde 347,3 gerçekleşti. Bu rakamlar, piyasalarda ilk beklentinin aksine, zirvenin geride kalmakta olduğu hissi yaratarak yukarı yönün korunmasına neden oldu.

Regülasyon ağırlığı ve tek hane beklentisi piyasayı etkisi altına almayı sürdürdü. TCMB'nin liralama stratejisi kapsamında bankalar için uyguladığı Türk Lirası cinsinden menkul kıymet tesisi oranını yüzde 3 seviyesinden 5'e yükseltmesi sonrası 10 yıllık tahvil faizi yüzde 13 seviyesinden 10,5 seviyesine geriledi. 2030 vadeli kâğıtta yüzde 8 altına geçen verime ulaşıldı. Uzun vadeli sabit getirili tahvil taşıyan fonlar önemli miktarda getiri elde ettiler.

Para Piyasası Kurulu toplantısında hem 1,5 puan indirim yapılması hem de bir sonraki toplantıda bir 1,5 puan daha indirim yapılarak indirim sürecine ara verileceğinin açıklanması, piyasalarda hakim olmuş olan tek hane beklentisinin doğru çıktığını gösterdi. Böylece yılın son ayına 9 politika faiziyle girmiş olacağız. Uzun vadeli gösterge faiz, bu kararlarla birlikte en düşük 10,22 oran gördükten sonra kâr realizasyonuna geçti ve 12'ye kadar satışla karşılaştı. Daha az işlem gören iki yıllık gösterge kâğıt ise yüksek oynaklık sergilemekle birlikte yüzde 15 eksenine oturarak daha istikrarlı bir fiyatlamaya sergiledi.

Havacılık ve otomotivden de olumlu haberler gelmeye devam etti. Özellikle Avrupa havaalanlarında yaşanan darboğazlar Türkiye havaalanlarının transit pazar payını artırmaya devam etti. Toplam yolcu sayısı yılın ilk dokuz ayında yüzde 51 artışla 138 milyona ulaştı.

Yakın Dönem Beklentilerimiz - 3

ODD verilerine göre otomotiv satışları Eylül ayında yaz aylarındaki yüzde 20 civarı yıllık bazlı düşüşten yüzde 8,7 artışa geçti. Otomotiv üretimiye geçen yılın aynı ayına göre yüzde 20,5 artışla 128 bin 872 adet oldu.

TCMB enflasyon raporu ve Başkan'ın sunumunda, 2022 yılında enflasyonun 65,2 ile kapanacağı, 2023 yılında enflasyonun 22,3 olacağı tahmin edildi. Bir önceki raporda tahmin yüzde 19,2 olmuştu. Ay sona ererken Kasım-Ocak iç borçlanma takvimi açıklandı. Dış borçlanma yapılmayacak olan bu dönemde 31 milyar TL civarı Kasım ayı itfasına karşı 57 milyar borçlanma, 24,2 Aralık ayı itfasına karşı 49,4 milyar borçlanma öngörüldü.

Pay piyasalarında kuvvetli seyir devam etmekle birlikte Eylül ayında banka hisselerinde başlayan performans düşüklüğü Ekim ayında da devam etti. Regülasyonların ağırlığının hissedildiği mali sektörde bu ıskontolanmanın iyi gelen bilançolara rağmen belirsizlik faktörleriyle paralel devam etmesi beklenebilir.

Fon yöneticilerinin kişisel görüşleri olarak hazırlanmıştır. Yatırım tavsiyesi veya danışmanlığı niteliğinde değildir. Deniz Portföy Yönetimi A.Ş. ve Deniz Bank A.Ş. fonları yönetirken bu stratejileri temel almak zorunda değildir. Güvenilir olduğu düşünülen kaynaklardan derlenmiştir, kaynaklardaki hatalı veriler yazarı bağlamaz. Yorumlar yazarının kişisel görüşlerini yansıtır ve ilgili şirketlerin resmi görüşü yerine geçmez. Bu görüşler mali durumunuz ile risk ve getiri tercihlerinize uygun olmayabilir. Bu nedenle, sadece burada yer alan bilgilere dayanarak yatırım kararı verilmesi beklentilerinize uygun sonuçlar doğurmayabilir. © 2022 Deniz Portföy Yönetimi A.Ş.

Fonlarımız

Başlangıç Fon (Risk: Düşük)

Hangi katılımcılara uygun?

Bu fon, 4632 sayılı Bireysel Emeklilik Tasarruf ve Yatırım Sistemi Kanununun 15. maddesi, 2 nolu Ek maddesi ve 2 nolu Geçici maddesi çerçevesinde işveren tarafından bireysel emeklilik sistemine dahil edilen katılımcılardan/çalışanlardan alınan ve iki aylık cayma süresi dahil başlangıç döneminde katılımcılar adına katkı paylarının değerlendirildiği Başlangıç Fonu olup düşük risk profilindeki katılımcılara yöneliktir.

Fon Kodu	Fon Toplam Gider Kesintisi (Yıllık)	Fon İşletim Gider Kesintisi (Yıllık)	Fon Büyüklüğü ve Katılımcı Sayısı	Portföy Dağılımı
MHB	%1,09	%0,85	Fon Büyüklüğü 22.942.239TL Katılımcı Sayısı 38.202	<ul style="list-style-type: none"> Mevduat (TL) Devlet Tahvili Katılma Hesabı (TL) Diğer

Başlangıç Katılım Fon (Risk: Düşük)

Hangi katılımcılara uygun?

Bu fon, 4632 sayılı Bireysel Emeklilik Tasarruf ve Yatırım Sistemi Kanununun 15. maddesi, 2 nolu Ek maddesi ve 2 nolu Geçici maddesi çerçevesinde işveren tarafından bireysel emeklilik sistemine dahil edilen katılımcılardan/çalışanlardan alınan ve iki aylık cayma süresi dahil başlangıç döneminde katılımcılar adına katkı paylarının değerlendirildiği, faiz geliri elde etmeyen Başlangıç Katılım Fonudur ve düşük risk profilindeki katılımcılara yöneliktir.

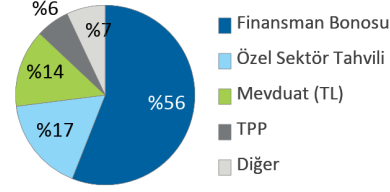
Fon Kodu	Fon Toplam Gider Kesintisi (Yıllık)	Fon İşletim Gider Kesintisi (Yıllık)	Fon Büyüklüğü ve Katılımcı Sayısı	Portföy Dağılımı
MHC	%1,09	%0,85	Fon Büyüklüğü 36.871.984TL Katılımcı Sayısı 73.609	<ul style="list-style-type: none"> Katılma Hesabı (TL) Özel Sektör Kira Ser. Diğer

Fonlarımız

Temkinli Değişken Fon (Risk: Düşük)

Hangi katılımcılara uygun?

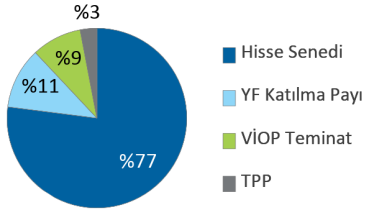
Başlangıç fonundan veya standart fondan ayrılmayı tercih eden katılımcılara/çalışanlara sunulan değişken bir fon olup düşük risk profilindeki katılımcılara yöneliktir.

Fon Kodu	Fon Toplam Gider Kesintisi (Yıllık)	Fon İşletim Gider Kesintisi (Yıllık)	Fon Büyüklüğü ve Katılımcı Sayısı	Portföy Dağılımı
MHM	%1,09	%0,85	Fon Büyüklüğü 876.037TL Katılımcı Sayısı 117	 <ul style="list-style-type: none"> Finansman Bonosu Özel Sektör Tahvili Mevduat (TL) TPP Diğer

Dengeli Değişken Fon (Risk: Orta)

Hangi katılımcılara uygun?

Başlangıç fonundan veya standart fondan ayrılmayı tercih eden katılımcılara/çalışanlara sunulan değişken bir fon olup orta risk profilindeki katılımcılara yöneliktir.

Fon Kodu	Fon Toplam Gider Kesintisi (Yıllık)	Fon İşletim Gider Kesintisi (Yıllık)	Fon Büyüklüğü ve Katılımcı Sayısı	Portföy Dağılımı
MHN	%1,09	%0,85	Fon Büyüklüğü 2.551.810TL Katılımcı Sayısı 222	 <ul style="list-style-type: none"> Hisse Senedi YF Katılma Payı ViOP Teminat TPP

Fonlarımız

Atak Değişken Fon (Risk: Yüksek)

Hangi katılımcılara uygun?

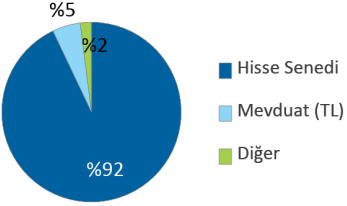
Başlangıç fonundan veya standart fondan ayrılmayı tercih eden katılımcılara/çalışanlara sunulan değişken bir fon olup orta-üzeri risk profilindeki katılımcılara yöneliktir.

Fon Kodu	Fon Toplam Gider Kesintisi (Yıllık)	Fon İşletim Gider Kesintisi (Yıllık)	Fon Büyüklüğü ve Katılımcı Sayısı	Portföy Dağılımı
MHO	%1,09	%0,85	Fon Büyüklüğü 3.021.339TL Katılımcı Sayısı 260	 <ul style="list-style-type: none"> Hisse Senedi Mevduat (TL) Devlet Tahvili Diğer

Agresif Değişken Fon (Risk: Çok Yüksek)

Hangi katılımcılara uygun?

Başlangıç fonundan veya standart fondan ayrılmayı tercih eden katılımcılara/çalışanlara sunulan değişken bir fon olup yüksek risk profilindeki katılımcılara yöneliktir.

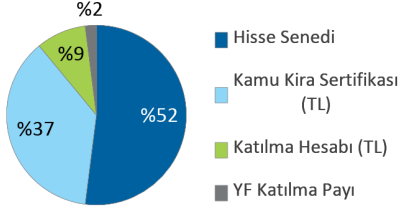
Fon Kodu	Fon Toplam Gider Kesintisi (Yıllık)	Fon İşletim Gider Kesintisi (Yıllık)	Fon Büyüklüğü ve Katılımcı Sayısı	Portföy Dağılımı
MHR	%1,09	%0,85	Fon Büyüklüğü 5.798.476TL Katılımcı Sayısı 338	 <ul style="list-style-type: none"> Hisse Senedi Mevduat (TL) Diğer

Fonlarımız

Atak Katılım Değişken Fon (Risk: Yüksek)

Hangi katılımcılara uygun?

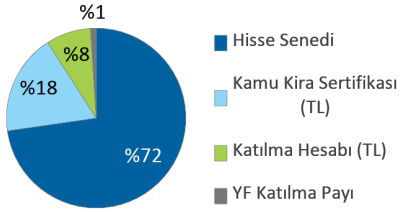
Başlangıç fonundan veya standart fondan ayrılmayı tercih eden katılımcılara/çalışanlara sunulan değişken bir (faizsiz) fon olup orta-üzeri risk profilindeki katılımcılara yöneliktir.

Fon Kodu	Fon Toplam Gider Kesintisi (Yıllık)	Fon İşletim Gider Kesintisi (Yıllık)	Fon Büyüklüğü ve Katılımcı Sayısı	Portföy Dağılımı
MHU	%1,09	%0,85	Fon Büyüklüğü 1.630.100TL Katılımcı Sayısı 114	 <ul style="list-style-type: none"> Hisse Senedi Kamu Kira Sertifikası (TL) Katılma Hesabı (TL) YF Katılma Payı

Agresif Katılım Değişken Fon (Risk: Çok Yüksek)

Hangi katılımcılara uygun?

Başlangıç fonundan veya standart fondan ayrılmayı tercih eden katılımcılara/çalışanlara sunulan değişken bir (faizsiz) fon olup yüksek risk profilindeki katılımcılara yöneliktir.

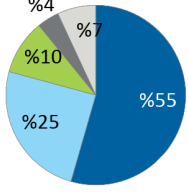
Fon Kodu	Fon Toplam Gider Kesintisi (Yıllık)	Fon İşletim Gider Kesintisi (Yıllık)	Fon Büyüklüğü ve Katılımcı Sayısı	Portföy Dağılımı
MHV	%1,09	%0,85	Fon Büyüklüğü 1.761.722TL Katılımcı Sayısı 131	 <ul style="list-style-type: none"> Hisse Senedi Kamu Kira Sertifikası (TL) Katılma Hesabı (TL) YF Katılma Payı

Fonlarımız

Standart Fon (Risk: Orta)

Hangi katılımcılara uygun?

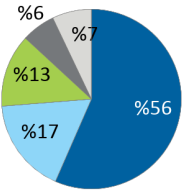
Otomatik katılım sertifikasında bir yılını dolduran ve herhangi bir fon tercihinde bulunmayan katılımcıların birikimleri bu fonda yatırıma yönlendirilir.

Fon Kodu	Fon Toplam Gider Kesintisi (Yıllık)	Fon İşletim Gider Kesintisi (Yıllık)	Fon Büyüklüğü ve Katılımcı Sayısı	Portföy Dağılımı
MHZ	%1,09	%0,85	Fon Büyüklüğü 163.996.992TL Katılımcı Sayısı 83.244	 <ul style="list-style-type: none"> Devlet Tahvili Hisse Senedi Girişim Ser. YF Gayrimenkul YF Diğer

Standart Katılım Fon (Risk: Orta)

Hangi katılımcılara uygun?

Otomatik katılım sertifikasında bir yılını dolduran ve herhangi bir fon tercihinde bulunmayan katılımcıların birikimleri bu (faizsiz) fonda yatırıma yönlendirilir.

Fon Kodu	Fon Toplam Gider Kesintisi (Yıllık)	Fon İşletim Gider Kesintisi (Yıllık)	Fon Büyüklüğü ve Katılımcı Sayısı	Portföy Dağılımı
MHI	%1,09	%0,85	Fon Büyüklüğü 120.232.456TL Katılımcı Sayısı 65.790	 <ul style="list-style-type: none"> Kamu Kira Sertifikası (TL) Hisse Senedi Girişim Ser. YF Katılma Hesabı (TL) Diğer

MetLife Fonları Performansı

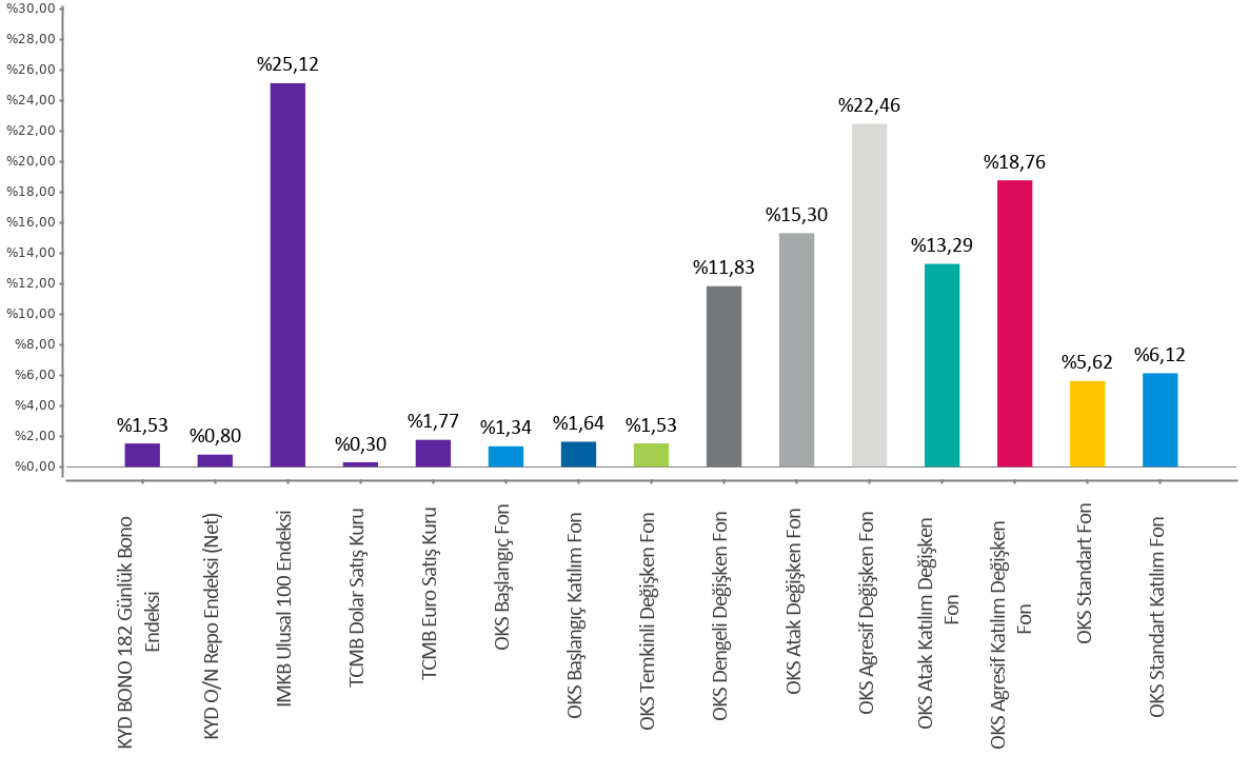
MetLife Emeklilik Yatırım Fonları	Halka Arz Tarihi	Halka Arzdan İtibaren Getiri	Son 1 Ay Getiri	Son 1 Yıl Getiri
Başlangıç Fon	01.02.2017	%136,86	%1,34	%20,16
Başlangıç Katılım Fon	03.02.2017	%117,97	%1,64	%19,74
Temkinli Değişken Fon	02.01.2018	%110,43	%1,53	%18,49
Dengeli Değişken Fon	02.01.2018	%160,19	%11,83	%65,17
Atak Değişken Fon	02.01.2018	%180,30	%15,30	%90,86
Agresif Değişken Fon	02.01.2018	%235,51	%22,46	%135,24
Atak Katılım Değişken Fon	02.01.2018	%239,84	%13,29	%108,37
Agresif Katılım Değişken Fon	02.01.2018	%284,83	%18,76	%125,47
Standart Fon	02.01.2018	%174,53	%5,62	%63,30
Standart Katılım Fon	02.01.2018	%160,24	%6,12	%62,01

Fonlarımızın strateji, içerik ve performansları ile ilgili her türlü detaylı bilgiyi metlife.com.tr internet sitemizde "Emeklilik Yatırım Fonları" sayfasından güncel olarak takip edebilirsiniz.

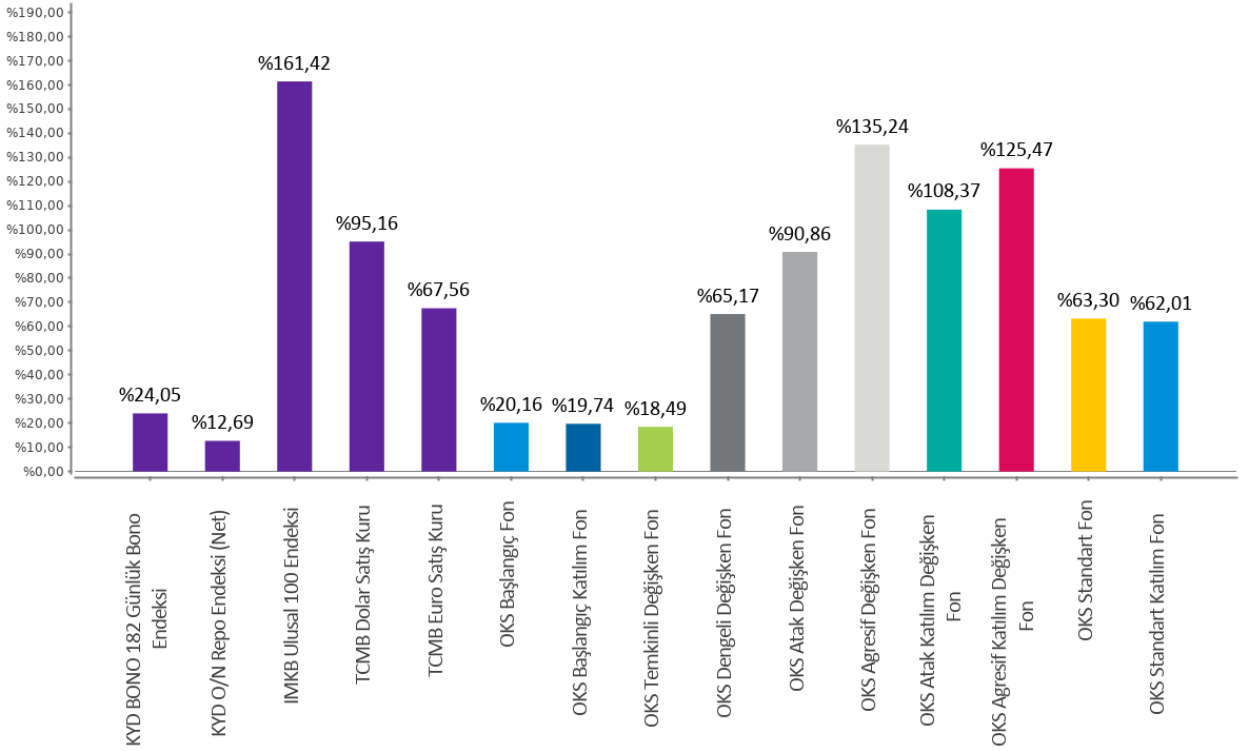
Bu belge MetLife Emeklilik ve Hayat A.Ş. tarafından sadece bilgi amaçlı yayınlanmış olup, içeriğinin hiçbir bölümü alım-satım yönünde yatırım tavsiyesi olarak değerlendirilemez. Yatırım danışmanlığı hizmeti, yetkili kuruluşlar tarafından kişilerin risk ve getiri tercihleri dikkate alınarak kişiye özel sunulmaktadır. Burada yer alan yorum ve tavsiyeler ise genel niteliktedir. Burada yer alan görüşler, yatırımcının mali durumuna veya risk ve getiri tercihlerine uygun olmayabilir. Bu nedenle, sadece burada yer alan bilgilere dayanılarak yatırım kararı verilmesi beklentilere uygun sonuçlar doğurmayabilir.

Karşılaştırmalı Fon Performansları

Son 1 Ay
03.10.2022 - 01.11.2022



Son 1 Yıl
01.11.2021 - 01.11.2022



MetLife Emeklilik ve Hayat A.Ş.
Kavacık Ticaret Merkezi
Rüzgârlıbahçe Mahallesi Çam Pınarı Sokak No:1
Kavacık 34805 Beykoz / İstanbul
Sicil No: 388669
MERSİS No: 0854006902900025

 /MetLifeTR
 /MetLifeTR
 /MetLifeTR
 /MetLifeTurkiye
 /metlife.com.tr

(0850) 222 0 638 (MET)
Faks: (0216) 538 94 94

MetLife, Inc (NYSE: MET), kendisine bağlı ortaklıkları ve iştirakleri ("MetLife") aracılığıyla, bireysel ve kurumsal müşterilerinin değişen dünyalarına yön vermelerine yardım etmek üzere sigorta, yıllık gelir sigortaları, çalışan yan hakları ve varlık yönetimi alanlarında hizmet veren, dünyanın önde gelen finansal hizmet şirketlerinden biridir. 1868 yılında kurulmuş olan ve 40'tan fazla ülkede faaliyet gösteren MetLife; Amerika Birleşik Devletleri, Japonya, Latin Amerika, Asya, Avrupa ve Ortadoğu'da pazar lideri konumundadır. Daha fazla bilgi için www.metlife.com adresini ziyaret ediniz.