

MetLife

Aylık OKS Fon Bülteni

Aralık 2023



Yakın Dönem Beklentilerimiz - 1

Piyasa Değerlendirmesi - Aralık 2023

Kasım ayının başında Fed'in (ABD Merkez Bankası) faiz artırmaması ve Fed Başkanı Powell'in şahin tonda tutum sergilememesi ile başlayan risk iştahındaki artış, Aralık ayı toplantısında 2024 yılı için 75 baz puan faiz indirim sinyali verilmesi ile devam etti. S&P 500 endeksi Aralık ayında %4,4 son iki ayda %14'e yakın getiri sağladı. Yılı ise %24 getiri ile kapattı. Fed'in 75 baz puan faiz indirim sinyali vermesine karşılık piyasa Fed'e göre daha iyimser ve 2024 yılında tam iki katı 150 baz puan faiz indirimi bekliyor. Ayrıca, faiz indirimlerinin yılın ilk yarısında başlayacağına yönelik beklenti hâkim. Piyasanın Fed'e göre daha iyimser olması fiyatlamalar üzerinde de etkili oldu. ABD tahvillerinde takip edilen satış dalgasının Kasım ayında son bulması sonrası Aralık ayında ABD 10 yıllık tahvil faizi %3,88'e geriledi. Ekim ayında %5 seviyesi görülmüştü. Dolar endeksi 101 seviyesine gerileyerek Ağustos-Ekim döneminde yaptığı yükseliş hareketini geri verdi. Tahvil faizi ve dolar endeksinin gerilemesinden güç alan ons altın ise Aralık ayında yukarı yönlü seyrini sürdürerek %1,3 artışla 2.062 dolara yükseldi. Açıklanan ekonomik veriler ve yapılan yönlendirmeler ile 2024 yılında Fed'in faiz indirimlerine başlayacağı beklentisinin oluşması 2023 yılının son iki ayında risk iştahını yükseltmek için yeterli oldu. 2024 yılında ise global merkez bankalarının faiz indirimlerine başlama zamanı ve yıl içerisinde ne oranda faiz indirebilecekleri sorularına arayacağımız yanıtlar risk iştahı üzerinde etkili olmaya devam edecektir. Fed ilk toplantısını 31 Ocak'ta ECB ise 25 Ocak'ta gerçekleştirecek. Toplantının ardından yetkililerin piyasaya vereceği mesajlar önemli olacak.

Yurt içinin gündeminde ise TCMB'nin faiz artırımını, parasal sıkılaştırma hızının yavaşlatılarak kısa bir sürede sonlandırılacağı mesajı, KKM ile ilgili alınan kararlar yer aldı. TCMB'nin 250 baz puan faiz artırması sonrası 3 aya kadar vadeli mevduatlarda faiz oranı %50'yi aştı. Aralık ayında yabancı yatırımcıların hisse senedi almasına rağmen BİST 100 endeksi %6 değer kaybetti. USDTRY %2 artışla 29,47 TL'ye yükseldi. Ons altın ve dolar kurunun yükselişiyle gram altın %3,7 artışla 1.960 TL'ye yükseldi. Tahvil piyasasında, kısa vadeli tahvil faizlerindeki yükseliş hareketi devam etse de faiz artırımlarının sonuna yaklaşıyor beklentisiyle 2 yıllıklar %40 üzerine yükselmekte zorlanıyor. 10 yıllık tahvil faizi ise %26,75 seviyesine geriledi.

Uluslararası gelişmeler

ABD tarım dışı istihdam verisi Kasım ayında 180 bin olan beklentinin üzerinde 199 bin artış gösterdi. Ortalama saatlik kazançlar aylık %0,3 artması bekleniyorken %0,4 arttı. İşsizlik verisi %3,9'dan %3,7'ye geriledi. Açıklanan veriler iş gücü piyasasının güçlü seyrettiğine işaret edince Fed'in Mart ayında faiz indirimine gidebileceği beklentisi zayıfladı.

Fed, Aralık ayında piyasa beklentilerine paralel politika faizinde değişikliğe gitmeyerek %5,25-5,50 aralığında sabit tuttu. 2024 yılı için enflasyon beklentisi %2,5'ten %2,4'e, büyüme beklentisi %1,5'ten %1,4'e revize edildi. İşsizlik oranı beklentisi %4,1'de sabit tutuldu. Üyelerin çoğunluğu 2024 yılında faiz indirimi bekliyor. 2024 yılında toplamda 75 baz puan faiz indirimi olacağı beklentisi paylaşıldı. Piyasanın beklentisi 75 baz puanın üzerinde bir faiz indirimi olacağı yönünde şekillense de Fed'in duruşunu güvencinleştirmesi piyasalara olumlu yansıdı.

ABD Tüfe verisi Kasım ayında aylık bazda değişim göstermesi beklenmiyorken %0,1 arttı. Yıllık enflasyon beklentilere paralel %3,2'den %3,1'e geriledi. Çekirdek enflasyon yıllık bazda %4'te sabit kaldı.

Yakın Dönem Beklentilerimiz - 2

ABD sanayi üretiminde Kasım ayında %0,3 artış bekleniyorken %0,2 artış gerçekleşti. Bir önceki ay otomotiv işçilerinin greve gitmesi nedeniyle daralan sanayi üretimi Kasım ayında artış gösterebildi. Perakende satışlar verisi ise Kasım ayında %0,1 gerilemesi bekleniyorken %0,3 arttı.

ABD'nin üçüncü çeyrek nihai büyüme verisi %5,2'den %4,9'a revize edildi. Aşağı yönlü revizyona rağmen ABD ekonomisi 2021'in dördüncü çeyreğinden bu yana en güçlü büyümesini kaydetti.

Fed'in enflasyon göstergesi olarak takip ettiği çekirdek kişisel tüketim harcamaları, Kasım ayında aylık bazda %0,2 olan beklentinin altında %0,1 arttı. Yıllık bazda %3,5'ten %3,2'ye geriledi. Veri, Fed'in enflasyon hedefinin üzerinde seyrini sürdürüyor.

ABD imalat PMI Aralık ayında 49,4'ten 47,9'a geriledi. Veri son iki aydır eşik seviye olan 50'nin altında kalıyor.

Uluslararası kredi derecelendirme kuruluşu Fitch Ratings, 2024 yılında küresel ekonomik büyüme hızının yavaşlayacağını ifade etti. Beklenti %2,1 büyüme görüleceği yönünde. ABD ekonomisi için resesyon ihtimali değerlendirilmese de keskin bir yavaşlama bekleniyor.

Avrupa Merkez Bankası (ECB), Aralık ayında beklentilere paralel olarak faiz oranında bir değişikliğe gitmedi. ECB Başkanı Lagarde, sıkılaştırmanın seviyesi ve süresi açıklanan verilere bağlı olacak açıklaması yaptı. Toplantının ardından yayımlanan projeksiyonlarda 2024 yılı için yıllık enflasyon beklentisi %3,2'den %2,7'ye, büyüme tahmini %1'den %0,8'e aşağı yönlü revize edildi.

Avrupa Bölgesi'nde yıllık TÜFE Kasım ayında %2,9'dan %2,4'e geriledi. Bölgede enflasyon iki yılın en düşük seviyesine gerilemiş oldu.

Japonya Merkez Bankası (BoJ), negatif faiz politikasını uygulamaya devam ederek politika faizini -%0,1'de sabit bıraktı. 2024 yılına ilişkin bir yönlendirme yapılmadı.

Ulusal Gelişmeler

Tüketici fiyat endeksi Kasım ayında aylık bazda %3,28 arttı. Bir önceki yılın aynı ayına göre ise artış %61,98 olarak gerçekleşti. Türkiye'de yıllık enflasyonun 2024 yılının ikinci yarısından itibaren gerileme eğilimi göstermesi bekleniyor.

Sanayi üretimi aylık bazda daralmaya devam etti ve Ekim ayında %0,4 azaldı. Geçen yılın aynı ayı ile kıyaslandığında %1,1 artış gösterdi. Madencilik ve taş ocakçılığı sektörü endeksi bir önceki yılın aynı ayına göre %3,7, imalat sanayi sektörü endeksi %1,3 arttı. Perakende satışlar verisi ise Ekim ayında aylık %2 arttı.

Cari denge Ekim ayında 186 milyon dolar fazla verdi. Yılın ilk on ayında cari açık yıllık bazda %4,2 artarak 40,7 milyar dolara yükseldi. Orta Vadeli Program'da (OVP) 2023 yılı için öngörülen cari açık 42,5 milyar dolar seviyesinde bulunuyor.

TCMB politika faizini 250 baz puan artırarak %42,5'e yükseltti. Dezenflasyonun tesisi için gerekli parasal sıkılık düzeyine önemli ölçüde yaklaşıldığı ve parasal sıkılaştırma adımlarının en kısa zamanda tamamlanmasının öngörüldüğü belirtildi. Buna ek olarak, parasal sıkılaştırma sürecini desteklemek amacıyla kullanılan sterilizasyon araçlarının çeşitliliği artırılarak miktarsal sıkılaştırmaya devam edileceği ifade edildi. Piyasa beklentisi Ocak ayında son bir faiz artırımını daha olacağı ve politika faizinde zirvenin görüleceği yönünde.

Yakın Dönem Beklentilerimiz - 3

TCMB, makroihtiyati tedbirlerde sadeleşme kapsamında yabancı para yükümlülükler için %5 olarak uygulanan menkul kıymet tesis oranını %4'e indirme kararı aldı. Sistemdeki likidite fazlasını çekmek amacıyla depo alım ihaleleri düzenleneceği duyuruldu.

TCMB, 2024 yılı için para politikası metnini yayımladı. Orta vadeli enflasyon hedefi %5 olarak korundu. Miktarsal sıkılaştırma adımlarına, kullanılan sterilizasyon araçlarının çeşitliliği artırılarak devam edilecek açıklaması yapıldı. Sadeleşme sürecinin 2024 yılında da devam edeceği vurgulandı. Piyasa koşulları elverdiği müddetçe uluslararası rezervlerdeki istikrarlı artış eğiliminin devamlılığı sağlanacak.

TCMB, Türk Lirası dönüşümlü Kur Korumalı Mevduat'ta (KKM) yeni hesap açılışlarını sona erdirdi. Döviz dönüşümlü KKM'de ise yeni hesap açılışları ve vade sonunda yenileme devam edecek. KKM hesaplarından Türk Lirası hesaplara geçişin artmasına yönelik kararlar alınmaya devam ediliyor. KKM büyüklüğü 22 Aralık itibarıyla 2,65 trilyon TL'ye geriledi.

Bankacılık sektörünün net kârı Kasım ayında aylık bazda %5 artışla 49,4 milyar TL'ye yükseldi. Özsermaye kârlılığı %30 seviyesinde gerçekleşti. 2023 yılı üçüncü çeyrekte aylık ortalama net kâr 62,1 milyar TL olmuştu.

Türkiye genelinde konut satışları Kasım ayında bir önceki yılın aynı ayına göre %20,6 azalışla 93,5 bin adet oldu. Bir önceki ay 93,7 bin adet konut satışı gerçekleşmişti. Yılın ilk on bir ayı değerlendirildiğinde ise konut satışları %15 azalarak 1,1 milyona yakın gerçekleşti.

Türkiye'ye gelen yabancı ziyaretçi sayısı Kasım ayında yıllık %1 gerileyerek 2,5 milyon oldu. Bir önceki ay ziyaretçi sayısı 5 milyona yakındı. Yılın ilk on bir ayı değerlendirilecek olursa ziyaretçi sayısı 47 milyona yaklaşarak geçen yıla kıyasla %10,8 büyüme gösterdi.

Fon yöneticilerinin kişisel görüşleri olarak hazırlanmıştır. Yatırım tavsiyesi veya danışmanlığı niteliğinde değildir. Deniz Portföy Yönetimi A.Ş. ve Denizbank A.Ş. fonları yönetirken bu stratejileri temel almak zorunda değildir. Güvenilir olduğu düşünülen kaynaklardan derlenmiştir, kaynaklardaki hatalı veriler yazarı bağlamaz. Yorumlar yazarının kişisel görüşlerini yansıtır ve ilgili şirketlerin resmi görüşü yerine geçmez. Bu görüşler mali durumunuz ile risk ve getiri tercihlerinize uygun olmayabilir. Bu nedenle, sadece burada yer alan bilgilere dayanılarak yatırım kararı verilmesi beklentilerinize uygun sonuçlar doğurmayabilir.

© 2024 Deniz Portföy Yönetimi A.Ş.

Fonlarımız

Başlangıç Fon (Risk: Düşük)

Hangi katılımcılara uygun?

Bu fon, 4632 sayılı Bireysel Emeklilik Tasarruf ve Yatırım Sistemi Kanununun 15. maddesi, 2 nolu Ek maddesi ve 2 nolu Geçici maddesi çerçevesinde işveren tarafından bireysel emeklilik sistemine dahil edilen katılımcılardan/çalışanlardan alınan ve iki aylık cayma süresi dahil başlangıç döneminde katılımcılar adına katkı paylarının değerlendirildiği Başlangıç Fonu olup düşük risk profilindeki katılımcılara yöneliktir.

Fon Kodu	Fon Toplam Gider Kesintisi (Yıllık)	Fon İşletim Gider Kesintisi (Yıllık)	Fon Büyüklüğü ve Katılımcı Sayısı	Portföy Dağılımı
MHB	%1,09	%0,85	Fon Büyüklüğü 43.750.296TL Katılımcı Sayısı 34.615	<ul style="list-style-type: none"> Mevduat (TL) Devlet Tahvili TPP Katılma Hesabı (TL)

Başlangıç Katılım Fon (Risk: Düşük)

Hangi katılımcılara uygun?

Bu fon, 4632 sayılı Bireysel Emeklilik Tasarruf ve Yatırım Sistemi Kanununun 15. maddesi, 2 nolu Ek maddesi ve 2 nolu Geçici maddesi çerçevesinde işveren tarafından bireysel emeklilik sistemine dahil edilen katılımcılardan/çalışanlardan alınan ve iki aylık cayma süresi dahil başlangıç döneminde katılımcılar adına katkı paylarının değerlendirildiği, faiz geliri elde etmeyen Başlangıç Katılım Fonudur ve düşük risk profilindeki katılımcılara yöneliktir.

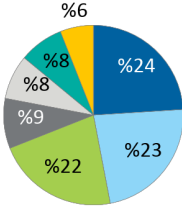
Fon Kodu	Fon Toplam Gider Kesintisi (Yıllık)	Fon İşletim Gider Kesintisi (Yıllık)	Fon Büyüklüğü ve Katılımcı Sayısı	Portföy Dağılımı
MHC	%1,09	%0,85	Fon Büyüklüğü 84.797.027TL Katılımcı Sayısı 93.160	<ul style="list-style-type: none"> Katılma Hesabı (TL) Özel Sektör Kira Ser. Diğer

Fonlarımız

Temkinli Değişken Fon (Risk: Düşük)

Hangi katılımcılara uygun?

Başlangıç fonundan veya standart fondan ayrılmayı tercih eden katılımcılara/çalışanlara sunulan değişken bir fon olup düşük risk profilindeki katılımcılara yöneliktir.

Fon Kodu	Fon Toplam Gider Kesintisi (Yıllık)	Fon İşletim Gider Kesintisi (Yıllık)	Fon Büyüklüğü ve Katılımcı Sayısı	Portföy Dağılımı
MHM	%1,09	%0,85	Fon Büyüklüğü 19.553.978TL Katılımcı Sayısı 339	 <ul style="list-style-type: none"> Özel Sektör Tahvili Finansman Bonosu Mevduat (TL) Özel Sektör Kira Ser. Ters-Repo TPP Diğer

Dengeli Değişken Fon (Risk: Orta)

Hangi katılımcılara uygun?

Başlangıç fonundan veya standart fondan ayrılmayı tercih eden katılımcılara/çalışanlara sunulan değişken bir fon olup orta risk profilindeki katılımcılara yöneliktir.

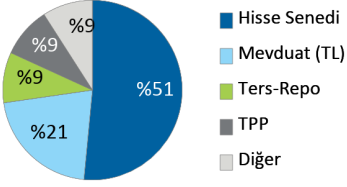
Fon Kodu	Fon Toplam Gider Kesintisi (Yıllık)	Fon İşletim Gider Kesintisi (Yıllık)	Fon Büyüklüğü ve Katılımcı Sayısı	Portföy Dağılımı
MHN	%1,09	%0,85	Fon Büyüklüğü 11.989.047TL Katılımcı Sayısı 490	 <ul style="list-style-type: none"> Hisse Senedi YF Katılma Payı VİOP Teminat Devlet Tahvili TPP Diğer

Fonlarımız

Atak Değişken Fon (Risk: Yüksek)

Hangi katılımcılara uygun?

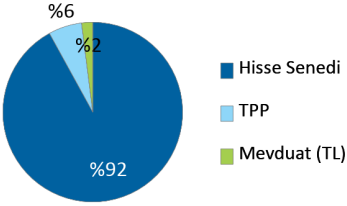
Başlangıç fonundan veya standart fondan ayrılmayı tercih eden katılımcılara/çalışanlara sunulan değişken bir fon olup orta-üzeri risk profilindeki katılımcılara yöneliktir.

Fon Kodu	Fon Toplam Gider Kesintisi (Yıllık)	Fon İşletim Gider Kesintisi (Yıllık)	Fon Büyüklüğü ve Katılımcı Sayısı	Portföy Dağılımı
MHO	%1,09	%0,85	Fon Büyüklüğü 11.606.088TL Katılımcı Sayısı 468	 <ul style="list-style-type: none"> Hisse Senedi Mevduat (TL) Ters-Repo TPP Diğer

Agresif Değişken Fon (Risk: Çok Yüksek)

Hangi katılımcılara uygun?

Başlangıç fonundan veya standart fondan ayrılmayı tercih eden katılımcılara/çalışanlara sunulan agresif bir fon olup yüksek risk profilindeki katılımcılara yöneliktir.

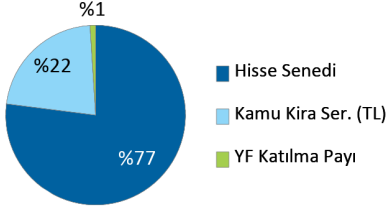
Fon Kodu	Fon Toplam Gider Kesintisi (Yıllık)	Fon İşletim Gider Kesintisi (Yıllık)	Fon Büyüklüğü ve Katılımcı Sayısı	Portföy Dağılımı
MHR	%1,09	%0,85	Fon Büyüklüğü 29.468.965TL Katılımcı Sayısı 807	 <ul style="list-style-type: none"> Hisse Senedi TPP Mevduat (TL)

Fonlarımız

Atak Katılım Değişken Fon (Risk: Yüksek)

Hangi katılımcılara uygun?

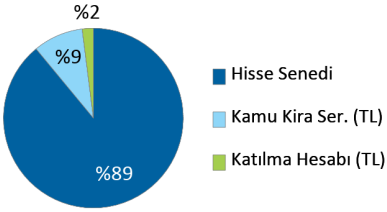
Başlangıç fonundan veya standart fondan ayrılmayı tercih eden katılımcılara/çalışanlara sunulan değişken bir (faizsiz) fon olup orta-üzeri risk profilindeki katılımcılara yöneliktir.

Fon Kodu	Fon Toplam Gider Kesintisi (Yıllık)	Fon İşletim Gider Kesintisi (Yıllık)	Fon Büyüklüğü ve Katılımcı Sayısı	Portföy Dağılımı
MHU	%1,09	%0,85	Fon Büyüklüğü 7.248.940TL Katılımcı Sayısı 288	 <ul style="list-style-type: none"> Hisse Senedi Kamu Kira Ser. (TL) YF Katılma Payı

Agresif Katılım Değişken Fon (Risk: Çok Yüksek)

Hangi katılımcılara uygun?

Başlangıç fonundan veya standart fondan ayrılmayı tercih eden katılımcılara/çalışanlara sunulan değişken bir (faizsiz) fon olup yüksek risk profilindeki katılımcılara yöneliktir.

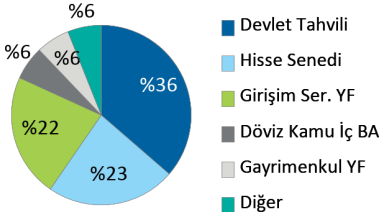
Fon Kodu	Fon Toplam Gider Kesintisi (Yıllık)	Fon İşletim Gider Kesintisi (Yıllık)	Fon Büyüklüğü ve Katılımcı Sayısı	Portföy Dağılımı
MHV	%1,09	%0,85	Fon Büyüklüğü 12.421.197TL Katılımcı Sayısı 420	 <ul style="list-style-type: none"> Hisse Senedi Kamu Kira Ser. (TL) Katılma Hesabı (TL)

Fonlarımız

Standart Fon (Risk: Orta)

Hangi katılımcılara uygun?

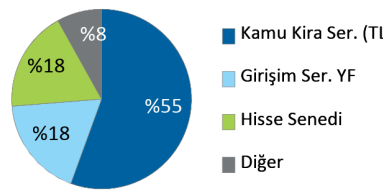
Otomatik katılım sertifikasında bir yılını dolduran ve herhangi bir fon tercihinde bulunmayan katılımcıların birikimleri bu fonda yatırıma yönlendirilir.

Fon Kodu	Fon Toplam Gider Kesintisi (Yıllık)	Fon İşletim Gider Kesintisi (Yıllık)	Fon Büyüklüğü ve Katılımcı Sayısı	Portföy Dağılımı
MHZ	%1,09	%0,85	Fon Büyüklüğü 274.329.640TL Katılımcı Sayısı 100.518	 <ul style="list-style-type: none"> Devlet Tahvili Hisse Senedi Girişim Ser. YF Döviz Kamu İç BA Gayrimenkul YF Diğer

Standart Katılım Fon (Risk: Orta)

Hangi katılımcılara uygun?

Otomatik katılım sertifikasında bir yılını dolduran ve herhangi bir fon tercihinde bulunmayan katılımcıların birikimleri bu (faizsiz) fonda yatırıma yönlendirilir.

Fon Kodu	Fon Toplam Gider Kesintisi (Yıllık)	Fon İşletim Gider Kesintisi (Yıllık)	Fon Büyüklüğü ve Katılımcı Sayısı	Portföy Dağılımı
MHI	%1,09	%0,85	Fon Büyüklüğü 230.745.398TL Katılımcı Sayısı 109.559	 <ul style="list-style-type: none"> Kamu Kira Ser. (TL) Girişim Ser. YF Hisse Senedi Diğer

MetLife Fonları Performansı

MetLife Emeklilik Yatırım Fonları	Halka Arz Tarihi	Halka Arzdan İtibaren Getiri	Son 1 Ay Getiri	Son 1 Yıl Getiri
Başlangıç Fon	01.02.2017	%227,37	%4,27	%33,46
Başlangıç Katılım Fon	03.02.2017	%203,65	%3,53	%34,33
Temkinli Değişken Fon	02.01.2018	%382,27	%3,45	%109,64
Dengeli Değişken Fon	02.01.2018	%468,63	%2,11	%72,36
Atak Değişken Fon	02.01.2018	%553,26	%1,33	%78,96
Agresif Değişken Fon	02.01.2018	%763,07	%0,88	%78,66
Atak Katılım Değişken Fon	02.01.2018	%556,04	%-3,27	%52,21
Agresif Katılım Değişken Fon	02.01.2018	%681,98	%-3,63	%53,92
Standart Fon	02.01.2018	%363,32	%4,46	%38,82
Standart Katılım Fon	02.01.2018	%303,56	%1,60	%33,36

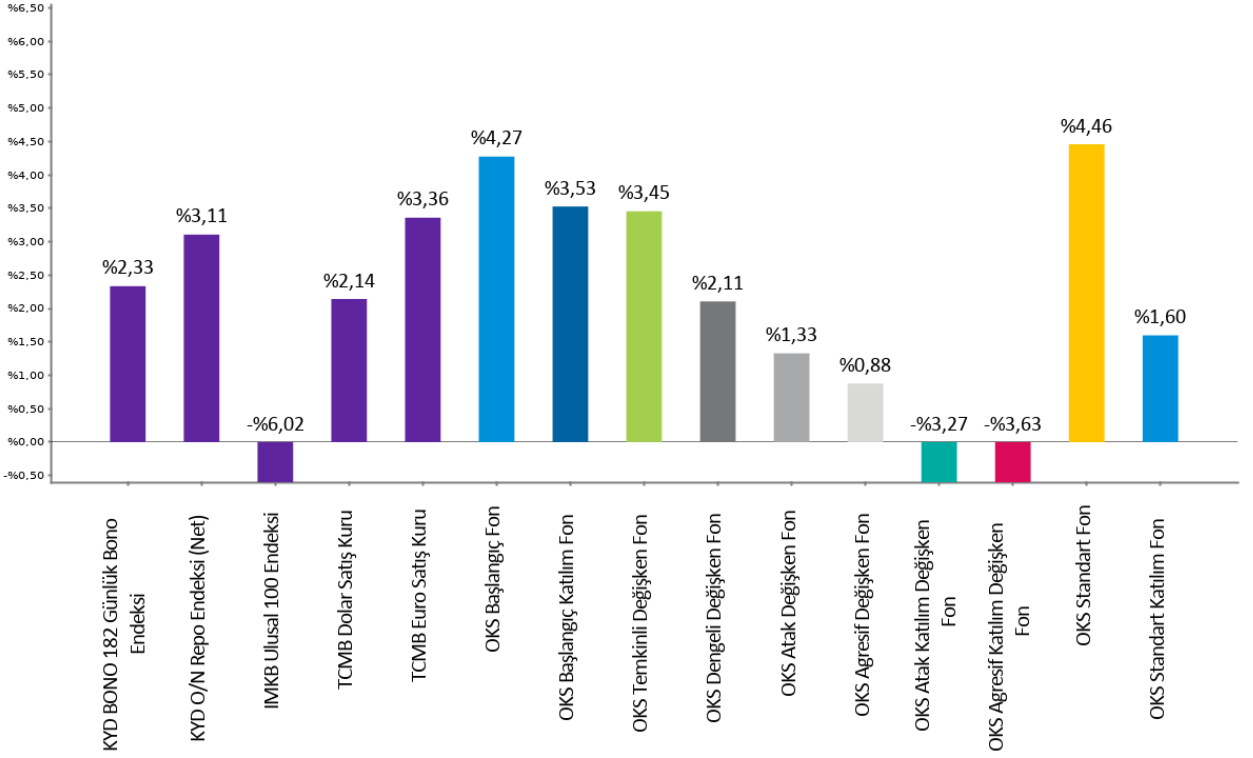
Fonlarımızın strateji, içerik ve performansları ile ilgili her türlü detaylı bilgiyi metlife.com.tr internet sitemizde "Emeklilik Yatırım Fonları" sayfasından güncel olarak takip edebilirsiniz.

Bu belge MetLife Emeklilik ve Hayat A.Ş. tarafından sadece bilgi amaçlı yayınlanmış olup, içeriğinin hiçbir bölümü alım-satım yönünde yatırım tavsiyesi olarak değerlendirilemez. Yatırım danışmanlığı hizmeti, yetkili kuruluşlar tarafından kişilerin risk ve getiri tercihleri dikkate alınarak kişiye özel sunulmaktadır. Burada yer alan yorum ve tavsiyeler ise genel niteliktedir. Burada yer alan görüşler, yatırımcının mali durumuna veya risk ve getiri tercihlerine uygun olmayabilir. Bu nedenle, sadece burada yer alan bilgilere dayanılarak yatırım kararı verilmesi beklentilere uygun sonuçlar doğurmayabilir.

Karşılaştırmalı Fon Performansları

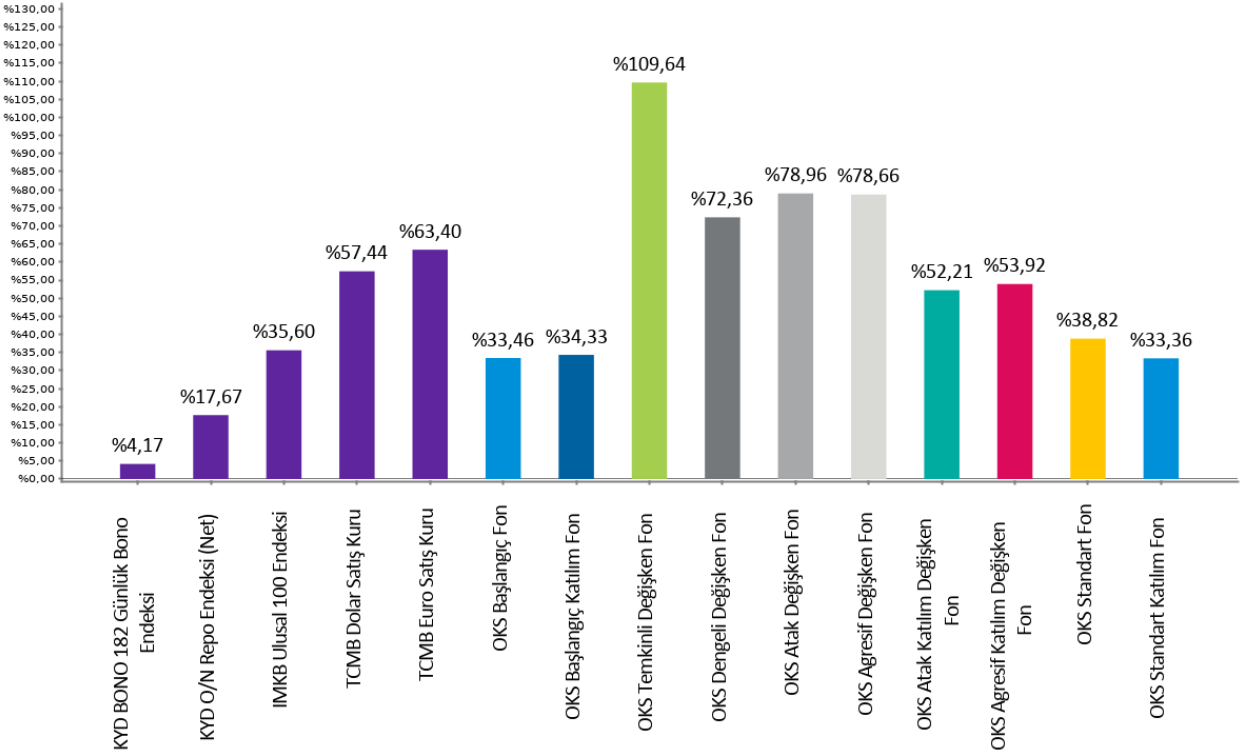
Son 1 Ay

01.12.2023 - 02.01.2024



Son 1 Yıl

02.01.2023 - 02.01.2024



MetLife Emeklilik ve Hayat A.Ş.
Kavacık Ticaret Merkezi
Rüzgârlıbahçe Mahallesi Çam Pınarı Sokak No:1
Kavacık 34805 Beykoz / İstanbul
Sicil No: 388669
MERSİS No: 0854006902900025

 /MetLifeTR
 /MetLifeTR
 /MetLifeTR
 /MetLifeTurkiye
 /metlife.com.tr

(0850) 222 0 638 (MET)
Faks: (0216) 538 94 94

MetLife, Inc (NYSE: MET), kendisine bağlı ortaklıkları ve iştirakleri ("MetLife") aracılığıyla, bireysel ve kurumsal müşterilerinin değişen dünyalarına yön vermelerine yardım etmek üzere sigorta, yıllık gelir sigortaları, çalışan yan hakları ve varlık yönetimi alanlarında hizmet veren, dünyanın önde gelen finansal hizmet şirketlerinden biridir. 1868 yılında kurulmuş olan ve 40'tan fazla ülkede faaliyet gösteren MetLife; Amerika Birleşik Devletleri, Japonya, Latin Amerika, Asya, Avrupa ve Ortadoğu'da pazar lideri konumundadır. Daha fazla bilgi için www.metlife.com adresini ziyaret ediniz.