

MetLife

Aylık OKS Fon Bülteni

Ekim 2023



Yakın Dönem Beklentilerimiz - 1

Piyasa Değerlendirmesi - Ekim 2023

Ekim ayının gündemine jeopolitik riskler oturdu. Ay başında İsrail-Hamas arasında yaşanan olaylar, tansiyonun düşmemesiyle Orta Doğu'da gerilimin tırmanmasına neden oldu. ABD'de açıklanan veriler ekonominin güçlü kaldığını gösterirken, inatçı enflasyonla mücadele etmek isteyen Fed'in (ABD Merkez Bankası) izleyeceği para politikasına yönelik belirsizlik yaratmaya devam etti. Artan jeopolitik gerilim ve Fed'in Aralık ya da Ocak ayında faiz artırma ihtimalinin masada kalmaya devam etmesiyle risk iştahı zayıflarken güvenli liman olarak görülen varlıklara talep arttı. S&P 500 endeksi satıcı seyrini üçüncü aya taşıyarak Ekim ayında %2,2 değer kaybetti. ABD tahvillerinde satış dalgası devam etti ve 10 yıllık tahvil faizi son 16 yılın en yüksek seviyesi olan %5'i gördü. Dolar endeksi 107 seviyesine yönelik güç kazanımını sürdürürken, ons altın 1848 dolardan 1983 dolara %7,3 yükseldi. Brent petrol jeopolitik riskler nedeniyle 83 dolardan 92 dolara yükselse de bu yükselişini geri vererek 85 dolara geriledi. 1 Kasım tarihinde gerçekleşen Fed toplantısında ekonomideki güçlü seyir ve finansal koşullardaki sıkışmaya dikkat çekilirken, toplantının ardından Fed Başkanı Powell'ın da temkinli ilerlemeye devam edeceklerini söyleyerek şahin tonda tutum sergilememesi Kasım ayı için risk iştahını artıran bir gelişme olarak ön plana çıkıyor.

Yurt içinin gündeminde TCMB'nin faiz artırımlarına devam etmesi, makroihtiyati çerçevede atılan sadeleşme adımları, Hazine ve Maliye Bakanı Mehmet Şimşek'in yurt dışı yatırımcı turları ve jeopolitik gelişmeler yer aldı. Borsa İstanbul'da BİST 100 endeksi beş ay sonra satıcı seyrederken %9,8 değer kaybetti. Orta Doğu'da artan gerilim risk iştahının azalmasına neden oldu. Ekim ayında şirketler üçüncü çeyrek finansal sonuçlarını açıklamaya başladılar. Birçok şirketin kârlılığı piyasa beklentisinden güçlü seyretti ve hedef fiyatların yukarı yönlü revize edilmesiyle Ekim ayındaki satıcı seyrin ardından yukarı potansiyel artış gösterdi. USDTRY bir önceki aya benzer şekilde %3 kadar artışla 28,30 TL'ye yükseldi. Ons altın ve dolar kurunun yükselişiyle gram altın %10,8 artışla 1.805 TL'ye yükseldi. Tahvil faizleri, TCMB'nin 500 baz puan faiz artırması ile yükselmeye devam etti. 10 yıllık tahvil faizi %27,15 seviyesinden %28,11'e yükseldi. Mevduat faiz oranlarının piyasa ortalaması %40 seviyesine yükseldi.

Uluslararası gelişmeler

Hamas'ın İsrail'e karşı başlattığı Aksa Tufanı operasyonuna İsrail karşılık verdi. İsrail'in Gazze bölgesine yaptığı saldırılar ve İsrail Başbakanı Binyamin Netanyahu'nun ateşkes çağrılarını reddetmesi Orta Doğu'da gerilimin tırmanmasına neden oldu.

IMF, Dünya Ekonomik Görünüm Raporu'nda küresel büyüme tahminini bu yıl için %3 olarak korudu. 2024 yılı tahminini ise %3'ten %2,9'a indirdi. ABD'deki ivmenin beklenenden güçlü olmasına karşılık, Euro Bölgesi'ndeki büyümenin beklenenden zayıf olması nedeniyle gelişmiş ekonomiler için büyüme tahminini bu yıl için %1,5, 2024 için %1,4 belirledi. Enflasyonun 2025 yılına kadar merkez bankası hedeflerine dönmesi beklenmiyor.

ABD tarım dışı istihdam verisi Eylül ayında 170 bin olan beklentinin üzerinde 336 bin artış gösterdi. Ortalama saatlik kazançlar aylık %0,3 artması bekleniyorken %0,2 arttı. İşsizlik verisi %3,8 seviyesindeki seyrini sürdürdü. İstihdam piyasası güçlü görünümüne devam etti.

Yakın Dönem Beklentilerimiz - 2

ABD Tüfe verisi Eylül ayında beklentilerin hafif üzerinde %0,4 artış gösterdi. Yıllık enflasyon %3,7 seviyesinde sabit kaldı. Çekirdek Tüfe yıllık bazda %4,3'ten %4,1'e geriledi. Aylık enflasyonun beklenti üzerinde gerçekleşmesi nedeniyle enflasyonist baskıların devam edebileceği beklentisi oluştu.

Fed'in Eylül ayı toplantı tutanaklarından sıkılaştırıcı politikanın bir süre daha korunması kararı çıktı. Yetkililerin ortak bir kararı olmasa da bir faiz artırımını ihtimali daha gündemde kalmaya devam etti.

ABD sanayi üretimi Eylül ayında beklentilerin üzerinde %0,3 arttı. Perakende satışlar verisi de beklentilerin üzerinde %0,7 artış göstererek güçlü talebe işaret etmeye devam etti.

Fed Bej Kitap raporunda Eylül ayından bu yana ekonomik faaliyette çok az değişiklik olması nedeniyle daha zayıf büyüme vurgusu yapıldı. Fiyatlar genel olarak ılımlı bir hızla artmaya devam etti ifadesi kullanıldı.

ABD ekonomisi üçüncü çeyrekte beklentilerin üzerinde yıllık bazda %4,9 büyüdü. En son 2021 yılı dördüncü çeyrekte %4'ü aşan bir büyüme görülmüştü. ABD Hazine Bakanı Janet Yellen, büyüme verisinin ardından ekonominin iyi durumda olduğunu ve herhangi bir resesyon işareti görülmediğini söyledi.

Fed'in enflasyon göstergesi olarak takip ettiği çekirdek kişisel tüketim harcamaları, Eylül ayında beklentilere paralel aylık %0,3 arttı. Yıllık bazda %3,8'den %3,7'ye geriledi. Veri, Fed'in enflasyon hedefinin üzerinde seyrini sürdürüyor.

ABD ISM imalat PMI Ekim ayında 49 seviyesinden 46,7'ye geriledi. On iki aydır daralma bölgesinde seyrediyor. İmalat PMI verisi ise 49,8'den eşik seviye olan 50'ye yükseldi. Hizmet PMI verisi büyümeye işaret ederek 50,1 seviyesinden 50,9'a yükseldi.

Fed, piyasa beklentilerine paralel, politika faizinde değişikliğe gitmeyerek %5,25-5,5 aralığında tuttu. Toplantı metninde finansal koşullardaki sıkılaşmaya dikkat çekildi. Fed Başkanı Powell, faiz indirimlerinin gündemde olmadığını söylese de temkinli ilerleyeceklerini ifade etmesi güvercin algılandı.

Avrupa Merkez Bankası, beklentilere paralel, politika faizinde değişikliğe gitmedi. Enflasyonun uzun süre yüksek kalmasının beklendiği ifade edildi. Bununla birlikte, faizlerin de uzun bir süre yüksek kalması bekleniyor.

Avrupa Bölgesi'nde yıllık TÜFE'nin Eylül ayında %5,2'den %4,3'e gerilemesinin ardından Ekim ayının öncü verisi enflasyonun %2,9 seviyesine gerilediğini gösterdi.

Çin ekonomisi yılın üçüncü çeyreğinde çeyreklik %1,3, yıllık %4,9 büyüdü. İlk üç çeyrekteki büyüme %5,2 oldu.

Ulusal Gelişmeler

TCMB Başkanı Hafize Gaye Erkan, TBMM Plan ve Bütçe Komisyonunda yıllık enflasyonda düşüşün baz etkisiyle 2024'ten sonra görüleceğini, 2025'te istikrar dönemi olacağını ve 2026'da enflasyonun tek haneye ineceğini ifade etti.

IMF ekonomistleri, Türkiye ziyareti sonrası 2023 ve 2024 yıl sonu enflasyon tahminlerini sırasıyla %69,1 ve %46 olarak açıkladı. Büyüme beklentisi ise 2023 yılı için %4, 2024 yılı için %3,25 olarak belirlendi.

2024-2028 dönemini kapsayan 12. Kalkınma Planı'na göre söz konusu dönemde büyüme oranının yıllık ortalama %5 olması hedefleniyor. Plan dönemi boyunca, 5 milyon ilave istihdam sağlanarak işsizlik oranının 2028 sonunda %7,5'e düşürülmesi öngörülüyor. Enflasyonun ise 2028 yılında %4,7'ye düşürülmesi planlanmaktadır.

Yakın Dönem Beklentilerimiz - 3

Yurt içinde tüketici fiyat endeksi Eylül ayında aylık bazda %4,75 arttı. Bir önceki yılın aynı ayına göre ise %61,53 olarak gerçekleşti. Yıl sonu enflasyon beklentileri %65 ve üzerine yükseldiği için yılın son çeyreğinde en az %10 kadar daha enflasyon beklentisi bulunuyor.

Sanayi üretimi Temmuz ayında bir önceki aya göre %0,3 gerilemesinin ardından Ağustos ayında da %0,8 geriledi. Geçen yılın aynı ayı ile kıyaslandığında ise %3,1 artış gösterdi. Madencilik ve taş ocakçılığı sektörü endeksi bir önceki yılın aynı ayına göre %5,1, imalat sanayi sektörü endeksi %1,8 arttı. Perakende satışlar verisi ise Ağustos ayında aylık %4,7 azaldı.

TCMB politika faizini 500 baz puan artırarak %35'e yükseltti. Enflasyon beklentilerinin çıpalanması ve fiyatlama davranışlarındaki bozulmanın kontrol altına alınması için parasal sıkılaştırma sürecinin devamına karar verildi. Yurt içi talepteki güçlü seyir, hizmet fiyatlarındaki katılık ve enflasyon beklentilerindeki bozulmanın enflasyonda yukarı yönlü baskı oluşturduğu ifade edildi. TCMB ayrıca, Türk Lirası mevduat payının artırılmasına yönelik ilave adımlarla parasal aktarım mekanizmasının güçlendirilmesine devam edileceğini duyurdu.

KKM büyüklüğü azalmaya devam ediyor. 20 Ekim itibarıyla 3,07 trilyon TL'ye geriledi. TCMB'nin attığı adımlar ile KKM azalırken, KKM payı toplam TL mevduat içinde %37,8'e geriledi.

Bankacılık sektörünün net kârı Eylül ayında aylık bazda %56 artışla 89,1 milyar TL oldu. Özsermaye kârlılığı üçüncü çeyrekte %41,3 olarak gerçekleşti.

Türkiye genelinde konut satışları Eylül ayında bir önceki yılın aynı ayına göre %9,5 azalışla 102,6 bin adet oldu. Bir önceki ay 122,9 bin adet konut satışı gerçekleşmişti. Yılın ilk dokuz ayı değerlendirildiğinde ise konut satışları %14,9 azalışla 900 bin olarak gerçekleşti.

Fon yöneticilerinin kişisel görüşleri olarak hazırlanmıştır. Yatırım tavsiyesi veya danışmanlığı niteliğinde değildir. Deniz Portföy Yönetimi A.Ş. ve Denizbank A.Ş fonları yönetirken bu stratejileri temel almak zorunda değildir. Güvenilir olduğu düşünülen kaynaklardan derlenmiştir, kaynaklardaki hatalı veriler yazarı bağlamaz. Yorumlar yazarının kişisel görüşlerini yansıtır ve ilgili şirketlerin resmi görüşü yerine geçmez. Bu görüşler mali durumunuz ile risk ve getiri tercihlerinize uygun olmayabilir. Bu nedenle, sadece burada yer alan bilgilere dayanılarak yatırım kararı verilmesi beklentilerinize uygun sonuçlar doğurmayabilir.

© 2023 Deniz Portföy Yönetimi A.Ş.

Fonlarımız

Başlangıç Fon (Risk: Düşük)

Hangi katılımcılara uygun?

Bu fon, 4632 sayılı Bireysel Emeklilik Tasarruf ve Yatırım Sistemi Kanununun 15. maddesi, 2 nolu Ek maddesi ve 2 nolu Geçici maddesi çerçevesinde işveren tarafından bireysel emeklilik sistemine dahil edilen katılımcılardan/çalışanlardan alınan ve iki aylık cayma süresi dahil başlangıç döneminde katılımcılar adına katkı paylarının değerlendirildiği Başlangıç Fonu olup düşük risk profilindeki katılımcılara yöneliktir.

Fon Kodu	Fon Toplam Gider Kesintisi (Yıllık)	Fon İşletim Gider Kesintisi (Yıllık)	Fon Büyüklüğü ve Katılımcı Sayısı	Portföy Dağılımı
MHB	%1,09	%0,85	Fon Büyüklüğü 41.253.097TL Katılımcı Sayısı 37.989	<ul style="list-style-type: none"> Mevduat (TL) Devlet Tahvili Katılma Hesabı (TL)

Başlangıç Katılım Fon (Risk: Düşük)

Hangi katılımcılara uygun?

Bu fon, 4632 sayılı Bireysel Emeklilik Tasarruf ve Yatırım Sistemi Kanununun 15. maddesi, 2 nolu Ek maddesi ve 2 nolu Geçici maddesi çerçevesinde işveren tarafından bireysel emeklilik sistemine dahil edilen katılımcılardan/çalışanlardan alınan ve iki aylık cayma süresi dahil başlangıç döneminde katılımcılar adına katkı paylarının değerlendirildiği, faiz geliri elde etmeyen Başlangıç Katılım Fonudur ve düşük risk profilindeki katılımcılara yöneliktir.

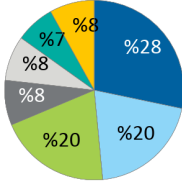
Fon Kodu	Fon Toplam Gider Kesintisi (Yıllık)	Fon İşletim Gider Kesintisi (Yıllık)	Fon Büyüklüğü ve Katılımcı Sayısı	Portföy Dağılımı
MHC	%1,09	%0,85	Fon Büyüklüğü 76.003.901TL Katılımcı Sayısı 88.600	<ul style="list-style-type: none"> Katılma Hesabı (TL) Özel Sektör Kira Ser.

Fonlarımız

Temkinli Değişken Fon (Risk: Düşük)

Hangi katılımcılara uygun?

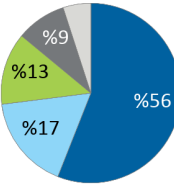
Başlangıç fonundan veya standart fondan ayrılmayı tercih eden katılımcılara/çalışanlara sunulan değişken bir fon olup düşük risk profilindeki katılımcılara yöneliktir.

Fon Kodu	Fon Toplam Gider Kesintisi (Yıllık)	Fon İşletim Gider Kesintisi (Yıllık)	Fon Büyüklüğü ve Katılımcı Sayısı	Portföy Dağılımı
MHM	%1,09	%0,85	Fon Büyüklüğü 10.968.006TL Katılımcı Sayısı 194	 <ul style="list-style-type: none"> Özel Sektör Tahvili Finansman Bonosu Mevduat (TL) TPP Özel Sektör Kira Ser. Ters-Repo Diğer

Dengeli Değişken Fon (Risk: Orta)

Hangi katılımcılara uygun?

Başlangıç fonundan veya standart fondan ayrılmayı tercih eden katılımcılara/çalışanlara sunulan değişken bir fon olup orta risk profilindeki katılımcılara yöneliktir.

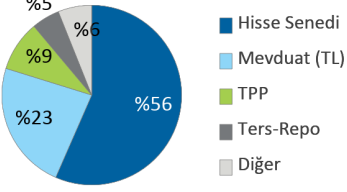
Fon Kodu	Fon Toplam Gider Kesintisi (Yıllık)	Fon İşletim Gider Kesintisi (Yıllık)	Fon Büyüklüğü ve Katılımcı Sayısı	Portföy Dağılımı
MHN	%1,09	%0,85	Fon Büyüklüğü 10.940.878TL Katılımcı Sayısı 473	 <ul style="list-style-type: none"> Hisse Senedi YF Katılma Payı VIOP Teminat Ters-Repo Diğer

Fonlarımız

Atak Değişken Fon (Risk: Yüksek)

Hangi katılımcılara uygun?

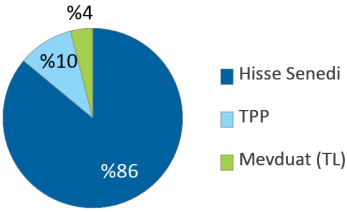
Başlangıç fonundan veya standart fondan ayrılmayı tercih eden katılımcılara/çalışanlara sunulan değişken bir fon olup orta-üzeri risk profilindeki katılımcılara yöneliktir.

Fon Kodu	Fon Toplam Gider Kesintisi (Yıllık)	Fon İşletim Gider Kesintisi (Yıllık)	Fon Büyüklüğü ve Katılımcı Sayısı	Portföy Dağılımı
MHO	%1,09	%0,85	Fon Büyüklüğü 9.540.756TL Katılımcı Sayısı 448	 <ul style="list-style-type: none"> Hisse Senedi Mevduat (TL) TPP Ters-Repo Diğer

Agresif Değişken Fon (Risk: Çok Yüksek)

Hangi katılımcılara uygun?

Başlangıç fonundan veya standart fondan ayrılmayı tercih eden katılımcılara/çalışanlara sunulan değişken bir fon olup yüksek risk profilindeki katılımcılara yöneliktir.

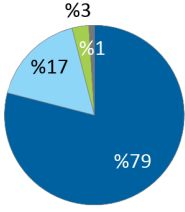
Fon Kodu	Fon Toplam Gider Kesintisi (Yıllık)	Fon İşletim Gider Kesintisi (Yıllık)	Fon Büyüklüğü ve Katılımcı Sayısı	Portföy Dağılımı
MHR	%1,09	%0,85	Fon Büyüklüğü 26.223.335TL Katılımcı Sayısı 773	 <ul style="list-style-type: none"> Hisse Senedi TPP Mevduat (TL)

Fonlarımız

Atak Katılım Değişken Fon (Risk: Yüksek)

Hangi katılımcılara uygun?

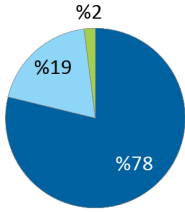
Başlangıç fonundan veya standart fondan ayrılmayı tercih eden katılımcılara/çalışanlara sunulan değişken bir (faizsiz) fon olup orta-üzeri risk profilindeki katılımcılara yöneliktir.

Fon Kodu	Fon Toplam Gider Kesintisi (Yıllık)	Fon İşletim Gider Kesintisi (Yıllık)	Fon Büyüklüğü ve Katılımcı Sayısı	Portföy Dağılımı
MHU	%1,09	%0,85	Fon Büyüklüğü 4.828.354TL Katılımcı Sayısı 276	 <ul style="list-style-type: none"> Hisse Senedi Kamu Kira Ser. (TL) Katılma Hesabı (TL) YF Katılma Payı

Agresif Katılım Değişken Fon (Risk: Çok Yüksek)

Hangi katılımcılara uygun?

Başlangıç fonundan veya standart fondan ayrılmayı tercih eden katılımcılara/çalışanlara sunulan değişken bir (faizsiz) fon olup yüksek risk profilindeki katılımcılara yöneliktir.

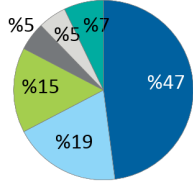
Fon Kodu	Fon Toplam Gider Kesintisi (Yıllık)	Fon İşletim Gider Kesintisi (Yıllık)	Fon Büyüklüğü ve Katılımcı Sayısı	Portföy Dağılımı
MHV	%1,09	%0,85	Fon Büyüklüğü 10.000.650TL Katılımcı Sayısı 410	 <ul style="list-style-type: none"> Hisse Senedi Kamu Kira Ser. (TL) Katılma Hesabı (TL)

Fonlarımız

Standart Fon (Risk: Orta)

Hangi katılımcılara uygun?

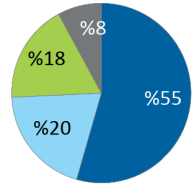
Otomatik katılım sertifikasında bir yılını dolduran ve herhangi bir fon tercihinde bulunmayan katılımcıların birikimleri bu fonda yatırıma yönlendirilir.

Fon Kodu	Fon Toplam Gider Kesintisi (Yıllık)	Fon İşletim Gider Kesintisi (Yıllık)	Fon Büyüklüğü ve Katılımcı Sayısı	Portföy Dağılımı
MHZ	%1,09	%0,85	Fon Büyüklüğü 250.705.078TL Katılımcı Sayısı 97.335	 <ul style="list-style-type: none"> Devlet Tahvili Hisse Senedi Girişim Ser. YF Özel Sektör Tahvili Gayrimenkul YF Diğer

Standart Katılım Fon (Risk: Orta)

Hangi katılımcılara uygun?

Otomatik katılım sertifikasında bir yılını dolduran ve herhangi bir fon tercihinde bulunmayan katılımcıların birikimleri bu (faizsiz) fonda yatırıma yönlendirilir.

Fon Kodu	Fon Toplam Gider Kesintisi (Yıllık)	Fon İşletim Gider Kesintisi (Yıllık)	Fon Büyüklüğü ve Katılımcı Sayısı	Portföy Dağılımı
MHI	%1,09	%0,85	Fon Büyüklüğü 217.256.745TL Katılımcı Sayısı 103.186	 <ul style="list-style-type: none"> Kamu Kira Ser. (TL) Hisse Senedi Girişim Ser. YF Diğer

MetLife Fonları Performansı

MetLife Emeklilik Yatırım Fonları	Halka Arz Tarihi	Halka Arzdan İtibaren Getiri	Son 1 Ay Getiri	Son 1 Yıl Getiri
Başlangıç Fon	01.02.2017	%204,68	%1,56	%28,63
Başlangıç Katılım Fon	03.02.2017	%184,62	%3,31	%30,58
Temkinli Değişken Fon	02.01.2018	%353,70	%3,09	%115,61
Dengeli Değişken Fon	02.01.2018	%437,11	%-2,70	%106,43
Atak Değişken Fon	02.01.2018	%510,28	%-3,53	%117,73
Agresif Değişken Fon	02.01.2018	%686,69	%-8,91	%134,47
Atak Katılım Değişken Fon	02.01.2018	%556,27	%-1,52	%93,11
Agresif Katılım Değişken Fon	02.01.2018	%685,93	%-2,65	%104,23
Standart Fon	02.01.2018	%327,55	%-1,00	%55,74
Standart Katılım Fon	02.01.2018	%295,08	%0,61	%51,81

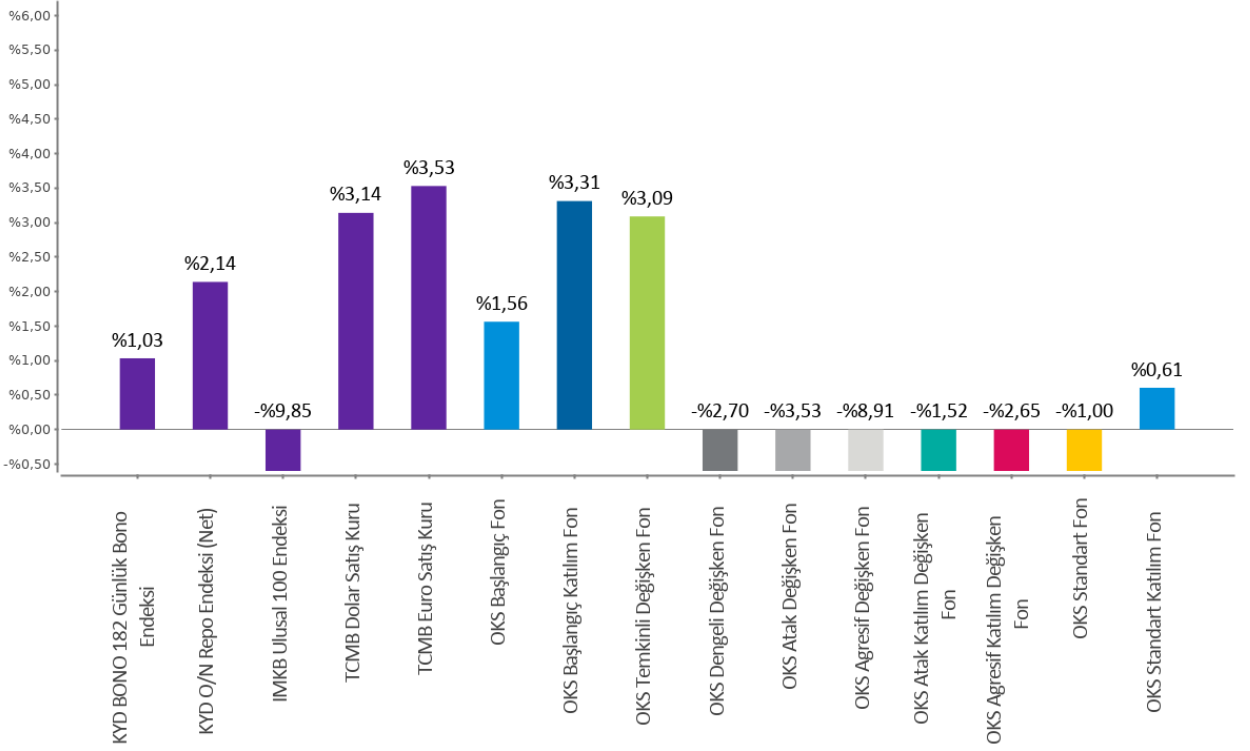
Fonlarımızın strateji, içerik ve performansları ile ilgili her türlü detaylı bilgiyi metlife.com.tr internet sitemizde "Emeklilik Yatırım Fonları" sayfasından güncel olarak takip edebilirsiniz.

Bu belge MetLife Emeklilik ve Hayat A.Ş. tarafından sadece bilgi amaçlı yayınlanmış olup, içeriğinin hiçbir bölümü alım-satım yönünde yatırım tavsiyesi olarak değerlendirilemez. Yatırım danışmanlığı hizmeti, yetkili kuruluşlar tarafından kişilerin risk ve getiri tercihleri dikkate alınarak kişiye özel sunulmaktadır. Burada yer alan yorum ve tavsiyeler ise genel niteliktedir. Burada yer alan görüşler, yatırımcının mali durumuna veya risk ve getiri tercihlerine uygun olmayabilir. Bu nedenle, sadece burada yer alan bilgilere dayanılarak yatırım kararı verilmesi beklentilere uygun sonuçlar doğurmayabilir.

Karşılaştırmalı Fon Performansları

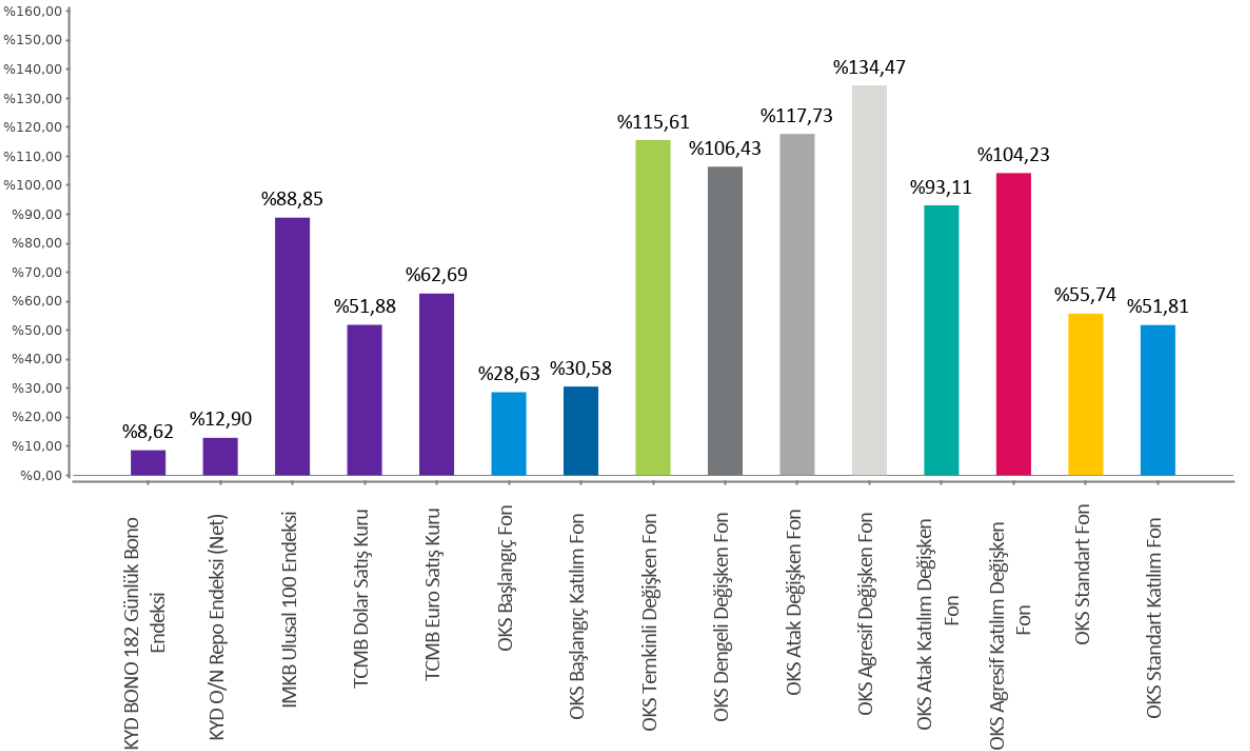
Son 1 Ay

02.10.2023 - 01.11.2023



Son 1 Yıl

01.11.2022 - 01.11.2023



MetLife Emeklilik ve Hayat A.Ş.
Kavacık Ticaret Merkezi
Rüzgârlıbahçe Mahallesi Çam Pınarı Sokak No:1
Kavacık 34805 Beykoz / İstanbul
Sicil No: 388669
MERSİS No: 0854006902900025

 /MetLifeTR
 /MetLifeTR
 /MetLifeTR
 /MetLifeTurkiye
 /metlife.com.tr

(0850) 222 0 638 (MET)
Faks: (0216) 538 94 94

MetLife, Inc (NYSE: MET), kendisine bağlı ortaklıkları ve iştirakleri ("MetLife") aracılığıyla, bireysel ve kurumsal müşterilerinin değişen dünyalarına yön vermelerine yardım etmek üzere sigorta, yıllık gelir sigortaları, çalışan yan hakları ve varlık yönetimi alanlarında hizmet veren, dünyanın önde gelen finansal hizmet şirketlerinden biridir. 1868 yılında kurulmuş olan ve 40'tan fazla ülkede faaliyet gösteren MetLife; Amerika Birleşik Devletleri, Japonya, Latin Amerika, Asya, Avrupa ve Ortadoğu'da pazar lideri konumundadır. Daha fazla bilgi için www.metlife.com adresini ziyaret ediniz.