

MetLife

Aylık OKS Fon Bülteni

Haziran 2023



Yakın Dönem Beklentilerimiz - 1

Piyasa Değerlendirmesi - Haziran 2023

Haziran ayında açıklanan makroekonomik veriler, majör Merkez Bankalarının faiz kararları ve yılın ikinci yarısında izleyecekleri politikaya yönelik yapılan yönlendirmeler küresel piyasalarda dalgalı bir seyir görülmesinde etkili oldu. Ay ortasına kadar ABD'de borç limiti krizinin geride kalması ve Fed'in faiz artırmayacağı beklentileri ile pozitif seyreden küresel borsalar, ayın ikinci yarısında Fed'in faiz artırmamasına rağmen bu yıl için faiz oranı beklentilerinin yukarı yönlü revize edilmesinden olumsuz etkilense de kayıplarını telafi ederek getirisini korumayı başardı. S&P 500 endeksi Haziran ayını %6 civarı getiri ile tamamladı. Fed'in faiz artırmamasına karşılık, ECB'nin 25 baz puan faiz artırması ile dolar endeksi Mayıs ayındaki güçlenme eğilimini sürdürümemeyerek %1,2 düşüşle 102,9 seviyesine geriledi. ABD tahvil piyasasında satıcılı seyir devam ederken 2 yıllık tahvil faizi %4,89'a 10 yıllık da %3,83'e yükseldi. Kısa ve uzun tahvil faizi arasındaki fark 100 baz puanın üzerine çıkarak ABD ekonomisinin resesyona girebileceği ihtimalini artırdı. Kıymetli madenlerde dolar endeksindeki gerilemeye rağmen Fed'in faiz artırımlarına devam edebileceği beklentisi ile satış baskısı devam etti. Ons altın %2,2 değer kaybıyla 1920 dolara geriledi. Temmuz ayında küresel piyasalarda görülen risk iştahının devam edip etmeyeceğini Fed'in 26 Temmuz'da açıklayacağı faiz kararı ve faiz kararı öncesinde açıklanacak olan tarım dışı istihdam, enflasyon gibi ekonomik veriler belirleyecektir.

Yurt içinde ise gündemde seçim sürecinin tamamlanması sonrası yeni ekonomi yönetiminin atacağı adımlar yer aldı. Cumhurbaşkanı Erdoğan'ın uluslararası itibara sahip bir finans yönetimi ekibiyle yola devam edeceklerini açıklaması sonrası yeni ekonomi yönetiminin ortodoks politikalara yönelmiş olması ve TCMB'nin 650 baz puan faiz artırımına giderek parasal sıkılaştırma sürecini başlatmış olması piyasalara olumlu yansıdı. BIST100 endeksi Haziran ayını %17,8 getiri ile kapattı. TL'nin dolar karşısındaki zayıf seyrinin hızlanması ile kur 21 TL yakınlarından 26 TL yakınlarına kadar yükseldi. Rasyonel zemine dönme hedefleri doğrultusunda adımların atılmaya başlanmış olması ile 10 yıllık tahvil faizi 778 baz puan artışla %16,87 seviyesine yükseldi.

Uluslararası gelişmeler

Haziran ayının başında açıklanan Mayıs tarım dışı istihdam verisi beklentilerin üzerinde 339 bin açıklandı. İşsizlik oranı %3,4'ten %3,7'ye yükseldi. İstihdam piyasasının güçlü kalmasına karşılık işsizlik oranı verisindeki artıştan kaynaklı global piyasalarda risk iştahında bozulma görülmedi.

ABD ISM imalat PMI Haziran ayında 46 seviyesine gerileyerek sekiz aydır daralma bölgesinde kalmaya devam etti. Mayıs ayında eşik seviye olan 50'nin altına gerileyen imalat PMI verisi de Haziran ayında gerileme eğilimini sürdürerek 46,3 seviyesini gördü. Hizmet PMI verisi ise 50'nin üzerinde kalmaya devam etmektedir. Mayıs ayında ABD sanayi üretimi aylık bazda artış beklentilerinin aksine %0,2 düştü. Perakende satışlar verisi de Nisan ayında %0,4 artmasının ardından Mayıs ayında %0,3 artarak tüketici harcamalarının canlandırılmasına yönelik sinyal verdi.

ABD TÜFE verisi Mayıs ayında yıllık bazda %4,9'dan %4'e gerilerken çekirdek enflasyon ise %5,5'den %5,3'e sınırlı gerileme kaydetti.

Yakın Dönem Beklentilerimiz - 2

ABD Merkez Bankası (Fed), Haziran ayında beklentilere paralel faizi %5-5,25 bandında sabit bıraktı. Faizi sabit tutmasına karşılık projeksiyonlarda bu yıl için faiz oranı beklentilerini yukarı yönlü revize etti. Bu gelişme de yılın geri kalanında 50 baz puan daha faiz artırımı olabileceği beklentilerini doğurdu. Faiz kararının ardından Fed Başkanı Powell enflasyon hedefine ulaşmak için daha fazla faiz artışının uygun olabileceğini ifade etti. Ekonomik projeksiyonlarda büyüme beklentisi 2023 yılı için %0,4'ten %1'e, 2024 yılı için %1,2'den %1,1'e revize edildi. Çekirdek PCE beklentisi ise 2023 yılı için %3,6'dan %3,9'a revize edilirken, 2024 yılı beklentisi %2,6'da sabit bırakıldı.

Haziran ayının sonunda açıklanan kişisel tüketim harcamaları verisi Mayıs ayında %4,4'ten %3,8'e gerileyerek düşme eğilimini sürdürdü. Çekirdek veri ise daha sınırlı geriledi ve %4,7 seviyesindeyken %4,6 açıklandı. Fed'in enflasyon ölçüsü olarak izlediği veride gerileme eğiliminin devam etmesi global piyasalarda risk iştahını artırdı.

Avrupa Merkez Bankası (ECB) beklentilere paralel 25 baz puan faiz artırdı ve faiz artırımlarına devam edileceğine yönelik sinyal verdi. Enflasyonun yüksek kalmaya devam edeceğini ifade eden yetkililer, 2023 yılı için enflasyon tahminlerini %5,3'ten %5,4'e, 2024 yılı için de %2,9'dan %3'e yükseltti.

Avrupa Bölgesi'nde yıllık TÜFE Mayıs ayında %7'den %6,1'e gerilemesinin ardından Haziran ayının öncü verisi enflasyonun %5,5'e gerileme kaydettiğini gösterdi. Enflasyondaki belirgin gerilemeye karşın, henüz istenilen seviyelere gelinmemiş olması ile ECB'nin faiz artırımlarını sürdüreceği beklentisi korunuyor.

Ulusal Gelişmeler

Seçim sürecinin tamamlanması sonrası yeni kabinede yer alacak isimler piyasaların gündeminde yer aldı. Hazine ve Maliye Bakanlığı görevine Mehmet Şimşek'in getirilmesi ve Şimşek'in rasyonel zemine dönüşüne yönelik ifadelerde bulunması piyasalara olumlu yansıdı.

TCMB Başkanlığı'na atanan Hafize Gaye Erkan, ilk toplantısında politika faizini 650 baz puan artırarak %15'e yükseltti. Karar metninde parasal sıkılaştırmanın kademeli olarak güçlendirileceği ve sadeleştirme sürecinin de etki analizleri yapılarak kademeli bir şekilde yapılacağı ifadesi yer aldı.

Karar metninde sadeleştirme vurgusu yapılmasının ardından menkul kıymet tesisi yükümlülüğünde değişiklik yapıldı. Bankaların bilançolarındaki TL ağırlığı yükümlülüğü %60'tan %57'ye düşürüldü. Menkul kıymet tesisi oranı da %10'dan %5'e indirildi.

Yurt içinde tüketici fiyat endeksi Mayıs ayında bir önceki aya göre doğalgazın hanelere ücretsiz sunulmasından kaynaklı %0,04 arttı. Yıllık bazda ise %43,68'den %39,59'a geriledi. Haziran ayına yönelik beklentiler enflasyonunun aylık %4 kadar artacağı yönünde. Yıllık enflasyonda ise gerileme eğiliminin devam etmesi beklenmektedir.

Sanayi üretimi Nisan ayında aylık %0,9 geriledi. Geçen yılın aynı ayı ile kıyaslandığında %1,2 gerileme kaydetti. İmalat sanayi sektörü endeksi aynı kalırken, madencilik ve taş ocakçılığı sektörü endeksi geçen yılın aynı ayına göre %12,2 daraldı. Perakende satışlar verisi ise Nisan ayında aylık %0,9 arttı.

Dünya Bankası Türkiye'nin büyüme tahminini bu yıl için %2,7'den %3,2'ye yükseltti. 2024 yılı beklentilerinde de %4'ten %4,3'e yukarı yönlü revize yapıldı. OECD ise ekonomik görünüm raporunda Türkiye'nin bu yıl için büyüme tahminini %2,8'den %3,6'ya yükseltti. Enflasyon beklentilerinde de revize yapan OECD, bu yıl için TÜFE beklentisini %44,6'dan %44,8'e yükseltirken, 2024 yılı beklentisini %41,4'ten %40,8'e düşürdü.

Yakın Dönem Beklentilerimiz - 3

Kur Korumalı Mevduat büyüklüğü 23 Haziran haftasında rekor kırarak 2,7 trilyon TL'ye ulaştı.

Bankacılık sektörünün net kârı Mayıs ayında aylık bazda %18 artışla 45,6 milyar TL oldu. İkinci çeyreğin ilk iki ayı değerlendirildiğinde ise birinci çeyrek aylık ortalamasına göre net kâr %19 artış kaydetti. Mayıs ayında net faiz marjında TL kredi-mevduat makasındaki daralmadan kaynaklı düşüş görüldü.

Türkiye'ye gelen yabancı ziyaretçi sayısı Mayıs ayında yıllık %16 artışla 4,5 milyon oldu. Bir önceki ay ziyaretçi sayısı 3,3 milyondur. Yılın ilk beş ayı değerlendirilecek olursa ziyaretçi sayısı 14 milyonu aşarak geçen yıla kıyasla %23 büyüme gösterdi.

Otomobil ve hafif ticari araç pazarı Haziran ayında yıllık %37,5 artarak 110.861 adet oldu. Yılın ilk altı ayı değerlendirilecek olursa geçen yılın aynı dönemine kıyasla %55 artışla 555.867 adete yükseldi. Seçim sürecinin tamamlanması sonrası dolar kurunun ve bununla birlikte araç fiyatlarının artacağı beklentisi talebi öne çekti.

Beyaz eşya satışları Mayıs ayında yurt içinde %33 artarken ihracat %41 artış kaydetti. Nisan ayı ihracat rakamında yıllık bazda %54 gerileme kaydedilmişti. Yurt içinde satışlar talebin öne çekilmesinin de etkisiyle güçlü büyüme göstermeye devam ediyor.

Türkiye genelinde konut satışları Mayıs ayında bir önceki yılın aynı ayına göre %7,7 azalırken, aylık bazda %32,2 artışla 113.276 adet oldu. Yılın ilk beş ayı değerlendirildiğinde ise konut satışları %16,3 azalışla 482.143 adede geriledi.

Fon yöneticilerinin kişisel görüşleri olarak hazırlanmıştır. Yatırım tavsiyesi veya danışmanlığı niteliğinde değildir. Deniz Portföy Yönetimi A.Ş. ve Denizbank A.Ş. fonları yönetirken bu stratejileri temel almak zorunda değildir. Güvenilir olduğu düşünülen kaynaklardan derlenmiştir, kaynaklardaki hatalı veriler yazarı bağlamaz. Yorumlar yazarının kişisel görüşlerini yansıtır ve ilgili şirketlerin resmi görüşü yerine geçmez. Bu görüşler mali durumunuz ile risk ve getiri tercihlerinize uygun olmayabilir. Bu nedenle, sadece burada yer alan bilgilere dayanılarak yatırım kararı verilmesi beklentilerinize uygun sonuçlar doğurmayabilir.

© 2023 Deniz Portföy Yönetimi A.Ş.

Fonlarımız

Başlangıç Fon (Risk: Düşük)

Hangi katılımcılara uygun?

Bu fon, 4632 sayılı Bireysel Emeklilik Tasarruf ve Yatırım Sistemi Kanununun 15. maddesi, 2 nolu Ek maddesi ve 2 nolu Geçici maddesi çerçevesinde işveren tarafından bireysel emeklilik sistemine dahil edilen katılımcılardan/çalışanlardan alınan ve iki aylık cayma süresi dahil başlangıç döneminde katılımcılar adına katkı paylarının değerlendirildiği Başlangıç Fonu olup düşük risk profilindeki katılımcılara yöneliktir.

Fon Kodu	Fon Toplam Gider Kesintisi (Yıllık)	Fon İşletim Gider Kesintisi (Yıllık)	Fon Büyüklüğü ve Katılımcı Sayısı	Portföy Dağılımı
MHB	%1,09	%0,85	Fon Büyüklüğü 34.216.307TL Katılımcı Sayısı 38.917	<ul style="list-style-type: none"> Mevduat (TL) Devlet Tahvili Katılma Hesabı (TL) TPP

Başlangıç Katılım Fon (Risk: Düşük)

Hangi katılımcılara uygun?

Bu fon, 4632 sayılı Bireysel Emeklilik Tasarruf ve Yatırım Sistemi Kanununun 15. maddesi, 2 nolu Ek maddesi ve 2 nolu Geçici maddesi çerçevesinde işveren tarafından bireysel emeklilik sistemine dahil edilen katılımcılardan/çalışanlardan alınan ve iki aylık cayma süresi dahil başlangıç döneminde katılımcılar adına katkı paylarının değerlendirildiği, faiz geliri elde etmeyen Başlangıç Katılım Fonudur ve düşük risk profilindeki katılımcılara yöneliktir.

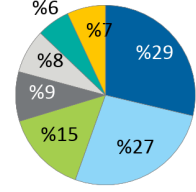
Fon Kodu	Fon Toplam Gider Kesintisi (Yıllık)	Fon İşletim Gider Kesintisi (Yıllık)	Fon Büyüklüğü ve Katılımcı Sayısı	Portföy Dağılımı
MHC	%1,09	%0,85	Fon Büyüklüğü 60.738.050TL Katılımcı Sayısı 74.701	<ul style="list-style-type: none"> Katılma Hesabı (TL) Özel Sektör Kira Ser.

Fonlarımız

Temkinli Değişken Fon (Risk: Düşük)

Hangi katılımcılara uygun?

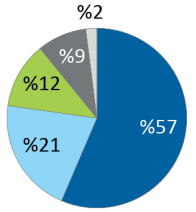
Başlangıç fonundan veya standart fondan ayrılmayı tercih eden katılımcılara/çalışanlara sunulan değişken bir fon olup düşük risk profilindeki katılımcılara yöneliktir.

Fon Kodu	Fon Toplam Gider Kesintisi (Yıllık)	Fon İşletim Gider Kesintisi (Yıllık)	Fon Büyüklüğü ve Katılımcı Sayısı	Portföy Dağılımı
MHM	%1,09	%0,85	Fon Büyüklüğü 2.505.141TL Katılımcı Sayısı 131	 <ul style="list-style-type: none"> Finansman Bonosu Mevduat (TL) Özel Sektör Tahvili TPP YF Katılma Payı Özel Sektör Kira Ser. Diğer

Dengeli Değişken Fon (Risk: Orta)

Hangi katılımcılara uygun?

Başlangıç fonundan veya standart fondan ayrılmayı tercih eden katılımcılara/çalışanlara sunulan değişken bir fon olup orta risk profilindeki katılımcılara yöneliktir.

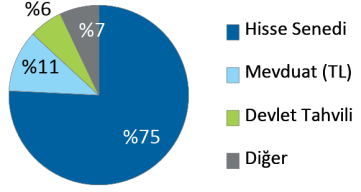
Fon Kodu	Fon Toplam Gider Kesintisi (Yıllık)	Fon İşletim Gider Kesintisi (Yıllık)	Fon Büyüklüğü ve Katılımcı Sayısı	Portföy Dağılımı
MHN	%1,09	%0,85	Fon Büyüklüğü 7.019.692TL Katılımcı Sayısı 367	 <ul style="list-style-type: none"> Hisse Senedi VİOP Teminat YF Katılma Payı TPP Diğer

Fonlarımız

Atak Değişken Fon (Risk: Yüksek)

Hangi katılımcılara uygun?

Başlangıç fonundan veya standart fondan ayrılmayı tercih eden katılımcılara/çalışanlara sunulan değişken bir fon olup orta-üzeri risk profilindeki katılımcılara yöneliktir.

Fon Kodu	Fon Toplam Gider Kesintisi (Yıllık)	Fon İşletim Gider Kesintisi (Yıllık)	Fon Büyüklüğü ve Katılımcı Sayısı	Portföy Dağılımı
MHO	%1,09	%0,85	Fon Büyüklüğü 5.305.940TL Katılımcı Sayısı 325	 <ul style="list-style-type: none"> Hisse Senedi Mevduat (TL) Devlet Tahvili Diğer

Agresif Değişken Fon (Risk: Çok Yüksek)

Hangi katılımcılara uygun?

Başlangıç fonundan veya standart fondan ayrılmayı tercih eden katılımcılara/çalışanlara sunulan agresif bir fon olup yüksek risk profilindeki katılımcılara yöneliktir.

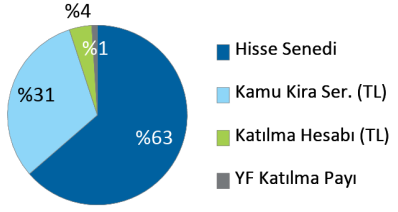
Fon Kodu	Fon Toplam Gider Kesintisi (Yıllık)	Fon İşletim Gider Kesintisi (Yıllık)	Fon Büyüklüğü ve Katılımcı Sayısı	Portföy Dağılımı
MHR	%1,09	%0,85	Fon Büyüklüğü 14.790.335TL Katılımcı Sayısı 552	 <ul style="list-style-type: none"> Hisse Senedi Mevduat (TL) Diğer

Fonlarımız

Atak Katılım Değişken Fon (Risk: Yüksek)

Hangi katılımcılara uygun?

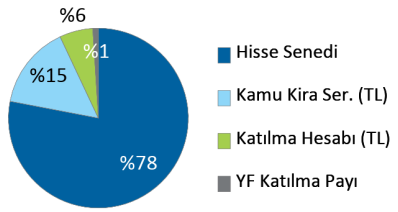
Başlangıç fonundan veya standart fondan ayrılmayı tercih eden katılımcılara/çalışanlara sunulan değişken bir (faizsiz) fon olup orta-üzeri risk profilindeki katılımcılara yöneliktir.

Fon Kodu	Fon Toplam Gider Kesintisi (Yıllık)	Fon İşletim Gider Kesintisi (Yıllık)	Fon Büyüklüğü ve Katılımcı Sayısı	Portföy Dağılımı
MHU	%1,09	%0,85	Fon Büyüklüğü 3.422.491TL Katılımcı Sayısı 193	 <ul style="list-style-type: none"> Hisse Senedi Kamu Kira Ser. (TL) Katılma Hesabı (TL) YF Katılma Payı

Agresif Katılım Değişken Fon (Risk: Çok Yüksek)

Hangi katılımcılara uygun?

Başlangıç fonundan veya standart fondan ayrılmayı tercih eden katılımcılara/çalışanlara sunulan değişken bir (faizsiz) fon olup yüksek risk profilindeki katılımcılara yöneliktir.

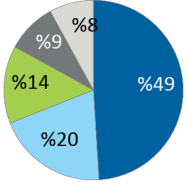
Fon Kodu	Fon Toplam Gider Kesintisi (Yıllık)	Fon İşletim Gider Kesintisi (Yıllık)	Fon Büyüklüğü ve Katılımcı Sayısı	Portföy Dağılımı
MHV	%1,09	%0,85	Fon Büyüklüğü 5.346.846TL Katılımcı Sayısı 247	 <ul style="list-style-type: none"> Hisse Senedi Kamu Kira Ser. (TL) Katılma Hesabı (TL) YF Katılma Payı

Fonlarımız

Standart Fon (Risk: Orta)

Hangi katılımcılara uygun?

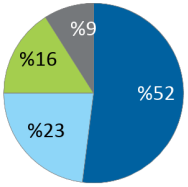
Otomatik katılım sertifikasında bir yılını dolduran ve herhangi bir fon tercihinde bulunmayan katılımcıların birikimleri bu fonda yatırıma yönlendirilir.

Fon Kodu	Fon Toplam Gider Kesintisi (Yıllık)	Fon İşletim Gider Kesintisi (Yıllık)	Fon Büyüklüğü ve Katılımcı Sayısı	Portföy Dağılımı
MHZ	%1,09	%0,85	Fon Büyüklüğü 212.457.834TL Katılımcı Sayısı 90.565	 <ul style="list-style-type: none"> Devlet Tahvili Hisse Senedi Girişim Ser. YF Mevduat (TL) Diğer

Standart Katılım Fon (Risk: Orta)

Hangi katılımcılara uygun?

Otomatik katılım sertifikasında bir yılını dolduran ve herhangi bir fon tercihinde bulunmayan katılımcıların birikimleri bu (faizsiz) fonda yatırıma yönlendirilir.

Fon Kodu	Fon Toplam Gider Kesintisi (Yıllık)	Fon İşletim Gider Kesintisi (Yıllık)	Fon Büyüklüğü ve Katılımcı Sayısı	Portföy Dağılımı
MHI	%1,09	%0,85	Fon Büyüklüğü 172.362.690TL Katılımcı Sayısı 86.255	 <ul style="list-style-type: none"> Kamu Kira Ser. (TL) Hisse Senedi Girişim Ser. YF Diğer

MetLife Fonları Performansı

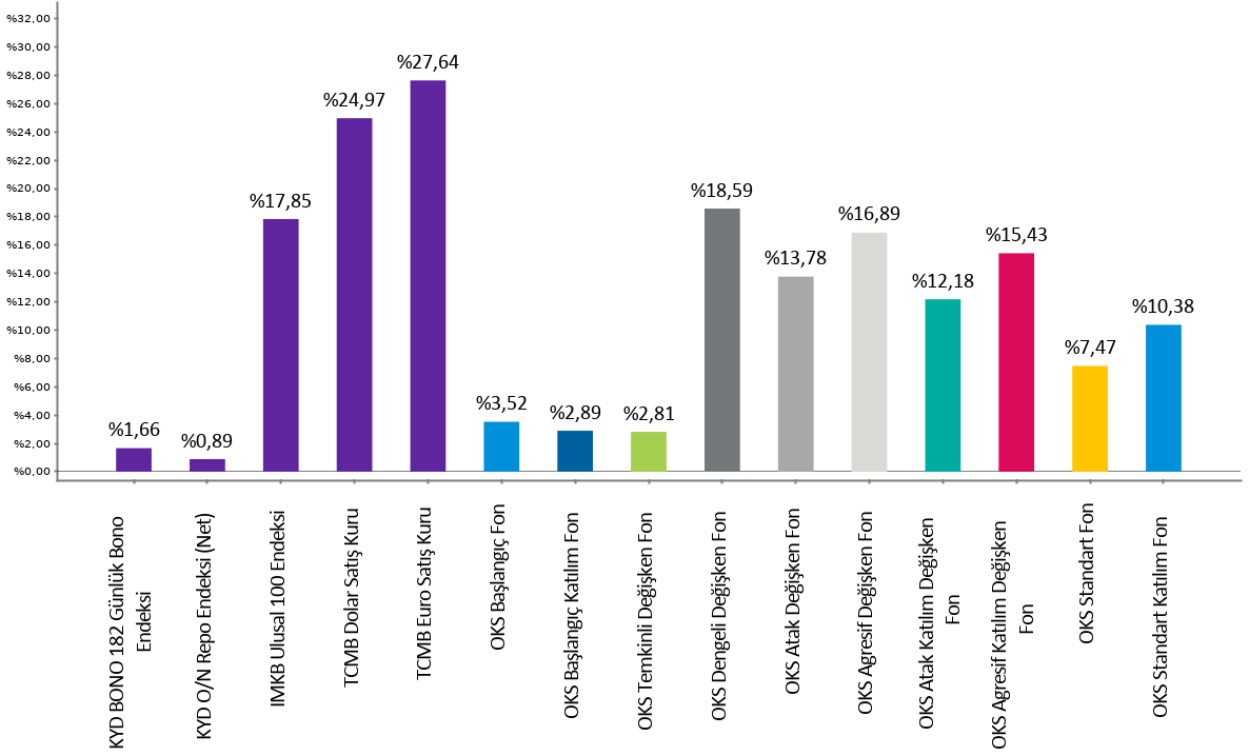
MetLife Emeklilik Yatırım Fonları	Halka Arz Tarihi	Halka Arzdan İtibaren Getiri	Son 1 Ay Getiri	Son 1 Yıl Getiri
Başlangıç Fon	01.02.2017	%178,49	%3,52	%27,02
Başlangıç Katılım Fon	03.02.2017	%155,13	%2,89	%25,82
Temkinli Değişken Fon	02.01.2018	%165,24	%2,81	%34,72
Dengeli Değişken Fon	02.01.2018	%305,53	%18,59	%102,92
Atak Değişken Fon	02.01.2018	%316,01	%13,78	%111,08
Agresif Değişken Fon	02.01.2018	%455,41	%16,89	%174,11
Atak Katılım Değişken Fon	02.01.2018	%380,60	%12,18	%105,22
Agresif Katılım Değişken Fon	02.01.2018	%460,29	%15,43	%121,21
Standart Fon	02.01.2018	%266,90	%7,47	%64,01
Standart Katılım Fon	02.01.2018	%235,34	%10,38	%58,93

Fonlarımızın strateji, içerik ve performansları ile ilgili her türlü detaylı bilgiyi metlife.com.tr internet sitemizde "Emeklilik Yatırım Fonları" sayfasından güncel olarak takip edebilirsiniz.

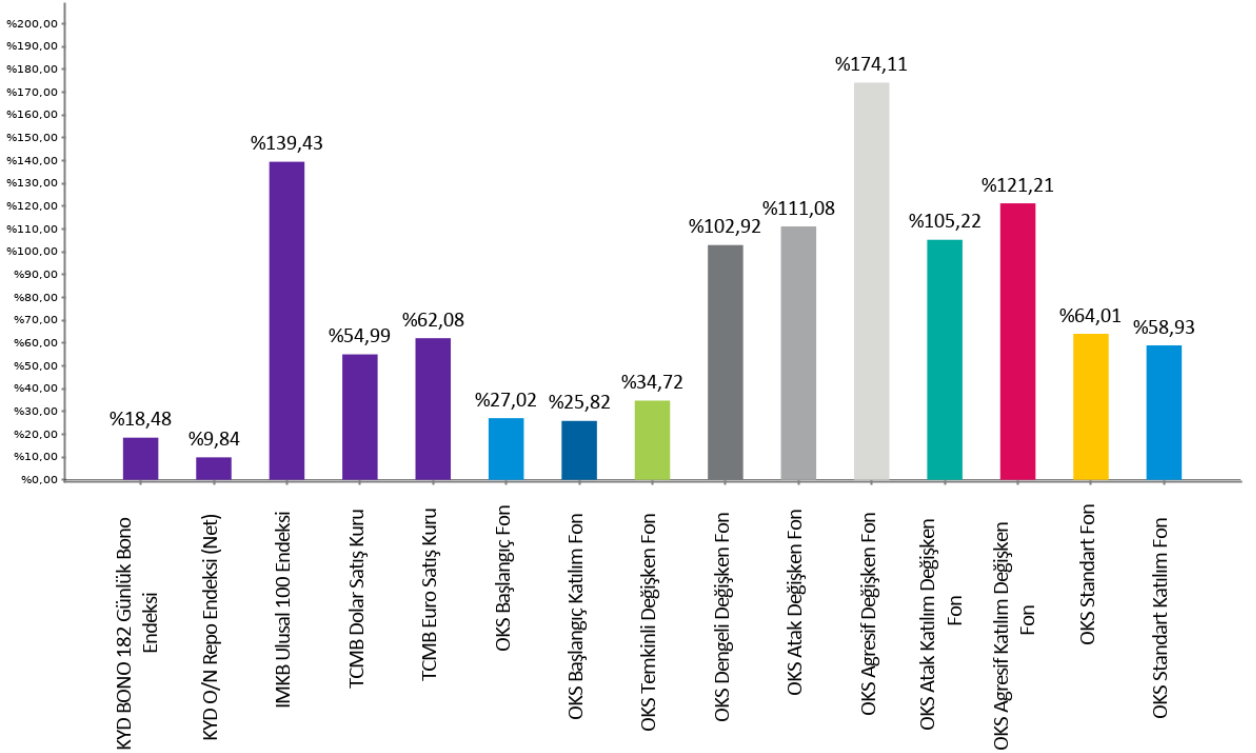
Bu belge MetLife Emeklilik ve Hayat A.Ş. tarafından sadece bilgi amaçlı yayınlanmış olup, içeriğinin hiçbir bölümü alım-satım yönünde yatırım tavsiyesi olarak değerlendirilemez. Yatırım danışmanlığı hizmeti, yetkili kuruluşlar tarafından kişilerin risk ve getiri tercihleri dikkate alınarak kişiye özel sunulmaktadır. Burada yer alan yorum ve tavsiyeler ise genel niteliktedir. Burada yer alan görüşler, yatırımcının mali durumuna veya risk ve getiri tercihlerine uygun olmayabilir. Bu nedenle, sadece burada yer alan bilgilere dayanılarak yatırım kararı verilmesi beklentilere uygun sonuçlar doğurmayabilir.

Karşılaştırmalı Fon Performansları

Son 1 Ay
01.06.2023 - 03.07.2023



Son 1 Yıl
01.07.2022 - 03.07.2023



MetLife Emeklilik ve Hayat A.Ş.
Kavacık Ticaret Merkezi
Rüzgârlıbahçe Mahallesi Çam Pınarı Sokak No:1
Kavacık 34805 Beykoz / İstanbul
Sicil No: 388669
MERSİS No: 0854006902900025

 /MetLifeTR
 /MetLifeTR
 /MetLifeTR
 /MetLifeTurkiye
 /metlife.com.tr

(0850) 222 0 638 (MET)
Faks: (0216) 538 94 94

MetLife, Inc (NYSE: MET), kendisine bağlı ortaklıkları ve iştirakleri ("MetLife") aracılığıyla, bireysel ve kurumsal müşterilerinin değişen dünyalarına yön vermelerine yardım etmek üzere sigorta, yıllık gelir sigortaları, çalışan yan hakları ve varlık yönetimi alanlarında hizmet veren, dünyanın önde gelen finansal hizmet şirketlerinden biridir. 1868 yılında kurulmuş olan ve 40'tan fazla ülkede faaliyet gösteren MetLife; Amerika Birleşik Devletleri, Japonya, Latin Amerika, Asya, Avrupa ve Ortadoğu'da pazar lideri konumundadır. Daha fazla bilgi için www.metlife.com adresini ziyaret ediniz.