

# MetLife

## Aylık OKS Fon Bülteni

### Temmuz 2023



# Yakın Dönem Beklentilerimiz - 1

## Piyasa Değerlendirmesi - Temmuz 2023

Temmuz ayında majör Merkez Bankalarının faiz kararları, yetkililerin yılın devamında izleyecekleri politikaya yönelik yaptıkları yönlendirmeler ve açıklanan makro ekonomik veriler risk iştahı üzerinde belirleyici oldu. Haziran ayında yükselen global borsalar, temmuz ayının ilk haftası yayınlanan Fed tutanakları sonrası sıkı duruşun korunabileceği beklentisi ile zayıf seyrete de sonraki haftalarda yükseliş hareketine devam etti. Haziran ayında faiz artırımına ara veren Fed'in temmuz ayında 25 baz puan faiz artırmayı ve Fed Başkanı Powell'ın bir sonraki toplantının yapılacağı eylül ayında bir faiz artırımına daha açık kapı bırakması risk iştahı üzerinde baskı yaratmadı. 20 Eylül Fed toplantısına kadar geçecek süreçte açıklanacak makro ekonomik veriler ve Fed temsilcilerinin yönlendirmeleri risk iştahı üzerinde etkili olmaya devam edecektir. S&P 500 endeksi temmuz ayını %3 civarı getiri ile tamamladı. Dolar endeksi temmuz ayının ilk iki haftası 103 seviyesinden 100 seviyesine sert gerileme kaydetmesi sonrası son iki hafta bu kayıplarının çoğunu telafi ederek 101,8 seviyesine yükseldi. Dolar endeksinin seyri kıymetli madenlerde de dalgalanma yarattı. Temmuz ayı içerisinde 1987 dolara kadar yükselen ons altın ay sonuna doğru dolar endeksindeki kuvvetlenme ile birlikte getirisinin bir kısmını geri vererek temmuz ayını %2,4 yükselişle 1965 dolar seviyesinde kapattı. ABD tahvil piyasasında mayıs ve haziran ayındaki satıcılı seyir temmuz ayında da devam etti. 10 yıllık ABD tahvil faizi %3,95'e yükseldi.

Yurt içinin gündeminde ise makro ihtiyatı tedbirlerde sadeleştirmeye gidilmesi ve TCMB'nin sıkılaştırma adımları yer almaya devam ediyor. Enflasyon raporunda yıl sonu için enflasyon tahminlerinin yükseltilmesi, vergi düzenlemeleri ve Körfez ülkeleri ile yapılan anlaşmalar da temmuz ayının yakından takip edilen gelişmeleri oldu. Borsa İstanbul tarafında haziran ayında görülen yükseliş hareketi temmuz ayında da devam etti. BİST100 endeksi %25 yükselerek yeni zirvesini gördü. Mevduat faizlerinde yaşanan gerileme, enflasyonun yüksek seyrete devam etmesi ile yatırımcıların reel getiri arayışını sürdürmesi ve yabancı yatırımcıların temmuz ayında alım yönlü işlemler yapması yükseliş hareketini destekledi. Dolar/TL geçen aya göre daha sakin seyre derken 27 TL seviyesine yönelik yükseliş hareketi devam etti. Tahvil faizleri rasyonel zemine dönme hedefleri doğrultusunda atılan adımlarla yükselse de menkul kıymet tesisi yükümlülüğü nedeniyle yükseliş hareketi sınırlı kaldı. 10 yıllık tahvil faizi 189 baz puan artışla %18,76 seviyesine yükseldi.

## Uluslararası gelişmeler

Haziran ayı tarım dışı istihdam verisi beklentilerin hafif altında 209 bin artış gösterdi. İşsizlik oranı beklentilere paralel %3,6 seviyesinde gerçekleşti. Ortalama saatlik kazançlar verisi de yıllık bazda beklentilerin üzerinde %4,4 artış gösterdi.

ABD ISM imalat PMI temmuz ayında 46 seviyesinden 46,4 seviyesine yükselse de dokuz aydır daralma bölgesinde kalmaya devam etti. Mayıs ayında eşik seviye olan 50'nin altına gerileyen imalat PMI verisi de temmuz ayında eşik seviyenin altında kalmaya devam etti. Hizmet PMI verisi ise 50'nin üzerinde kalmaya devam etmektedir.

ABD sanayi üretimi mayıs ayında artış beklentilerinin aksine azalması sonrası haziran ayında da benzer bir görünüm ortaya koydu. Değişim olmayacağı beklenirken %0,5 düştü. Perakende satışlar verisi de beklentilerin gerisinde kalarak %0,2 artış gösterdi. Çekirdek perakende satışlar verisi ise %0,6 artarak güçlü talebe işaret etmeye devam etti.

## Yakın Dönem Beklentilerimiz - 2

ABD TÜFE verisi haziran ayında yıllık bazda %4,0'dan %3'e gerilerken daha yavaş gerileme kaydeden çekirdek enflasyon ise beklentilerin üzerinde %5,3'ten %4,8'e gerileme kaydetti. Beklenenden daha fazla gerileyen enflasyon verisi sonrası Fed'in temmuz ayı toplantısı öncesinde yılın devamında iki yerine bir faiz artırımına gidebileceği beklentisi kuvvetlendi. Resesyon endişeleri azaldı.

ABD Merkez Bankası (Fed), temmuz ayında beklentilere paralel 25 baz puan faiz artırarak politika faizini %5,25-5,50 aralığına yükseltti. Kararın ardından Fed Başkanı Powell gerekmesi halinde sıkılaşmayı sürdürebileceklerinin mesajını verdi. Sıkılaşmanın devam edip etmeyeceği 20 Eylül Fed toplantısına kadar geçecek süreçte açıklanacak makro ekonomik verilere bağlı olacak.

Temmuz ayının son haftası açıklanan çekirdek kişisel tüketim harcamaları fiyat endeksi aylık bazda %0,2 artarken yıllık bazda %4,6'dan %4,1'e geriledi. Verinin ardından Fed'in faiz artırım sürecini tamamlamış olabileceğine yönelik beklentiler artış gösterdi.

ABD'de ekonomik büyüme ilk çeyrekte %2 gerçekleşmesinin ardından ikinci çeyrekte beklentilerin üzerinde %2,4 olarak gerçekleşti. Tüketici harcamalarındaki artış güçlü büyüme görülmesine katkı sağladı.

Avrupa Merkez Bankası (ECB) beklentilere paralel 25 baz puan faiz artırdı. Enflasyonun uzun bir süre yüksek kalmasının beklendiği ifade edilirken, bir sonraki toplantının yapılacağı eylül ayı için yönlendirme yapmaktan kaçınıldı.

Avrupa Bölgesi'nde yıllık TÜFE haziran ayında %6,1'den %5,5'e gerilemesinin ardından temmuz ayının öncü verisi enflasyonun %5,3'e gerileme kaydettiğini gösterdi. Çekirdek enflasyon ise %5,5 seviyesi altına gerileme göstermeyerek enflasyon baskısının güçlü kalmaya devam edeceğine yönelik beklenti oluşturdu.

Avrupa Bölgesi ekonomisi ikinci çeyrekte bir önceki çeyreğe kıyasla %0,3 büyüme kaydetti. Beklenti %0,2 idi.

IMF, Almanya ekonomisinde sıkılaşan finansal koşullar ve enerji şoku nedeniyle bu yıl daralma görülebileceğini açıkladı.

### Ulusal Gelişmeler

Sanayi üretimi nisan ayında aylık %0,9 gerilemesinin ardından mayıs ayında aylık %1,1 arttı. Geçen yılın aynı ayı ile kıyaslandığında ise %0,2 azaldı. Madencilik ve taş ocaklığı sektörü endeksi bir önceki yılın aynı ayına göre %7,1 azalırken, imalat sanayi sektörü endeksi %0,6 arttı. Perakende satışlar verisi ise mayıs ayında aylık %2,1 arttı.

TCMB Başkanlığı'na atanan Hafize Gaye Erkan, ikinci toplantısında da faiz artırımına devam ederek 250 baz puan faiz artırımıyla politika faizini %17,50'ye çıkardı. Sadeleştirme sürecinin devam edeceğini ifade eden TCMB, faiz artırımının yanı sıra parasal sıkılaştırma sürecini destekleyecek seçici kredi ve miktarsal sıkılaştırma kararları aldı. Yurt içi talebin güçlü seyretmesi, ücret ve kur kaynaklı maliyet yönlü baskılar, hizmet enflasyonundaki katılık ve vergi düzenlemelerinin enflasyon üzerinde olumsuz etkisi olacağı ifade edildi.

TCMB, miktarsal sıkılaşma mesajları vermesinin ardından zorunlu karşılıklar tebliğinde değişikliğe giderek KKM hesapları için zorunlu karşılık oranını tüm vadelerde %15 yaptı. Menkul kıymet tesisi kapsamında %3 olan ticari krediler için aylık büyüme sınırını %2,5'e indirdi.

## Yakın Dönem Beklentilerimiz - 3

Yurt içinde tüketici fiyat endeksi temmuz ayında aylık bazda beklentilere paralel %9,5 arttı. Vergi düzenlemeleri ve haziran ayında TL'nin para birimleri karşısındaki zayıf seyrine bağlı olarak 2022 yılı ocak ayından sonra en hızlı artış görüldü. Yıllık enflasyon ise %47,83'e yükseldi.

Yılın üçüncü enflasyon raporunda yıl sonu enflasyon tahmini 2023 için %58'e, 2024 için %33'e 2025 için %15'e revize edildi.

Türkiye ile BAE arasında 50,7 milyar dolar tutarında anlaşma imzalandı. Anlaşmaların büyük bölümünün yenilenebilir enerji yatırımları olduğu belirtildi.

Kur Korumalı Mevduat büyüklüğü 28 Temmuz haftasında 3,1 trilyon TL'ye (116,3 milyar dolar) yükseldi. Artış hızı önceki haftalara kıyasla yavaşladı. Pariteden arındırılmış döviz mevduatları ise 28 Temmuz haftasında 1,4 milyar dolar artış gösterdi.

Bankacılık sektörünün net kârı haziran ayında aylık bazda %31 artışla 59,8 milyar TL oldu. Çeyreksel bazda ise ilk çeyreğe göre %33 arttı. TL kredi makasının negatif seyri ile net faiz marjında gerileme görülürken, ticari işlem ve komisyon gelirleri sayesinde kârlılık artış göstermeye devam etti. Sadeleştirme adımlarının etkisiyle mevduat faizlerinin %40'lı seviyelerden %30'un altına geriliyor olması ile üçüncü çeyrekte net faiz marjında toparlanma görülebilir.

Türkiye'ye gelen yabancı ziyaretçi sayısı haziran ayında yıllık %11 artışla 5,5 milyon oldu. Bir önceki ay ziyaretçi sayısı 4,5 milyondur. Yılın ilk altı ayı değerlendirilecek olursa ziyaretçi sayısı 20 milyona yaklaşarak geçen yıla kıyasla %20'ye yakın büyüme gösterdi.

Otomobil ve hafif ticari araç pazarı temmuz ayında yıllık %115 artarak 112.459 adet oldu. Yılın ilk yedi ayı değerlendirilecek olursa geçen yılın aynı dönemine kıyasla %63 artışla 668.828 adete yükseldi. Yılın ikinci yarısının ilk yarıya göre daha durgun geçmesi beklenirken temmuz ayında satışlar güçlü seyretelemeye devam etti.

Türkiye genelinde konut satışları haziran ayında bir önceki yılın aynı ayına göre %44, bir önceki aya göre de %26 azalışla 83.636 adet oldu. Yılın ilk altı ayı değerlendirildiğinde ise konut satışları %22 azalışla 565.779 olarak gerçekleşti.

Fon yöneticilerinin kişisel görüşleri olarak hazırlanmıştır. Yatırım tavsiyesi veya danışmanlığı niteliğinde değildir. Deniz Portföy Yönetimi A.Ş. ve Denizbank A.Ş. fonları yönetirken bu stratejileri temel almak zorunda değildir. Güvenilir olduğu düşünülen kaynaklardan derlenmiştir, kaynaklardaki hatalı veriler yazarı bağlamaz. Yorumlar yazarının kişisel görüşlerini yansıtır ve ilgili şirketlerin resmi görüşü yerine geçmez. Bu görüşler mali durumunuz ile risk ve getiri tercihlerinize uygun olmayabilir. Bu nedenle, sadece burada yer alan bilgilere dayanarak yatırım kararı verilmesi beklentilerinize uygun sonuçlar doğurmayabilir.

© 2023 Deniz Portföy Yönetimi A.Ş.

# Fonlarımız

## Başlangıç Fon (Risk: Düşük)

### Hangi katılımcılara uygun?

Bu fon, 4632 sayılı Bireysel Emeklilik Tasarruf ve Yatırım Sistemi Kanununun 15. maddesi, 2 nolu Ek maddesi ve 2 nolu Geçici maddesi çerçevesinde işveren tarafından bireysel emeklilik sistemine dahil edilen katılımcılardan/çalışanlardan alınan ve iki aylık cayma süresi dahil başlangıç döneminde katılımcılar adına katkı paylarının değerlendirildiği Başlangıç Fonu olup düşük risk profilindeki katılımcılara yöneliktir.

Fon Kodu	Fon Toplam Gider Kesintisi (Yıllık)	Fon İşletim Gider Kesintisi (Yıllık)	Fon Büyüklüğü ve Katılımcı Sayısı	Portföy Dağılımı
MHB	%1,09	%0,85	Fon Büyüklüğü 35.761.514TL Katılımcı Sayısı 38.523	<ul style="list-style-type: none"> <li>Mevduat (TL)</li> <li>Devlet Tahvili</li> <li>Katılma Hesabı (TL)</li> <li>TPP</li> </ul>

## Başlangıç Katılım Fon (Risk: Düşük)

### Hangi katılımcılara uygun?

Bu fon, 4632 sayılı Bireysel Emeklilik Tasarruf ve Yatırım Sistemi Kanununun 15. maddesi, 2 nolu Ek maddesi ve 2 nolu Geçici maddesi çerçevesinde işveren tarafından bireysel emeklilik sistemine dahil edilen katılımcılardan/çalışanlardan alınan ve iki aylık cayma süresi dahil başlangıç döneminde katılımcılar adına katkı paylarının değerlendirildiği, faiz geliri elde etmeyen Başlangıç Katılım Fonudur ve düşük risk profilindeki katılımcılara yöneliktir.

Fon Kodu	Fon Toplam Gider Kesintisi (Yıllık)	Fon İşletim Gider Kesintisi (Yıllık)	Fon Büyüklüğü ve Katılımcı Sayısı	Portföy Dağılımı
MHC	%1,09	%0,85	Fon Büyüklüğü 61.976.714TL Katılımcı Sayısı 74.764	<ul style="list-style-type: none"> <li>Katılma Hesabı (TL)</li> <li>Özel Sektör Kira Ser.</li> </ul>

# Fonlarımız

## Temkinli Değişken Fon (Risk: Düşük)

### Hangi katılımcılara uygun?

Başlangıç fonundan veya standart fondan ayrılmayı tercih eden katılımcılara/çalışanlara sunulan değişken bir fon olup düşük risk profilindeki katılımcılara yöneliktir.

Fon Kodu	Fon Toplam Gider Kesintisi (Yıllık)	Fon İşletim Gider Kesintisi (Yıllık)	Fon Büyüklüğü ve Katılımcı Sayısı	Portföy Dağılımı
MHM	%1,09	%0,85	Fon Büyüklüğü 2.163.618TL Katılımcı Sayısı 131	<ul style="list-style-type: none"> <li>Hisse Senedi</li> <li>Mevduat (TL)</li> <li>Finansman Bonosu</li> <li>YF Katılma Payı</li> <li>Özel Sektör Tahvili</li> <li>Girişim Ser. YF</li> <li>Diğer</li> </ul>

## Dengeli Değişken Fon (Risk: Orta)

### Hangi katılımcılara uygun?

Başlangıç fonundan veya standart fondan ayrılmayı tercih eden katılımcılara/çalışanlara sunulan değişken bir fon olup orta risk profilindeki katılımcılara yöneliktir.

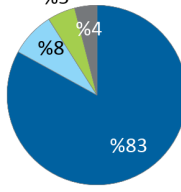
Fon Kodu	Fon Toplam Gider Kesintisi (Yıllık)	Fon İşletim Gider Kesintisi (Yıllık)	Fon Büyüklüğü ve Katılımcı Sayısı	Portföy Dağılımı
MHN	%1,09	%0,85	Fon Büyüklüğü 8.933.405TL Katılımcı Sayısı 395	<ul style="list-style-type: none"> <li>Hisse Senedi</li> <li>YF Katılma Payı</li> <li>ViOP Teminat</li> <li>Diğer</li> </ul>

# Fonlarımız

## Atak Değişken Fon (Risk: Yüksek)

### Hangi katılımcılara uygun?

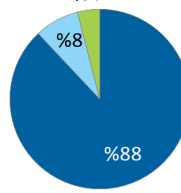
Başlangıç fonundan veya standart fondan ayrılmayı tercih eden katılımcılara/çalışanlara sunulan değişken bir fon olup orta-üzeri risk profilindeki katılımcılara yöneliktir.

Fon Kodu	Fon Toplam Gider Kesintisi (Yıllık)	Fon İşletim Gider Kesintisi (Yıllık)	Fon Büyüklüğü ve Katılımcı Sayısı	Portföy Dağılımı
MHO	%1,09	%0,85	Fon Büyüklüğü 6.808.266TL Katılımcı Sayısı 346	 <ul style="list-style-type: none"> <li>Hisse Senedi</li> <li>Mevduat (TL)</li> <li>Devlet Tahvili</li> <li>VİOP Teminat</li> </ul>

## Agresif Değişken Fon (Risk: Çok Yüksek)

### Hangi katılımcılara uygun?

Başlangıç fonundan veya standart fondan ayrılmayı tercih eden katılımcılara/çalışanlara sunulan agresif bir fon olup yüksek risk profilindeki katılımcılara yöneliktir.

Fon Kodu	Fon Toplam Gider Kesintisi (Yıllık)	Fon İşletim Gider Kesintisi (Yıllık)	Fon Büyüklüğü ve Katılımcı Sayısı	Portföy Dağılımı
MHR	%1,09	%0,85	Fon Büyüklüğü 20.084.886TL Katılımcı Sayısı 606	 <ul style="list-style-type: none"> <li>Hisse Senedi</li> <li>Mevduat (TL)</li> <li>TPP</li> </ul>

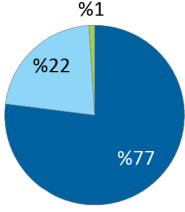


# Fonlarımız

## Atak Katılım Değişken Fon (Risk: Yüksek)

### Hangi katılımcılara uygun?

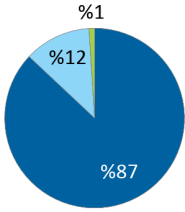
Başlangıç fonundan veya standart fondan ayrılmayı tercih eden katılımcılara/çalışanlara sunulan değişken bir (faizsiz) fon olup orta-üzeri risk profilindeki katılımcılara yöneliktir.

Fon Kodu	Fon Toplam Gider Kesintisi (Yıllık)	Fon İşletim Gider Kesintisi (Yıllık)	Fon Büyüklüğü ve Katılımcı Sayısı	Portföy Dağılımı
MHU	%1,09	%0,85	Fon Büyüklüğü 4.149.214TL Katılımcı Sayısı 217	 <ul style="list-style-type: none"> <li>Hisse Senedi</li> <li>Kamu Kira Ser. (TL)</li> <li>YF Katılma Payı</li> </ul>

## Agresif Katılım Değişken Fon (Risk: Çok Yüksek)

### Hangi katılımcılara uygun?

Başlangıç fonundan veya standart fondan ayrılmayı tercih eden katılımcılara/çalışanlara sunulan değişken bir (faizsiz) fon olup yüksek risk profilindeki katılımcılara yöneliktir.

Fon Kodu	Fon Toplam Gider Kesintisi (Yıllık)	Fon İşletim Gider Kesintisi (Yıllık)	Fon Büyüklüğü ve Katılımcı Sayısı	Portföy Dağılımı
MHV	%1,09	%0,85	Fon Büyüklüğü 6.976.194TL Katılımcı Sayısı 295	 <ul style="list-style-type: none"> <li>Hisse Senedi</li> <li>Kamu Kira Ser. (TL)</li> <li>YF Katılma Payı</li> </ul>

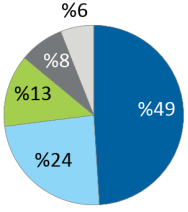


# Fonlarımız

## Standart Fon (Risk: Orta)

### Hangi katılımcılara uygun?

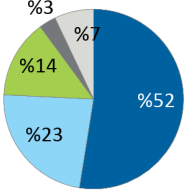
Otomatik katılım sertifikasında bir yılını dolduran ve herhangi bir fon tercihinde bulunmayan katılımcıların birikimleri bu fonda yatırıma yönlendirilir.

Fon Kodu	Fon Toplam Gider Kesintisi (Yıllık)	Fon İşletim Gider Kesintisi (Yıllık)	Fon Büyüklüğü ve Katılımcı Sayısı	Portföy Dağılımı
MHZ	%1,09	%0,85	Fon Büyüklüğü 228.970.045TL Katılımcı Sayısı 92.515	 <ul style="list-style-type: none"> <li>Devlet Tahvili</li> <li>Hisse Senedi</li> <li>Girişim Ser. YF</li> <li>Mevduat (TL)</li> <li>Diğer</li> </ul>

## Standart Katılım Fon (Risk: Orta)

### Hangi katılımcılara uygun?

Otomatik katılım sertifikasında bir yılını dolduran ve herhangi bir fon tercihinde bulunmayan katılımcıların birikimleri bu (faizsiz) fonda yatırıma yönlendirilir.

Fon Kodu	Fon Toplam Gider Kesintisi (Yıllık)	Fon İşletim Gider Kesintisi (Yıllık)	Fon Büyüklüğü ve Katılımcı Sayısı	Portföy Dağılımı
MHI	%1,09	%0,85	Fon Büyüklüğü 197.496.744TL Katılımcı Sayısı 91.760	 <ul style="list-style-type: none"> <li>Kamu Kira Ser. (TL)</li> <li>Hisse Senedi</li> <li>Girişim Ser. YF</li> <li>Gayrimenkul YF</li> <li>Diğer</li> </ul>

# MetLife Fonları Performansı

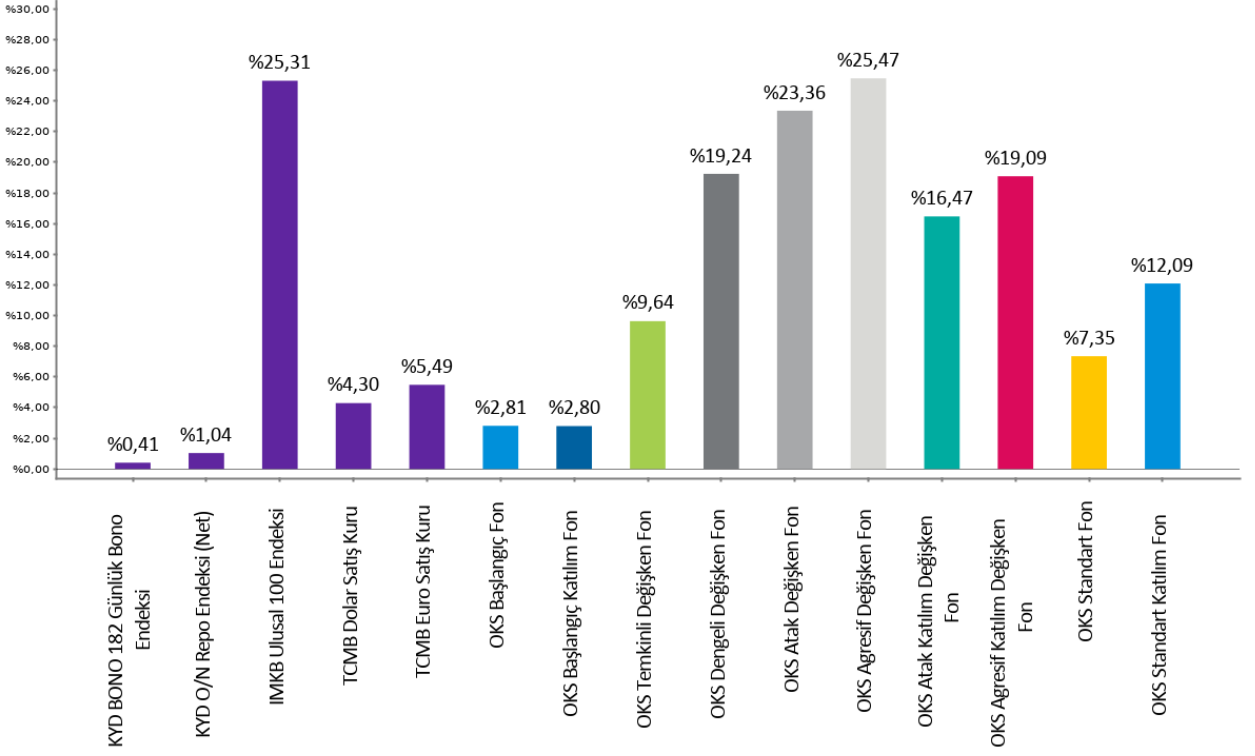
MetLife Emeklilik Yatırım Fonları	Halka Arz Tarihi	Halka Arzdan İtibaren Getiri	Son 1 Ay Getiri	Son 1 Yıl Getiri
Başlangıç Fon	01.02.2017	%186,33	%2,81	%28,40
Başlangıç Katılım Fon	03.02.2017	%162,26	%2,80	%27,31
Temkinli Değişken Fon	02.01.2018	%190,80	%9,64	%45,33
Dengeli Değişken Fon	02.01.2018	%383,56	%19,24	%130,21
Atak Değişken Fon	02.01.2018	%413,19	%23,36	%147,66
Agresif Değişken Fon	02.01.2018	%596,88	%25,47	%219,93
Atak Katılım Değişken Fon	02.01.2018	%459,75	%16,47	%125,54
Agresif Katılım Değişken Fon	02.01.2018	%567,23	%19,09	%147,58
Standart Fon	02.01.2018	%293,88	%7,35	%71,88
Standart Katılım Fon	02.01.2018	%275,89	%12,09	%73,57

Fonlarımızın strateji, içerik ve performansları ile ilgili her türlü detaylı bilgiyi **metlife.com.tr** internet sitemizde “Emeklilik Yatırım Fonları” sayfasından güncel olarak takip edebilirsiniz.

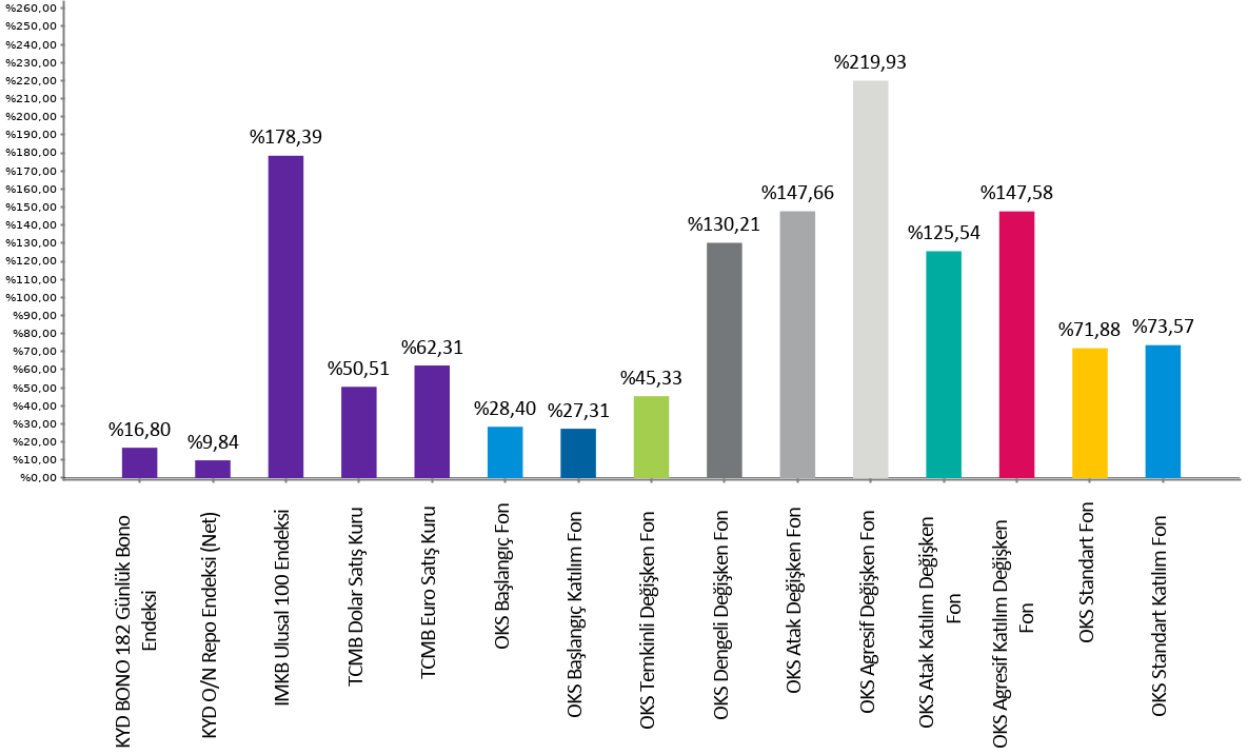
*Bu belge MetLife Emeklilik ve Hayat A.Ş. tarafından sadece bilgi amaçlı yayınlanmış olup, içeriğinin hiçbir bölümü alım-satım yönünde yatırım tavsiyesi olarak değerlendirilemez. Yatırım danışmanlığı hizmeti, yetkili kuruluşlar tarafından kişilerin risk ve getiri tercihleri dikkate alınarak kişiye özel sunulmaktadır. Burada yer alan yorum ve tavsiyeler ise genel niteliktedir. Burada yer alan görüşler, yatırımcının mali durumuna veya risk ve getiri tercihlerine uygun olmayabilir. Bu nedenle, sadece burada yer alan bilgilere dayanarak yatırım kararı verilmesi beklentilere uygun sonuçlar doğurmayabilir.*

# Karşılaştırmalı Fon Performansları

Son 1 Ay  
03.07.2023 - 01.08.2023



Son 1 Yıl  
01.08.2022 - 01.08.2023



**MetLife**  
Emeklilik ve Hayat

Hayata birlikte yön verelim

MetLife Emeklilik ve Hayat A.Ş.  
Kavacık Ticaret Merkezi  
Rüzgârlıbahçe Mahallesi Çam Pınarı Sokak No:1  
Kavacık 34805 Beykoz / İstanbul  
Sicil No: 388669  
MERSİS No: 0854006902900025

 /MetLifeTR  
 /MetLifeTR  
 /MetLifeTR  
 /MetLifeTurkiye  
 /metlife.com.tr

(0850) 222 0 638 (MET)  
Faks: (0216) 538 94 94

MetLife, Inc (NYSE: MET), kendisine bağlı ortaklıkları ve iştirakleri ("MetLife") aracılığıyla, bireysel ve kurumsal müşterilerinin değişen dünyalarına yön vermelerine yardım etmek üzere sigorta, yıllık gelir sigortaları, çalışan yan hakları ve varlık yönetimi alanlarında hizmet veren, dünyanın önde gelen finansal hizmet şirketlerinden biridir. 1868 yılında kurulmuş olan ve 40'tan fazla ülkede faaliyet gösteren MetLife; Amerika Birleşik Devletleri, Japonya, Latin Amerika, Asya, Avrupa ve Ortadoğu'da pazar lideri konumundadır. Daha fazla bilgi için [www.metlife.com](http://www.metlife.com) adresini ziyaret ediniz.