

MetLife

Aylık Fon Bülteni

Şubat 2023



Yakın Dönem Beklentilerimiz - 1

Piyasa Değerlendirmesi - Şubat 2023

Yılın ilk ayında olumlu seyreden piyasalar, FED ve diğer gelişmiş piyasa merkez bankalarının faiz artırımlarında sona yaklaşmış olduğu ve enflasyonun dizginlenmeye başladığı kanaatiyle beslenmişti. Şubat ayında ise gelen veriler, enflasyonla ilgili şüpheleri artırırken sıkılaştırmanın hızını artırarak politika faizi artışının %6'ya doğru devam edebileceği kaygısı yarattı. Bu kaygıyla S&P 500 endeksi, Ocak kazançlarının yaklaşık yarısını geri vermiş oldu. ABD doları, yeniden güçlenirken altın ve sanayi metallerinde görüntü yeniden bozuldu.

Yurt içinde ise 6 Şubat'ta yaşadığımız, büyük can kaybı ve yıkıma neden olan Kahramanmaraş merkezli depremin etkileri piyasalarda hissedildi. Ülkemizin açılan bu ağır yaranın üstesinden geleceğine olan güçlü inancımızı belirterek yakınlarını kaybedenlere baş sağlığı diliyoruz. Depremin piyasalara olan etkileri, alınan önlemlerle ayın sonuna doğru büyük ölçüde telafi edildi ve tahvil piyasasının yataylaştığı, pay piyasalarındaysa yıl başındaki zirveye olan uzaklığın azaldığı, hisse bazı sağlıklı hareketlerin yeniden hâkim olduğu gözlemlendi.

Uluslararası Gelişmeler

Federal Açık Piyasa Komitesi (FOMC) 1 Şubat toplantısında, 2023 yılı başında açıklanmaya başlayan veri setlerindeki öncü göstergelerde zayıflık ve enflasyonda yumuşama eğilimi sayesinde, yükselen politika faizinin sonuçlarının gözlenmeye başladığı gerekçesiyle sıkılaştırma adımlarını 25'er baz puana düşürmeyi kararlaştırmıştı.

Ancak Şubat ayı boyunca gelen veri setleri, enflasyonun yeniden canlanma eğilimine girdiğini gösterdi. Özellikle FED'in yakından izlediği öncü göstergelerden sayılan Kişisel Tüketici Fiyatları (PCE) endeksi, sonra da Mart ayı başında ISM imalat fiyatları artış beklentisi alt endeksi, politika faizinin %5'in hafif üzerinde uzun süre tutulmasının yeteceği yönlendirmesini sarsan olumsuz etkide bulundu. FOMC üyelerinin çoğunluğunun hâlâ çeyrek baz puan adımlara taraftar olduğu tahmin ediliyor. Tutanaklarda sadece iki üyenin yarım puanlık adım taraftarı olduğu görülüyor. Ancak veri akışı bu yönde devam ettiği sürece 16 Mart toplantısında daha fazla şahinleşme beklenebilir.

FED, ayın ilk günü FOMC toplantısı bitiminde yayınladığı açıklamada, çeyrek baz puan politika faizi artırırken (%4,50-4,75'e) artırımların gerektiği kadar süreceği mesajı vermişti. Mevcut fiyat seviyesinin yeterince kısıtlayıcı olduğu ve yıl sonuna kadar tam etki göstereceği ifadesi, güven aşılama amacındaydı. Bunun sonucu başlangıçta 16 Mart FOMC toplantısı için %85 olasılıkla 25 baz puan daha sıkılaştırma fiyatlanırken, ay boyunca beklenenden iyi gelen ekonomik aktivite ve kötü gelen enflasyon verileri yüzünden ayın sonunda 25 baz puan ihtimali %70, 50 baz puan ihtimali %30 olarak fiyatlanmaya başladı.

Böylelikle S&P 500 endeksi, 4.000 puan üzerinde kalamadı. 3.800'den 4.200'e doğru yaşanan Ocak ayı yükselişinin yaklaşık yarısını geri verdi. 10 yıllık tahvil getirileri de %3,5 yakınında tutunamadı. Mart başında %4 üzerine çıktı. İki yıllık tahvil getirileri de 5 puana yaklaştı. İki yıllık risksiz dolar maliyeti, böylece 2008 krizi sonrası dönemin en yüksek seviyesine ulaştı.

Bahsettiğimiz veri akışını kısaca özetlemek gerekirse ABD'de özel sektör istihdamı Ocak'ta 106 bin artışla 2 yılın en yavaş artışını gerçekleştirdi. Diğer yanda tarım dışı istihdam ise Temmuz 2022'den bu yana en yüksek artışla 517 bin oldu. ISM imalat endeksi Ocak'ta 47,4 ile Mayıs 2020'den beri en düşük seviyeye indi. Siparişler ve üretimdeki azalma, bu düşüşte etkili oldu. İşsizlik maaşı başvurusunda bulunanların sayısı, 28 Ocak ile biten haftada 183 bine gerileyerek Nisan 2022'den bu yana en düşük seviyesini kaydetti.

Ay ortasında çekirdek aylık artış beklenenden %0,2 yüksek geldi ve faiz artışının Haziran'a kadar süreceği fiyatlamaları zemin kazandı. Yıllık manşet TÜFE'nin %6,5'tan %6,2'ye düşmesi beklenirken %6,4'e düşebildi. Perakende satışlar da %2 artış beklentisine karşın %3 arttı. Ayın sonuna doğru ise ÜFE Ocak ayı rakamı beklentilerin üzerinde %0,7 yükselerek Haziran'dan beri en yüksek seviyesine vardı. 26 Şubat'ta PCE endeksi %4,4'ten %4,7'ye yükselince ve aylık artış %0,6 gerçekleşince, Şubat ayı boyunca görünümün kötüleştiği teyit edilmiş oldu.

Yakın Dönem Beklentilerimiz - 2

Bu esnada Çin'de Ocak ayı imalat PMI 49,2'ye yükseldi. Ancak, COVID-19 tedbirlerinin gevşetilmesine rağmen 50 eşik seviyesinin altında kalmaya devam etti. Mart başındaki Şubat ayı imalat PMI ise az bir yükselişle eşik seviyesinin üzerine çıkabildi.

Dünya Altın Konseyi raporuna göre küresel altın talebi, geçen yıl 2021 yılına göre %18 artarak 4.741 ton oldu. 2021 yılından beri en yüksek seviyeye çıktığı açıklandı. Ancak ABD tahvil piyasalarındaki hızlı getiri artışı, Ocak ayında ons başına 1.850 dolardan 1.950 dolara çıkmış olan altını Şubat ayı boyunca 1.800 dolara, yıla başladığı seviyenin altına gerilettilti. Altının 1.800 doların hemen üzerinde bir dip oluşturmaya çalıştığını, ilginin azalmayacağını tahmin ediyoruz.

Ulusal Gelişmeler

6 Şubat sabahı Kahramanmaraş merkezli yaşanan ve Kahramanmaraş ile Antakya başta olmak üzere 11 ilimizde büyük yıkım ve can kaybı yaratan deprem, piyasalarda da önemli miktarda volatilité yarattı. 6 ve 7 Şubat'ta sınırlandırılmış aktiviteyle açık tutulan Borsa İstanbul pay piyasaları, 8 Şubat'ta işlemlerin iptal edilmesiyle birlikte 15 Şubat'a kadar kapalı kaldı ve açıldıktan sonra 5.000 seviyesinin üzerine yerleşebildi. Böylece 2 Şubat'ta kaydedilen 4.480, BİST 100 için en düşük seviye olarak kalırken ayın sonunda 5.237 kapanış ile aylık ortalama etrafında yataylaşan ve sakinleşen bir seyir izledik.

Kimi değişken emeklilik fon türlerinde taşınan hisse oranlarının yükseltilmesi, şirketlerin kendi hisselerinde yaptıkları geri alımlar için stopajın sıfırlanması gibi çeşitli önlemler, fiyatların dengelenmesinde önemli rol oynadı. Bireysel Emeklilik Sistemi'nde devlet katkısı portföyünde fonların hisse payı %10'dan 30'a çıkarıldı. Tek hisseye yatırım tavanıysa %1'den 5'e yükseltildi. Ayın sonunda Türkiye Varlık Fonu öncülüğünde ve kamu bankalarının ortaklığıyla en az bir milyar dolar büyüklüğünde bir borsa yatırım fonu kurulacağını duyurulması ve özel bankaların yüksek temettü oranı açıklamaya başlamaları, alımları artırdı. Ay sonuna doğru büyük halka açık şirketlerin birçoğu, önemli büyüklüklerde geri alım programları açıkladı. Bunların toplamı 25 milyar liraya ulaştı.

Veriler piyasalardaki olumlu performansı destekledi. 2022 yıllık GSYİH büyüme rakamı, 5,2 beklenti karşılığında 5,6 gelerek olumlu etkide bulundu. TÜİK enflasyon verileri öncesinde İTO Şubat verileri İstanbul'da %3,83 perakende fiyat endeksi artışına işaret etti. Ocak ayında aylık %5,94, yıllık 79,68 enflasyon açıklanmıştı. 2022 yıllık artış ise %92,97 idi.

Bankaların regülasyon gereği tahvil piyasasında alıcı olmaya devam etmesi beklenirken tahvil piyasası, orta ve uzun vadede biraz daha alıcılı olmak üzere yatay bir seyre döndü. Para Piyasası Kurulu, 23 Şubat toplantısındaki kararında politika faizini yarım puan indirimle %8,5'a getirdi. Karara gerekçe olarak depremin ekonomik aktiviteyi daraltıcı etkileri gösterildi. Ölçülü indirim toparlanmayı sağlamak için yeterli ifadesi yanında, kapıyı yeni indirimlere açık tutan bir yaklaşım da gözlemlendi.

Otomobil ve hafif ticari araç pazarı, Ocak ayında yıllık bazda %33 artışla 50.894 adet oldu. Uluslararası kredi derecelendirme kuruluşu Moody's, Türkiye için 2023 ve 2024 GSYİH büyüme tahminlerini daha önce açıkladığı %2,0 ve %3'den sırasıyla %2,3 ve %4,0'a çıkardı. BİST 100 kapsamındaki hisselerde açıklanan 2022 sonu bilançolarıyla birlikte 2023 yılı beklentileri paralelinde hisse bazlı hafif yukarı-yatay seyrin devamını bekliyoruz.

Fon yöneticilerinin kişisel görüşleri olarak hazırlanmıştır. Yatırım tavsiyesi veya danışmanlığı niteliğinde değildir. Deniz Portföy Yönetimi A.Ş. ve Deniz Bank A.Ş. fonları yönetirken bu stratejileri temel almak zorunda değildir. Güvenilir olduğu düşünülen kaynaklardan derlenmiştir, kaynaklardaki hatalı veriler yazarı bağlamaz. Yorumlar yazarının kişisel görüşlerini yansıtır ve ilgili şirketlerin resmi görüşü yerine geçmez. Bu görüşler mali durumunuz ile risk ve getiri tercihlerinize uygun olmayabilir. Bu nedenle, sadece burada yer alan bilgilere dayanarak yatırım kararı verilmesi beklentilerinize uygun sonuçlar doğurmayabilir. © 2023 Deniz Portföy Yönetimi A.Ş.

Fonlarımız

Başlangıç Fon (Risk: Düşük)

Hangi katılımcılara uygun?

Bu fon, 4632 sayılı Bireysel Emeklilik Tasarruf ve Yatırım Sistemi Kanununun 15. maddesi, 2 nolu Ek maddesi ve 2 nolu Geçici maddesi çerçevesinde işveren tarafından bireysel emeklilik sistemine dahil edilen katılımcılardan/çalışanlardan alınan ve iki aylık cayma süresi dahil başlangıç döneminde katılımcılar adına katkı paylarının değerlendirildiği Başlangıç Fonu olup düşük risk profilindeki katılımcılara yöneliktir.

Fon Kodu	Fon Toplam Gider Kesintisi (Yıllık)	Fon İşletim Gider Kesintisi (Yıllık)	Fon Büyüklüğü ve Katılımcı Sayısı	Portföy Dağılımı
MHB	%1,09	%0,85	Fon Büyüklüğü 25.626.374TL Katılımcı Sayısı 38.224	<ul style="list-style-type: none"> Mevduat (TL) Devlet Tahvili VDMK TPP

Başlangıç Katılım Fon (Risk: Düşük)

Hangi katılımcılara uygun?

Bu fon, 4632 sayılı Bireysel Emeklilik Tasarruf ve Yatırım Sistemi Kanununun 15. maddesi, 2 nolu Ek maddesi ve 2 nolu Geçici maddesi çerçevesinde işveren tarafından bireysel emeklilik sistemine dahil edilen katılımcılardan/çalışanlardan alınan ve iki aylık cayma süresi dahil başlangıç döneminde katılımcılar adına katkı paylarının değerlendirildiği, faiz geliri elde etmeyen Başlangıç Katılım Fonudur ve düşük risk profilindeki katılımcılara yöneliktir.

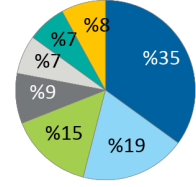
Fon Kodu	Fon Toplam Gider Kesintisi (Yıllık)	Fon İşletim Gider Kesintisi (Yıllık)	Fon Büyüklüğü ve Katılımcı Sayısı	Portföy Dağılımı
MHC	%1,09	%0,85	Fon Büyüklüğü 48.021.886TL Katılımcı Sayısı 77.905	<ul style="list-style-type: none"> Katılma Hesabı (TL) Özel Sektör Kira Ser.

Fonlarımız

Temkinli Değişken Fon (Risk: Düşük)

Hangi katılımcılara uygun?

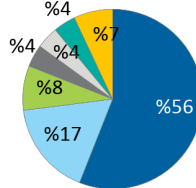
Başlangıç fonundan veya standart fondan ayrılmayı tercih eden katılımcılara/çalışanlara sunulan değişken bir fon olup düşük risk profilindeki katılımcılara yöneliktir.

Fon Kodu	Fon Toplam Gider Kesintisi (Yıllık)	Fon İşletim Gider Kesintisi (Yıllık)	Fon Büyüklüğü ve Katılımcı Sayısı	Portföy Dağılımı
MHM	%1,09	%0,85	Fon Büyüklüğü 1.371.359TL Katılımcı Sayısı 119	 <ul style="list-style-type: none"> Finansman Bonosu Mevduat (TL) Özel Sektör Tahvili TPP Girişim Ser. YF Ters-Repo Diğer

Dengeli Değişken Fon (Risk: Orta)

Hangi katılımcılara uygun?

Başlangıç fonundan veya standart fondan ayrılmayı tercih eden katılımcılara/çalışanlara sunulan değişken bir fon olup orta risk profilindeki katılımcılara yöneliktir.

Fon Kodu	Fon Toplam Gider Kesintisi (Yıllık)	Fon İşletim Gider Kesintisi (Yıllık)	Fon Büyüklüğü ve Katılımcı Sayısı	Portföy Dağılımı
MHN	%1,09	%0,85	Fon Büyüklüğü 4.118.588TL Katılımcı Sayısı 296	 <ul style="list-style-type: none"> Hisse Senedi VİOP Teminat YF Katılma Payı Kamu Kira Ser. (TL) TPP Devlet Tahvili Diğer

Fonlarımız

Atak Değişken Fon (Risk: Yüksek)

Hangi katılımcılara uygun?

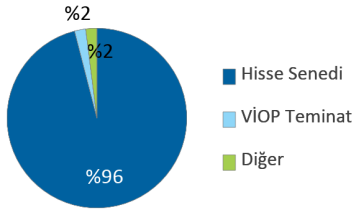
Başlangıç fonundan veya standart fondan ayrılmayı tercih eden katılımcılara/çalışanlara sunulan değişken bir fon olup orta-üzeri risk profilindeki katılımcılara yöneliktir.

Fon Kodu	Fon Toplam Gider Kesintisi (Yıllık)	Fon İşletim Gider Kesintisi (Yıllık)	Fon Büyüklüğü ve Katılımcı Sayısı	Portföy Dağılımı
MHO	%1,09	%0,85	Fon Büyüklüğü 4.400.984TL Katılımcı Sayısı 315	 <ul style="list-style-type: none"> Hisse Senedi Ters-Repo Mevduat (TL) Devlet Tahvili Diğer

Agresif Değişken Fon (Risk: Çok Yüksek)

Hangi katılımcılara uygun?

Başlangıç fonundan veya standart fondan ayrılmayı tercih eden katılımcılara/çalışanlara sunulan değişken bir fon olup yüksek risk profilindeki katılımcılara yöneliktir.

Fon Kodu	Fon Toplam Gider Kesintisi (Yıllık)	Fon İşletim Gider Kesintisi (Yıllık)	Fon Büyüklüğü ve Katılımcı Sayısı	Portföy Dağılımı
MHR	%1,09	%0,85	Fon Büyüklüğü 10.160.875TL Katılımcı Sayısı 475	 <ul style="list-style-type: none"> Hisse Senedi VIOP Teminat Diğer

Fonlarımız

Atak Katılım Değişken Fon (Risk: Yüksek)

Hangi katılımcılara uygun?

Başlangıç fonundan veya standart fondan ayrılmayı tercih eden katılımcılara/çalışanlara sunulan değişken bir (faizsiz) fon olup orta-üzeri risk profilindeki katılımcılara yöneliktir.

Fon Kodu	Fon Toplam Gider Kesintisi (Yıllık)	Fon İşletim Gider Kesintisi (Yıllık)	Fon Büyüklüğü ve Katılımcı Sayısı	Portföy Dağılımı
MHU	%1,09	%0,85	Fon Büyüklüğü 2.592.946TL Katılımcı Sayısı 170	<ul style="list-style-type: none"> Kamu Kira Ser. (TL) %48 Hisse Senedi %46 Katılma Hesabı (TL) %6 YF Katılma Payı %1

Agresif Katılım Değişken Fon (Risk: Çok Yüksek)

Hangi katılımcılara uygun?

Başlangıç fonundan veya standart fondan ayrılmayı tercih eden katılımcılara/çalışanlara sunulan değişken bir (faizsiz) fon olup yüksek risk profilindeki katılımcılara yöneliktir.

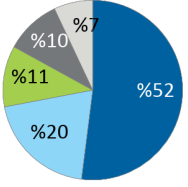
Fon Kodu	Fon Toplam Gider Kesintisi (Yıllık)	Fon İşletim Gider Kesintisi (Yıllık)	Fon Büyüklüğü ve Katılımcı Sayısı	Portföy Dağılımı
MHV	%1,09	%0,85	Fon Büyüklüğü 4.319.377TL Katılımcı Sayısı 211	<ul style="list-style-type: none"> Hisse Senedi %76 Kamu Kira Ser. (TL) %18 Katılma Hesabı (TL) %6 YF Katılma Payı %1

Fonlarımız

Standart Fon (Risk: Orta)

Hangi katılımcılara uygun?

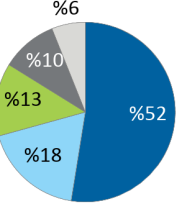
Otomatik katılım sertifikasında bir yılını dolduran ve herhangi bir fon tercihinde bulunmayan katılımcıların birikimleri bu fonda yatırıma yönlendirilir.

Fon Kodu	Fon Toplam Gider Kesintisi (Yıllık)	Fon İşletim Gider Kesintisi (Yıllık)	Fon Büyüklüğü ve Katılımcı Sayısı	Portföy Dağılımı
MHZ	%1,09	%0,85	Fon Büyüklüğü 191.995.709TL Katılımcı Sayısı 86.143	 <ul style="list-style-type: none"> Devlet Tahvili Hisse Senedi Girişim Ser. YF Mevduat (TL) Diğer

Standart Katılım Fon (Risk: Orta)

Hangi katılımcılara uygun?

Otomatik katılım sertifikasında bir yılını dolduran ve herhangi bir fon tercihinde bulunmayan katılımcıların birikimleri bu (faizsiz) fonda yatırıma yönlendirilir.

Fon Kodu	Fon Toplam Gider Kesintisi (Yıllık)	Fon İşletim Gider Kesintisi (Yıllık)	Fon Büyüklüğü ve Katılımcı Sayısı	Portföy Dağılımı
MHI	%1,09	%0,85	Fon Büyüklüğü 150.578.450TL Katılımcı Sayısı 75.552	 <ul style="list-style-type: none"> Kamu Kira Ser. (TL) Hisse Senedi Girişim Ser. YF Katılma Hesabı (TL) Diğer

MetLife Fonları Performansı

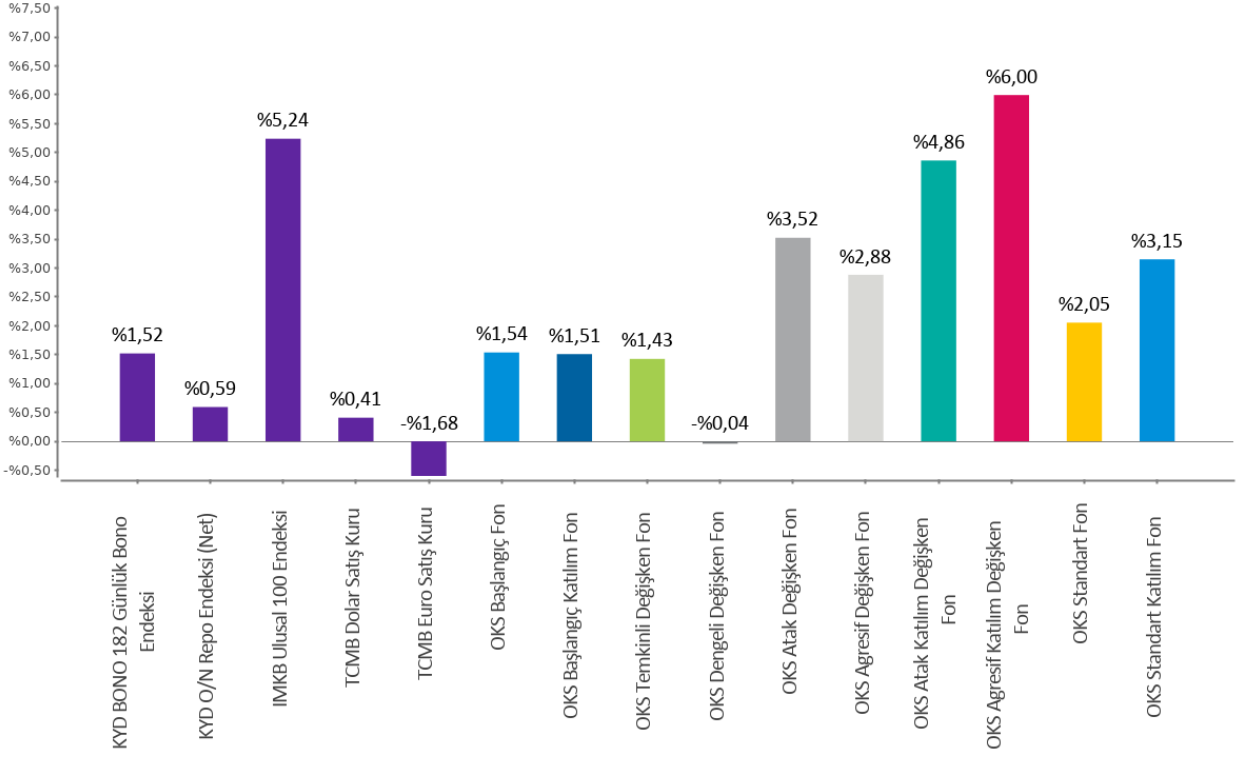
MetLife Emeklilik Yatırım Fonları	Halka Arz Tarihi	Halka Arzdan İtibaren Getiri	Son 1 Ay Getiri	Son 1 Yıl Getiri
Başlangıç Fon	01.02.2017	%152,68	%1,54	%21,46
Başlangıç Katılım Fon	03.02.2017	%133,09	%1,51	%21,37
Temkinli Değişken Fon	02.01.2018	%136,58	%1,43	%26,84
Dengeli Değişken Fon	02.01.2018	%219,87	%-0,04	%85,11
Atak Değişken Fon	02.01.2018	%261,58	%3,52	%113,14
Agresif Değişken Fon	02.01.2018	%357,99	%2,88	%186,16
Atak Katılım Değişken Fon	02.01.2018	%334,32	%4,86	%136,39
Agresif Katılım Değişken Fon	02.01.2018	%408,62	%6,00	%159,94
Standart Fon	02.01.2018	%235,20	%2,05	%77,31
Standart Katılım Fon	02.01.2018	%209,77	%3,15	%74,97

Fonlarımızın strateji, içerik ve performansları ile ilgili her türlü detaylı bilgiyi metlife.com.tr internet sitemizde "Emeklilik Yatırım Fonları" sayfasından güncel olarak takip edebilirsiniz.

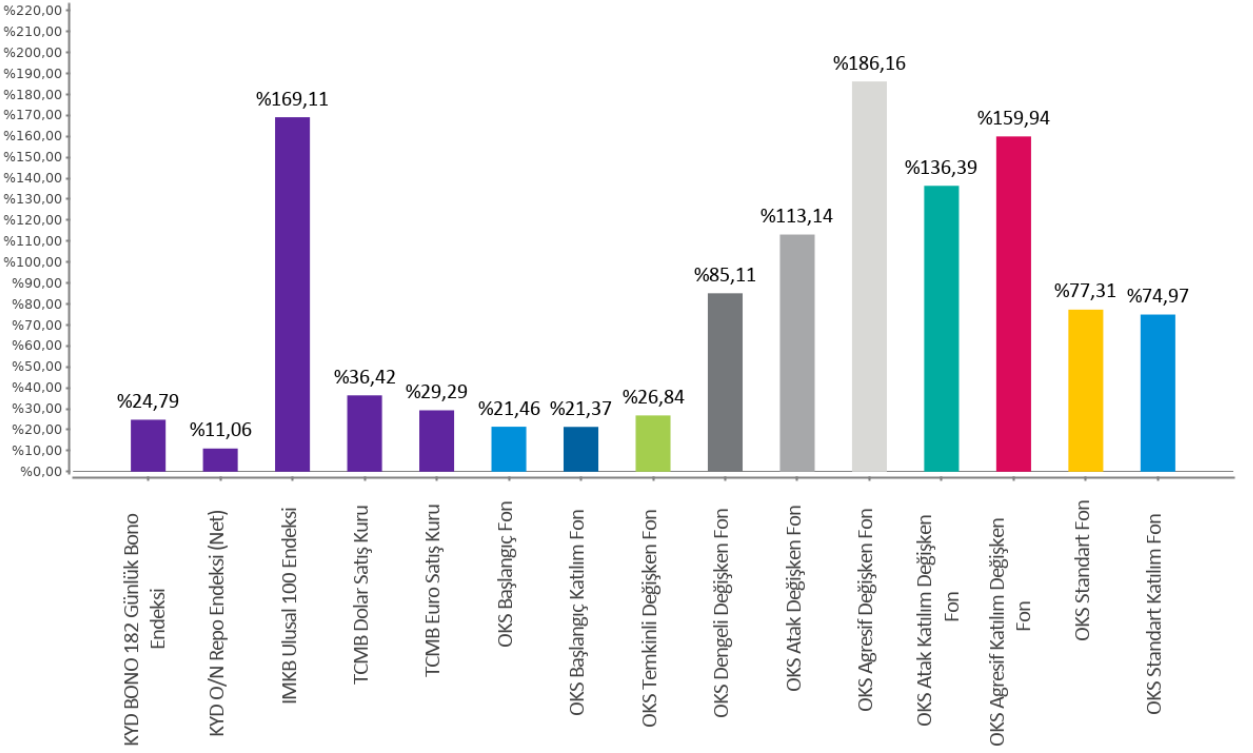
Bu belge MetLife Emeklilik ve Hayat A.Ş. tarafından sadece bilgi amaçlı yayınlanmış olup, içeriğinin hiçbir bölümü alım-satım yönünde yatırım tavsiyesi olarak değerlendirilemez. Yatırım danışmanlığı hizmeti, yetkili kuruluşlar tarafından kişilerin risk ve getiri tercihleri dikkate alınarak kişiye özel sunulmaktadır. Burada yer alan yorum ve tavsiyeler ise genel niteliktedir. Burada yer alan görüşler, yatırımcının mali durumuna veya risk ve getiri tercihlerine uygun olmayabilir. Bu nedenle, sadece burada yer alan bilgilere dayanılarak yatırım kararı verilmesi beklentilere uygun sonuçlar doğurmayabilir.

Karşılaştırmalı Fon Performansları

Son 1 Ay
01.02.2023 - 01.03.2023



Son 1 Yıl
01.03.2022 - 01.03.2023



MetLife Emeklilik ve Hayat A.Ş.
Kavacık Ticaret Merkezi
Rüzgârlıbahçe Mahallesi Çam Pınarı Sokak No:1
Kavacık 34805 Beykoz / İstanbul
Sicil No: 388669
MERSİS No: 0854006902900025

 /MetLifeTR
 /MetLifeTR
 /MetLifeTR
 /MetLifeTurkiye
 /metlife.com.tr

(0850) 222 0 638 (MET)
Faks: (0216) 538 94 94

MetLife, Inc (NYSE: MET), kendisine bağlı ortaklıkları ve iştirakleri ("MetLife") aracılığıyla, bireysel ve kurumsal müşterilerinin değişen dünyalarına yön vermelerine yardım etmek üzere sigorta, yıllık gelir sigortaları, çalışan yan hakları ve varlık yönetimi alanlarında hizmet veren, dünyanın önde gelen finansal hizmet şirketlerinden biridir. 1868 yılında kurulmuş olan ve 40'tan fazla ülkede faaliyet gösteren MetLife; Amerika Birleşik Devletleri, Japonya, Latin Amerika, Asya, Avrupa ve Ortadoğu'da pazar lideri konumundadır. Daha fazla bilgi için www.metlife.com adresini ziyaret ediniz.