

# MetLife

## Aylık OKS Fon Bülteni

### Mart 2024



# Yakın Dönem Beklentilerimiz - 1

## Piyasa Değerlendirmesi - Mart 2024

Mart ayında Fed toplantısı öncesi istihdam güçlü kalmaya devam ederken, yıllık enflasyonun gerilemeye devam etmemesi risk iştahını baskıladı. 20 Mart tarihinde gerçekleşen Fed toplantısında ise politika faizi %5,25-%5,50 seviyesinde sabit tutulurken bu yıl için 75 baz puan faiz indirim öngörüsünün korunması ve Başkan Powell'ın ılımlı açıklamaları ile birlikte piyasa beklentisinden daha güvercin tonda bir toplantı gerçekleşmesi, risk iştahını yeniden artırdı. Yılın ilk iki ayında %6,8 yükseliş kaydeden S&P 500 endeksi Fed toplantısı sonrası artan risk iştahı ile birlikte Mart ayında da %3,1 yükselerek zirve tazelemeye devam etti. ABD 10 yıllık tahvil faizi %4,20'ye geriledi. Dolar endeksi Mart ayı içerisinde 102,3 seviyesine kadar gerilese de yeniden 104 seviyesi üzerine yükselerek güçlenme eğilimini sürdürdü. Dolar endeksindeki güçlenmeye rağmen, ons altın Fed'in Haziran ayında faiz indireceği beklentisinin yarattığı iyimserlik ile %9,2 yükseldi ve 2.200 doların üzerine gördü. Fed'in bu ay faiz kararı bulunmuyor. Piyasa Fed'in Haziran ayında faiz indirimlerine başlayabileceği ihtimali üzerinde durmakta. Beklentilerdeki değişiklik risk iştahı üzerinde etkili olacaktır. Bu nedenle Nisan ayında merkez bankası başkanlarının açıklamaları, ABD'de istihdam veri seti, enflasyon verisi ve ekonominin kondisyonunu gösteren öncü göstergeler piyasanın yakın takibinde olmaya devam edecektir.

Yurt içinin gündeminde ise kredi derecelendirme kuruluşu Fitch'in Türkiye kredi notunu yükseltmesi, TCMB'nin faiz artırımını ve yerel seçimler yer aldı. TCMB 21 Mart Perşembe günü faizin sabit tutulacağı beklentisine karşılık 500 baz puan faiz artırarak politika faizini %50 seviyesine yükseltti. TCMB'nin faiz kararı sonrası mevduat faizlerindeki yükseliş devam ederek %60'ı gördü. Yerli ve yabancı kurumlar TL'nin reel olarak değerlendirileceği beklentisiyle Türk Lirası varlıklar için pozitif değerlendirmelerde bulundu. Borsa İstanbul'da BİST 100 endeksi Mart ayında bir yükseliş kaydedemese de bankalar öncülüğünde mali endeks ve ulaştırma endeksi pozitif ayrıştı. Mart ayının ikinci yarısı itibarıyla yabancı girişi ile birlikte BİST 30 Endeksi hisseleri öncülüğünde yükseliş hareketi takip edildi. USD/TRY %3,7 artışla 32,4 TL oldu. Ons altın ve USD/TRY'nin yükselişi gram altına %13 değer kazandırdı. Tahvil piyasasında, 2 yıllık tahvil faizi %48'e kadar yükselse de TCMB toplantısı sonrası kısa vadeli tahvil faizine talebin artmasıyla %45,4'e geriledi.

## Uluslararası gelişmeler

Fed politika faizinde değişikliğe gitmeyerek %5,25-%5,50 aralığında sabit tuttu ve bu yıl için 75 baz puan faiz indirimi beklentisini korumaya devam etti. Ekonominin genel olarak beklendiği gibi seyretmesi durumunda faiz indirimlerine başlanacağı yineleni.

ABD tarım dışı istihdam verisi Şubat ayında 198 bin olan beklentinin üzerinde 275 bin artış gösterdi. Ortalama saatlik kazançlar %0,2 artması bekleniyorken %0,1 arttı. İşsizlik verisi %3,7'den %3,9'a yükseldi. Açıklanan veriler iş gücü piyasasının beklenenden güçlü seyrettiğine işaret etti.

ABD TÜFE verisi Şubat ayında aylık bazda %0,4 artarken yıllık bazda %3,1'den %3,2'ye yükseldi. Beklenti %3,1 seviyesinde sabit kalacağı yönündeydi. Çekirdek TÜFE yıllık bazda %3,9'dan %3,8'e geriledi. ÜFE, enerji fiyatlarının etkisiyle aylık %0,6 yükseldi. Beklenti %0,3 yükseleceği yönündeydi. TÜFE'nin ardından ÜFE'nin de beklentileri aşmasıyla Fed'in faiz indiriminde acele etmeyeceği ve daha çok veriye bakmak isteyeceği görüşü ön plana çıktı.

## Yakın Dönem Beklentilerimiz - 2

ABD sanayi üretimi Şubat ayında aylık bazda %0,1 artarken, perakende satışlar tahminlerin altında %0,6 yükseldi.

Fed'in enflasyon göstergesi olarak takip ettiği çekirdek kişisel tüketim harcamaları Şubat ayında beklentilere paralel aylık %0,3 arttı. Yıllık bazda ise %2,8 seviyesinde sabit kaldı. Fed Başkanı Powell, verinin ardından enflasyonun yavaşladığına ikna olmak için birkaç iyi veri daha görmek istediklerini belirtti.

ABD ISM imalat PMI Mart ayında 47,8 seviyesinden 50,3'e yükseldi. 16 aydır daralma bölgesinde seyreden veri Mart ayında eşik seviye üzerine yükselerek genişleme kaydetti. İmalat PMI verisi 52,2 seviyesinden 51,9'a gerilerken, hizmet PMI verisi de Mart ayında eşik seviye üzerinde seyrini sürdürdü.

Avrupa Merkez Bankası (ECB) politika faizini sabit tuttu. Enflasyonun temel göstergelerinde gevşeme olsa da ücretlerdeki artıştan kaynaklı fiyat baskılarının yüksek kalmaya devam edeceği söylendi. Euro Bölgesi'nde yıllık TÜFE Aralık ayında enflasyonist baskıların artması ile %2,9'a yükselmesinin ardından 2024 yılı Şubat ayında %2,6 seviyesinde seyretti.

Japonya Merkez Bankası (BoJ), negatif faiz politikasına son vererek politika faizini %0,0-%0,1 düzeyine yükseltti.

### Ulusal Gelişmeler

Uluslararası kredi derecelendirme kuruluşu Fitch Ratings, Türkiye'nin kredi notunu bir seviye artırarak B+'ya çıkardı. Durağan seviyesinde olan kredi görünümünü de pozitif revize etti. Fitch bir sonraki Türkiye değerlendirmesini 6 Eylül'de yapacak.

Tüketici fiyat endeksi Şubat ayında aylık bazda %4,53 arttı. Yıllık enflasyon %67,07 seviyesine yükseldi.

Sanayi üretimi Ocak ayında yıllık %1,1 artarken, aylık bazda değişim göstermedi. Perakende satışlar verisi ise aylık %2,6 artış gösterdi.

Cari denge Ocak ayında 2,6 milyar dolar açık verdi. Kümülatif cari açık 37,5 milyar dolara geriledi. Enerji ithalatının azalması ve altın ithalatındaki gerileme, cari açığın azalmasında etkili oldu.

TCMB, 21 Mart Perşembe günü faizin sabit tutulacağı beklentisine karşılık 500 baz puan artışla politika faizini %50 seviyesine yükseltti. Ayrıca, gecelik vadede borçlanma ve borç verme oranlarının bir hafta vadeli repo ihale faiz oranına kıyasla -/+ 300 baz puanlık bir marj ile belirlenmesine karar verdi. Karar metninde hizmet enflasyonu öncülüğünde enflasyon ana eğiliminin öngörülenden yüksek seyrettiğine dikkat çekildi. Aylık enflasyonun ana eğiliminde belirgin ve kalıcı bir düşüş sağlanana ve enflasyon beklentileri öngörülen tahmin aralığına yakınsayana kadar sıkı para politikası duruşu sürdürülecek açıklaması yapıldı.

Bankacılık sektörünün net kârı Şubat ayında aylık bazda %34 artışla 42,7 milyar TL'ye yükseldi. Özsermaye kârlılığı %23,3 seviyesinde gerçekleşti. 2023 yılı dördüncü çeyrekte aylık ortalama net kâr 60,5 milyar TL seviyesinde iken 2024 yılının ilk iki ayında ortalama kâr 37,3 milyar TL'ye geriledi.

Kur korumalı mevduatlarda takip edilen gerileme 22 Mart haftasında zayıfladı. Son 6 ayın en yavaş düşüşü ile KKM büyüklüğü 2,28 trilyon TL'ye geriledi.

Türkiye genelinde konut satışları Şubat ayında yıllık bazda %17,3 artışla 93 bin 902 oldu. Geçen yıla kıyasla konut fiyatlarının artış göstermesinde Şubat ayında yaşanan deprem felaketinin etkisi görüldü.

# Yakın Dönem Beklentilerimiz - 3

Fon yöneticilerinin kişisel görüşleri olarak hazırlanmıştır. Yatırım tavsiyesi veya danışmanlığı niteliğinde değildir. Deniz Portföy Yönetimi A.Ş. ve Denizbank A.Ş fonları yönetirken bu stratejileri temel almak zorunda değildir. Güvenilir olduğu düşünülen kaynaklardan derlenmiştir, kaynaklardaki hatalı veriler yazarı bağlamaz. Yorumlar yazarının kişisel görüşlerini yansıtır ve ilgili şirketlerin resmi görüşü yerine geçmez. Bu görüşler mali durumunuz ile risk ve getiri tercihlerinize uygun olmayabilir. Bu nedenle, sadece burada yer alan bilgilere dayanılarak yatırım kararı verilmesi beklentilerinize uygun sonuçlar doğurmayabilir.

© 2024 Deniz Portföy Yönetimi A.Ş.

# Fonlarımız

## Başlangıç Fon (Risk: Düşük)

### Hangi katılımcılara uygun?

Bu fon, 4632 sayılı Bireysel Emeklilik Tasarruf ve Yatırım Sistemi Kanununun 15. maddesi, 2 nolu Ek maddesi ve 2 nolu Geçici maddesi çerçevesinde işveren tarafından bireysel emeklilik sistemine dahil edilen katılımcılardan/çalışanlardan alınan ve iki aylık cayma süresi dahil başlangıç döneminde katılımcılar adına katkı paylarının değerlendirildiği Başlangıç Fonu olup düşük risk profilindeki katılımcılara yöneliktir.

Fon Kodu	Fon Toplam Gider Kesintisi (Yıllık)	Fon İşletim Gider Kesintisi (Yıllık)	Fon Büyüklüğü ve Katılımcı Sayısı	Portföy Dağılımı
MHB	%1,09	%0,85	Fon Büyüklüğü 49.209.072TL Katılımcı Sayısı 33.035	<ul style="list-style-type: none"> <li>Mevduat (TL)</li> <li>Devlet Tahvili</li> <li>Katılma Hesabı (TL)</li> <li>TPP</li> </ul>

## Başlangıç Katılım Fon (Risk: Düşük)

### Hangi katılımcılara uygun?

Bu fon, 4632 sayılı Bireysel Emeklilik Tasarruf ve Yatırım Sistemi Kanununun 15. maddesi, 2 nolu Ek maddesi ve 2 nolu Geçici maddesi çerçevesinde işveren tarafından bireysel emeklilik sistemine dahil edilen katılımcılardan/çalışanlardan alınan ve iki aylık cayma süresi dahil başlangıç döneminde katılımcılar adına katkı paylarının değerlendirildiği, faiz geliri elde etmeyen Başlangıç Katılım Fonudur ve düşük risk profilindeki katılımcılara yöneliktir.

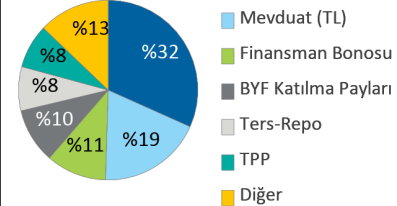
Fon Kodu	Fon Toplam Gider Kesintisi (Yıllık)	Fon İşletim Gider Kesintisi (Yıllık)	Fon Büyüklüğü ve Katılımcı Sayısı	Portföy Dağılımı
MHC	%1,09	%0,85	Fon Büyüklüğü 108.832.540TL Katılımcı Sayısı 93.716	<ul style="list-style-type: none"> <li>Katılma Hesabı (TL)</li> <li>Özel Sektör Kira Ser.</li> </ul>

# Fonlarımız

## Temkinli Değişken Fon (Risk: Düşük)

### Hangi katılımcılara uygun?

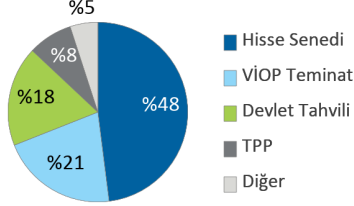
Başlangıç fonundan veya standart fondan ayrılmayı tercih eden katılımcılara/çalışanlara sunulan değişken bir fon olup düşük risk profilindeki katılımcılara yöneliktir.

Fon Kodu	Fon Toplam Gider Kesintisi (Yıllık)	Fon İşletim Gider Kesintisi (Yıllık)	Fon Büyüklüğü ve Katılımcı Sayısı	Portföy Dağılımı
MHM	%1,09	%0,85	Fon Büyüklüğü 24.692.997TL Katılımcı Sayısı 496	 <ul style="list-style-type: none"> <li>Özel Sektör Tahvili</li> <li>Mevduat (TL)</li> <li>Finansman Bonosu</li> <li>BYF Katılma Payları</li> <li>Ters-Repo</li> <li>TPP</li> <li>Diğer</li> </ul>

## Dengeli Değişken Fon (Risk: Orta)

### Hangi katılımcılara uygun?

Başlangıç fonundan veya standart fondan ayrılmayı tercih eden katılımcılara/çalışanlara sunulan değişken bir fon olup orta risk profilindeki katılımcılara yöneliktir.

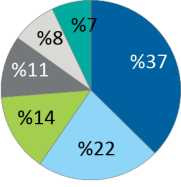
Fon Kodu	Fon Toplam Gider Kesintisi (Yıllık)	Fon İşletim Gider Kesintisi (Yıllık)	Fon Büyüklüğü ve Katılımcı Sayısı	Portföy Dağılımı
MHN	%1,09	%0,85	Fon Büyüklüğü 15.466.500TL Katılımcı Sayısı 563	 <ul style="list-style-type: none"> <li>Hisse Senedi</li> <li>VIOP Teminat</li> <li>Devlet Tahvili</li> <li>TPP</li> <li>Diğer</li> </ul>

# Fonlarımız

## Atak Değişken Fon (Risk: Yüksek)

### Hangi katılımcılara uygun?

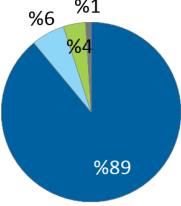
Başlangıç fonundan veya standart fondan ayrılmayı tercih eden katılımcılara/çalışanlara sunulan değişken bir fon olup orta-üzeri risk profilindeki katılımcılara yöneliktir.

Fon Kodu	Fon Toplam Gider Kesintisi (Yıllık)	Fon İşletim Gider Kesintisi (Yıllık)	Fon Büyüklüğü ve Katılımcı Sayısı	Portföy Dağılımı
MHO	%1,09	%0,85	Fon Büyüklüğü 30.768.616TL Katılımcı Sayısı 585	 <ul style="list-style-type: none"> <li>Hisse Senedi</li> <li>TPP</li> <li>Devlet Tahvili</li> <li>VİOP Teminat</li> <li>Mevduat (TL)</li> <li>Diğer</li> </ul>

## Agresif Değişken Fon (Risk: Çok Yüksek)

### Hangi katılımcılara uygun?

Başlangıç fonundan veya standart fondan ayrılmayı tercih eden katılımcılara/çalışanlara sunulan agresif bir fon olup yüksek risk profilindeki katılımcılara yöneliktir.

Fon Kodu	Fon Toplam Gider Kesintisi (Yıllık)	Fon İşletim Gider Kesintisi (Yıllık)	Fon Büyüklüğü ve Katılımcı Sayısı	Portföy Dağılımı
MHR	%1,09	%0,85	Fon Büyüklüğü 52.102.535TL Katılımcı Sayısı 969	 <ul style="list-style-type: none"> <li>Hisse Senedi</li> <li>TPP</li> <li>YF Katılma Payı</li> <li>Mevduat (TL)</li> </ul>

# Fonlarımız

## Atak Katılım Değişken Fon (Risk: Yüksek)

### Hangi katılımcılara uygun?

Başlangıç fonundan veya standart fondan ayrılmayı tercih eden katılımcılara/çalışanlara sunulan değişken bir (faizsiz) fon olup orta-üzeri risk profilindeki katılımcılara yöneliktir.

Fon Kodu	Fon Toplam Gider Kesintisi (Yıllık)	Fon İşletim Gider Kesintisi (Yıllık)	Fon Büyüklüğü ve Katılımcı Sayısı	Portföy Dağılımı
MHU	%1,09	%0,85	Fon Büyüklüğü 19.723.540TL Katılımcı Sayısı 387	 <ul style="list-style-type: none"> <li>Kamu Kira Ser. (TL)</li> <li>Hisse Senedi</li> <li>Katılma Hesabı (TL)</li> </ul>

## Agresif Katılım Değişken Fon (Risk: Çok Yüksek)

### Hangi katılımcılara uygun?

Başlangıç fonundan veya standart fondan ayrılmayı tercih eden katılımcılara/çalışanlara sunulan değişken bir (faizsiz) fon olup yüksek risk profilindeki katılımcılara yöneliktir.

Fon Kodu	Fon Toplam Gider Kesintisi (Yıllık)	Fon İşletim Gider Kesintisi (Yıllık)	Fon Büyüklüğü ve Katılımcı Sayısı	Portföy Dağılımı
MHV	%1,09	%0,85	Fon Büyüklüğü 32.201.111TL Katılımcı Sayısı 537	 <ul style="list-style-type: none"> <li>Hisse Senedi</li> <li>Kamu Kira Ser. (TL)</li> <li>Katılma Hesabı (TL)</li> </ul>

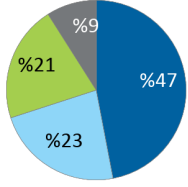


# Fonlarımız

## Standart Fon (Risk: Orta)

### Hangi katılımcılara uygun?

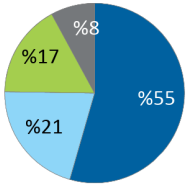
Otomatik katılım sertifikasında bir yılını dolduran ve herhangi bir fon tercihinde bulunmayan katılımcıların birikimleri bu fonda yatırıma yönlendirilir.

Fon Kodu	Fon Toplam Gider Kesintisi (Yıllık)	Fon İşletim Gider Kesintisi (Yıllık)	Fon Büyüklüğü ve Katılımcı Sayısı	Portföy Dağılımı
MHZ	%1,09	%0,85	Fon Büyüklüğü 309.520.519TL Katılımcı Sayısı 101.856	 <ul style="list-style-type: none"> <li>Devlet Tahvili</li> <li>Hisse Senedi</li> <li>Girişim Ser. YF</li> <li>Diğer</li> </ul>

## Standart Katılım Fon (Risk: Orta)

### Hangi katılımcılara uygun?

Otomatik katılım sertifikasında bir yılını dolduran ve herhangi bir fon tercihinde bulunmayan katılımcıların birikimleri bu (faizsiz) fonda yatırıma yönlendirilir.

Fon Kodu	Fon Toplam Gider Kesintisi (Yıllık)	Fon İşletim Gider Kesintisi (Yıllık)	Fon Büyüklüğü ve Katılımcı Sayısı	Portföy Dağılımı
MHI	%1,09	%0,85	Fon Büyüklüğü 270.915.834TL Katılımcı Sayısı 115.470	 <ul style="list-style-type: none"> <li>Kamu Kira Ser. (TL)</li> <li>Hisse Senedi</li> <li>Girişim Ser. YF</li> <li>Diğer</li> </ul>

# MetLife Fonları Performansı

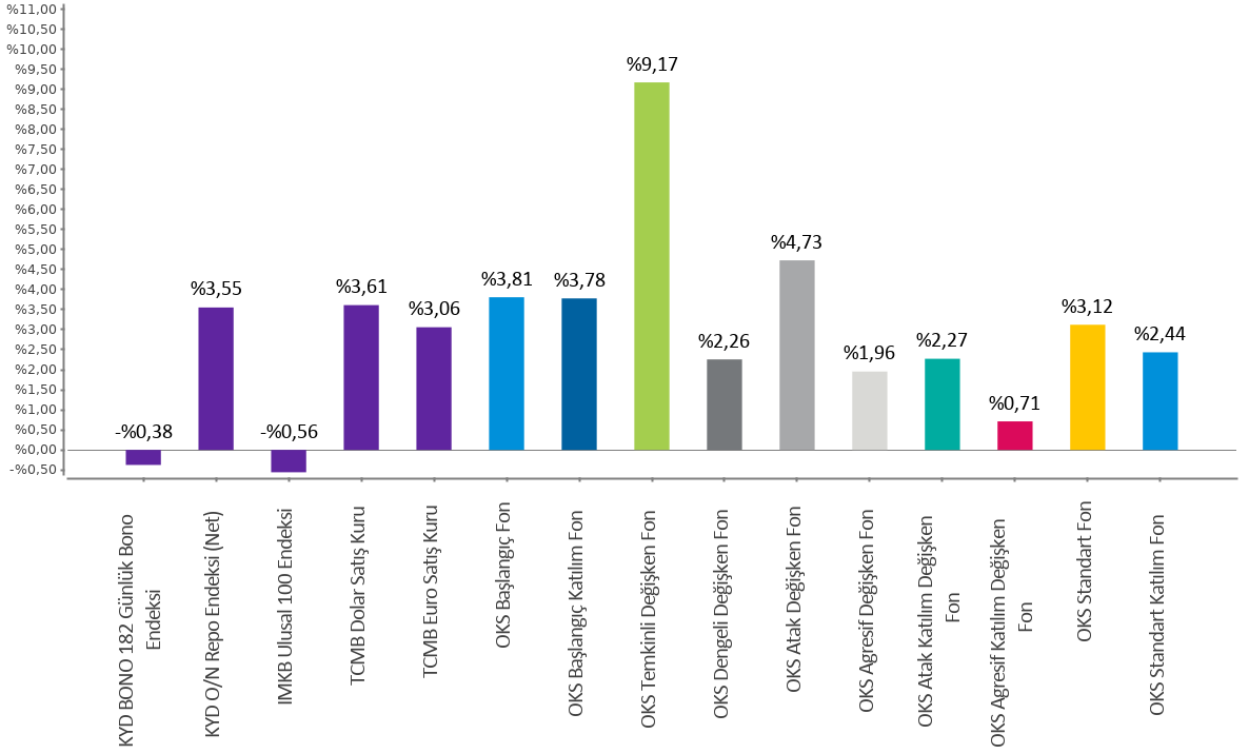
MetLife Emeklilik Yatırım Fonları	Halka Arz Tarihi	Halka Arzdan İtibaren Getiri	Son 1 Ay Getiri	Son 1 Yıl Getiri
Başlangıç Fon	01.02.2017	%260,74	%3,81	%39,37
Başlangıç Katılım Fon	03.02.2017	%235,84	%3,78	%41,08
Temkinli Değişken Fon	02.01.2018	%463,42	%9,17	%133,03
Dengeli Değişken Fon	02.01.2018	%568,22	%2,26	%103,90
Atak Değişken Fon	02.01.2018	%770,20	%4,73	%144,93
Agresif Değişken Fon	02.01.2018	%1.005,31	%1,96	%149,15
Atak Katılım Değişken Fon	02.01.2018	%754,85	%2,27	%103,53
Agresif Katılım Değişken Fon	02.01.2018	%914,14	%0,71	%114,29
Standart Fon	02.01.2018	%424,01	%3,12	%58,01
Standart Katılım Fon	02.01.2018	%352,76	%2,44	%47,95

Fonlarımızın strateji, içerik ve performansları ile ilgili her türlü detaylı bilgiyi [metlife.com.tr](http://metlife.com.tr) internet sitemizde "Emeklilik Yatırım Fonları" sayfasından güncel olarak takip edebilirsiniz.

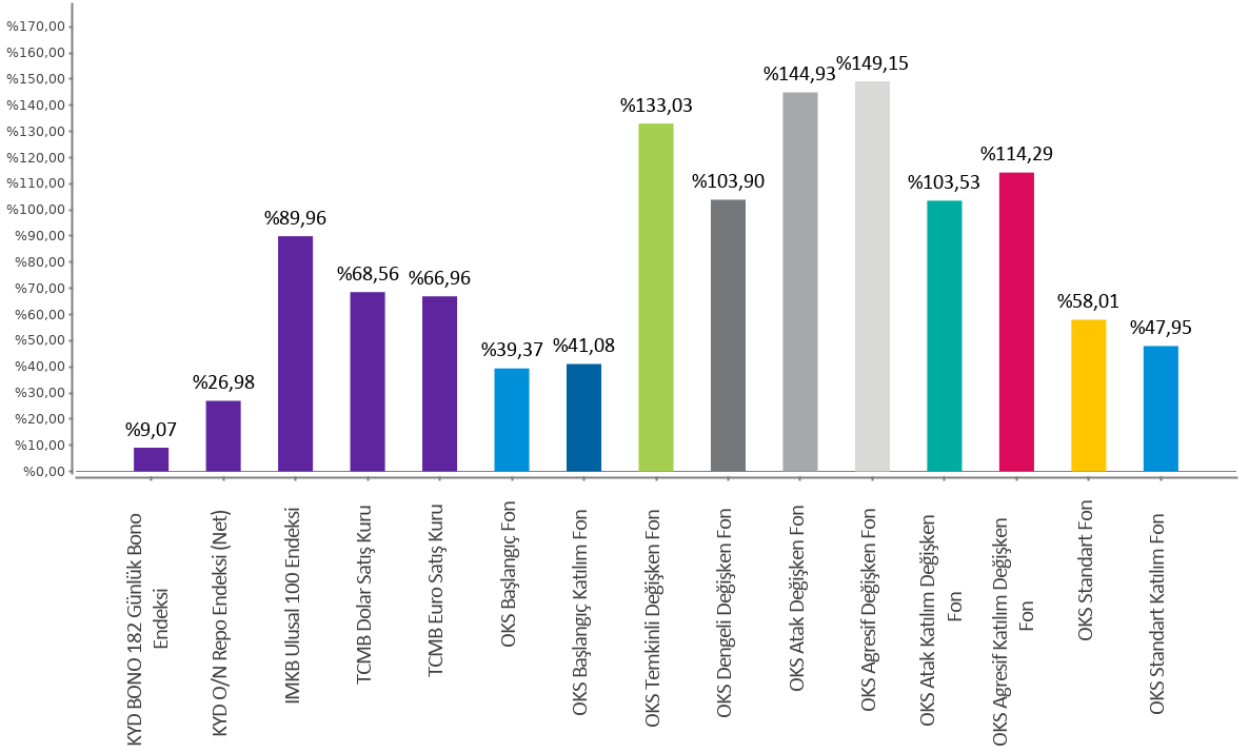
*Bu belge MetLife Emeklilik ve Hayat A.Ş. tarafından sadece bilgi amaçlı yayınlanmış olup, içeriğinin hiçbir bölümü alım-satım yönünde yatırım tavsiyesi olarak değerlendirilemez. Yatırım danışmanlığı hizmeti, yetkili kuruluşlar tarafından kişilerin risk ve getiri tercihleri dikkate alınarak kişiye özel sunulmaktadır. Burada yer alan yorum ve tavsiyeler ise genel niteliktedir. Burada yer alan görüşler, yatırımcının mali durumuna veya risk ve getiri tercihlerine uygun olmayabilir. Bu nedenle, sadece burada yer alan bilgilere dayanılarak yatırım kararı verilmesi beklentilere uygun sonuçlar doğurmayabilir.*

# Karşılaştırmalı Fon Performansları

Son 1 Ay  
01.03.2024 - 01.04.2024



Son 1 Yıl  
03.04.2023 - 01.04.2024



MetLife Emeklilik ve Hayat A.Ş.  
Kavacık Ticaret Merkezi  
Rüzgârlıbahçe Mahallesi Çam Pınarı Sokak No:1  
Kavacık 34805 Beykoz / İstanbul  
Sicil No: 388669  
MERSİS No: 0854006902900025

 /MetLifeTR  
 /MetLifeTR  
 /MetLifeTR  
 /MetLifeTurkiye  
 /metlife.com.tr

(0850) 222 0 638 (MET)  
Faks: (0216) 538 94 94

MetLife, Inc (NYSE: MET), kendisine bağlı ortaklıkları ve iştirakleri ("MetLife") aracılığıyla, bireysel ve kurumsal müşterilerinin değişen dünyalarına yön vermelerine yardım etmek üzere sigorta, yıllık gelir sigortaları, çalışan yan hakları ve varlık yönetimi alanlarında hizmet veren, dünyanın önde gelen finansal hizmet şirketlerinden biridir. 1868 yılında kurulmuş olan ve 40'tan fazla ülkede faaliyet gösteren MetLife; Amerika Birleşik Devletleri, Japonya, Latin Amerika, Asya, Avrupa ve Ortadoğu'da pazar lideri konumundadır. Daha fazla bilgi için [www.metlife.com](http://www.metlife.com) adresini ziyaret ediniz.