

MetLife

Aylık OKS Fon Bülteni

Ocak 2024



Yakın Dönem Beklentilerimiz - 1

Piyasa Değerlendirmesi - Ocak 2024

2024 yılına başlarken, global piyasaların gündeminde merkez bankalarının faiz indirimine ne zaman başlayacağı sorusu yer almaya devam etti. Piyasa, başta Fed (ABD Merkez Bankası) olmak üzere gelişmiş ülke merkez bankalarının yılın ilk yarısında faiz indirebileceğini değerlendirirken, merkez bankalarının yetkilileri ise faiz indirimlerinin başlaması için sene ortasını işaret etmeye devam etti. Fed, 30-31 Ocak'ta gerçekleştirdiği toplantıda beklentilere paralel politika faizini %5,25-%5,50 seviyesinde sabit tuttu. Fed Başkanı Powell, sözel yönlendirme kısmında Mart ayında faiz indirimine başlamanın erken olabileceğinin sinyalini verdi. Bununla birlikte, piyasanın Mart ayında faiz indirimi olabileceği beklentisi de Ocak ayında %90'lara yaklaşmışken, Powell'ın yönlendirmesi sonrası %40'ın altına geriledi. ABD hisse senedi piyasalarında Kasım ve Aralık ayında görülen risk iştahı, 2024 Ocak ayında korunsa da S&P 500 endeksinin yükseliş hareketi %1,6 ile sınırlı kaldı. Tahvil piyasasında ise alıcılı seyir devam etmedi ve ABD 10 yıllık tahvil faizi ay içerisinde %4,19'u görüp %3,97'ye geriledi. Dolar endeksi 101,3 seviyesinden 103,3 seviyesine yükseldi. Tahvil faizlerindeki gerilemenin devam etmemesi ve doların güç kazanması ile ons altın ay içerisinde 2078 dolardan 2001 dolara kadar geriledi. Ocak ayını %1,4 düşüşle 2034 dolar seviyesinde tamamladı. Şubat ayının gündeminde ise jeopolitik risklere ek olarak, merkez bankalarının açıklanacak verilere göre faiz indirimlerine ne zaman başlayacaklarının kararını vereceği için ekonomik veriler yer alacak. İstihdam veri seti, enflasyon, büyüme verileri ve Fed toplantı tutanakları risk iştahı üzerinde belirleyici olacaktır.

Yurt içinin gündeminde ise TCMB'nin faiz artırımı, dezenflasyonun tesisi için sıkılık düzeyine ulaşıldığı ancak gerekmesi halinde parasal sıkılığın gözden geçirilebileceği, Moody's Türkiye not görünümündeki revize ve jeopolitik gelişmeler yer aldı. Ocak ayında mevduat faizleri gerileme eğiliminde seyrederken, TCMB'nin faiz artırması ve depo alım ihaleleri ile piyasadaki likidite çekmesi ile 3 aya kadar vadede yeniden %50'ye yakın seviyeler görülmeye başlandı. ABD'nin Türkiye'ye F-16 savaş uçağı satışı ile ilgili olumlu adım atması ile jeopolitik gelişmelerin olumlu seyretmesi ve yabancı yatırımcıların Ocak ayında da hisse senedi almaya devam etmesinin katkısıyla BIST100 endeksi yıla güçlü bir başlangıç yaparak %13,7 yükseldi. USDTRY ise %2,9 artışla 30,34 TL oldu. Ons altının yükseliş trendine devam etmemesine karşılık, dolar kurunun yükselmesiyle gram altın yükseliş hareketini sürdürdü. Tahvil piyasasında, kısa vadeli tahvil faizlerindeki yükseliş hareketi devam etti. 2 yıllıklar %43'e yükseldi.

Uluslararası gelişmeler

ABD tarım dışı istihdam verisi Aralık ayında 170 bin olan beklentinin üzerinde 216 bin artış gösterdi. Ortalama saatlik kazançlar %0,3 artması bekleniyorken %0,4 arttı. İşsizlik verisi %3,8'den %3,7'ye geriledi. Açıklanan veriler iş gücü piyasasının beklenenden güçlü seyrettiğine işaret etmesi nedeniyle Fed'in Mart ayında faiz indirimine gidebileceği beklentisini desteklemedi.

ABD Tüfe verisi Aralık ayında aylık bazda %0,3 artarken yıllık bazda %3,1'den %3,4'e yükseldi. Beklenti %3,2 seviyesine yükseleceği yönündeydi. Çekirdek TÜFE yıllık bazda %4'ten %3,9'a geriledi. ÜFE verisi ise aylık bazda %0,1 gerilerken yıllık bazda %0,9'dan %1'e yükseldi. Beklenti %1,3'e yükseleceği yönündeydi. TÜFE verisi beklenti üzerinde gelse de ÜFE verisindeki gerileme Mart ayındaki toplantıda Fed'in faiz indirimine başlayabileceği beklentilerini güçlü tuttu.

Yakın Dönem Beklentilerimiz - 2

ABD sanayi üretimi verisi Aralık ayında %0,1 arttı. Perakende satışlar verisi ise %0,6 artış ile piyasa beklentisinin üzerinde artış gösterdi.

Fed'in enflasyon göstergesi olarak takip ettiği çekirdek kişisel tüketim harcamaları, Aralık ayında aylık bazda %0,2 arttı. Yıllık bazda gerileme eğilimini sürdürerek %3,2'den %2,9'a geriledi.

ABD ekonomisi dördüncü çeyrekte beklentilerin üzerinde yıllık bazda %3,3 büyüdü. 2023 yılı yıllık büyüme ise %2,5 oldu. IMF, ABD ekonomisinin 2024 yılında %2,1 oranında büyümesini bekliyor.

Fed, Aralık ayında piyasa beklentilerine paralel politika faizinde değişikliğe gitmeyerek %5,25-5,50 aralığında sabit tuttu. %2'lik sürdürülebilir enflasyon hedefine ulaşana kadar faiz indiriminin uygun olmayabileceği değerlendiriliyor. Fed Başkanı Powell da sözel yönlendirmeleri ile Mart ayında faiz indirimi olmayabileceğinin sinyalini verdi. Bununla birlikte, Ocak ayı içerisinde Mart ayında faiz indirimi olabileceği beklentisi %80'in üzerinde iken Fed toplantısının ardından %35'in altına geriledi.

ABD ISM imalat PMI Ocak ayında 47,4 seviyesinden 49,1'e yükseldi. Veri on beş aydır daralma bölgesinde seyretse de Ocak ayında eşik seviye olan 50'ye yaklaştı. İmalat PMI verisi ise 47,9 seviyesinden 50,7 seviyesine yükselerek 2023 yılı Nisan ayından beri ilk kez eşik seviyenin üzerine gördü.

Euro Bölgesi'nde yıllık TÜFE'nin Aralık ayında enflasyonist baskıların artması ile %2,4'ten %2,9'a yükselmesi sonrası, Ocak ayının öncü verisi enflasyonun %2,8'e gerilediğini gösterdi.

Avrupa Merkez Bankası, piyasa beklentisine paralel politika faizinde değişikliğe gitmeyerek politika faizini %4,5 seviyesinde sabit bıraktı. Faiz indirimlerine başlamak için ise henüz erken olduğu ifade edildi.

Çin ekonomisi 2023 yılında %5,2 büyüdü. 2024 yılı için ise beklentiler büyümenin %5 seviyesinin altında kalacağı yönünde şekillenmekte. Gayrimenkul sektöründeki zayıflık ve zayıf dış talep nedeniyle ekonomik faaliyetin 2024 yılında yavaşlayacağı tahmin ediliyor.

Dünya Bankası, küresel ekonomik büyümenin 2024 yılında %2,4 olmasını bekliyor. 2025 için ise büyüme beklentisini %3'ten %2,7'ye revize etti. Küresel resesyon riskinin büyük oranda güçlü ABD ekonomisi sayesinde azaldığı vurgulanırken artan jeopolitik gerilim nedeniyle yeni tehlikelerin gündeme gelebileceği ifade edildi.

IMF, 2024 yılı için küresel büyüme tahminini %2,9'dan %3,1'e yükseltti. 2025 yılı büyüme tahminini ise %3 seviyesinde korudu. Küresel enflasyon tahmini ise %5,8 oldu.

Ulusal Gelişmeler

Tüketici fiyat endeksi Aralık ayında aylık bazda %2,93 artarken son yedi ayın en düşük artışı gerçekleşti. 2023 yılında yıllık enflasyon %64,77 artarak beklentilere paralel seyretti. 2024 yıl sonu için enflasyon beklentileri %40'ın üzerinde kalmaktadır.

Cari denge Eylül ve Ekim aylarında fazla vermesinin ardından Kasım ayında 2,7 milyar dolar açık verdi. Yılın ilk on bir ayında cari açık 43,6 milyar dolara yükseldi. Orta Vadeli Program'da (OVP) 2023 yılı için öngörülen cari açık 42,5 milyar dolar seviyesinde bulunuyor.

Yakın Dönem Beklentilerimiz - 3

Sanayi üretimi aylık bazda daralmaya devam etti ve Kasım ayında %1,4 azaldı. Geçen yılın aynı ayı ile kıyaslandığında %0,2 artış gösterdi. Madencilik ve taş ocakçılığı sektörü endeksi bir önceki yılın aynı ayına göre %3,5, imalat sanayi sektörü endeksi %0,1 arttı. Perakende satışlar verisi ise Ekim ayında aylık %2 artış göstermesinin ardından Kasım ayında %0,2 ile sınırlı arttı.

TCMB politika faizini 250 baz puan artırarak %45'e yükseltti. Karar metninde dezenflasyonun tesisi için sıkılık düzeyine ulaşıldığı, ancak gerekmesi halinde parasal sıkılığın gözden geçirilebileceği ifade edildi.

Uluslararası kredi derecelendirme kuruluşu Moody's, Türkiye'nin "B3" olan kredi notunu değiştirmezken, "durağan" olan kredi notu görünümünü "pozitif"e çevirdi. Not görünümünün pozitive dönmesinde ekonomi politikasındaki değişiklik etkili oldu.

İsveç'in NATO'ya katılımına ilişkin kanun teklifi TBMM genel kurulunda kabul edildi. ABD Dışişleri Bakanlığı, Türkiye'ye F-16 savaş uçağının satışı ve mevcut F-16'ların modernizasyonu konusunda Kongre'ye resmi bildirimde bulundu.

Bankacılık sektörünün net kârı Aralık ayında aylık bazda %38 artışla 68,2 milyar TL'ye yükseldi. Özsermaye kârlılığı %40 seviyesinde gerçekleşti. 2023 yılı üçüncü çeyrekte aylık ortalama net kâr 62,1 milyar TL seviyesinde iken dördüncü çeyrekte 54,9 milyar TL'ye geriledi.

Türkiye genelinde konut satışları Aralık ayında bir önceki yılın aynı ayına göre %33,4 azalışla 138,5 bin oldu. Son iki aydır konut satışları 100 bin seviyesinin altında kalıyordu. İpotekli konut satışlarının payı 2023 yılında ilk defa %5'in altına geriledi. 2023 yılı değerlendirildiğinde ise konut satışları %17,5 azalarak 1,2 milyon seviyesinde kaldı.

Türkiye'ye gelen yabancı ziyaretçi sayısı Aralık ayında yıllık %3,5 yükselerek 2,5 milyona yakın seyretti. Bir önceki ay da ziyaretçi sayısı 2,5 milyon seviyesindeydi. 2023 yılı değerlendirildiğinde ziyaretçi sayısı %10,4 artışla 49,2 milyon oldu.

Fon yöneticilerinin kişisel görüşleri olarak hazırlanmıştır. Yatırım tavsiyesi veya danışmanlığı niteliğinde değildir. Deniz Portföy Yönetimi A.Ş. ve Denizbank A.Ş fonları yönetirken bu stratejileri temel almak zorunda değildir. Güvenilir olduğu düşünülen kaynaklardan derlenmiştir, kaynaklardaki hatalı veriler yazarı bağlamaz. Yorumlar yazarının kişisel görüşlerini yansıtır ve ilgili şirketlerin resmi görüşü yerine geçmez. Bu görüşler mali durumunuz ile risk ve getiri tercihlerinize uygun olmayabilir. Bu nedenle, sadece burada yer alan bilgilere dayanılarak yatırım kararı verilmesi beklentilerinize uygun sonuçlar doğurmayabilir.

© 2024 Deniz Portföy Yönetimi A.Ş.

Fonlarımız

Başlangıç Fon (Risk: Düşük)

Hangi katılımcılara uygun?

Bu fon, 4632 sayılı Bireysel Emeklilik Tasarruf ve Yatırım Sistemi Kanununun 15. maddesi, 2 nolu Ek maddesi ve 2 nolu Geçici maddesi çerçevesinde işveren tarafından bireysel emeklilik sistemine dahil edilen katılımcılardan/çalışanlardan alınan ve iki aylık cayma süresi dahil başlangıç döneminde katılımcılar adına katkı paylarının değerlendirildiği Başlangıç Fonu olup düşük risk profilindeki katılımcılara yöneliktir.

Fon Kodu	Fon Toplam Gider Kesintisi (Yıllık)	Fon İşletim Gider Kesintisi (Yıllık)	Fon Büyüklüğü ve Katılımcı Sayısı	Portföy Dağılımı
MHB	%1,09	%0,85	Fon Büyüklüğü 44.675.448TL Katılımcı Sayısı 33.892	<ul style="list-style-type: none"> Mevduat (TL) Devlet Tahvili Ters-Repo Katılma Hesabı (TL) TPP

Başlangıç Katılım Fon (Risk: Düşük)

Hangi katılımcılara uygun?

Bu fon, 4632 sayılı Bireysel Emeklilik Tasarruf ve Yatırım Sistemi Kanununun 15. maddesi, 2 nolu Ek maddesi ve 2 nolu Geçici maddesi çerçevesinde işveren tarafından bireysel emeklilik sistemine dahil edilen katılımcılardan/çalışanlardan alınan ve iki aylık cayma süresi dahil başlangıç döneminde katılımcılar adına katkı paylarının değerlendirildiği, faiz geliri elde etmeyen Başlangıç Katılım Fonudur ve düşük risk profilindeki katılımcılara yöneliktir.

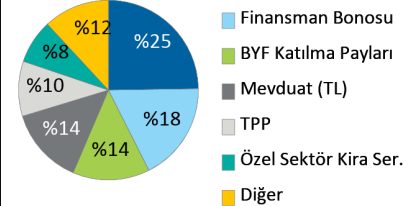
Fon Kodu	Fon Toplam Gider Kesintisi (Yıllık)	Fon İşletim Gider Kesintisi (Yıllık)	Fon Büyüklüğü ve Katılımcı Sayısı	Portföy Dağılımı
MHC	%1,09	%0,85	Fon Büyüklüğü 87.048.992TL Katılımcı Sayısı 92.993	<ul style="list-style-type: none"> Katılma Hesabı (TL) Özel Sektör Kira Ser. Diğer

Fonlarımız

Temkinli Değişken Fon (Risk: Düşük)

Hangi katılımcılara uygun?

Başlangıç fonundan veya standart fondan ayrılmayı tercih eden katılımcılara/çalışanlara sunulan değişken bir fon olup düşük risk profilindeki katılımcılara yöneliktir.

Fon Kodu	Fon Toplam Gider Kesintisi (Yıllık)	Fon İşletim Gider Kesintisi (Yıllık)	Fon Büyüklüğü ve Katılımcı Sayısı	Portföy Dağılımı
MHM	%1,09	%0,85	Fon Büyüklüğü 23.205.046TL Katılımcı Sayısı 404	 <ul style="list-style-type: none"> Özel Sektör Tahvili Finansman Bonosu BYF Katılma Payları Mevduat (TL) TPP Özel Sektör Kira Ser. Diğer

Dengeli Değişken Fon (Risk: Orta)

Hangi katılımcılara uygun?

Başlangıç fonundan veya standart fondan ayrılmayı tercih eden katılımcılara/çalışanlara sunulan değişken bir fon olup orta risk profilindeki katılımcılara yöneliktir.

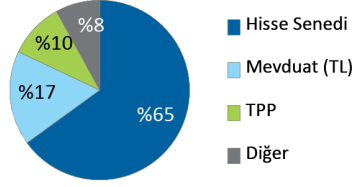
Fon Kodu	Fon Toplam Gider Kesintisi (Yıllık)	Fon İşletim Gider Kesintisi (Yıllık)	Fon Büyüklüğü ve Katılımcı Sayısı	Portföy Dağılımı
MHN	%1,09	%0,85	Fon Büyüklüğü 13.496.172TL Katılımcı Sayısı 509	 <ul style="list-style-type: none"> Hisse Senedi YF Katılma Payı ViOP Teminat Diğer

Fonlarımız

Atak Değişken Fon (Risk: Yüksek)

Hangi katılımcılara uygun?

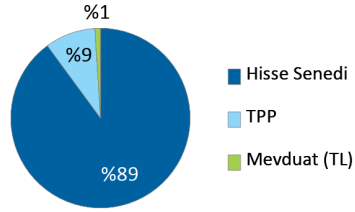
Başlangıç fonundan veya standart fondan ayrılmayı tercih eden katılımcılara/çalışanlara sunulan değişken bir fon olup orta-üzeri risk profilindeki katılımcılara yöneliktir.

Fon Kodu	Fon Toplam Gider Kesintisi (Yıllık)	Fon İşletim Gider Kesintisi (Yıllık)	Fon Büyüklüğü ve Katılımcı Sayısı	Portföy Dağılımı
MHO	%1,09	%0,85	Fon Büyüklüğü 13.299.210TL Katılımcı Sayısı 491	 <ul style="list-style-type: none"> Hisse Senedi Mevduat (TL) TPP Diğer

Agresif Değişken Fon (Risk: Çok Yüksek)

Hangi katılımcılara uygun?

Başlangıç fonundan veya standart fondan ayrılmayı tercih eden katılımcılara/çalışanlara sunulan agresif bir fon olup yüksek risk profilindeki katılımcılara yöneliktir.

Fon Kodu	Fon Toplam Gider Kesintisi (Yıllık)	Fon İşletim Gider Kesintisi (Yıllık)	Fon Büyüklüğü ve Katılımcı Sayısı	Portföy Dağılımı
MHR	%1,09	%0,85	Fon Büyüklüğü 34.932.126TL Katılımcı Sayısı 831	 <ul style="list-style-type: none"> Hisse Senedi TPP Mevduat (TL)

Fonlarımız

Atak Katılım Değişken Fon (Risk: Yüksek)

Hangi katılımcılara uygun?

Başlangıç fonundan veya standart fondan ayrılmayı tercih eden katılımcılara/çalışanlara sunulan değişken bir (faizsiz) fon olup orta-üzeri risk profilindeki katılımcılara yöneliktir.

Fon Kodu	Fon Toplam Gider Kesintisi (Yıllık)	Fon İşletim Gider Kesintisi (Yıllık)	Fon Büyüklüğü ve Katılımcı Sayısı	Portföy Dağılımı
MHU	%1,09	%0,85	Fon Büyüklüğü 7.677.978TL Katılımcı Sayısı 321	<ul style="list-style-type: none"> Hisse Senedi Kamu Kira Ser. (TL) YF Katılma Payı

Agresif Katılım Değişken Fon (Risk: Çok Yüksek)

Hangi katılımcılara uygun?

Başlangıç fonundan veya standart fondan ayrılmayı tercih eden katılımcılara/çalışanlara sunulan değişken bir (faizsiz) fon olup yüksek risk profilindeki katılımcılara yöneliktir.

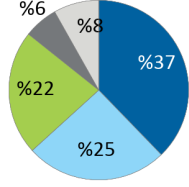
Fon Kodu	Fon Toplam Gider Kesintisi (Yıllık)	Fon İşletim Gider Kesintisi (Yıllık)	Fon Büyüklüğü ve Katılımcı Sayısı	Portföy Dağılımı
MHV	%1,09	%0,85	Fon Büyüklüğü 14.552.555TL Katılımcı Sayısı 457	<ul style="list-style-type: none"> Hisse Senedi Kamu Kira Ser. (TL) Katılma Hesabı (TL)

Fonlarımız

Standart Fon (Risk: Orta)

Hangi katılımcılara uygun?

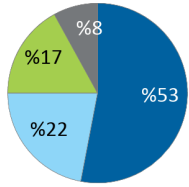
Otomatik katılım sertifikasında bir yılını dolduran ve herhangi bir fon tercihinde bulunmayan katılımcıların birikimleri bu fonda yatırıma yönlendirilir.

Fon Kodu	Fon Toplam Gider Kesintisi (Yıllık)	Fon İşletim Gider Kesintisi (Yıllık)	Fon Büyüklüğü ve Katılımcı Sayısı	Portföy Dağılımı
MHZ	%1,09	%0,85	Fon Büyüklüğü 287.361.163TL Katılımcı Sayısı 101.016	 <ul style="list-style-type: none"> Devlet Tahvili Hisse Senedi Girişim Ser. YF Gayrimenkul YF Diğer

Standart Katılım Fon (Risk: Orta)

Hangi katılımcılara uygun?

Otomatik katılım sertifikasında bir yılını dolduran ve herhangi bir fon tercihinde bulunmayan katılımcıların birikimleri bu (faizsiz) fonda yatırıma yönlendirilir.

Fon Kodu	Fon Toplam Gider Kesintisi (Yıllık)	Fon İşletim Gider Kesintisi (Yıllık)	Fon Büyüklüğü ve Katılımcı Sayısı	Portföy Dağılımı
MHI	%1,09	%0,85	Fon Büyüklüğü 248.206.097TL Katılımcı Sayısı 113.010	 <ul style="list-style-type: none"> Kamu Kira Ser. (TL) Hisse Senedi Girişim Ser. YF Diğer

MetLife Fonları Performansı

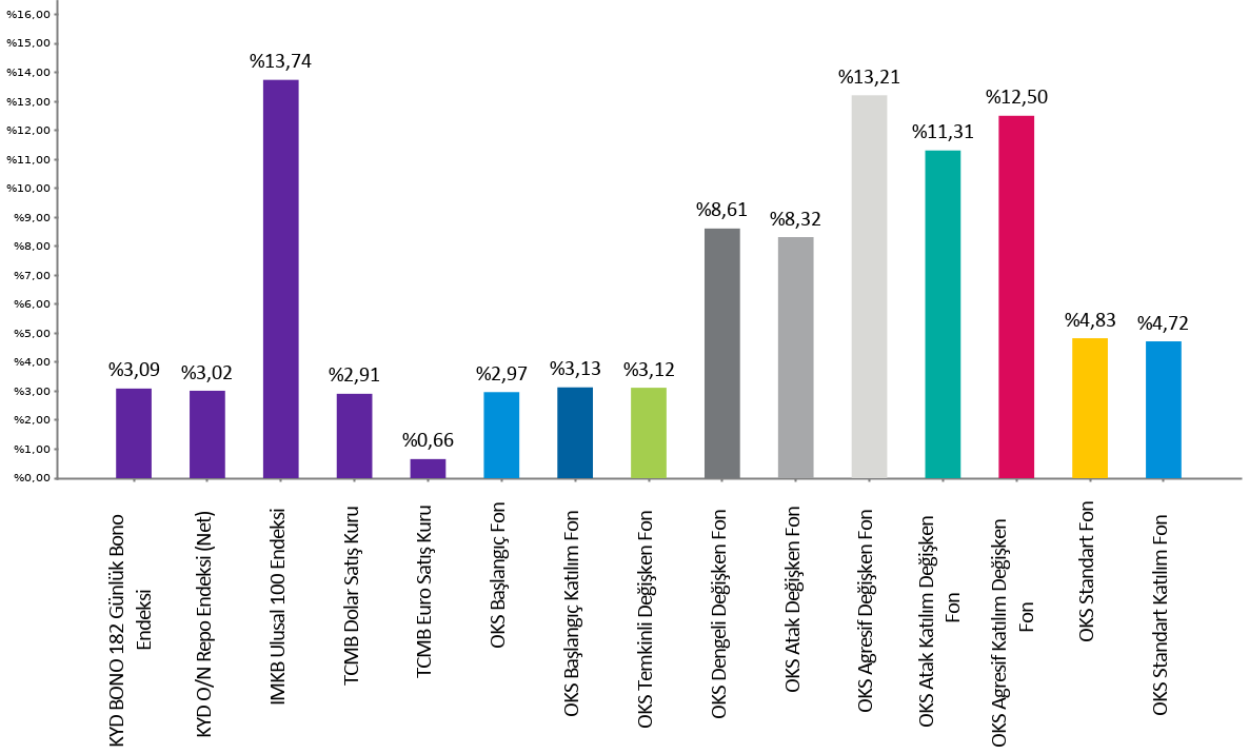
MetLife Emeklilik Yatırım Fonları	Halka Arz Tarihi	Halka Arzdan İtibaren Getiri	Son 1 Ay Getiri	Son 1 Yıl Getiri
Başlangıç Fon	01.02.2017	%237,09	%2,97	%35,46
Başlangıç Katılım Fon	03.02.2017	%213,16	%3,13	%36,38
Temkinli Değişken Fon	02.01.2018	%397,31	%3,12	%113,21
Dengeli Değişken Fon	02.01.2018	%517,60	%8,61	%93,00
Atak Değişken Fon	02.01.2018	%607,59	%8,32	%102,59
Agresif Değişken Fon	02.01.2018	%877,08	%13,21	%119,49
Atak Katılım Değişken Fon	02.01.2018	%630,21	%11,31	%76,30
Agresif Katılım Değişken Fon	02.01.2018	%779,75	%12,50	%83,34
Standart Fon	02.01.2018	%385,69	%4,83	%47,88
Standart Katılım Fon	02.01.2018	%322,61	%4,72	%40,72

Fonlarımızın strateji, içerik ve performansları ile ilgili her türlü detaylı bilgiyi metlife.com.tr internet sitemizde "Emeklilik Yatırım Fonları" sayfasından güncel olarak takip edebilirsiniz.

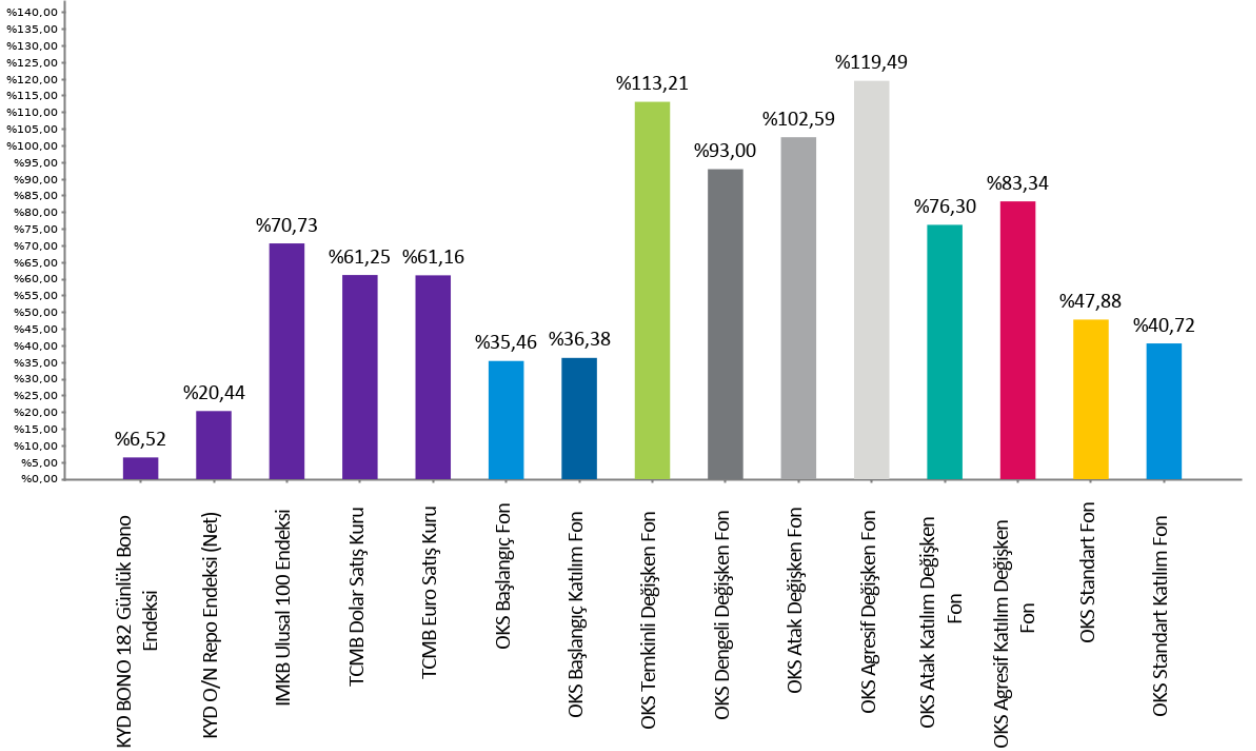
Bu belge MetLife Emeklilik ve Hayat A.Ş. tarafından sadece bilgi amaçlı yayınlanmış olup, içeriğinin hiçbir bölümü alım-satım yönünde yatırım tavsiyesi olarak değerlendirilemez. Yatırım danışmanlığı hizmeti, yetkili kuruluşlar tarafından kişilerin risk ve getiri tercihleri dikkate alınarak kişiye özel sunulmaktadır. Burada yer alan yorum ve tavsiyeler ise genel niteliktedir. Burada yer alan görüşler, yatırımcının mali durumuna veya risk ve getiri tercihlerine uygun olmayabilir. Bu nedenle, sadece burada yer alan bilgilere dayanılarak yatırım kararı verilmesi beklentilere uygun sonuçlar doğurmayabilir.

Karşılaştırmalı Fon Performansları

Son 1 Ay
02.01.2024 - 01.02.2024



Son 1 Yıl
01.02.2023 - 01.02.2024



MetLife Emeklilik ve Hayat A.Ş.
Kavacık Ticaret Merkezi
Rüzgârlıbahçe Mahallesi Çam Pınarı Sokak No:1
Kavacık 34805 Beykoz / İstanbul
Sicil No: 388669
MERSİS No: 0854006902900025

 /MetLifeTR
 /MetLifeTR
 /MetLifeTR
 /MetLifeTurkiye
 /metlife.com.tr

(0850) 222 0 638 (MET)
Faks: (0216) 538 94 94

MetLife, Inc (NYSE: MET), kendisine bağlı ortaklıkları ve iştirakleri ("MetLife") aracılığıyla, bireysel ve kurumsal müşterilerinin değişen dünyalarına yön vermelerine yardım etmek üzere sigorta, yıllık gelir sigortaları, çalışan yan hakları ve varlık yönetimi alanlarında hizmet veren, dünyanın önde gelen finansal hizmet şirketlerinden biridir. 1868 yılında kurulmuş olan ve 40'tan fazla ülkede faaliyet gösteren MetLife; Amerika Birleşik Devletleri, Japonya, Latin Amerika, Asya, Avrupa ve Ortadoğu'da pazar lideri konumundadır. Daha fazla bilgi için www.metlife.com adresini ziyaret ediniz.