

MetLife

Aylık OKS Fon Bülteni

Şubat 2024



Yakın Dönem Beklentilerimiz - 1

Piyasa Değerlendirmesi - Şubat 2024

Şubat ayında da yatırımcıların odağında Fed ve Avrupa Merkez Bankası'nın faiz indirimlerine ne zaman başlayacağına dair yetkililerden gelen açıklamalar yer aldı. Bunun yanı sıra ABD'de açıklanan bilançolar da yakından takip edildi. Çip teknolojisi ve yapay zekâ başta olmak üzere teknoloji şirketlerindeki alıcılı seyir, endeksleri de yukarı taşıdı.

Aylık bazda %2,1 yükselen Dow Jones endeksi yeni kapanış rekoru kırarken Nasdaq %5,2 değer kazandı. Çin ve Japonya borsaları da güçlü performanslarıyla öne çıkarken İngiltere borsası ise satıcılı bir seyir geçirerek emsallerinden negatif ayrıştı.

Ocak ayı sonunda gerçekleştirilen Fed toplantısından sürpriz bir karar çıkmazken, başkan Powell'ın ve diğer Fed yetkililerinin yapmış oldukları sözlü yönlendirmelerle Mart'ta faiz indirimine başlanabileceği beklentisi de Mayıs ayına kaydı. Powell, faiz indirimlerine başlamadan önce daha fazla veri görmek istediklerini ifade ederken diğer Fed yetkilileri de yaptıkları açıklamalarda benzer söylemlerde bulundular. Fed'in Ocak ayı toplantı tutanaklarında da Fed yetkililerinin büyük kısmının hızlı faiz indirmenin risklerine dikkat çektiğini gördük.

IMF Çin ekonomisine dair yayınladığı raporda, gayrimenkul sektörünün zayıflığı ve dış talebin düşmesi nedeniyle ekonomik faaliyetlerin 2024'te yavaşlayacağını ifade ederken GSYH büyüme tahminini de %5,1'den %4,6'ya indirdi. OECD ise "Ara Dönem Ekonomik Görünüm Raporu"nda küresel büyüme beklentisini 2024 için bir önceki rapora göre 0,2 puan yukarı yönlü revize ederek %2,9'a yükseltirken, 2025 yılına ilişkin tahminini değiştirilerek %3,0 düzeyinde tuttu.

Global piyasalarda faiz indirimi beklentilerinin ötelenmesiyle birlikte tahvil faizlerinde ve dolar endeksinde yukarı yönlü bir seyir izlendi. Şubat ayı başında %3,8130 seviyesini test eden ABD 10 yıllık tahvili %4,35'e kadar yükselse de ayı %4,2530 seviyesinden tamamlarken; 2 yıllık tahvil faizi de %4,1390'dan başlattığı yükselişini %4,75'e kadar sürdürdü ve ayı da %4,6480'den kapattı. Dolar endeksi ise 105 seviyesini aşamasa da 104,16 ile 200 haftalık ortalamasının üzerinde kalmaya devam etti. Tahvil piyasasının ve dolar endeksinin seyri, özellikle ayın ilk yarısında emtialar üzerinde baskı yaratırken altının ons fiyatı 2,000 doların altına kadar çekildi. Sonrasında artan alım iştahıyla Şubat ayını 2,044 dolar civarından tamamladı. Sanayi metalleri de özellikle Çin ekonomisine dair endişeler nedeniyle zayıf bir seyir izledi. Brent petrol ise Orta Doğu'da ve Kızıldeniz'de gerilimin devam ediyor olmasıyla 80 doların üzerindeki seyrini sürdürdü ve ayı da 83,2 dolar seviyesinden tamamladı. OPEC+ ülkelerinin üretim kesintilerini Haziran sonuna kadar uzatacaklarına dair açıklama da fiyatları destekleyen bir başka etken oldu.

Yurt içinde ise TCMB Başkanı Hafize Gaye Erkan sürpriz bir şekilde görevinden ayrılırken yerine başkan yardımcısı Fatih Karahan atandı. Mehmet Şimşek, Erkan'ın aldığı kararın tamamen şahsi olduğunu ve ekonomi programının kararlılıkla devam ettiğini söylerken yeni başkan Karahan'ın da enflasyon görünümünde herhangi bir bozulmaya izin vermeyeceklerini ifade etmesiyle istifa sonrasında piyasalarda herhangi bir negatif etki görülmedi.

BIST100 endeksi, alıcılı seyrini sürdürerek 9,450 seviyesine kadar yükselse de buradan gelen kâr satışlarıyla Şubat ayını %8,2 yükselişle 9,194 puandan tamamlarken bilişim ve teknoloji sektörü hisseleri endeksin oldukça üzerinde bir performans sergilediler. Yurtdışı yerleşikler, geçtiğimiz ay da hisse senetlerinde net alıcı konumlarını korudular. Halka arzların da etkisiyle borsada yatırımcı sayısı da tekrar yükselişe geçti.

Yakın Dönem Beklentilerimiz - 2

USD/TL yatay-yukarı seyrini sürdürerek ayı %2,9 değer kazancıyla 31,23 seviyesinden kapattı. Gram altının aylık getirisi %3,4 olurken; 2 yıllık tahvil faizi de %43 seviyesi civarındaki hareketini sürdürdü. 5 yıllık CDS ise Ocak ayı sonundaki 323 seviyesinden 284'e kadar geri çekildi.

Mali Eylem Görev Gücü (FATF), Türkiye'yi kriterleri büyük ölçüde tamamladığını belirtmesine rağmen gri listede tutmaya devam etti. Mehmet Şimşek, Türkiye'nin gri listeden çıkış sürecinde son aşamaya geldiğini belirterek, Haziran ayındaki toplantıda bunun gerçekleşmesini beklediklerini söyledi.

ABD yönetiminin 26 Ocak'ta Türkiye'ye F-16 satışına ilişkin kongreye gönderdiği resmi bildirimden ardından yasal olarak belirlenen 15 günlük inceleme süreci, satış durduracak engelleme olmadan tamamlandı. Milli Savunma Bakanlığı, F-16 tedariki ve modernizasyonuna ilişkin ABD'den "Taslak Teklif ve Kabul Mektubu"nun bakanlığa ulaştığını açıklarken ABD Senatosu da Türkiye'ye F-16 satışının bloke edilmesini öngören tasarımı reddetti.

Uluslararası gelişmeler

ABD'de tarım dışı istihdam Ocak ayında 353 bin ile 180 bin olan beklentinin oldukça üzerinde gelirken, yıllık enflasyon da beklentilerin biraz üzerinde %3,1 olarak gerçekleşti. Çekirdek enflasyonda ise son sekiz ayın en hızlı artışı görülürken, veriler sonrasında Mart ayında faiz indirimi yapılacağına dair beklentilerin azaldığını ve piyasa fiyatlamalarının Fed'in görüşüne yaklaşmaya başladığını gördük.

ABD'de daha önce %3,3 olarak açıklanan 4Ç23 büyüme verisi stok yatırımlarındaki düşüşün etkisiyle %3,2'ye revize edildi. Fed'in para politikasını belirlerken referans olarak izlediği göstergelerden olan kişisel tüketim harcamaları (PCE) fiyat endeksi, Ocak'ta aylık bazda beklentiler paralelinde %0,3 artarken, yıllık bazda %2,4 yükseldi. Çekirdek PCE verisi ise beklentiler doğrultusunda %2,8'e geriledi.

ABD sanayi üretimi Ocak'ta aylık bazda %0,1 gerilerken, perakende satışlar da %0,8 ile tahminlerin üzerinde azalarak ekonomik aktivitede daralmaya işaret etti.

Şubat ayı imalat PMI verisi 52,2 ile eşik seviyeyi aşarken; hizmetler öncü PMI verisi de 51,3 ile ekonomik aktiviteye dair olumlu sinyaller verdi. Tüketici güven endeksi ise 3 aylık artışın ardından Şubat'ta 106,7 seviyesine geriledi.

Euro Bölgesi, 2023 yılının son çeyreğinde yıllık bazda %0,1 büyüme kaydederek beklentileri aşarken, yıllık TÜFE ise Ocak'ta %2,8'e geriledi. Çekirdek TÜFE de yıllık %3,3 düzeyinde gerçekleşirken çekirdek TÜFE'nin aylık bazda %0,9 gerilemesi enflasyonist baskıların hafiflediği yönünde yorumlandı.

Euro Bölgesi Şubat ayı imalat sanayi öncü PMI verisi 46,1 seviyesine gerilerken, hizmetler öncü PMI verisi ise 50 değerini alarak Temmuz 2023'ten beri ilk kez daralma sinyali vermedi. Tüketici güven endeksi de 0,6 puan yükselmesine rağmen uzun vadeli ortalamasının altında seyretmeye devam etti.

2023 yılının üçüncü çeyreğinde %0,1 küçülen İngiltere ekonomisi, yılın son çeyreğinde de %0,3 daralarak teknik resesyona girdi.

Çin hükümeti, gayrimenkul sektöründeki sorunları çözmeye yönelik adımlar atmaya devam etti. Çin Merkez Bankası, 1 yıllık orta vadeli borç verme faiz oranını beklentiler dahilinde %2,5 seviyesinde tutarken piyasalara 1 milyar yuanlık nakit enjeksiyonu gerçekleştirdi. 5 yıllık kredi faiz oranını da 25 baz puanlık indirimle %3,95'e çekti.

Yakın Dönem Beklentilerimiz - 3

Japonya ekonomisi, tüketim ve yatırım harcamalarındaki zayıflığa bağlı olarak 2023'ün son iki çeyreğinde daralarak teknik resesyona girerken; dünyanın üçüncü büyük ekonomisi olma unvanını da Almanya'ya kaptırması oldu.

Ulusal Gelişmeler

Ocak ayında tüketici fiyatları, asgari ücret artışları ve vergi ayarlamalarının da etkisiyle aylık bazda %6,7 artarak Ağustos ayından beri en yüksek seviyeye çıkarken enflasyonda beş aydır süren düşüş trendi de sona erdi. Yıllık enflasyon ise %64,86 oldu.

TCMB, beklendiği üzere haftalık gösterge repo faizinde değişikliğe gitmedi ve %45,00 seviyesinde sabit bıraktı. MB, Enflasyon Raporu sunumunda verilen "enflasyon görünümünde bozulma öngörülmesi durumunda para politikası duruşunun sıkılaştırılacağı" mesajını yineledi.

Sanayi üretimi 2023 yılı Aralık ayında yıllık %1,6 artarak, %0,2'lik beklentinin üzerinde gerçekleşti. Sanayi üretimi aylık bazda ise %2,4 oranında artış kaydetti.

Mevsim etkisinden arındırılmış işsizlik oranı Aralık'ta %8,8 seviyesinde gerçekleşirken işsizlik oranı 4Ç23'te bir önceki çeyreğe göre 0,4 puan azalarak %8,8'e geriledi.

2023'ün son çeyreğinde Türkiye ekonomisi yıllık %4, çeyreklik ise %1 büyüdü. Ekonomik büyüme 2023 yılında %4,5 olurken kişi başına GSYH 13,110 dolar ile rekor kırdı.

Cari denge Aralık ayında 2,1 milyar dolar açık verirken 3,2 milyar dolarlık beklentinin altında geldi. Dış ticaret açığı ise Ocak ayında yıllık bazda %56,4 azalarak 6,23 milyar dolara gerilerken ihracatın ithalatı karşılama oranı da %57,5'tan %76,2'ye yükseldi.

İmalat PMI, Ocak ayında 49,2 ile son dört ayın en yüksek seviyesini görmesine rağmen üst üste yedinci ayda da 50 eşik değerinin altında kaldı. Tüketici güven endeksi, Şubat'ta aylık bazda %1,3 azalarak 79,3 olurken reel kesim güven endeksi ise bir önceki aya göre 0,6 puan artarak 101,5'e yükseldi. Ekonomik güven endeksi de %0,4 azalarak 99'a indi.

İmalat sanayi genelinde mevsimsel etkilerden arındırılmış kapasite kullanım oranı bir önceki aya göre 0,6 puan artarak %77,0 seviyesinde gerçekleşti.

Türkiye genelinde konut satışları Ocak ayında yıllık bazda %17,8 azalarak 80 bin 308 olurken son 1 yılın en düşük seviyesine indi. Konut fiyatları ise Aralık'ta aylık bazda %1,2 artarken 2019 Kasım ayından bu yana en yavaş aylık artış yaşandı.

Kur korumalı TL mevduat ve katılma hesaplarındaki düşüş Şubat ayında da sürdü. 26 Ocak haftasında 2,46 trilyon TL olan KKM büyüklüğü, 23 Şubat haftasında 2,32 trilyon TL'ye indi.

TCMB toplam rezervleri 23 Şubat itibarıyla üst üste altıncı haftada da düşüşünü sürdürdü ve 131,8 milyar dolar seviyesine indi. Net rezervler ise 22,5 milyar dolara geriledi.

Turizm gelirleri 2023 yılının tamamında yıllık bazda %16,9 artarak 54,3 milyar dolar ile tarihi yüksek seviyesine ulaşırken Türkiye'ye gelen toplam ziyaretçi sayısı da %11,1 yükseldi.

Yakın Dönem Beklentilerimiz - 4

Fon yöneticilerinin kişisel görüşleri olarak hazırlanmıştır. Yatırım tavsiyesi veya danışmanlığı niteliğinde değildir. Deniz Portföy Yönetimi A.Ş. ve Denizbank A.Ş fonları yönetirken bu stratejileri temel almak zorunda değildir. Güvenilir olduğu düşünülen kaynaklardan derlenmiştir, kaynaklardaki hatalı veriler yazarı bağlamaz. Yorumlar yazarının kişisel görüşlerini yansıtır ve ilgili şirketlerin resmi görüşü yerine geçmez. Bu görüşler mali durumunuz ile risk ve getiri tercihlerinize uygun olmayabilir. Bu nedenle, sadece burada yer alan bilgilere dayanılarak yatırım kararı verilmesi beklentilerinize uygun sonuçlar doğurmayabilir.

© 2024 Deniz Portföy Yönetimi A.Ş.

Fonlarımız

Başlangıç Fon (Risk: Düşük)

Hangi katılımcılara uygun?

Bu fon, 4632 sayılı Bireysel Emeklilik Tasarruf ve Yatırım Sistemi Kanununun 15. maddesi, 2 nolu Ek maddesi ve 2 nolu Geçici maddesi çerçevesinde işveren tarafından bireysel emeklilik sistemine dahil edilen katılımcılardan/çalışanlardan alınan ve iki aylık cayma süresi dahil başlangıç döneminde katılımcılar adına katkı paylarının değerlendirildiği Başlangıç Fonu olup düşük risk profilindeki katılımcılara yöneliktir.

Fon Kodu	Fon Toplam Gider Kesintisi (Yıllık)	Fon İşletim Gider Kesintisi (Yıllık)	Fon Büyüklüğü ve Katılımcı Sayısı	Portföy Dağılımı
MHB	%1,09	%0,85	Fon Büyüklüğü 47.060.003TL Katılımcı Sayısı 34.234	<ul style="list-style-type: none"> Mevduat (TL) Devlet Tahvili Katılma Hesabı (TL) Ters-Repo Diğer

Başlangıç Katılım Fon (Risk: Düşük)

Hangi katılımcılara uygun?

Bu fon, 4632 sayılı Bireysel Emeklilik Tasarruf ve Yatırım Sistemi Kanununun 15. maddesi, 2 nolu Ek maddesi ve 2 nolu Geçici maddesi çerçevesinde işveren tarafından bireysel emeklilik sistemine dahil edilen katılımcılardan/çalışanlardan alınan ve iki aylık cayma süresi dahil başlangıç döneminde katılımcılar adına katkı paylarının değerlendirildiği, faiz geliri elde etmeyen Başlangıç Katılım Fonudur ve düşük risk profilindeki katılımcılara yöneliktir.

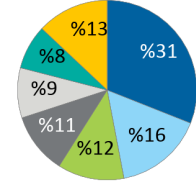
Fon Kodu	Fon Toplam Gider Kesintisi (Yıllık)	Fon İşletim Gider Kesintisi (Yıllık)	Fon Büyüklüğü ve Katılımcı Sayısı	Portföy Dağılımı
MHC	%1,09	%0,85	Fon Büyüklüğü 98.865.616TL Katılımcı Sayısı 93.589	<ul style="list-style-type: none"> Katılma Hesabı (TL) Özel Sektör Kira Ser. Diğer

Fonlarımız

Temkinli Değişken Fon (Risk: Düşük)

Hangi katılımcılara uygun?

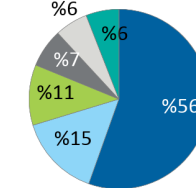
Başlangıç fonundan veya standart fondan ayrılmayı tercih eden katılımcılara/çalışanlara sunulan değişken bir fon olup düşük risk profilindeki katılımcılara yöneliktir.

Fon Kodu	Fon Toplam Gider Kesintisi (Yıllık)	Fon İşletim Gider Kesintisi (Yıllık)	Fon Büyüklüğü ve Katılımcı Sayısı	Portföy Dağılımı
MHM	%1,09	%0,85	Fon Büyüklüğü 22.615.481TL Katılımcı Sayısı 451	 <ul style="list-style-type: none"> Özel Sektör Tahvili Finansman Bonosu TPP BYF Katılma Payları Ters-Repo Mevduat (TL) Diğer

Dengeli Değişken Fon (Risk: Orta)

Hangi katılımcılara uygun?

Başlangıç fonundan veya standart fondan ayrılmayı tercih eden katılımcılara/çalışanlara sunulan değişken bir fon olup orta risk profilindeki katılımcılara yöneliktir.

Fon Kodu	Fon Toplam Gider Kesintisi (Yıllık)	Fon İşletim Gider Kesintisi (Yıllık)	Fon Büyüklüğü ve Katılımcı Sayısı	Portföy Dağılımı
MHN	%1,09	%0,85	Fon Büyüklüğü 14.765.051TL Katılımcı Sayısı 543	 <ul style="list-style-type: none"> Hisse Senedi Devlet Tahvili VİOP Teminat Ters-Repo YF Katılma Payı Diğer

Fonlarımız

Atak Değişken Fon (Risk: Yüksek)

Hangi katılımcılara uygun?

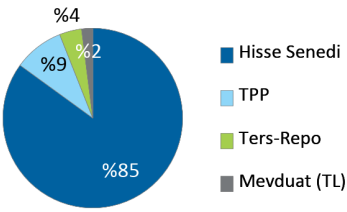
Başlangıç fonundan veya standart fondan ayrılmayı tercih eden katılımcılara/çalışanlara sunulan değişken bir fon olup orta-üzeri risk profilindeki katılımcılara yöneliktir.

Fon Kodu	Fon Toplam Gider Kesintisi (Yıllık)	Fon İşletim Gider Kesintisi (Yıllık)	Fon Büyüklüğü ve Katılımcı Sayısı	Portföy Dağılımı
MHO	%1,09	%0,85	Fon Büyüklüğü 15.969.945TL Katılımcı Sayısı 520	 <ul style="list-style-type: none"> Hisse Senedi Mevduat (TL) TPP Diğer

Agresif Değişken Fon (Risk: Çok Yüksek)

Hangi katılımcılara uygun?

Başlangıç fonundan veya standart fondan ayrılmayı tercih eden katılımcılara/çalışanlara sunulan değişken bir fon olup yüksek risk profilindeki katılımcılara yöneliktir.

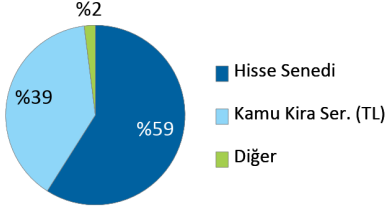
Fon Kodu	Fon Toplam Gider Kesintisi (Yıllık)	Fon İşletim Gider Kesintisi (Yıllık)	Fon Büyüklüğü ve Katılımcı Sayısı	Portföy Dağılımı
MHR	%1,09	%0,85	Fon Büyüklüğü 45.532.082TL Katılımcı Sayısı 918	 <ul style="list-style-type: none"> Hisse Senedi TPP Ters-Repo Mevduat (TL)

Fonlarımız

Atak Katılım Değişken Fon (Risk: Yüksek)

Hangi katılımcılara uygun?

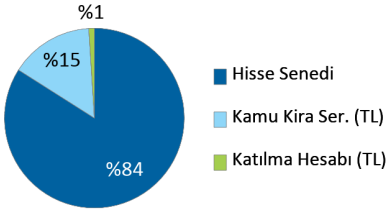
Başlangıç fonundan veya standart fondan ayrılmayı tercih eden katılımcılara/çalışanlara sunulan değişken bir (faizsiz) fon olup orta-üzeri risk profilindeki katılımcılara yöneliktir.

Fon Kodu	Fon Toplam Gider Kesintisi (Yıllık)	Fon İşletim Gider Kesintisi (Yıllık)	Fon Büyüklüğü ve Katılımcı Sayısı	Portföy Dağılımı
MHU	%1,09	%0,85	Fon Büyüklüğü 9.090.513TL Katılımcı Sayısı 340	 <ul style="list-style-type: none"> Hisse Senedi Kamu Kira Ser. (TL) Diğer

Agresif Katılım Değişken Fon (Risk: Çok Yüksek)

Hangi katılımcılara uygun?

Başlangıç fonundan veya standart fondan ayrılmayı tercih eden katılımcılara/çalışanlara sunulan değişken bir (faizsiz) fon olup yüksek risk profilindeki katılımcılara yöneliktir.

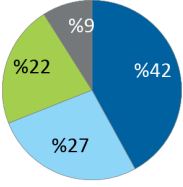
Fon Kodu	Fon Toplam Gider Kesintisi (Yıllık)	Fon İşletim Gider Kesintisi (Yıllık)	Fon Büyüklüğü ve Katılımcı Sayısı	Portföy Dağılımı
MHV	%1,09	%0,85	Fon Büyüklüğü 18.580.321TL Katılımcı Sayısı 491	 <ul style="list-style-type: none"> Hisse Senedi Kamu Kira Ser. (TL) Katılma Hesabı (TL)

Fonlarımız

Standart Fon (Risk: Orta)

Hangi katılımcılara uygun?

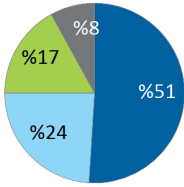
Otomatik katılım sertifikasında bir yılını dolduran ve herhangi bir fon tercihinde bulunmayan katılımcıların birikimleri bu fonda yatırıma yönlendirilir.

Fon Kodu	Fon Toplam Gider Kesintisi (Yıllık)	Fon İşletim Gider Kesintisi (Yıllık)	Fon Büyüklüğü ve Katılımcı Sayısı	Portföy Dağılımı
MHZ	%1,09	%0,85	Fon Büyüklüğü 299.400.383TL Katılımcı Sayısı 101.312	 <ul style="list-style-type: none">Devlet TahviliHisse SenediGirişim Ser. YFDiğer

Standart Katılım Fon (Risk: Orta)

Hangi katılımcılara uygun?

Otomatik katılım sertifikasında bir yılını dolduran ve herhangi bir fon tercihinde bulunmayan katılımcıların birikimleri bu (faizsiz) fonda yatırıma yönlendirilir.

Fon Kodu	Fon Toplam Gider Kesintisi (Yıllık)	Fon İşletim Gider Kesintisi (Yıllık)	Fon Büyüklüğü ve Katılımcı Sayısı	Portföy Dağılımı
MHI	%1,09	%0,85	Fon Büyüklüğü 262.634.239TL Katılımcı Sayısı 113.862	 <ul style="list-style-type: none">Kamu Kira Ser. (TL)Hisse SenediGirişim Ser. YFDiğer

MetLife Fonları Performansı

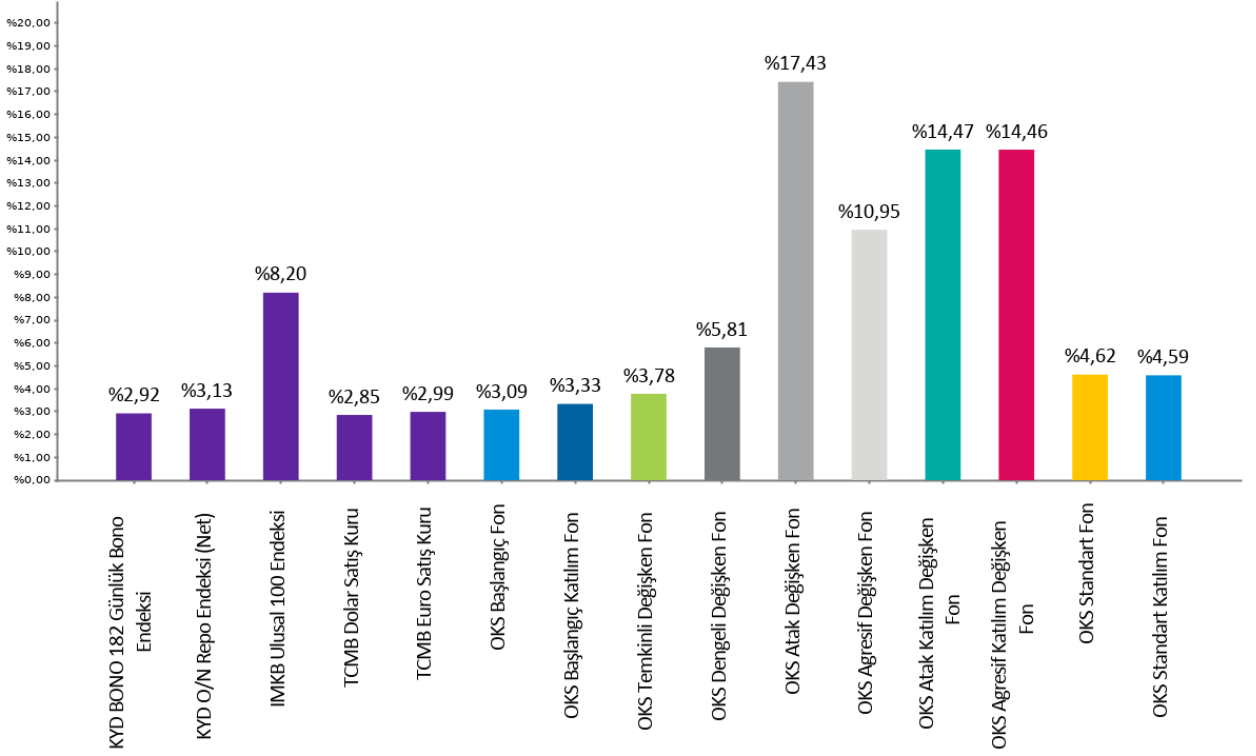
MetLife Emeklilik Yatırım Fonları	Halka Arz Tarihi	Halka Arzdan İtibaren Getiri	Son 1 Ay Getiri	Son 1 Yıl Getiri
Başlangıç Fon	01.02.2017	%247,50	%3,09	%37,53
Başlangıç Katılım Fon	03.02.2017	%223,61	%3,33	%38,83
Temkinli Değişken Fon	02.01.2018	%416,10	%3,78	%118,15
Dengeli Değişken Fon	02.01.2018	%553,46	%5,81	%104,29
Atak Değişken Fon	02.01.2018	%730,90	%17,43	%129,80
Agresif Değişken Fon	02.01.2018	%984,12	%10,95	%136,71
Atak Katılım Değişken Fon	02.01.2018	%735,84	%14,47	%92,45
Agresif Katılım Değişken Fon	02.01.2018	%906,97	%14,46	%97,98
Standart Fon	02.01.2018	%408,14	%4,62	%51,59
Standart Katılım Fon	02.01.2018	%341,99	%4,59	%42,68

Fonlarımızın strateji, içerik ve performansları ile ilgili her türlü detaylı bilgiyi metlife.com.tr internet sitemizde "Emeklilik Yatırım Fonları" sayfasından güncel olarak takip edebilirsiniz.

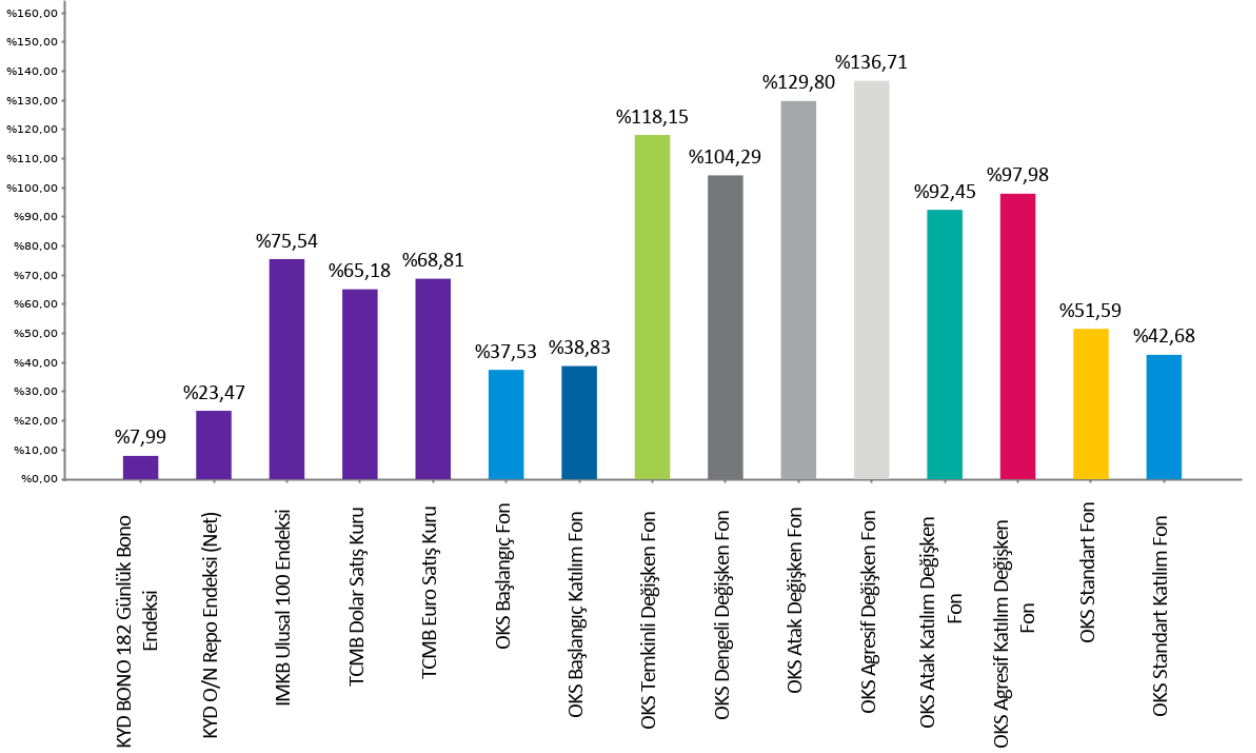
Bu belge MetLife Emeklilik ve Hayat A.Ş. tarafından sadece bilgi amaçlı yayınlanmış olup, içeriğinin hiçbir bölümü alım-satım yönünde yatırım tavsiyesi olarak değerlendirilemez. Yatırım danışmanlığı hizmeti, yetkili kuruluşlar tarafından kişilerin risk ve getiri tercihleri dikkate alınarak kişiye özel sunulmaktadır. Burada yer alan yorum ve tavsiyeler ise genel niteliktedir. Burada yer alan görüşler, yatırımcının mali durumuna veya risk ve getiri tercihlerine uygun olmayabilir. Bu nedenle, sadece burada yer alan bilgilere dayanılarak yatırım kararı verilmesi beklentilere uygun sonuçlar doğurmayabilir.

Karşılaştırmalı Fon Performansları

Son 1 Ay
01.02.2024 - 01.03.2024



Son 1 Yıl
01.03.2023 - 01.03.2024



MetLife Emeklilik ve Hayat A.Ş.
Kavacık Ticaret Merkezi
Rüzgârlıbahçe Mahallesi Çam Pınarı Sokak No:1
Kavacık 34805 Beykoz / İstanbul
Sicil No: 388669
MERSİS No: 0854006902900025

 /MetLifeTR
 /MetLifeTR
 /MetLifeTR
 /MetLifeTurkiye
 /metlife.com.tr

(0850) 222 0 638 (MET)
Faks: (0216) 538 94 94

MetLife, Inc (NYSE: MET), kendisine bağlı ortaklıkları ve iştirakleri ("MetLife") aracılığıyla, bireysel ve kurumsal müşterilerinin değişen dünyalarına yön vermelerine yardım etmek üzere sigorta, yıllık gelir sigortaları, çalışan yan hakları ve varlık yönetimi alanlarında hizmet veren, dünyanın önde gelen finansal hizmet şirketlerinden biridir. 1868 yılında kurulmuş olan ve 40'tan fazla ülkede faaliyet gösteren MetLife; Amerika Birleşik Devletleri, Japonya, Latin Amerika, Asya, Avrupa ve Ortadoğu'da pazar lideri konumundadır. Daha fazla bilgi için www.metlife.com adresini ziyaret ediniz.