

# MetLife

## Aylık OKS Fon Bülteni

### Mart 2026



# Yakın Dönem Beklentilerimiz - 1

## Piyasa Değerlendirmesi - Mart 2026

Mart ayında küresel tarafta en dikkat çeken gelişmeler, Orta Doğu'da artan jeopolitik tansiyon, emtia piyasalarındaki sert fiyat hareketleri ve majör merkez bankalarına yönelik beklentilerdeki değişim oldu.

ABD ve İsrail'in İran'a yönelik saldırıları sonrası İran'ın bölgedeki ABD üslerini de kapsayacak şekilde karşılık vermesi, Mart ayında jeopolitik risklerin artmasında etkili oldu. Hürmüz Boğazı'nın kapatılması ve bölgedeki enerji tesislerine gerçekleştirilen saldırılar, küresel tarafta büyüme beklentilerini aşağı çekerken enflasyona yönelik endişeleri artırdı. Barış görüşmelerine ilişkin kanalların açık olduğu bildirilse de bir anlaşma sağlanmış değil. ABD Başkanı Trump'ın, savaşın 2-3 hafta içinde bitebileceğini açıklaması ise ay sonuna doğru piyasalardaki risk iştahını artırdı.

Majör merkez bankaları tarafında FED, ECB, BOE ve BOJ, Mart ayında faiz kararlarını açıkladı. FED faizleri %3,50-3,75 seviyesinde, ECB %2,15 seviyesinde, BOE ve BOJ ise sırasıyla %3,75 ve %0,75 seviyelerinde sabit tuttu. Powell, enflasyona ve iş gücüne yönelik endişelerin faiz kararı tarafında gerilim oluşturduğunu belirtirken FED, enflasyon beklentilerini yukarı revize etti. Piyasalar ise FED'in faizleri bu yıl sabit tutmasını fiyatlıyor. Bu gelişmeler çerçevesinde dolar endeksi %2,18 artarak 99,74 olurken ABD 10 yıllık tahvil faizleri enflasyona yönelik endişelerin de etkisiyle 33 baz puan artışla %4,29 oldu. ECB tarafında Lagarde ise enflasyon şoklarına izin vermeyeceklerini ifade etti.

Jeopolitik tansiyonun yüksek kalmasına karşın enflasyona yönelik endişeler, sabit getirili enstrümanlardaki getiri artışı ve finansal piyasalarda likidite yaratma isteği, değerli metaller tarafında baskı oluşturdu. Ons altın Mart ayını %11,3 düşüşle 4.667,35 dolar seviyesinde, ons gümüş %19,93 düşüşle 75,12 dolar seviyesinde tamamladı. Brent petrol ise Hürmüz Boğazı'nın kapalı kalması ve arza yönelik endişelerin uzun sürebileceği beklentisiyle Mart ayını %39,86 yükselişle 102,12 dolar seviyesinde tamamladı.

Mart ayı, küresel piyasalarda satışların hakim olduğu bir ay oldu. ABD'de Nasdaq, S&P 500 ve Dow Jones endeksleri sırasıyla %4,89, %5,09 ve %5,38 düşüş gösterdi. İngiltere'de FTSE100 endeksi yükseliş serisini bozarak ayı %6,73 kayıpla tamamlarken Euro Bölgesi ve Asya borsalarında da sert satışlar vardı. Yurt içinde ise BIST 100 endeksi, ayı %6,76 düşüşle 12.790,98 seviyesinde tamamladı.

TCMB Para Politikası Kurulu, politika faizi olan bir haftalık repo ihale faiz oranını, beklendiği gibi, %37'de sabit tuttu. Gecelik borç verme faizi %40, gecelik borçlanma faizi de %35,5 düzeyinde kaldı. Yapılan açıklamada, "Son dönem gelişmelerin de etkisiyle, enflasyon görünümünde belirgin ve kalıcı bir bozulma olması durumunda para politikası duruşu sıkılaştırılacaktır" denildi.

TCMB PPK toplantı özeti yayınlandı. Merkez Bankası, emtia fiyatlarındaki oynaklığın ve arz kısıtlarının boyutu dikkate alındığında, enflasyon görünümüne yönelik belirsizliğin önemli ölçüde yükseldiğini belirtti. Jeopolitik gelişmelerin maliyet kanalı ve iktisadi faaliyet üzerinden enflasyon görünümüne etkilerinin yakından takip edildiği kaydedildi.

### Uluslararası Gelişmeler

ABD'de Şubat ayı üretim PMI verisi 51,2 olan beklentilerin üzerinde 51,6, ISM imalat PMI verisi ise 51,7 olan beklentilerin üzerinde 52,4 oldu.

ABD'de ADP tarım dışı istihdam verisi Şubat'ta 50 bin olan beklentilerin üzerinde 63 bin açıklandı.

## Yakın Dönem Beklentilerimiz - 2

ABD'de Şubat ayı hizmet PMI verisi 52,3 olan beklentilerin altında 51,7, bileşik PMI verisi 52,3 olan beklentilerin altında 51,9 ve ISM imalat dışı PMI verisi ise 53,5 olan beklentilerin üzerinde 56,1 olarak açıklandı.

ABD'de Şubat ayı tarım dışı istihdam verisi 58 bin olan beklentilerin altında -92 bin, işsizlik oranı ise %4,3 olan beklentilerin üzerinde %4,4 oldu.

ABD'de Şubat ayı TÜFE aylık ve yıllık bazda beklentilere paralel olarak sırasıyla %0,2 ve %2,4 olarak açıklandı.

ABD'de Ocak ayı çekirdek kişisel tüketim harcamaları aylık ve yıllık bazda beklentilere paralel gelerek sırasıyla %0,4 ve %1,4 olarak açıklandı.

ABD'de dördüncü çeyrek öncü GSYİH verisi %1,4 olan beklentilerin altında %0,7 oldu.

ABD'de Mart ayı tüketici güveni 87,8 olan beklentilerin üzerinde 91,8 olarak açıklandı.

Euro Bölgesi Şubat ayı imalat PMI verisi 50,8 olan beklentilere paralel geldi.

Euro Bölgesi Şubat ayı hizmet PMI verisi 51,8 olan beklentilerin üzerinde 51,9, bileşik PMI verisi ise 51,9 olan beklentilere paralel açıklandı.

Euro Bölgesi işsizlik oranı Ocak ayında %6,2 olan beklentilerin altında %6,1 oldu.

Euro Bölgesi dördüncü çeyrek GSYİH verisi çeyreklik bazda %0,3 olan beklentilerin altında %0,2, yıllık bazda ise %1,3 olan beklentilerin altında %1,2 olarak açıklandı.

Euro Bölgesi Şubat ayı TÜFE, aylık bazda %0,7 olan beklentilerin altında %0,6 gelirken yıllık bazda %2,4 olan beklentilere paralel geldi.

İngiltere'de Ocak ayı işsizlik oranı %5,3 olan beklentilerin altında %5,2 oldu.

İngiltere'de TÜFE Şubat ayında yıllık bazda %3,0 olan beklentilere paralel gerçekleşti.

İngiltere'de dördüncü çeyrek GSYİH verisi aylık ve yıllık bazda beklentilere paralel gelerek sırasıyla %0,1 ve %1,0 seviyelerinde açıklandı.

Japonya'da dördüncü çeyrek GSYİH verisi çeyreklik bazda %0,1 olan beklentilerin üzerinde %0,3 olarak açıklandı.

Çin'de Mart ayı imalat PMI verisi 50,2 olan beklentilerin üzerinde 50,4 oldu.

Çin Merkez Bankası gösterge faiz olan 1 yıllık kredi faiz oranını %3'te, 5 yıllık kredi faiz oranını ise %3,5'te sabit tuttu.

### Ulusal Gelişmeler

Türkiye ekonomisi 2025'in son çeyreğinde %3,4 büyürken, 2025'in tamamında büyüme %3,6 olarak gerçekleşti.

İSO Türkiye İmalat PMI Şubat'ta 1,2 puan artışla 49,3'e yükseldi.

Şubat ayı TÜFE %3,0 olan beklentilerin altında %2,96 artarken yıllık artış %31,53 oldu.

Sanayi üretimi Ocak ayında %2,8, yıllık bazda ise %1,8 düşüş kaydetti.

İmalat sanayi genelinde mevsimsel etkilerden arındırılmış kapasite kullanım oranı Mart'ta bir önceki aya göre değişmeyerek %74'te kaldı.

Tüketici güven endeksi Mart'ta 0,7 puan gerileyerek 85,0 olurken iki aylık artışın ardından geriledi.

Mart ayında mevsimsellikten arındırılmış reel kesim güven endeksi bir önceki aya göre 4,1 puan azalarak 100 seviyesine indi.

Ekonomik güven endeksi Mart'ta 2,8 puan azalarak 97,9 seviyesine geriledi.

Şubat'ta işsiz sayısı aylık 133 bin kişi artarak 2,98 milyona yükselirken, işsizlik oranı 0,3 puan artışla %8,5'e çıktı.

Dış ticaret açığı Şubat'ta yıllık bazda %18,1 artarak 9,2 milyar dolar oldu.

Merkez Bankası'nın toplam brüt rezervleri 20 Mart haftasında 177,5 milyar dolara, swap hariç net rezervleri ise 43,0 milyar dolara geriledi.

# Yakın Dönem Beklentilerimiz - 3

Fon yöneticilerinin kişisel görüşleri olarak hazırlanmıştır. Yatırım tavsiyesi veya danışmanlığı niteliğinde değildir. Deniz Portföy Yönetimi A.Ş. ve Denizbank A.Ş fonları yönetirken bu stratejileri temel almak zorunda değildir. Güvenilir olduğu düşünülen kaynaklardan derlenmiştir, kaynaklardaki hatalı veriler yazarı bağlamaz. Yorumlar yazarının kişisel görüşlerini yansıtır ve ilgili şirketlerin resmi görüşü yerine geçmez. Bu görüşler mali durumunuz ile risk ve getiri tercihlerinize uygun olmayabilir. Bu nedenle, sadece burada yer alan bilgilere dayanılarak yatırım kararı verilmesi beklentilerinize uygun sonuçlar doğurmayabilir.

© 2026 Deniz Portföy Yönetimi A.Ş

# Fonlarımız

## Başlangıç Fon (Risk: Düşük)

### Hangi katılımcılara uygun?

Bu fon, 4632 sayılı Bireysel Emeklilik Tasarruf ve Yatırım Sistemi Kanununun 15. maddesi, 2 nolu Ek maddesi ve 2 nolu Geçici maddesi çerçevesinde işveren tarafından bireysel emeklilik sistemine dahil edilen katılımcılardan/çalışanlardan alınan ve iki aylık cayma süresi dahil başlangıç döneminde katılımcılar adına katkı paylarının değerlendirildiği Başlangıç Fonu olup düşük risk profilindeki katılımcılara yöneliktir.

Fon Kodu	Fon Toplam Gider Kesintisi (Yıllık)	Fon İşletim Gider Kesintisi (Yıllık)	Fon Büyüklüğü ve Katılımcı Sayısı	Portföy Dağılımı
MHB	%1,09	%0,85	Fon Büyüklüğü 116.597.361TL Katılımcı Sayısı 25.090	<ul style="list-style-type: none"> <li>Mevduat (TL)</li> <li>Devlet Tahvili</li> <li>Ters-Repo</li> <li>Kamu Kira Ser. (TL)</li> </ul>

## Başlangıç Katılım Fon (Risk: Düşük)

### Hangi katılımcılara uygun?

Bu fon, 4632 sayılı Bireysel Emeklilik Tasarruf ve Yatırım Sistemi Kanununun 15. maddesi, 2 nolu Ek maddesi ve 2 nolu Geçici maddesi çerçevesinde işveren tarafından bireysel emeklilik sistemine dahil edilen katılımcılardan/çalışanlardan alınan ve iki aylık cayma süresi dahil başlangıç döneminde katılımcılar adına katkı paylarının değerlendirildiği, faiz geliri elde etmeyen Başlangıç Katılım Fonudur ve düşük risk profilindeki katılımcılara yöneliktir.

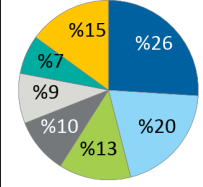
Fon Kodu	Fon Toplam Gider Kesintisi (Yıllık)	Fon İşletim Gider Kesintisi (Yıllık)	Fon Büyüklüğü ve Katılımcı Sayısı	Portföy Dağılımı
MHC	%1,09	%0,85	Fon Büyüklüğü 180.952.891TL Katılımcı Sayısı 75.666	<ul style="list-style-type: none"> <li>Katılma Hesabı (TL)</li> <li>Kamu Kira Ser. (TL)</li> </ul>

# Fonlarımız

## Temkinli Değişken Fon (Risk: Düşük)

### Hangi katılımcılara uygun?

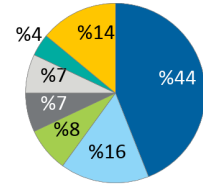
Başlangıç fonundan veya standart fondan ayrılmayı tercih eden katılımcılara/çalışanlara sunulan değişken bir fon olup düşük risk profilindeki katılımcılara yöneliktir.

Fon Kodu	Fon Toplam Gider Kesintisi (Yıllık)	Fon İşletim Gider Kesintisi (Yıllık)	Fon Büyüklüğü ve Katılımcı Sayısı	Portföy Dağılımı
MHM	%1,09	%0,85	Fon Büyüklüğü 67.485.906TL Katılımcı Sayısı 709	 <ul style="list-style-type: none"> <li>Özel Sektör Tahvili</li> <li>Devlet Tahvili</li> <li>Finansman Bonosu</li> <li>BYF Katılma Payları</li> <li>Ters-Repo</li> <li>Hazine Bonosu</li> <li>Diğer</li> </ul>

## Dengeli Değişken Fon (Risk: Orta)

### Hangi katılımcılara uygun?

Başlangıç fonundan veya standart fondan ayrılmayı tercih eden katılımcılara/çalışanlara sunulan değişken bir fon olup orta risk profilindeki katılımcılara yöneliktir.

Fon Kodu	Fon Toplam Gider Kesintisi (Yıllık)	Fon İşletim Gider Kesintisi (Yıllık)	Fon Büyüklüğü ve Katılımcı Sayısı	Portföy Dağılımı
MHN	%1,09	%0,85	Fon Büyüklüğü 28.132.812TL Katılımcı Sayısı 412	 <ul style="list-style-type: none"> <li>Hisse Senedi</li> <li>Devlet Tahvili</li> <li>VİOP Teminat</li> <li>Ters-Repo</li> <li>Özel Sektör Tahvili</li> <li>YF Katılma Payı</li> <li>Diğer</li> </ul>

# Fonlarımız

## Atak Değişken Fon (Risk: Yüksek)

### Hangi katılımcılara uygun?

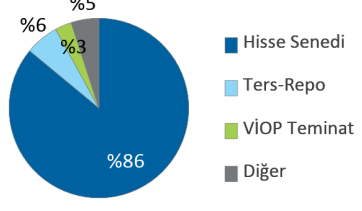
Başlangıç fonundan veya standart fondan ayrılmayı tercih eden katılımcılara/çalışanlara sunulan değişken bir fon olup orta-üzeri risk profilindeki katılımcılara yöneliktir.

Fon Kodu	Fon Toplam Gider Kesintisi (Yıllık)	Fon İşletim Gider Kesintisi (Yıllık)	Fon Büyüklüğü ve Katılımcı Sayısı	Portföy Dağılımı
MHO	%1,09	%0,85	Fon Büyüklüğü 45.897.927TL Katılımcı Sayısı 525	 <ul style="list-style-type: none"> <li>Hisse Senedi</li> <li>Devlet Tahvili</li> <li>Ters-Repo</li> <li>TPP</li> <li>VIOP Teminat</li> <li>Diğer</li> </ul>

## Agresif Değişken Fon (Risk: Çok Yüksek)

### Hangi katılımcılara uygun?

Başlangıç fonundan veya standart fondan ayrılmayı tercih eden katılımcılara/çalışanlara sunulan değişken bir fon olup yüksek risk profilindeki katılımcılara yöneliktir.

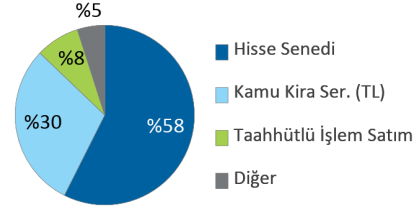
Fon Kodu	Fon Toplam Gider Kesintisi (Yıllık)	Fon İşletim Gider Kesintisi (Yıllık)	Fon Büyüklüğü ve Katılımcı Sayısı	Portföy Dağılımı
MHR	%1,09	%0,85	Fon Büyüklüğü 65.053.525TL Katılımcı Sayısı 598	 <ul style="list-style-type: none"> <li>Hisse Senedi</li> <li>Ters-Repo</li> <li>VIOP Teminat</li> <li>Diğer</li> </ul>

# Fonlarımız

## Atak Katılım Değişken Fon (Risk: Yüksek)

### Hangi katılımcılara uygun?

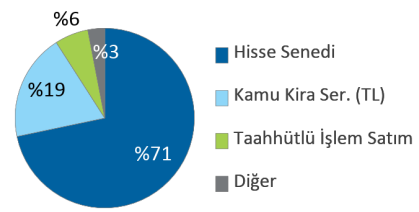
Başlangıç fonundan veya standart fondan ayrılmayı tercih eden katılımcılara/çalışanlara sunulan değişken bir (faizsiz) fon olup orta-üzeri risk profilindeki katılımcılara yöneliktir.

Fon Kodu	Fon Toplam Gider Kesintisi (Yıllık)	Fon İşletim Gider Kesintisi (Yıllık)	Fon Büyüklüğü ve Katılımcı Sayısı	Portföy Dağılımı
MHU	%1,09	%0,85	Fon Büyüklüğü 30.170.382TL Katılımcı Sayısı 428	 <ul style="list-style-type: none"> <li>Hisse Senedi</li> <li>Kamu Kira Ser. (TL)</li> <li>Taahhütlü İşlem Satım</li> <li>Diğer</li> </ul>

## Agresif Katılım Değişken Fon (Risk: Çok Yüksek)

### Hangi katılımcılara uygun?

Başlangıç fonundan veya standart fondan ayrılmayı tercih eden katılımcılara/çalışanlara sunulan değişken bir (faizsiz) fon olup yüksek risk profilindeki katılımcılara yöneliktir.

Fon Kodu	Fon Toplam Gider Kesintisi (Yıllık)	Fon İşletim Gider Kesintisi (Yıllık)	Fon Büyüklüğü ve Katılımcı Sayısı	Portföy Dağılımı
MHV	%1,09	%0,85	Fon Büyüklüğü 43.564.671TL Katılımcı Sayısı 461	 <ul style="list-style-type: none"> <li>Hisse Senedi</li> <li>Kamu Kira Ser. (TL)</li> <li>Taahhütlü İşlem Satım</li> <li>Diğer</li> </ul>

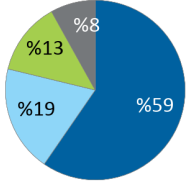


# Fonlarımız

## Standart Fon (Risk: Orta)

### Hangi katılımcılara uygun?

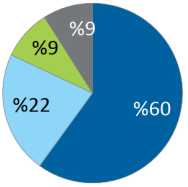
Otomatik katılım sertifikasında bir yılını dolduran ve herhangi bir fon tercihinde bulunmayan katılımcıların birikimleri bu fonda yatırıma yönlendirilir.

Fon Kodu	Fon Toplam Gider Kesintisi (Yıllık)	Fon İşletim Gider Kesintisi (Yıllık)	Fon Büyüklüğü ve Katılımcı Sayısı	Portföy Dağılımı
MHZ	%1,09	%0,85	Fon Büyüklüğü 601.218.270TL Katılımcı Sayısı 122.927	 <ul style="list-style-type: none"> <li>Devlet Tahvili</li> <li>Hisse Senedi</li> <li>Girişim Ser. YF</li> <li>Diğer</li> </ul>

## Standart Katılım Fon (Risk: Orta)

### Hangi katılımcılara uygun?

Otomatik katılım sertifikasında bir yılını dolduran ve herhangi bir fon tercihinde bulunmayan katılımcıların birikimleri bu (faizsiz) fonda yatırıma yönlendirilir.

Fon Kodu	Fon Toplam Gider Kesintisi (Yıllık)	Fon İşletim Gider Kesintisi (Yıllık)	Fon Büyüklüğü ve Katılımcı Sayısı	Portföy Dağılımı
MHI	%1,09	%0,85	Fon Büyüklüğü 711.798.695TL Katılımcı Sayısı 186.611	 <ul style="list-style-type: none"> <li>Kamu Kira Ser. (TL)</li> <li>Hisse Senedi</li> <li>Girişim Ser. YF</li> <li>Diğer</li> </ul>

# MetLife Fonları Performansı

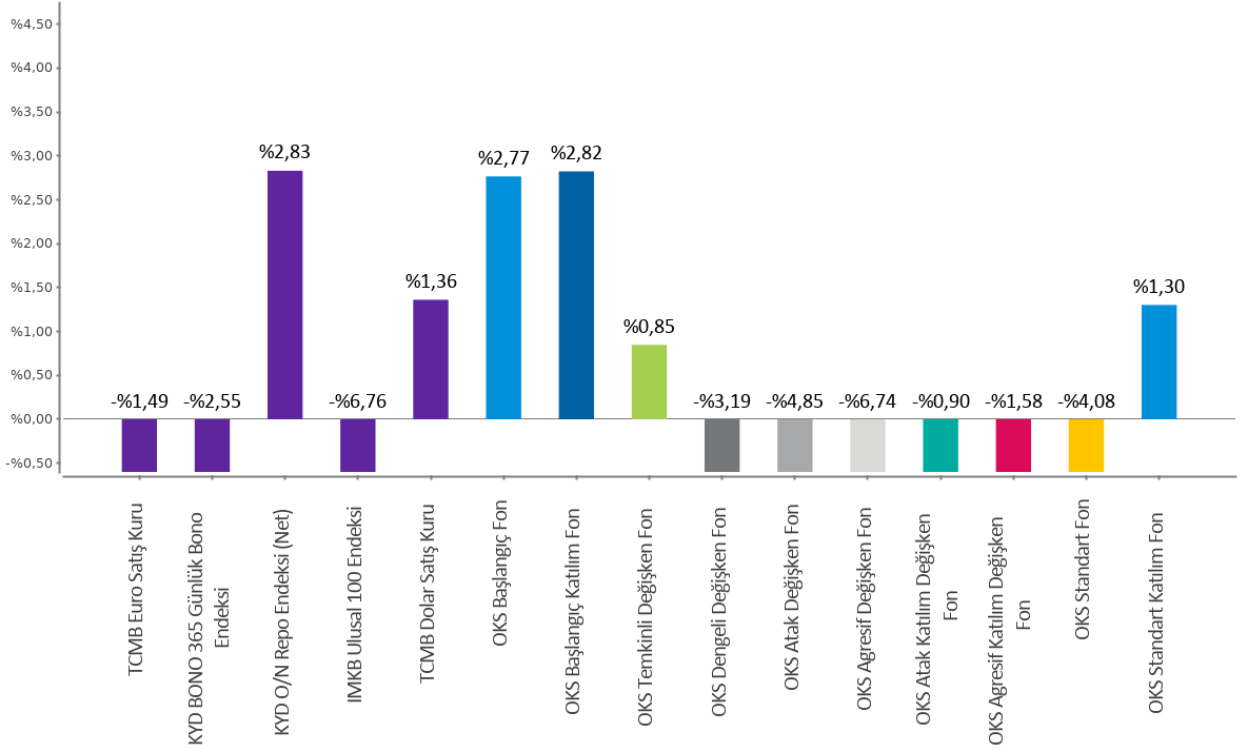
MetLife Emeklilik Yatırım Fonları	Halka Arz Tarihi	Halka Arzdan İtibaren Getiri	Son 1 Ay Getiri	Son 1 Yıl Getiri
Başlangıç Fon	01.02.2017	%774,59	%2,77	%52,70
Başlangıç Katılım Fon	03.02.2017	%673,60	%2,82	%48,95
Temkinli Değişken Fon	02.01.2018	%1.174,29	%0,85	%48,45
Dengeli Değişken Fon	02.01.2018	%1.183,59	%-3,19	%40,76
Atak Değişken Fon	02.01.2018	%1.447,83	%-4,85	%37,77
Agresif Değişken Fon	02.01.2018	%1.720,84	%-6,74	%30,82
Atak Katılım Değişken Fon	02.01.2018	%1.466,85	%-0,90	%39,76
Agresif Katılım Değişken Fon	02.01.2018	%1.714,36	%-1,58	%38,27
Standart Fon	02.01.2018	%782,37	%-4,08	%32,38
Standart Katılım Fon	02.01.2018	%709,31	%1,30	%40,66

Fonlarımızın strateji, içerik ve performansları ile ilgili her türlü detaylı bilgiyi [metlife.com.tr](http://metlife.com.tr) internet sitemizde "Emeklilik Yatırım Fonları" sayfasından güncel olarak takip edebilirsiniz.

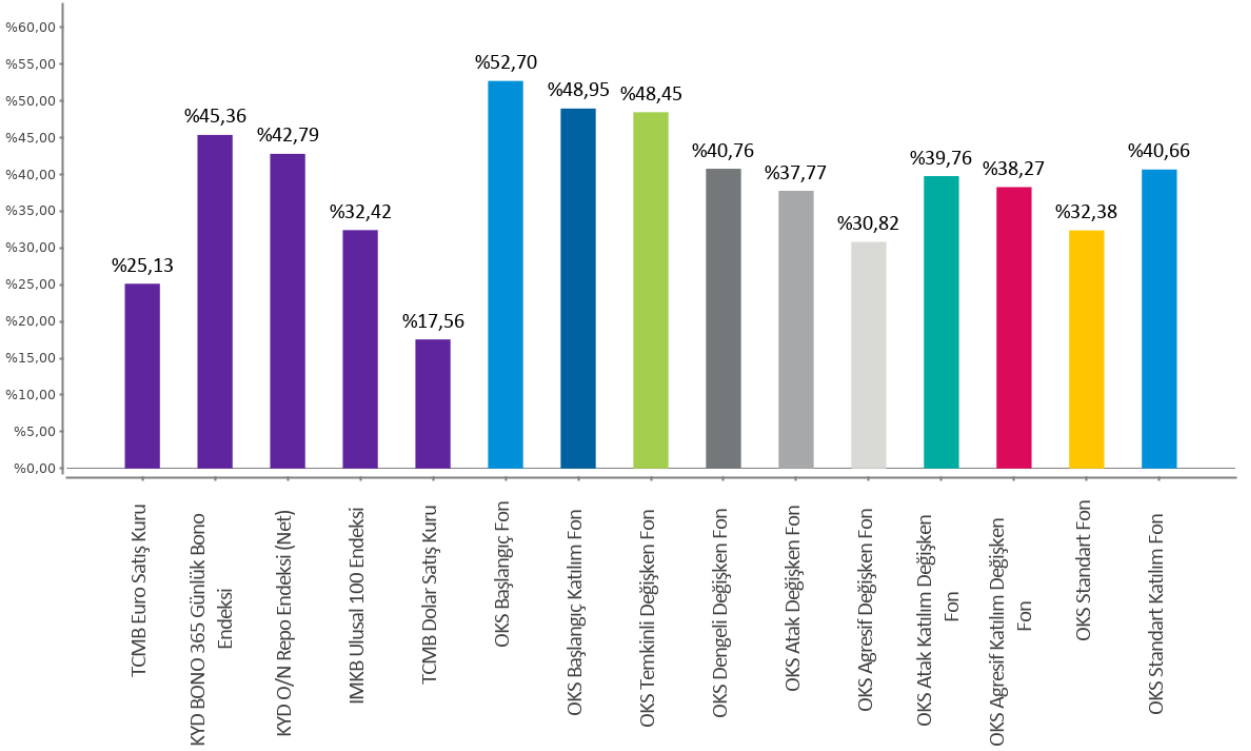
*Bu belge MetLife Emeklilik ve Hayat A.Ş. tarafından sadece bilgi amaçlı yayınlanmış olup, içeriğinin hiçbir bölümü alım-satım yönünde yatırım tavsiyesi olarak değerlendirilemez. Yatırım danışmanlığı hizmeti, yetkili kuruluşlar tarafından kişilerin risk ve getiri tercihleri dikkate alınarak kişiye özel sunulmaktadır. Burada yer alan yorum ve tavsiyeler ise genel niteliktedir. Burada yer alan görüşler, yatırımcının mali durumuna veya risk ve getiri tercihlerine uygun olmayabilir. Bu nedenle, sadece burada yer alan bilgilere dayanılarak yatırım kararı verilmesi beklentilere uygun sonuçlar doğurmayabilir.*

# Karşılaştırmalı Fon Performansları

Son 1 Ay  
02.03.2026 - 01.04.2026



Son 1 Yıl  
02.04.2025 - 01.04.2026



MetLife Emeklilik ve Hayat A.Ş.  
Kavacık Ticaret Merkezi  
Rüzgârlıbahçe Mahallesi Çam Pınarı Sokak No:1  
Kavacık 34805 Beykoz / İstanbul  
Sicil No: 388669  
MERSİS No: 0854006902900025

 /MetLifeTR  
 /MetLifeTR  
 /MetLifeTR  
 /MetLifeTurkiye  
 /metlife.com.tr

(0850) 222 0 638 (MET)  
Faks: (0216) 538 94 94

MetLife, Inc (NYSE: MET), kendisine bağlı ortaklıkları ve iştirakleri ("MetLife") aracılığıyla, bireysel ve kurumsal müşterilerinin değişen dünyalarına yön vermelerine yardım etmek üzere sigorta, yıllık gelir sigortaları, çalışan yan hakları ve varlık yönetimi alanlarında hizmet veren, dünyanın önde gelen finansal hizmet şirketlerinden biridir. 1868 yılında kurulmuş olan ve 40'tan fazla ülkede faaliyet gösteren MetLife; Amerika Birleşik Devletleri, Japonya, Latin Amerika, Asya, Avrupa ve Ortadoğu'da pazar lideri konumundadır. Daha fazla bilgi için [www.metlife.com](http://www.metlife.com) adresini ziyaret ediniz.