

# MetLife

## Aylık OKS Fon Bülteni

### Nisan 2026



# Yakın Dönem Beklentilerimiz - 1

## Piyasa Değerlendirmesi - Nisan 2026

Nisan ayında küresel tarafta en dikkat çeken gelişmeler, ABD ve İran arasından varılan ateşkes sonrası devam eden barış görüşmeleri, majör merkez bankalarının faiz kararları ve küresel borsalardaki iyimser hava oldu.

ABD ve İsrail ile İran arasında gerçekleşen ateşkes sonrası taraflar arasında müzakereler gerçekleşse de uranyum ve Hürmüz Boğazı konularında uzlaşma sağlanamadı. İran'ın Hürmüz Boğazı'nı kapatması ve ABD'nin İran ablukası sonrası gemi trafiği durma noktasına gelirken enerji fiyatlarına yönelik endişeler ve riskler arttı.

Nisan ayının son haftasında majör merkez bankalarının faiz kararları vardı. FED, ECB, BOE ve BOJ piyasa beklentileri çerçevesinde faizleri sırasıyla %3,75, %2,15, %3,75 ve %0,75 seviyelerinde sabit bıraktı. Genel olarak enerji fiyatları kaynaklı enflasyona dair endişeler belirtilirken yıllık bazda TÜFE verilerinin de Nisan ayı verisiyle artması, merkez bankaları üzerindeki baskıyı artırdı. FED kararı sonrası Powell, mevcut para politikası duruşunun uygun olduğunu ifade etti. Piyasalar FED'in bu yıl faizleri sabit bırakmasını fiyatlıyor. Nisan ayında dolar endeksi %1,59 düşüşle 98,15 seviyesine gerilerken ABD 10 yıllık tahvil faizleri 10 baz puan artarak %4,40 seviyesine yükseldi.

Ateşkesin devam etmesi ve taraflardan gelen müzakere adımları, küresel borsalardaki yükselişi destekleyen ana etken oldu. ABD borsalarında, teknoloji şirketlerinin karlarının beklentilerin üzerinde gelmesinin birlikte Nasdaq, S&P500 ve Dow Jones endeksleri Nisan ayını sırasıyla %15,64, %10,42 ve %7,14 yükselişle tamamladı. İngiltere'de FTSE 100 endeksi ayı %1,99 yükselişle kapatırken Avrupa ve Asya borsalarında da yükselişler vardı. Borsa İstanbul ise geçtiğimiz ayı %12,91 yükselişle 14.442,56 seviyesinde tamamladı.

Ons altın ve gümüş, enflasyona dair endişeler sonrası, majör merkez bankalarından faiz artırım beklentilerinin kuvvetlenmesi ve sabit getirili enstrümanlardaki yüksek getirinin etkisiyle Nisan ayını sırasıyla %0,97 düşüşle 4.622 dolar ve %1,81 düşüşle 73,77 dolar seviyelerinde tamamladı. Brent petrol, arza yönelik endişelerin devam etmesiyle birlikte ayı %7,86 yükselişle 110,14 dolar seviyesinde tamamladı.

Fitch, program dışı değerlendirmesinde, Türkiye'nin kredi notunu "BB-" olarak teyit ederken, görünümünü "pozitif"ten "durağan"a çevirdi. Görünüm revizyonunun, İran savaşının başlamasından bu yana Türkiye'nin döviz rezervlerinde yaşanan belirgin düşüşten kaynaklandığı ifade edildi.

TCMB Nisan toplantısında politika faizini, beklendiği gibi, %37'de sabit tuttu. Gecelik vadede borç verme faiz oranı %40'ta, gecelik vadede borçlanma faiz oranı da %35,5'te bırakıldı. Karar metninde enflasyonun ana eğiliminin Mart ayında gerilediğini belirten TCMB, öncü verilerin ana eğilimin Nisan ayında bir miktar yükseleceğine işaret ettiğini belirtti.

# Yakın Dönem Beklentilerimiz - 2

Açıklamada, "Son dönem gelişmelerin de etkisiyle, enflasyon görünümünde belirgin ve kalıcı bir bozulma olması durumunda para politikası duruşu sıkılaştırılacaktır" mesajı verildi.

## Uluslararası Gelişmeler

ABD'de Mart ayı ADP tarım dışı istihdam verisi 41 bin olan beklentilerin üzerinde 62 bin oldu. ABD'de Mart ayı tarım dışı istihdam verisi 65 bin olan beklentilerin üzerinde 178 bin olarak açıklanırken işsizlik oranı %4,4 olan beklentilerin altında %4,3 oldu.

ABD'de Mart ayı ISM imalat dışı PMI verisi 54,8 olan beklentilerin altında 54,0 olarak açıklandı.

ABD'de dördüncü çeyrek GSYİH çeyreklik bazda %0,7 olan beklentilerin altında kalarak %0,5 olarak açıklandı.

ABD'de Mart ayı TÜFE aylık bazda %0,3 olan beklentilerin altında %0,2, yıllık bazda da %3,4 olan beklentilerin altında %3,3 olarak açıklandı. Yıllık bazda çekirdek TÜFE ise %2,7 olan beklentilerin altında %2,6 oldu.

ABD'de Mart ayı çekirdek kişisel tüketim harcamaları aylık ve yıllık bazda sırasıyla %0,3 ve %3,2 olan beklentilere paralel geldi.

ABD'de Nisan ayı üretim PMI verisi 54,0 olan beklentilerin üzerinde 54,5, imalat PMI verisi ise 53,1 olan beklentilerin altında 52,7 oldu.

Euro Bölgesi Mart ayı imalat PMI verisi 51,4 olan beklentilerin üzerinde 51,6 oldu. Hizmet PMI verisi 50,1 olan beklentilerin altında 50,2 olurken bileşik PMI verisi ise 50,5 olan beklentilerin üzerinde 50,7 olarak açıklandı.

Euro Bölgesi TÜFE aylık bazda %1,2 olan beklentilerin üzerinde %1,3, yıllık bazda ise %2,5 olan beklentilerin üzerinde %2,6 olarak açıklandı.

Euro bölgesi Mart ayı işsizlik oranı %6,2 olan beklentilere paralel gerçekleşti.

İngiltere'de Mart ayı TÜFE yıllık bazda %3,3 olan beklentilere paralel gerçekleşti.

Çin'de Mart ayı yıllık TÜFE %1,2 olan beklentilerin altında %1,0 olarak açıklandı.

Çin'de birinci çeyrek GSYİH %4,8 olan beklentilerin üzerinde %5,0 olarak açıklandı.

Cin imalat PMI verisi Nisan'da 50,1 olan beklentilerin üzerinde 50,3 oldu.

Çin Merkez Bankası, gösterge faizi işlevi gören 1 ve 5 yıllık kredi faiz oranlarında değişikliğe gitmeyerek sırasıyla %3,0 ve %3,5'te sabit tuttu.

## Ulusal Gelişmeler

İmalat PMI Mart'ta 1,6 puan düşüşle 47,9 seviyesine geriledi.

TÜFE Mart ayında %2,4'lük beklentiye karşılık %1,94 artarken, yıllık bazda artış %30,87 oldu.

Sanayi üretimi, Şubat'ta aylık %2,6, yıllık %2,2 artış kaydetti.

İmalat sanayi genelinde kapasite kullanım oranı Nisan'da bir önceki aya göre 0,5 puan artışla %73,8'e yükseldi.

## Yakın Dönem Beklentilerimiz - 3

Mevsimsellikten arındırılmış Reel Kesim Güven Endeksi Nisan'da aylık bazda 1,4 puan azalarak 98,6'e indi.

Nisan ayında tüketici güven endeksi önceki aya göre 0,5 puan artışla 85,5'e çıktı.

Mevsim etkisinden arındırılmış işsizlik oranı Mart'ta bir önceki aya kıyasla 0,3 puan azalarak %8,1 oldu.

Ekonomik güven endeksi Nisan'da 1,5 puan azalarak 96,4 seviyesine geriledi.

Mart ayında dış ticaret açığı yıllık bazda %56 artarak 11,2 milyar dolara yükseldi.

TCMB verilerine göre, 24 Nisan haftasında brüt rezervler 171,1 milyar dolar, swap hariç net rezervler de 36,4 milyar dolar oldu.

# Yakın Dönem Beklentilerimiz - 4

Fon yöneticilerinin kişisel görüşleri olarak hazırlanmıştır. Yatırım tavsiyesi veya danışmanlığı niteliğinde değildir. Deniz Portföy Yönetimi A.Ş. ve Denizbank A.Ş fonları yönetirken bu stratejileri temel almak zorunda değildir. Güvenilir olduğu düşünülen kaynaklardan derlenmiştir, kaynaklardaki hatalı veriler yazarı bağlamaz. Yorumlar yazarının kişisel görüşlerini yansıtır ve ilgili şirketlerin resmi görüşü yerine geçmez. Bu görüşler mali durumunuz ile risk ve getiri tercihlerinize uygun olmayabilir. Bu nedenle, sadece burada yer alan bilgilere dayanılarak yatırım kararı verilmesi beklentilerinize uygun sonuçlar doğurmayabilir.

© 2026 Deniz Portföy Yönetimi A.Ş

Fon yöneticilerinin kişisel görüşleri olarak hazırlanmıştır. Yatırım tavsiyesi veya danışmanlığı niteliğinde değildir. Deniz Portföy Yönetimi A.Ş. ve Denizbank A.Ş fonları yönetirken bu stratejileri temel almak zorunda değildir. Güvenilir olduğu düşünülen kaynaklardan derlenmiştir, kaynaklardaki hatalı veriler yazarı bağlamaz. Yorumlar yazarının kişisel görüşlerini yansıtır ve ilgili şirketlerin resmi görüşü yerine geçmez. Bu görüşler mali durumunuz ile risk ve getiri tercihlerinize uygun olmayabilir. Bu nedenle, sadece burada yer alan bilgilere dayanılarak yatırım kararı verilmesi beklentilerinize uygun sonuçlar doğurmayabilir. © 2026 Deniz Portföy Yönetimi A.Ş

# Fonlarımız

## Başlangıç Fon (Risk: Düşük)

### Hangi katılımcılara uygun?

Bu fon, 4632 sayılı Bireysel Emeklilik Tasarruf ve Yatırım Sistemi Kanununun 15. maddesi, 2 nolu Ek maddesi ve 2 nolu Geçici maddesi çerçevesinde işveren tarafından bireysel emeklilik sistemine dahil edilen katılımcılardan/çalışanlardan alınan ve iki aylık cayma süresi dahil başlangıç döneminde katılımcılar adına katkı paylarının değerlendirildiği Başlangıç Fonu olup düşük risk profilindeki katılımcılara yöneliktir.

Fon Kodu	Fon Toplam Gider Kesintisi (Yıllık)	Fon İşletim Gider Kesintisi (Yıllık)	Fon Büyüklüğü ve Katılımcı Sayısı	Portföy Dağılımı
MHB	%1,09	%0,85	Fon Büyüklüğü 121.059.238 TL Katılımcı Sayısı 24.857	<ul style="list-style-type: none"> <li>%62,17 Mevduat (TL)</li> <li>%24,19 Devlet Tahvili</li> <li>%9,13 Ters-Repo</li> <li>%2,63 Kamu Kıra Ser. (TL)</li> <li>%1,17 Varlığa Dayalı MK</li> <li>%0,71 Katılma Hesabı (TL)</li> </ul>

## Başlangıç Katılım Fon (Risk: Düşük)

### Hangi katılımcılara uygun?

Bu fon, 4632 sayılı Bireysel Emeklilik Tasarruf ve Yatırım Sistemi Kanununun 15. maddesi, 2 nolu Ek maddesi ve 2 nolu Geçici maddesi çerçevesinde işveren tarafından bireysel emeklilik sistemine dahil edilen katılımcılardan/çalışanlardan alınan ve iki aylık cayma süresi dahil başlangıç döneminde katılımcılar adına katkı paylarının değerlendirildiği Başlangıç Fonu olup düşük risk profilindeki katılımcılara yöneliktir.

Fon Kodu	Fon Toplam Gider Kesintisi (Yıllık)	Fon İşletim Gider Kesintisi (Yıllık)	Fon Büyüklüğü ve Katılımcı Sayısı	Portföy Dağılımı
MHC	%1,09	%0,85	Fon Büyüklüğü 188.605.384 TL Katılımcı Sayısı 74.473	<ul style="list-style-type: none"> <li>%82,02 Katılma Hesabı (TL)</li> <li>%15,22 Kamu Kıra Ser. (TL)</li> <li>%2,76 Özel Sektör Kıra Ser.</li> </ul>

# Fonlarımız

## Standart Katılım Fon (Risk: Orta)

### Hangi katılımcılara uygun?

Otomatik katılım sertifikasında bir yılını dolduran ve herhangi bir fon tercihinde bulunmayan katılımcıların birikimleri bu (faizsiz) fonda yatırıma yönlendirilir.

Fon Kodu	Fon Toplam Gider Kesintisi (Yıllık)	Fon İşletim Gider Kesintisi (Yıllık)	Fon Büyüklüğü ve Katılımcı Sayısı	Portföy Dağılımı
MHI	%1,09	%0,85	Fon Büyüklüğü 752.805.727 TL Katılımcı Sayısı 187.990	<ul style="list-style-type: none"> <li>%58,79 Kamu Kira Ser. (TL)</li> <li>%20,68 Hisse Senedi</li> <li>%8,95 GSYF Katılma Payları</li> <li>%5,61 Katılma Hesabı (TL)</li> <li>%3,50 Kıymetli Madenler</li> <li>%2,47 GYF Katılma Payları</li> </ul>

## Temkinli Değişken Fon (Risk: Düşük)

### Hangi katılımcılara uygun?

Başlangıç fonundan veya standart fondan ayrılmayı tercih eden katılımcılara/çalışanlara sunulan değişken bir fon olup düşük risk profilindeki katılımcılara yöneliktir.

Fon Kodu	Fon Toplam Gider Kesintisi (Yıllık)	Fon İşletim Gider Kesintisi (Yıllık)	Fon Büyüklüğü ve Katılımcı Sayısı	Portföy Dağılımı
MHM	%1,09	%0,85	Fon Büyüklüğü 70.392.070 TL Katılımcı Sayısı 700	<ul style="list-style-type: none"> <li>%23,21 Özel Sektör Tahvili</li> <li>%20,40 Finansman Bonosu</li> <li>%19,75 Devlet Tahvili</li> <li>%10,25 BYF Katılma Payları</li> <li>%7,14 Ters-Repo</li> <li>%19,25 Diğer</li> </ul>

# Fonlarımız

## Dengeli Değişken Fon (Risk: Orta)

### Hangi katılımcılara uygun?

Başlangıç fonundan veya standart fondan ayrılmayı tercih eden katılımcılara/çalışanlara sunulan değişken bir fon olup orta risk profilindeki katılımcılara yöneliktir.

Fon Kodu	Fon Toplam Gider Kesintisi (Yıllık)	Fon İşletim Gider Kesintisi (Yıllık)	Fon Büyüklüğü ve Katılımcı Sayısı	Portföy Dağılımı
MHN	%1,09	%0,85	Fon Büyüklüğü 30.860.288 TL Katılımcı Sayısı 418	<ul style="list-style-type: none"> <li>%42,77 Hisse Senedi</li> <li>%14,50 Devlet Tahvili</li> <li>%10,84 Finansman Bonosu</li> <li>%8,04 Vadeli İşlemler Teminat</li> <li>%6,56 Ters-Repo</li> <li>%17,29 Diğer</li> </ul>

## Atak Değişken Fon (Risk: Orta)

### Hangi katılımcılara uygun?

Başlangıç fonundan veya standart fondan ayrılmayı tercih eden katılımcılara/çalışanlara sunulan değişken bir fon olup orta-üzeri risk profilindeki katılımcılara yöneliktir.

Fon Kodu	Fon Toplam Gider Kesintisi (Yıllık)	Fon İşletim Gider Kesintisi (Yıllık)	Fon Büyüklüğü ve Katılımcı Sayısı	Portföy Dağılımı
MHO	%1,09	%0,85	Fon Büyüklüğü 49.541.255 TL Katılımcı Sayısı 530	<ul style="list-style-type: none"> <li>%59,81 Hisse Senedi</li> <li>%10,11 Ters-Repo</li> <li>%9,60 Devlet Tahvili</li> <li>%5,16 Takasbank Para Piyasası</li> <li>%4,98 Vadeli İşlemler Teminat</li> <li>%10,34 Diğer</li> </ul>

# Fonlarımız

## Agresif Değişken Fon (Risk: Yüksek)

### Hangi katılımcılara uygun?

Başlangıç fonundan veya standart fondan ayrılmayı tercih eden katılımcılara/çalışanlara sunulan değişken bir fon olup yüksek risk profilindeki katılımcılara yöneliktir.

Fon Kodu	Fon Toplam Gider Kesintisi (Yıllık)	Fon İşletim Gider Kesintisi (Yıllık)	Fon Büyüklüğü ve Katılımcı Sayısı	Portföy Dağılımı
MHR	%1,09	%0,85	Fon Büyüklüğü 71.389.739 TL Katılımcı Sayısı 596	<ul style="list-style-type: none"> <li>%82,64 Hisse Senedi</li> <li>%7,02 Ters-Repo</li> <li>%3,66 Takasbank Para Piyasası</li> <li>%2,37 Vadeli İşlemler Teminat</li> <li>%1,46 YFF</li> <li>%2,85 Diğer</li> </ul>

## Atak Katılım Değişken Fon (Risk: Orta)

### Hangi katılımcılara uygun?

Başlangıç fonundan veya standart fondan ayrılmayı tercih eden katılımcılara/çalışanlara sunulan değişken bir (faizsiz) fon olup orta-üzeri risk profilindeki katılımcılara yöneliktir.

Fon Kodu	Fon Toplam Gider Kesintisi (Yıllık)	Fon İşletim Gider Kesintisi (Yıllık)	Fon Büyüklüğü ve Katılımcı Sayısı	Portföy Dağılımı
MHU	%1,09	%0,85	Fon Büyüklüğü 33.325.297 TL Katılımcı Sayısı 469	<ul style="list-style-type: none"> <li>%60,48 Hisse Senedi</li> <li>%26,99 Kamu Kira Ser. (TL)</li> <li>%5,70 BTAS</li> <li>%3,97 YFF</li> <li>%1,87 BYF Katılma Payları</li> <li>%0,99 KMBYF</li> </ul>

# Fonlarımız

## Agresif Katılım Değişken Fon (Risk: Yüksek)

### Hangi katılımcılara uygun?

Başlangıç fonundan veya standart fondan ayrılmayı tercih eden katılımcılara/çalışanlara sunulan değişken bir (faizsiz) fon olup yüksek risk profilindeki katılımcılara yöneliktir.

Fon Kodu	Fon Toplam Gider Kesintisi (Yıllık)	Fon İşletim Gider Kesintisi (Yıllık)	Fon Büyüklüğü ve Katılımcı Sayısı	Portföy Dağılımı
MHV	%1,09	%0,85	Fon Büyüklüğü 48.481.502 TL Katılımcı Sayısı 497	<ul style="list-style-type: none"> <li>%71,91 Hisse Senedi</li> <li>%17,66 Kamu Kira Ser. (TL)</li> <li>%5,36 BTAS</li> <li>%2,93 YFF</li> <li>%1,10 KMBYF</li> <li>%1,04 BYF Katılma Payları</li> </ul>

## Standart Fon (Risk: Orta)

### Hangi katılımcılara uygun?

Otomatik katılım sertifikasında bir yılını dolduran ve herhangi bir fon tercihinde bulunmayan katılımcıların birikimleri bu fonda yatırıma yönlendirilir.

Fon Kodu	Fon Toplam Gider Kesintisi (Yıllık)	Fon İşletim Gider Kesintisi (Yıllık)	Fon Büyüklüğü ve Katılımcı Sayısı	Portföy Dağılımı
MHZ	%1,09	%0,85	Fon Büyüklüğü 626.219.118 TL Katılımcı Sayısı 123.309	<ul style="list-style-type: none"> <li>%60,38 Devlet Tahvili</li> <li>%19,57 Hisse Senedi</li> <li>%12,60 GSYF Katılma Payları</li> <li>%5,31 GYF Katılma Payları</li> <li>%0,77 YFF</li> <li>%1,37 Diğer</li> </ul>

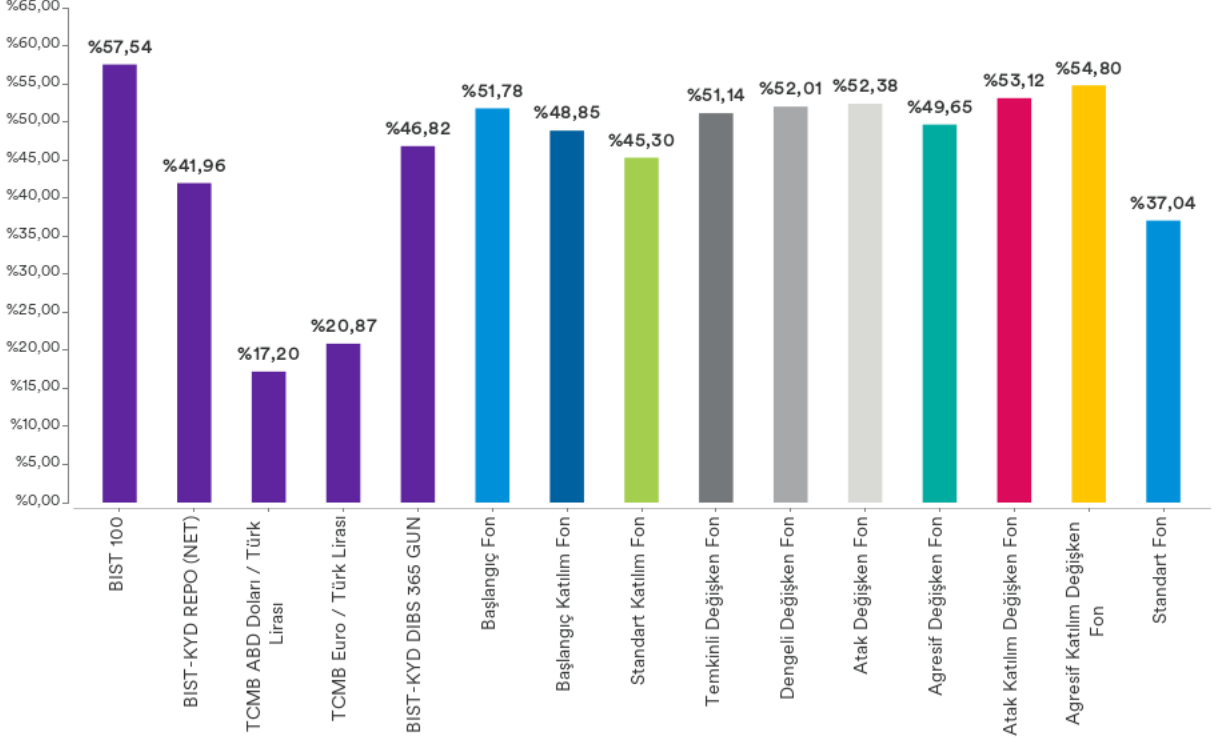
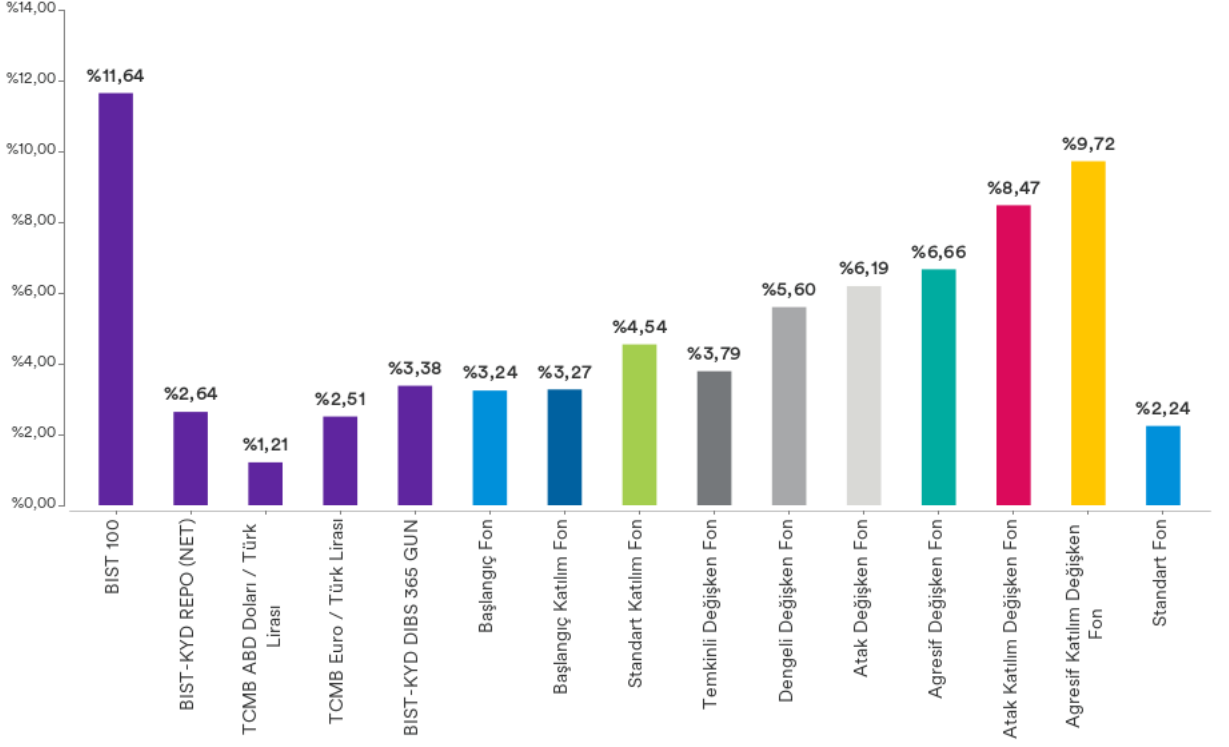
# MetLife Fonları Performansı

MetLife Emeklilik Yatırım Fonları	Halka Arz Tarihi	Halka Arzdan İtibaren Getiri	Son 1 Ay Getiri	Son 1 Yıl Getiri
Başlangıç Fon	01.02.2017	%807,95	%3,24	%51,78
Başlangıç Katılım Fon	03.02.2017	%703,73	%3,27	%48,85
Standart Katılım Fon	02.01.2018	%751,70	%4,54	%45,30
Temkinli Değişken Fon	02.01.2018	%1.233,65	%3,79	%51,14
Dengeli Değişken Fon	02.01.2018	%1.269,14	%5,60	%52,01
Atak Değişken Fon	02.01.2018	%1.572,50	%6,19	%52,38
Agresif Değişken Fon	02.01.2018	%1.884,94	%6,66	%49,65
Atak Katılım Değişken Fon	02.01.2018	%1.630,14	%8,47	%53,12
Agresif Katılım Değişken	02.01.2018	%1.929,48	%9,72	%54,80
Standart Fon	02.01.2018	%815,55	%2,24	%37,04

Fonlarımızın strateji, içerik ve performansları ile ilgili her türlü detaylı bilgiyi [metlife.com.tr](http://metlife.com.tr) internet sitemizde "Emeklilik Yatırım Fonları" sayfasından güncel olarak takip edebilirsiniz.

*Bu belge MetLife Emeklilik ve Hayat A.Ş. tarafından sadece bilgi amaçlı yayınlanmış olup, içeriğinin hiçbir bölümü alım-satım yönünde yatırım tavsiyesi olarak değerlendirilemez. Yatırım danışmanlığı hizmeti, yetkili kuruluşlar tarafından kişilerin risk ve getiri tercihleri dikkate alınarak kişiye özel sunulmaktadır. Burada yer alan yorum ve tavsiyeler ise genel niteliktedir. Burada yer alan görüşler, yatırımcının mali durumuna veya risk ve getiri tercihlerine uygun olmayabilir. Bu nedenle, sadece burada yer alan bilgilere dayanılarak yatırım kararı verilmesi beklentilere uygun sonuçlar doğurmayabilir.*

# Karşılaştırmalı Fon Performansları



# Bireysel Emeklilik Sistemi ile ilgili bunları biliyor musunuz?

**%20**  
Devlet Katkısı

Bireysel emeklilik hesabınıza yatıracığınız her katkı payının %20'si oranında tutar, mevcut yatırımınıza ek olarak devlet tarafından emeklilik hesabınıza ödenir.

**Maksimum Devlet Katkısı**

Bir takvim yılında hak kazanabileceğiniz maksimum devlet katkısı tutarı, yıllık toplam brüt asgari ücretin %20'si kadardır. Bu fırsattan maksimum tutarda faydalanabilmek için katkı payı miktarınızı aylık brüt asgari ücret kadar belirleyebilir veya düzenli olarak katkı payınızı artırabilirsiniz.

**18**

Katılım Şartları

Sisteme katılmak için 18 yaşından büyük; devlet katkısından faydalanabilmek için ise T.C. vatandaşı veya mavi kart sahibi olmanız gerekmektedir.

**56 YAŞ  
10 YIL**  
Hak Ediş

Bireysel Emeklilik Sistemi'nde en az 10 yıl kalıp 56 yaşınızı doldurduğunuzda devlet katkısının tamamını almaya hak kazanarak emekli olabilirsiniz.

**Devlet Katkısı Hak Ediş Süresi**

Sistemde Kalış Süresi	10 yıldan fazla, 56 yaş	10 yıldan fazla, 56 yaşından önce	6-10 yıl	3-6 yıl	0-3 yıl
Hak Ediş	%100	%60	%35	%15	%0

**5+**

Yılı Aşan Sözleşmelerde %0 Kesinti Avantajı

Sistemde kaldıkça sistemin sunduğu avantajlardan daha çok faydalanırsınız. Bireysel emeklilik sözleşmenizin ilk 5 yılında yönetim gider kesintisi ve giriş aidatı gibi kesintilerin toplamı, her yıl için aylık brüt asgari ücretin %8,5'i oranında yapılabilir. 6'ncı yıldan itibaren ise yönetim gider kesintisi, giriş aidatı gibi kesintiler yapılmaz.

**Fon Yönetimi**

Bireysel Emeklilik Sistemi'nde getirilerinizi artırmak için risk iştahınıza göre fonlarınızı yönetebilirsiniz. Bir yılda en fazla 6 kez fonlarınızı değiştirerek daha iyi bir getiri oranı yakalayabilirsiniz.

**MetLife Cepte**

Mobil uygulamamız MetLife Cepte üzerinden birikimlerinizi takip edebilir, işlemlerinizi gerçekleştirebilirsiniz.



GET IT ON  
Google Play



Download on the  
App Store

MetLife Emeklilik ve Hayat A.Ş.  
Kavacık Ticaret Merkezi  
Rüzgârlıbahçe Mahallesi Çam Pınarı Sokak No:1  
Kavacık 34805 Beykoz / İstanbul  
Sicil No: 388669  
MERSİS No: 0854006902900025

 /MetLifeTR

 /MetLifeTR

 /metlifetr

 /metlifeturkiye

 /www.metlife.com.tr

(0850) 222 0 638 (MET)

Faks: (0216) 538 94 94

MetLife, Inc (NYSE: MET), kendisine bağlı ortaklıkları ve iştirakleri ("MetLife") aracılığıyla, bireysel ve kurumsal müşterilerinin değişen dünyalarına yön vermelerine yardım etmek üzere sigorta, yıllık gelir sigortaları, çalışan yan hakları ve varlık yönetimi alanlarında hizmet veren, dünyanın önde gelen finansal hizmet şirketlerinden biridir. 1868 yılında kurulmuş olan ve 40'tan fazla ülkede faaliyet gösteren MetLife; Amerika Birleşik Devletleri, Japonya, Latin Amerika, Asya, Avrupa ve Ortadoğu'da pazar lideri konumundadır. Daha fazla bilgi için [www.metlife.com](http://www.metlife.com) adresini ziyaret ediniz.

 **MetLife**  
Emeklilik ve Hayat