

MetLife

Aylık Fon Bülteni

Haziran 2018



Yakın Dönem Beklentilerimiz - 1

Dolar Endeksi'nde ("DXY") Nisan ayında başlayan değerlenme, Mayıs ayından sonra Haziran ayında yükselişini sürdürdü. Ay içerisinde diğer para birimlerine karşı %0,52 değer kazanan ABD Doları, yılbaşından bu yana olan getirisini %2,55'e yükseltti. Doların değer kazandığı bu dönemde özellikle Gelişmekte Olan Ülke ("GoÜ") kurları önemli ölçüde değer kaybı yaşadı. Haziran ayı içerisinde %2,57 değer kaybeden GoÜ kurlarının sene başından bu yana değer kaybı %8'lere yaklaştı. Kurlarda yaşanan bu değer kaybı, diğer riskli varlıklarda da etkisini gösterdi. GoÜ hisse senedi endeksleri Haziran ayında %4,57 değer kaybederken, Gelişmiş Ülke ("GÜ") hisse senetleri aynı dönemi %0,17 değer kaybı ile tamamladı.

ABD'de Haziran ayı içerisinde açıklanan Mayıs ayı enflasyonu yıllık %2,8'e yükselirken, çekirdek enflasyon ise %2,2 olarak açıklandı. Aynı dönemde ABD Merkez Bankası ("FED"), beklentilere paralel olarak faiz artışına gitti. Böylece yıl içerisindeki ikinci faiz artışı gerçekleştirilmiş oldu. Yılbaşında 2018 için toplamda üç adet faiz artışı yapmayı hedefleyen FED, bu toplantı ile birlikte 2018 için faiz artırımı adedini dörde yükseltti. Yükselen enflasyon ve FED'in faiz artırımı politikasının hızlanmış olması, DXY'nin değer kazancı üzerinde etkili oldu. Toplantıda öne çıkan bir diğer konu ise, gelecek yıldan itibaren her FED kararı sonrası basın toplantısı düzenlenecek olması. FED başkanı bu yeni düzenlemenin herhangi bir sinyal olmadığını belirtse de, 2019 yılı için enflasyonun hızlanması durumunda FED'in elini rahatlatılabilecek bir gelişme olarak değerlendirilebilir. Enflasyonun yükseldiği, FED'in faiz artırdığı bu dönemde ABD 10 yıllık tahvil faizleri yükseliş gösteremedi. Faizlerin bu dönemde baskı altında kalmış olmasının başlıca sebebi, küresel piyasalardaki risk iştahının azalmasından kaynaklı denilebilir.

"Ticaret Savaşları" Haziran ayı içerisinde tekrar piyasaların gündemine yerleşmişti. ABD'nin Çin'e karşı yeni gümrük vergileri koyacağını açıklaması ve Çin'in karşı hamle yapacağını belirtmesi, küresel piyasalarda risk iştahını bozdu. Bu gelişmeler özellikle GoÜ varlıklarını önemli ölçüde etkiledi.

Türkiye'deki gelişmelerle devam edecek olursak, Mayıs ayında TCMB'nin parasal sıkılaştırma ve sadeleştirme adımları sonrası, Haziran ayı da parasal sıkılaştırmaya sahne oldu. Yapılan sıkılaştırma, piyasa beklentilerinin üzerinde 125 baz puan olarak yapıldı. Böylece haftalık repo faizi %17,75'e yükselmiş oldu. Bu sıkılaştırma adımı ile birlikte ağırlıklı ortalama fonlama faizi, Nisan ayı sonundan itibaren toplamda 500 baz puan yükselmiş oldu. TCMB, bu sıkılaştırmaları yaparken maliyet baskısının önemli ölçüde arttığını, tüketici fiyatlarındaki artışın ise genele yayıldığından bahsetti. Fiyatlama davranışları üzerindeki risklerin artması sebebi ile TCMB, parasal sıkılaştırmayı güçlendirme kararı olarak faiz oranlarını 125 baz puan artırdı.

Yakın Dönem Beklentilerimiz - 2

Bunlara ilave olarak TCMB, enflasyon gelişmelerinin yakından takip edildiğini ve gerekli görüldüğü takdirde ek sıkılaştırma yapılabileceğini vurguladı. Sadeleşen para politikasına vurgu olarak karar metninde yalnızca haftalık repo faizi açıklandı. Gecelik borçlanma ve borç verme faizleri, bu faiz oranı etrafında 150 baz puanlık marjlar ile kullanılıyor.

Pay (Hisse Senetleri) Piyasası: BIST 100 Endeksi, Haziran ayına 100.6 bin seviyesinden başlayıp dönem içerisinde 93 bin seviyesine kadar geriledi ve ayı 96.5 bin seviyesinde tamamladı. Böylece Haziran ayında %4,11'lik bir değer kaybı yaşamış oldu. Parasal sıkılaştırma sonrası iç talepte, dolayısıyla şirket karlılıklarında baskı oluşmasını, bunun endeksin yönünde belirleyici olmasını bekliyoruz.

Tahvil Piyasası: TCMB'nin parasal sıkılaştırması ve artan enflasyon ile beraber faiz seviyeleri, verim eğrisinin tamamında yukarı gitti. Kısa tarafta basit faizler 163 baz puan yükselerek %18,40 seviyesine geldi, uzun tarafta ise 230 baz puanlık yükseliş ile 10 yıllık basit faizler %16,12 oldu. Parasal sıkılaştırmanın talep yönlü enflasyon baskısını azaltacağı beklense de, maliyet yönlü baskının sürmesi yıl sonunda enflasyon tarafında sınırlı bir iyileşme olabileceğine işaret ediyor. Dolayısıyla, verim eğrisinin uzun tarafında aşağı yönü sınırlı görmekteyiz.

Döviz Piyasası: Nisan ayında Dolar Endeksi'nde başlayan değerlenme sürecinin önümüzdeki dönemde, FED faiz artışlarına paralel olarak, devam etmesini bekliyoruz. Bu durumun GoÜ kurlarında baskı yaratmaya devam etmesi beklenebilir. TCMB'nin bu dönemde yaptığı, toplam olarak 500 baz puanlık, parasal sıkılaştırmanın TL'yi desteklemesini ve TL'nin diğer GoÜ kurlarından negatif ayrışmamasını bekliyoruz.

Fonlarımız

Başlangıç Fon (Risk: Düşük)

Hangi Katılımcılara uygun?

Bu fon, 4632 sayılı Bireysel Emeklilik Tasarruf ve Yatırım Sistemi Kanununun 15. maddesi, 2 nolu Ek maddesi ve 2 nolu Geçici maddesi çerçevesinde işveren tarafından bireysel emeklilik sistemine dahil edilen katılımcılardan/çalışanlardan alınan ve iki aylık cayma süresi dahil başlangıç döneminde katılımcılar adına katkı paylarının değerlendirildiği Başlangıç Fonu olup **düşük** risk profilindeki katılımcılara yöneliktir.

Fon Kodu	Fon Toplam Gider Kesintisi (Yıllık)	Fon İşletim Gider Kesintisi (Yıllık)	Fon Büyüklüğü ve Katılımcı Sayısı	Portföy Dağılımı
MHB	%1,09	%0,85	Fon Büyüklüğü 10.748.681 TL Katılımcı Sayısı 37.168	<ul style="list-style-type: none"> Vadedi Mevduat Devlet Tahvili Takasbank Para Piyasası Ters Repo

Başlangıç Katılım Fon (Risk: Düşük)

Hangi Katılımcılara uygun?

Bu fon, 4632 sayılı Bireysel Emeklilik Tasarruf ve Yatırım Sistemi Kanununun 15. maddesi, 2 nolu Ek maddesi ve 2 nolu Geçici maddesi çerçevesinde işveren tarafından bireysel emeklilik sistemine dahil edilen katılımcılardan/çalışanlardan alınan ve iki aylık cayma süresi dahil başlangıç döneminde katılımcılar adına katkı paylarının değerlendirildiği Başlangıç Katılım Fonudur ve **düşük** risk profilindeki katılımcılara yöneliktir.

Fon Kodu	Fon Toplam Gider Kesintisi (Yıllık)	Fon İşletim Gider Kesintisi (Yıllık)	Fon Büyüklüğü ve Katılımcı Sayısı	Portföy Dağılımı
MHC	%1,09	%0,85	Fon Büyüklüğü 5.125.815 TL Katılımcı Sayısı 15.112	<ul style="list-style-type: none"> Katılım Hesabı Özel Kira Sertifikası Kamu Kira Sertifikası

Fonlarımız

Temkinli **Değişken** Fon (Risk: **Düşük**)

Hangi Katılımcılara uygun?

Başlangıç fonundan veya standart fondan ayrılmayı tercih eden katılımcılara/çalışanlara sunulan değişken bir fon olup **düşük** risk profilindeki katılımcılara yöneliktir.

Fon Kodu	Fon Toplam Gider Kesintisi (Yıllık)	Fon İşletim Gider Kesintisi (Yıllık)	Fon Büyüklüğü ve Katılımcı Sayısı	Portföy Dağılımı
MHM	%1,09	%0,85	Fon Büyüklüğü 317.359 TL Katılımcı Sayısı 15	<ul style="list-style-type: none"> Devlet Tahvili Vadeli Mevduat Finansman Bonosu Takasbank Para Piyasası

Dengeli **Değişken** Fon (Risk: Orta)

Hangi Katılımcılara uygun?

Başlangıç fonundan veya standart fondan ayrılmayı tercih eden katılımcılara/çalışanlara sunulan değişken bir fon olup orta risk profilindeki katılımcılara yöneliktir.

Fon Kodu	Fon Toplam Gider Kesintisi (Yıllık)	Fon İşletim Gider Kesintisi (Yıllık)	Fon Büyüklüğü ve Katılımcı Sayısı	Portföy Dağılımı
MHN	%1,09	%0,85	Fon Büyüklüğü 309.105 TL Katılımcı Sayısı 28	<ul style="list-style-type: none"> Devlet Tahvili Vadeli Mevduat Finansman Bonosu Pay (Hisse Senedi) Takasbank Para Piyasası

Fonlarımız

Atak Değişken Fon (Risk: Yüksek)

Hangi Katılımcılara uygun?

Başlangıç fonundan veya standart fondan ayrılmayı tercih eden katılımcılara/çalışanlara sunulan değişken bir fon olup orta-üzeri risk profilindeki katılımcılara yöneliktir.

Fon Kodu	Fon Toplam Gider Kesintisi (Yıllık)	Fon İşletim Gider Kesintisi (Yıllık)	Fon Büyüklüğü ve Katılımcı Sayısı	Portföy Dağılımı
MHO	%1,09	%0,85	Fon Büyüklüğü 277.158 TL Katılımcı Sayısı 22	<ul style="list-style-type: none"> Pay (Hisse Senedi) Vadeli Mevduat Devlet Tahvili Ters Repo

Agresif Değişken Fon (Risk: Çok Yüksek)

Hangi Katılımcılara uygun?

Başlangıç fonundan veya standart fondan ayrılmayı tercih eden katılımcılara/çalışanlara sunulan agresif bir fon olup yüksek risk profilindeki katılımcılara yöneliktir.

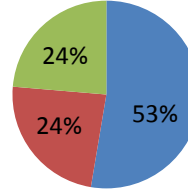
Fon Kodu	Fon Toplam Gider Kesintisi (Yıllık)	Fon İşletim Gider Kesintisi (Yıllık)	Fon Büyüklüğü ve Katılımcı Sayısı	Portföy Dağılımı
MHR	%1,09	%0,85	Fon Büyüklüğü 257.802 TL Katılımcı Sayısı 21	<ul style="list-style-type: none"> Pay (Hisse Senedi) Ters Repo

Fonlarımız

Atak Katılım Değişken Fon (Risk: Yüksek)

Hangi Katılımcılara uygun?

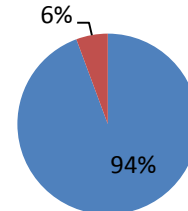
Başlangıç fonundan veya standart fondan ayrılmayı tercih eden katılımcılara/çalışanlara sunulan değişken bir (faizsiz) fon olup orta-üzeri risk profilindeki katılımcılara yöneliktir.

Fon Kodu	Fon Toplam Gider Kesintisi (Yıllık)	Fon İşletim Gider Kesintisi (Yıllık)	Fon Büyüklüğü ve Katılımcı Sayısı	Portföy Dağılımı
MHU	%1,09	%0,85	Fon Büyüklüğü 185.429 TL Katılımcı Sayısı 30	 <ul style="list-style-type: none"> Pay (Hisse Senedi) Katılım Hesabı Kamu Kira Sertifikası

Agresif Katılım Değişken Fon (Risk: Çok Yüksek)

Hangi Katılımcılara uygun?

Başlangıç fonundan veya standart fondan ayrılmayı tercih eden katılımcılara/çalışanlara sunulan değişken bir (faizsiz) fon olup yüksek risk profilindeki katılımcılara yöneliktir.

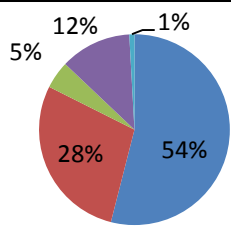
Fon Kodu	Fon Toplam Gider Kesintisi (Yıllık)	Fon İşletim Gider Kesintisi (Yıllık)	Fon Büyüklüğü ve Katılımcı Sayısı	Portföy Dağılımı
MHV	%1,09	%0,85	Fon Büyüklüğü 191.163 TL Katılımcı Sayısı 33	 <ul style="list-style-type: none"> Pay (Hisse Senedi) Ters Repo

Fonlarımız

Standart Fon (Risk: Orta)

Hangi Katılımcılara uygun?

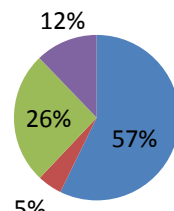
Otomatik katılım sertifikasında bir yılını dolduran ve herhangi bir fon tercihinde bulunmayan katılımcıların birikimleri bu fonda yatırıma yönlendirilir.

Fon Kodu	Fon Toplam Gider Kesintisi (Yıllık)	Fon İşletim Gider Kesintisi (Yıllık)	Fon Büyüklüğü ve Katılımcı Sayısı	Portföy Dağılımı
MHZ	%1,09	%0,85	Fon Büyüklüğü 21.781.838 TL Katılımcı Sayısı 16.187	 <ul style="list-style-type: none"> Devlet Tahvili Vadeli Mevduat Pay (Hisse Senedi) Yatırım Fonu Katılma Belgesi Ters Repo

Standart Katılım Fon (Risk: Orta)

Hangi Katılımcılara uygun?

Otomatik katılım sertifikasında bir yılını dolduran ve herhangi bir fon tercihinde bulunmayan katılımcıların birikimleri bu (faizsiz) fonda yatırıma yönlendirilir.

Fon Kodu	Fon Toplam Gider Kesintisi (Yıllık)	Fon İşletim Gider Kesintisi (Yıllık)	Fon Büyüklüğü ve Katılımcı Sayısı	Portföy Dağılımı
MHI	%1,09	%0,85	Fon Büyüklüğü 7.945.369 TL Katılımcı Sayısı 7.225	 <ul style="list-style-type: none"> Kamu Kira Sertifikası Pay (Hisse Senedi) Katılım Hesabı Yatırım Fonu Katılma Belgesi

MetLife Fonları Performansı

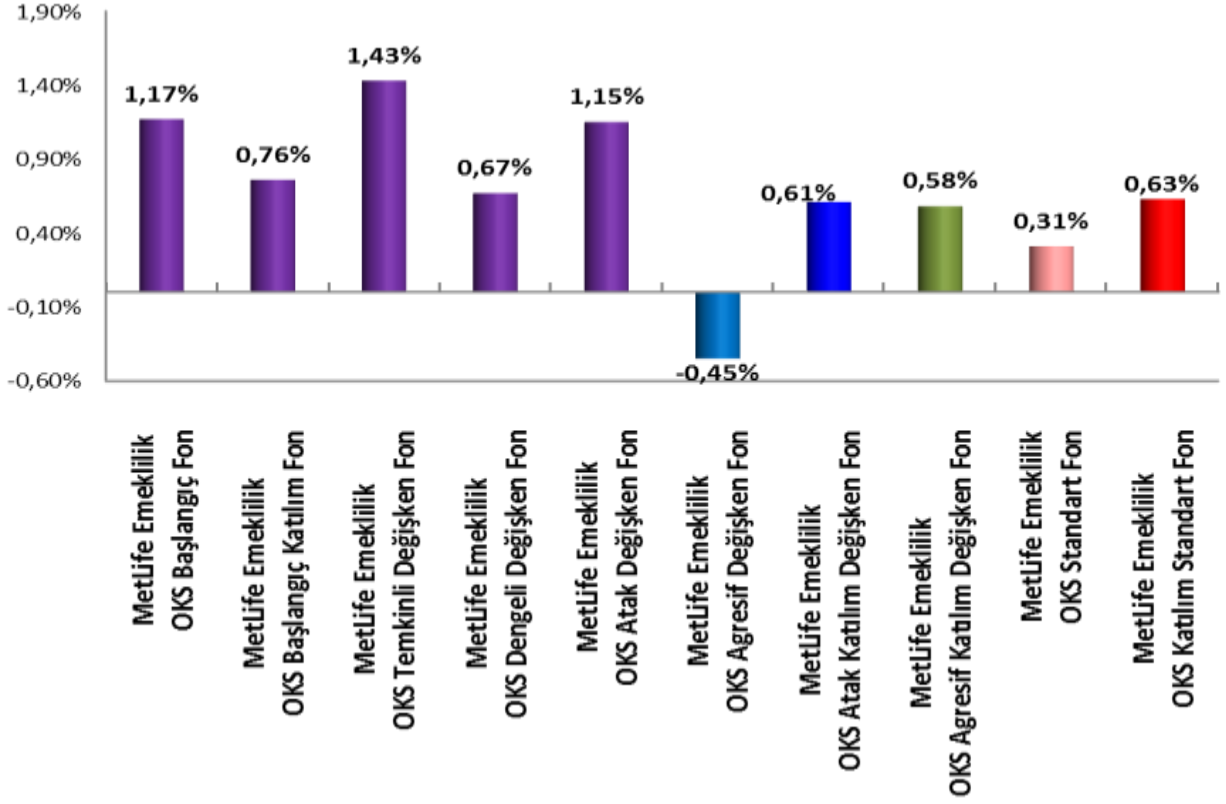
MetLife Emeklilik Yatırım Fonları	Fon Kuruluş Tarihi	Fon Kuruluşundan İtibaren Getiri	Son 1 Ay Getiri	Son 1 Yıl Getiri
Başlangıç Fon	13.01.2014	18,08%	1,30%	13,08%
Başlangıç Katılım Fon	03.02.2017	13,54%	0,85%	10,10%
Temkinli Değişken Fon	01.01.2018	6,35%	1,55%	-
Dengeli Değişken Fon	01.01.2018	3,24%	0,63%	-
Atak Değişken Fon	01.01.2018	-6,60%	0,37%	-
Agresif Değişken Fon	01.01.2018	-8,67%	-1,97%	-
Atak Katılım Değişken Fon	01.01.2018	-0,58%	0,74%	-
Agresif Katılım Değişken Fon	01.01.2018	-0,77%	0,50%	-
Standart Fon	01.01.2018	1,79%	0,21%	-
Standart Katılım Fon	01.01.2018	3,16%	0,75%	-

Fonlarımızın strateji, içerik ve performansları ile ilgili her türlü detaylı bilgiyi metlife.com.tr internet sitemizde “Emeklilik Yatırım Fonları” sayfasından güncel olarak takip edebilirsiniz.

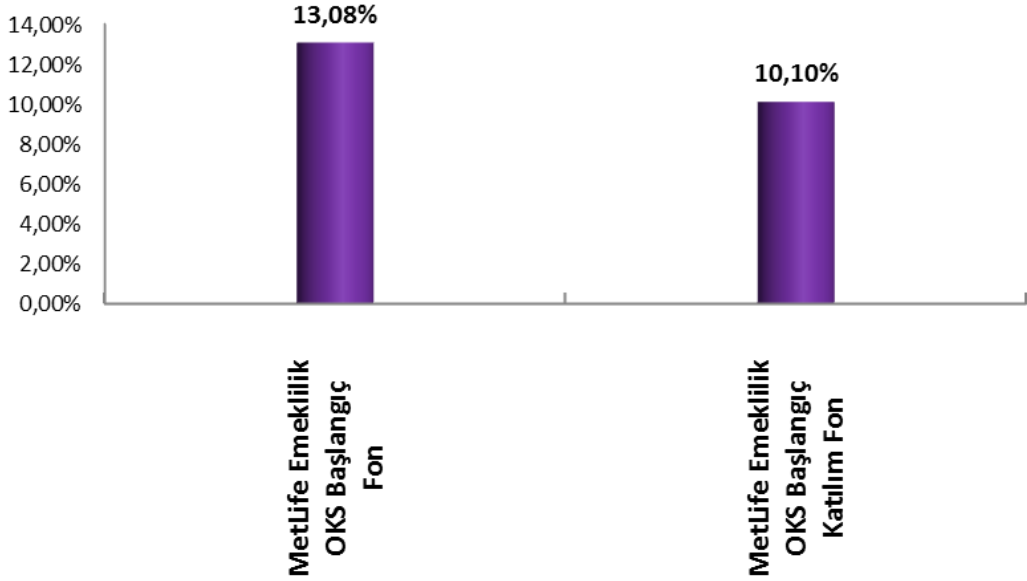
Bu belge MetLife Emeklilik ve Hayat A.Ş. tarafından sadece bilgi amaçlı yayınlanmış olup, içeriğinin hiçbir bölümü alım-satım yönünde yatırım tavsiyesi olarak değerlendirilemez. Yatırım danışmanlığı hizmeti, yetkili kuruluşlar tarafından kişilerin risk ve getiri tercihleri dikkate alınarak kişiye özel sunulmaktadır. Burada yer alan yorum ve tavsiyeler ise genel niteliktedir. Burada yer alan görüşler, yatırımcının mali durumuna veya risk ve getiri tercihlerine uygun olmayabilir. Bu nedenle, sadece burada yer alan bilgilere dayanarak yatırım kararı verilmesi beklentilere uygun sonuçlar doğurmayabilir.

Karşılaştırmalı Alternatif Yatırım Araçları

Son 1 Ay
02.06.2018 - 02.07.2018



Son 1 Yıl
02.07.2017 - 02.07.2018



MetLife
Emeklilik ve Hayat




Hayata birlikte yön verelim



MetLife Emeklilik ve Hayat A.Ş.
Kavacık Ticaret Merkezi
Rüzgârlıbahçe Mahallesi Kavak Sokak
B Blok No.: 18 Kavacık - Beykoz 34805 İstanbul
Sicil No.: 388669
Mersis No.: 0854006902900014

0850 222 0 638 (MET)

Faks: (0216) 538 94 94

metlife.com.tr  /  / 

MetLife, Inc (NYSE: MET), kendisine bağlı ortaklıkları ve iştirakleri (*MetLife*) aracılığıyla, bireysel ve kurumsal müşterilerinin değişen dünyalarına yön vermelerine yardım etmek üzere sigorta, yıllık gelir sigortaları, çalışan yan hakları ve varlık yönetimi alanlarında hizmet veren, dünyanın önde gelen finansal hizmet şirketlerinden biridir. 1868 yılında kurulmuş olan ve 40'tan fazla ülkede faaliyet gösteren MetLife; Amerika Birleşik Devletleri, Japonya, Latin Amerika, Asya, Avrupa ve Ortadoğu'da pazar lideri konumundadır. Daha fazla bilgi için www.metlife.com adresini ziyaret ediniz.