

MetLife

Aylık Fon Bülteni

Mart 2018



Yakın Dönem Beklentilerimiz - 1

Küresel piyasaların getirilerinin negatif olduğu Şubat ayından sonra, Mart ayı da zayıflığın devam ettiği bir dönem oldu. Mart ayı içerisinde Gelişmiş Ülkeler (“GÜ”) hisse senetleri %2,5, Gelişmekte olan Ülkeler (“GoÜ”) hisse senetleri ise %2,2 düşüş yaşadı. Böylece GÜ hisse senetleri ilk çeyreği %1,8 ekside tamamlarken, GoÜ hisse senetleri ise aynı dönemi %0,9 artıda tamamlamış oldu. Dolar Endeksi (“DXY”), Mart ayında %0,5 değer kaybederek, 2018 yılının ilk çeyreğinde %2’lik bir değer kaybına ulaşmış oldu. Dolayısıyla, 2017 başından beri süre gelen DXY’nin zayıf seyri bu yılın ilk çeyreğinde de devam etti. Buna paralel olarak GoÜ para birimleri, Mart ayını bir önceki ay ile aynı seviyede ilk çeyreği ise %1,9 değer kazanarak noktalandı.

Janet Yellen, Mart ayı ile birlikte FED başkanlığını Jay Powell’a devretti. Yeni FED başkanı ilk toplantısında, piyasaların beklentilerine paralel olarak, faizleri 25 baz puan yukarıya çekti. Buna ek olarak 2018 yılında 3 adet faiz artışı öngörüsü korundu. Ekonomik görünüm hakkında ise pozitif mesajlar verildi. Enflasyon tarafında kurulun önemli bir kaygısının olmadığı görüldü. Özellikle 2018 yılında öngörülen faiz artırım adedinde bir değişim olmaması, ABD 10 yıllık tahvil faizlerine alım getirdi. Toplantı gününe %2,88 verim ile giren ABD 10 yıllık tahvilleri Mart sonu itibari ile %2,74’e kadar geriledi.

Şubat ayında yükselen faizlerin başlattığı satış dalgasını, Mart ayında ABD’de teknoloji hisseleriyle ilgili haberler devam ettirdi. 2018 ile birlikte düşük oynaklık dönemini geride bırakmış olan ABD hisse senetlerinde yüksek oynaklık seviyeleri halen devam ediyor. Mart ayında teknoloji hisselerinin önderliğinde yaşanan satışlar ile birlikte, S&P 500 Endeksi’nin oynaklığı ile NASDAQ Endeksi’nin oynaklığı arasındaki fark da açılmış oldu.

Küresel satışların devam ettiği Mart ayında BIST 100 Endeksi, Şubat ayındaki görece kuvvetli duruşunu sergileyemedi ve %3,5’lik bir değer kaybı yaşayarak 2018’in ilk çeyreğini %0,4 ekside tamamladı. Asıl ayrışma ise TL tarafında yaşandı. Mart ayında USD/TL kuru %3,8’lik artışla 3,94’e kadar yükseldi. Ayrıca, sepet döviz olarak bakıldığında da Mart ayında tarihsel en yüksek seviyeler görüldü ve sepet 4,50 seviyelerini test etti.

Yurt içine baktığımızda, Şubat ayı enflasyonu beklentilerin üzerinde %10,26 olarak açıklandı ve Kasım 2017’de başlayan enflasyondaki düşüş trendinde bir miktar yavaşlama gözlemlendi. Piyasa beklentilerinin üzerinde açıklanan enflasyon ve hızlı bir değer kaybı yaşayan TL, verim eğrisi üzerinde etkili oldu. Kısa taraf 100 baz puan, uzun taraf ise 60 baz puan yükselerek, sırasıyla %13,62 ve %12,20 basit faiz seviyeleri görüldü.

Yakın Dönem Beklentilerimiz - 2

Önümüzdeki dönemde karşımıza daha çok çıkması muhtemel bir diğer konu ise küresel ticaret savaşları. ABD'nin çelik ve alüminyuma sırası ile %25 ve %10 ithalat vergisi açıklaması ile başlayan korumacı eylemler, Çin ve ABD'nin karşılıklı olarak belirli ürün gruplarına gümrük vergisi uygulaması ile devam etti. Uzun yıllardan sonra ilk kez tüm ekonomilerin senkronize bir şekilde büyüdüğü bir ortamda, ticaret savaşları önemli bir tehdit olarak karşımıza çıkıyor.

Pay (Hisse Senedi) Piyasası: Mart ayına 119.000 seviyesinden başlayan BIST 100 Endeksi, ay başında, ortasında ve sonunda her biri bir öncekinden daha aşağıda olacak şekilde yaptığı dipler ile birlikte 115.000 seviyesine geriledi. Borsada önümüzdeki dönem yurt dışında artan oynaklık ile birlikte zayıf bir seyir izlenebilir. Ancak, görece ucuz değerlendirme ve güçlü kar görünümünün Türk hisse senetlerini desteklemesini bekliyoruz.

Tahvil Piyasası: Son dönemde kurda yaşanan hızlı değer kaybı ve Şubat ayı enflasyonunun beklentilerden yüksek gerçekleşmesi ile birlikte, enflasyon beklentilerinde bir gevşeme beklememekteyiz. Dolayısıyla, verim eğrisinin uzun tarafında aşağı yönün oldukça sınırlı olduğunu düşünüyoruz. Yaz aylarına kadar enflasyonda (baz etkileri ile) sınırlı olsa da gerileme bekleniyor. TCMB'nin sıkı duruşunun devam ettiği bir ortamda verim eğrisinin kısa tarafı için bir fırsat penceresi olabilir.

Döviz Piyasası: DXY'nin sene başından beri değer kaybetmesine karşın, USD/TL döviz kuru 2018'in ilk 3 ayında %4 değer kaybederek 3,94 seviyelerine yükseldi. ABD'de yükselen enflasyon ile beraber, FED'in faiz artırımı politikasının etkilerini DXY üzerinde görmeyi ve önümüzdeki dönemde TL değer kaybının yavaşlayarak da olsa devam etmesini bekliyoruz.

Fonlarımız

Başlangıç Fon (Risk: Düşük)

Hangi Katılımcılara uygun?

Bu fon, 4632 sayılı Bireysel Emeklilik Tasarruf ve Yatırım Sistemi Kanununun 15. maddesi, 2 nolu Ek maddesi ve 2 nolu Geçici maddesi çerçevesinde işveren tarafından bireysel emeklilik sistemine dahil edilen katılımcılardan/çalışanlardan alınan ve iki aylık cayma süresi dahil başlangıç döneminde katılımcılar adına katkı paylarının değerlendirildiği Başlangıç Fonu olup **düşük** risk profilindeki katılımcılara yöneliktir.

Fon Kodu	Fon Toplam Gider Kesintisi (Yıllık)	Fon İşletim Gider Kesintisi (Yıllık)	Fon Büyüklüğü ve Katılımcı Sayısı	Portföy Dağılımı
MHB	%1,09	%0,85	Fon Büyüklüğü 13.057.475 TL Katılımcı Sayısı 36.698	<ul style="list-style-type: none"> Vadeli Mevduat Devlet Tahvili Takasbank Para Piyasası Ters Repo

Başlangıç Katılım Fon (Risk: Düşük)

Hangi Katılımcılara uygun?

Bu fon, 4632 sayılı Bireysel Emeklilik Tasarruf ve Yatırım Sistemi Kanununun 15. maddesi, 2 nolu Ek maddesi ve 2 nolu Geçici maddesi çerçevesinde işveren tarafından bireysel emeklilik sistemine dahil edilen katılımcılardan/çalışanlardan alınan ve iki aylık cayma süresi dahil başlangıç döneminde katılımcılar adına katkı paylarının değerlendirildiği Başlangıç Katılım Fonudur ve **düşük** risk profilindeki katılımcılara yöneliktir.

Fon Kodu	Fon Toplam Gider Kesintisi (Yıllık)	Fon İşletim Gider Kesintisi (Yıllık)	Fon Büyüklüğü ve Katılımcı Sayısı	Portföy Dağılımı
MHC	%1,09	%0,85	Fon Büyüklüğü 6.941.130 TL Katılımcı Sayısı 17.756	<ul style="list-style-type: none"> Katılım Hesabı Özel Kira Sertifikası Kamu Kira Sertifikası

Fonlarımız

Temkinli **Değişken** Fon (Risk: **Düşük**)

Hangi Katılımcılara uygun?

Başlangıç fonundan veya standart fondan ayrılmayı tercih eden katılımcılara/çalışanlara sunulan değişken bir fon olup **düşük** risk profilindeki katılımcılara yöneliktir.

Fon Kodu	Fon Toplam Gider Kesintisi (Yıllık)	Fon İşletim Gider Kesintisi (Yıllık)	Fon Büyüklüğü ve Katılımcı Sayısı	Portföy Dağılımı
MHM	%1,09	%0,85	Fon Büyüklüğü 307.496 TL Katılımcı Sayısı 6	<ul style="list-style-type: none"> Devlet Tahvili Vadeli Mevduat Finansman Bonosu Takasbank Para Piyasası

Dengeli **Değişken** Fon (Risk: Orta)

Hangi Katılımcılara uygun?

Başlangıç fonundan veya standart fondan ayrılmayı tercih eden katılımcılara/çalışanlara sunulan değişken bir fon olup orta risk profilindeki katılımcılara yöneliktir.

Fon Kodu	Fon Toplam Gider Kesintisi (Yıllık)	Fon İşletim Gider Kesintisi (Yıllık)	Fon Büyüklüğü ve Katılımcı Sayısı	Portföy Dağılımı
MHN	%1,09	%0,85	Fon Büyüklüğü 306.747 TL Katılımcı Sayısı 12	<ul style="list-style-type: none"> Devlet Tahvili Vadeli Mevduat Finansman Bonosu Pay (Hisse Senedi) Ters Repo

Fonlarımız

Atak Değişken Fon (Risk: Yüksek)

Hangi Katılımcılara uygun?

Başlangıç fonundan veya standart fondan ayrılmayı tercih eden katılımcılara/çalışanlara sunulan değişken bir fon olup orta-üzeri risk profilindeki katılımcılara yöneliktir.

Fon Kodu	Fon Toplam Gider Kesintisi (Yıllık)	Fon İşletim Gider Kesintisi (Yıllık)	Fon Büyüklüğü ve Katılımcı Sayısı	Portföy Dağılımı
MHO	%1,09	%0,85	Fon Büyüklüğü 299.272 TL Katılımcı Sayısı 8	<ul style="list-style-type: none"> Pay (Hisse Senedi) Vadeli Mevduat Devlet Tahvili

Agresif Değişken Fon (Risk: Çok Yüksek)

Hangi Katılımcılara uygun?

Başlangıç fonundan veya standart fondan ayrılmayı tercih eden katılımcılara/çalışanlara sunulan agresif bir fon olup yüksek risk profilindeki katılımcılara yöneliktir.

Fon Kodu	Fon Toplam Gider Kesintisi (Yıllık)	Fon İşletim Gider Kesintisi (Yıllık)	Fon Büyüklüğü ve Katılımcı Sayısı	Portföy Dağılımı
MHR	%1,09	%0,85	Fon Büyüklüğü 298.384 TL Katılımcı Sayısı 9	<ul style="list-style-type: none"> Pay (Hisse Senedi) Ters Repo

Fonlarımız

Atak Katılım Değişken Fon (Risk: Yüksek)

Hangi Katılımcılara uygun?

Başlangıç fonundan veya standart fondan ayrılmayı tercih eden katılımcılara/çalışanlara sunulan değişken bir (faizsiz) fon olup orta-üzeri risk profilindeki katılımcılara yöneliktir.

Fon Kodu	Fon Toplam Gider Kesintisi (Yıllık)	Fon İşletim Gider Kesintisi (Yıllık)	Fon Büyüklüğü ve Katılımcı Sayısı	Portföy Dağılımı
MHU	%1,09	%0,85	Fon Büyüklüğü 202.678 TL Katılımcı Sayısı 26	<ul style="list-style-type: none"> Pay (Hisse Senedi) Katılım Hesabı Kamu Kira Sertifikası Özel Kira Sertifikası

Agresif Katılım Değişken Fon (Risk: Çok Yüksek)

Hangi Katılımcılara uygun?

Başlangıç fonundan veya standart fondan ayrılmayı tercih eden katılımcılara/çalışanlara sunulan değişken bir (faizsiz) fon olup yüksek risk profilindeki katılımcılara yöneliktir.

Fon Kodu	Fon Toplam Gider Kesintisi (Yıllık)	Fon İşletim Gider Kesintisi (Yıllık)	Fon Büyüklüğü ve Katılımcı Sayısı	Portföy Dağılımı
MHV	%1,09	%0,85	Fon Büyüklüğü 209.560 TL Katılımcı Sayısı 23	<ul style="list-style-type: none"> Pay (Hisse Senedi) Ters Repo

Fonlarımız

Standart Fon (Risk: Orta)

Hangi Katılımcılara uygun?

Otomatik katılım sertifikasında bir yılını dolduran ve herhangi bir fon tercihinde bulunmayan katılımcıların birikimleri bu fonda yatırıma yönlendirilir.

Fon Kodu	Fon Toplam Gider Kesintisi (Yıllık)	Fon İşletim Gider Kesintisi (Yıllık)	Fon Büyüklüğü ve Katılımcı Sayısı	Portföy Dağılımı
MHZ	%1,09	%0,85	Fon Büyüklüğü 14.865.270 TL Katılımcı Sayısı 11.025	<ul style="list-style-type: none"> Devlet Tahvili Vadeli Mevduat Pay (Hisse Senedi) Yatırım Fonu Katılma Belgesi Ters Repo

Katılım Standart Fon (Risk: Orta)

Hangi Katılımcılara uygun?

Otomatik katılım sertifikasında bir yılını dolduran ve herhangi bir fon tercihinde bulunmayan katılımcıların birikimleri bu (faizsiz) fonda yatırıma yönlendirilir.

Fon Kodu	Fon Toplam Gider Kesintisi (Yıllık)	Fon İşletim Gider Kesintisi (Yıllık)	Fon Büyüklüğü ve Katılımcı Sayısı	Portföy Dağılımı
MHI	%1,09	%0,85	Fon Büyüklüğü 5.484.965 TL Katılımcı Sayısı 5.004	<ul style="list-style-type: none"> Kamu Kira Sertifikası Pay (Hisse Senedi) Katılım Hesabı Yatırım Fonu Katılma Belgesi

MetLife Fonları Performansı

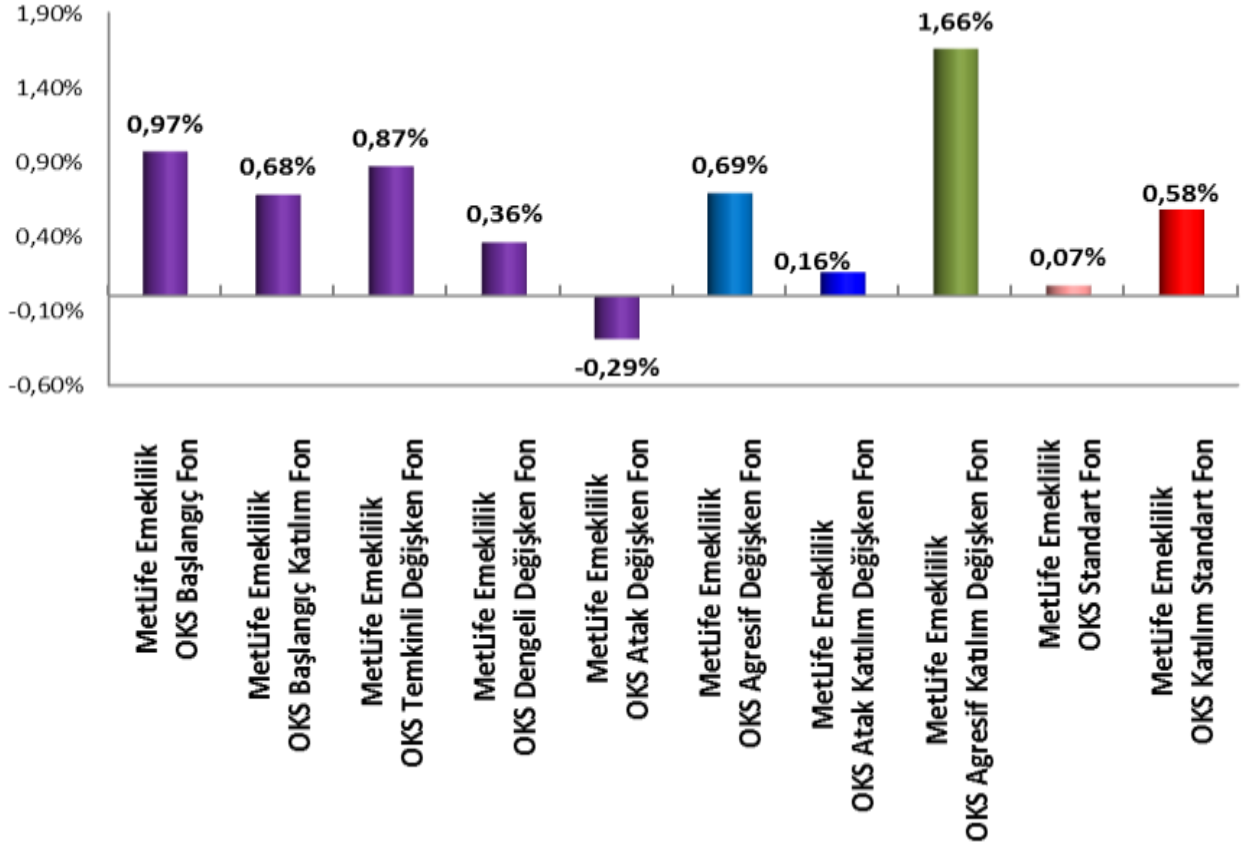
MetLife Emeklilik Yatırım Fonları	Fon Kuruluş Tarihi	Fon Kuruluşundan İtibaren Getiri	Son 1 Ay Getiri	Son 1 Yıl Getiri
Başlangıç Fon	13.01.2014	14,22%	0,13%	12,45%
Başlangıç Katılım Fon	03.02.2017	10,67%	0,09%	9,56%
Temkinli Değişken Fon	01.01.2018	2,83%	0,12%	-
Dengeli Değişken Fon	01.01.2018	2,28%	0,33%	-
Atak Değişken Fon	01.01.2018	-0,19%	0,79%	-
Agresif Değişken Fon	01.01.2018	-0,38%	1,12%	-
Atak Katılım Değişken Fon	01.01.2018	1,64%	0,33%	-
Agresif Katılım Değişken Fon	01.01.2018	4,78%	0,90%	-
Standart Fon	01.01.2018	1,85%	0,33%	-
Standart Katılım Fon	01.01.2018	2,28%	0,12%	-

Fonlarımızın strateji, içerik ve performansları ile ilgili her türlü **detaylı** bilgiyi metlife.com.tr internet sitemizde “Emeklilik Yatırım Fonları” sayfasından güncel olarak takip edebilirsiniz.

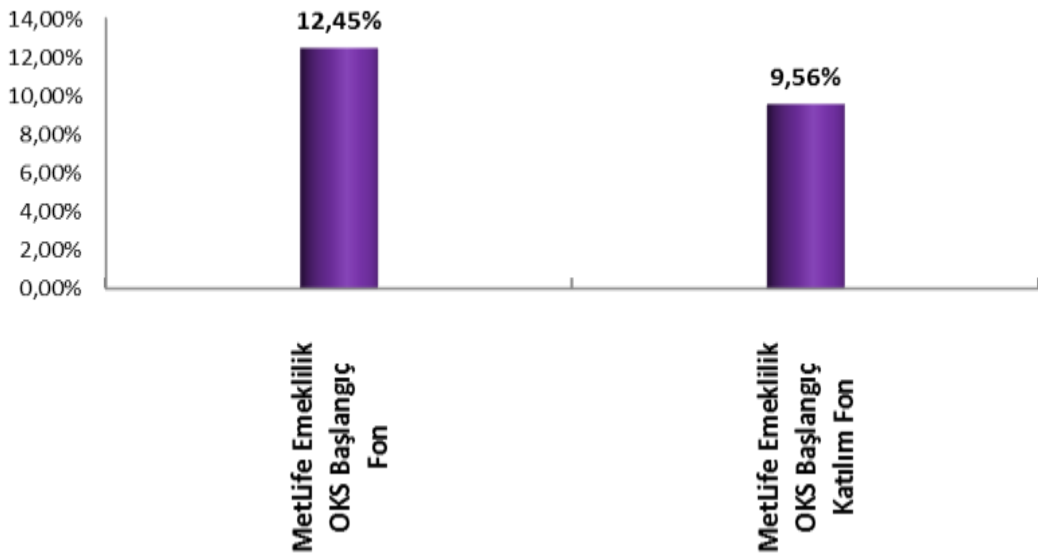
Bu belge MetLife Emeklilik ve Hayat A.Ş. tarafından sadece bilgi amaçlı yayınlanmış olup, içeriğinin hiçbir bölümü alım-satım yönünde yatırım tavsiyesi olarak değerlendirilemez. Yatırım danışmanlığı hizmeti, yetkili kuruluşlar tarafından kişilerin risk ve getiri tercihleri dikkate alınarak kişiye özel sunulmaktadır. Burada yer alan yorum ve tavsiyeler ise genel niteliktedir. Burada yer alan görüşler, yatırımcının mali durumuna veya risk ve getiri tercihlerine uygun olmayabilir. Bu nedenle, sadece burada yer alan bilgilere dayanarak yatırım kararı verilmesi beklentilere uygun sonuçlar doğurmayabilir.

Karşılaştırmalı Alternatif Yatırım Araçları

Son 1 Ay
02.03.2018 - 02.04.2018



Son 1 Yıl
02.04.2017 - 02.04.2018



MetLife
Emeklilik ve Hayat

Hayata birlikte yön verelim



MetLife

Emeklilik ve Hayat

MetLife Emeklilik ve Hayat A.Ş.
Kavacık Ticaret Merkezi
Rüzgârlıbahçe Mahallesi Kavak Sokak
B Blok No.: 18 Kavacık - Beykoz 34805 İstanbul
Sicil No.: 388669
Mersis No.: 0854006902900014

0850 222 0 638 (MET)
Faks: (0216) 538 94 94
metlife.com.tr  /  / 

MetLife, Inc (NYSE: MET), kendisine bağlı ortaklıkları ve iştirakleri ("MetLife") aracılığıyla, bireysel ve kurumsal müşterilerinin değişen dünyalarına yön vermelerine yardım etmek üzere sigorta, yıllık gelir sigortaları, çalışan yan hakları ve varlık yönetimi alanlarında hizmet veren, dünyanın önde gelen finansal hizmet şirketlerinden biridir. 1868 yılında kurulmuş olan ve 40'tan fazla ülkede faaliyet gösteren MetLife; Amerika Birleşik Devletleri, Japonya, Latin Amerika, Asya, Avrupa ve Ortadoğu'da pazar lideri konumundadır. Daha fazla bilgi için www.metlife.com adresini ziyaret ediniz.